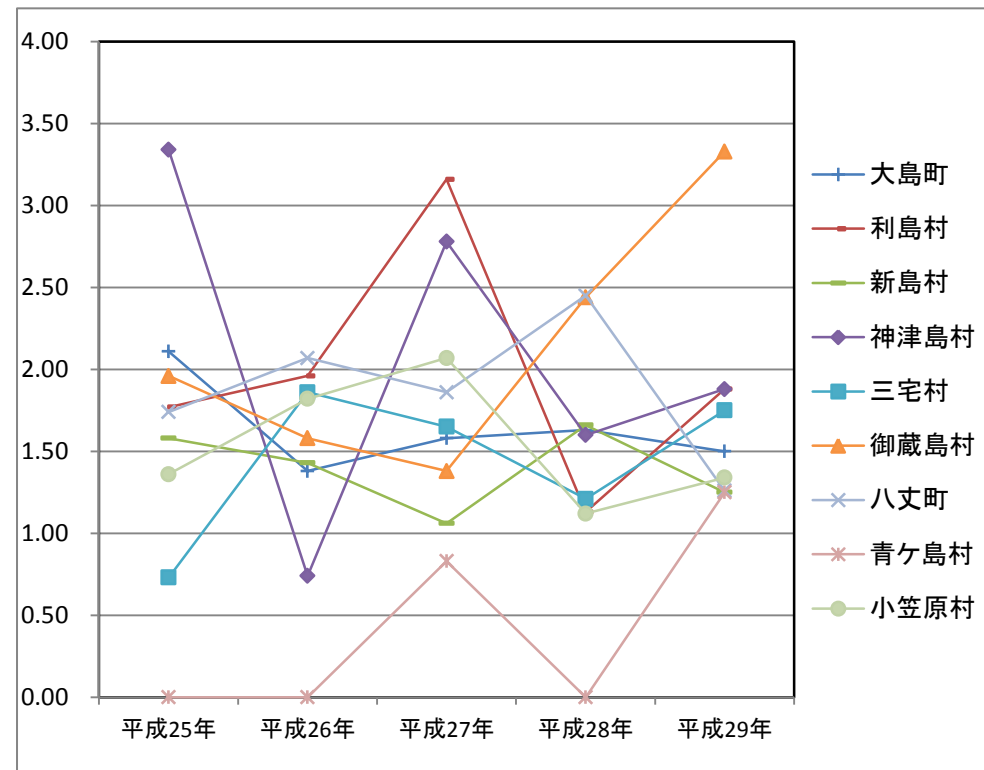


## 合計特殊出生率推移

区分	平成25年	平成26年	平成27年	平成28年	平成29年
全国	1.43	1.42	1.45	1.44	1.43
東京都	1.13	1.15	1.24	1.24	1.21
区部	1.16	1.19	1.22	1.22	1.20
市部	1.27	1.28	1.32	1.31	1.28
郡部	1.34	1.34	1.28	1.45	1.28
島部	1.76	1.61	1.80	1.69	1.46
大島町	2.11	1.38	1.58	1.63	1.50
利島村	1.77	1.96	3.16	1.13	1.88
新島村	1.58	1.43	1.06	1.66	1.25
神津島村	3.34	0.74	2.78	1.60	1.88
三宅村	0.73	1.86	1.65	1.21	1.75
御蔵島村	1.96	1.58	1.38	2.44	3.33
八丈町	1.74	2.07	1.86	2.45	1.26
青ヶ島村	-	-	0.83	...	1.25
小笠原村	1.36	1.82	2.07	1.12	1.34



資料1 全国数値は、「人口動態調査 各年」厚生労働省政策統括官付参事官付人口動態・保健社会統計室

2 東京都数値は、「人口動態統計 各年」(東京都福祉保健局)