

感 染 症 週 報

島しょ保健所八丈出張所管内感染症発生動向調査

管内 第17週

(4月22日 ~ 4月28日)

東京都感染症週報 より抜粋

第16週

(4月15日 ~ 4月21日)

<http://idsc.tokyo-eiken.go.jp/weekly/>

東京都インフルエンザ情報

第32号



東京都島しょ保健所八丈出張所

〒100-1511

東京都八丈島八丈町三根1950番地2

TEL : 04996 - 2 - 1291

FAX : 04996 - 2 - 0632

<https://www.hokeniryu.metro.tokyo.lg.jp/tousyo/hachijou/index.html>

感染症週報

八丈出張所管内の感染症流行情報

(八丈町・青ヶ島村)

第17週(4/22～4/28)八丈出張所管内COVID-19 12件

新型コロナウイルス感染症・インフルエンザにご注意ください！

八丈出張所管内では新型コロナウイルス感染症(COVID-19)の報告が12件(前週8件)ありました。東京都のCOVID-19(16週4/15～4/21)定点当たりの患者報告数は2.77人(前週2.42人)で先週より増加しています。

東京都の定点医療機関のインフルエンザ患者報告数は16週で定点当たり1.21人と減少しています。

ひとくち感染症情報「肺炎球菌と肺炎球菌ワクチン」

肺炎を起こす原因には、細菌やウイルスなどの病原性微生物の感染のほか、関節リウマチなどの病気、薬の副作用、カビなどに対するアレルギーなどさまざまあります。これらの中で、最も多いのが病原性微生物の感染であり、その中で最も多いのが肺炎球菌です。肺炎球菌は重症化すると命に関わることが少なくありません。そのため肺炎が重症化しやすい高齢者や持病のある人は、**予防のために肺炎球菌ワクチンを接種**しておくことが大切です。

令和6年度も**八丈町、青ヶ島村**にて、対象者の方へ肺炎球菌ワクチン予防接種費用一部扶助があります。

肺炎の主要な原因である

肺炎球菌の感染症を

予防できるワクチンがあります



2024年4月以降

65歳の方などを対象に定期接種を実施しています。

肺炎球菌とワクチンについて

○肺炎は日本の**死亡原因の第5位**であり、成人の肺炎の**約2～3割**は、**肺炎球菌という細菌により引き起こされる**との報告があります。

○肺炎球菌は、このほかにも、血液の中に細菌が回ってしまう敗血症(はいけつしょう)などの重い感染症の原因になることがあります。

○肺炎球菌による感染症に対して、すべての肺炎などが防げるわけではありませんが、**有効性・安全性が確認されているワクチン**があります。

〈肺炎の原因(※)〉



(※) Y Fujikura, et al. BMJ Open Respiratory Research 2023; 10 (1): e001800 の結果より作成

定期接種の対象と使用するワクチン

■対象となる方(定期接種は①、②、③を通して**生涯で1回のみ**となります)

① 65歳の方

注意

定期接種の機会**は65歳の1年間**です。定期接種の対象となる方で、接種を希望する方は、**接種の機会を逃すことがないように**ご注意ください。

注：65歳を超える方を対象とした経過措置は2024年3月31日に終了しました。

② 60～64歳で

心臓や腎臓、呼吸器の機能に障害があり、身の回りの生活を極度に制限される方

③ 60～64歳で

ヒト免疫不全ウイルスによる免疫の機能に障害があり、日常生活がほとんど不可能な方

詳しい情報は下記のホームページを

肺炎球菌感染症(高齢者)について→

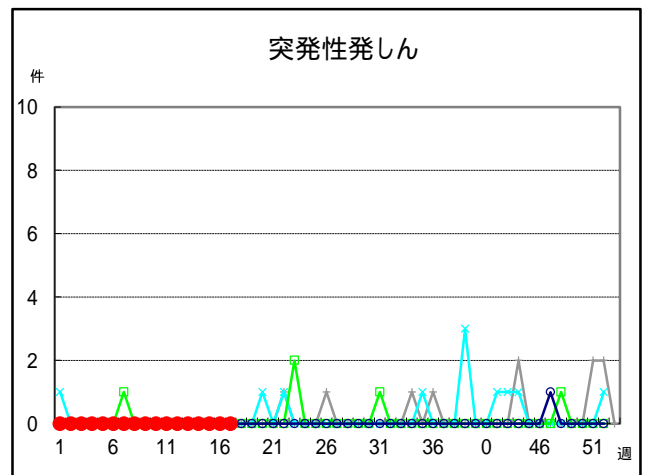
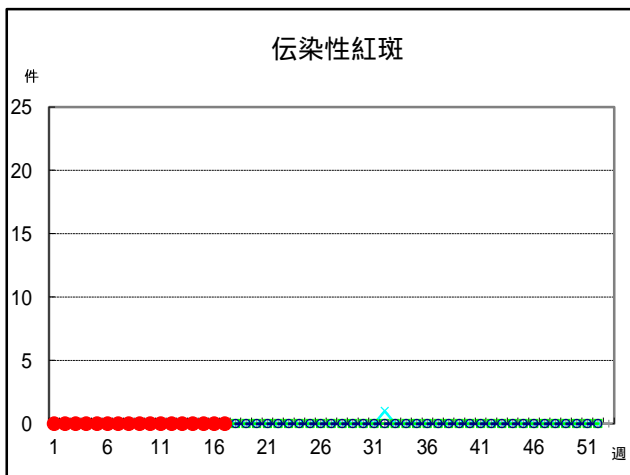
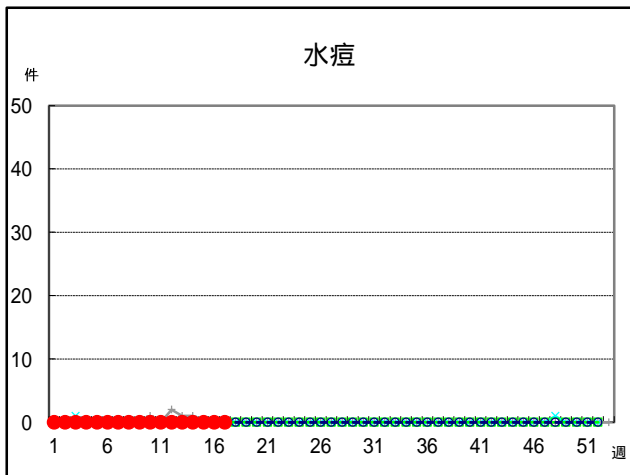
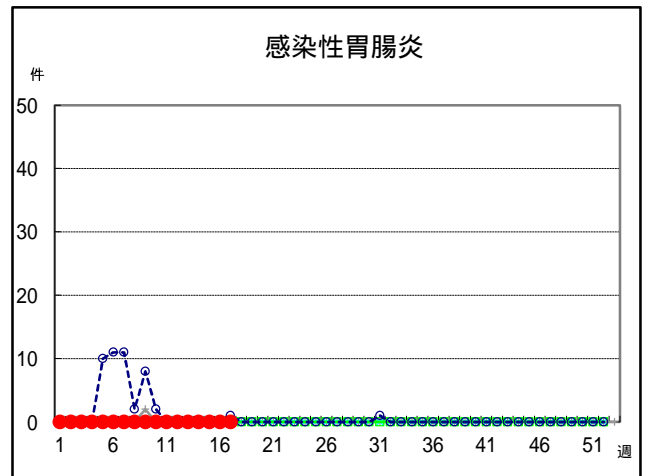
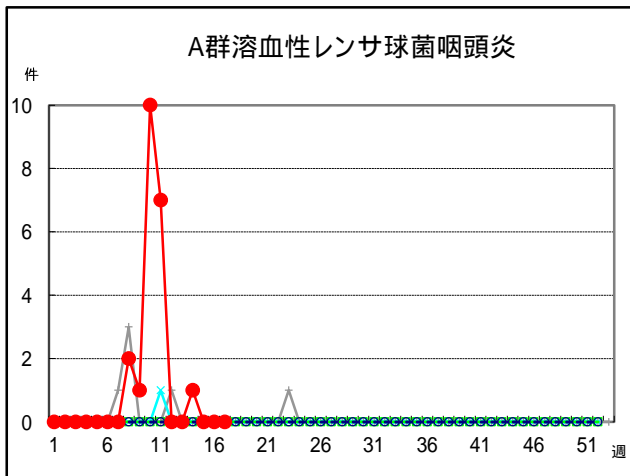
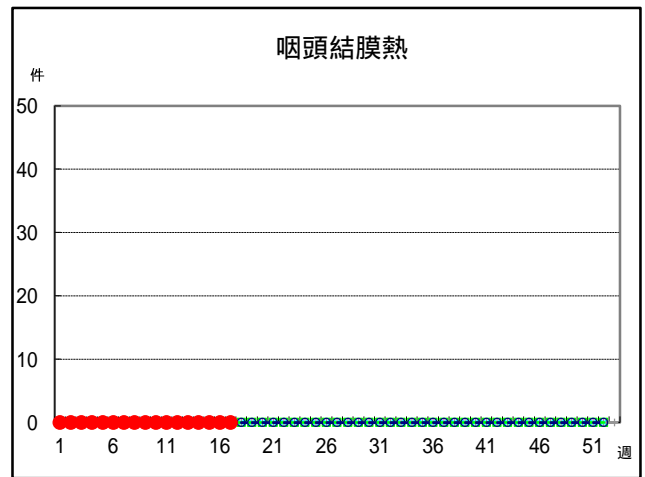
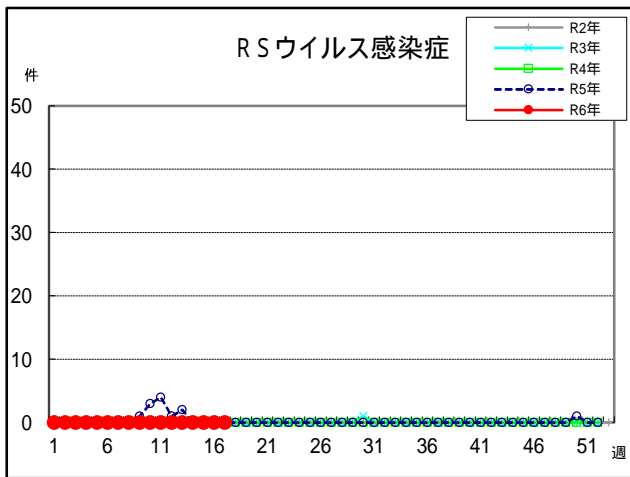


厚生労働省 肺炎球菌 高齢者 検索

■定期接種で使用するワクチン：23価肺炎球菌ワクチン

注：過去に23価肺炎球菌ワクチン[一般名：23価肺炎球菌荚膜ポリサッカライドワクチン、商品名：ニューモバックス NP]の接種を受けたことがある方は定期接種の対象となりません。

八丈出張所管内患者報告数 推移グラフ (No.1) 令和6年第17週



八丈出張所管内患者報告数 推移グラフ (No.3) 令和6年第17週

