

3 人口動態－(1)出生 ①出生数・出生率推移

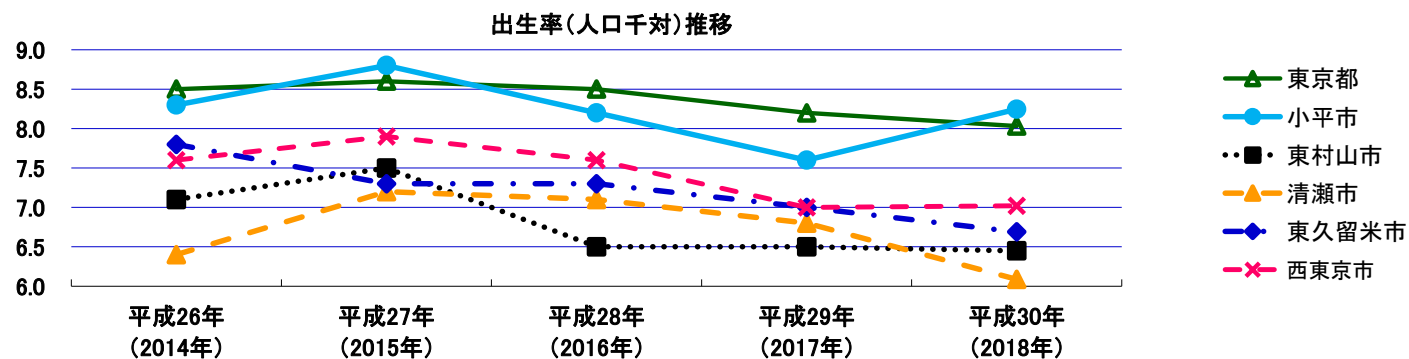
(上段:人、下段:人口千対)

区分	平成26年 (2014年)	平成27年 (2015年)	平成28年 (2016年)	平成29年 (2017年)	平成30年 (2018年)
全国	1,003,609 8.0	1,005,721 8.0	977,242 7.8	946,146 7.6	918,400 7.4
東京都	110,629 8.5	113,194 8.6	111,964 8.5	108,990 8.2	107,150 8.0
市部	31,648 7.6	32,030 7.8	31,185 7.5	30,055 7.2	29,334 7.0
北多摩北部	5,561 7.6	5,670 7.9	5,443 7.4	5,178 7.0	5,238 7.1
小平市	1,580 8.3	1,635 8.8	1,570 8.2	1,462 7.6	1,606 8.2
東村山市	1,077 7.1	1,110 7.5	969 6.5	976 6.5	968 6.4
清瀬市	479 6.4	531 7.2	531 7.1	516 6.8	459 6.1
東久留米市	901 7.8	836 7.3	853 7.3	812 7.0	778 6.7
西東京市	1,524 7.6	1,558 7.9	1,520 7.6	1,412 7.0	1,427 7.0

資料1 「人口動態調査」(厚生労働省政策統括官付参事官付人口動態・保健社会統計室)厚生労働省ホームページ

2 「人口動態統計 平成29年版」(東京都福祉保健局総務部総務課)

3 「人口動態統計年報(確定数) 平成30年」(東京都福祉保健局総務部総務課)



3 人口動態－（1）出生 ②出生順位別出生数（第1子～第5子以上）

平成30(2018)年

区分	総数	第1子	第2子	第3子	第4子	第5子以上	不詳
全国	918,400	426,407	338,094	119,732	25,546	8,621	-
東京都	107,150	57,008	38,473	9,523	1,648	498	-
区部	77,335	43,032	26,867	6,134	1,002	300	-
市部	29,334	13,800	11,416	3,311	620	187	-
北多摩北部	5,238	2,463	2,026	598	123	28	-
小平市	1,606	751	644	171	31	9	-
東村山市	968	457	345	124	33	9	-
清瀬市	459	216	171	59	11	2	-
東久留米市	778	352	312	87	23	4	-
西東京市	1,427	687	554	157	25	4	-

資料1 「平成30年人口動態調査」(厚生労働省政策統括官付参事官付人口動態・保健社会統計室)

2 「人口動態統計 平成30年(未掲載資料)」(東京都福祉保健局総務部総務課)

3 人口動態－（２）死亡数・死亡率推移

（上段：人数、下段：人口千対）

区分	平成26年	平成27年	平成28年	平成29年	平成30年
全国	1,273,025	1,290,510	1,308,158	1,340,567	1,362,470
	10.1	10.3	10.5	10.8	11.0
東京都	111,024	111,673	113,415	116,453	119,253
	8.5	8.5	8.6	8.8	8.9
市部	34,019	34,387	35,206	36,838	37,847
	8.2	8.4	8.4	8.8	9.0
北多摩北部	6,257	6,371	6,608	6,785	6,889
	8.6	8.9	9.0	9.2	9.3
小平市	1,515	1,502	1,590	1,620	1,618
	8.0	8.1	8.3	8.4	8.3
東村山市	1,426	1,446	1,482	1,510	1,536
	9.4	9.8	9.9	10.1	10.2
清瀬市	745	754	773	849	860
	10.0	10.2	10.3	11.3	11.4
東久留米市	1,030	1,012	1,045	1,068	1,149
	8.9	8.8	9.0	9.2	9.9
西東京市	1,541	1,657	1,718	1,738	1,726
	7.7	8.4	8.6	8.6	8.5

資料1 「人口動態調査」(厚生労働省政策統括官付参事官付人口動態・保健社会統計室)厚生労働省ホームページ

2 「人口動態統計 平成29年版」(東京都福祉保健局総務部総務課)

3 「人口動態統計年報(確定数) 平成30年」(東京都福祉保健局総務部総務課)

3 人口動態－(3)主要疾患別死亡推移①悪性新生物

(上段：人、下段：人口10万対)

区 分	平成26年 (2014年)	平成27年 (2015年)	平成28年 (2016年)	平成29年 (2017年)	平成30年 (2018年)	(再掲)	
						乳がん	子宮がん
全国	368,103	370,346	372,986	373,365	373,584	14,759	6,800
	293.5	295.5	298.3	299.5	300.7	11.9	10.7
東京都	33,820	33,530	34,017	34,030	34,129	1,658	707
	259.3	255.3	257.6	256.4	255.8	12.4	10.4
区部	23,191	22,777	23,247	23,054	23,041	1,123	474
	253.6	254.5	248.0	243.5	241.1	11.8	9.8
市部	10,308	10,451	10,474	10,681	10,781	522	230
	248.3	255.1	250.8	254.8	256.4	12.4	10.8
北多摩北部	1,993	1,974	2,061	2,051	2,039	115	47
	272.5	274.2	281.0	278.4	275.6	15.5	12.4
小平市	480	447	493	510	474	10	9
	253.0	240.3	257.9	264.3	243.4	5.1	9.1
東村山市	439	438	464	435	431	26	15
	289.1	296.0	309.5	290.1	287.1	17.3	19.5
清瀬市	238	233	253	245	250	9	2
	320.0	315.4	337.1	325.1	331.6	11.9	5.1
東久留米市	339	337	339	329	351	22	11
	291.7	292.9	290.9	282.6	301.8	18.9	18.4
西東京市	497	519	512	532	533	28	9
	249.5	263.5	254.9	263.4	262.2	13.8	8.6

注 子宮がんの人口10万対の数値は、女性人口を基に算出している。

資料 1 全国の人口、死亡数及び人口10万対並びに東京都及び区部の人口は、「平成26年(2014)～30年(2018)人口動態統計(確定数)の概況」

(厚生労働省政策統括官付参事官付人口動態・保健社会統計室)

2 平成26年及び28～30年の市部及び各市の人口は、「東京都の人口(推計)」(各年10月1日現在)(東京都総務局統計部人口統計課)

3 平成27年の市部及び各市の人口は、「平成27年 国勢調査 年齢・国籍不詳をあん分した人口(参考表)」(総務省統計局)

4 平成26～29年の死亡数及び東京都の人口10万対は、「人口動態統計 平成26～29年」(東京都福祉保健局総務部総務課)

5 平成30年の東京都の死亡数及び人口10万対は、「人口動態統計年報(確定数) 平成30年」(東京都福祉保健局総務部総務課)

6 平成30年の全国及び東京都以外の死亡数は、「人口動態統計 平成30年(未掲載資料)」(東京都福祉保健局総務部総務課)

3 人口動態－(3)主要疾患別死亡推移②心疾患

(上段:人、下段:人口10万対)

区 分	平成26年 (2014年)	平成27年 (2015年)	平成28年 (2016年)	平成29年 (2017年)	平成30年 (2018年)
全国	196,925	196,133	198,006	204,868	208,221
	157.0	156.5	158.4	164.4	167.6
東京都	16,956	16,938	16,992	17,713	18,211
	130.0	129.0	128.7	133.5	136.5
区部	11,405	11,594	11,689	11,819	12,090
	124.7	129.5	124.7	124.8	126.5
市部	5,364	5,175	5,104	5,659	5,924
	129.2	126.3	122.2	135.0	140.9
北多摩北部	971	888	956	1,042	1,081
	132.8	123.4	130.3	141.4	146.1
小平市	242	238	250	232	253
	127.6	127.9	130.8	120.2	129.9
東村山市	235	193	209	260	217
	154.7	130.4	139.4	173.4	144.6
清瀬市	116	109	113	134	143
	156.0	147.5	150.6	177.8	189.7
東久留米市	151	140	149	157	184
	129.9	121.7	127.9	134.9	158.2
西東京市	227	208	235	259	284
	113.9	105.6	117.0	128.2	139.7

資料 1 全国の人口、死亡数及び人口10万対並びに東京都及び区部の人口は、「平成26年(2014)～30年(2018)人口動態統計(確定数)の概況」

(厚生労働省政策統括官付参事官付人口動態・保健社会統計室)

2 平成26年及び28～30年の市部及び各市の人口は、「東京都の人口(推計)」(各年10月1日現在)(東京都総務局統計部人口統計課)

3 平成27年の市部及び各市の人口は、「平成27年 国勢調査 年齢・国籍不詳をあん分した人口(参考表)」(総務省統計局)

4 平成26～29年の死亡数及び東京都の人口10万対は、「人口動態統計 平成26～29年」(東京都福祉保健局総務部総務課)

5 平成30年の東京都の死亡数及び人口10万対は、「人口動態統計年報(確定数) 平成30年」(東京都福祉保健局総務部総務課)

6 平成30年の全国及び東京都以外の死亡数は、「人口動態統計 平成30年(未掲載資料)」(東京都福祉保健局総務部総務課)

3 人口動態－(3)主要疾患別死亡推移③脳血管疾患

(上段:人、下段:人口10万対)

区分	平成26年 (2014年)	平成27年 (2015年)	平成28年 (2016年)	平成29年 (2017年)	平成30年 (2018年)
全国	114,207	111,973	109,320	109,896	108,186
	91.1	89.4	87.4	88.2	87.1
東京都	9,401	9,088	8,740	8,914	8,730
	72.1	69.2	66.2	67.2	65.4
区部	6,327	6,057	5,800	5,977	5,778
	69.2	67.7	61.9	63.1	60.5
市部	2,920	2,885	2,812	2,809	2,812
	70.3	70.4	67.3	67.0	66.9
北多摩北部	533	519	503	490	506
	72.9	72.1	68.6	66.5	68.4
小平市	127	123	111	100	108
	67.0	66.1	58.1	51.8	55.5
東村山市	110	106	105	110	107
	72.4	71.6	70.0	73.4	71.3
清瀬市	67	68	62	54	63
	90.1	92.0	82.6	71.7	83.6
東久留米市	83	75	73	81	87
	71.4	65.2	62.6	69.6	74.8
西東京市	146	147	152	145	141
	73.3	74.6	75.7	71.8	69.4

資料 1 全国の人口、死亡数及び人口10万対並びに東京都及び区部の人口は、「平成26年(2014)～30年(2018)人口動態統計(確定数)の概況」

(厚生労働省政策統括官付参事官付人口動態・保健社会統計室)

2 平成26年及び28～30年の市部及び各市の人口は、「東京都の人口(推計)」(各年10月1日現在)(東京都総務局統計部人口統計課)

3 平成27年の市部及び各市の人口は、「平成27年 国勢調査 年齢・国籍不詳をあん分した人口(参考表)」(総務省統計局)

4 平成26～29年の死亡数及び東京都の人口10万対は、「人口動態統計 平成26～29年」(東京都福祉保健局総務部総務課)

5 平成30年の東京都の死亡数及び人口10万対は、「人口動態統計年報(確定数) 平成30年」(東京都福祉保健局総務部総務課)

6 平成30年の全国及び東京都以外の死亡数は、「人口動態統計 平成30年(未掲載資料)」(東京都福祉保健局総務部総務課)

3 人口動態－(3)主要疾患別死亡推移④肺炎

(上段:人、下段:人口10万対)

区分	平成26年 (2014年)	平成27年 (2015年)	平成28年 (2016年)	平成29年 (2017年)	平成30年 (2018年)
全国	119,650	120,953	119,300	96,859	94,661
	95.4	96.5	95.4	77.7	76.2
東京都	9,743	10,000	9,981	7,961	7,910
	74.7	76.2	75.6	60.0	59.3
区部	6,399	6,682	6,626	5,264	5,251
	70.0	74.7	70.7	55.6	54.9
市部	3,184	3,151	3,189	2,573	2,547
	76.7	76.9	76.4	61.4	60.6
北多摩北部	516	556	573	450	459
	70.6	77.2	78.1	61.1	62.0
小平市	131	147	125	102	121
	69.1	79.0	65.4	52.9	62.1
東村山市	126	118	152	118	111
	83.0	79.7	101.4	78.7	74.0
清瀬市	58	63	63	52	36
	78.0	85.3	84.0	69.0	47.7
東久留米市	74	81	88	67	67
	63.7	70.4	75.5	57.6	57.6
西東京市	127	147	145	111	124
	63.7	74.6	72.2	55.0	61.0

資料 1 全国の人口、死亡数及び人口10万対並びに東京都及び区部の人口は、「平成26年(2014)～30年(2018)人口動態統計(確定数)の概況」

(厚生労働省政策統括官付参事官付人口動態・保健社会統計室)

2 平成26年及び28～30年の市部及び各市の人口は、「東京都の人口(推計)」(各年10月1日現在)(東京都総務局統計部人口統計課)

3 平成27年の市部及び各市の人口は、「平成27年 国勢調査 年齢・国籍不詳をあん分した人口(参考表)」(総務省統計局)

4 平成26～29年の死亡数及び東京都の人口10万対は、「人口動態統計 平成26～29年」(東京都福祉保健局総務部総務課)

5 平成30年の東京都の死亡数及び人口10万対は、「人口動態統計年報(確定数) 平成30年」(東京都福祉保健局総務部総務課)

6 平成30年の全国及び東京都以外の死亡数は、「人口動態統計 平成30年(未掲載資料)」(東京都福祉保健局総務部総務課)

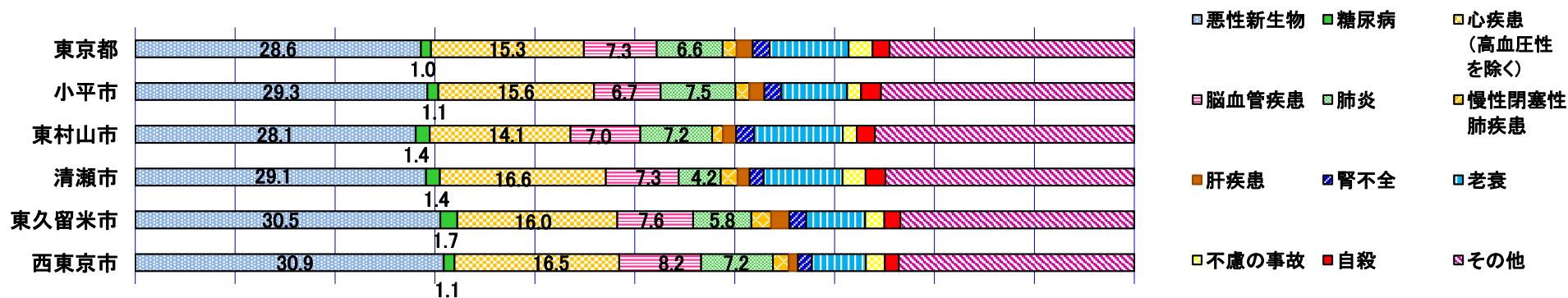
3 人口動態－(4)主要死因別死亡数・死亡割合

(上段:人、下段:総数に対する割合(%)) 平成30(2018)年

区分	総数	11疾病計											その他	
		悪性新生物	糖尿病	心疾患 高血圧性を除く	脳血管疾患	肺炎	慢性閉塞性 肺疾患	肝疾患	腎不全	老衰	不慮の事故	自殺		
東京都	119,253	90,067	34,129	1,175	18,211	8,730	7,910	1,620	1,892	1,984	9,472	2,921	2,023	29,186
	100.0	75.5	28.6	1.0	15.3	7.3	6.6	1.4	1.6	1.7	7.9	2.4	1.7	24.5
市部	37,847	28,626	10,781	372	5,924	2,812	2,547	474	518	603	3,148	803	644	9,221
	100.0	75.6	28.5	1.0	15.7	7.4	6.7	1.3	1.4	1.6	8.3	2.1	1.7	24.4
北多摩北部	6,889	5,187	2,039	88	1,081	506	459	105	90	110	472	118	119	1,702
	100.0	75.3	29.6	1.3	15.7	7.3	6.7	1.5	1.3	1.6	6.9	1.7	1.7	24.7
小平市	1,618	1,207	474	17	253	108	121	22	24	27	106	23	32	411
	100.0	74.6	29.3	1.1	15.6	6.7	7.5	1.4	1.5	1.7	6.6	1.4	2.0	25.4
東村山市	1,536	1,136	431	21	217	107	111	17	20	27	137	21	27	400
	100.0	74.0	28.1	1.4	14.1	7.0	7.2	1.1	1.3	1.8	8.9	1.4	1.8	26.0
清瀬市	860	646	250	12	143	63	36	15	10	12	68	20	17	214
	100.0	75.1	29.1	1.4	16.6	7.3	4.2	1.7	1.2	1.4	7.9	2.3	2.0	24.9
東久留米市	1,149	880	351	19	184	87	67	23	21	20	68	22	18	269
	100.0	76.6	30.5	1.7	16.0	7.6	5.8	2.0	1.8	1.7	5.9	1.9	1.6	23.4
西東京市	1,726	1,318	533	19	284	141	124	28	15	24	93	32	25	408
	100.0	76.4	30.9	1.1	16.5	8.2	7.2	1.6	0.9	1.4	5.4	1.9	1.4	23.6

資料 「人口動態統計 平成30年(未掲載資料)」(東京都福祉保健局総務部総務課)

主要死因別死亡割合(%)(平成30年)



3 人口動態－(5)自殺死亡数及び死亡率の推移

(自殺死亡数及び死亡率の推移)

(自殺死亡率:人口10万対)

区 分	平成27年 (2015年)		平成28年 (2016年)		平成29年 (2017年)		平成30年 (2018年)					
	死亡数	死亡率	死亡数	死亡率	死亡数	死亡率	死亡数			死亡率		
							総数	男	女	総数	男	女
東京都	2,290	17.4	2,045	15.5	1,936	14.6	2,023	1,355	668	15.2	20.6	9.9
区部	1,542	17.2	1,411	15.1	1,352	14.3	1,366	927	439	14.3	19.7	9.0
市部	723	17.6	619	14.8	571	13.6	644	418	226	15.3	20.1	10.6
北多摩北部	130	18.1	99	13.5	104	14.1	119	71	48	16.1	19.7	12.7
小平市	35	18.8	23	12.0	33	17.1	32	16	16	16.4	16.7	16.2
東村山市	34	23.0	22	14.7	18	12.0	27	17	10	18.0	23.3	13.0
清瀬市	10	13.5	12	16.0	13	17.3	17	10	7	22.5	27.6	17.8
東久留米市	17	14.8	11	9.4	17	14.6	18	10	8	15.5	17.7	13.4
西東京市	34	17.3	31	15.4	23	11.4	25	18	7	12.3	18.1	6.7

(10歳階級別自殺死亡数)

平成30(2018)年

区 分	0～9歳		10～19歳		20～29歳		30～39歳		40～49歳		50～59歳		60～69歳		70歳以上		不詳	
	男	女	男	女	男	女	男	女	男	女	男	女	男	女	男	女	男	女
東京都	-	-	36	24	167	81	194	90	240	124	243	118	181	91	294	140	-	-
区部	-	-	17	9	110	59	138	60	169	82	177	81	121	58	195	90	-	-
市部	-	-	18	15	56	22	55	29	70	42	65	36	60	33	94	49	-	-
北多摩北部	-	-	1	3	9	5	9	7	11	11	13	7	12	7	16	8	-	-

資料 「人口動態統計年報(確定数) 平成30年」及び「人口動態統計 平成30年(未掲載資料)」(東京都福祉保健局総務部総務課)

3 人口動態－(6)年齢調整死亡率①直接法

(人口10万対) 平成29(2017)年

区 分	胃がん		大腸がん		肺がん		乳がん	子宮がん	心疾患		脳血管疾患	
	男	女	男	女	男	女	女	女	男	女	男	女
東京都	19.2	6.8	20.9	11.6	34.7	11.2	12.9	5.2	61.8	30.1	32.6	17.1
区部	19.1	6.6	21.8	11.9	35.3	11.7	13.2	5.1	63.1	29.4	32.8	17.1
市部	19.2	7.0	19.0	11.2	33.1	10.3	12.3	5.4	58.6	31.1	31.5	17.1
北多摩北部	22.7	7.2	18.8	13.0	34.1	11.4	14.5	4.5	58.7	29.3	26.7	15.9
小平市	19.9	7.4	23.2	15.1	27.9	12.5	18.4	3.5	47.1	27.4	25.7	13.4
東村山市	17.6	8.7	23.6	14.9	31.3	13.9	17.5	4.6	77.0	34.3	29.0	14.6
清瀬市	32.2	15.9	27.8	14.7	41.8	12.2	12.5	3.2	67.0	36.2	21.6	15.7
東久留米市	25.0	4.4	12.4	12.5	39.7	7.7	5.2	4.6	56.6	26.5	31.7	15.4
西東京市	23.6	4.8	11.7	9.6	35.5	10.5	14.8	5.7	52.8	25.8	25.4	19.9

注1 年齢調整死亡率とは、年齢構成の異なる地域間で死亡状況の比較ができるように年齢構成を調整し、そろえた死亡率。

2 直接法とは、比較する対象間で年齢構成に偏りがある場合、標準とする集団の人口構成と同一であると仮定した場合の仮の死亡率を計算して比較する方法である。
標準人口は「昭和60年モデル人口」がよく用いられ、本データについても、「昭和60年モデル人口」を用いて算出した。人口規模の大きい集団に用いられることが多い。

資料 「人口動態統計 平成29年(未掲載資料)」(東京都福祉保健局総務部総務課)及び「衛生統計資料(平成29年10月1日現在の年齢構成別推計人口)」
(東京都福祉保健局総務部総務課)をもとに算出

3 人口動態－(6)年齢調整死亡率②間接法

(人口10万対) 平成29(2017)年

区 分	胃がん		大腸がん		肺がん		乳がん	子宮がん	心疾患		脳血管疾患	
	男	女	男	女	男	女	女	女	男	女	男	女
区部	37.9	18.9	40.6	30.2	68.9	31.5	23.1	8.9	131.7	124.3	66.9	62.7
市部	38.5	18.9	35.3	28.9	64.1	27.8	20.9	9.1	124.9	133.5	64.3	63.8
北多摩北部	43.9	19.8	33.7	34.4	65.9	31.9	25.0	9.8	125.7	128.3	56.9	63.0
小平市	36.6	22.2	40.0	35.3	52.1	33.2	31.4	7.1	109.0	124.2	53.3	47.4
東村山市	38.4	23.1	42.5	40.7	61.9	29.9	29.8	9.5	156.0	143.5	65.8	61.4
清瀬市	64.4	30.5	43.2	44.2	73.8	34.6	20.7	6.9	148.0	146.9	46.5	72.6
東久留米市	42.7	13.1	26.2	28.0	81.5	26.0	10.5	9.0	122.4	106.8	62.8	55.5
西東京市	47.1	14.6	21.9	28.4	68.4	34.8	25.9	13.9	109.9	125.4	53.7	78.7

注1 年齢調整死亡率とは、年齢構成の異なる地域間で死亡状況の比較ができるように年齢構成を調整し、そろえた死亡率。

2 間接法とは、対象とする地域の年齢階級別死亡率が、比較しようとする集団の年齢階級別死亡率と同じと仮定した場合の死亡数を計算し、実際に観察された死亡数との比(標準化死亡比:SMR)を用いて算出する方法。本データについては、人口動態統計資料を基に、東京都を基準集団として算出した。人口規模の小さい集団に用いられることが多い。

資料 「人口動態統計 平成29年(未掲載資料)」(東京都福祉保健局総務部総務課)及び「衛生統計資料(平成29年10月1日現在の年齢構成別推計人口)」(東京都福祉保健局総務部総務課)をもとに算出

3 人口動態－(7)標準化死亡比

平成29(2017)年

区 分	胃がん		大腸がん		肺がん		乳がん	子宮がん	心疾患		脳血管疾患	
	男	女	男	女	男	女	女	女	男	女	男	女
(東京都)	100.0	100.0	100.0	100.0	100.0	100.0	100.0	100.0	100.0	100.0	100.0	100.0
区部	99.3	99.6	104.4	101.7	102.1	104.2	103.2	99.0	101.5	97.1	100.6	99.0
市部	100.9	99.8	90.7	97.4	94.9	91.8	93.6	102.0	96.2	104.3	96.7	100.8
北多摩北部	115.0	104.1	86.7	115.9	97.7	105.4	111.7	108.9	96.9	100.3	85.6	99.5
小平市	95.9	116.7	102.7	119.2	77.2	109.9	140.4	79.2	84.0	97.0	80.2	75.0
東村山市	100.6	121.6	109.1	137.2	91.8	98.9	133.2	106.5	120.1	112.1	99.0	97.1
清瀬市	168.9	160.7	111.1	149.1	109.3	114.6	92.9	77.3	114.0	114.8	70.0	114.7
東久留米市	112.0	69.2	67.3	94.4	120.7	85.9	47.1	100.9	94.3	83.5	94.4	87.8
西東京市	123.5	77.0	56.2	95.7	101.3	115.1	116.1	155.5	84.6	98.0	80.7	124.4

注 標準化死亡比とは、年齢構成の差異を基準の死亡率で調整した値(期待死亡数)に対する現実の死亡数の比である。東京都の値を100としており、この値が100より高い場合は、標準より死亡率が高いと判断される。

資料 「人口動態統計年報 平成29年(未掲載資料)」(東京都福祉保健局総務部総務課)及び「衛生統計資料(平成29年10月1日現在の年齢構成別推計人口)」(東京都福祉保健局総務部総務課)をもとに算出

3 人口動態－（8）乳児死亡数・死亡率推移

（上段：人、下段：出生千対）

区分	平成26年 (2014年)	平成27年 (2015年)	平成28年 (2016年)	平成29年 (2017年)	平成30年 (2018年)
全国	2,080	1,916	1,929	1,762	1,748
	2.1	1.9	2.0	1.9	1.9
東京都	205	189	222	169	183
	1.9	1.7	2.0	1.6	1.7
市部	52	54	72	50	51
	1.6	1.7	2.3	1.7	1.7
北多摩北部	7	9	14	8	8
	1.3	1.6	2.6	1.5	1.5
小平市	2	1	5	4	3
	1.3	0.6	3.2	2.7	1.9
東村山市	－	2	1	2	1
	－	1.8	1.0	2.0	1.0
清瀬市	－	－	2	－	－
	－	－	3.8	－	－
東久留米市	2	2	1	1	3
	2.2	2.4	1.2	1.2	3.9
西東京市	3	4	5	1	1
	2.0	2.6	3.3	0.7	0.7

資料1 「人口動態調査」(厚生労働省政策統括官付参事官付人口動態・保健社会統計室)厚生労働省ホームページ

2 「人口動態統計 平成29年版」(東京都福祉保健局総務部総務課)

3 「人口動態統計年報(確定数) 平成30年」(東京都福祉保健局総務部総務課)

3 人口動態－（9）死産数・死産率推移

（上段：人、下段：出産千対）

区分	平成26年 (2014年)	平成27年 (2015年)	平成28年 (2016年)	平成29年 (2017年)	平成30年 (2018年)
全国	23,526	22,621	20,941	20,364	19,614
	22.9	22.0	21.0	21.1	20.9
東京都	2,460	2,406	2,365	2,298	2,201
	21.8	20.8	20.7	20.6	20.1
市部	704	648	611	564	577
	21.8	19.8	19.2	18.4	19.3
北多摩北部	128	101	94	90	92
	22.5	17.5	17.0	17.1	17.3
小平市	38	18	17	27	23
	23.5	10.9	10.7	18.1	14.1
東村山市	20	27	22	23	11
	18.2	23.7	22.2	23.0	11.2
清瀬市	16	9	10	4	11
	32.3	16.7	18.5	7.7	23.4
東久留米市	18	16	20	11	11
	19.6	18.8	22.9	13.4	13.9
西東京市	36	31	25	25	36
	23.1	19.5	16.2	17.4	24.6

資料1 「人口動態調査」(厚生労働省政策統括官付参事官付人口動態・保健社会統計室)厚生労働省ホームページ

2 「人口動態統計 平成29年版」(東京都福祉保健局総務部総務課)

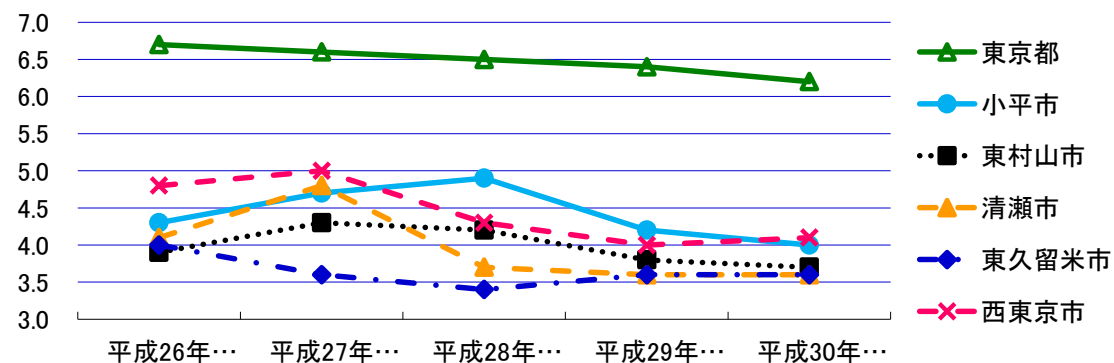
3 「人口動態統計年報(確定数) 平成30年」(東京都福祉保健局総務部総務課)

3 人口動態－（10）婚姻件数推移

（上段：件数、下段：人口千対）

区分	平成26年 (2014年)	平成27年 (2015年)	平成28年 (2016年)	平成29年 (2017年)	平成30年 (2018年)
全国	643,783 5.1	635,225 5.1	620,707 5.0	606,952 4.9	586,481 4.7
東京都	87,000 6.7	87,169 6.6	86,010 6.5	84,993 6.4	82,716 6.2
市部	20,099 4.8	19,851 4.8	19,469 4.7	18,761 4.5	18,218 4.3
北多摩北部	3,137 4.3	3,245 4.5	3,127 4.3	2,892 3.9	2,867 3.9
小平市	814 4.3	870 4.7	946 4.9	814 4.2	776 4.0
東村山市	591 3.9	629 4.3	635 4.2	576 3.8	551 3.7
清瀬市	302 4.1	354 4.8	278 3.7	270 3.6	275 3.6
東久留米市	465 4.0	414 3.6	395 3.4	420 3.6	422 3.6
西東京市	965 4.8	978 5.0	873 4.3	812 4.0	843 4.1

婚姻率(人口千対)推移



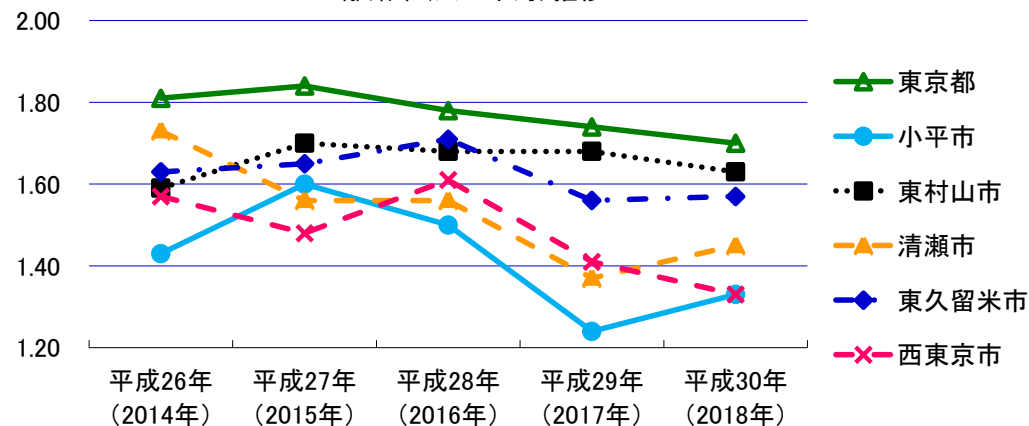
- 資料1 「平成30年人口動態調査」(厚生労働省政策統括官付参事官付人口動態・保健社会統計室)
政府統計の総合窓口ホームページ
- 2 「人口動態統計年報(確定数) 平成26年～30年」
(東京都福祉保健局総務部総務課)
- 3 「人口動態統計(平成26～29年)」
(東京都福祉保健局総務部総務課)

3 人口動態－（11）離婚件数推移

（上段：件数、下段：人口千対）

区分	平成26年 (2014年)	平成27年 (2015年)	平成28年 (2016年)	平成29年 (2017年)	平成30年 (2018年)
全国	222,115 1.77	226,238 1.81	216,856 1.73	212,296 1.70	208,333 1.68
東京都	23,653 1.81	24,135 1.84	23,470 1.78	23,055 1.74	22,706 1.70
市部	6,593 1.59	6,551 1.60	6,423 1.54	6,501 1.55	6,301 1.50
北多摩北部	1,145 1.57	1,146 1.59	1,178 1.61	1,061 1.44	1,067 1.44
小平市	271 1.43	298 1.60	286 1.50	240 1.24	260 1.33
東村山市	242 1.59	252 1.70	252 1.68	252 1.68	244 1.63
清瀬市	129 1.73	115 1.56	117 1.56	103 1.37	109 1.45
東久留米市	190 1.63	190 1.65	199 1.71	182 1.56	183 1.57
西東京市	313 1.57	291 1.48	324 1.61	284 1.41	271 1.33

離婚率(人口千対)推移



- 資料1 「平成30年人口動態調査」(厚生労働省政策統括官付参事官付人口動態・保健社会統計室)
政府統計の総合窓口ホームページ
- 2 「人口動態統計年報(確定数) 平成26年～30年」
(東京都福祉保健局総務部総務課)
- 3 「人口動態統計(平成26～29年)」
(東京都福祉保健局総務部総務課)