

# 北多摩北部保健医療圏 保健医療福祉データ集

令和5年版

 東京都多摩小平保健所



## 北多摩北部保健医療圏 保健医療福祉データ集 目次

### 【多摩小平保健所管内の概況】

1 管内の概況	4
2 東京都における管内の位置	5
3 管内の人口	6

### I 北多摩北部保健医療圏の概要

1 圏域各市の概況	
(1) 面積・住民基本台帳人口・世帯数	11
(2) 財政（普通会計決算）	12
(3) 就業	13
(4) 救急車出場件数	14
2 人口構成・世帯構成	
(1) 人口推移	15
(2) 年齢区分別人口	16
(3) 人口の予測（総数・男・女）	17
(4) 世帯数推移	19
(5) 全世帯数及び高齢者単独世帯の予測	20
(6) 合計特殊出生率	21
(7) 平均寿命・平均余命	22
(8) 65歳健康寿命（東京都保健所長会方式）	23
(9) 65歳健康寿命（東京都保健所長会方式）の推移	24
3 人口動態	
(1) 出生	
① 出生数・出生率推移	25
② 出生順位別出生数 （第1子～第5子以上）	26
(2) 死亡数・死亡率推移	27

### (3) 主要疾患別死亡推移

① 悪性新生物	28
② 心疾患	29
③ 脳血管疾患	30
④ 肺炎	31

### (4) 主要死因別死亡数・死亡割合

(5) 自殺死亡数及び死亡率の推移	33
(6) 年齢調整死亡率（①直接法・②間接法）	34
(7) 標準化死亡比	36
(8) 乳児死亡数・死亡率推移	37
(9) 死産数・死産率推移	38

(10) 婚姻件数推移	39
(11) 離婚件数推移	40

### 4 保健・医療・福祉資源

#### (1) 医療機関及び保健施設

① 病院・診療所数	41
② 病床数	42
③ その他の保健医療施設等	43

#### (2) 社会福祉施設

① 高齢者福祉施設数	44
② 障害者福祉施設数	45
③ 障害者総合支援法に基づく障害福祉サービス	46

#### (3) リハビリテーション

施設基準を受けている保険医療機関数	47
-------------------	----

#### (4) 保健医療従事者数（その1・その2）

	48
--	----

5	生活衛生関係施設等		3	成人・高齢保健等	
	(1) 医薬品等取扱い施設数	50		(1) 65歳以上高齢者主要疾患別死亡数・死亡割合	79
	(2) 環境衛生関係施設数	51		(2) 健康診査受診率	80
	(3) 食品衛生関係施設数	52		(3) 歯周疾患検診結果	81
	(4) 給食施設数	53		(4) がん検診受診率	82
				(5) 高齢者の就業状況等(65歳以上)	83
				(6) 介護保険の認定状況(65歳以上)	84
II	ライフステージに応じた保健対策		4	職域保健	
1	母子保健			(1) 従業者規模別事業所数	85
	(1) 低出生体重児数及び低出生体重児率の推移	57		(2) 従事産業別事業所数	86
	(2) 周産期死亡数等			(3) 従業者規模別従業者数	87
	① 周産期死亡数及び周産期死亡率の推移	58	III	その他(保健医療福祉データ)	
	② 新生児死亡数及び新生児死亡率の推移	59	1	国民健康保険加入状況等	91
	(3) 給付認定数		2	心身障害者保健医療福祉	92
	(小児慢性特定疾病及び大気汚染健康障害者)	60	3	精神保健	
				(1) 精神障害者保健福祉手帳交付件数推移	93
	(4) 母子保健事業の状況	61		(2) 通院医療費公費負担承認件数推移	94
	(5) 乳幼児のむし歯の状況	62	4	難病対策	
	(6) 保育所数・入所児童数等	63		(1) 疾患群別認定患者数	95
	(7) 児童相談所・相談受理件数等	64		(2) 認定患者数推移	96
	(8) 子ども家庭支援事業実施状況	65	5	結核対策	
2	学校保健			(1) 結核統計指標	97
	(1) 教育施設・教員数・生徒数(その1・その2)	66		(2) 結核罹患率、有病率及び死亡率の推移	98
	(2) 学童保育の状況	68	6	エイズ対策	99
	(3) 児童・生徒の健康		7	定期予防接種実施率	100
	① 裸眼視力1.0未満の児童・生徒の割合	69			
	② 歯科疾患(児童・生徒)	70			
	③ DMFT指数(中学校第1学年)	72			
	④ アレルギー性皮膚疾患の割合	73			
	⑤ アレルギー性皮膚疾患の割合の推移	74			
	⑥ ぜん息の割合	75			
	⑦ ぜん息の割合の推移	76			
	⑧ 栄養状況(男子・女子)	77			

((注))

1 本書に使用した統計数字は、原則として令和5年11月末現在で最新の出典資料から引用したものである。  
ただし、静態的時点表示が妥当な場合は各時点のものを使用した。

2 表中の記号は、次のとおりである。

計数のない場合又はゼロの場合	—
数値微小(0.05未満)の場合	0.0
計数不明の場合	…
減少の場合	△

3 表示数値は下一桁又は下二桁未満を四捨五入した。したがって、合計の数値と内訳の計が一致しない場合がある。

## 【 多摩小平保健所管内の概況 】

### 1 管内の概況

#### (1) 東京都における管内の位置

保健所の所管地域である小平市、東村山市、清瀬市、東久留米市及び西東京市の5市は、多摩地域の北東部、いわゆる武蔵野台地に位置し、二次保健医療圏である北多摩北部保健医療圏を構成している。また、この地域は、北は埼玉県、東は練馬区、南と西はそれぞれ北多摩南部保健医療圏、北多摩西部保健医療圏と接している。

#### (2) 管内

保健所の所管地域は、面積 76.5 km<sup>2</sup>で、緑豊かな住宅都市圏である。管内を東西方向に西武池袋線・新宿線が通り、ほぼ平行して、新青梅街道・青梅街道が通っている。南北方向には、西武多摩湖線・国分寺線、JR 武蔵野線、また、小金井街道・府中街道が通っている。



## 2 東京都における管内の位置



### 3 管内の人口

#### (1)性・年齢階級別

令和5年1月1日現在

年齢	管内				小平市				東村山市				清瀬市				東久留米市				西東京市			
	総数	男	女	構成比	総数	男	女	構成比	総数	男	女	構成比	総数	男	女	構成比	総数	男	女	構成比	総数	男	女	構成比
総数	746,155	362,941	383,214	100.0	196,924	96,432	100,492	100.0	151,814	73,931	77,883	100.0	74,702	35,957	38,745	100.0	116,839	56,707	60,132	100.0	205,876	99,914	105,962	100.0
0-4	26,771	13,678	13,093	3.6	7,652	3,930	3,722	3.9	5,204	2,680	2,524	3.4	2,455	1,268	1,187	3.3	4,035	2,071	1,964	3.5	7,425	3,729	3,696	3.6
5-9	31,366	16,054	15,312	4.2	8,941	4,638	4,303	4.5	5,871	2,972	2,899	3.9	3,006	1,505	1,501	4.0	4,928	2,504	2,424	4.2	8,620	4,435	4,185	4.2
10-14	32,271	16,518	15,753	4.3	8,784	4,504	4,280	4.5	6,542	3,412	3,130	4.3	3,178	1,607	1,571	4.3	4,908	2,499	2,409	4.2	8,859	4,496	4,363	4.3
15-19	33,299	17,024	16,275	4.5	8,975	4,616	4,359	4.6	6,714	3,412	3,302	4.4	3,507	1,781	1,726	4.7	5,133	2,642	2,491	4.4	8,970	4,573	4,397	4.4
20-24	40,396	20,178	20,218	5.4	11,860	5,841	6,019	6.0	7,783	3,953	3,830	5.1	3,923	1,877	2,046	5.3	5,651	2,881	2,770	4.8	11,179	5,626	5,553	5.4
25-29	38,393	18,900	19,493	5.1	10,909	5,459	5,450	5.5	7,370	3,619	3,751	4.9	3,651	1,732	1,919	4.9	5,222	2,538	2,684	4.5	11,241	5,552	5,689	5.5
30-34	39,472	19,644	19,828	5.3	11,005	5,505	5,500	5.6	7,754	3,877	3,877	5.1	3,662	1,818	1,844	4.9	5,648	2,794	2,854	4.8	11,403	5,650	5,753	5.5
35-39	45,079	22,856	22,223	6.0	12,592	6,355	6,237	6.4	8,802	4,498	4,304	5.8	4,245	2,155	2,090	5.7	6,541	3,320	3,221	5.6	12,899	6,528	6,371	6.3
40-44	49,699	25,360	24,339	6.7	13,511	6,986	6,525	6.9	9,824	4,997	4,827	6.5	4,686	2,343	2,343	6.3	7,500	3,838	3,662	6.4	14,178	7,196	6,982	6.9
45-49	57,736	29,376	28,360	7.7	15,139	7,746	7,393	7.7	11,679	5,977	5,702	7.7	5,724	2,928	2,796	7.7	8,850	4,501	4,349	7.6	16,344	8,224	8,120	7.9
50-54	61,610	31,077	30,533	8.3	15,693	7,885	7,808	8.0	12,843	6,517	6,326	8.5	6,323	3,195	3,128	8.5	9,678	4,961	4,717	8.3	17,073	8,519	8,554	8.3
55-59	53,915	27,479	26,436	7.2	14,043	7,155	6,888	7.1	11,045	5,561	5,484	7.3	5,197	2,691	2,506	7.0	8,316	4,296	4,020	7.1	15,314	7,776	7,538	7.4
60-64	44,764	22,449	22,315	6.0	11,550	5,766	5,784	5.9	9,418	4,774	4,644	6.2	4,319	2,150	2,169	5.8	6,961	3,475	3,486	6.0	12,516	6,284	6,232	6.1
65-69	38,093	18,799	19,294	5.1	9,534	4,713	4,821	4.8	8,141	4,041	4,100	5.4	3,743	1,843	1,900	5.0	6,263	3,045	3,218	5.4	10,412	5,157	5,255	5.1
70-74	45,744	21,443	24,301	6.1	11,054	5,262	5,792	5.6	9,809	4,618	5,191	6.5	4,963	2,309	2,654	6.6	7,990	3,723	4,267	6.8	11,928	5,531	6,397	5.8
75-79	37,750	16,483	21,267	5.1	9,083	4,024	5,059	4.6	8,233	3,567	4,666	5.4	4,160	1,803	2,357	5.6	6,782	2,962	3,820	5.8	9,492	4,127	5,365	4.6
80-84	32,507	12,906	19,601	4.4	7,521	2,985	4,536	3.8	7,024	2,853	4,171	4.6	3,801	1,497	2,304	5.1	6,123	2,439	3,684	5.2	8,038	3,132	4,906	3.9
85-89	23,334	8,652	14,682	3.1	5,636	2,084	3,552	2.9	4,837	1,730	3,107	3.2	2,680	1,012	1,668	3.6	4,065	1,550	2,515	3.5	6,116	2,276	3,840	3.0
90-94	10,750	3,364	7,386	1.4	2,618	800	1,818	1.3	2,272	744	1,528	1.5	1,131	361	770	1.5	1,770	556	1,214	1.5	2,959	903	2,056	1.4
95-99	2,794	652	2,142	0.4	709	162	547	0.4	579	123	456	0.4	295	77	218	0.4	413	107	306	0.4	798	183	615	0.4
100歳以上	412	49	363	0.1	115	16	99	0.1	70	6	64	0.0	53	5	48	0.1	62	5	57	0.1	112	17	95	0.1
年齢不詳	-	-	-	-	-	-	-	-	-	-	-	-	-	-	-	-	-	-	-	-	-	-	-	-
年少人口 (0-14)	90,408	46,250	44,158	12.1	25,377	13,072	12,305	12.9	17,617	9,064	8,553	11.6	8,639	4,380	4,259	11.6	13,871	7,074	6,797	11.9	24,904	12,660	12,244	12.1
生産年齢 人口(15-64)	464,363	234,343	230,020	62.2	125,277	63,314	61,963	63.6	93,232	47,185	46,047	61.4	45,237	22,670	22,567	60.6	69,500	35,246	34,254	59.5	131,117	65,928	65,189	63.7
老年人口 (65歳以上)	191,384	82,348	109,036	25.6	46,270	20,046	26,224	23.5	40,965	17,682	23,283	27.0	20,826	8,907	11,919	27.9	33,468	14,387	19,081	28.6	49,855	21,326	28,529	24.2

注1: 構成比=年齢別人口÷人口総数×100

2: 構成比は小数点第2位を四捨五入しているため、合計しても必ずしも100とはならない。

資料: 「住民基本台帳による東京都の世帯と人口 令和5年1月」(東京都総務局統計部人口統計課)



(2)管内人口ピラミッド その①

(人口、人)

35,000

■ 男 ■ 女

30,000

25,000

20,000

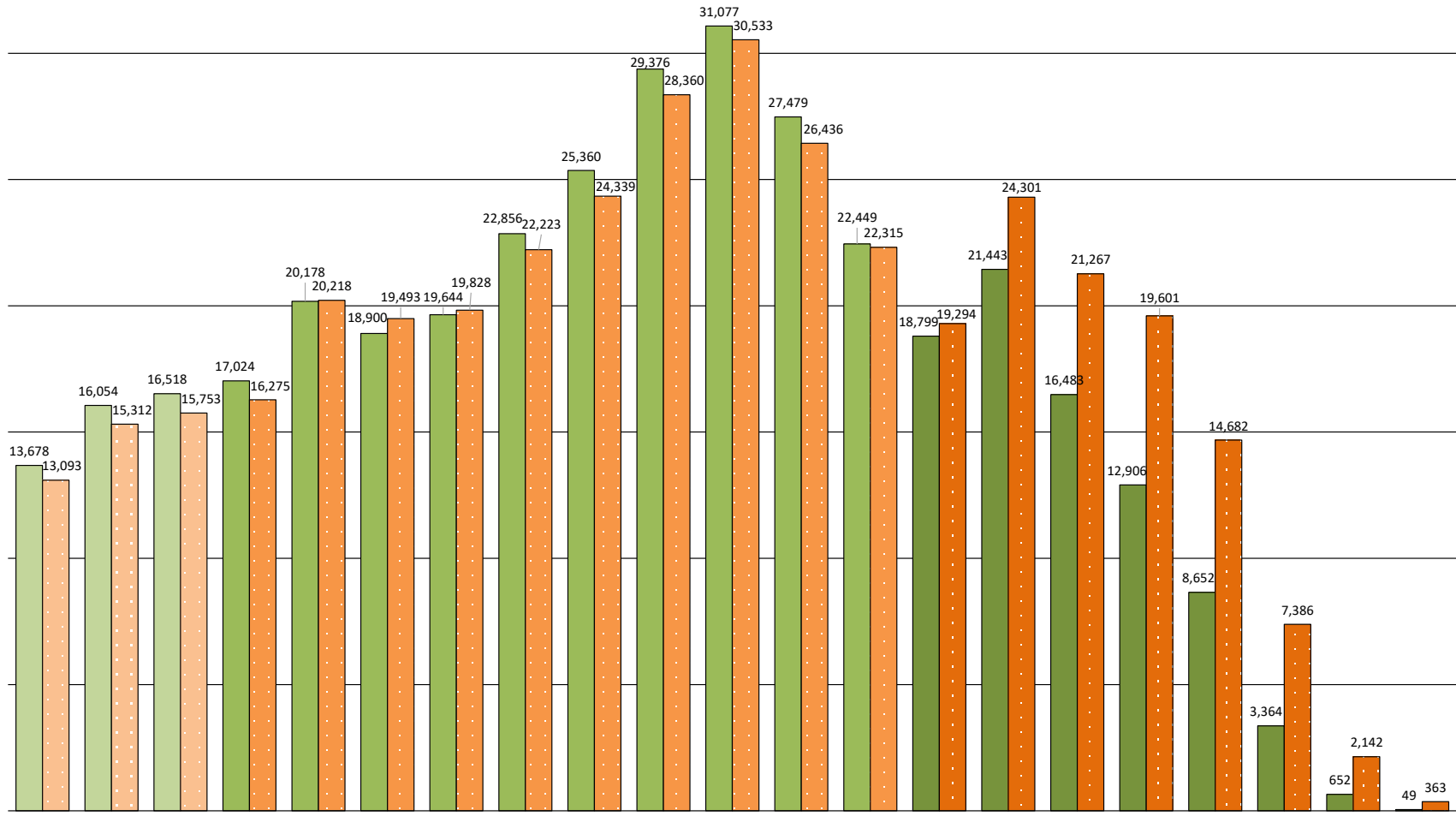
15,000

10,000

5,000

0

0-4 5-9 10-14 15-19 20-24 25-29 30-34 35-39 40-44 45-49 50-54 55-59 60-64 65-69 70-74 75-79 80-84 85-89 90-94 95-99 100歳以上 (年齢、歳)



(2)管内人口ピラミッド その②

