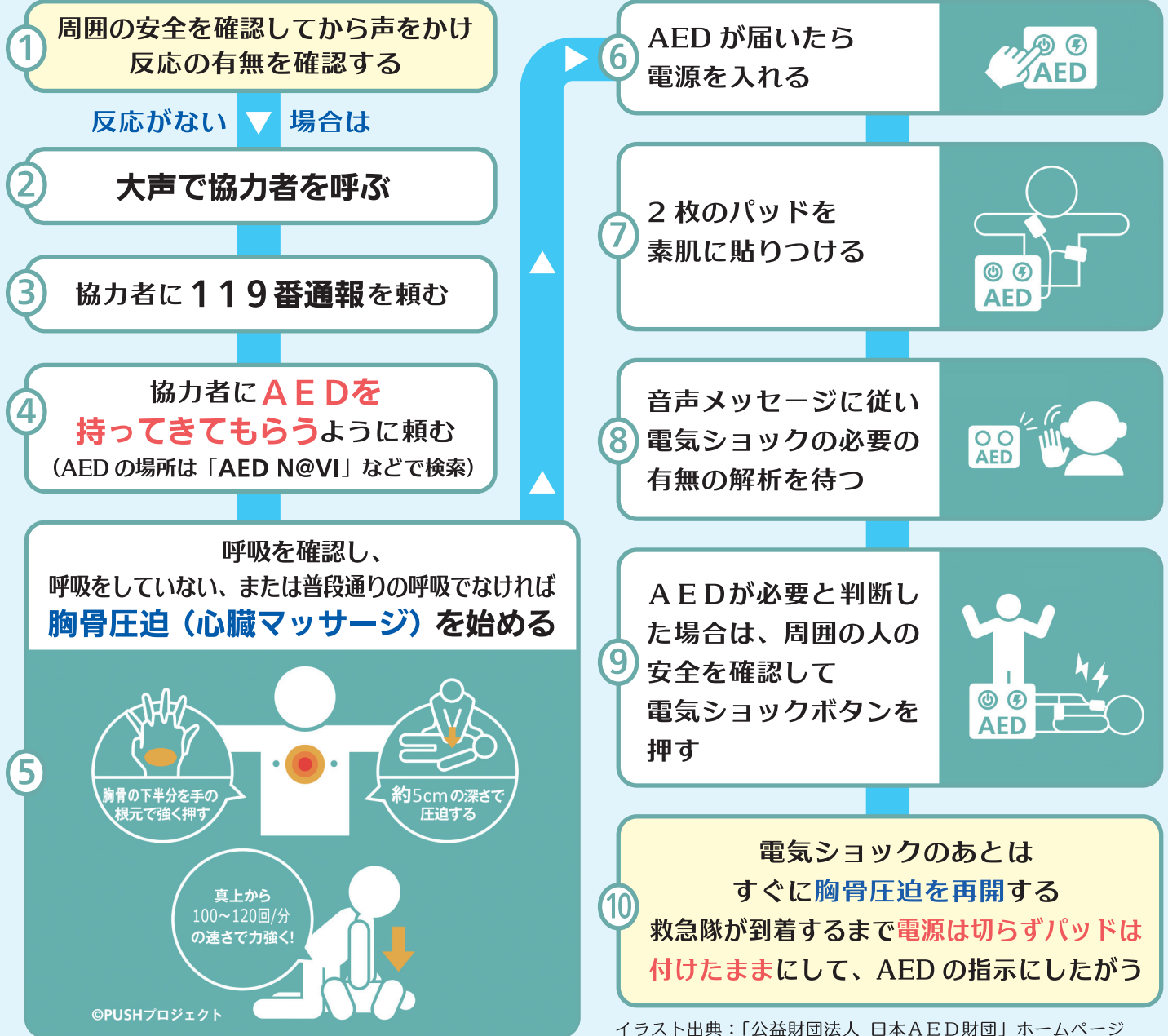


AEDが心電図を解析し、 電気ショックの必要性を判断します!!

AEDは、心停止でない人に電気ショックをすることはありません

倒れて意識がない人を発見したら!?



いざという時、きちんと使えるように、日頃のAEDの点検も大切です。

インジケータの確認

AEDには、正常に動くかどうかを示すためのインジケータ*が付いています。

日常点検する際には、インジケータの表示を確認し、記録しておくことが推奨されています。

*AEDの状態を確認するためのランプや画面



消耗品の交換

*電極パッドやバッテリーには使用期限や寿命があります。
*これらの消耗品の交換時期が分かるように、表示ラベル*を付けましょう。

*表示ラベルにしたがって、使用期限が来たら、交換するようにしましょう。

*製造・販売会社から提供されます。