

# 多摩府中保健所感染症週報

令和5年第46週（11月13日～11月19日）



## 今週の傾向

- ★ **インフルエンザ**の報告数は、46週も「流行注意基準」である定点当たり10.0人を超えており、流行が続いています。保育園や小中学校での集団感染の発生も続いており、引き続き注意が必要です。  
（定点医療機関当たり報告数 多摩府中 45週 14.21→46週 12.70  
東京都 45週 11.46→46週 12.25）
- ★ **咽頭結膜熱**の報告数は、引き続き高い水準が続いています。  
（定点医療機関当たり報告数 多摩府中 45週 2.90→46週 2.62  
東京都 45週 3.48→46週 3.51）
- ★ **新型コロナウイルス**の定点医療機関当たり報告数は減少しています。  
（多摩府中 45週 1.55→46週 1.45 東京都 45週 1.20→46週 1.17）

## 管内の集団感染の状況

施設	疾患	今週の発生件数
学校・教育機関	インフルエンザ	13件
	その他	1件
児童福祉施設	インフルエンザ	2件
高齢者福祉施設	-	-
障害者福祉施設	-	-
医療機関	-	-

※保健所が相談を受けて把握したものを集計しており、実際の数と相違がある可能性があります。

## ☆咽頭結膜熱の流行が続いています☆

咽頭結膜熱とは・・・

- ・アデノウイルスを原因とする感染症です。感染力が強く、プールや温泉施設などでの感染もあることから「プール熱」とも呼ばれています。
- ・発熱、咽頭炎（のどのはれ）、結膜炎（目の充血）などが主な症状です。
- ・予防には、こまめな手洗い、咳エチケットが有効です。

今年、急激に報告数が上がっています。2019年は0～2歳の感染が多く報告されていましたが、2023年は2～4歳児の報告が多く、傾向が異なります。コロナ禍に罹っていなかった層が今年罹患したと推測されます。

★注目すべき感染症★  
世界エイズデー（HIV 感染症・エイズ）

12月1日は「世界エイズデー」



東京都では、世界保健機関（WHO）が「世界エイズデー」と定めた12月1日を中心とする1か月間（11月16日から12月15日）を「東京都エイズ予防月間」としています。

HIV 感染とは？ エイズ（AIDS）とは？

**HIV 感染**

体の中に HIV（ヒト免疫不全ウイルス）が存在している状態をいいます。自覚症状がほとんどないので、本人が気づくことは困難です。

**エイズ（AIDS）**

エイズとは HIV によって体の免疫力が低下し、その結果として、普段なら病気を起こさないような弱い病原体による感染症などが出た状態をいいます。

どうやって感染するの？

**感染源**

主に**血液**、**精液**、**膣分泌液**を介して感染します。

HIV の感染力は非常に弱く、  
家庭や学校、職場など  
日常生活では感染しません。

**感染経路**

性行為による感染、母親から赤ちゃんへの感染（妊娠中、分娩時、ときに母乳を介しての感染）、血液を介しての感染があります。  
この中でも、**性行為（性的接触）による感染**が最も多くなっています。



--- 知っておこう ---

✓ HIV 感染はコンドームで**予防**ができる

✓ **早期の発見と治療**で、  
エイズの発症を抑えることができる

✓ **HIV 検査は無料・匿名**で受けることができる

HIV に感染しているかどうかは、  
検査を受けなければ分かりません。  
感染を早く知ること。  
つまり、早めの検査が大切です。



多摩府中保健所では HIV・梅毒検査を実施しています。日時や予約方法等、詳細はホームページをご確認ください。



エイズ予防月間中は、都内で検査イベントが実施されています。  
検査情報は、東京都 HIV 検査情報 Web でご覧いただけます。



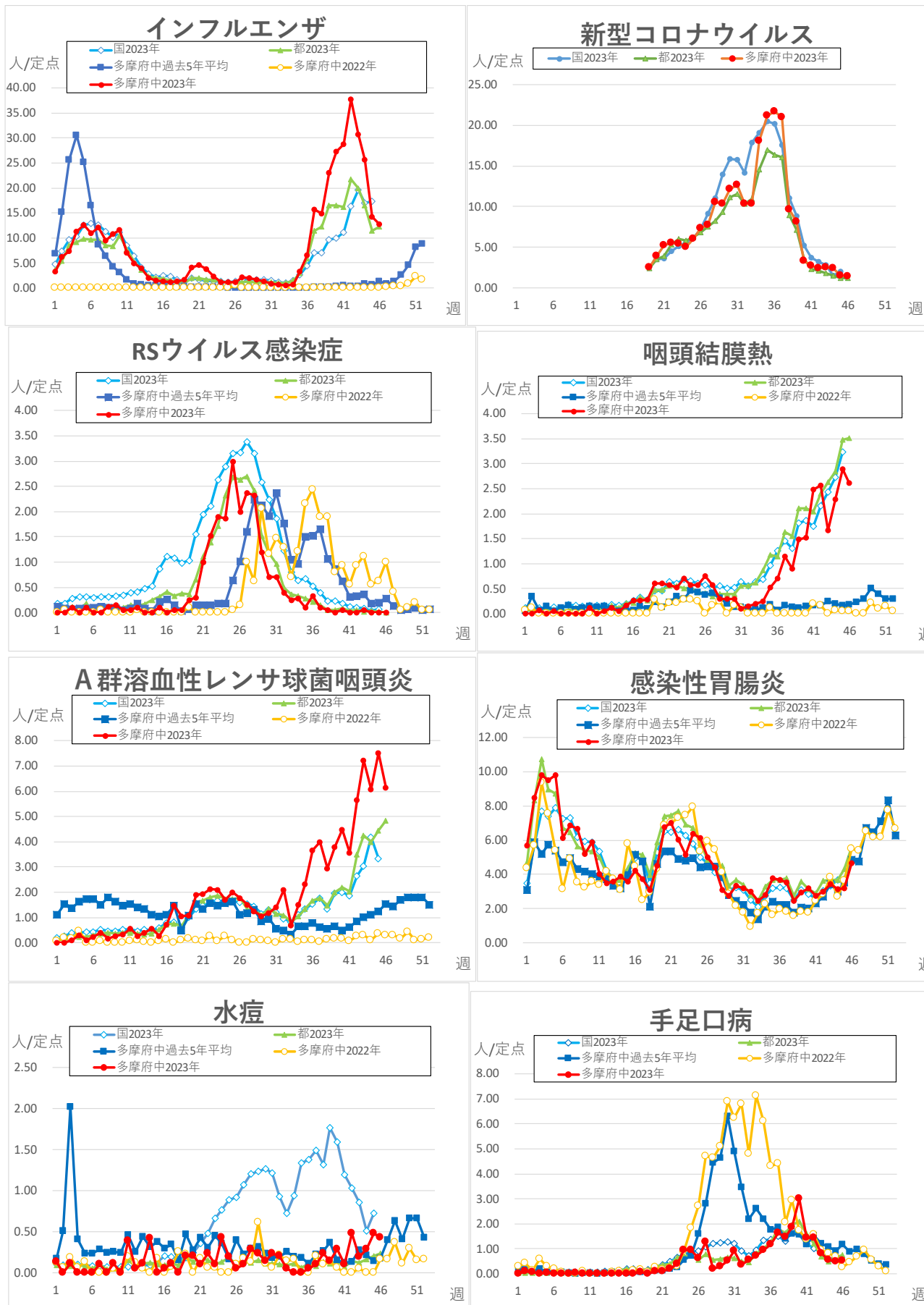
<参考> 東京都 HIV 検査情報 Web <https://tokyo-kensa.jp/>

東京都保健医療局 東京都エイズ予防月間とは [https://www.hokeniryo.metro.tokyo.lg.jp/kansen/aids/yobo\\_gekkan/whats\\_yobo\\_gekkan.html](https://www.hokeniryo.metro.tokyo.lg.jp/kansen/aids/yobo_gekkan/whats_yobo_gekkan.html)

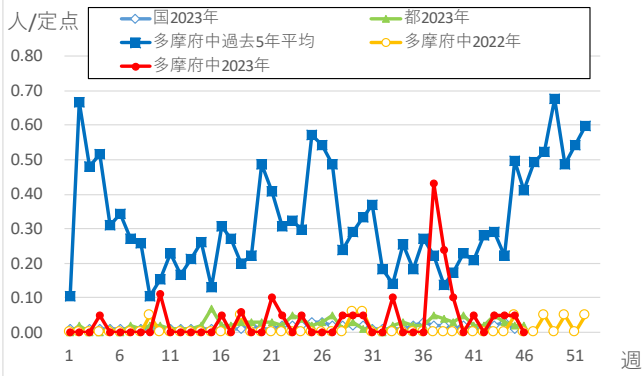
東京都性感染症ナビ [https://www.hokeniryo.metro.tokyo.lg.jp/seikansensho/knowledge/hiv\\_aids/index.html](https://www.hokeniryo.metro.tokyo.lg.jp/seikansensho/knowledge/hiv_aids/index.html)

## 定点把握対象疾患・定点医療機関当たりの報告数

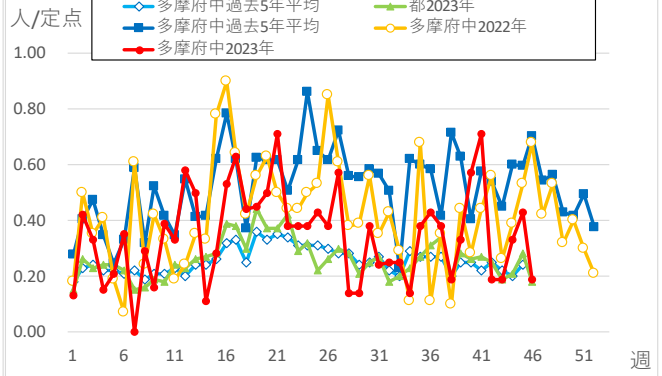
- ・週報告の定点把握対象の感染症について、定点あたりの患者報告数推移のグラフを掲載しています
- ・39 週から新型コロナウイルス入院サーベイランスの報告が開始されました



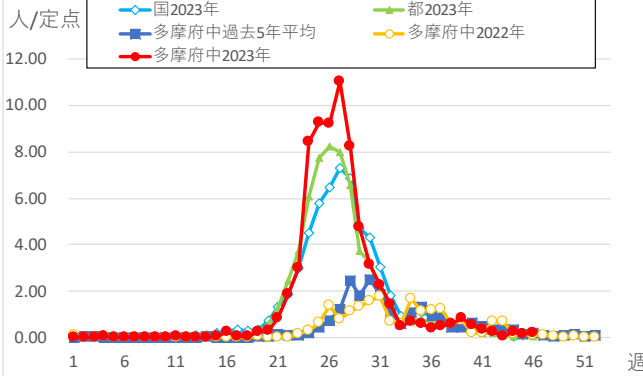
### 伝染性紅斑



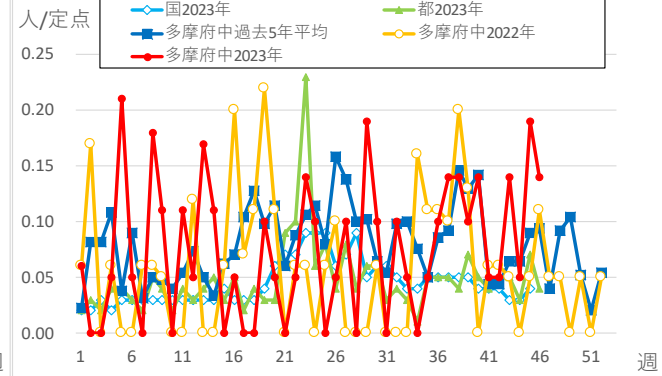
### 突発性発しん



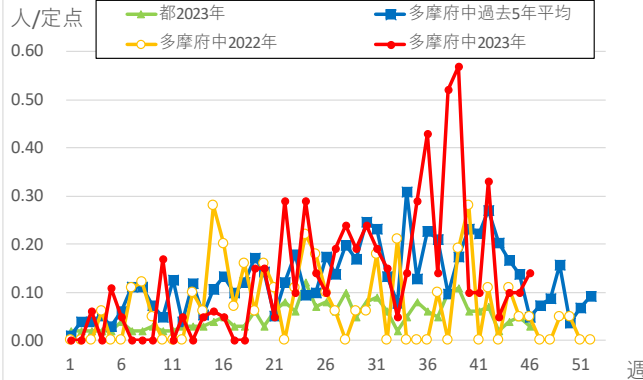
### ヘルパンギーナ



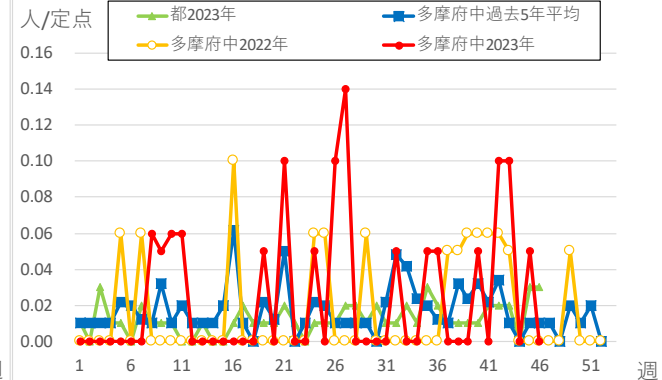
### 流行性耳下腺炎



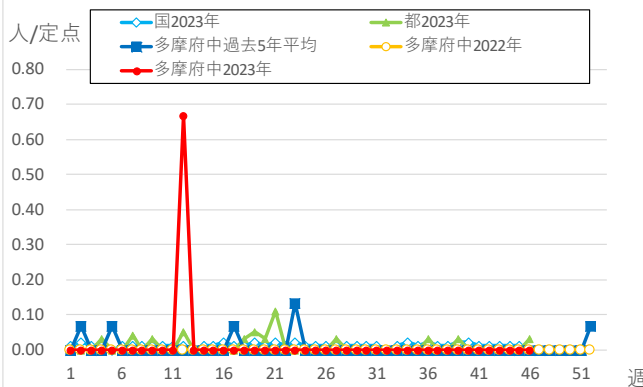
### 不明発しん症



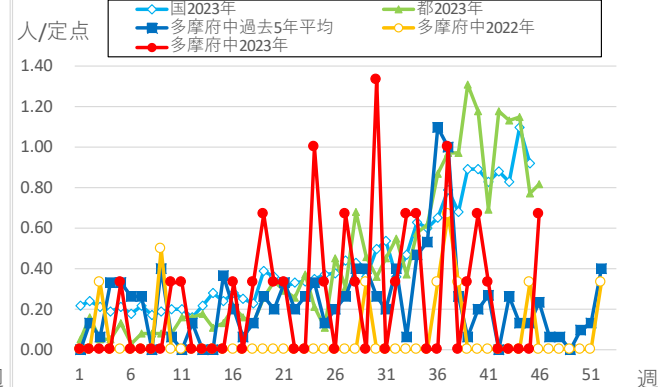
### 川崎病

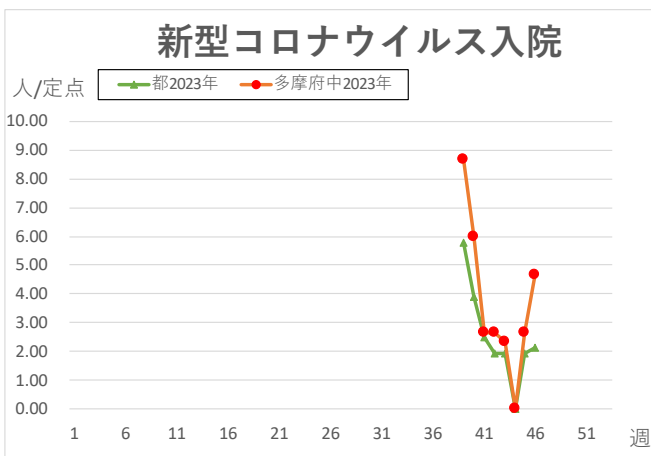
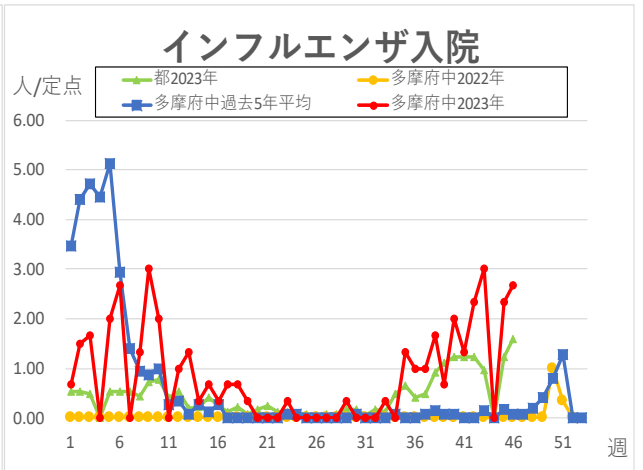
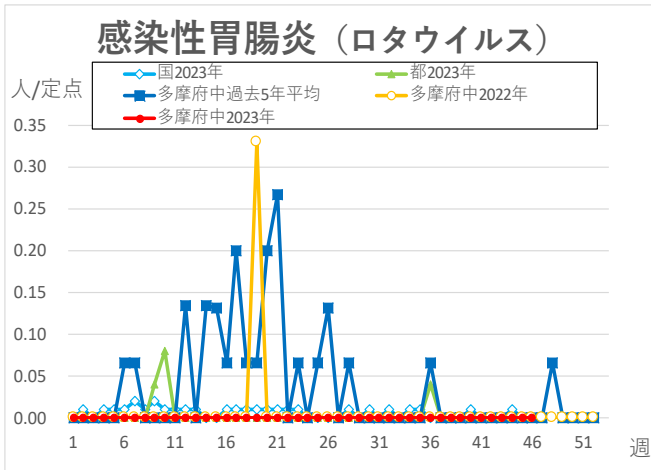
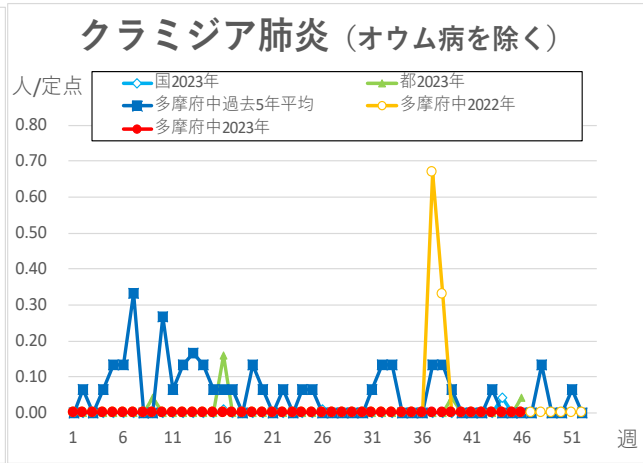
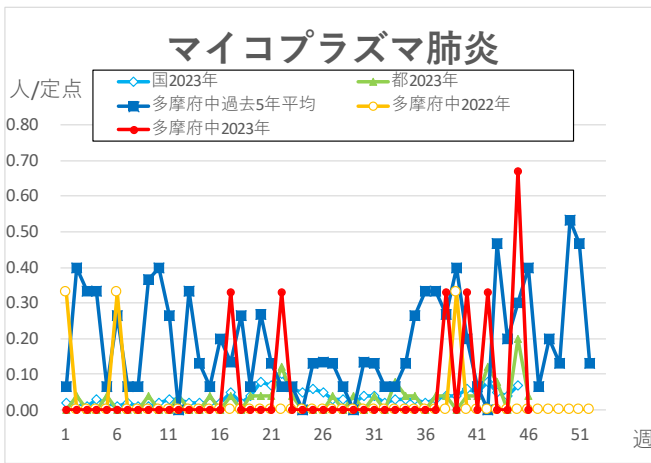
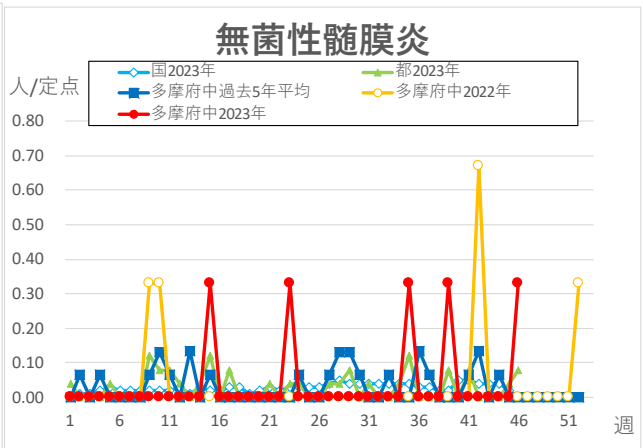
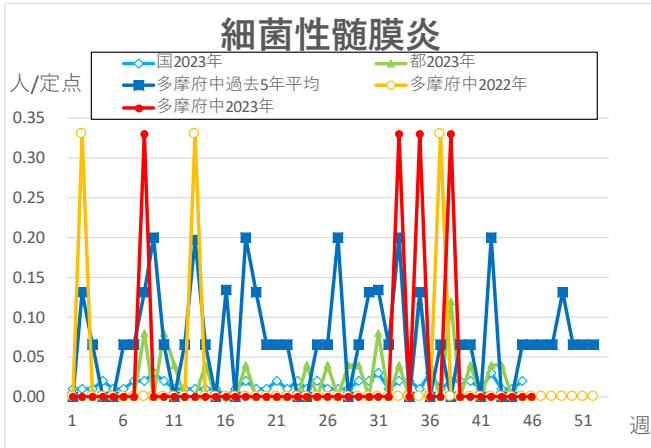


### 急性出血性結膜炎



### 流行性角結膜炎





※本グラフは感染症の発生動向の概要をお伝えするため、下の出典の最新週のデータを追加して作成しています。過去のデータの修正は反映されておりませんので、より正確なデータについては出典元をご覧ください。国のデータは1週間遅れで掲載しております。

<出典>東京都、多摩府中のデータ：東京都感染症情報センター  
<https://idsc.tmph.metro.tokyo.lg.jp/>より WEB 感染症発生動向調査

国のデータ：国立感染症研究所  
<https://www.niid.go.jp/niid/ja/idwr.html>

多摩府中保健所 保健対策課  
 感染症対策担当

Tel : 042 (362) 2334 (代表)

[🔍 検索](#) 多摩府中 感染症週報