

多摩府中保健所感染症週報

令和5年第45週（11月6日～11月12日）



今週の傾向

- ★ **インフルエンザ**の報告数は、45週も「流行注意基準」である定点当たり10.0人を超えており、流行が続いています。保育園や小中学校での集団感染の発生も続いており、引き続き注意が必要です。
（定点医療機関当たり報告数 多摩府中 44週 25.70→45週 14.21
東京都 44週 16.99→45週 11.46）
- ★ **咽頭結膜熱**の報告数は、引き続き増加しています。
（定点医療機関当たり報告数 多摩府中 44週 2.29→45週 2.90
東京都 44週 2.73→45週 3.48）
- ★ **新型コロナウイルス**の定点医療機関当たり報告数は減少しています。
（多摩府中 44週 2.39→45週 1.55 東京都 44週 1.46→45週 1.20）

管内の集団感染の状況

施設	疾患	今週の発生件数
学校・教育機関	インフルエンザ	20件
	新型コロナウイルス	1件
児童福祉施設	インフルエンザ	2件
	その他	1件
高齢者福祉施設	新型コロナウイルス	1件
障害者福祉施設	-	-
医療機関	-	-

※保健所が相談を受けて把握したものを集計しており、実際の数と相違がある可能性があります。

☆咽頭結膜熱の流行が続いています☆

咽頭結膜熱とは・・・

- ・アデノウイルスを原因とする感染症です。
- ・感染力が強く、プールや温泉施設などでの感染もあることから「プール熱」とも呼ばれています。
- ・発熱、咽頭炎（のどのはれ）、結膜炎（目の充血）などが主な症状です。
- ・予防には、こまめな手洗い、咳エチケットが有効です。

★注目すべき感染症★
感染性胃腸炎

感染性胃腸炎 対策！

感染予防の基本「手洗い」



感染性胃腸炎とは、細菌やウイルスなどの病原体による感染症です。
感染経路は、病原体が付着した手で口に触れることによる感染（接触感染）、
汚染された食品を食べることによる感染（経口感染）があります。
予防には**こまめな手洗い**を**習慣づける**ことが大切です。

手洗いのタイミングをチェック！

こんなとき…手を洗えていますか？

- ・ トイレに行った後
- ・ 排泄介助やおむつ交換の後
- ・ 嘔吐処理の後
- ・ 食事前
- ・ 調理を行う前、食事介助の前 など

細菌やウイルスは目に見えません。
人から人への感染を予防するためには、
手を清潔にしておくことが大切です

合わせてチェック！

腸管出血性大腸菌（O157）の対策としても**手洗い**は大切です。

腸管出血性大腸菌の感染は、飲食物を介した経口感染で、菌に汚染された飲食物を摂取したり、患者の糞便に含まれる大腸菌が直接または間接的に口から入ることによって感染します。

人から人への感染を予防する基本は**手洗い**です。
せっけんと**流水**（汲み置きでない水）で十分に手洗いをしましょう。



正しい手の洗い方



①手のひらをよくこする。



②手の甲をのばすようにこする。



③指先・爪の間も念入りに。



④指の間を洗う。



⑤親指と手のひらはねじり洗い。



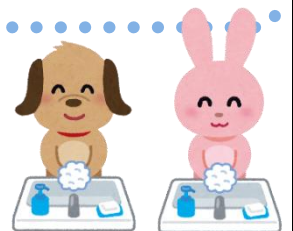
⑥手首も忘れずに。

多摩府中保健所では、
手洗いキット・DVDの貸し出しをしています。

予約はお電話にて受け付けます。

042 - 362 - 2334

（多摩府中保健所 感染症対策担当）



<参考> 厚生労働省 ノロウイルスに関するQ&A

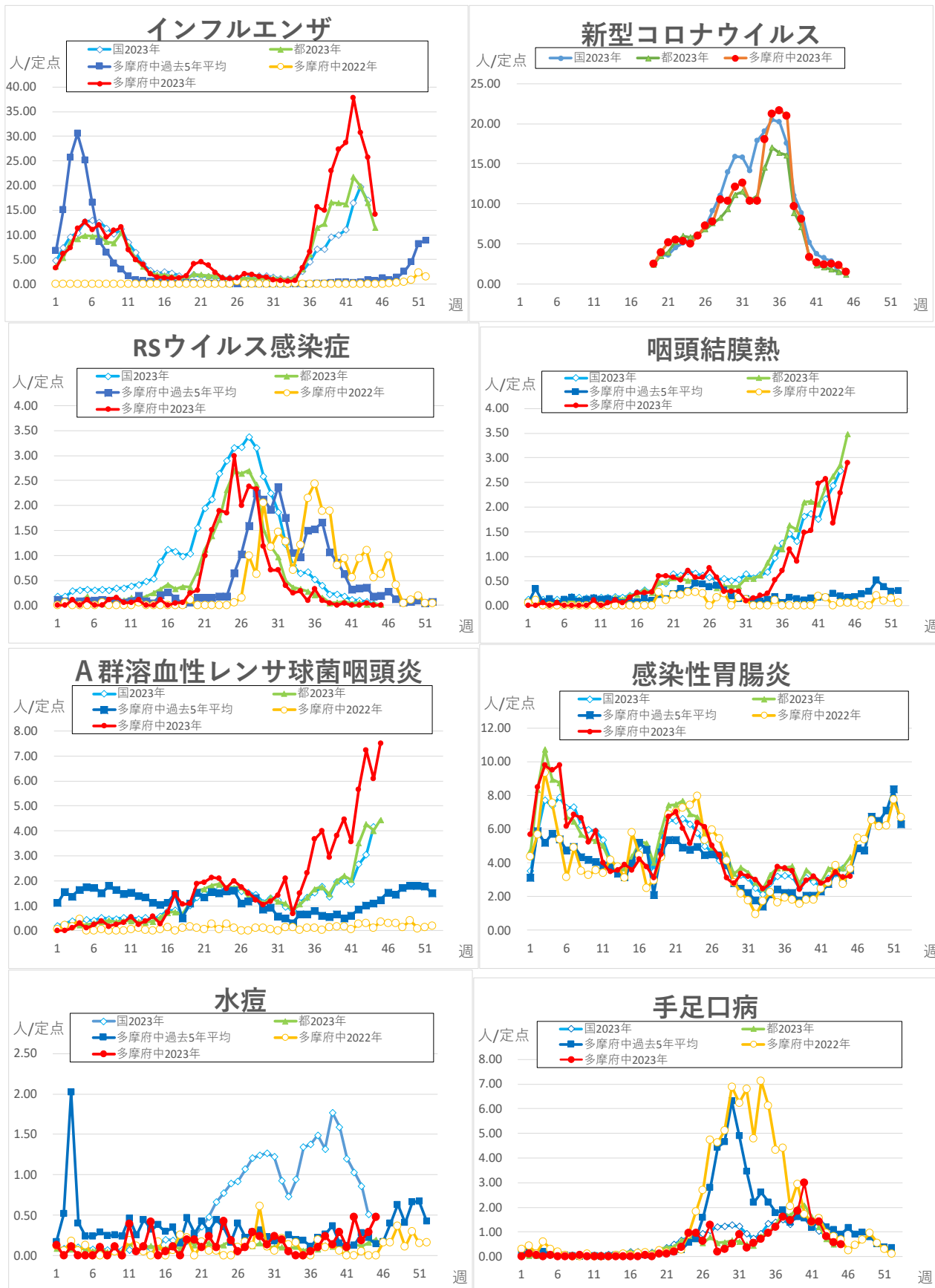
https://www.mhlw.go.jp/stf/seisakunitsuite/bunya/kenkou_iryuu/shokuhin/syokuchu/kanren/yobou/040204-1.html#19

東京都感染症情報センター 感染性胃腸炎（ウイルス性胃腸炎を中心に） <https://idsc.tmiph.metro.tokyo.lg.jp/diseases/gastro/>

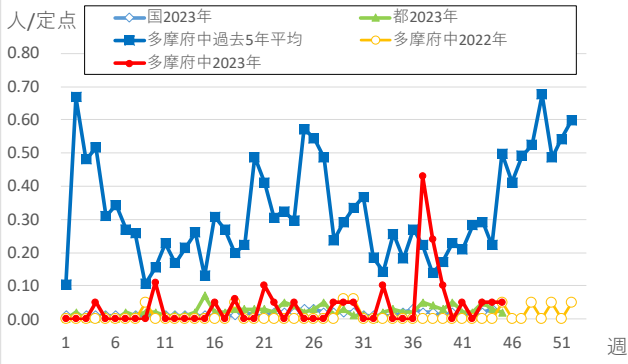
厚生労働省 腸管出血性大腸菌Q&A <https://www.mhlw.go.jp/stf/seisakunitsuite/bunya/0000177609.html>

定点把握対象疾患・定点医療機関当たりの報告数

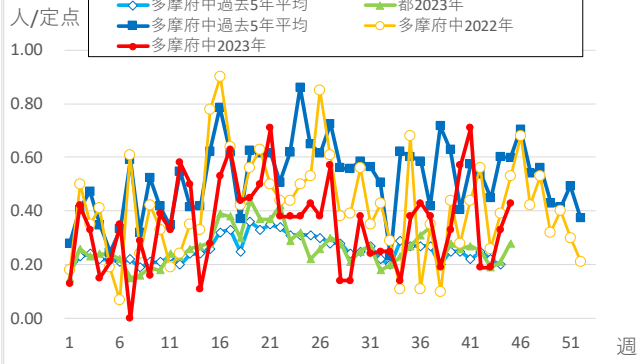
- ・週報告の定点把握対象の感染症について、定点あたりの患者報告数推移のグラフを掲載しています
- ・39 週から新型コロナウイルス入院サーベイランスの報告が開始されました



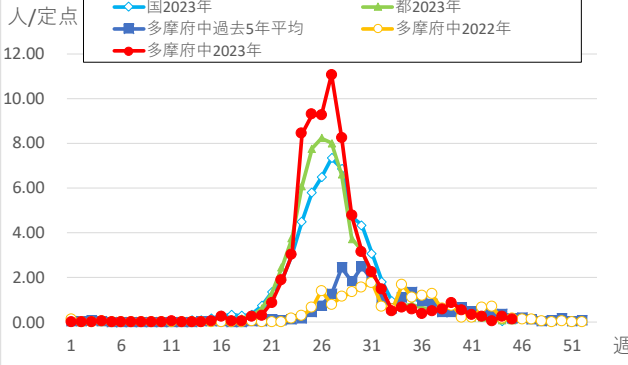
伝染性紅斑



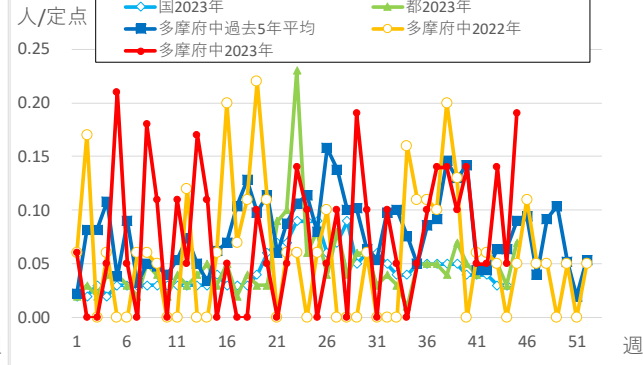
突発性発しん



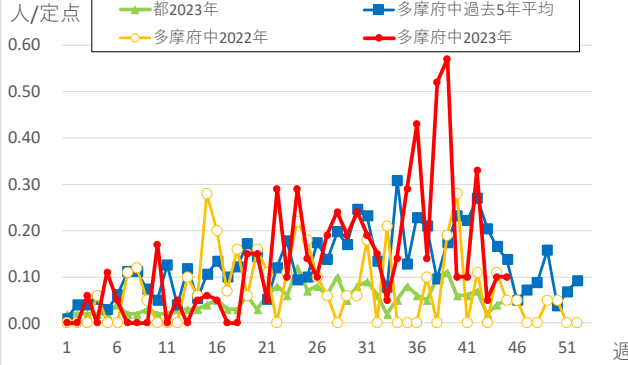
ヘルパンギーナ



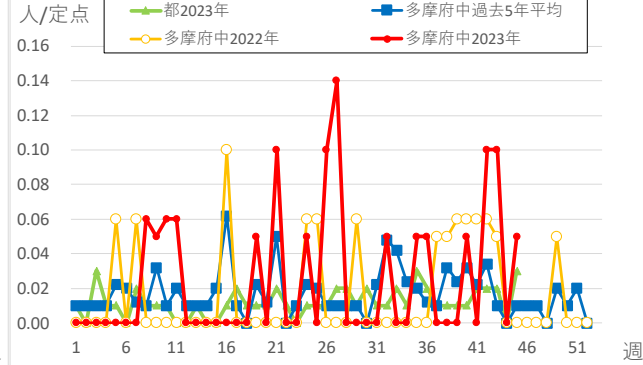
流行性耳下腺炎



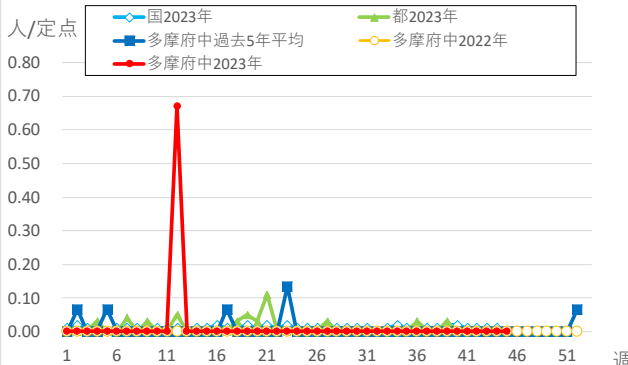
不明発しん症



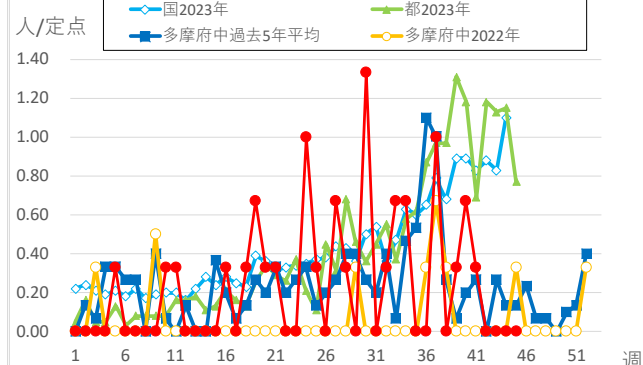
川崎病



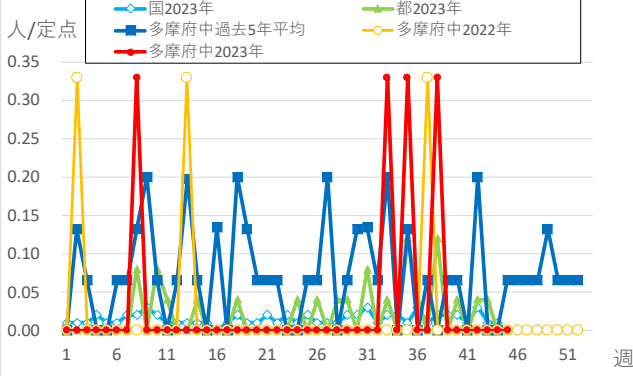
急性出血性結膜炎



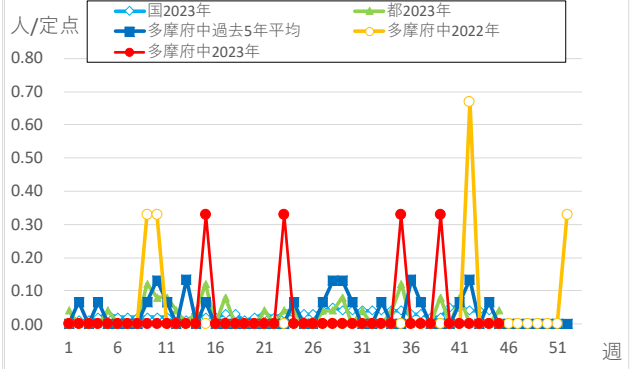
流行性角結膜炎



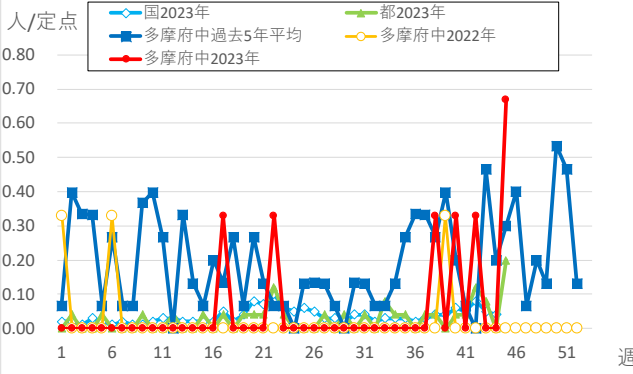
細菌性髄膜炎



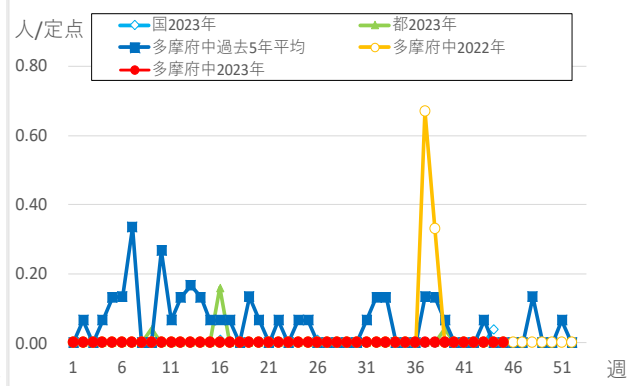
無菌性髄膜炎



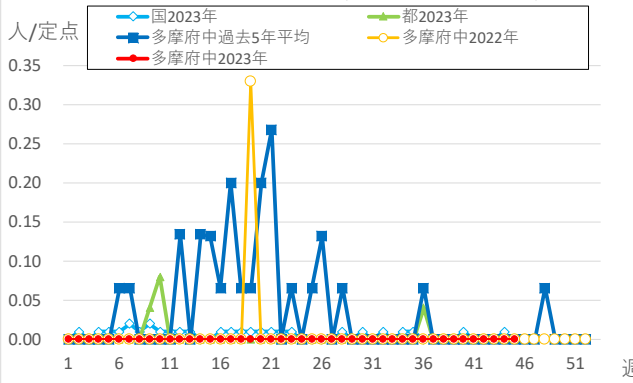
マイコプラズマ肺炎



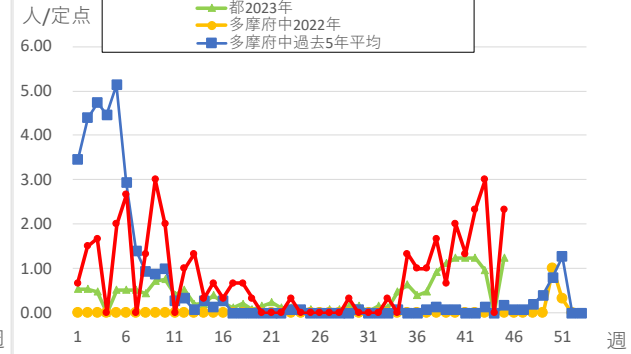
クラミジア肺炎（オウム病を除く）



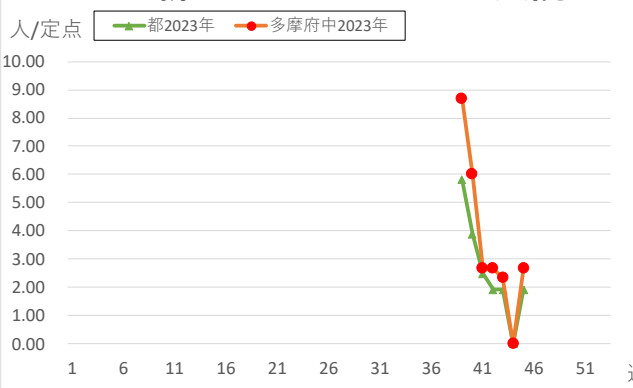
感染性胃腸炎（ロタウイルス）



インフルエンザ入院



新型コロナウイルス入院



※本グラフは感染症の発生動向の概要をお伝えするため、下の出典の最新週のデータを追加して作成しています。過去のデータの修正は反映されておりませんので、より正確なデータについては出典元をご覧ください。国のデータは1週間遅れで掲載しております。

<出典>東京都、多摩府中のデータ：東京都感染症情報センター
<https://idsc.tmph.metro.tokyo.lg.jp/>より WEB 感染症発生動向調査

国のデータ：国立感染症研究所
<https://www.niid.go.jp/niid/ja/idwr.html>

多摩府中保健所 保健対策課
 感染症対策担当

Tel : 042 (362) 2334 (代表)

[🔍 検索](#) 多摩府中 感染症週報