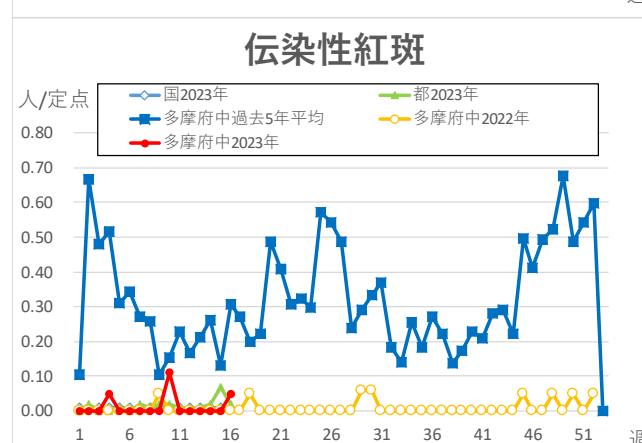
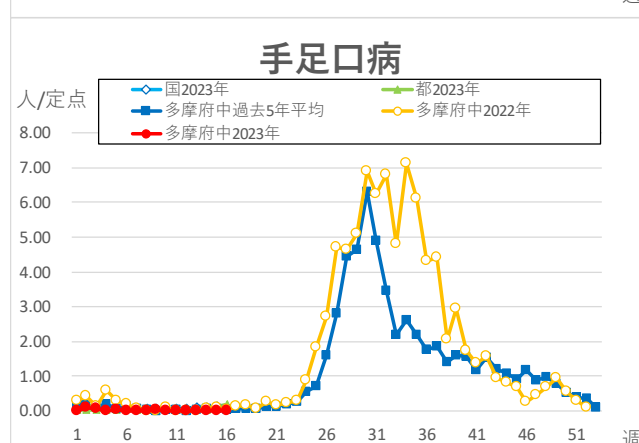
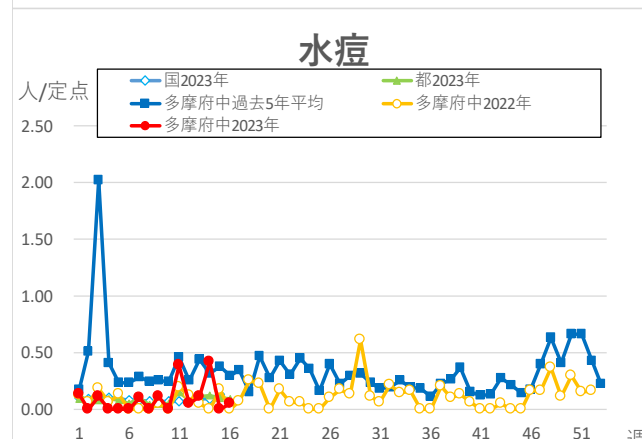
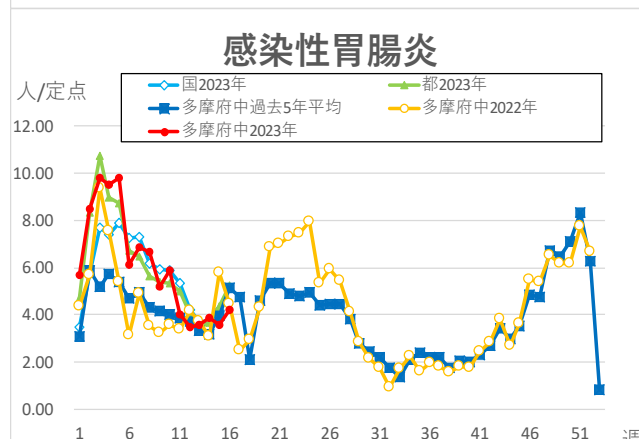
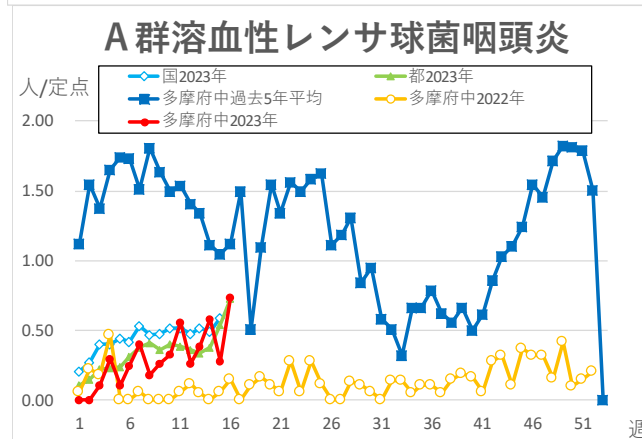
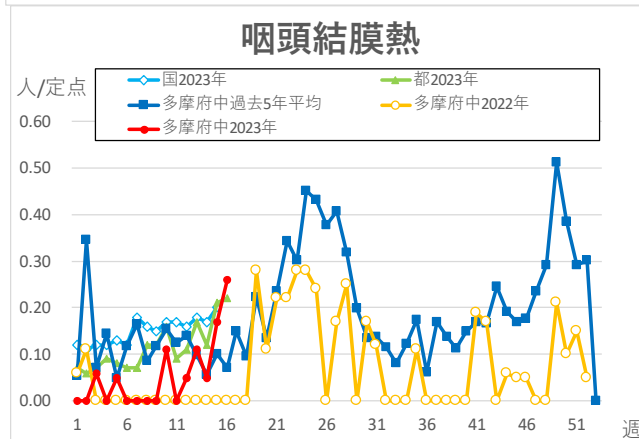
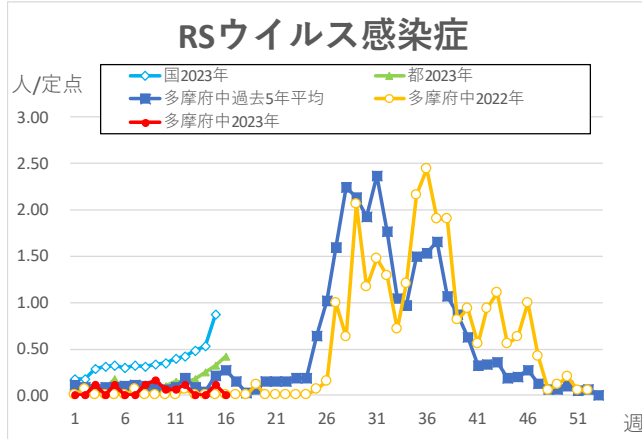
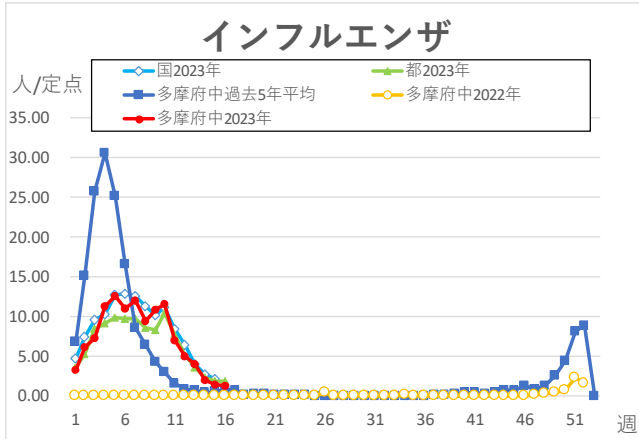
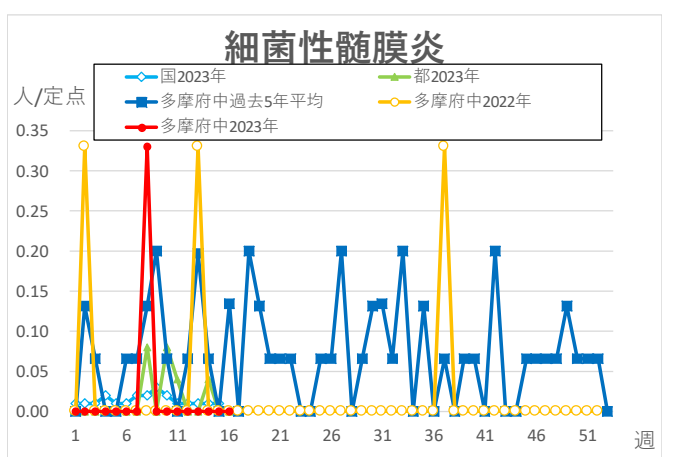
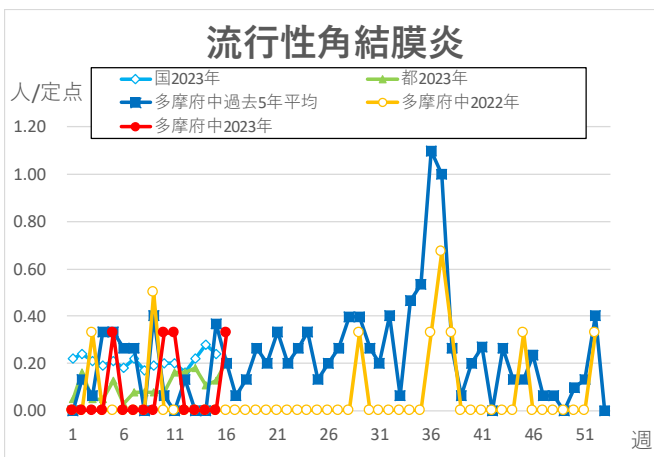
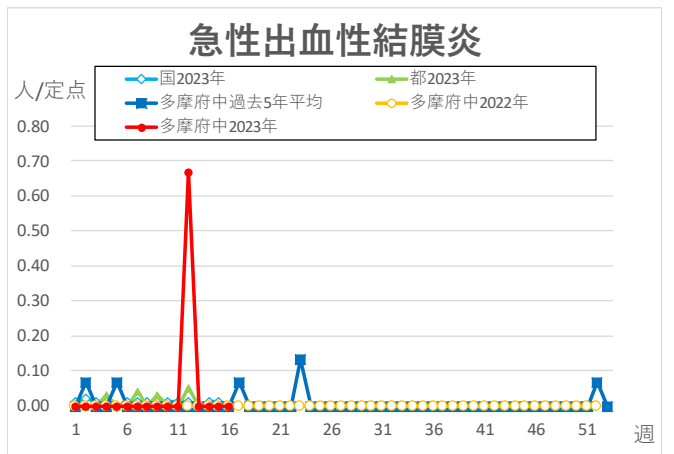
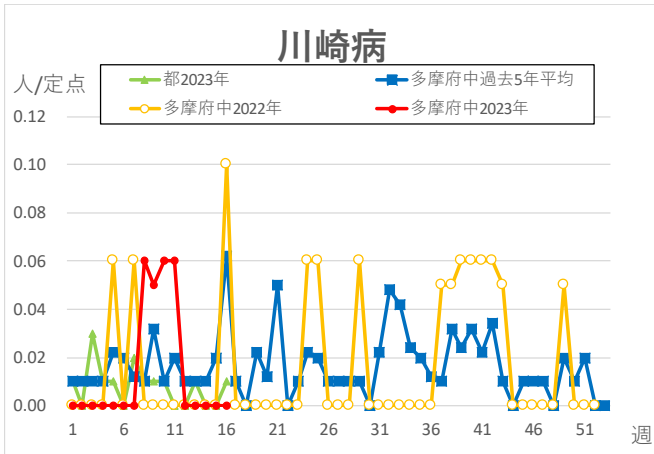
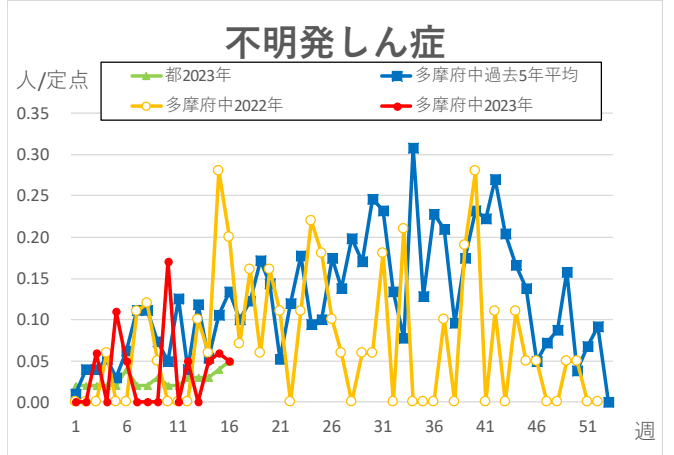
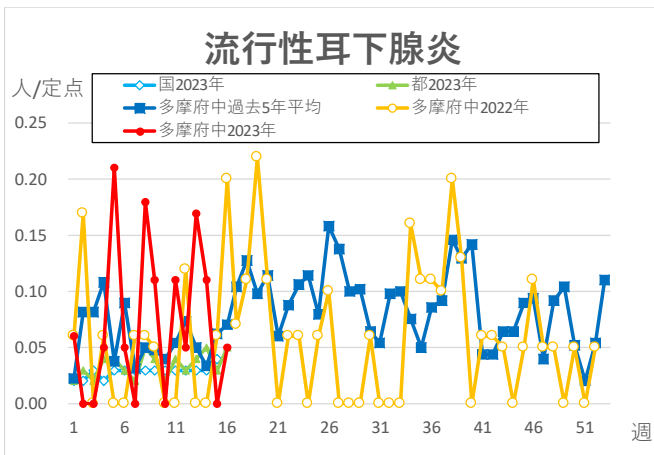
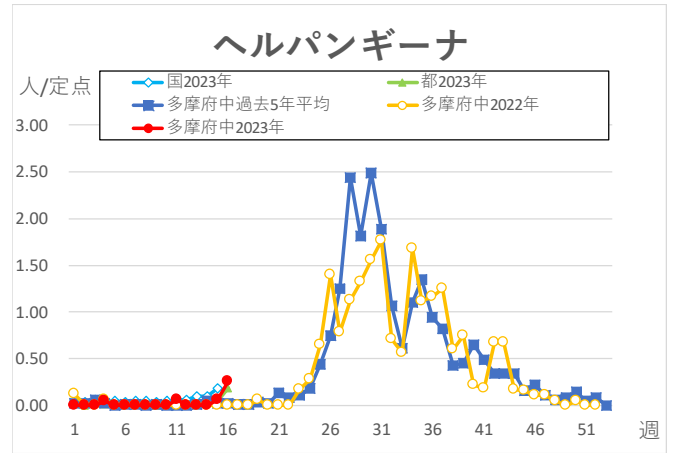
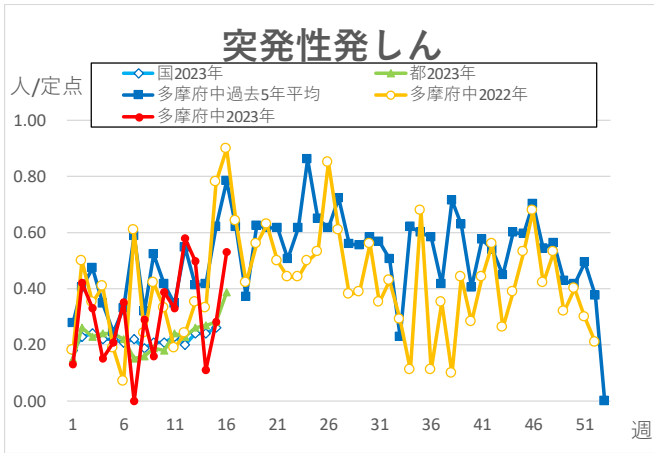
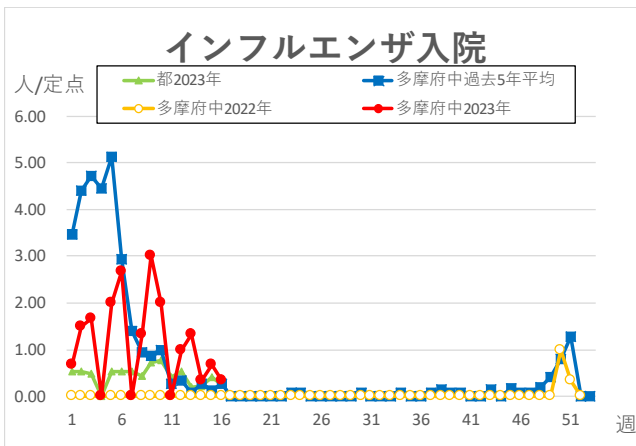
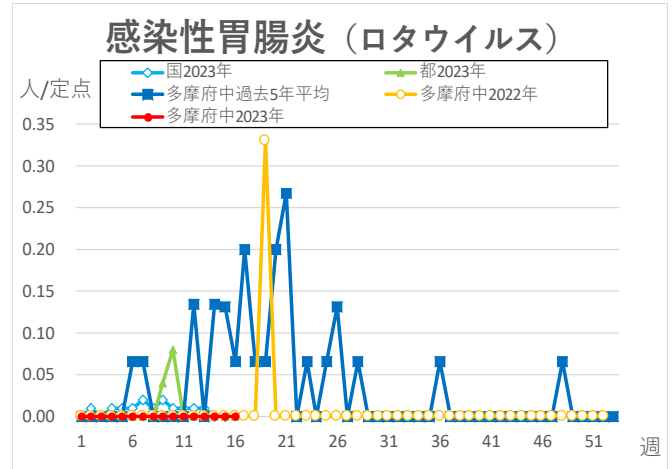
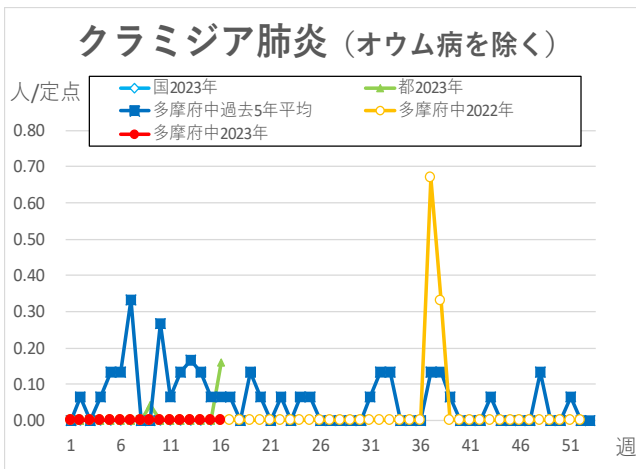
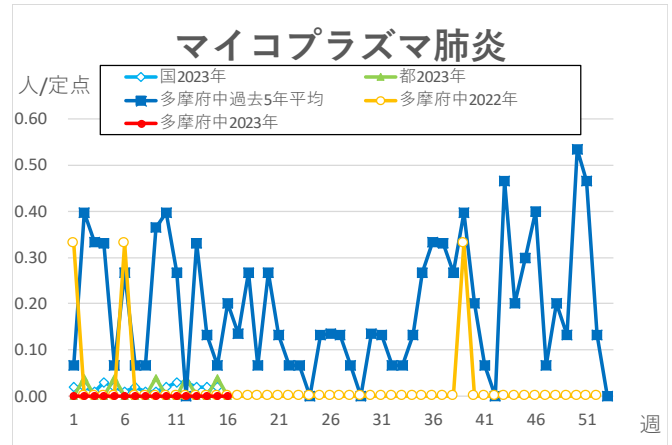
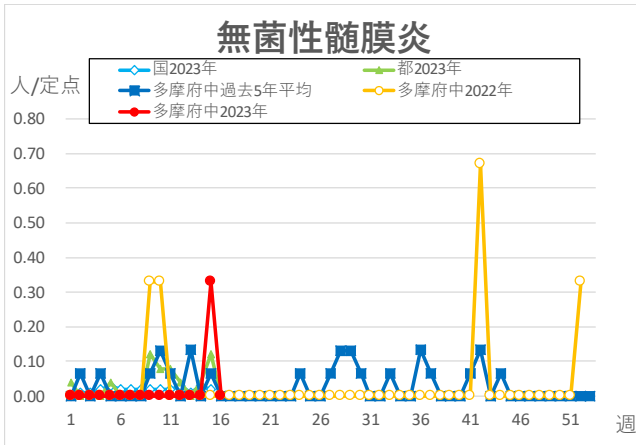


## 定点把握対象疾患・定点医療機関当たりの報告数

・週報告の定点把握対象の感染症について、定点あたりの患者報告数推移のグラフを掲載しています







※本グラフは感染症の発生動向の概要をお伝えするため、下の出典の最新週のデータを追加して作成しています。

過去のデータの修正は反映されておりませんので、より正確なデータについては出典元をご覧ください。

国のデータは1週間遅れで掲載しております。

<出典> 東京都、多摩府中のデータ：東京都感染症情報センター <https://idsc.tmiiph.metro.tokyo.lg.jp/>より WEB 感染症発生動向調査

国のデータ：国立感染症研究所 <https://www.niid.go.jp/niid/ja/idwr.html>

多摩府中保健所 保健対策課  
感染症対策担当

Tel : 042 (362) 2334 (代表)

検索 多摩府中 感染症週報