

# 多摩府中保健所感染症週報

令和5年第9週（2月27日～3月5日）



## 今週の傾向

- ★ 新型コロナウイルス感染症新規陽性者数（医療機関での陽性判明）は、多摩府中保健所管内で人口10万人あたり33人（前週比約0.63倍）で減少しています。
- ★ インフルエンザは、注意報レベルが継続中です。（定点医療機関当たり報告数 多摩府中 10.86 東京都 8.34）

## 新型コロナウイルス感染症（COVID-19）について

### ◆ 新型コロナウイルス発生届の限定について

令和4年9月26日から、新型コロナウイルスの発生届の対象者が限定化されました。

詳しくは以下のホームページをご覧ください。

届出様式については令和4年6月30日のものから変更がありません。

「新型コロナウイルス感染症と診断された方、検査で陽性になった方へ」

[https://www.fukushihoken.metro.tokyo.lg.jp/tamafuchu/shingata\\_corona/corona\\_rikan.html](https://www.fukushihoken.metro.tokyo.lg.jp/tamafuchu/shingata_corona/corona_rikan.html)

「新型コロナウイルス発生届の届出様式について」

<https://idsc.tmph.metro.tokyo.lg.jp/survey/kobetsu/>

その他の情報は以下のホームページをご参照ください。

### ◆ 東京都ホームページ 「東京都新型コロナウイルス感染症対策サイト」

<https://stopcovid19.metro.tokyo.lg.jp/>

### ◆ 厚生労働省ホームページ 「国内の発生状況など」

<https://www.mhlw.go.jp/stf/covid-19/kokunainohasseijoukyou.html>

### ◆ 多摩府中保健所ホームページ「新型コロナウイルス感染症に関すること」

[https://www.fukushihoken.metro.tokyo.lg.jp/tamafuchu/shingata\\_corona/index.html](https://www.fukushihoken.metro.tokyo.lg.jp/tamafuchu/shingata_corona/index.html)

## 管内の集団感染の状況

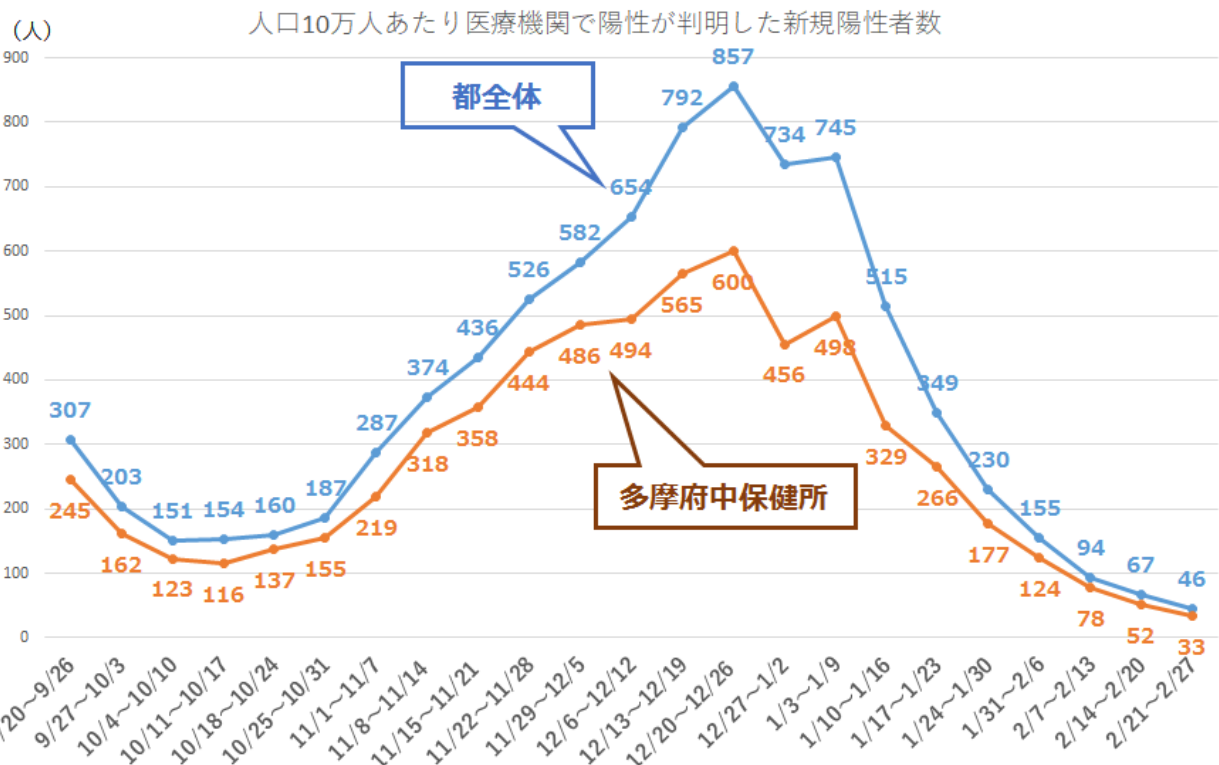
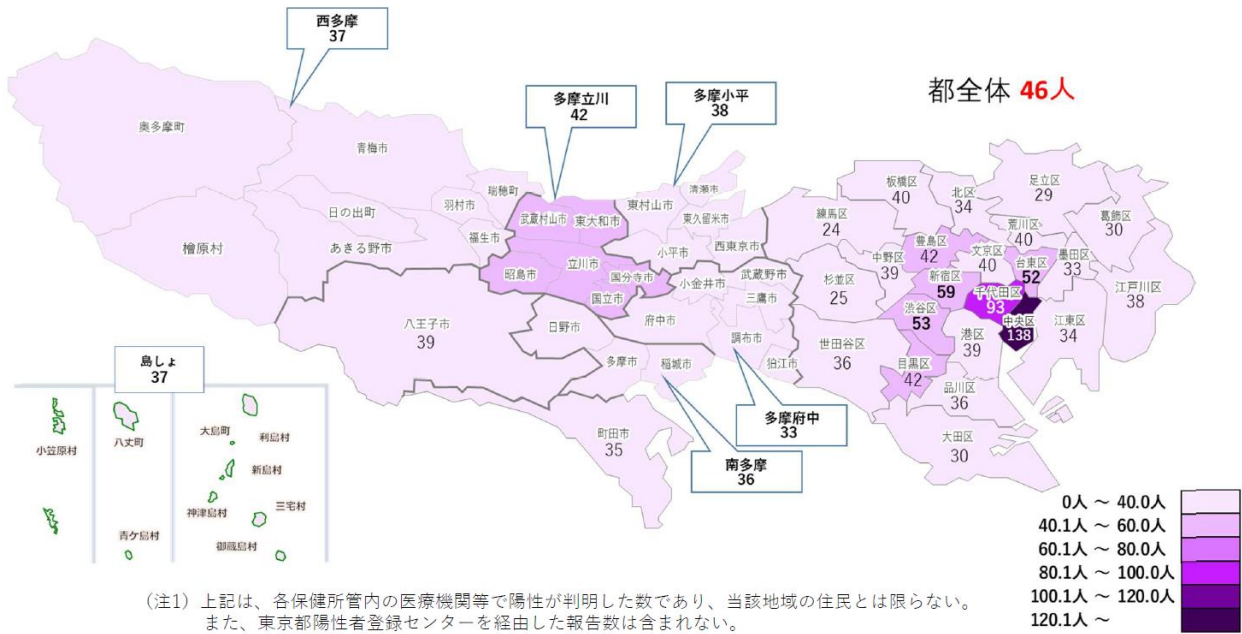
施設	疾患	今週の発生件数
学校・教育機関	インフルエンザ	2件
児童福祉施設	インフルエンザ 感染性胃腸炎	8件 1件
高齢者福祉施設	COVID-19	2件
障害者福祉施設	-	-
医療機関	-	-

※保健所が相談を受けて把握したものを集計しており、実際の数と相違がある可能性があります。

## 管内の新型コロナウイルス患者発生状況

人口10万人あたり医療機関で陽性が判明した新規陽性者数（保健所区域別、2/21~2/27）

【令和5年3月2日 モニタリング会議】



データ出典：東京都福祉保健局 モニタリング会議資料

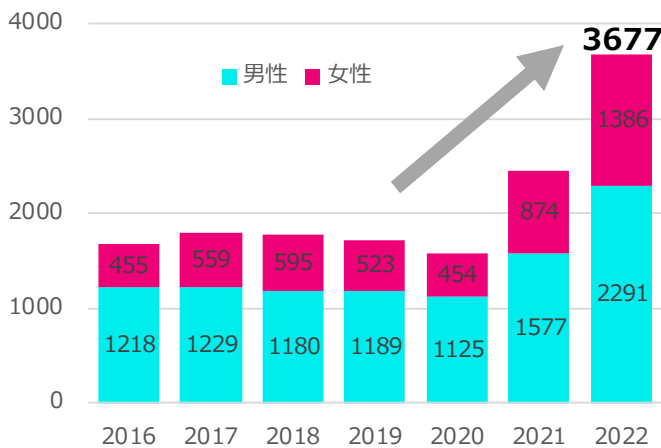
<https://www.bousai.metro.tokyo.lg.jp/taisaku/saigai/1021348/index.html>

★注目すべき感染症★  
梅毒

# 都内で梅毒が増え続けています

## 1 都内の発生状況

東京都の梅毒患者報告数（2016～2022年）



- 梅毒患者報告数は男女ともに増加しています。
- 2022年には、1999年に感染症法に基づく調査が始まって以降、最も多い報告数(3,677件)となりました。
- 男性は20歳代～50歳代、女性は20歳代で増えています。
- 梅毒は早期に治療すれば治すことができます。**検査を受け早期発見**することが大切です。



## 2 検査をするには？

匿名・無料です。  
完全予約制です。

### 東京都とくべつ検査（梅毒即日検査）

日時	検査会場	備考
3月11日（土）16:30～20:30	立川商工会議所 立川市曙町2-38-5	
3月16日（木）13:30～17:30	パルテノン多摩 多摩市落合2-35	
3月22日（水）13:00～17:30 3月23日（木）13:00～17:30 3月24日（金）13:00～17:30	東京都健康プラザハイジア 新宿区歌舞伎町2-44-1	【3月22日及び23日】 男性のための検査日です 【3月24日】 女性のための検査日です

いずれも事前予約制です。  
予約電話番号 050-3646-0101  
予約受付時間 10:00～20:00（土日祝含む）

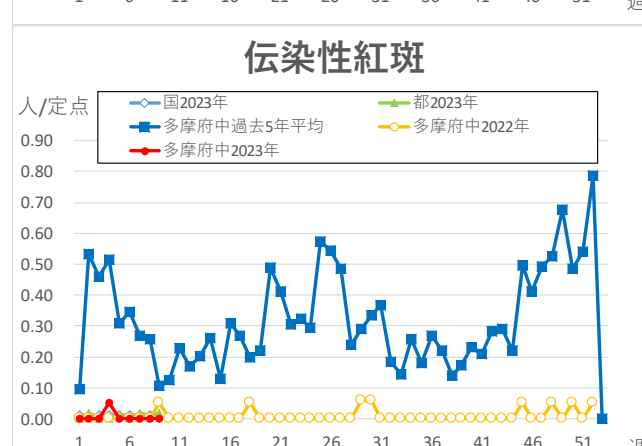
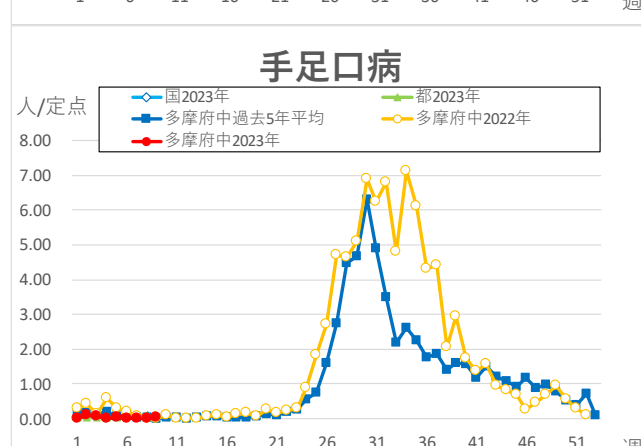
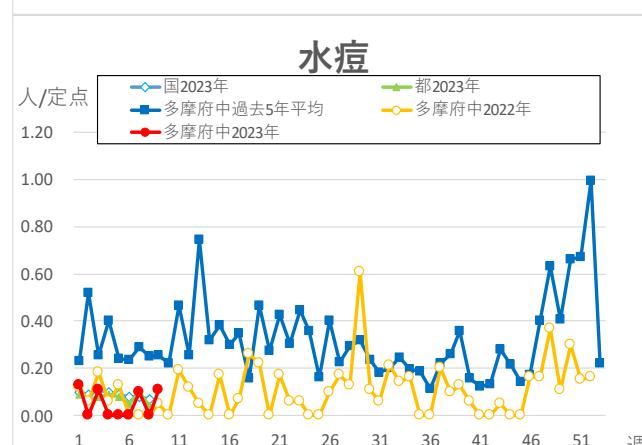
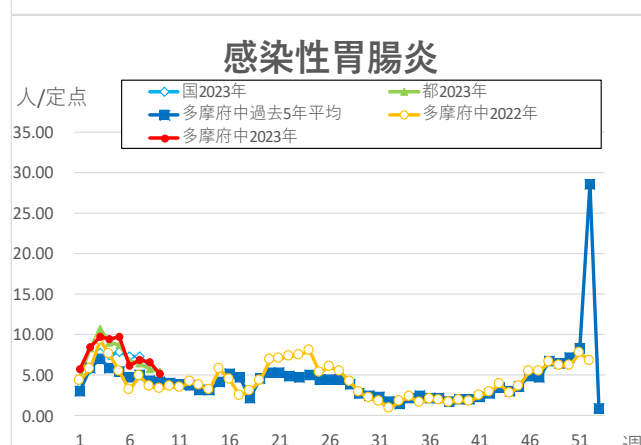
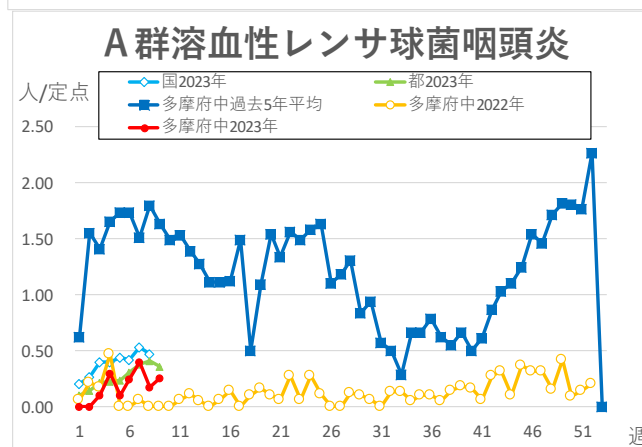
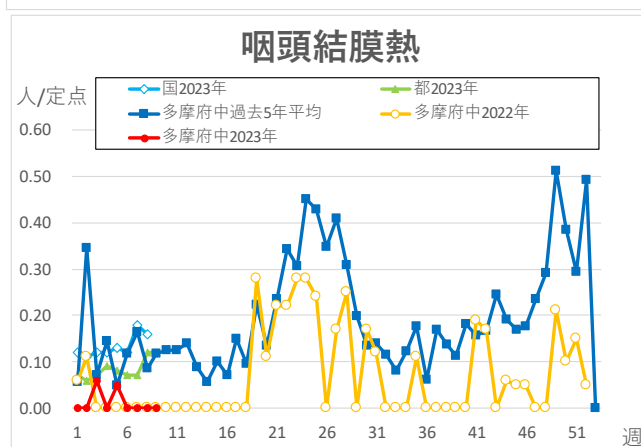
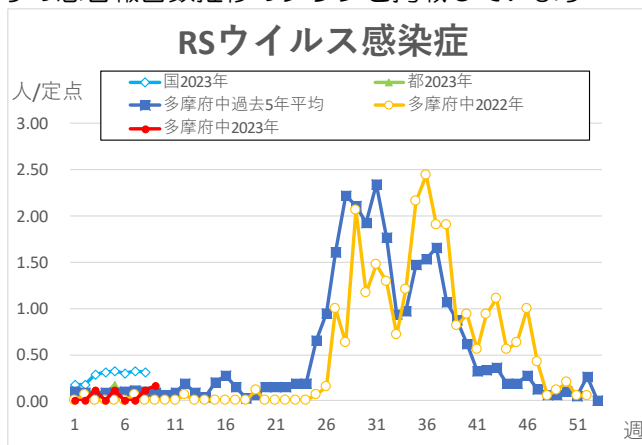
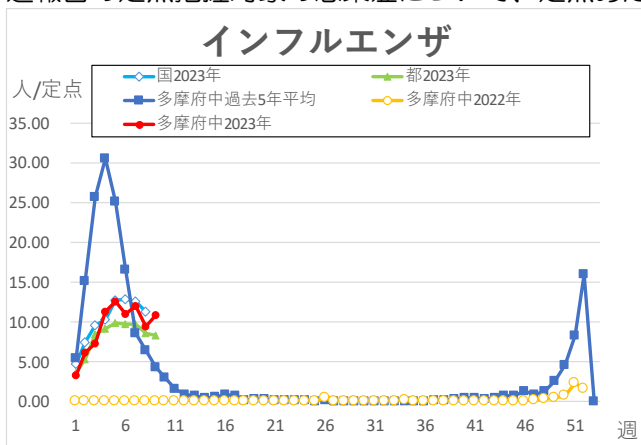
検査、予約の詳細はこちら「東京都感染症ナビ」

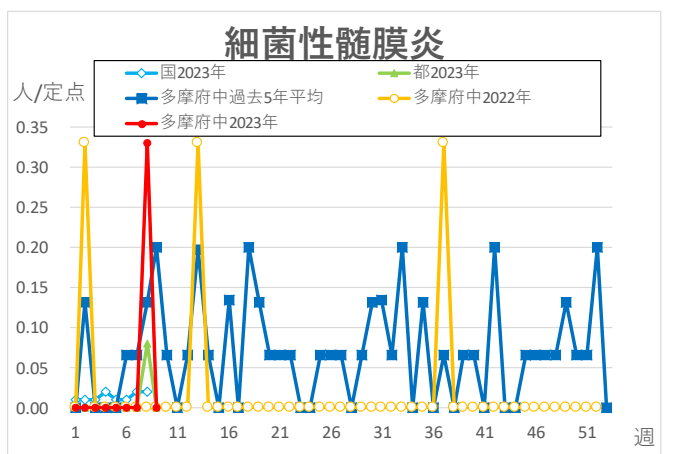
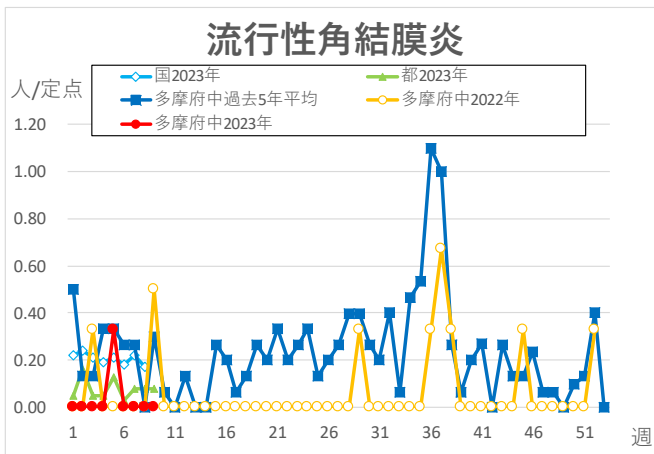
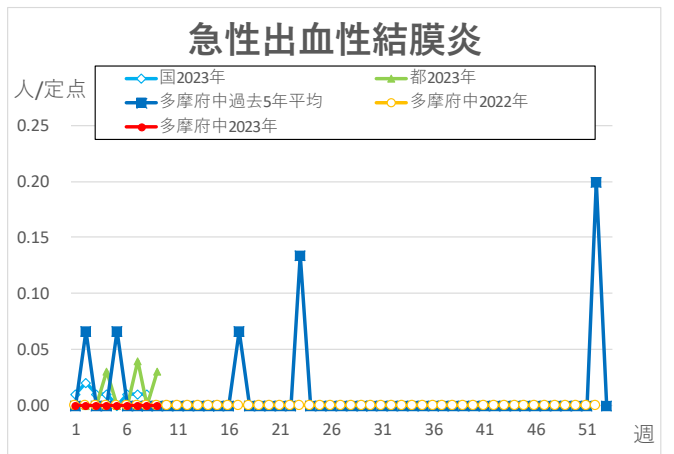
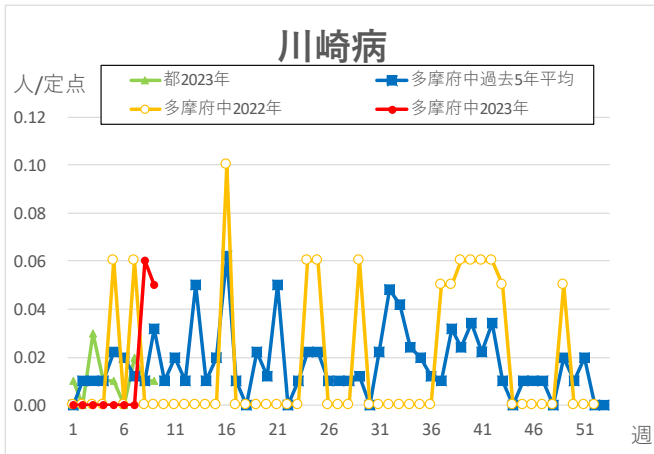
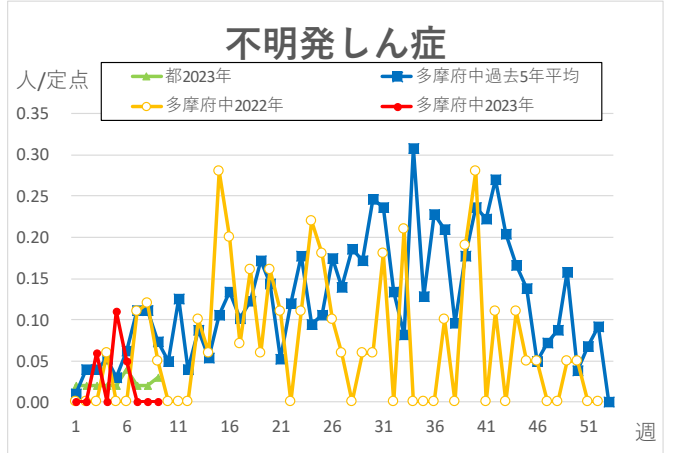
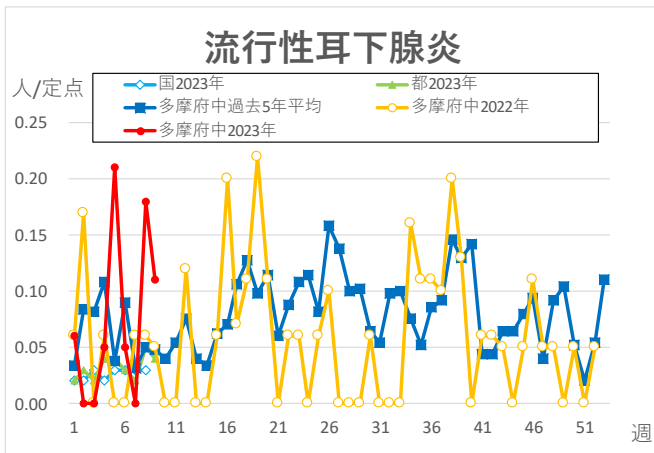
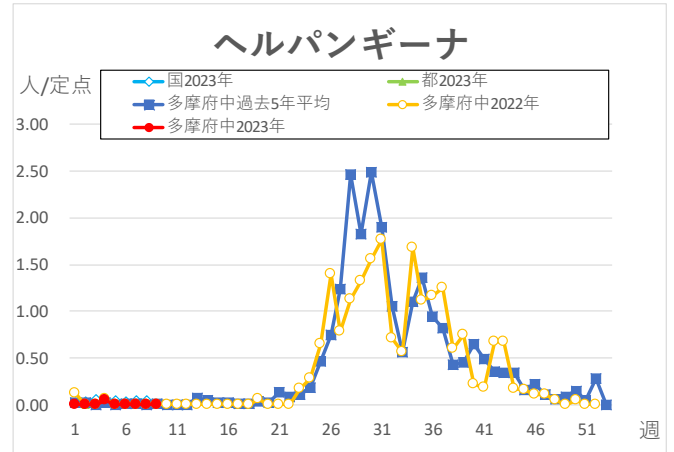
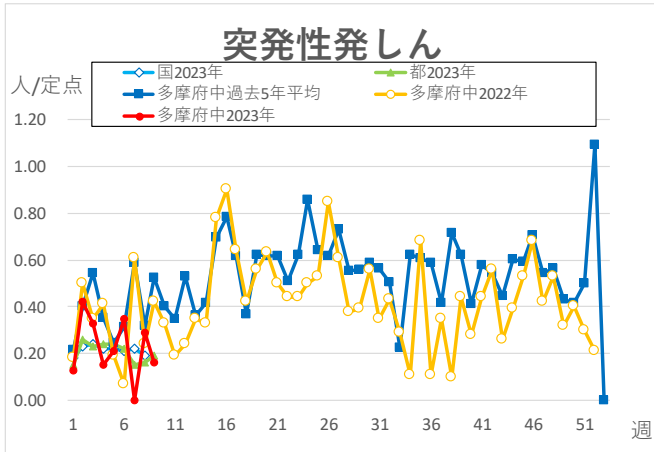


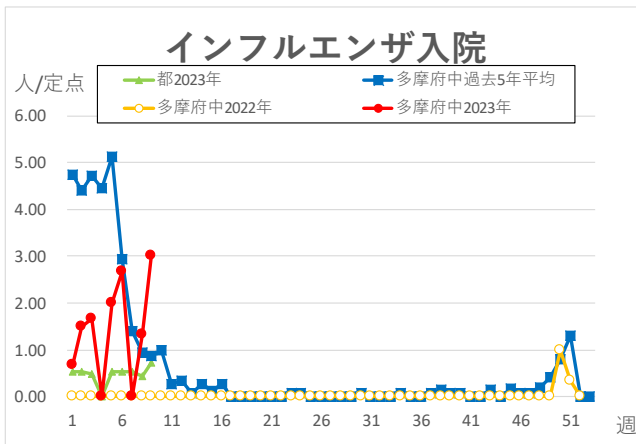
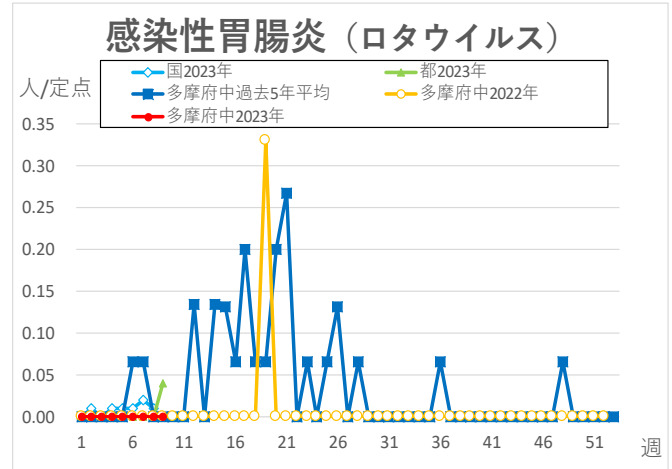
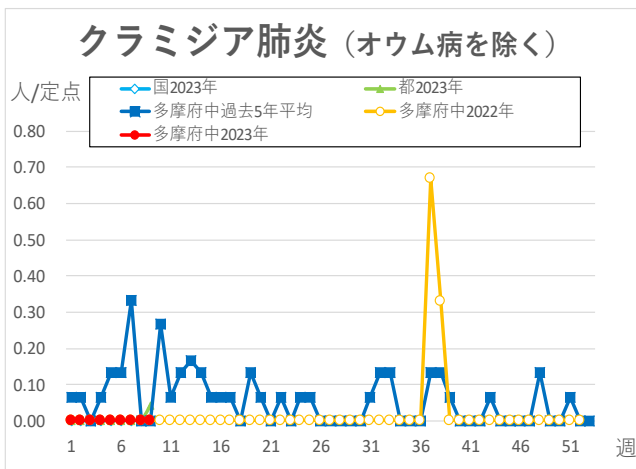
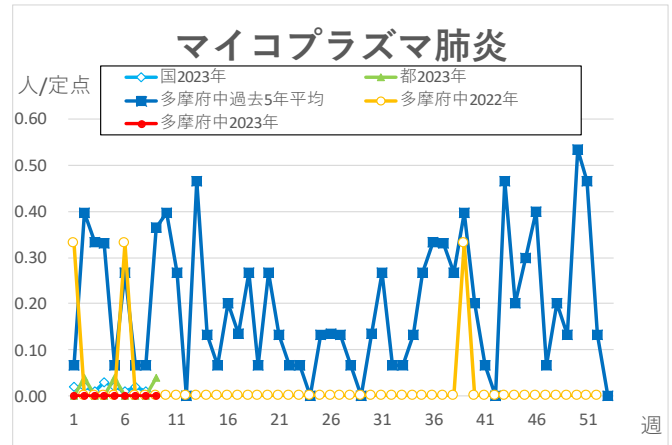
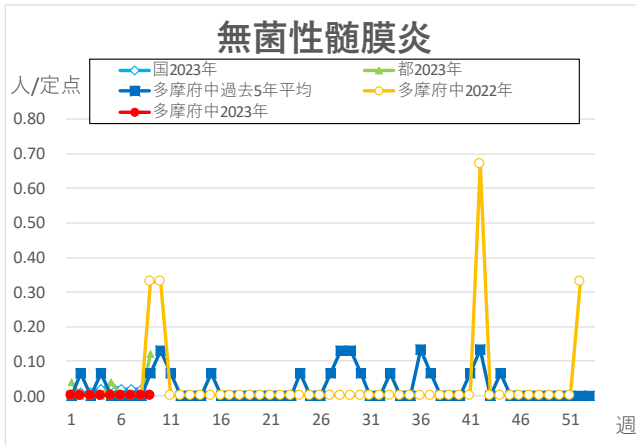
性感染症で気になることがあれば、保健所に相談することができます。  
匿名の電話相談も可能です。一人で悩まず、相談しましょう。

## 定点把握対象疾患・定点医療機関当たりの報告数

・週報告の定点把握対象の感染症について、定点あたりの患者報告数推移のグラフを掲載しています







※本グラフは感染症の発生動向の概要をお伝えするため、下の出典の最新週のデータを追加して作成しています。

過去のデータの修正は反映されておりませんので、より正確なデータについては出典元をご覧ください。

国のデータは1週間遅れで掲載しております。

<出典> 東京都、多摩府中のデータ：東京都感染症情報センター <https://idsc.tniph.metro.tokyo.lg.jp/>より WEB 感染症発生動向調査

国のデータ：国立感染症研究所 <https://www.niid.go.jp/niid/ja/idwr.html>

多摩府中保健所 保健対策課  
感染症対策担当

Tel : 042 (362) 2334 (代表)

**🔍 検索 多摩府中 感染症週報**