

# 多摩府中保健所感染症週報

令和4年第41週（10月10日～10月16日）



肺えもん

## 今週の傾向

- ★ 医療機関で陽性が判明した新規陽性者数は多摩府中保健所管内で人口10万人あたり、  
9/20～9/26は245人、9/27～10/3は162人、10/4～10/10は123人で減少傾向です。

## 新型コロナウイルス感染症（COVID-19）について

### ◆ 新型コロナウイルス発生届の限定について

令和4年9月26日から、新型コロナウイルスの発生届の対象者が限定化されました。  
詳しくは以下のホームページをご覧ください。  
届出様式については令和4年6月30日のものから変更がありません。

「新型コロナウイルス感染症と診断された方、検査で陽性になった方へ」

[https://www.fukushihoken.metro.tokyo.lg.jp/tamafuchu/shingata\\_corona/corona\\_rikan.html](https://www.fukushihoken.metro.tokyo.lg.jp/tamafuchu/shingata_corona/corona_rikan.html)

「新型コロナウイルス発生届の届出様式について」

<https://idsc.tmiph.metro.tokyo.lg.jp/survey/kobetsu/>

その他の情報は以下のホームページをご参照ください。

### ◆ 東京都ホームページ 「東京都新型コロナウイルス感染症対策サイト」

<https://stopcovid19.metro.tokyo.lg.jp/>

### ◆ 厚生労働省ホームページ 「国内の発生状況など」

<https://www.mhlw.go.jp/stf/covid-19/kokunainohasseijoukyou.html>

### ◆ 多摩府中保健所ホームページ「新型コロナウイルス感染症に関すること」

[https://www.fukushihoken.metro.tokyo.lg.jp/tamafuchu/shingata\\_corona/index.html](https://www.fukushihoken.metro.tokyo.lg.jp/tamafuchu/shingata_corona/index.html)

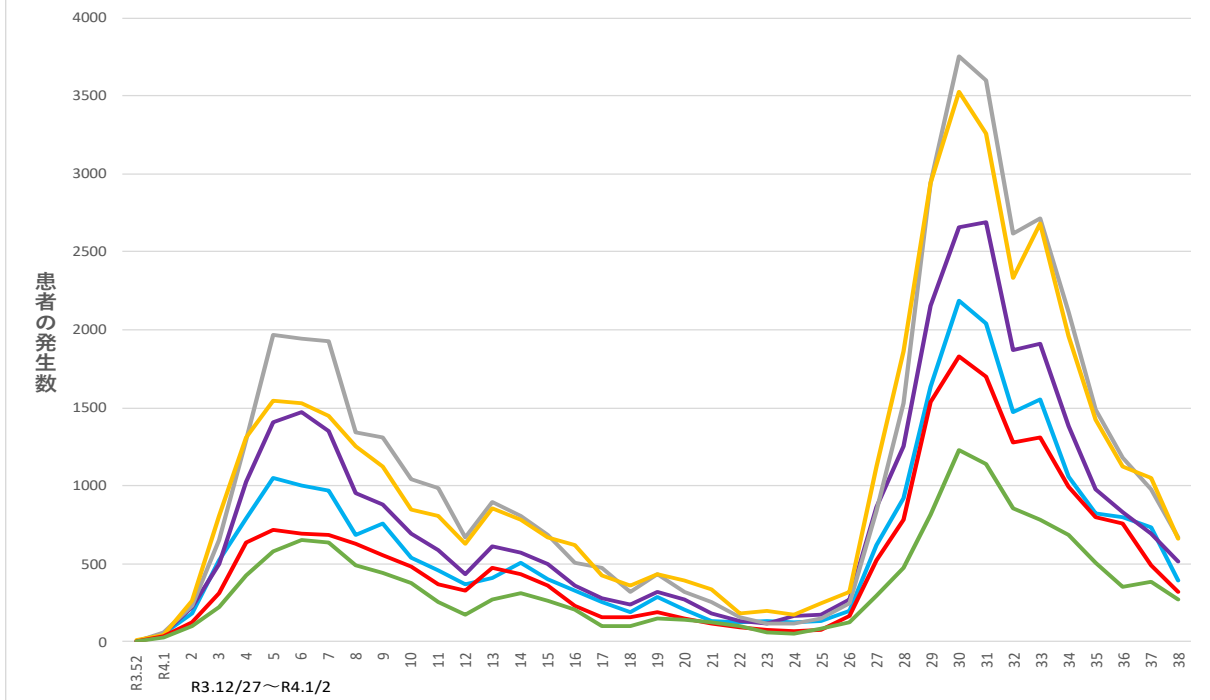
## 管内の集団感染の状況

施設	疾患	今週の発生件数
学校・教育機関	感染性胃腸炎	1件
児童福祉施設	COVID-19	1件
高齢者福祉施設	COVID-19	1件
	疥癬	1件
障害者福祉施設	-	-
医療機関	COVID-19	1件
その他	COVID-19	1件

※保健所が相談を受けて把握したものを集計しており、実際の数と相違がある可能性があります。

## 管内の新型コロナウイルス患者発生状況

**新型コロナウイルスに関連した患者の発生数の推移**  
多摩府中保健所管内（38週(9/25まで)）

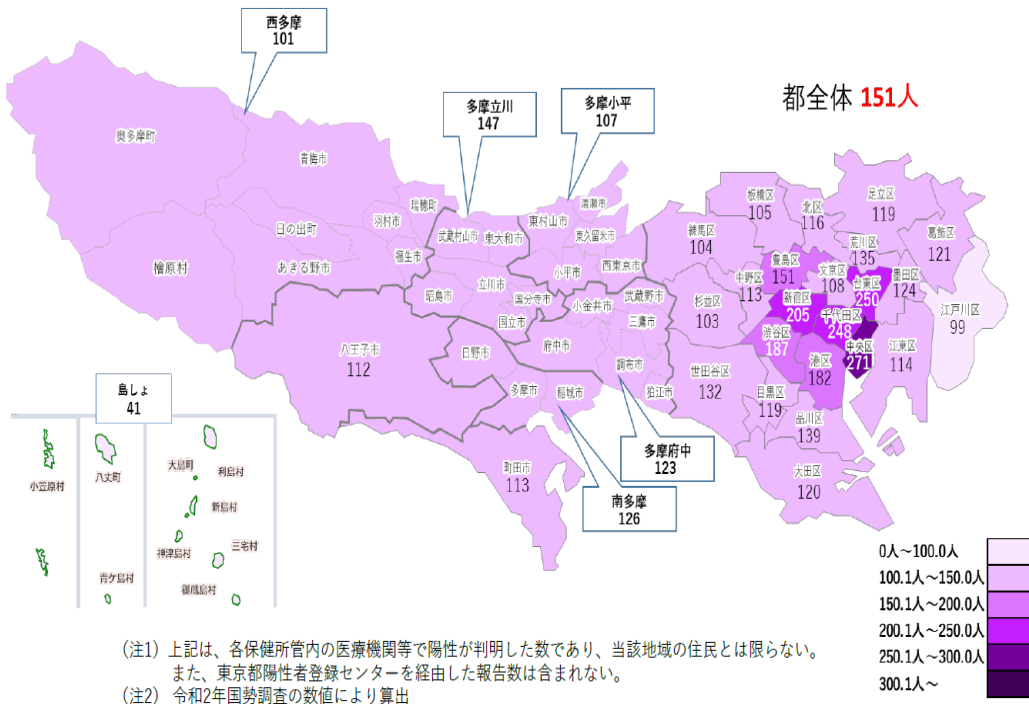


データ出典：東京都福祉保健局 報道発表 <https://www.fukushihoken.metro.tokyo.lg.jp/hodo/index.html> より  
新型コロナウイルスに関連した患者の発生について

\* 当該週の患者発生数 = 当該週末日の患者累計数 - 前週末日の患者累計数 で算出しております。

\* 各市の人口は令和4年1月1日現在の人口を使用（データ出典は各市のホームページ、令和4年2月8日検索）

人口10万人あたり医療機関で陽性が判明した新規陽性者数（保健所区域別、10/4～10/10）



(注1) 上記は、各保健所管内の医療機関等で陽性が判明した数であり、当該地域の住民とは限らない。  
また、東京都陽性者登録センターを経由した報告数は含まれない。  
(注2) 令和2年国勢調査の数値により算出

データ出典：東京都福祉保健局 モニタリング会議資料  
<https://www.bousai.metro.tokyo.lg.jp/taisaku/saigai/1021348/1022277.html>

★注目すべき感染症★

疥癬

# 疥癬の相談が増えてきています！

早期に発見し、診断や治療につなげることが大切です！

疥癬の病原体は、ヒゼンダニです。

ほとんどの場合、直接肌と肌が長時間接触することで感染します。

また、人肌の温度が残っている布団やシーツ、タオルなどを共有することでも感染することがあります。疥癬は、「**通常疥癬**」と「**角化型疥癬**」の2つのタイプがあり、感染力や対応方法が異なります。

## ★観察のタイミング

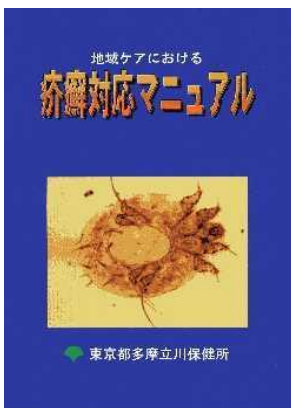
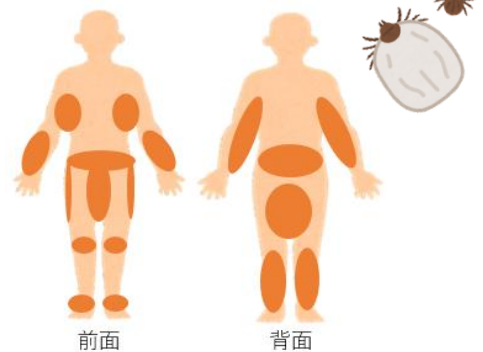
- ・サービス利用開始時（通所・入所）
- ・清拭・入浴介助
- ・寝衣交換



## ★観察のポイント

- ・疥癬の好発部位に皮疹がみられる
- ・よく体をかいている（特に夜間は痒みが増強）
- ・身近な人に同じ症状がみられる

＜皮疹の好発部位＞



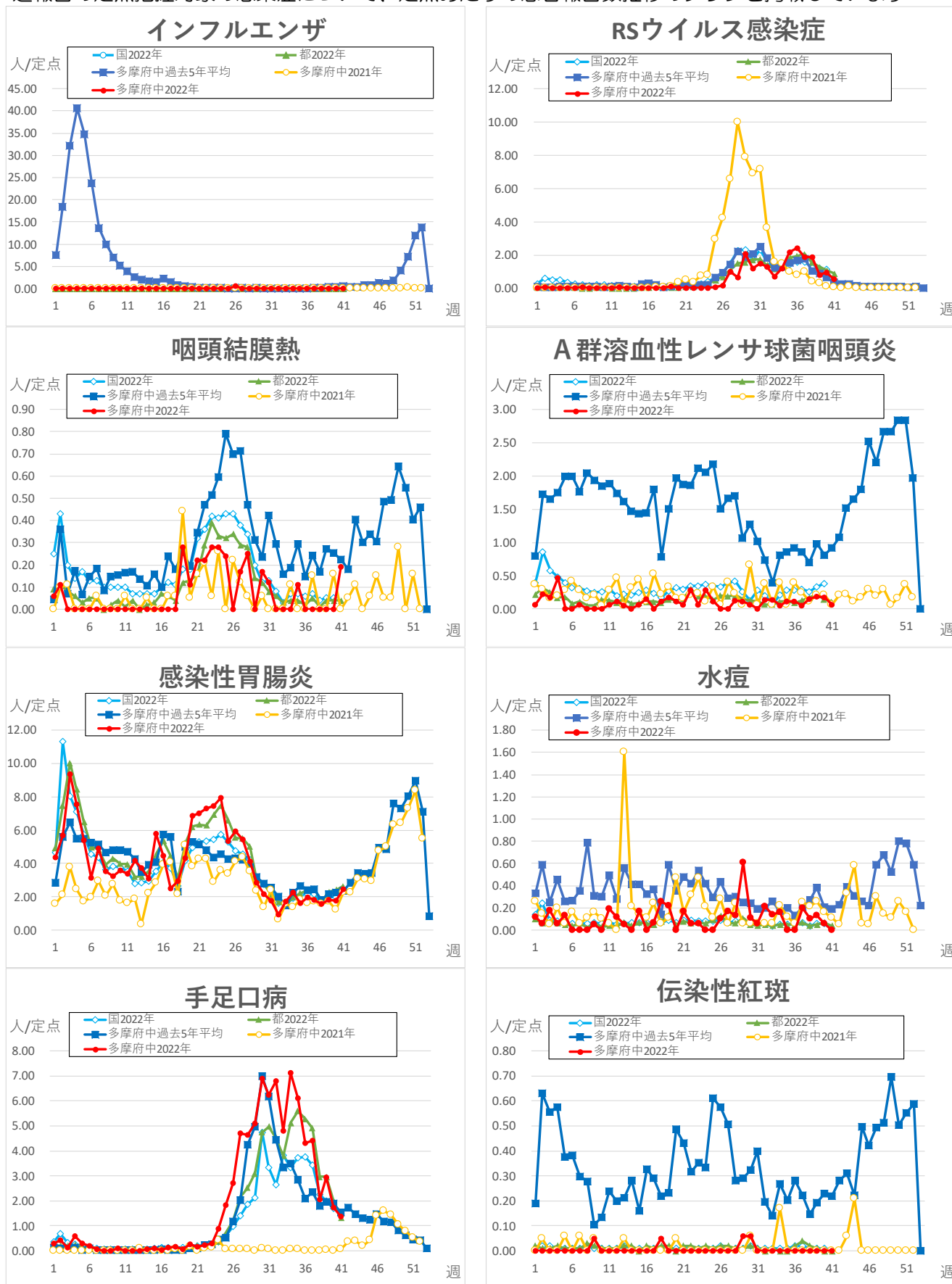
日頃から**皮膚の観察**を行い、**早めに受診**しましょう！  
マニュアルを参考に**対応方法を確認**しましょう！

参考：地域ケアにおける疥癬対応マニュアル

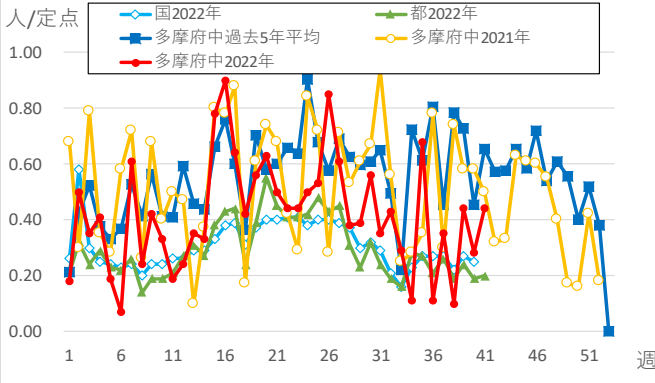
[https://www.fukushihoken.metro.tokyo.lg.jp/tthc/kansensho/kansensho/shikkan/kaisen.files/kaisenv3\\_P1\\_P10.pdf](https://www.fukushihoken.metro.tokyo.lg.jp/tthc/kansensho/kansensho/shikkan/kaisen.files/kaisenv3_P1_P10.pdf)

## 定点把握対象疾患・定点医療機関当たりの報告数

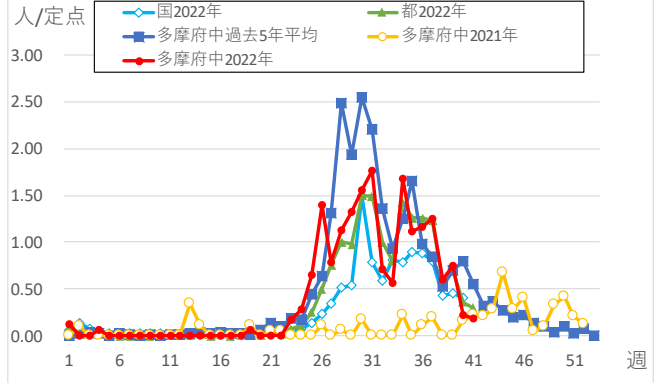
・週報告の定点把握対象の感染症について、定点あたりの患者報告数推移のグラフを掲載しています



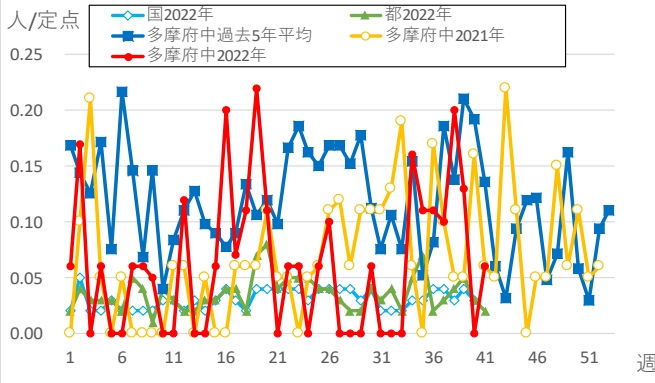
### 突発性発しん



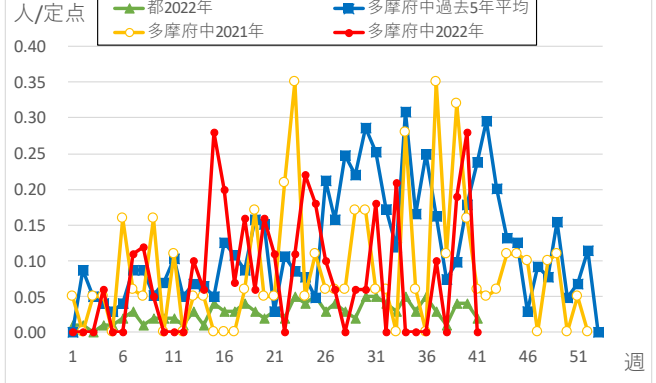
### ヘルパンギーナ



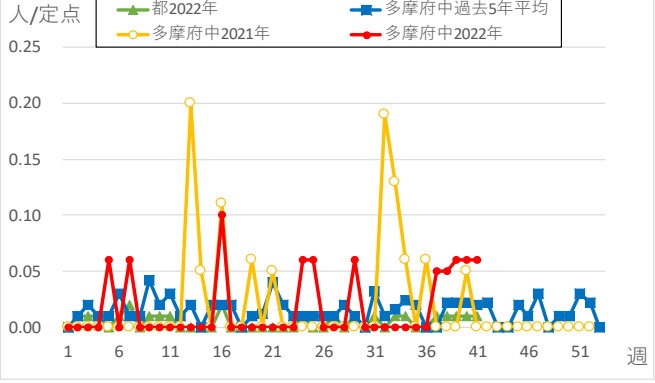
### 流行性耳下腺炎



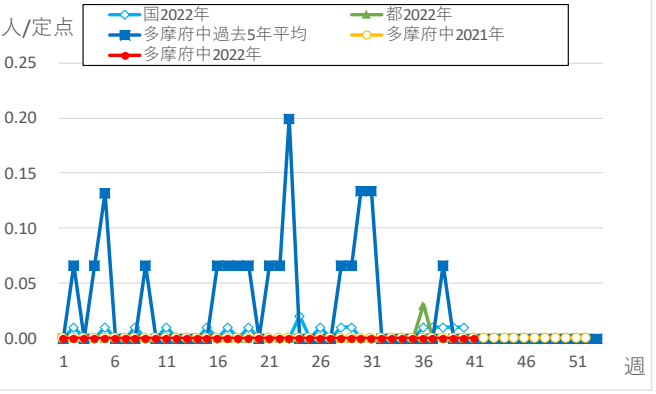
### 不明発しん症



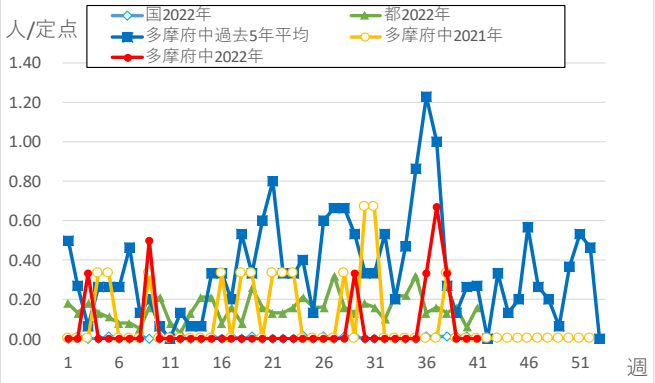
### 川崎病



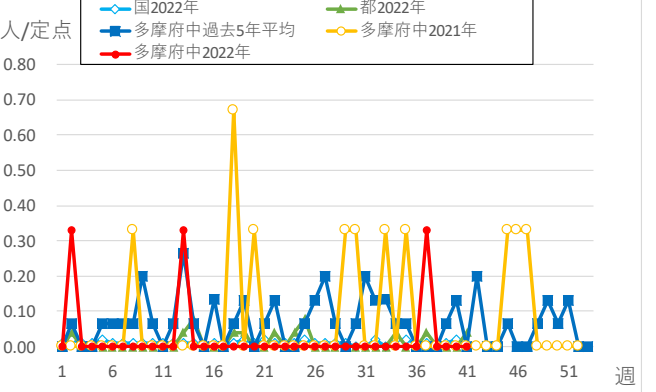
### 急性出血性結膜炎

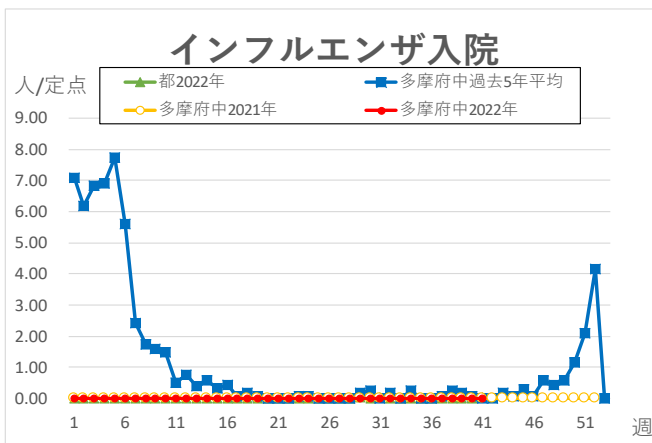
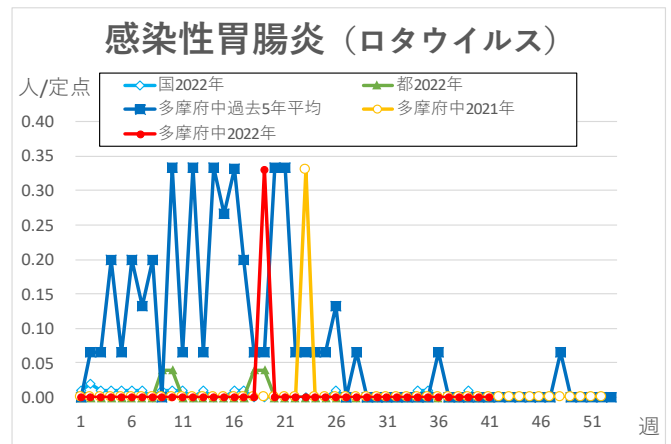
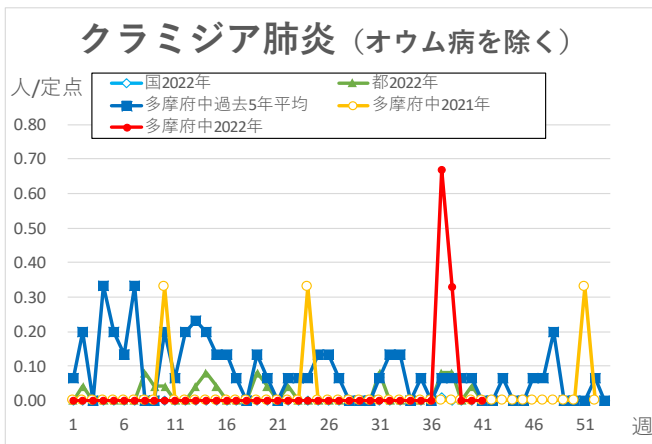
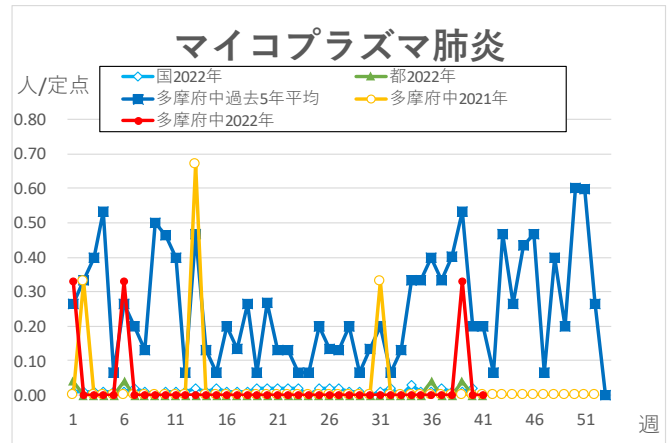
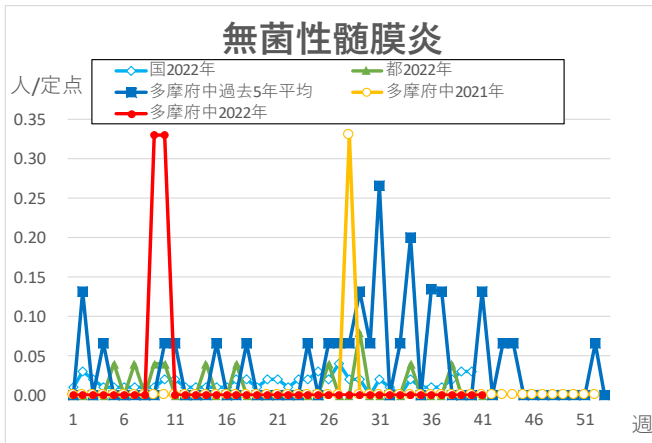


### 流行性角結膜炎



### 細菌性髄膜炎





※本グラフは感染症の発生動向の概要をお伝えするため、下の出典の最新週のデータを追加して作成しています。  
過去のデータの修正は反映されておりませんので、より正確なデータについては出典元をご覧ください。  
国のデータは1週間遅れで掲載しております。

<出典>東京都、多摩府中のデータ：東京都感染症情報センター <https://idsc.tniph.metro.tokyo.lg.jp/>より WEB 感染症発生動向調査  
国のデータ：国立感染症研究所 <https://www.niid.go.jp/niid/ja/idwr.html>

多摩府中保健所 保健対策課  
感染症対策担当  
Tel : 042 (362) 2334 (代表)  
 **🔍 検索 多摩府中 感染症週報**