

多摩府中保健所感染症週報

令和4年第24週（6月13日～6月19日）



今週の傾向

- ★ 新型コロナウイルスに関連した患者の発生数は多摩府中保健所管内で694人（前週比約1.0倍）でほぼ横ばいで推移しています。
- ★ 感染性胃腸炎の報告数が第19週以降、増え続けています。（定点医療機関当たり報告数 多摩府中7.94 東京都7.49）
- ★ 手足口病の報告数が増加しています。（3ページをご覧ください。）

新型コロナウイルス感染症（COVID-19）について

◆ 療養証明書について

令和4年4月27日から、検査を受けて陽性と診断された方は、ハーシス（HER-SYS）ログインで療養証明書が表示できます。詳しくは以下のリンクをご覧ください。

https://www.fukushihoken.metro.tokyo.lg.jp/tamafuchu/shingata_corona/ryoyokikan_oshirase.html

その他最新の情報は、以下のページをご覧ください。

◆ 東京都ホームページ

- 「東京都新型コロナウイルス感染症対策サイト」

<https://stopcovid19.metro.tokyo.lg.jp/>

◆ 厚生労働省ホームページ

- 「国内の発生状況など」

<https://www.mhlw.go.jp/stf/covid-19/kokunainohasseijoukyou.html>

◆ 多摩府中保健所ホームページ

- 「新型コロナウイルス感染症に関すること」

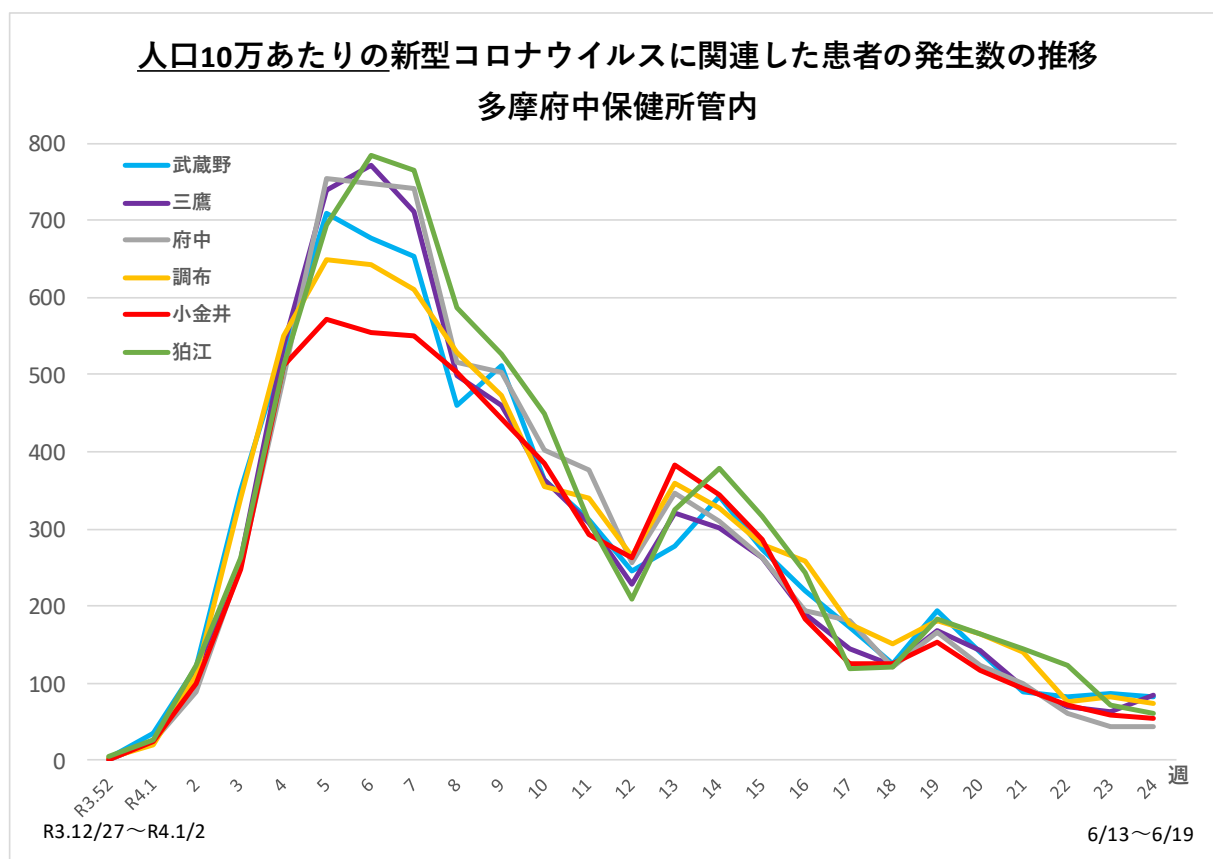
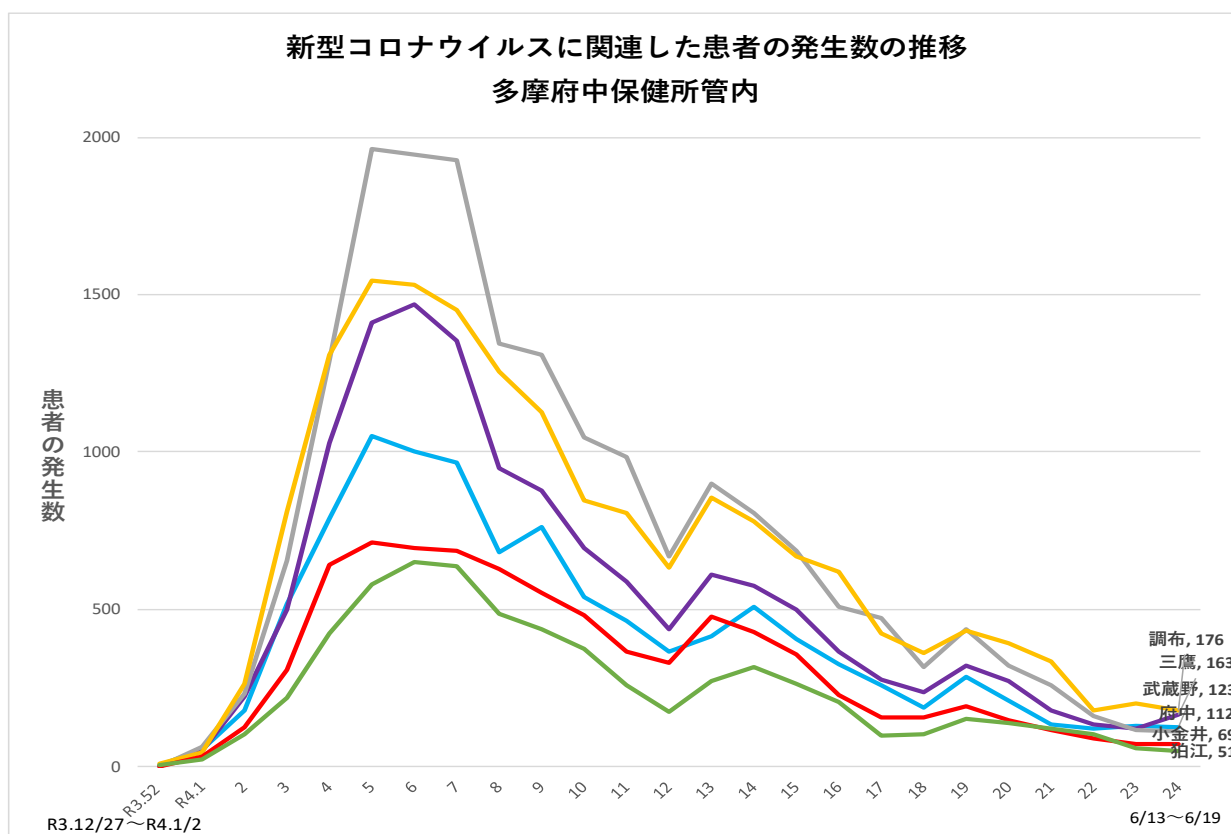
https://www.fukushihoken.metro.tokyo.lg.jp/tamafuchu/shingata_corona/index.html

管内の集団感染の状況

施設	疾患	今週の発生件数
学校・教育機関	-	-
児童福祉施設	COVID-19	3件
	感染性胃腸炎	2件
	手足口病	2件
高齢者福祉施設	COVID-19	2件
障害者福祉施設	-	-
医療機関	-	-

※保健所が相談を受けて把握したものを集計しており、実際の数と相違がある可能性があります。

管内の新型コロナウイルス患者発生状況



データ出典：東京都福祉保健局 報道発表 <https://www.fukushihoken.metro.tokyo.lg.jp/hodo/index.html> より

新型コロナウイルスに関連した患者の発生について

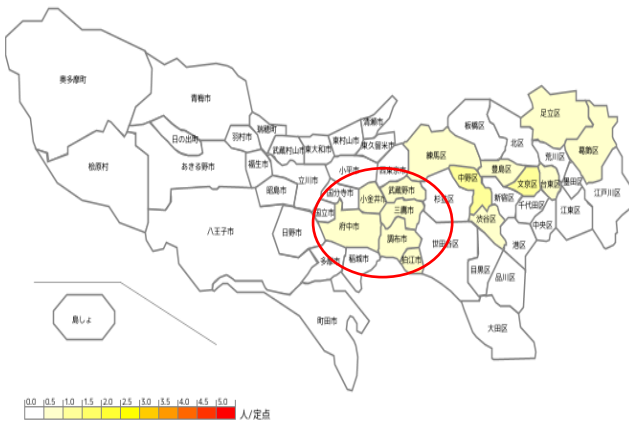
*当該週の患者発生数 = 当該週末日の患者累計数 - 前週末日の患者累計数 で算出しております。

*各市の人口は令和4年1月1日現在の人口を使用（データ出典は各市のホームページ、令和4年2月8日検索）

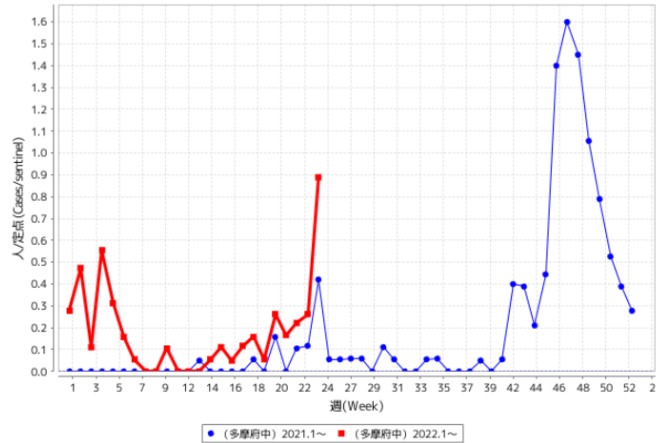
★注目すべき感染症★
手足口病の報告数が増えています！

多摩府中保健所管内で増えています！

都内流行マップ（保健所別）



定点医療機関当たり報告数（多摩府中保健所）



出典：東京都感染症情報センター 手足口病の流行状況
<https://survey.tmiph.metro.tokyo.lg.jp/epidinfo/weeklyhc.do>



手足口病とは？

手足口病は、エンテロウイルス属のウイルスによって引き起こされ、5歳以下の乳幼児を中心に夏に流行する感染症です。

主な症状

口の中、手のひら、足の裏などに、発しんや水疱ができます。あまり高い熱は出ません。重症化はまれですが、合併症として急性脳炎や心筋炎があります。

潜伏期間について

3～6日程度です。

感染経路について

ウイルスが含まれた咳やくしゃみを吸い込むことによる飛沫感染、手についたウイルスが手を介して口や眼などの粘膜に入ることによる経口及び接触感染で感染します。

感染拡大防止のために

予防には、手洗いや咳エチケットが有効です。
症状がおさまった後も、患者さんの便の中には3～4週間程度ウイルスが含まれるため、保育施設などの乳幼児の集団生活では、職員と子ども達が、しっかりと手洗いをするのが大切です。
特におむつを交換する時には、排泄物を適切に処理し、正しい手洗いで手に付いたウイルスを洗い流してください。



出典：

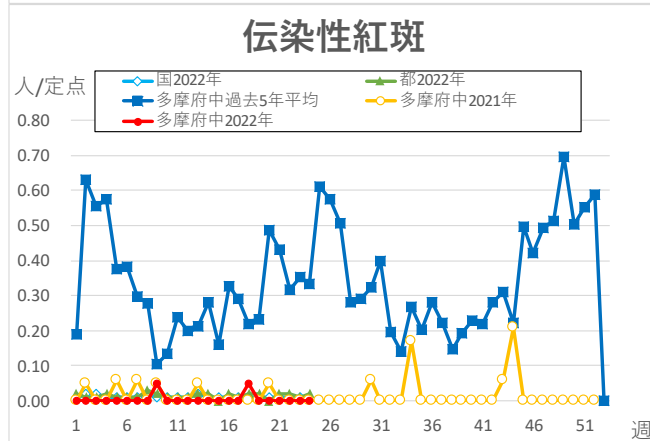
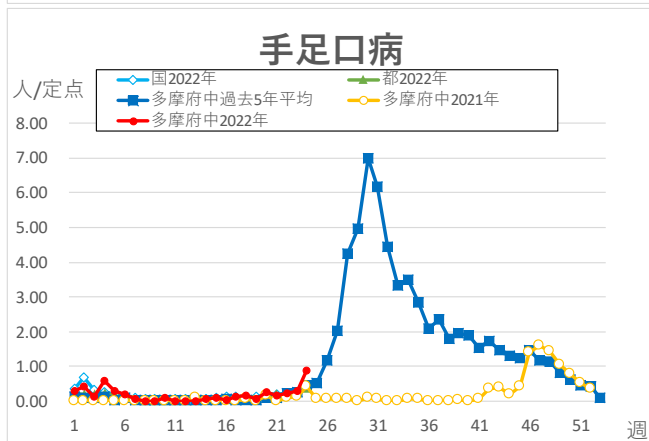
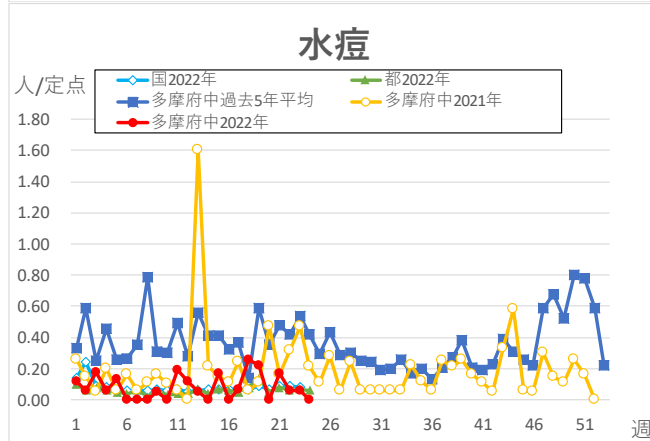
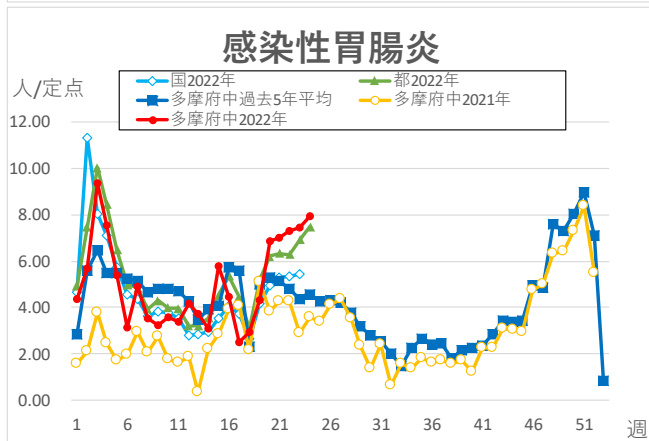
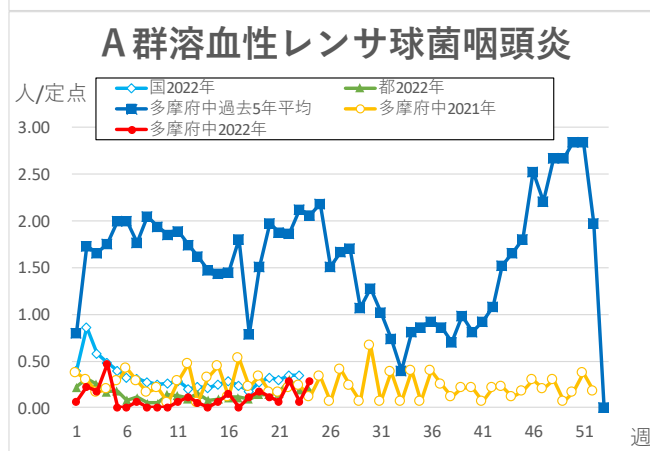
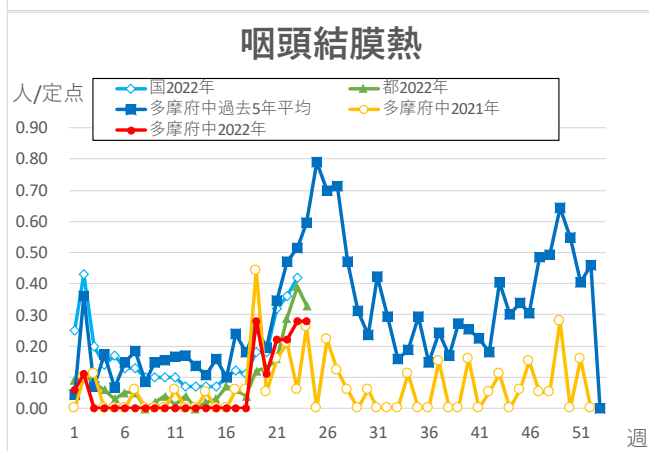
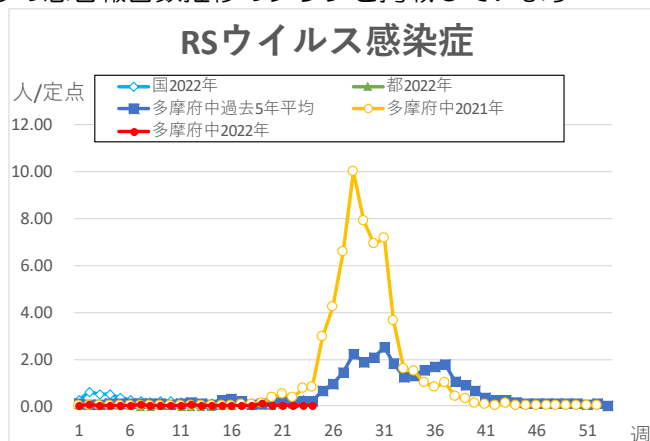
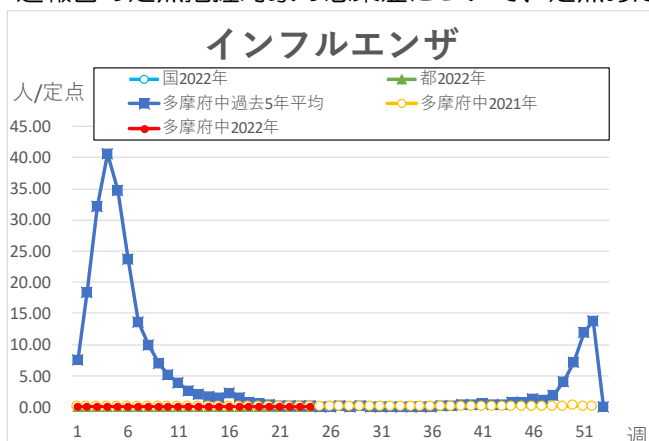
東京都感染症マニュアル 2018 https://www.fukushihoken.metro.tokyo.lg.jp/iryo/kansen/kansen-manual_2018.html

東京都感染症情報センター <https://idsc.tmiph.metro.tokyo.lg.jp/diseases/handfootmouth/>

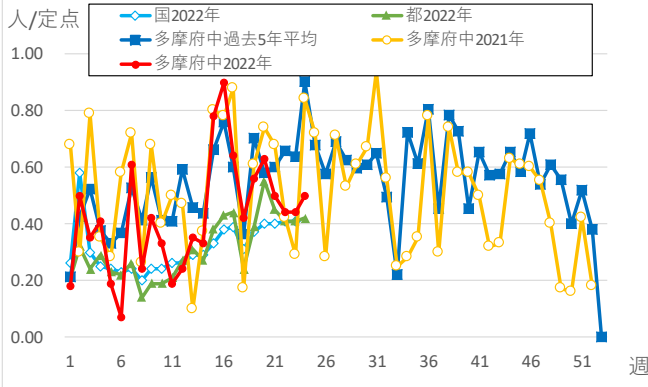
厚生労働省 手足口病に関するQ&A <https://www.mhlw.go.jp/bunya/kenkou/kekaku-kansenshou19/hfmd.html#hfmd04>

定点把握対象疾患・定点医療機関当たりの報告数

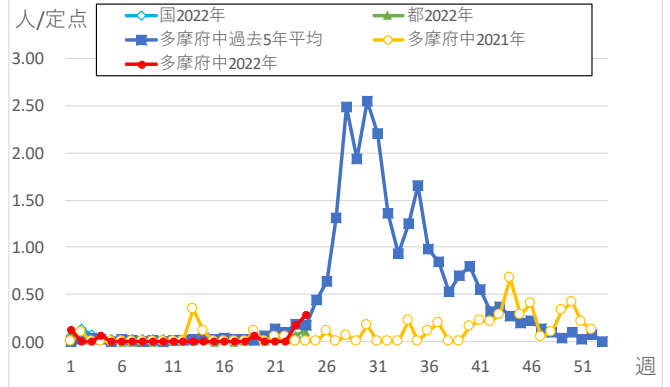
・週報告の定点把握対象の感染症について、定点あたりの患者報告数推移のグラフを掲載しています



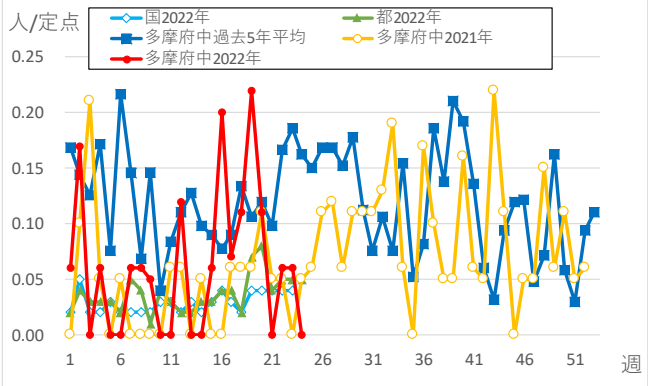
突発性発しん



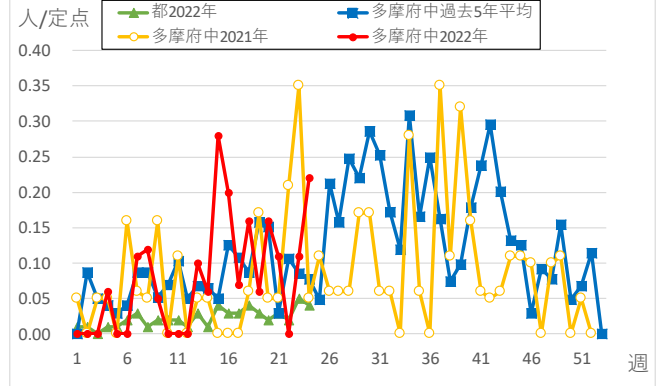
ヘルパンギーナ



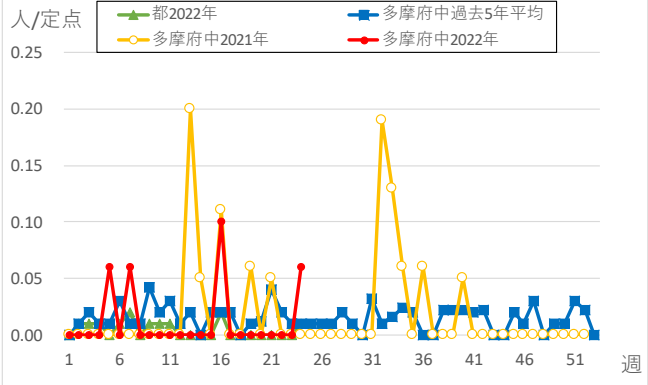
流行性耳下腺炎



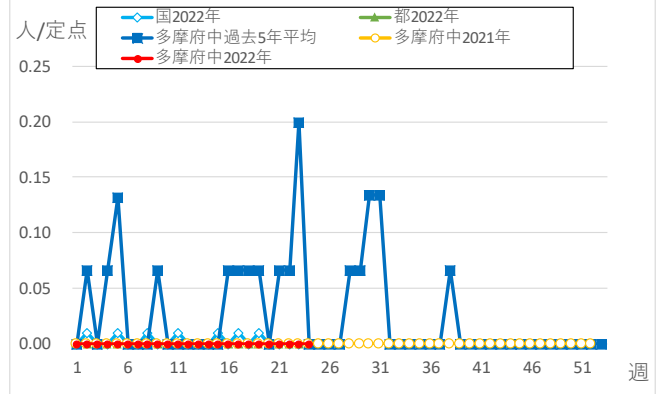
不明発しん症



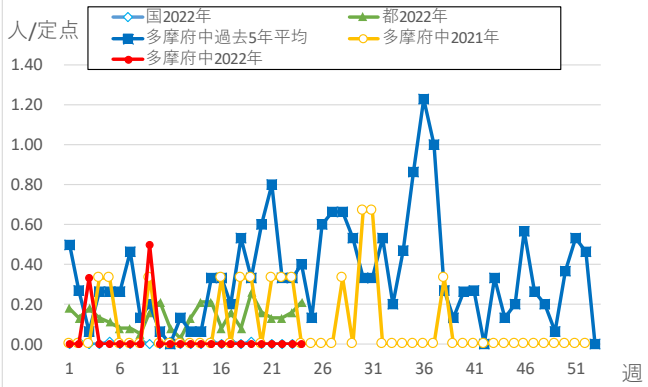
川崎病



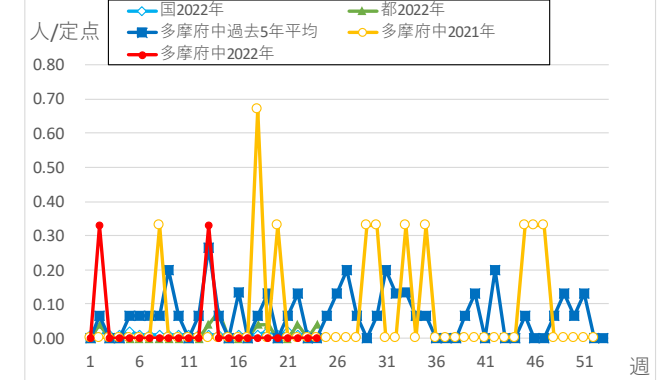
急性出血性結膜炎

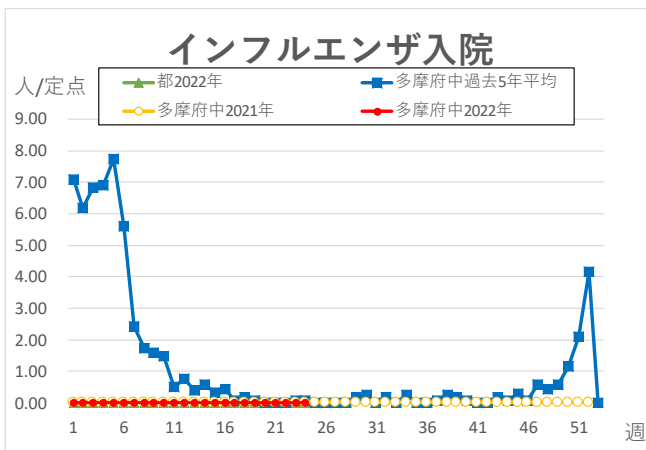
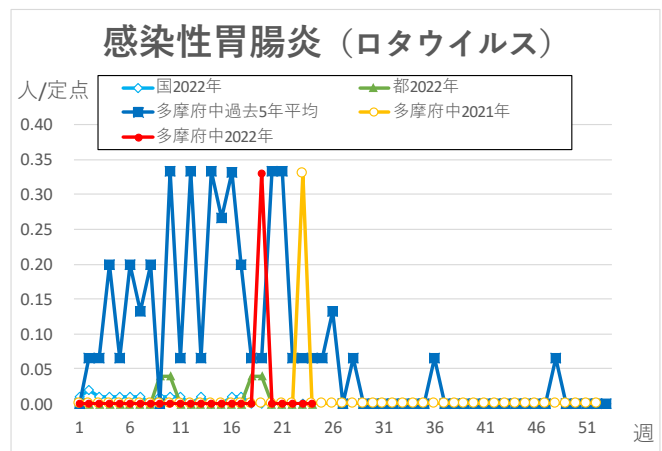
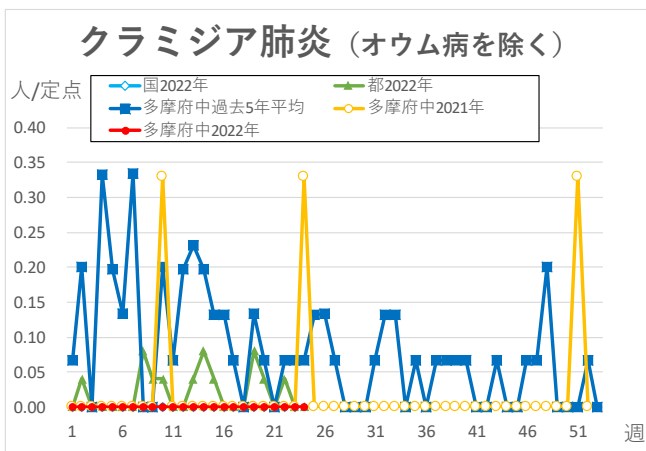
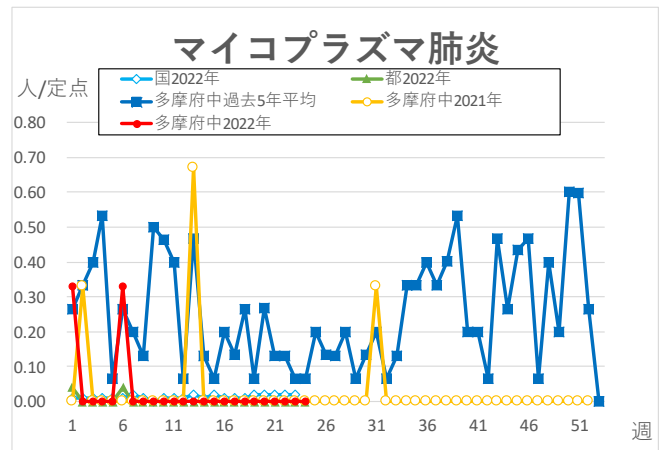
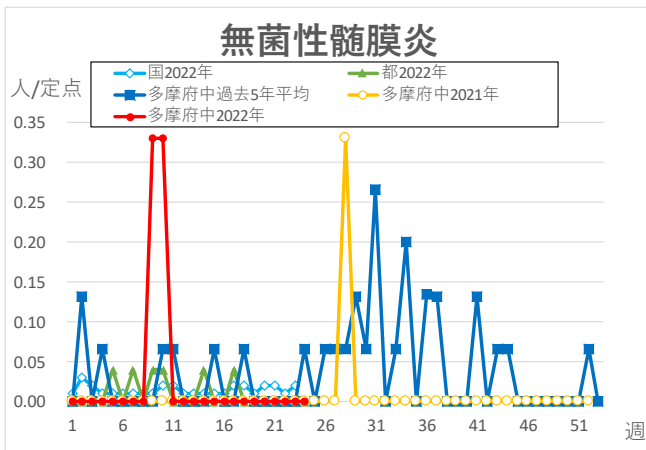


流行性角結膜炎



細菌性髄膜炎





※本グラフは感染症の発生動向の概要をお伝えするため、下の出典の最新週のデータを追加して作成しています。過去のデータの修正は反映されておりませんので、より正確なデータについては出典元をご覧ください。国のデータは1週間遅れで掲載しております。

〈出典〉東京都、多摩府中のデータ：東京都感染症情報センター <https://idsc.tmph.metro.tokyo.lg.jp/>より WEB 感染症発生動向調査
 国のデータ：国立感染症研究所 <https://www.niid.go.jp/niid/ja/idwr.html>

多摩府中保健所 保健対策課
 感染症対策担当
 Tel : 042 (362) 2334 (代表)

検索 多摩府中 感染症週報