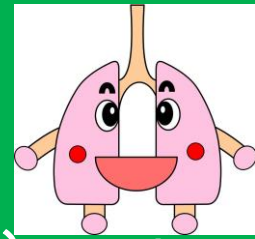


多摩府中保健所感染症週報

令和3年第47週（11月22日～11月28日）



肺えもん

今週の傾向

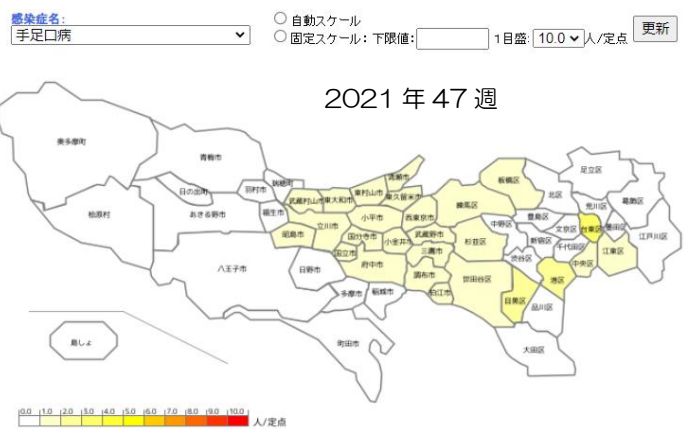
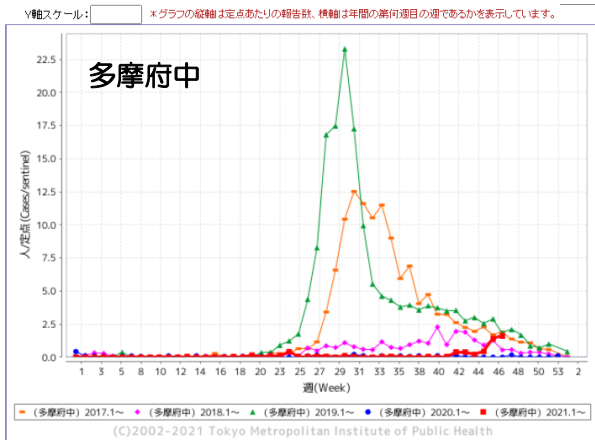
- ★ 感染性胃腸炎の定点医療機関あたり報告数が増加しています。
- ★ 手足口病の定点医療機関あたり報告数が増加しています。

★注目すべき感染症★

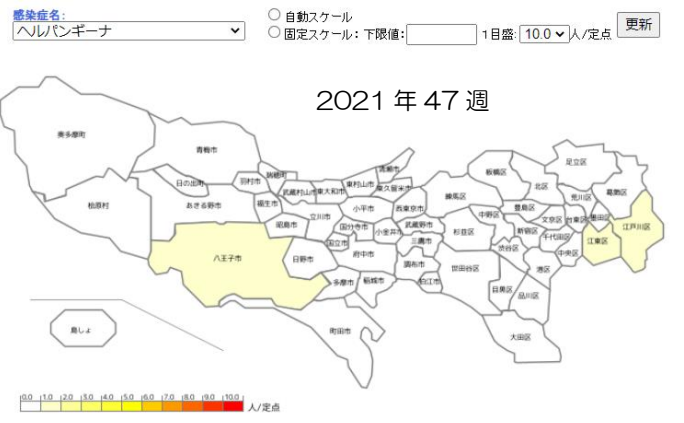
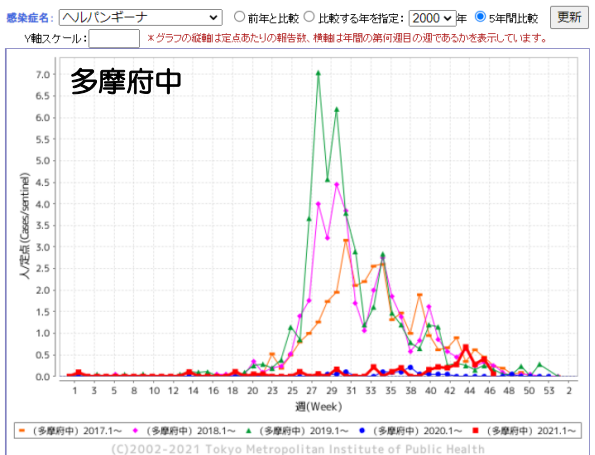
コクサッキーウイルスによる感染症

ヘルパンギーナが減少した一方、手足口病は増加しています。

手足口病



ヘルパンギーナ



出典：東京都感染症情報センター 「WEB 感染症発生動向調査」

【手足口病・ヘルパンギーナ】

手足口病 主として乳幼児にみられる手、足、下肢、口腔内、口唇に小水疱が生ずる伝染性のウイルス性感染症である。コクサッキーA16型、エンテロウイルス71型のほか、コクサッキーA10型その他によっても起こることが知られている。

ヘルパンギーナ 主にコクサッキーウイルスA群による口咽部に特有の小水疱と発熱を主症状とする夏かぜの一種である。多くは、コクサッキーウイルスA群2～8、10、12型、まれにその他のエンテロウイルスも病原として分離されることがある。

出典：東京都感染症情報センター 届出基準および届出様式（疾患別）<http://idsc.tokyo-eiken.go.jp/survey/kobetsu/>
より 「五類感染症（定点）：届出基準」 を選択

感染経路 両疾患とも、飛沫、接触により感染が成立する。ウイルスの便への排出は、回復後も2～4週間と長期にわたることがある。病因ウイルスが複数であるため、一度手足口病、ヘルパンギーナに罹患しても、他のウイルスによる手足口病、ヘルパンギーナに罹患することがある。

潜伏期 手足口病では3～5日、ヘルパンギーナでは2～4日である（最大6日）。

拡大防止 手洗いの励行が重要である。患者、あるいは回復者に対しても、特に排便後の手洗いを徹底させる。患者が乳幼児の場合には、おむつ交換後の手洗いも重要である。

出典：東京都感染症マニュアル2018 https://www.fukushihoken.metro.tokyo.lg.jp/iryo/kansen/kansen-manual_2018.html
より 五類感染症（定点把握）> 手足口病・ヘルパンギーナ

新型コロナウイルス感染症（COVID-19）について

最新の情報は、以下のページをご覧ください。

◆ 東京都ホームページ

- 「東京都新型コロナウイルス感染症対策サイト」

<https://stopcovid19.metro.tokyo.lg.jp/>

◆ 厚生労働省ホームページ

- 「国内の発生状況など」

https://www.mhlw.go.jp/stf/covid-19/kokunainohasseijoukyou.html#h2_1

インフルエンザと同様に、マスク着用などの咳エチケット、手洗いやアルコール消毒などの予防対策を行いましょう。感染対策等の詳細は当保健所ホームページをご覧ください。

◆ 多摩府中保健所ホームページ

- 「新型コロナウイルス感染症に関すること」

https://www.fukushihoken.metro.tokyo.lg.jp/tamafuchu/shingata_corona/index.html

管内の集団感染の状況

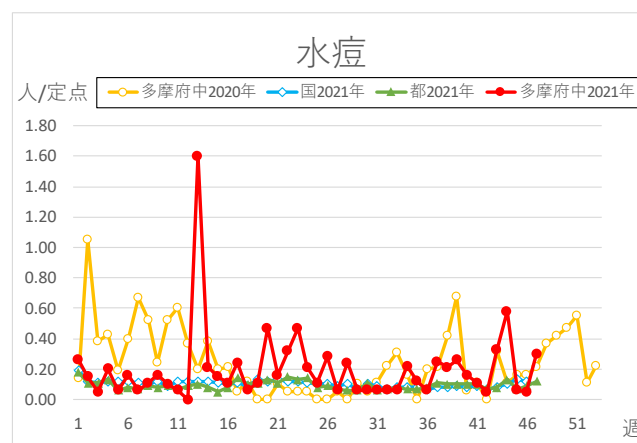
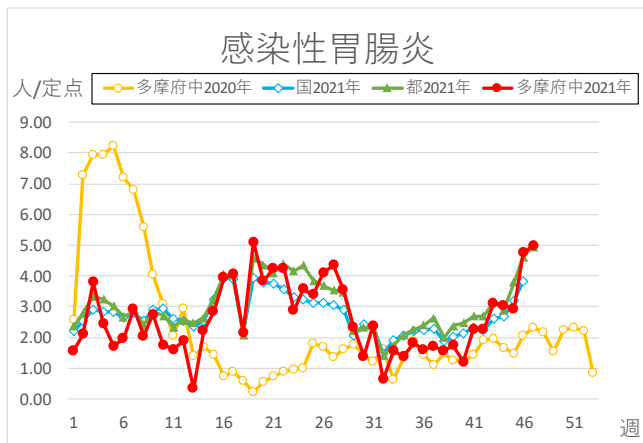
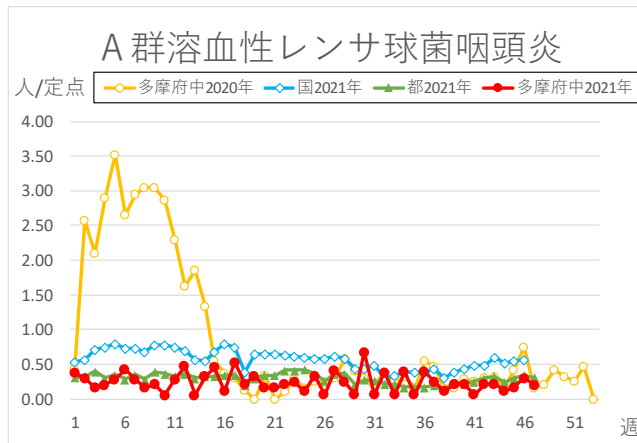
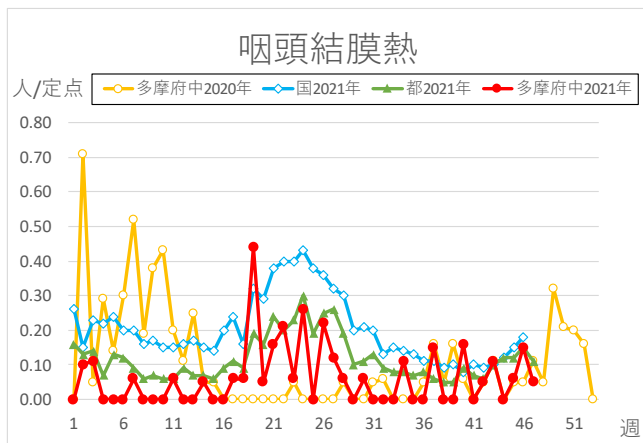
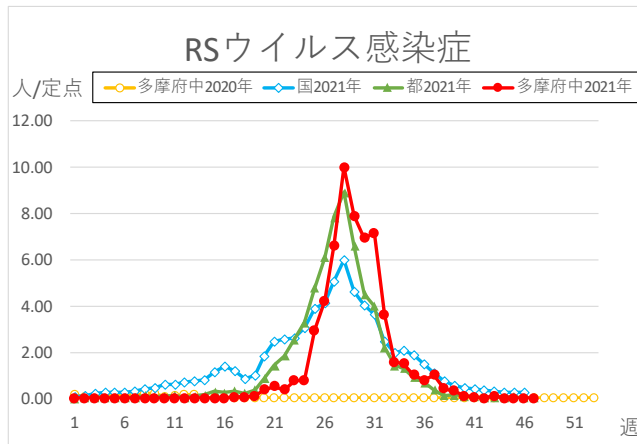
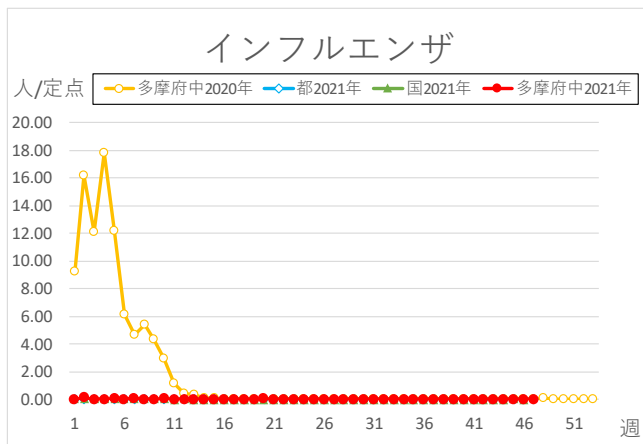
施設	疾患	今週の発生件数
学校・教育機関	-	-
児童福祉施設	手足口病 A群溶血性レンサ球菌咽頭炎	1件 1件
高齢者福祉施設	-	-
障害者福祉施設	-	-
医療機関	-	-

定点把握対象疾患・定点医療機関当たりの報告数

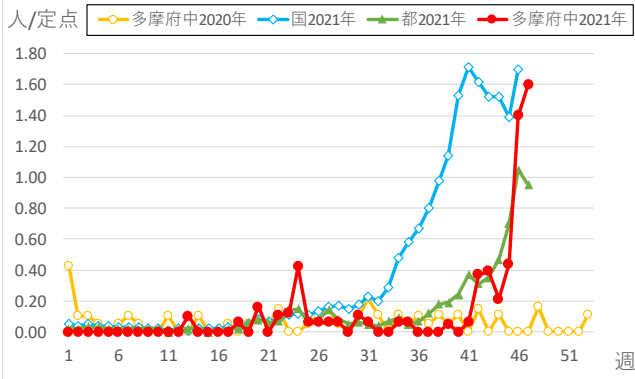
・週報告の定点把握対象の感染症について、定点あたりの患者報告数推移のグラフを掲載しています。

★注意報レベルの感染症

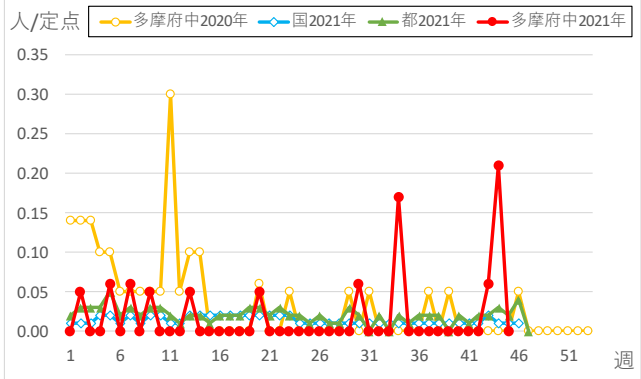
★警報レベルの感染症



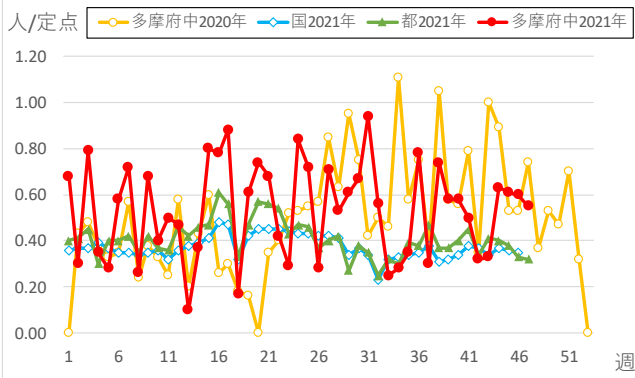
手足口病



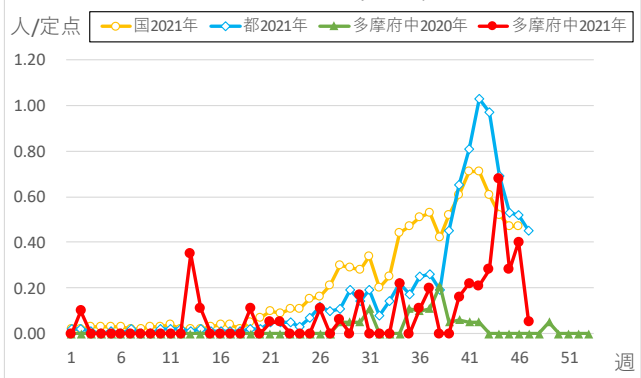
伝染性紅斑



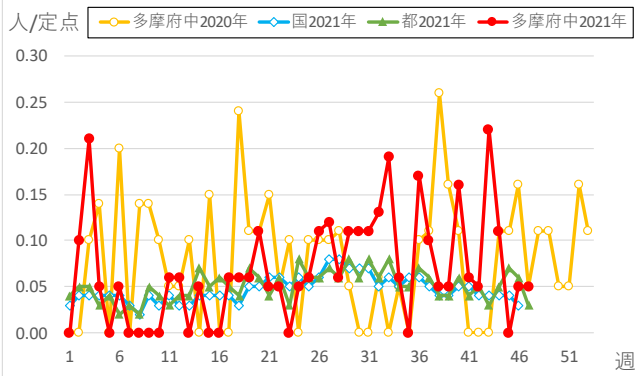
突発性発しん



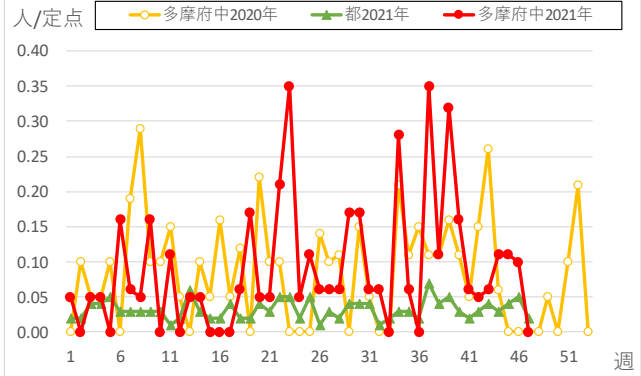
ヘルパンギーナ



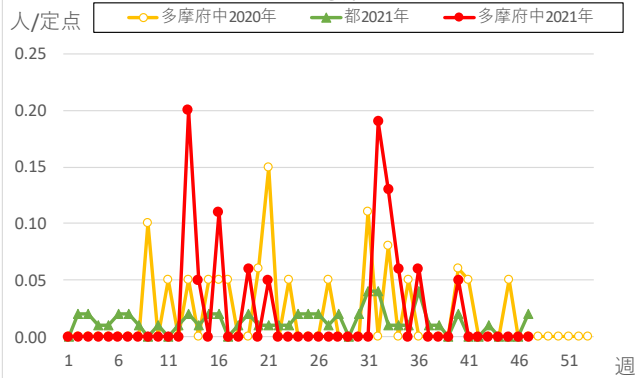
流行性耳下腺炎



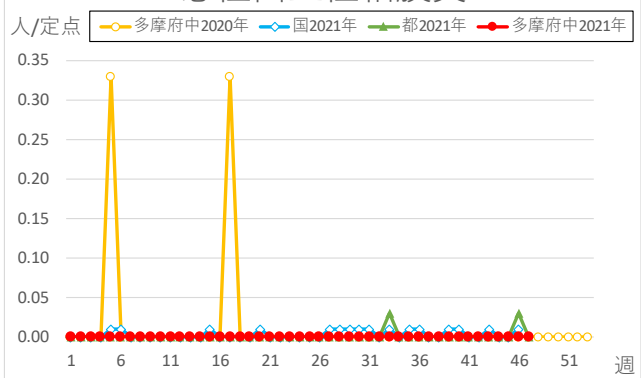
不明発しん症



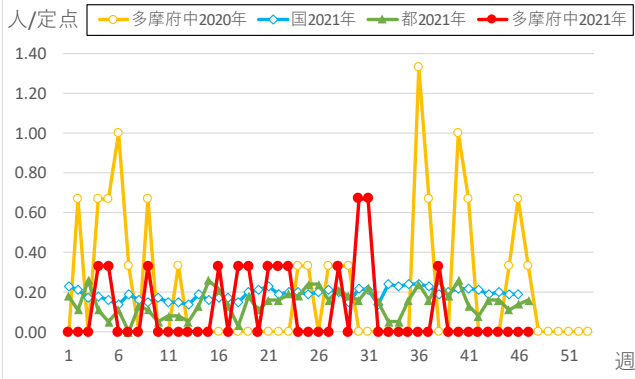
川崎病



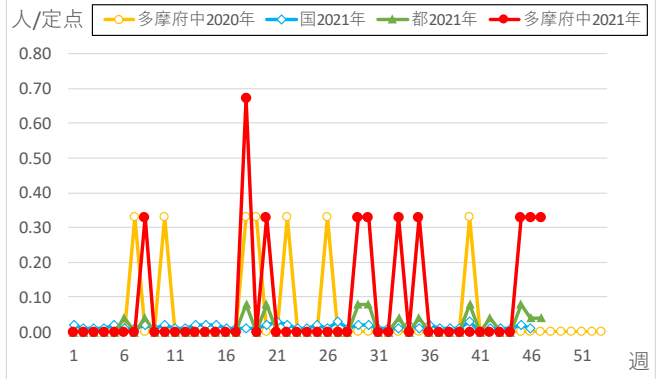
急性出血性結膜炎



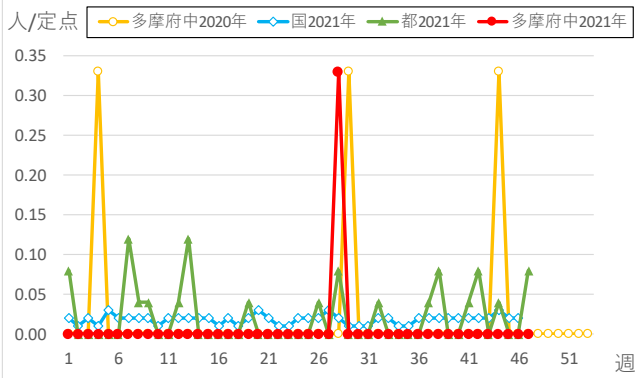
流行性角結膜炎



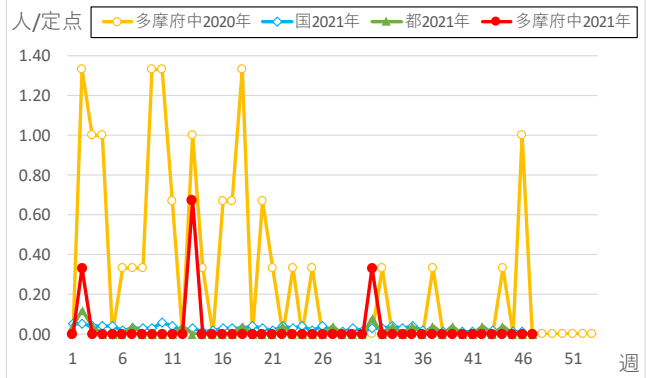
細菌性髄膜炎



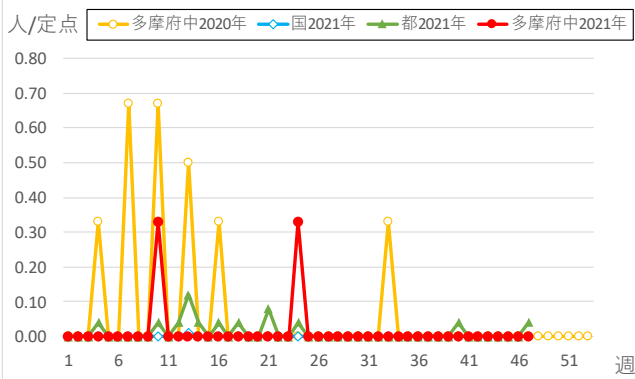
無菌性髄膜炎



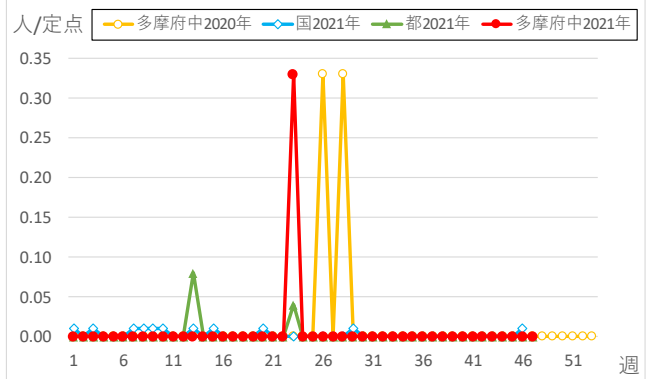
マイコプラズマ肺炎



クラミジア肺炎（オウム病を除く）



感染性胃腸炎（ロタウイルス）



多摩府中保健所 保健対策課

感染症対策担当

Tel : 042 (362) 2334 (代表)

🔍 検索 多摩府中 感染症週報