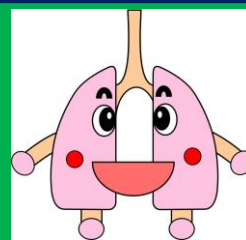


多摩府中保健所感染症週報

令和3年第26週（6月28日～7月4日）



肺えもん

今週の傾向

★ RSウイルス感染症の定点医療機関当たりの報告数はさらに増加し、例年を上回る値が続いています。

● 定点把握対象疾患・定点医療機関当たりの報告数

定点	疾患名	多摩府中保健所管内		東京都内	
		第25週	第26週	第25週	第26週
インフルエンザ	インフルエンザ	-	-	-	-
小児科	RSウイルス感染症	2.94	4.22	4.78	6.10
	咽頭結膜熱	-	0.22	0.19	0.25
	A群溶血性レンサ球菌咽頭炎	0.33	0.06	0.36	0.26
	感染性胃腸炎	3.39	4.11	3.86	3.69
	水痘	0.11	0.28	0.08	0.09
	手足口病	0.06	0.06	0.07	0.08
	伝染性紅斑	-	-	0.01	0.02
	突発性発しん	0.72	0.28	0.46	0.37
	ヘルパンギーナ	-	0.11	0.07	0.12
	流行性耳下腺炎	0.06	0.11	0.06	0.06
	不明発しん症	0.11	0.06	0.05	0.01
眼科	川崎病	-	-	0.02	0.02
	急性出血性結膜炎	-	-	-	-
	流行性角結膜炎	-	-	0.24	0.25
基幹	細菌性髄膜炎	-	-	-	-
	無菌性髄膜炎	-	-	-	0.04
	マイコプラズマ肺炎	-	-	-	-
	クラミジア肺炎（オウム病除く）	-	-	-	-
	感染性胃腸炎（ロタウイルス）	-	-	-	-
	インフルエンザ（入院）	-	-	-	-

※東京都感染症情報センター「WEB 感染症発生動向調査」を基に作成しています。

※定点把握対象疾患とは、発生動向の把握が必要なもののうち、患者数が多数で全数を把握する必要のないものです。感染症法第14条により、都道府県は「指定届出機関」を指定し、指定届出機関は対象疾患について患者の発生状況を届け出ることになっています。

今週の状況

●COVID-19 発生報告数…2021年7月6日（東京都全域） 累計 177,436人（前日比：+593人）

データ出典：東京都 新型コロナウイルス感染症対策サイト <https://stopcovid19.metro.tokyo.lg.jp/>

●多摩府中保健所管内患者数（各市別）（7月5日時点の累計値）

武蔵野	三鷹	小金井	府中	調布	狛江
1395 (1333)	1665 (1584)	1031 (985)	2008 (1950)	2061 (1982)	647 (621)

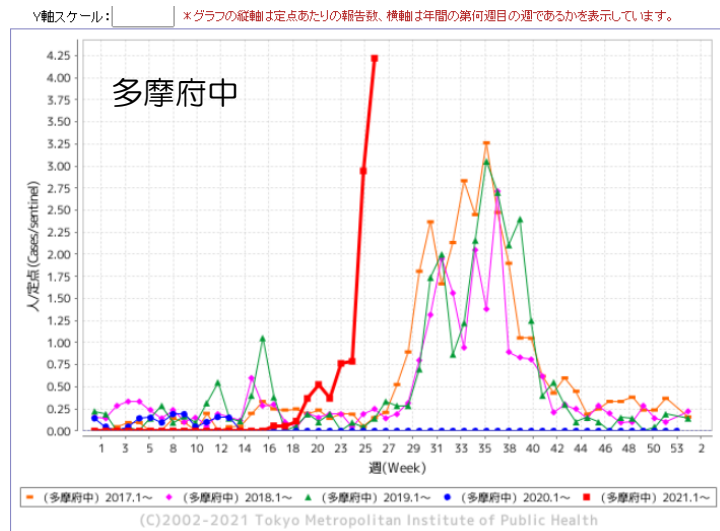
()は感染者のうち、既に退院（療養期間経過を含む）及び死亡された方の累計数

7月6日時点で調査完了したものを更新しています。今後の調査の状況により、数値は変更される可能性があります。

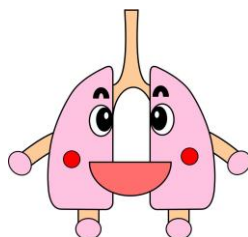
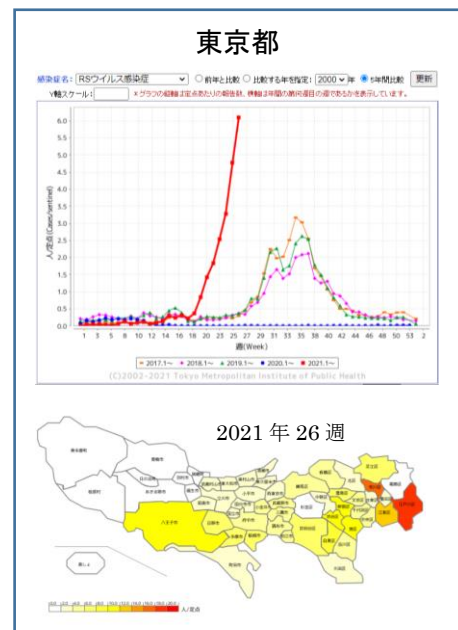
データ出典：東京都 新型コロナウイルスに関連した患者の発生について（第2222報）

<https://www.fukushihoken.metro.tokyo.lg.jp/hodo/saishin/corona2222.html>

●RSウイルス感染症の状況



出典：東京都感染症情報センター「WEB 感染症発生動向調査」



多摩府中保健所 保健対策課
感染症対策担当

Tel: 042 (362) 2334 (代表)

[Q 検索](#) 多摩府中 感染症週報