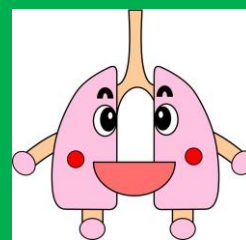


多摩府中保健所感染症週報

平成31年 第3週 (1月14日~1月20日)



肺えもん

今週の傾向

★インフルエンザの発生報告数は警報レベル開始基準値を超えて、増加しています。

★伝染性紅斑は、引き続き高めに移しています。

★手洗い・咳エチケットを行い、飛沫感染や接触感染を予防しましょう。

●定点把握対象疾患・定点医療機関当たりの報告数

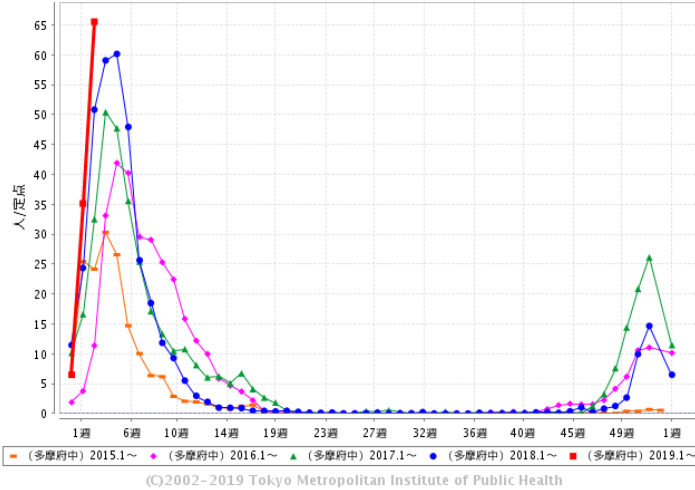
定点	疾患名	多摩府中保健所管内		東京都内	
		第2週	第3週	第2週	第3週
インフルエンザ	インフルエンザ	35.12	65.55	31.71	52.65
小児科	RSウイルス感染症	0.19	-	0.17	0.17
	咽頭結膜熱	0.38	0.05	0.25	0.15
	A群溶血性レンサ球菌咽頭炎	2.48	1.62	1.98	1.88
	感染性胃腸炎	8.24	6.90	9.12	7.47
	水痘	0.95	0.43	0.68	0.30
	手足口病	0.10	0.05	0.12	0.11
	伝染性紅斑	2.48	2.10	2.12	1.63
	突発性発しん	0.48	0.48	0.37	0.36
	ヘルパンギーナ	0.05	-	0.01	0.01
	流行性耳下腺炎	0.10	0.05	0.08	0.03
	不明発しん症	0.10	0.05	0.03	0.04
	川崎病	0.05	0.05	0.02	0.00
眼科	急性出血性結膜炎	0.33	-	0.03	-
	流行性角結膜炎	-	-	0.58	0.37
基幹	細菌性髄膜炎	0.33	-	0.08	0.04
	無菌性髄膜炎	0.33	-	0.04	-
	マイコプラズマ肺炎	0.33	0.67	0.16	0.20
	クラミジア肺炎 (オウム病除く)	-	-	-	-
	感染性胃腸炎 (ロタウイルス)	-	-	0.08	0.08
	インフルエンザ (入院)	11.00	13.00	6.48	7.40

今週の状況 …過去 5 年間の比較

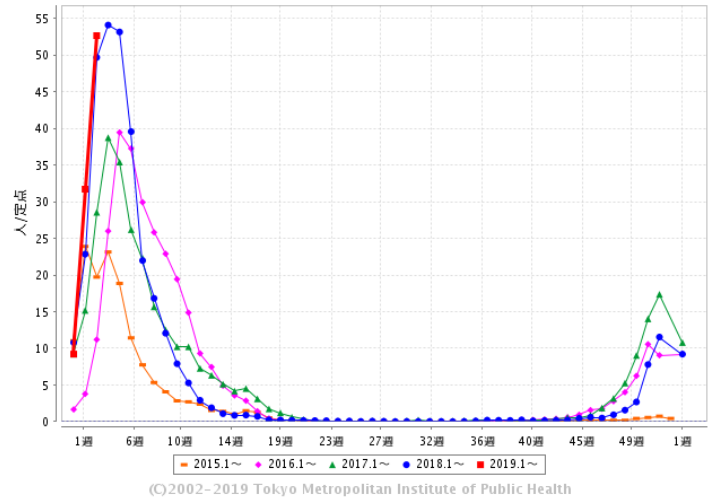
赤線は 2019 年第 3 週までの定点当たりの報告数

●インフルエンザ・報告数が増加し、**警戒レベル開始基準値**を超えています。

多摩府中保健所管内



都内



●インフルエンザの拡大を防止するために

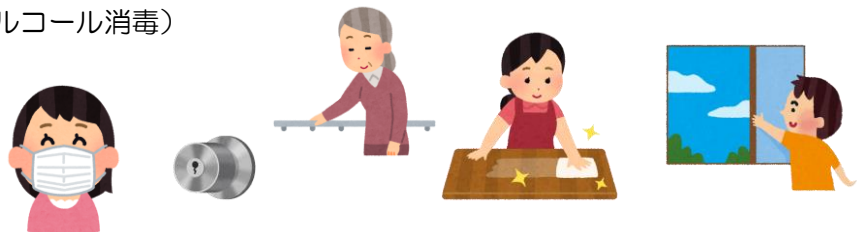
★個人予防のポイント

- ・こまめな手洗い(アルコール消毒も有用)
- ・休養・栄養・水分補給



★施設での予防のポイント

- ・咳エチケット
- ・環境消毒 (手が触れる場所のアルコール消毒)
- ・適切な温度・湿度管理
- ・適切な換気
- ・職員を含む健康観察 (体調不良時は無理しない)



こまめな手洗い、咳エチケットを心がけましょう。流行期には環境消毒も強化を！

※東京都感染症情報センター「WEB 感染症発生動向調査」を基に作成しています。

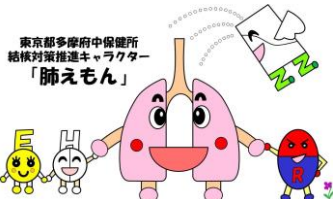
※定点把握対象疾患とは？：発生動向の把握が必要なもののうち、患者数が多数で、全数を把握する必要のないものです。感染症法第 14 条により、都道府県は「指定届出機関 (定点医療機関)」を指定し、指定届出機関は、対象疾患について患者の発生状況を届けることになっています。

参考) 指定届出機関 (定点医療機関)

インフルエンザ定点：管内 33 機関 (都内 419) 小児科定点：管内 21 医療機関 (都内 262)

眼科定点：管内 3 機関 (都内 39)

基幹定点：管内 3 医療機関 (都内 25)



多摩府中保健所 保健対策課 感染症対策担当
TEL：042 (362) 2334 (代表)

検索 多摩府中 感染症週報