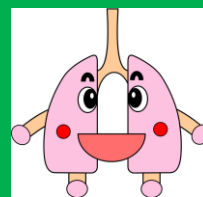


多摩府中保健所感染症週報

平成 30 年第 46-47 週 (11 月 12 日~11 月 25 日)



肺えもん

今週の注目！！

- ★伝染性紅斑の発生報告数は増加しており、警報開始基準値レベルを越えています。
- ★感染性胃腸炎の発生報告数も高めに推移しています。
- ★手洗いと咳エチケットを行い、感染を予防しましょう。

● 定点把握対象疾患・定点医療機関当たりの報告数 ※赤字は「今週の注目」疾患です

定点	疾患名	多摩府中保健所管内			東京都内		
		45 週	46 週	47 週	45 週	46 週	47 週
インフルエンザ	インフルエンザ	0.34	1.06	0.25	0.45	0.60	0.50
小児科	RS ウイルス感染症	0.14	0.29	0.20	0.41	0.32	0.25
	咽頭結膜熱	0.29	0.38	0.65	0.23	0.38	0.39
	A 群溶血性レンサ球菌咽頭炎	3.38	3.33	3.80	2.66	2.72	2.94
	感染性胃腸炎	6.81	7.48	6.90	6.81	7.85	7.68
	水痘	0.05	0.14	0.70	0.46	0.34	0.43
	手足口病	0.90	1.29	0.55	1.14	1.43	1.16
	伝染性紅斑	2.19	1.76	2.25	1.54	1.48	1.59
	突発性発しん	0.90	0.81	0.55	0.52	0.53	0.50
	ヘルパンギーナ	0.24	0.33	0.25	0.12	0.14	0.10
	流行性耳下腺炎	0.14	0.10	-	0.08	0.08	0.05
	不明発しん症	0.48	0.10	0.10	0.11	0.06	0.08
	川崎病	-	0.05	-	0.01	0.02	0.02
眼科	急性出血性結膜炎	-	-	-	-	-	-
	流行性角結膜炎	-	0.50	-	0.55	0.32	0.39
基幹	細菌性髄膜炎	-	-	-	0.04	-	-
	無菌性髄膜炎	-	-	-	0.12	0.52	-
	マイコプラズマ肺炎	1.00	0.67	-	0.48	0.52	0.40
	クラミジア肺炎 (オウム病は除く)	-	-	-	-	0.04	-
	感染性胃腸炎 (ロタウイルス)	-	-	-	-	0.04	0.04
	インフルエンザ (入院)	0.33	-	-	0.04	0.04	-

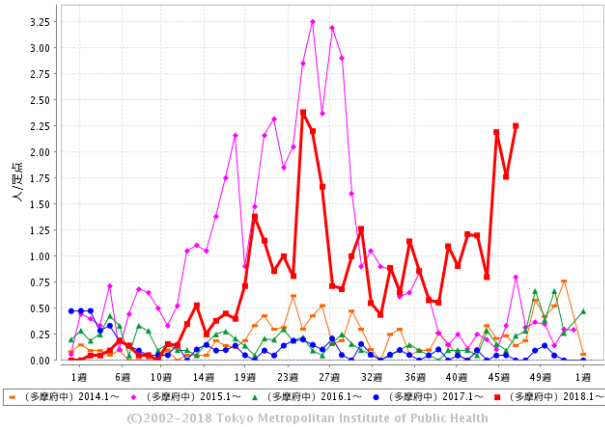
※平成 30 年 1 月第 1 週より百日咳が定点把握対象疾患から全数把握疾患に変更されました。

今週の注目！！ …過去5年間の比較から…

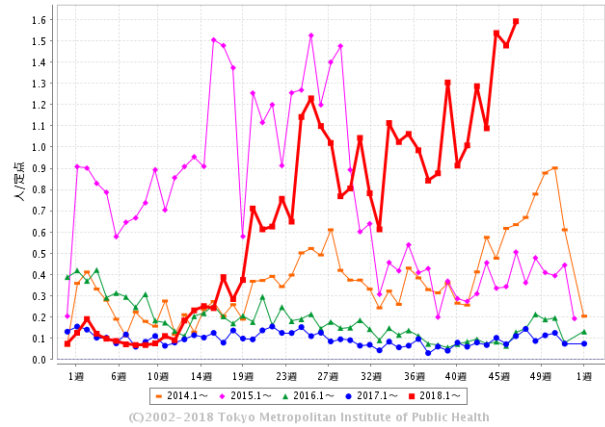
※赤線は2018年第47週までの報告数

●**伝染性紅斑**・・・報告数は増加し、第47週は警報開始基準値レベルを越えました。

多摩府中保健所管内

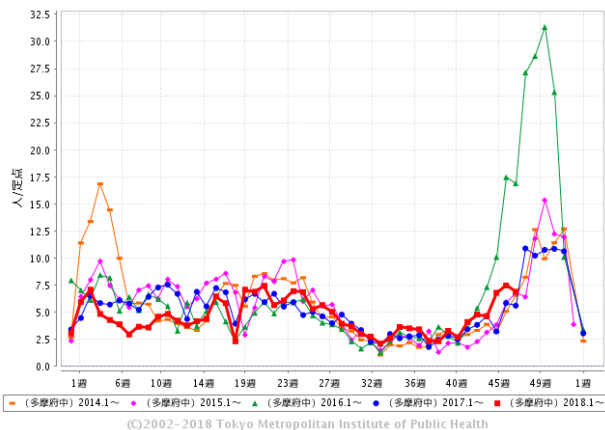


東京都内

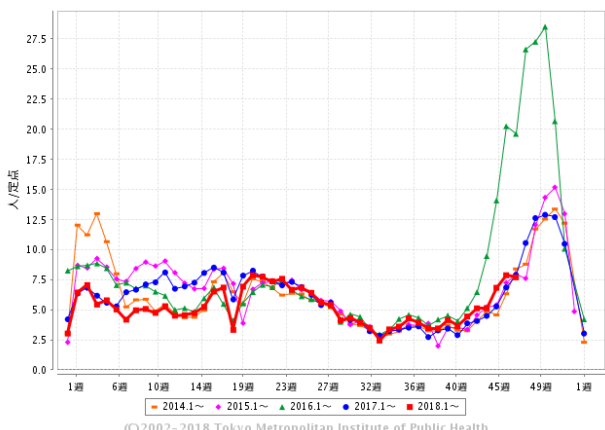


●**感染性胃腸炎**・・・報告数は高めに推移しています。

多摩府中保健所管内



東京都内

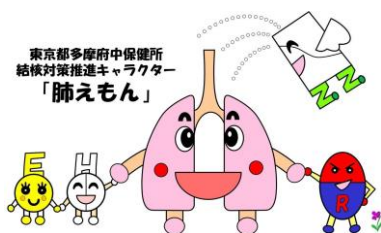


※東京都感染症情報センター「WEB 感染症発生動向調査」を基に作成しています。

※定点把握対象疾患とは？：発生動向の把握が必要なもののうち、患者数が多数で、全数を把握する必要のないものです。感染症法第14条により、都道府県は「指定届出機関（定点医療機関）」を指定し、指定届出機関は、対象疾患について患者の発生状況を届け出ることになっています。

参考) 指定届出機関（定点医療機関）

- インフルエンザ定点：管内 33 機関（都内 419）
- 小児科定点：管内 21 医療機関（都内 262）
- 眼科定点：管内 3 機関（都内 39）
- 基幹定点：管内 3 医療機関（都内 25）



多摩府中保健所 保健対策課 感染症対策担当
TEL：042（362）2334（代表）

検索 多摩府中 感染症週報