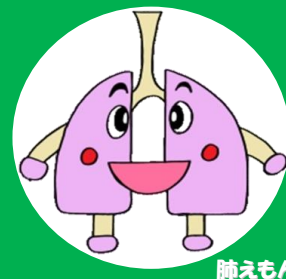


多摩府中保健所感染症週報

平成30年 第8週 (2月19日~2月25日)



今週の注目！！

- ★インフルエンザの定点当たり報告数はピークを越え低下傾向ですが、流行警報が継続中です。
- ★A群溶血性レンサ球菌咽頭炎が増加傾向です。ご注意ください。
- ★感染性胃腸炎の流行期です。引き続きご注意ください。
- ★手洗いと咳エチケットを徹底しましょう。

● 定点把握対象疾患・定点医療機関当たりの報告数 ※赤字は「今週の注目」疾患です

定点	疾患名	多摩府中保健所管内		東京都内	
		第7週	第8週	第7週	第8週
インフルエンザ	<u>インフルエンザ</u>	<u>25.64</u>	<u>18.48</u>	<u>21.96</u>	<u>16.82</u>
小児科	RSウイルス感染症	0.14	0.24	0.22	0.21
	咽頭結膜熱	0.05	0.10	0.14	0.15
	<u>A群溶血性レンサ球菌咽頭炎</u>	2.81	<u>3.76</u>	2.19	<u>2.59</u>
	<u>感染性胃腸炎</u>	<u>2.95</u>	<u>3.67</u>	<u>4.17</u>	<u>4.94</u>
	水痘	0.05	0.24	0.25	0.20
	手足口病			0.02	0.03
	伝染性紅斑	0.14	0.05	0.07	0.07
	突発性発しん	0.48	0.43	0.35	0.36
	ヘルパンギーナ				0.01
	流行性耳下腺炎		0.05	0.08	0.08
	不明発しん症	0.10		0.03	0.04
	川崎病		0.05	0.03	0.03
眼科	急性出血性結膜炎				
	流行性角結膜炎	0.67		0.32	0.32
基幹	細菌性髄膜炎			0.04	0.04
	無菌性髄膜炎				0.04
	マイコプラズマ肺炎			0.04	0.12
	クラミジア肺炎 (オウム病除く)	0.33		0.04	
	感染性胃腸炎 (ロタウイルス)	0.33		0.04	0.04
	インフルエンザ (入院)	2.33	2.00	3.92	2.83

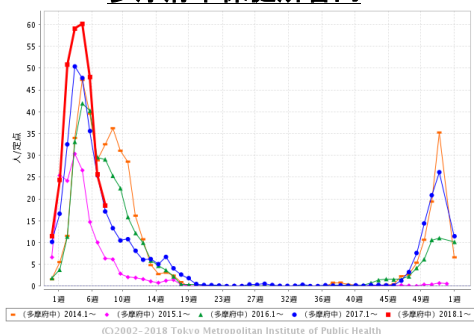
※平成30年1月第1週より百日咳が定点把握対象疾患から全数把握把握疾患に変更されました。

今週の注目！！ …過去5年間の比較から…

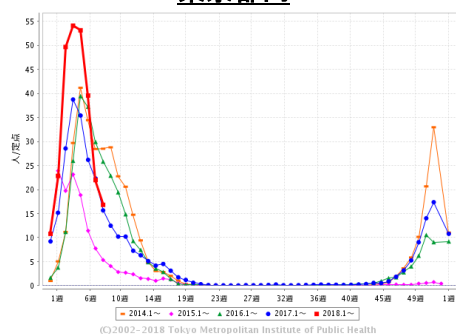
※赤線は2018年8週までの報告数

●インフルエンザ

多摩府中保健所管内

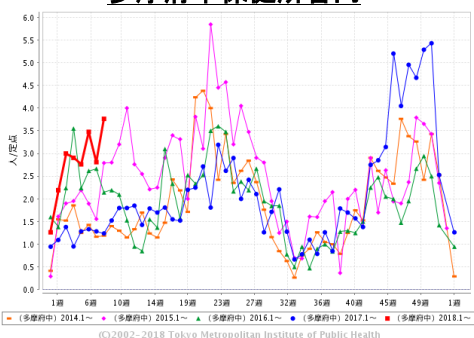


東京都内

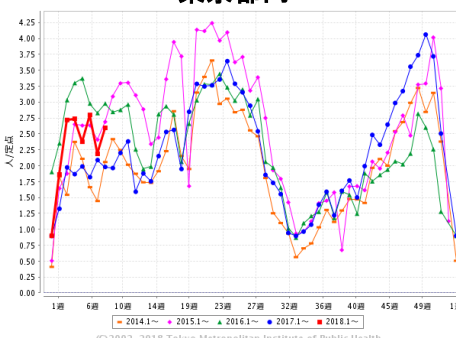


●A群溶血性レンサ球菌咽頭炎

多摩府中保健所管内

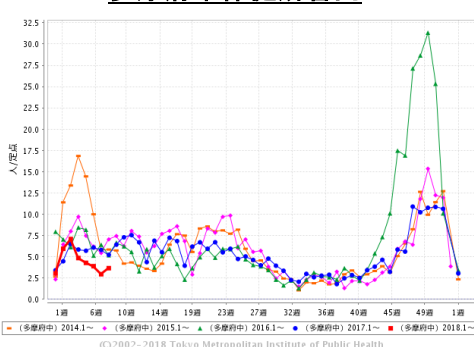


東京都内

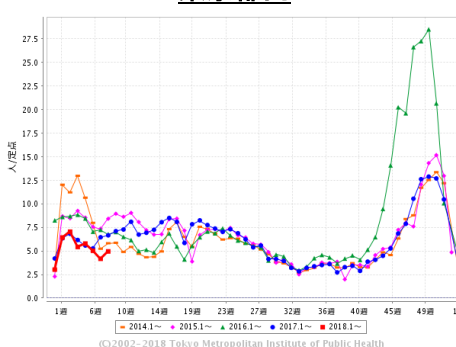


●感染性胃腸炎

多摩府中保健所管内



東京都内



※東京都感染症情報センター「WEB 感染症発生動向調査」を基に作成しています。

※定点把握対象疾患とは？：発生動向の把握が必要なもののうち、患者数が多数で、全数を把握する必要のないものです。感染症法第14条により、都道府県は「指定届出機関（定点医療機関）」を指定し、指定届出機関は、対象疾患について患者の発生状況を届け出ることになっています。

参考）指定届出機関（定点医療機関）

インフルエンザ定点：管内33医療機関（都内416） 小児科定点：管内21医療機関（都内263）
眼科定点：管内3医療機関（都内38） 基幹定点：管内3医療機関（都内25）

※平成30年1月第1週より百日咳が定点把握対象疾患から全数把握対象疾患に変更されました。

🔍 検索 多摩府中 感染症週報

📍 多摩府中保健所 保健対策課 感染症対策担当
TEL：042（362）2334（代表）

多摩府中保健所週報 <http://www.fukushihoken.metro.tokyo.jp/tamafuchu/kansen/syuhou.html>