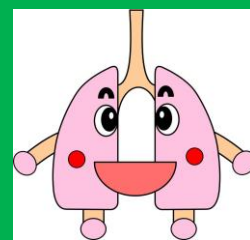


## 多摩府中保健所感染症週報

令和2年第51週（12月14日～20日）



肺えもん

## 今週の傾向

★ 新型コロナウイルス感染症（COVID-19）患者数はいまだ高値で推移しており、引き続き感染予防を強化してください。

★ 定点把握対象疾患は概ね例年並み以下ですが、食中毒の発生などにも引き続きご注意ください。

## ● 定点把握対象疾患・定点医療機関当たりの報告数

定点	疾患名	多摩府中保健所管内		東京都内	
		第50週	第51週	第50週	第51週
インフルエンザ	インフルエンザ	-	-	0.01	0.01
小児科	RSウイルス感染症	-	-	0.01	0.02
	咽頭結膜熱	0.21	0.20	0.20	0.19
	A群溶血性レンサ球菌咽頭炎	0.32	0.25	0.47	0.45
	感染性胃腸炎	2.26	2.30	2.84	3.27
	水痘	0.47	0.55	0.16	0.23
	手足口病	-	-	0.02	0.03
	伝染性紅斑	-	-	0.05	0.02
	突発性発しん	0.47	0.70	0.46	0.51
	ヘルパンギーナ	-	-	0.02	0.02
	流行性耳下腺炎	0.05	0.05	0.03	0.02
	不明発しん症	-	0.10	0.02	0.02
	川崎病	-	-	0.01	0.00
眼科	急性出血性結膜炎	-	-	-	-
	流行性角結膜炎	-	-	0.16	0.13
基幹	細菌性髄膜炎	-	-	-	-
	無菌性髄膜炎	-	-	0.04	-
	マイコプラズマ肺炎	-	-	-	-
	クラミジア肺炎（オウム病除く）	-	-	-	-
	感染性胃腸炎（ロタウイルス）	-	-	-	-
	インフルエンザ（入院）	-	-	-	-

※東京都感染症情報センター「WEB 感染症発生動向調査」を基に作成しています。

※定点把握対象疾患とは、発生動向の把握が必要なもののうち、患者数が多数で全数を把握する必要のないものです。感染症法第14条により、都道府県は「指定届出機関」を指定し、指定届出機関は対象疾患について患者の発生状況を届け出ることになっています。

## 今週の状況

● COVID-19 発生報告数…12月20日 556人（東京都全域）

● 引き続き発生が続いており、感染予防の徹底が重要です。

データ出典：<https://stopcovid19.metro.tokyo.lg.jp/>

## ● 感染予防のポイント ～引き続き COVID-19 を予防するために～

**人との接触を8割減らす、10のポイント**  
緊急事態宣言の中、誰もが感染するリスク、誰でも感染させるリスクがあります。  
新型コロナウイルス感染症から、あなたと身近な人の命を守るよう、日常生活を見直してみましょう。

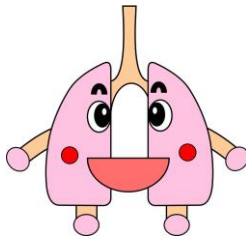
<b>1</b> ビデオ通話で <b>オンライン帰省</b> 	<b>2</b> スーパーは1人 または <b>少人数で</b> すいている時間に 	<b>3</b> ジョギングは <b>少人数で</b> 公園は <b>すいた時間、</b> <b>場所を選ぶ</b> 
<b>4</b> 待てる買い物は <b>通販で</b> 	<b>5</b> 飲み会は <b>オンラインで</b> 	<b>6</b> 診療は <b>遠隔診療</b> 定期受診は間隔を調整 
<b>7</b> 筋トレやヨガは <b>自宅で動画を活用</b> 	<b>8</b> 飲食は <b>持ち帰り、</b> <b>宅配も</b> 	<b>9</b> 仕事は <b>在宅勤務</b> 通勤は医療・インフラ・ 物流など社会機能維持 のために 
<b>10</b> 会話は <b>マスクをつけて</b> 	<b>3つの密を</b> <b>避けましょう</b> 1. 換気の悪い <b>密閉空間</b> 2. 多数が集まる <b>密集場所</b> 3. 間近で会話や発声をする <b>密接場面</b>	

**手洗い・**  
**咳エチケット・**  
**換気や、健康管理**  
も、同様に重要です。



画像出典：厚生労働省 Hp

[https://www.mhlw.go.jp/stf/seisakunitsuite/bunya/0000121431\\_00116.html](https://www.mhlw.go.jp/stf/seisakunitsuite/bunya/0000121431_00116.html)



多摩府中保健所 保健対策課

感染症対策担当

Tel : 042 (362) 2334 (代表)

[検索](#) 多摩府中 感染症週報