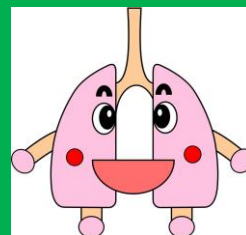


## 多摩府中保健所感染症週報

令和2年 第11週（3月9日～3月15日）



肺えもん

## 今週の傾向

- ★ インフルエンザの発生報告数は管内・都内ともに減少しています。
- ★ マイコプラズマ肺炎の発生報告数は例年より高くなっています。
- ★ 新型コロナウイルス感染症（COVID-19）については2ページ目を参照ください。

## ● 定点把握対象疾患・定点医療機関当たりの報告数

定点	疾患名	多摩府中保健所管内		東京都内	
		第10週	第11週	第10週	第11週
インフルエンザ	インフルエンザ	2.97	1.16	2.34	0.90
小児科	RSウイルス感染症	0.05	0.11	0.18	0.16
	咽頭結膜熱	0.43	0.16	0.24	0.15
	A群溶血性レンサ球菌咽頭炎	2.86	2.37	2.91	2.11
	感染性胃腸炎	3.10	2.16	4.11	3.33
	水痘	0.52	0.63	0.37	0.39
	手足口病	-	0.11	0.05	0.08
	伝染性紅斑	0.05	0.32	0.07	0.09
	突発性発しん	0.33	0.26	0.28	0.27
	ヘルパンギーナ	-	-	0.03	0.02
	流行性耳下腺炎	0.10	0.05	0.06	0.03
	不明発しん症	0.10	0.16	0.05	0.05
	川崎病	-	0.05	-	0.01
眼科	急性出血性結膜炎	-	-	-	-
	流行性角結膜炎	-	-	0.11	0.22
基幹	細菌性髄膜炎	0.33	-	0.04	0.04
	無菌性髄膜炎	-	-	-	0.04
	マイコプラズマ肺炎	1.33	1.00	0.25	0.25
	クラミジア肺炎（オウム病除く）	0.67	-	0.13	-
	感染性胃腸炎（ロタウイルス）	-	-	-	-
	インフルエンザ（入院）	-	-	0.08	0.04

※東京都感染症情報センター「WEB 感染症発生動向調査」を基に作成しています。

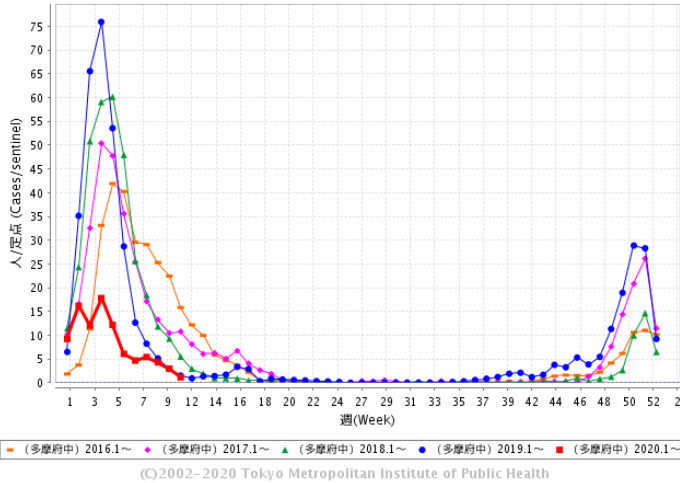
※定点把握対象疾患とは：発生動向の把握が必要なもののうち、患者数が多数で、全数を把握する必要のないものです。感染症法第14条により、都道府県は「指定届出機関（定点医療機関）」を指定し、指定届出機関は対象疾患について患者の発生状況を届け出ることになっています。

今週の状況

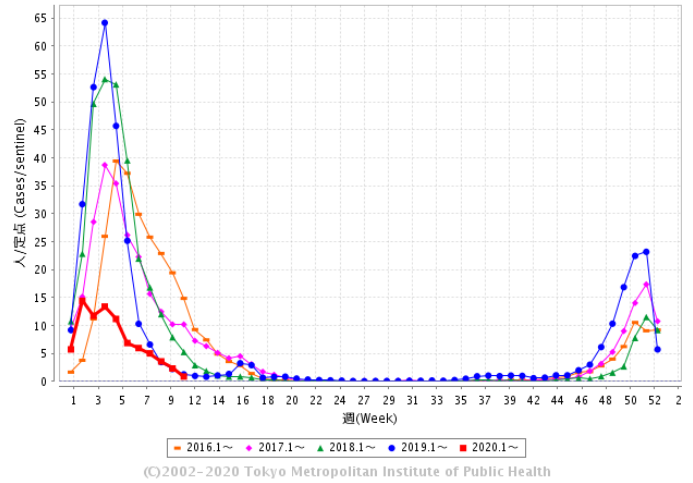
※赤線は2020年第11週までの定点当たりの報告数

- インフルエンザ・・・管内・都内共に報告数は減少しています。

多摩府中保健所管内

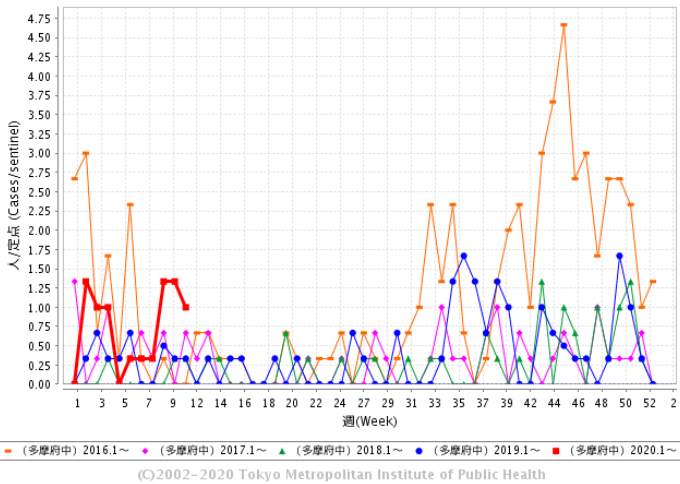


東京都

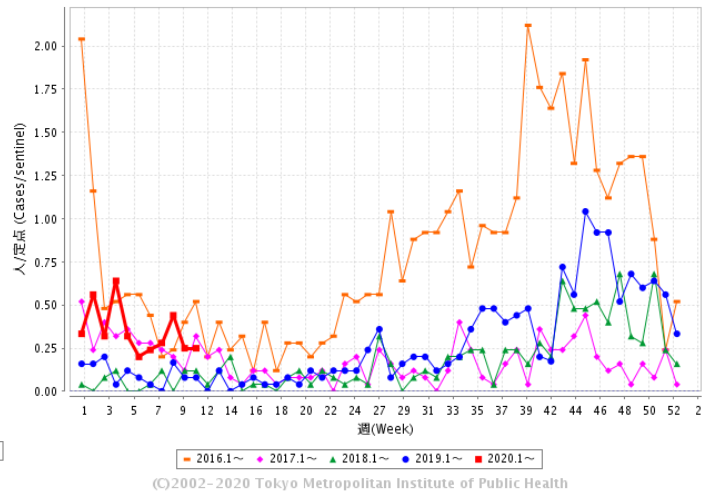


- マイコプラズマ肺炎・・・管内の発生報告数は例年よりやや高くなっています。

多摩府中保健所管内



東京都



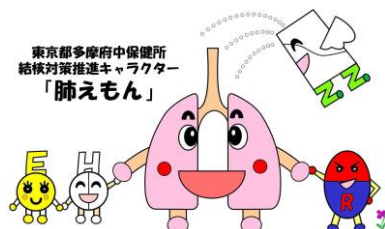
- 新型コロナウイルス感染症（COVID-19）に関する東京都情報サイトのご案内

「東京都新型コロナウイルス感染症対策サイト」 <https://stopcovid19.metro.tokyo.lg.jp/>

都内の最新感染動向や、感染が心配な時の受診相談窓口などが参照できます。

※「東京都感染症情報センターホームページ」もあわせてご参照ください。

<http://idsc.tokyo-eiken.go.jp/diseases/2019-ncov/>（一般の方向け情報）



多摩府中保健所 保健対策課 感染症対策担当  
TEL : 042 (362) 2334 (代表)

🔍 検索 多摩府中 感染症週報