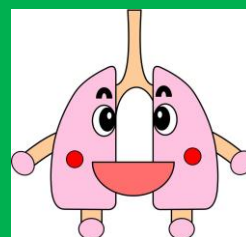


## 多摩府中保健所感染症週報

令和2年 第7週 (2月10日~2月16日)



肺えもん

## 今週の傾向

- ★ インフルエンザ発生報告数は減少し、流行注意報が解除となりました。
- ★ A群溶血性レンサ球菌咽頭炎発生報告数は高めに推移しています。
- ★ 新型コロナウイルス感染症（COVID-19）については2ページ目を参照ください。

## ● 定点把握対象疾患・定点医療機関当たりの報告数

定点	疾患名	多摩府中保健所管内		東京都内	
		第6週	第7週	第6週	第7週
インフルエンザ	インフルエンザ	6.09	4.69	6.89	5.99
小児科	RSウイルス感染症	0.15	0.10	0.19	0.21
	咽頭結膜熱	0.30	0.52	0.26	0.27
	A群溶血性レンサ球菌咽頭炎	2.65	2.95	3.64	3.43
	感染性胃腸炎	7.20	6.81	8.05	7.12
	水痘	0.40	0.67	0.43	0.50
	手足口病	0.05	0.10	0.09	0.09
	伝染性紅斑	0.05	0.05	0.09	0.10
	突発性発しん	0.35	0.57	0.30	0.30
	ヘルパンギーナ	-	-	0.05	0.02
	流行性耳下腺炎	0.20	-	0.07	0.04
	不明発しん症	-	0.19	0.02	0.04
	川崎病	-	-	0.01	0.01
眼科	急性出血性結膜炎	-	-	-	-
	流行性角結膜炎	1.00	0.33	0.46	0.21
基幹	細菌性髄膜炎	-	0.50	-	0.04
	無菌性髄膜炎	-	-	-	-
	マイコプラズマ肺炎	1.00	-	0.22	0.21
	クラミジア肺炎（オウム病除く）	-	-	-	0.04
	感染性胃腸炎（ロタウイルス）	-	-	-	-
	インフルエンザ（入院）	2.00	1.00	0.65	0.42

※東京都感染症情報センター「WEB 感染症発生動向調査」を基に作成しています。

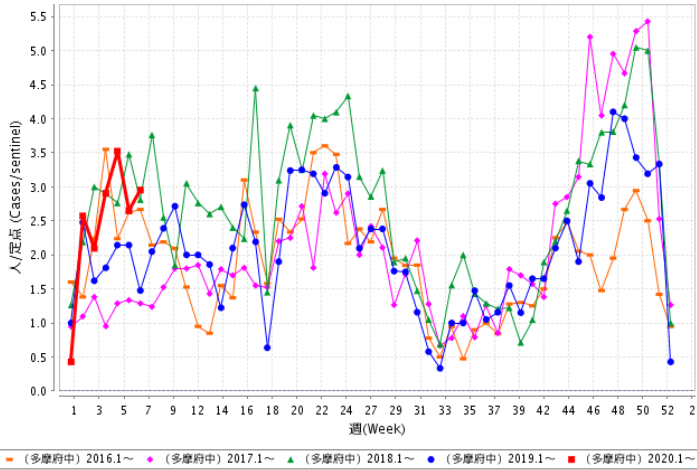
※定点把握対象疾患とは：発生動向の把握が必要なもののうち、患者数が多数で、全数を把握する必要のないものです。感染症法第14条により、都道府県は「指定届出機関（定点医療機関）」を指定し、指定届出機関は対象疾患について患者の発生状況を届け出ることになっています。

## 今週の状況

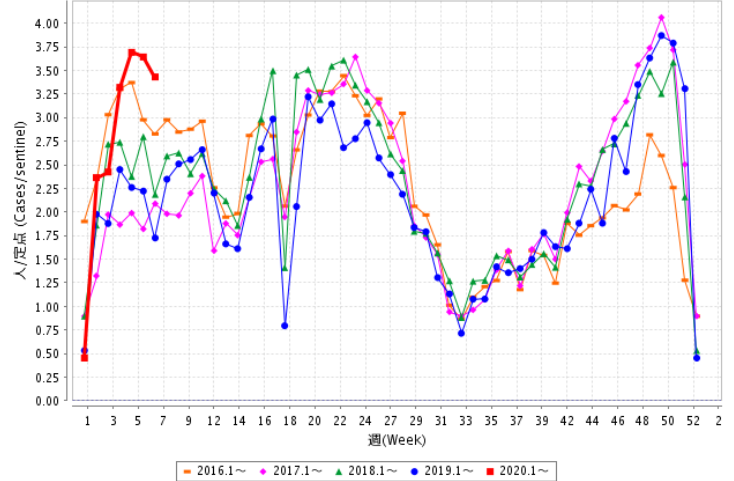
※赤線は2020年第7週までの定点当たりの報告数

### ● A群溶血性レンサ球菌咽頭炎・・・管内及び都内の報告数は高めに推移しています。

多摩府中保健所管内



東京都



### ● 新型コロナウイルス感染症（COVID-19）に関する情報

参照：東京都感染症情報センターホームページ (<http://idsc.tokyo-eiken.go.jp/diseases/2019-ncov/>)

中華人民共和国湖北省武漢市で昨年（令和元年）12月以降、新型コロナウイルス感染症（COVID-19）の発生が報告されて以来、日本をはじめとして世界各地から報告が続いています。

都内でも、集団発生や感染経路の不明な患者報告がありました。

**予防のポイント**・・・インフルエンザ対策と同様の咳エチケットや手洗いなどの感染対策を行いましょう。

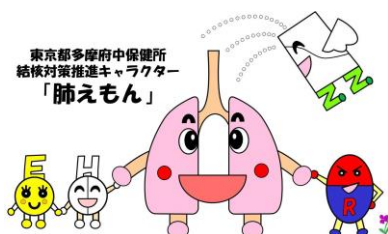
- ・流水と石鹸による手洗いを頻回に行いましょう。  
特に外出した後や咳をした後、口や鼻、目などに触る前には手洗いを徹底しましょう。
- ・咳やくしゃみをする場合には口と鼻をティッシュや手で覆いましょう。  
その後、ティッシュは捨て、流水と石鹸で手を洗いましょう。

### 帰国者・接触者相談センターについて

東京都では、特別区、八王子市、町田市と共同して、新型コロナウイルス感染症に感染した疑いのある方からの相談に対応するため、「帰国者・接触者電話相談センター」を設置し、電話相談を受け付けています。（東京都福祉保健局ホームページより）

☞ [https://www.fukushihoken.metro.tokyo.lg.jp/hodo/saishin/kikoku\\_sesshoku.html](https://www.fukushihoken.metro.tokyo.lg.jp/hodo/saishin/kikoku_sesshoku.html)

参考：相談・受診の目安 (<https://www.mhlw.go.jp/content/10900000/000596905.pdf>)



多摩府中保健所 保健対策課 感染症対策担当  
TEL：042（362）2334（代表）

🔍 検索 多摩府中 感染症週報