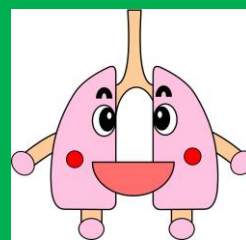


多摩府中保健所感染症週報

令和元年 第41週 (10月7日~10月13日)



肺えもん

今週の傾向

- ★ 管内のインフルエンザ発生報告数は増加しています。
- ★ 手足口病は、警報レベルが続いています。
- ★ 引き続き、手洗いや咳エチケットを行い感染症を予防しましょう。

● 定点把握対象疾患・定点医療機関当たりの報告数

定点	疾患名	多摩府中保健所管内		東京都内	
		第40週	第41週	第40週	第41週
インフルエンザ	インフルエンザ	1.91	2.20	1.05	1.01
小児科	RSウイルス感染症	1.25	0.42	1.11	0.84
	咽頭結膜熱	0.45	0.53	0.28	0.25
	A群溶血性レンサ球菌咽頭炎	1.15	1.58	1.78	1.63
	感染性胃腸炎	2.65	2.95	3.48	3.15
	水痘	0.50	0.37	0.35	0.25
	手足口病	3.75	3.37	2.66	2.31
	伝染性紅斑	0.05	0.11	0.18	0.15
	突発性発しん	0.25	0.53	0.42	0.36
	ヘルパンギーナ	1.20	1.21	0.79	0.71
	流行性耳下腺炎	0.20	0.05	0.10	0.07
	不明発しん症	0.30	0.11	0.14	0.04
	川崎病	-	-	0.01	-
眼科	急性出血性結膜炎	-	-	-	-
	流行性角結膜炎	-	-	0.31	0.43
基幹	細菌性髄膜炎	-	-	0.04	-
	無菌性髄膜炎	-	-	0.04	0.04
	マイコプラズマ肺炎	1.00	-	0.48	0.20
	クラミジア肺炎 (オウム病除く)	-	-	-	-
	感染性胃腸炎 (ロタウイルス)	-	-	-	-
	インフルエンザ (入院)	0.33	-	0.16	0.32

※東京都感染症情報センター「WEB 感染症発生動向調査」を基に作成しています。

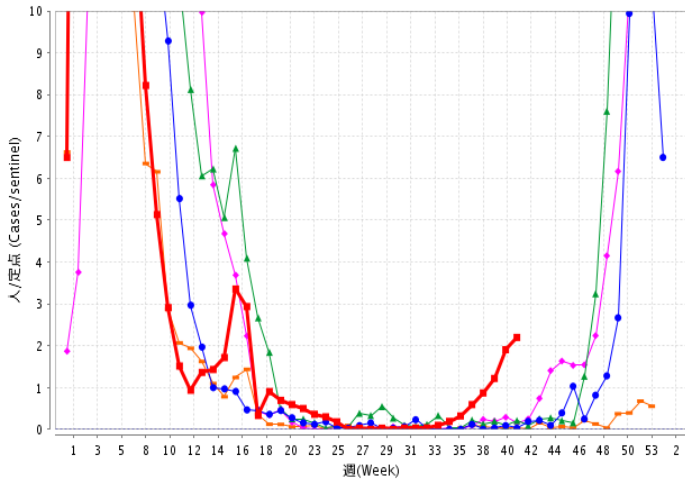
※定点把握対象疾患とは：発生動向の把握が必要なもののうち、患者数が多数で、全数を把握する必要のないものです。感染症法第14条により、都道府県は「指定届出機関（定点医療機関）」を指定し、指定届出機関は対象疾患について患者の発生状況を届け出ることになっています。

今週の状況

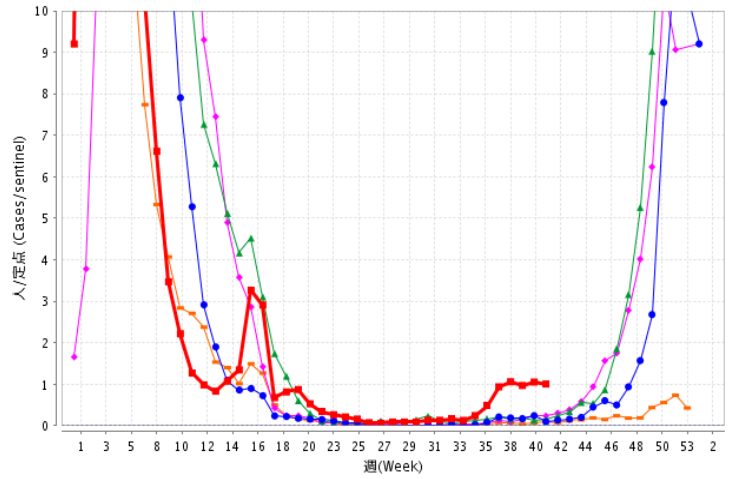
※赤線は2019年第41週までの定点当たりの報告数

●インフルエンザ・・・多摩府中保健所管内の定点当たり報告数は増加しています。

多摩府中保健所管内



東京都



(多摩府中) 2015.1~ (多摩府中) 2016.1~ (多摩府中) 2017.1~ (多摩府中) 2018.1~ (多摩府中) 2019.1~

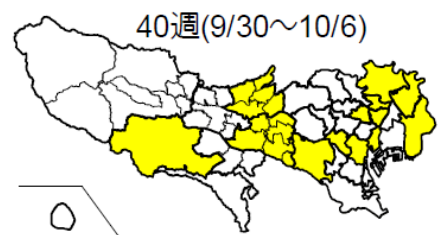
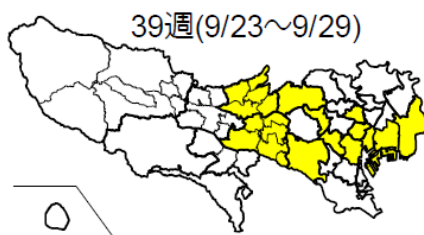
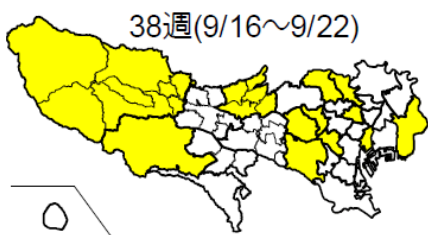
2015.1~ 2016.1~ 2017.1~ 2018.1~ 2019.1~

©2007-2018 Tokyo Metropolitan Institute of Public Health

(※Y軸(人/定点)スケールを10に調整しています。)

★「東京都 インフルエンザ情報」第3号(2019年10月11日発行)より

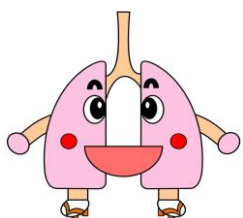
東京都のインフルエンザ定点*からの患者報告数は435人、定点当たり1.05人で、37週以降、定点当たり1.0人前後で推移しています。荒川区(3.71人/定点)、足立(2.63人/定点)、みなと(2.22人/定点)、他10保健所管内で定点当たり患者報告数が1人を超えています(下図)。



□ 0.0 ~ 1.0 ■ 1.0 ~ 10.0 ■ 10.0 ~ 30.0 ■ 30.0 ~

保健所別定点当たり患者報告数(38週~40週)

参照：東京都感染症情報センターホームページ「東京都 インフルエンザ情報」より 一部改変
(<http://idsc.tokyo-eiken.go.jp/assets/flu/2019/Vol22No3.pdf>)



こまめな手洗いと
咳エチケットで、
感染症を予防しま
しょう!

多摩府中保健所 保健対策課 感染症対策担当
TEL: 042 (362) 2334 (代表)

🔍 検索 多摩府中 感染症週報