



多摩府中保健所感染症週報

令和6年第5週（1月29日～2月4日）

今週の傾向（定点医療機関当たり報告数で表示）令和6年2月8日時点

- **インフルエンザ**の報告数は、「注意報レベル」が続いています。
（多摩府中4週 25.18→5週 26.61 東京都4週 18.53→5週 20.29）
- **感染性胃腸炎**の報告数が、高い水準が続いています。
（多摩府中4週 13.38→5週 12.19 東京都4週 10.75→5週 9.53）
- **新型コロナウイルス**の報告数が、徐々に増加しています。
（多摩府中4週 11.42→5週 13.12 東京都4週 11.27→5週 11.38）
- **A群溶血性レンサ球菌咽頭炎**の報告数が、高い水準が続いています。
（多摩府中4週 5.29→5週 4.48 東京都4週 4.11→5週 4.18）

管内の集団感染の状況

施設	疾患	今週の発生件数
学校・教育機関	インフルエンザ	30件
児童福祉施設	インフルエンザ	4件
	感染性胃腸炎	4件
	その他	1件
高齢者福祉施設	インフルエンザ	1件
	感染性胃腸炎	1件
	コロナウイルス	2件
障害者福祉施設	-	-
医療機関	-	-
その他	インフルエンザ	1件
	コロナウイルス	1件

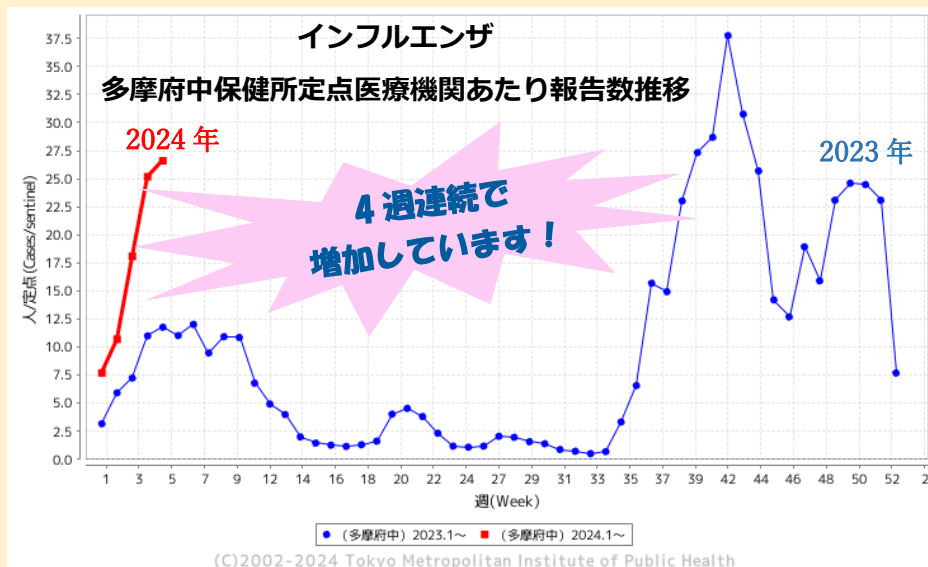
※保健所が相談を受けて把握したものを集計しており、実際の数と相違がある可能性があります。

<インフルエンザの集団感染の報告が増えています！>

- 学校、特に小学校でのインフルエンザの集団感染が増えています。
- インフルエンザ B 型の割合が増えてきており、一度感染したことがあったとしても、別の型に再感染をすることもあります。
- 今後、高齢者への感染が遅れて拡大することに注意が必要です。

★注目すべき感染症★
インフルエンザ

インフルエンザ増加中！



インフルエンザ予防のチェックポイント

手洗い（接触感染対策）

流水・石鹸による手洗いやアルコール製剤による手指消毒を心掛けましょう。

咳エチケット（飛沫感染対策）

咳やくしゃみが出ているときは、マスクを着用しましょう。

適切な湿度

乾燥しやすい室内では、加湿器などを使って適切な湿度（50～60%）を保ちましょう。

換気

室内では、こまめに換気を行いましょう。

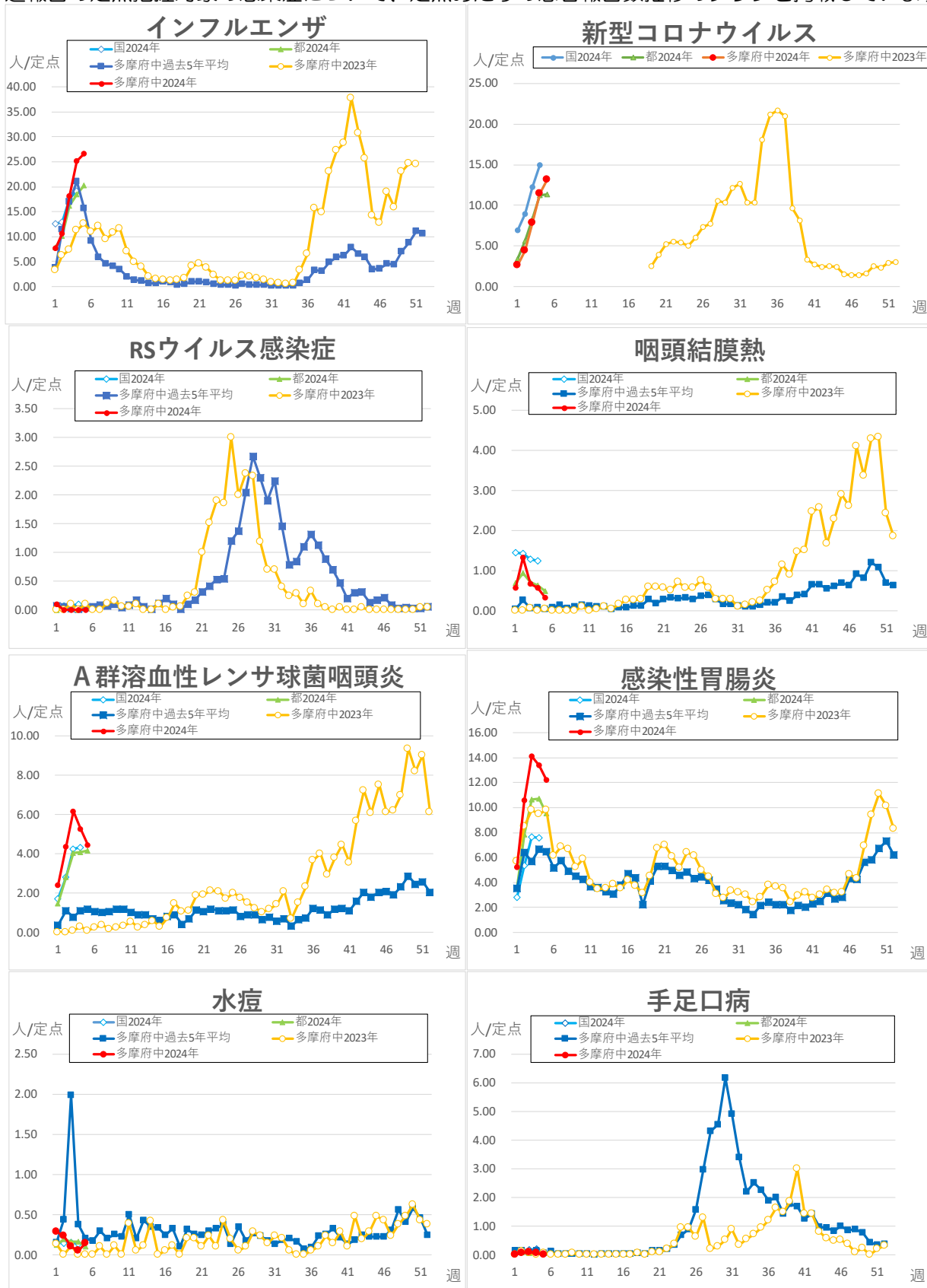
<参考>

・厚生労働省「令和5年度インフルエンザQ&A」

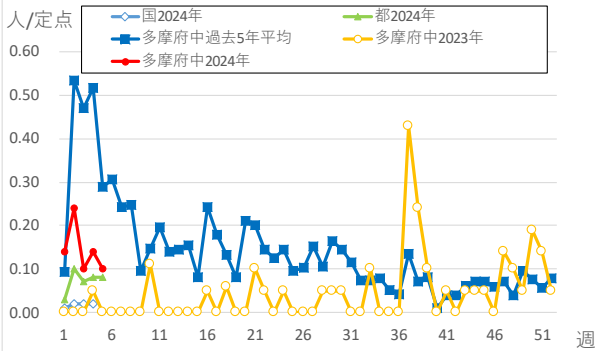
https://www.mhlw.go.jp/stf/seisakunitsuite/bunya/kenkou_iryuu/kenkou/kekkaku-kansenshou/infuenza/QA2023.html

定点把握対象疾患・定点医療機関当たりの報告数

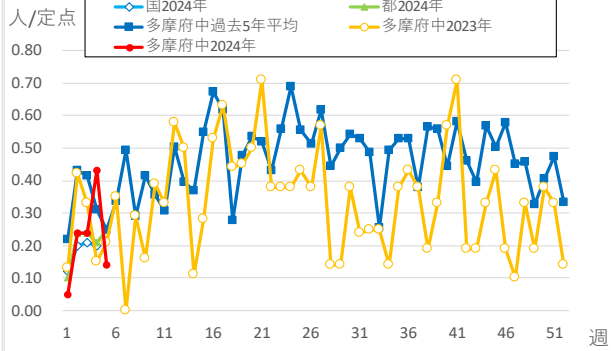
・週報告の定点把握対象の感染症について、定点あたりの患者報告数推移のグラフを掲載しています



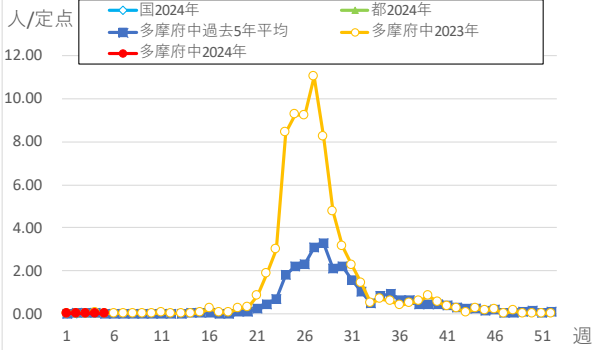
伝染性紅斑



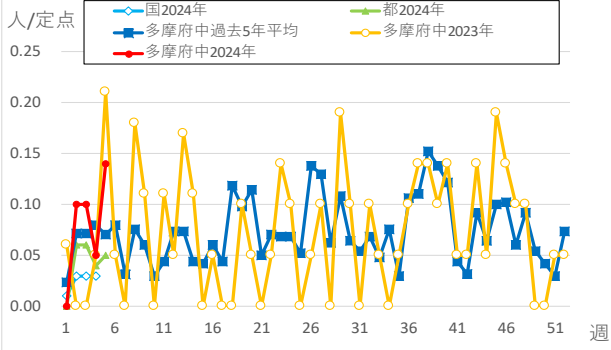
突発性発しん



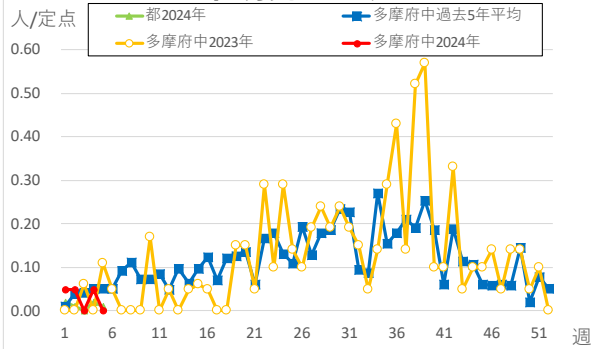
ヘルパンギーナ



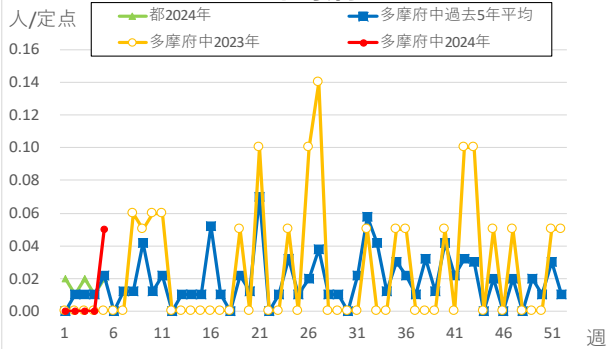
流行性耳下腺炎



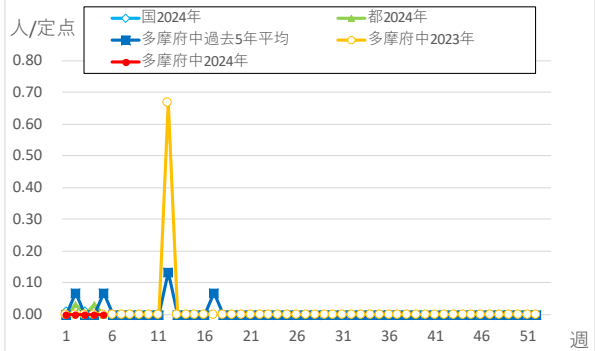
不明発しん症



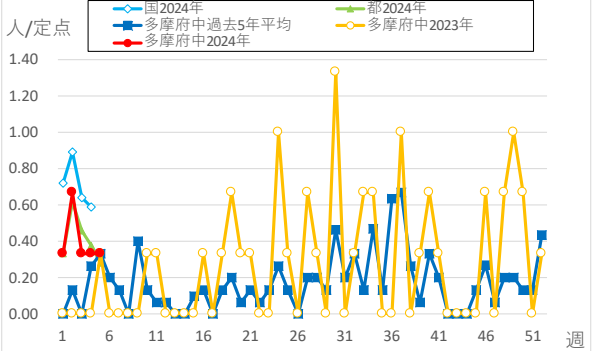
川崎病



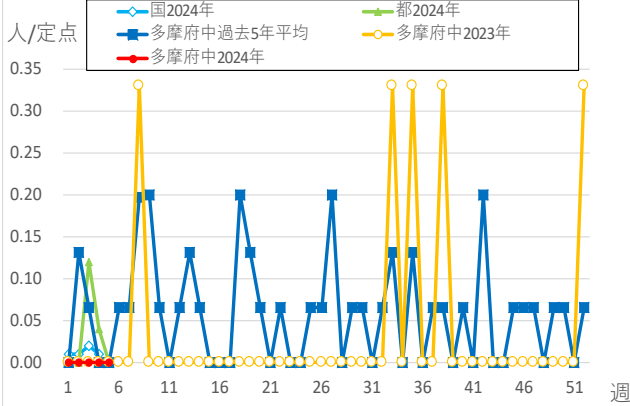
急性出血性結膜炎



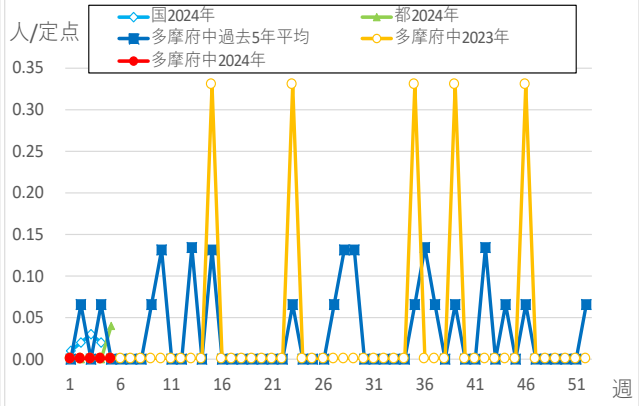
流行性角結膜炎



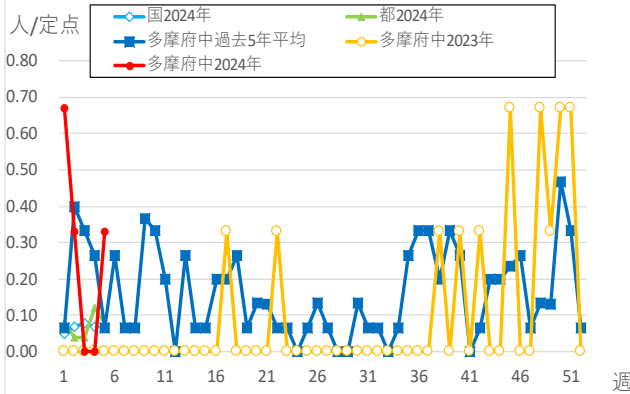
細菌性髄膜炎



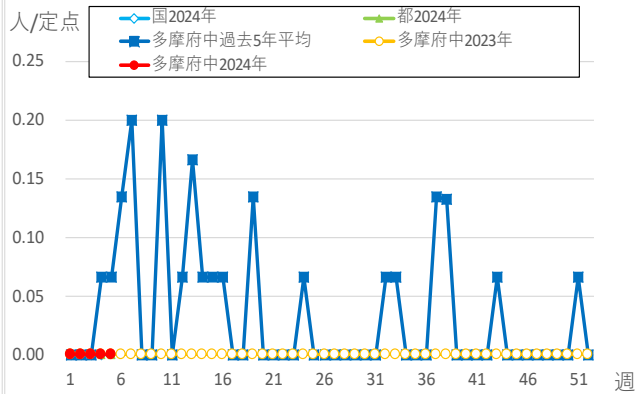
無菌性髄膜炎



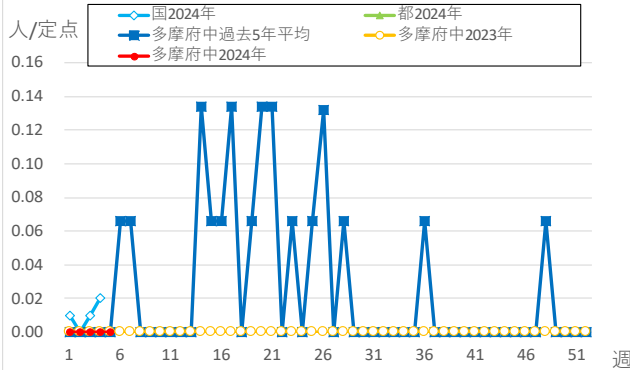
マイコプラズマ肺炎



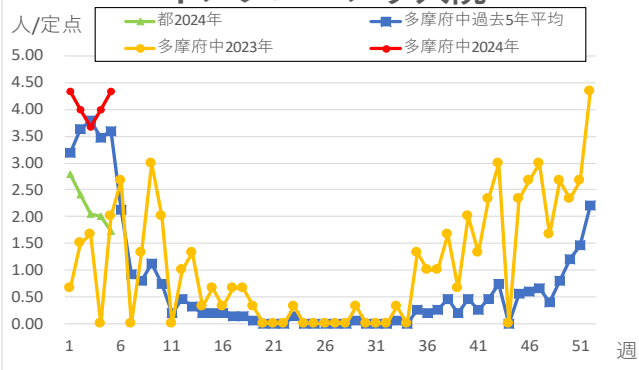
クラミジア肺炎 (オウム病を除く)



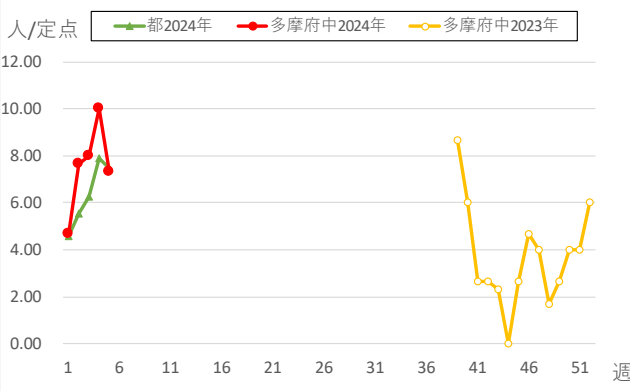
感染性胃腸炎 (ロタウイルス)



インフルエンザ入院



新型コロナウイルス入院



※本グラフは感染症の発生動向の概要をお伝えするため、下の出典の最新週のデータを追加して作成しています。過去のデータの修正は反映されておりませんので、より正確なデータについては出典元をご覧ください。国のデータは1週間遅れで掲載しております。

<出典>東京都、多摩府中のデータ：東京都感染症情報センター <https://idsc.tmph.metro.tokyo.lg.jp/>より WEB 感染症発生動向調査

国のデータ：国立感染症研究所 <https://www.niid.go.jp/niid/ja/idwr.html>

多摩府中保健所 保健対策課
感染症対策担当
Tel : 042 (362) 2334 (代表)

[🔍 検索](#) 多摩府中 感染症週報