

1歳未満の乳児に 「はちみつ」を 与えないでください！

はちみつは、
1歳を過ぎてから！

1歳未満の乳児は腸内環境が未熟なため、
はちみつにボツリヌス菌が混入していた場合、菌が腸内で
増えて、「乳児ボツリヌス症」を起こすことがあります。

「はちみつ」
入っていませんか？



乳児ボツリヌス症とは？

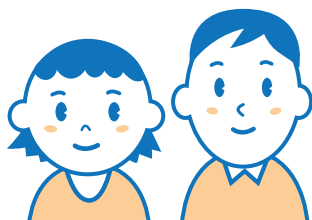
Q どんな症状？

A 便秘や哺乳力の低下、
泣き声の減弱等の症状
がみられ、重症化すると
呼吸困難に陥り死に
至ることがあります。



Q 大人は大丈夫？

A 1歳を過ぎた子供や
大人では、発症はあり
ません。



Q はちみつを
加熱すれば大丈夫？

A ボツリヌス菌は熱に強
いため、普通に加熱し
ただけでは死にません。
はちみつを使った食品
(菓子など)にも注意が
必要です。



東京都の食品安全情報サイト「食品衛生の窓」

<https://www.fukushihoken.metro.tokyo.lg.jp/shokuhin/>

【編集・発行】東京都健康安全研究センター企画調整部健康危機管理情報課 令和4年3月発行

食品衛生の窓

検索

登録番号(3)23

石油系溶剤を含まないインキを使用しています



東京都福祉保健局

リサイクル適性(A)
この印刷物は、印刷用の紙へ
リサイクルできます。