

# 1 食中毒統計表

本文中にある略号等は、下記のとおりです。

患 便	；	発症者ふん便
健 便	；	非発症者ふん便
従 便	；	従事者ふん便
F	；	拭き取り
Sal	；	サルモネラ
Sta	；	黄色ブドウ球菌
Vp	；	腸炎ビブリオ
Ec	；	下痢原性大腸菌
Cp	；	ウェルシュ菌
Camp	；	カンピロバクター
Bc	；	バチルス・セレウス
V. flu	；	ビブリオフルビアリス
NAG	；	ナグビブリオ
SRV	；	小球形ウイルス
(Mo.)	；	最頻潜伏時間
UT	；	型別不能
化	；	化学物質
動	；	動物性自然毒
植	；	植物性自然毒

## (1) 食中毒発生件数と患者数 (昭和24年以降)

月 年	1	2	3	4	5	6	7	8	9	10	11	12	合 計
昭和 24	8/ 3㉔	3/ 2㉔	8/ 1	17/ 5㉔	41/ 3㉔	68/10㉔	210/ 8㉔	81/ 9㉔	494/34㉔	7/ 2	7/ 1	68/ 4㉔	1,012/ 82㉔
25	12/ 1	4/ 3㉔	12/ 4㉔	51/ 3㉔	24/13㉔	66/13㉔	33/ 9	82/11㉔	2,043/22	9/ 3㉔	41/ 1	3/ 2	2,740/ 85㉔
26	12/ 3	1/ 1	1/ 1㉔	3/ 2㉔	101/ 4	29/ 6	53/ 9	200/12㉔	284/12	826/20	1/ 1	5/ 4㉔	1,516/ 75㉔
27	1/ 1㉔	13/ 4	10/ 5㉔	8/ 2	3/ 2	28/ 8	154/20㉔	706/27	1,071/32	223/10	609/ 5㉔	6/ 3㉔	2,832/119㉔
28	5/ 1	8/ 1	4/ 2㉔	12/ 1	46/ 6	152/ 7	229/14	244/14	304/20	215/ 7	12/ 2	8/ 2	1,239/ 77㉔
29	13/ 2	5/ 3	10/ 3㉔	14/ 4	56/ 5	12/ 4	75/15㉔	389/27	1,028/53 <sup>①</sup>	68/ 4	0/ 0	12/ 3	1,682/123㉔
30	10/ 4㉔	3/ 2	1,941/ 3	25/ 5㉔	78/ 6㉔	299/17㉔	1,539/78 <sup>㉔</sup>	660/58	2,059/58 <sup>①</sup>	310/ 8 <sup>㉔</sup>	5/ 2	6/ 2	6,935/243㉔
31	8/ 1	398/ 9	67/13㉔	49/ 6	234/ 9	1,100/7 <sup>①</sup>	155/ 9	239/23	833/30㉔	338/20	33/ 6	18/ 6	3,522/139㉔
32	26/ 2	144/ 2	21/ 2	0/ 0	20/ 3	25/ 8	263/15㉔	459/32	193/16	161/14	128/ 3㉔	52/ 3	1,492/100㉔
33	297/ 5㉔	23/ 5㉔	1/ 1㉔	34/ 5	100/ 5	216/13	79/ 9	756/34	914/35	70/ 5	17/ 3	52/ 4	2,516/124㉔
34	19/ 3㉔	30/ 4	3/ 1	15/ 3	87/ 7㉔	252/ 9㉔	1,053/23	999/38㉔	990/42㉔	1,176/17 <sup>㉔</sup>	23/ 3㉔	0/ 0	4,647/150㉔
35	0/ 0	374/ 5	54/ 4	83/ 6	59/ 5	392/10	1,440/46	577/45	1,151/59	990/12	6/ 3㉔	6/ 3	5,132/198㉔
36	13/ 3㉔	66/ 1	33/ 1	94/ 6	85/ 8	425/10	328/21	1,405/72 <sup>㉔</sup>	2,269/65 <sup>①</sup>	400/22㉔	59/ 9㉔	29/ 6	5,206/224㉔
37	7/ 2	25/ 4	423/ 4㉔	111/ 3	238/11	101/ 7	591/20	2,217/47 <sup>①</sup>	1,175/64	970/11㉔	181/ 5	173/ 3	6,212/181㉔
38	6/ 2㉔	8/ 1	12/ 1	34/ 3	300/ 7	604/12	794/28	1,091/61	1,847/28	256/ 3	67/ 2	5/ 1	5,024/149㉔
39	4/ 1	19/ 2	18/ 2	146/ 4	368/ 4	344/13	584/17㉔	1,135/70 <sup>①</sup>	590/32㉔	65/ 5	36/ 5㉔	75/ 6㉔	3,384/161㉔
40	5/ 2㉔	14/ 2	31/ 1	135/ 5	159/ 8	427/13	1,109/41 <sup>①</sup>	1,290/36 <sup>①</sup>	280/19	31/ 3	149/ 3	38/ 2	3,668/135㉔
41	14/ 1	8/ 2	21/ 1	706/ 3	87/ 7㉔	55/ 5	164/14	847/40	551/26	63/10	305/ 7	652/10	3,473/126㉔
42	152/ 4	55/ 7	0/ 0	22/ 3㉔	163/14	580/16	425/44㉔	806/63	1,639/32	193/ 7	39/ 4	146/ 7	4,220/201㉔
43	8/ 3㉔	108/ 2	122/ 5	140/ 8	89/ 5	708/13	179/17	469/37	850/40	209/12	90/ 6	73/11	3,045/159㉔
44	74/ 7	94/ 2	350/ 5	186/ 6	346/ 6	968/13	530/28	597/62㉔	505/30	164/13	16/ 2	45/ 3	3,875/177㉔
45	87/ 5	255/ 3	600/ 4	3/ 2	531/20	709/13	374/20	593/38	343/24	1,309/16	7/ 3	54/ 6	4,865/154
46	19/ 5	246/ 7	3/ 1	87/ 6㉔	145/ 4	248/15	505/33	1,081/66 <sup>①</sup>	280/18㉔	111/ 9	184/ 5	166/ 5㉔	3,075/174㉔
47	121/ 9	32/ 1	50/ 2	90/ 6	252/14㉔	1,425/15 <sup>①</sup>	203/24	1,018/70 <sup>①</sup>	498/32	690/14	82/ 4	28/ 3	4,489/194㉔
48	155/ 4	336/ 7	2/ 2	125/ 4	104/ 8	130/ 9	1,002/35 <sup>①</sup>	394/38	343/21	177/ 8	68/ 4	116/ 5	2,952/145㉔

月 年	1	2	3	4	5	6	7	8	9	10	11	12	合 計
49	32/ 4	12/ 3	102/ 2	37/ 9㊟	106/ 7	34/10㊟	67/13	164/27	287/15	118/ 5	3/ 2	35/ 3	998/100㊟
50	15/ 1	9/ 2	88/ 7	73/ 6	116/ 5㊟	410/16㊟	417/43	1.165/44 <sup>㊟</sup>	391/36	317/15	225/ 5	0/ 0	3,226/180㊟
51	4/ 2	104/ 5	314/ 7	11/ 4	297/12	390/ 8	258/12	354/23㊟	502/16㊟	153/ 7	2/ 2	121/ 9	2,510/107㊟
52	112/ 6㊟	5/ 1	130/ 1	88/ 5	282/ 6	426/15	687/55	289/14	306/23	7/ 3	128/10㊟	9/ 2	2,469/141㊟
53	28/ 4	158/ 2	61/ 3	107/ 8	24/ 4	1,408/13	130/19	402/41	200/17	684/ 5	92/ 2	89/ 5	3,383/123
54	114/16	216/ 6	74/ 4	310/ 6	141/10	189/13㊟	545/23	435/31	228/22	1,057/10	223/ 3	87/ 7	3,619/141㊟
55	313/ 8	353/ 5	7/ 2	41/ 5	226/ 9	442/15	562/22	332/26	1,134/44	170/ 9	557/ 2	234/ 8	4,371/155
56	127/ 7	370/ 7	393/ 7㊟	65/ 5	175/ 5	325/12	364/30	188/30	441/27	180/ 9	22/ 3	95/11	2,725/153㊟
57	66/ 9	4/ 2	157/ 3	56/ 5	728/11	185/ 8㊟	131/11	351/36	129/11	670/ 9	44/ 2	188/ 7㊟	2,709/114㊟
58	42/ 7	35/ 3	262/ 7	190/ 8	13/ 4㊟	135/10	445/20	240/22	347/33	300/10	103/ 1	94/ 7	2,206/132㊟
59	77/ 6	328/ 5	744/ 4	36/ 4	23/ 3	285/11	780/33	176/27	437/18	19/ 4	360/ 3	105/ 4	3,370/122
60	30/ 5	33/ 2	855/ 2	26/ 2	19/ 3	955/ 5	136/16	392/26	577/25	176/ 8	7/ 3	130/ 9	3,336/106
61	86/ 7	31/ 5	180/ 2	15/ 2	39/ 3	841/10	221/13	339/19	782/24	40/ 8	150/ 1	76/ 3	2,810/ 97
62	25/ 3	42/ 1	98/ 4	28/ 3	186/ 6	61/ 4	458/12	631/17	450/13	38/ 5	1/ 1	57/ 5	2,075/ 74
63	530/ 4	21/ 2	21/ 1	140/ 2	1,158/ 9	116/ 7	86/10	79/11	184/13	35/ 5	36/ 3	9/ 1	2,415/ 68
平成 元	59/ 4	9/ 1	284/ 4	287/ 3	387/ 7	64/ 4	692/11	472/22	1,600/24	74/ 7	5/ 2	25/ 3	3,958/ 92
2	90/ 3	15/ 1	173/ 4	59/ 2	97/ 2	249/10	873/13	77/18	629/22	74/ 9	0/ 0	3/ 1	2,339/ 85
3	71/ 5	0/ 0	173/ 1	25/ 1	96/ 3	329/ 7	404/15	169/ 8	583/12	60/ 5	23/ 2	4/ 1	1,937/ 60
4	101/ 3	27/ 1	0/ 0	116/ 3	175/ 3	86/ 6	214/ 9	362/11	47/ 6	127/ 6	48/ 2	40/ 3	1,343/53
5	146/ 7	33/ 3	31/ 1	55/ 5	502/ 5	208/ 7	62/ 5	153/10	71/10	20/ 3	58/ 4	55/ 5	1,394/ 65
6	97/ 5	15/ 2	258/ 4	107/ 4	68/ 5	493/ 5	217/13	655/21	629/11	134/ 6	27/ 4	47/ 4	2,747/ 84
7	2/ 1	61/ 3	0/ 0	38/ 3	63/ 3	330/ 5	590/15	724/27	514/10	19/ 7㊟	50/ 3	53/ 3	2,444/ 80㊟
8	61/ 6	173/ 6	139/ 2	121/ 4㊟	3/ 1	381/14	172/33	166/18	173/16	0/ 0	81/ 2	130/ 8	1,597/110㊟
9	12/ 1	537/ 7	18/ 1	46/ 3	117/ 4	159/10	209/28	257/20	181/12	241/ 6	95/ 2	120/ 9	1,992/103

患者数/発生件数 ○印内は死者数(再掲)

## (2) 最近5年間の患者数100名を超えた事件一覧

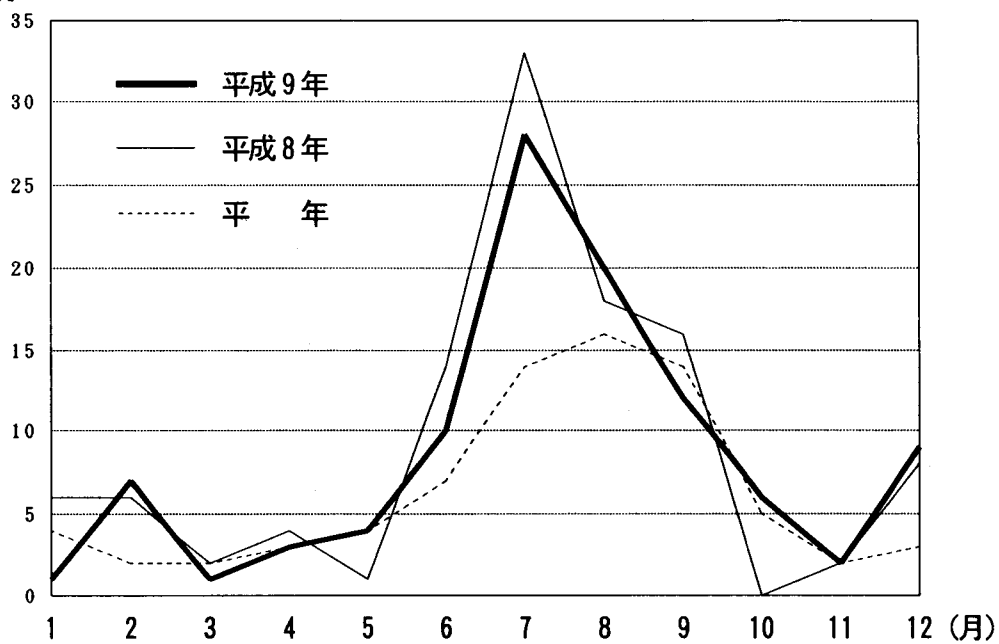
発生年月日	事件No.	患者数	病 因 物 質	責 任 の 所 在	原 因 食 品	担当保健所
5. 5.10	17	152	カンピロバクター・ジエジニ	飲食店（旅館・ホテル）	旅館の食事	本郷
5.19	20	316	不明	飲食店（仕出し）	仕出し弁当	志村
6.22	25	142	下痢原性大腸菌	集団給食（学校）	不明	砧
6. 3.13	9	189	ウェルシュ菌	飲食店（一般）	筑前煮	渋谷
6.22	22	432	下痢原性大腸菌	集団給食（学校）	学校給食	志村
8. 3	39	377	下痢原性大腸菌	飲食店（仕出し）	仕出し弁当	本所
9.17	64	272	サルモネラ	集団給食（要許可）	とろろ汁	大森
9.17	65	188	腸炎ビブリオ	飲食店（旅館・ホテル）	結婚披露宴の食事	麴町
7. 6. 5	11	120	カンピロバクター・ジエジニ	不明	不明	青梅
6.30	15	110	サルモネラ	飲食店（仕出し）	五目ちらし	品川
7. 7	17	117	サルモネラ	模擬店	めんつゆ	浅草
7.26	25	184	黄色ブドウ球菌	飲食店（仕出し）	仕出し弁当	中野
8.19	46	106	サルモネラ	飲食店（仕出し）	仕出し弁当	四谷
8.23	49	118	サルモネラ	集団給食（病院）	給食	渋谷
9.21	62	146	サルモネラ	飲食店（仕出し）	仕出し弁当	荒川
9.24	63	108	サルモネラ	飲食店（一般）	会食料理	立川
9.25	65	148	ウェルシュ菌	集団給食（要許可）	仕出し弁当	神田
8. 3.18	13	108	不明	不明	不明	町田
6.16	24	191	下痢原性大腸菌	飲食店（仕出し）	仕出し弁当	志村
9. 2. 3	2	462	不明	不明	生食用カキ（推定）	石神井
9.25	84	102	サルモネラ	飲食店（仕出し）	仕出し弁当	新宿
10.20	90	113	カンピロバクター	不明	不明	新宿

(3) 平成9年・平成8年・平年の食中毒月別比較

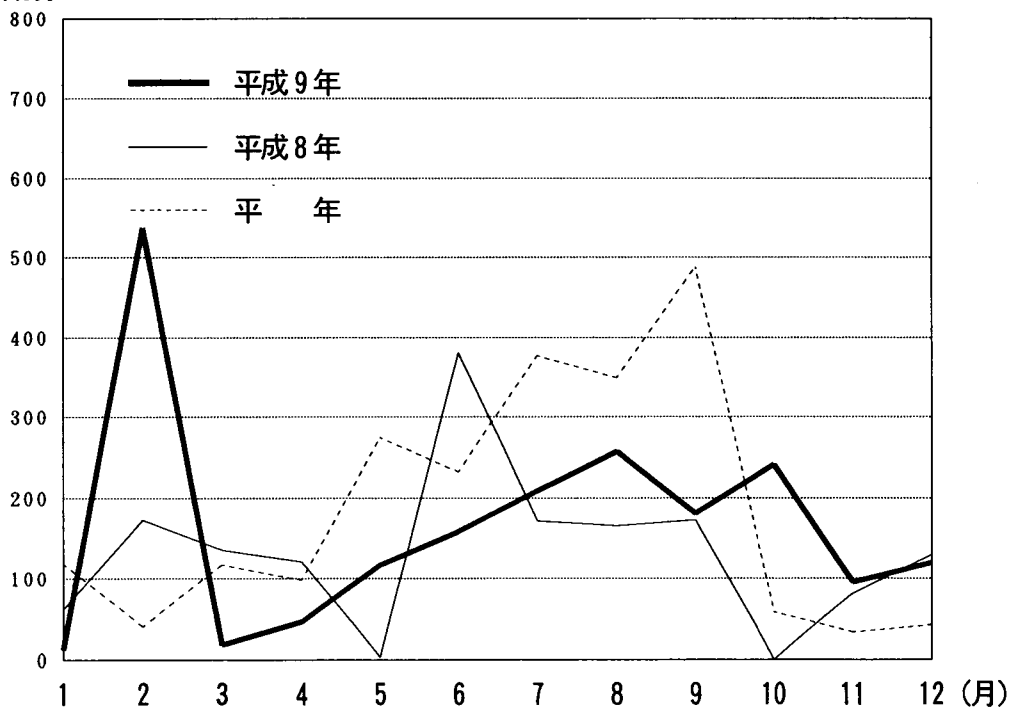
区分 年 月	発 生 件 数			患 者 数		
	平成9年	平成8年	平年	平成9年	平成8年	平年
合 計	103	110	76	1,992	1,597	2,226
1月	1	6	4	12	61	118
2月	7	6	2	537	173	40
3月	1	2	2	18	136	117
4月	3	4	3	46	121	98
5月	4	1	4	117	3	274
6月	10	14	7	159	381	232
7月	28	33	14	209	172	377
8月	20	18	16	257	166	349
9月	12	16	14	181	173	488
10月	6	0	5	241	0	58
11月	2	2	2	95	81	33
12月	9	8	3	120	130	42

注) 平年とは過去10年間(昭和62~平成8年)の算術平均

ア 月別食中毒発生件数グラフ  
(件数)



イ 月別食中毒患者数グラフ  
(患者数)



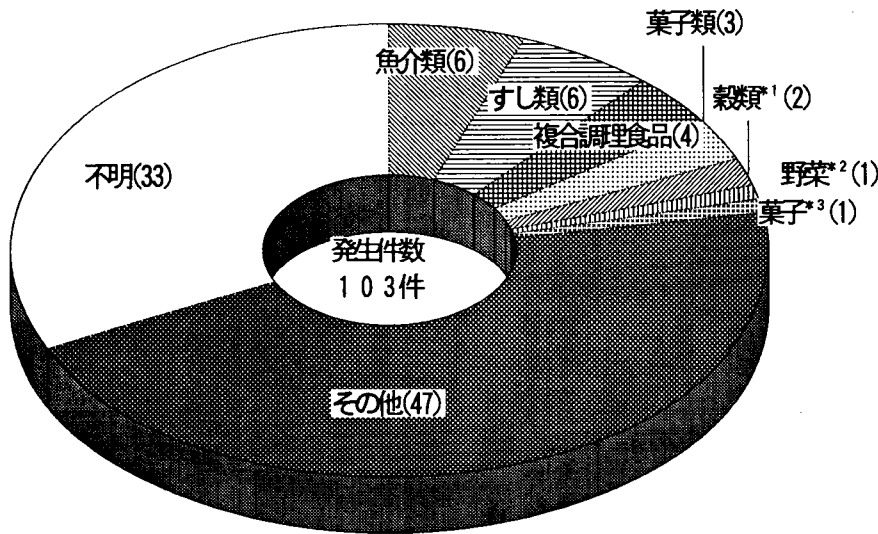
## (4) 原因食品別食中毒発生状況

発生状況 原因食品		件数	患者数	死者数	構成比 (%)		備考
					件数	患者数	
合計		103	1,992	0	100.0	100.0	——
魚介類	貝類	3	496	0	2.9	24.9	生肝(2)、ツミの醤油漬(1)
	ふぐ	—	—	—	—	—	——
	その他	3	12	0	2.9	0.6	生ウニ(2)、マグロ炒め(1)
魚加工製品	魚肉ねり製品	—	—	—	—	—	——
	その他	—	—	—	—	—	——
肉類及びその加工品		—	—	—	—	—	——
卵類及びその加工品		—	—	—	—	—	——
乳類及びその加工品		—	—	—	—	—	——
穀類及びその加工品		2	36	0	1.9	1.8	にぎりめし(1)、かき餅(1)
野菜の類加工及び品	豆類	—	—	—	—	—	——
	きのこ類	—	—	—	—	—	——
	その他	1	25	0	1.0	1.3	キャベツとキュウリの一夜漬(1)
菓子類		3	14	0	2.9	0.7	シロップケーキ(1)、どらやき(うぐいす餡)(1)、おはぎ(1)
菓子類、複合調理食品		1	18	0	1.0	0.9	イチゴショートケーキ及びスポンジケーキ(1)
複合調理食品		4	53	0	3.9	2.7	チャーシューメン(1)、かつ丼(1)、マグロの山かけ(1)、ビーフカレーライス(1)
すし類		6	72	0	5.8	3.6	にぎり寿司(6)
その他		47	974	0	45.6	48.9	会食料理(9)、宴会料理(7)、弁当(6)、家庭の食事(5)、事業所給食(4)、仕出し弁当(3)、食堂の食事(2)、給食(1)、結婚披露宴食事(1)、中華料理(1)、寄宿舍の食事(1)、かきマグロ立田揚げ定食(1)、乳幼児食(1)、バイキング料理(1)、オードブル(1)、フランス料理(1)、調理実習の料理(1)、旅館の食事(1)
不明		33	292	0	32.0	14.7	——

注) 構成比は、四捨五入の関係から合計が100.0%とならない場合がある。

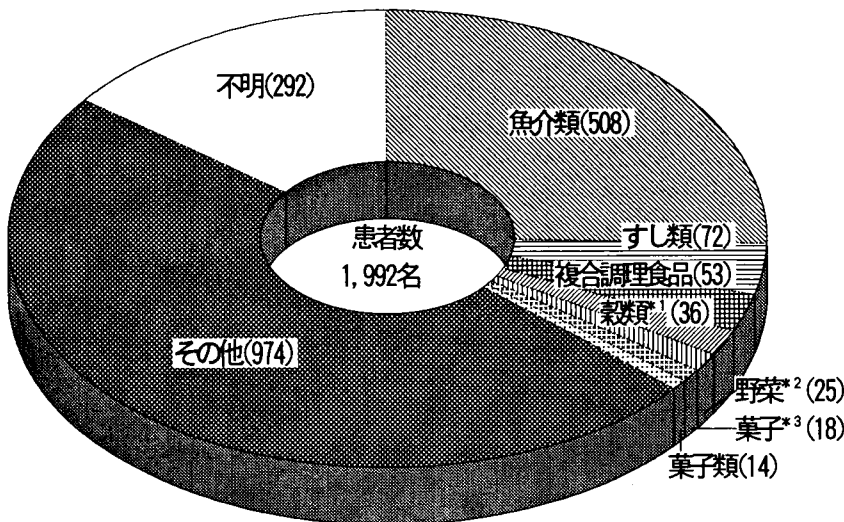


ア 原因食品別食中毒発生件数グラフ



合計	件数	構成比
魚介類	6	( 5.8 )
すし類	6	( 5.8 )
複合調理食品	4	( 3.9 )
菓子類	3	( 2.9 )
穀類及びその加工品 (穀類¹)	2	( 1.9 )
野菜類及びその加工品 (野菜²)	1	( 1.0 )
菓子類 複合調理食品 (菓子³)	1	( 1.0 )
その他	47	( 45.6 )
不明	33	( 32.0 )

イ 原因食品別食中毒患者数グラフ



合計	患者数	構成比
魚介類	508	( 25.5 )
すし類	72	( 3.6 )
複合調理食品	53	( 2.7 )
穀類及びその加工品 (穀類¹)	36	( 1.8 )
野菜類及びその加工品 (野菜²)	25	( 1.3 )
菓子類 複合調理食品 (菓子³)	18	( 0.9 )
菓子類	14	( 0.7 )
その他	974	( 48.9 )
不明	292	( 14.7 )

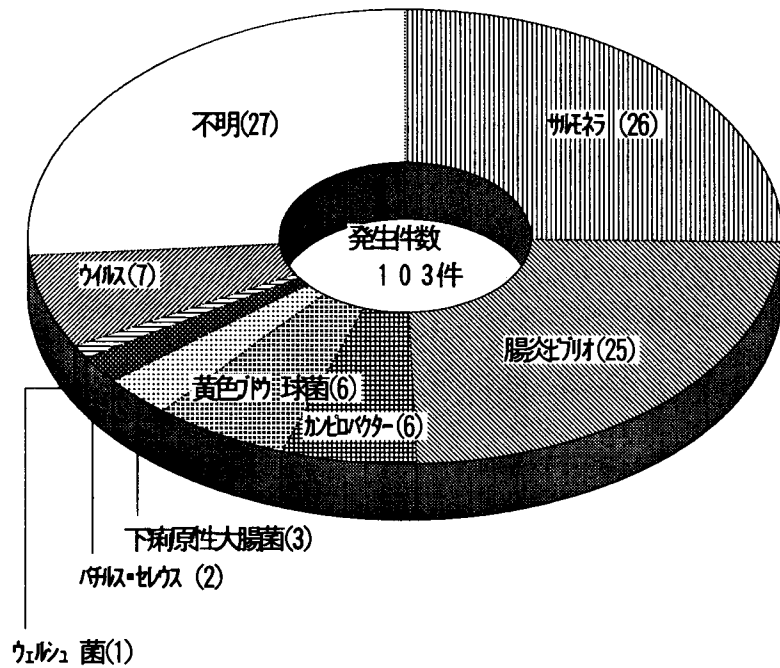
注) 構成比は四捨五入しているため合計が100.0%にならない場合がある。  
また、グラフ上1%以下については実際の割合と異なる。

## (5) 病因物質別食中毒発生状況

発生状況 病因物質		件数	患者数	死者数	構成比 (%)		備考
					件数	患者数	
合計		103	1,992	0	100.0	100.0	———
細菌	サルモネラ	26	561	0	25.2	28.2	仕出し弁当(3)、家庭の食事(3)、弁当(3)、食堂の食事(1)、結婚披露宴食事(1)、中華料理(1)、かつ丼(1)、マゴの山かけ(1)、乳幼児食(1)、シャルロットケーキ(1)、バキング料理(1)、会食料理(1)、オードブル(1)、旅館の食事(1)、不明(6)
	黄色ブドウ球菌	6	66	0	5.8	3.3	弁当(2)、にぎりめし(1)、イブジョーケーキ及びスガッティーミーツ(1)、どらやき(うぐいす餡)(1)、おはぎ(1)
	ボツリヌス菌	—	—	—	—	—	———
	腸炎ビブリオ	25	212	0	24.3	10.6	にぎり寿司(6)、会食料理(4)、宴会料理(2)、生炊(2)、キャベツとキュリの一夜漬(1)、フランス料理(1)、不明(9)
	下痢原性大腸菌	3	24	0	2.9	1.2	寄宿舍の食事(1)、不明(2)
	ウェルシュ菌	1	21	0	1.0	1.1	チャーシューマン(1)
	バチルス・セレウス	2	5	0	1.9	0.3	ビーフカレーライス(1)、カンチャーハン(1)
	カンピロバクター	6	257	0	5.8	12.9	宴会料理(1)、調理実習の料理(1)、不明(4)
ウイルス (SRSV)		7	114	0	6.8	5.7	宴会料理(3)、会食料理(2)、生炊(1)、ジミの醤油漬(1)
自然毒	動物性	—	—	—	—	—	———
	植物性	—	—	—	—	—	———
化学物質		—	—	—	—	—	———
不明		27	732	0	26.2	36.7	事業所給食(4)、会食料理(2)、家庭の食事(2)、生炊(1)、給食(1)、弁当(1)、宴会料理(1)、かつまご立田揚げ定食(1)、マゴ炒め(1)、食堂の食事(1)、不明(12)

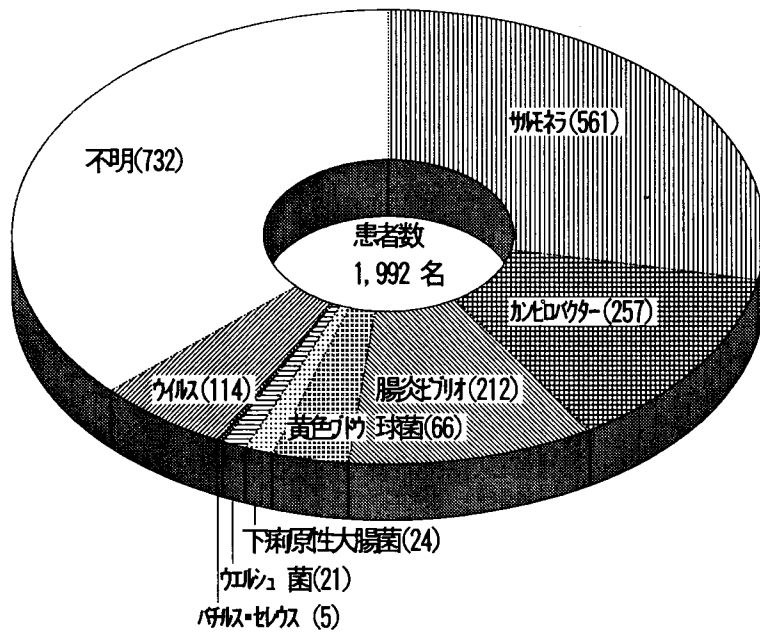
注) 構成比は、四捨五入の関係から合計が100.0 %とならない場合がある。

ア 病因物質別食中毒発生件数グラフ



合計	件数	構成比
	103	(100.0%)
サルモネラ	26	(25.2)
腸炎ビブリオ	25	(24.3)
カンピロバクター	6	(5.8)
黄色ブドウ球菌	6	(5.8)
下痢原性大腸菌	3	(2.9)
バチルス・セレウス	2	(1.9)
ウェルシュ菌	1	(1.0)
ウイルス	7	(6.8)
□ 不明	27	(26.2)

イ 病因物質別食中毒患者数グラフ



合計	患者数	構成比
	1,992	(100.0%)
サルモネラ	561	(28.2)
カンピロバクター	257	(12.9)
腸炎ビブリオ	212	(10.6)
黄色ブドウ球菌	66	(3.3)
下痢原性大腸菌	24	(1.2)
ウェルシュ菌	21	(1.1)
バチルス・セレウス	5	(0.3)
ウイルス	114	(5.7)
□ 不明	732	(36.7)

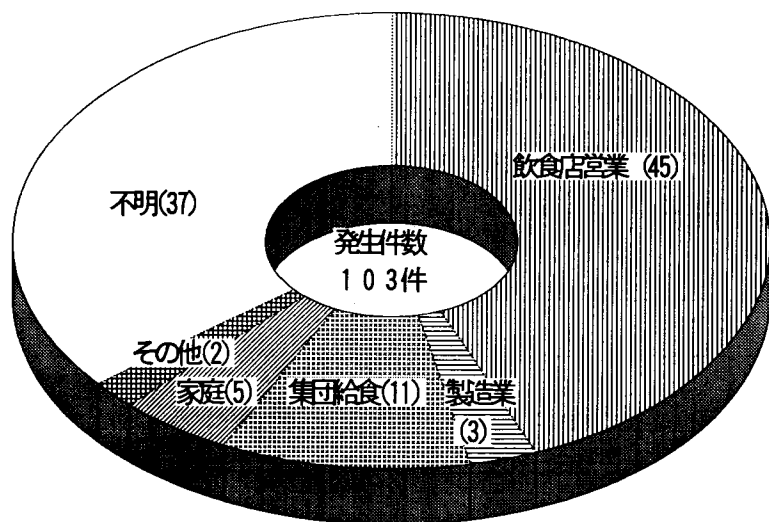
注) 構成比は四捨五入をしているため合計は100.0%にならない場合がある。  
また、グラフ上1%以下については実際の割合と異なる。

(6) 責任の所在別食中毒発生状況

発生状況 責任の所在		件数	患者数	死者数	構成比 (%)		備考
					件数	患者数	
合計		103	1,992	0	100.0	100.0	———
飲食店営業	小計	45	933	0	43.7	46.8	———
	一般飲食店	26	528	0	25.2	26.5	会食料理 7件(SRSV2、Vp2、Sal、不明2) 宴会料理 5件(SRSV3、Vp、不明)、弁当 2 件(Sal、不明)、仕出し弁当(Sal)、にぎり 寿司(Vp)、結婚披露宴食事(Sal)、中華料 理(Sal)、生炊(SRSV)、マゴの山かけ(Sal )、パキグ料理(Sal)、ジミの醤油漬(SRSV) フランス料理(Vp)、マゴ炒め(不明)、ビ-カレ- ライス(Bc)、カニチャーハン(Bc)
	民生食堂	1	25	0	1.0	1.3	キャベツとキュウリの一夜漬(Vp)
	すし	7	113	0	6.8	5.7	にぎり寿司 4件(Vp4)、会食料理 2件(Vp2 )、宴会料理(Camp)
	仕出し	4	184	0	3.9	9.2	仕出し弁当 2件(Sal2)、弁当(Sal)、にぎり 寿司(Vp)
	弁当	4	53	0	3.9	2.7	弁当 2件(Sal、Sta)、にぎりめし(Sta)、オ- ブル(Sal)
	そば	1	17	0	1.0	0.9	かつ丼(Sal)
	屋形船	1	10	0	1.0	0.5	宴会料理 (Vp)
	旅館・ホテル	1	3	0	1.0	0.2	旅館の食事(Sal)
	小計	3	18	0	2.9	0.9	———
	菓子製造業	2	12	0	1.9	0.6	ショコラケーキ(Sal)、どらやき(うぐいす館 ) (Sta)
	そうざい製造業	1	6	0	1.0	0.3	弁当(Sta)
	小計	11	238	0	10.7	12.0	———
事業所	1	11	0	1.0	0.6	乳幼児食(Sal)	
要許可	10	227	0	9.7	11.4	事業所給食 4件(不明4)、食堂の食事 2 件(Sal、不明)、給食(不明)、寄宿舍の食 事(Bc)、チャーシューメン(Cp)、カシマゴロ立田揚げ 定食(不明)	
家庭	5	16	0	4.9	0.8	家庭の食事 5件(Sal3、不明2)	
その他(実習)	2	23	0	1.9	1.2	仔ジョーケーキ及びスザンティ-ミートソース(Sta)、調 理実習の料理(Camp)	
不明	37	764	0	35.9	38.4	生炊 2件(Vp)、生炊(不明)、おはぎ(S ta)、不明 3 3件(Vp9、Sal6、Camp4、Ec2、 不明12)	

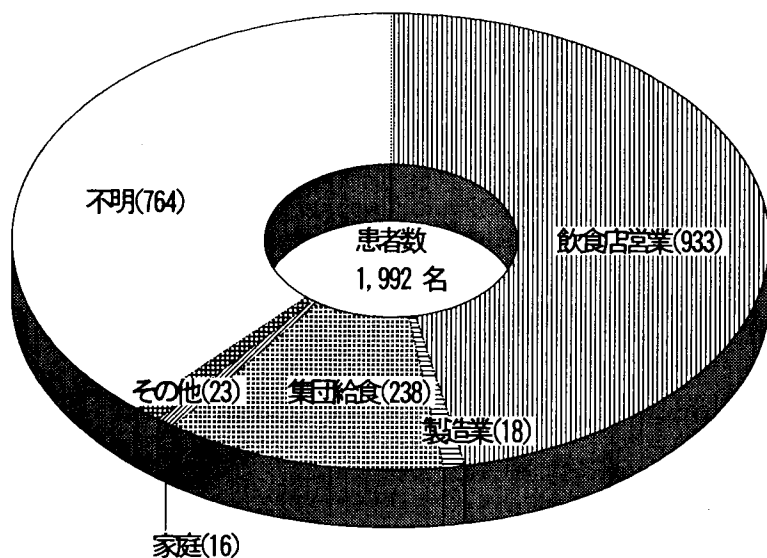
注) Vp(腸炎ビブリオ)、Sal(サルモネラ)、Sta(黄色ブドウ球菌)、Camp(カンピロバクター)、Bc(バクテリオセクス)、Ec(下痢原性大腸菌)  
Cp(ウェルシュ菌)、SRSV(小型球形ウイルス)。構成比は、四捨五入の関係から合計が100.0%とならない場合がある。

ア 責任の所在別食中毒発生件数グラフ



合 計	件数	構成比
	103	(100.0%)
飲食店営業	45	(43.7)
≡ 製造業	3	(2.9)
集団給食	11	(10.7)
//// 家 庭	5	(4.9)
其 の 他	2	(1.9)
□ 不 明	37	(35.9)

イ 責任の所在別食中毒患者数グラフ



合 計	患者数	構成比
	1,992	(100.0%)
飲食店営業	933	(46.8)
≡ 製造業	18	(0.9)
集団給食	238	(12.0)
//// 家 庭	16	(0.8)
其 の 他	23	(1.2)
□ 不 明	764	(38.4)

注) 構成比は四捨五入しているため合計が100.0%にならない場合がある。

(7) 責任の所在別・月別・病因物質別食中毒発生状況

		1月	2月	3月	4月	5月	6月	7月	8月	9月	10月
飲食店営業	一般飲食店	不 1(12)	不 2(43)				S 2(41) B 1( 3)	V 2(16) 不 1( 4)	S2(100) V 3(47) B 1( 2)		S 1(12) 不 1(39)
	民生食堂								V 1(25)		
	すし屋				C 1(41)			V 5(67)	V 1( 5)		
	仕出し屋							V 1(21)	S 1(50)	S2(113)	
	弁当屋							S 1( 6) St 1( 2)	S 1(11)	St 1(34)	
	そば屋										S 1(17)
	屋形船							V 1(10)			
	旅館・ホテル		S 1( 3)								
製造業	菓子製造業					S 1( 8)				St 1( 4)	
	そうざい製造業							St 1( 6)			
集団給食	事業所									S 1(11)	
	要許可						S 1(63) E 1(22) Cp 1(21)	不 6(63)			不 1(58)
家庭				S 1( 4)					S 2( 5)		不 1( 2)
その他(実習)			St 1(18)				C 1( 5)				
不明		S 1( 2) 不3(489)		C 1( 1)	S 2(14) C 1(95)	E 1( 1) 不 2( 3)	E 1( 1) C 1( 2) V 3( 6) 不 4( 5)	S 2( 4) V 5( 6) 不 1( 2)	S 1( 2) V 3( 9) St 1( 2) 不 2( 6)	C1(113)	
合計		1( 12)	7( 537)	1( 18)	3( 46)	4( 117)	10( 159)	28( 209)	20( 257)	12( 181)	6( 241)
サルモネラ(S)			2( 5)		1( 4)	3( 22)	3(104)	1( 6)	8(170)	4(126)	2( 29)
黄色ブドウ球菌(St)				1( 18)				2( 8)		3( 40)	
腸炎ビブリオ(V)								12(120)	10( 83)	3( 9)	
下痢原性大腸菌(E)							2( 23)	1( 1)			
ウェルシュ菌(Cp)							1( 21)				
バチルス・セレウス(B)							1( 3)		1( 2)		
カンジロバクター(C)				2( 42)	1( 95)	1( 5)	1( 2)				1(113)
ウイルス(SR)											
動物性自然毒(動)											
植物性自然毒(植)											
化学物質(化)											
不明(不)		1( 12)	5(532)				2( 3)	11( 72)	1( 2)	2( 6)	3( 99)

11月	12月	合計	Sal	Sta	Vp	Ec	Cp	Bc	Camp	SRSV	動	植	化	不明
S 2(95)	SR7(114)	26 ( 528)	7(248)		5( 63)			2(5)		7(114)				5( 98)
		1 ( 25)			1( 25)									
		7 ( 113)			6( 72)				1( 41)					
		4 ( 184)	3(163)		1( 21)									
		4 ( 53)	2( 17)	2( 36)										
		1 ( 17)	1( 17)											
		1 ( 10)			1( 10)									
		1 ( 3)	1( 3)											
		2 ( 12)	1( 8)	1( 4)										
		1 ( 6)		1( 6)										
		1 ( 11)	1( 11)											
		10 ( 227)	1( 63)			1( 22)	1( 21)							7(121)
	不 1( 5)	5 ( 16)	3( 9)											2( 7)
		2 ( 23)		1( 18)					1( 5)					
	不 1( 1)	37 ( 764)	6( 22)	1( 2)	11(21)	2( 2)			4(211)					13 (506)
2 ( 95)	9 ( 120)	103 (1992)												
2 ( 95)		26 ( 561)												
		6 ( 66)												
		25 ( 212)												
		3 ( 24)												
		1 ( 21)												
		2 ( 5)												
		6 ( 257)												
	7 (114)	7 ( 114)												
		0 ( 0)												
		0 ( 0)												
		0 ( 0)												
	2 ( 6)	27 ( 732)												

## (8)サルモネラ関係

## ア サルモネラ食中毒における血清型分類 (最近10年間)

菌型		年次										合計
		63	元	2	3	4	5	6	7	8	9	
件数 (患者数)		11 (125)	25 (1155)	20 (298)	22 (739)	11 (193)	17 (149)	22 (765)	22 (1014)	23 (250)①	26 (561)	199 (5,249)①
O 4	S. Typhimurium	2 (31)	3 (19)	3 (6)	3 (124)	2 (5)	3 (10)	3 (89)	3 (127)	2 (5)	2 (14)	26 (430)
	S. Paratyphi B			1 (17)								1 (17)
	S. Heidelberg				1 (2)							1 (2)
	S. Derby		1 (4)									1 (4)
	不明				1 (1)							1 (1)
O 4 + O 7	S. Typhimurium S. Thompson							1 (77)				1 (77)
O 7	S. Montevideo	2 (10)		2 (14)	1 (89)	3 (139)	1 (1)					9 (253)
	S. Infantis						1 (12)	1 (272)	1 (1)	1 (2)		4 (287)
	S. Thompson			2 (131)	1 (7)		1 (1)			1 (4)	1 (7)	6 (150)
	S. Thompson S. Potsdam				1 (43)							1 (43)
	S. Braenderup	1 (28)							1 (45)			2 (73)
	S. Bareilly						2 (37)					2 (37)
	S. Singapore			1 (5)								1 (5)
	S. Virchow						1 (28)		1 (1)	2 (17)		4 (46)
	S. Mbandaka S. Tennessee S. Thompson			1 (56)								1 (56)
O 7 + O 8	S. Infantis S. Hadar		1 (27)									1 (27)
O 7 + O 35 + O 1, 3, 19	S. Thompson S. Anecho S. Senftenberg						1 (4)					1 (4)
O 8	S. Newport								1 (5)			1 (5)
	S. Litchfield	3 (45)	2 (261)									5 (306)
	S. Hadar		1 (7)		3 (19)						1 (102)	5 (128)
	S. Blockley			1 (4)								1 (4)
	不明	1 (1)										1 (1)
O 8, 20	S. Corvallis										2 (113)	2 (113)
O 9	S. Enteritidis	2 (10)	16 (835)	8 (64)	10 (453)	6 (49)	7 (56)	17 (327)	16 (816)	18 (239)①	17 (306)	117 (3,155)①
	S. Dublin								1 (21)			1 (21)
	不明			1 (1)								1 (1)
O 3 9	S. Champaign				1 (1)							1 (1)
不明		1 (2)										1 (2)



イ サルモネラによる食中毒一覧表

番号	事件 No.	発生日	原因施設	患者数	喫食者数	原因食品	菌 型	
							O群	血清型
1	6	2/21	不明	2	2	不明	O9	Enteritidis
2	7	2/21	飲食店(旅館・ホテル)	3	不明	旅館の食事	O9	Enteritidis
3	10	4/2	家庭	4	4	家庭の食事	O9	Enteritidis
4	13	5/7	不明	12	不明	不明	O9	Enteritidis
5	14	5/10	菓子製造業	8	8	シャルロットケーキ	O9	Enteritidis
6	15	5/14	不明	2	2	不明	O7	Infantis
7	18	6/8	飲食店(一般)	7	7	パイクン料理	O9	Enteritidis
8	23	6/22	飲食店(一般)	34	56	中華料理	O9	Enteritidis
9	26	6/30	集団給食(要許可)	63	210	食堂の食事	O8、20	Corvallis
10	53	7/29	飲食店(弁当)	6	18	オートブル	O7	Virchow
11	59	8/7	飲食店(仕出し)	50	不明	弁当	O8、20	Corvallis
12	60	8/7	不明	3	不明	不明	O9	Enteritidis
13	67	8/14	家庭	3	3	家庭の食事	O4	Typhimurium
14	69	8/21	飲食店(一般)	7	20	会食料理	O7	Thompson
15	70	8/25	家庭	2	2	家庭の食事	O9	Enteritidis

番号	事件 No.	発生日	原因施設	患者数	喫食 者数	原因食品	菌 型	
							O群	血清型
16	72	8/26	不明	1	不明	不明	O9	Enteritidis
17	73	8/27	飲食店(弁当)	11	不明	弁当	O9	Enteritidis
18	74	8/29	飲食店(一般)	93	138	弁当	O9	Enteritidis
19	81	9/17	飲食店(仕出し)	11	16	仕出し弁当	O7	Virchow
20	82	9/20	不明	2	不明	不明	O9	Enteritidis
21	84	9/25	飲食店(仕出し)	102	不明	仕出し弁当	O8	Hadar
22	85	9/21	集団給食(事業所)	11	21	乳幼児食	O4	Typhimurium
23	89	10/15	飲食店(一般)	12	12	マクロの山かけ	O9	Enteritidis
24	92	10/22	飲食店(そば)	17	不明	カツ丼	O9	Enteritidis
25	93	11/10	飲食店(一般)	45	73	仕出し弁当	O9	Enteritidis
26	94	11/22	飲食店(一般)	50	77	結婚披露宴食事	O9	Enteritidis

ウ サルモネラを検出した関連事件

番号	事件番号	発生日	患者数	原因食品	菌 型	
					O群	血清型
1	A10	4/24	85	飲食店食事	O9	Enteritidis
2	B30	4/28	83	飲食店食事	O9	Enteritidis
3	A12	5/12	46	不明	O9	Enteritidis
4	B39	5/23	52	不明	O9	Enteritidis
5	A17	6/1	18	仕出し弁当	O9	Enteritidis
6	A21	6/23	36	旅館の食事	O9	Enteritidis
7	B52	7/6	2	不明	O9	不明
8	B63	7/22	58	飲食店食事	O9	Enteritidis
9	A32	7/23	23	旅館の食事	O9	Enteritidis
10	A36	7/29	11	食堂の食事	O7	Singapore
11	A38	8/1	不明	洋生菓子	O9	Enteritidis
12	A47	8/8	26	不明	O9	Enteritidis
13	A50	8/9	89	旅館食事(サーモンのタルタルソース)	O9	Enteritidis
14	A51	8/10	216	旅館食事	O9	Enteritidis
15	B75	8/11	3	不明	O4	Typhimurium
16	A61	8/18	27	ビュッフェメニュー	O9	Enteritidis
17	A64	8/21	15	幕の内弁当(不明)	O9	Enteritidis
18	A68	8/25	51	抹茶パバロア(推定)	O9	Enteritidis
19	A69	8/27	297	炊き合わせ、柳川鍋、伊勢エビコキール焼き等	O9	Enteritidis
20	A71	8/27	不明	旅行先での食事	O9	Enteritidis

番号	事件番号	発生日	患者数	原因食品	菌 型	
					O 群	血清型
21	B104	9/5	1	不明	O9	不明
22	A73	9/6	33	旅館の食事	O9	Enteritidis
23	A75	9/7	65	仕出料理	O9	Enteritidis
24	B107	9/10	30	飲食店食事(つけとろ、田 每天おろし、天もり)	O9	Enteritidis
25	A78	9/19	225	ハンバーグステーキ	O9	Enteritidis
26	A79	9/21	29	仕出し料理	O9	Enteritidis
27	A81	9/22	24	人参パハロア	O9	Enteritidis
28	B114	9/23	114	ティラミス	O9	Enteritidis
29	A83	10/2	78	宴会料理	O9	Enteritidis
30	A86	10/19	51	ティラミス	O9	Enteritidis
31	A87	10/19	70	旅館の食事(車海老黄身 焼き)	O9	Enteritidis
32	A89	11/12	18	チキン煮	O9	Enteritidis
33	A90	11/21	21	ホテルの食事	O9	Enteritidis
34	B128	11/25	9	給食	O9	Enteritidis

エ サルモネラを検出した有症苦情

番号	発生日	患者数	喫食食品	サルモネラ	
				O群	菌種
1	3/5	1	鶏の唐揚げ	O9	Enteritidis
2	5/4	3	焼肉店の食事	O9	Enteritidis
3	5/11	1	生卵ほか	O9	Enteritidis
4	5/11	5	寮給食	O9	Enteritidis
5	5/14	1	不明	O9	Enteritidis
6	6/5	1	不明	O7	Thompson
7	6/17	3	中華料理店の食事	O9	Enteritidis
8	6/18	1	不明	O4	Typhimurium
9	6/30	3	家庭の食事ほか	O4	Typhimurium
10	7/5	3	飲食店食事	O9	Enteritidis
11	7/5	11	飲食店の食事	O7	Thompson
12	7/10	10	飲食店食事	O7	Infantis
13	7/28	1	給食ほか	O7	Singapore
14	8/11	1	すしそばセット	O7	Potsdam
15	8/23	4	会食料理	O4,O9	Typhimurium,Enteritidis
16	8/25	2	レバー刺身、ユッケ等	O7	Othmashen
17	8/26	3	生卵かけごはん	O7	Infantis
18	8/30	1	不明	O7	Montevideo
19	9/9	6	不明	O7	Mikawashima
20	10/19	3	飲食店の食事	O9	Enteritidis
21	10/19	3	鶏刺しほか	O9	Enteritidis
22	11/3	3	すき焼き風玉子とじほか	O4	Typhimurium
23	11/22	1	サンドイッチ	O9	Enteritidis
24	11/27	1	ユッケほか	O9	Enteritidis

(9) 月別・食品別食中毒発生状況

食品名		月	1 月	2 月	3 月	4 月	5 月	6 月	7 月	
		件数 (患者数)	1 (12)	7 (537)	1 (18)	3 (46)	4 (117)	10 (159)	28 (209)	
魚介類	生カキ			不明1(462)						
	ツミの醤油漬									
	生ウニ									
	マグロ炒め								不明1(4)	
穀類及び加工品	にぎりめし									
	カニチャーハン									
菓子	おはぎ									
	シャルロットケーキ						Sal 1(8)			
	どらやき <sup>2)</sup>									
菓 <sup>1)</sup>	イチゴショートケーキ <sup>4)</sup>			Sta 1(18)						
複合調理食品	チャーシューメン							C.p 1(21)		
	カツ丼									
	マグロの山かけ									
	ビーフカレーライス							B.c 1(3)		
野 <sup>2)</sup>	一夜漬け <sup>3)</sup>									
すし	にぎりすし								V.p 4(56)	
その他	会食料理		不明1(12)	不明1(5)						V.p 3(36)
	宴会料理			不明1(38)		Camp 1(41)				V.p 2(22)
	弁当									Sta 2(8)
	家庭の食事					Sal 1(4)				
	事業所給食									不明4(45)
	仕出し弁当									
	食堂の食事							Sal 1(63)		不明1(3)
	給食									
	結婚披露宴食事									
	中華料理							Sal 1(34)		
	寄宿舍の食事							E.c 1(22)		
	立田揚げ定食 <sup>1)</sup>									不明1(15)
	乳幼児食									
	オードブル									Sal 1(6)
	フランス料理									
	調理実習の料理								Camp 1(5)	
旅館の食事			Sal 1(3)							
バイキング料理								Sal 1(7)		
不明			Sal 1(2) 不明 2(27)			Camp 1(1)	Sal 2(14) Camp 1(95)	E.c 1(1) 不明 2(3)	V.p 3(6) E.c 1(1) Camp 1(2) 不明 4(5)	

1)菓子及び複合調理食品 2)野菜及びその加工品 3)どらやき(うぐいす餡) 4)イチゴショートケーキ

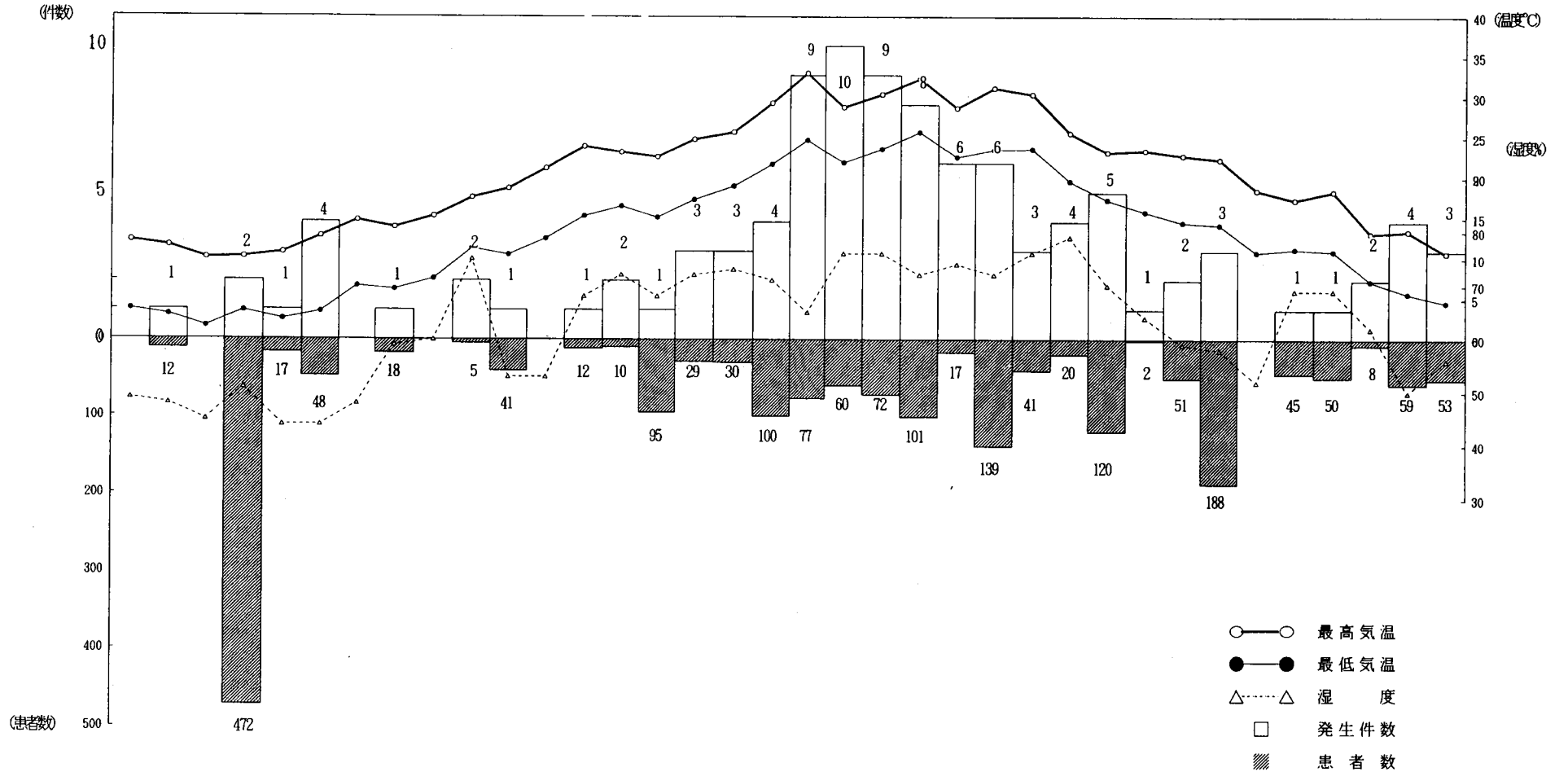
(平成9年)

8 月	9 月	10月	11月	12月	合 計	備 考
20 (257)	12 (181)	6 (241)	2 (95)	9 (120)	103 (1,992)	
				SRSV 1(27)	2(489)	飲食店(一般)、不明
				SRSV 1(7)	1(7)	飲食店(一般)
	V.p 2(8)				2(8)	不明2
					1(4)	飲食店(一般)
	Sta 1(34)				1(34)	飲食店(弁当)
B.c 1(2)					1(2)	飲食店(一般)
	Sta 1(2)				1(2)	不明
					1(8)	菓子製造業
	Sta 1(4)				1(4)	菓子製造業
					1(18)	その他(実習)
					1(21)	集団給食(要許可)
		Sal 1(17)			1(17)	飲食店(そば)
		Sal 1(12)			1(12)	飲食店(一般)
					1(3)	飲食店(一般)
V.p 1(25)					1(25)	飲食店(民生)
V.p 2(16)					6(72)	飲食店(すし) 4 飲食店(一般) 飲食店(仕出し)
Sal 1(7) V.p 1(30)				SRSV 2(15)	9(105)	飲食店(一般) 7 飲食店(すし) 2
				SRSV 3(65)	7(166)	飲食店(一般) 5 飲食店(すし) 飲食店(屋形船)
Sal 3(154)		不明 1(39)			6(72)	飲食店(一般) 2 飲食店(弁当) 2 飲食店(仕出し) そうざい製造業
Sal 2(5)		不明 1(2)		不明 1(5)	5(16)	家庭 5
					4(45)	集団給食(要許可) 4
	Sal 2(113)		Sal 1(45)		3(158)	飲食店(仕出し) 飲食店(一般)
					2(66)	集団給食(要許可) 2
		不明 1(58)			1(58)	集団給食(要許可)
			Sal 1(50)		1(50)	飲食店(一般)
					1(34)	飲食店(一般)
					1(22)	集団給食(要許可)
					1(15)	集団給食(要許可)
	Sal 1(11)				1(11)	集団給食(事業所)
					1(6)	飲食店(弁当)
V.p 1(6)					1(6)	飲食店(一般)
					1(5)	その他(実習)
					1(3)	飲食店(旅館・ホテル)
					1(7)	飲食店(一般)
Sal 2(4) V.p 5(6) 不明 1(2)	Sal 1(2) V.p 1(1) 不明 2(6)	Camp1(113)		不明 1(1)	33(292)	

キ及びスバゲッティミートソース 5) キバツとキウリの一夜漬 6) カジキマグロの立田揚げ定食

(10) 気象と食中毒発生状況 (化学性食中毒を除く。)

月	1			2			3			4			5			6			7			8			9			10			11			12		
旬	上旬	中旬	下旬	上旬	中旬	下旬	上旬	中旬	下旬	上旬	中旬	下旬	上旬	中旬	下旬	上旬	中旬	下旬	上旬	中旬	下旬	上旬	中旬	下旬	上旬	中旬	下旬	上旬	中旬	下旬	上旬	中旬	下旬	上旬	中旬	下旬
最高気温	12.2	11.6	10.1	10.2	10.8	12.8	14.8	13.9	15.3	17.6	18.7	21.2	23.9	23.2	22.6	24.8	25.7	29.3	33.0	28.8	30.4	32.3	28.7	31.2	30.4	25.6	23.2	23.4	22.8	22.3	18.5	17.3	18.3	13.1	13.4	10.7
最低気温	3.7	3.0	1.6	3.5	2.5	3.4	6.6	6.2	7.5	11.3	10.5	12.5	15.3	16.5	15.1	17.3	19.0	21.7	24.7	21.9	23.6	25.7	22.6	23.5	23.6	19.6	17.3	15.8	14.5	14.2	10.8	11.2	10.9	7.2	5.7	4.6
湿度	49	48	45	51	44	44	48	59	60	75	53	53	68	72	68	72	73	71	65	76	76	72	74	72	76	79	70	64	59	58	52	69	69	62	50	56



(最高・最低気温及び湿度は東京管区気象台発行「東京都気象月報」による)