

2 学校保健－(1)教育施設数・教員数・生徒数(小学校、中学校、中等教育学校、高等学校、特別支援学校)

令和3年5月1日現在

区 分	小学校			中学校 (都立中学含む)			中等教育学校				高等学校 (全日制・定時制)			高等学校 (通信制)			特別支援学校		
	学校数	教員数	児童数	学校数	教員数	生徒数	学校数	教員数	生徒数 (前期)	生徒数 (後期)	学校数	教員数	生徒数	学校数	教員数	生徒数	学校数	教員数	在学者数
東京都	1,328	36,134	622,820	801 (1)	20,183	311,049	8	548	3,561	3,484	429	19,238	301,712	11	238	10,413	71	6,155	13,713
区 部	855	23,100	408,454	518	12,803	201,541	5	298	2,128	2,118	307	13,714	214,653	8	149	7,056	47	3,867	8,616
多摩地域(市部)	447	12,602	210,438	262 (1)	7,031	107,637	3	250	1,433	1,366	114	5,283	85,833	3	89	3,357	23	2,261	5,066
多摩地域(郡部)	11	226	2,767	6	127	1,316	-	-	-	-	1	58	581	-	-	-	-	-	-
西 多 摩	53	1,226	17,617	30	745	9,323	-	-	-	-	9	480	6,353	-	-	-	3	368	939
青梅市	17	396	5,681	11	267	3,163	-	-	-	-	2	113	1,406	-	-	-	1	69	193
福生市	7	170	2,282	3	88	1,062	-	-	-	-	2	102	1,386	-	-	-	-	-	-
羽村市	7	174	2,717	3	88	1,396	-	-	-	-	1	50	721	-	-	-	1	165	451
あきる野市	11	260	4,170	7	175	2,386	-	-	-	-	3	157	2,259	-	-	-	1	134	295
瑞穂町	5	107	1,507	2	51	745	-	-	-	-	1	58	581	-	-	-	-	-	-
日の出町	3	73	1,062	2	43	481	-	-	-	-	-	-	-	-	-	-	-	-	-
檜原村	1	14	51	1	15	23	-	-	-	-	-	-	-	-	-	-	-	-	-
奥多摩町	2	32	147	1	18	67	-	-	-	-	-	-	-	-	-	-	-	-	-
都外																	1	27	31

注1: 数値は国・公立、私立の合計である。

2: 教員数は本務者である。

3: 中高一貫教育を行う学校の数は、それぞれ中学校、高等学校(全日制・定時制)の数に含まれている。

4: ()内数値は分校数の再掲である。

資料:「令和3年度 学校基本統計(学校基本調査報告書)」(東京都総務局統計部人口統計課)

2 学校保健－(1)教育施設数・教員数・生徒数(幼稚園、専修学校、各種学校、短期大学、大学)

令和3年5月1日現在

区 分	幼稚園			専修学校			各種学校			短期大学			大 学		
	園数	教員数	在園者数	学校数	教員数	生徒数	学校数	教員数	生徒数	学校数	教員数	学生数	学校数	教員数	学生数
東 京 都	976	10,672	134,456	401	7,341	146,015	153	2,054	19,919	36	727	9,688	160	52,851	750,878
区 部	693	6,914	87,497	342	6,244	124,492	136	1,668	16,994	28	585	7,811	100	44,912	564,206
多摩地域(市部)	279	3,715	46,553	59	1,097	21,523	16	386	2,925	8	142	1,877	43	7,939	178,294
多摩地域(郡部)	4	43	406	-	-	-	1	-	-	-	-	-	-	-	-
西 多 摩	27	284	2,553	4	55	726	2	-	-	-	-	-	-	-	-
青梅市	6	48	398	2	51	669	1	-	-	-	-	-	-	-	-
福生市	4	37	362	1	4	57	-	-	-	-	-	-	-	-	-
羽村市	7	78	666	-	-	-	-	-	-	-	-	-	-	-	-
あきる野市	6	78	721	1	-	-	-	-	-	-	-	-	-	-	-
瑞穂町	3	27	321	-	-	-	1	-	-	-	-	-	-	-	-
日の出町	1	16	85	-	-	-	-	-	-	-	-	-	-	-	-
檜原村	-	-	-	-	-	-	-	-	-	-	-	-	-	-	-
奥多摩町	-	-	-	-	-	-	-	-	-	-	-	-	-	-	-
都外													17	-	8,378

注1: 教員数は本務者である。

2: 短期大学及び大学については、本部が所在する地域に計上した。

3: 大学については、都内に大学の本部が所在しない学校は「都外」に計上した。

資料: 「令和3年度 学校基本統計(学校基本調査報告書)」(東京都総務局統計部人口統計課)

2 学校保健－(2)学童保育の状況

令和2年度末

区 分	児童館		学童クラブ			児童の遊びを 指導する者 (人)
	総数(所)	(再掲)公立	施設数(所)	定員(人)	登録児数(人)	
東京都	591	586	1,907	115,270	115,270	5,206
区 部	442	438	1,089	72,331	72,331	3,993
多摩地域(市部)	146	145	797	42,008	42,008	1,183
多摩地域(郡部)	3	3	13	689	689	30
西 多 摩	16	16	92	4,395	4,395	125
青梅市	－	－	39	1,444	1,444	－
福生市	3	3	12	637	637	32
羽村市	3	3	12	621	621	－
あきる野市	7	7	16	1,004	1,004	63
瑞穂町	1	1	6	340	340	17
日の出町	1	1	5	276	276	9
檜原村	1	1	－	－	－	4
奥多摩町	－	－	2	73	73	－

注：休止中の施設は除く。

資料：「福祉・衛生 統計年報(令和3年度)」(東京都福祉保健局総務部総務課)

2 学校保健－(3)生徒の健康－①裸眼視力1.0未満の児童・生徒の割合

令和3年4月～令和4年3月(単位:%)

区 分	小学校							中学校			
	第1学年	第2学年	第3学年	第4学年	第5学年	第6学年	(再掲) 0.3未満	第1学年	第2学年	第3学年	
東京都	26.55	31.34	35.90	38.79	41.61	43.33	16.65	46.22	48.34	46.99	
区 部	27.58	33.00	38.16	41.42	44.38	45.78	18.12	48.91	51.10	49.31	
多摩地域(市部)	24.45	28.08	31.62	33.87	36.50	39.00	14.07	42.17	44.40	44.06	
多摩地域(郡部)	21.56	25.61	25.32	33.04	34.68	32.35	9.51	42.73	44.60	46.73	
西 多 摩	26.95	29.77	29.87	32.03	34.27	34.13	10.34	47.21	48.90	47.66	
青梅市	25.72	32.22	33.37	32.17	32.95	32.79	8.39	44.87	47.91	48.61	
福生市	35.26	35.16	38.17	40.56	44.36	42.89	18.02	60.96	59.88	59.94	
羽村市	19.55	24.37	23.41	27.72	31.20	32.86	10.82	46.22	45.96	39.78	
あきる野市	32.33	29.86	28.12	29.19	32.12	33.23	9.09	46.77	49.55	46.37	
瑞穂町	25.42	26.80	27.67	40.98	36.64	35.55	8.98	41.00	44.31	50.83	
日の出町	18.24	22.94	23.56	24.58	31.95	26.56	10.42	47.88	50.33	43.59	
檜原村	－	－	7.69	14.29	70.00	50.00	16.67	22.22	12.50	33.33	
奥多摩町	12.50	41.67	23.08	20.83	20.69	42.11	5.26	30.00	15.79	29.63	
都立中学校・ 中等教育学校(前期課程)									46.71	45.45	35.58

注1:「東京都」には「都立中学校・中等教育学校(前期課程)」の数値を含めているが、「区部」以下には含めていない。

注2:裸眼視力1.0未満の児童・生徒の割合(%)は、「(裸眼視力が1.0未満0.7以上の者+0.7未満0.3以上の者+0.3未満の者)/(裸眼視力測定者+矯正視力のみ測定者)×100」により算出した。

資料:「令和3年度 東京都の学校保健統計書」(東京都教育委員会)

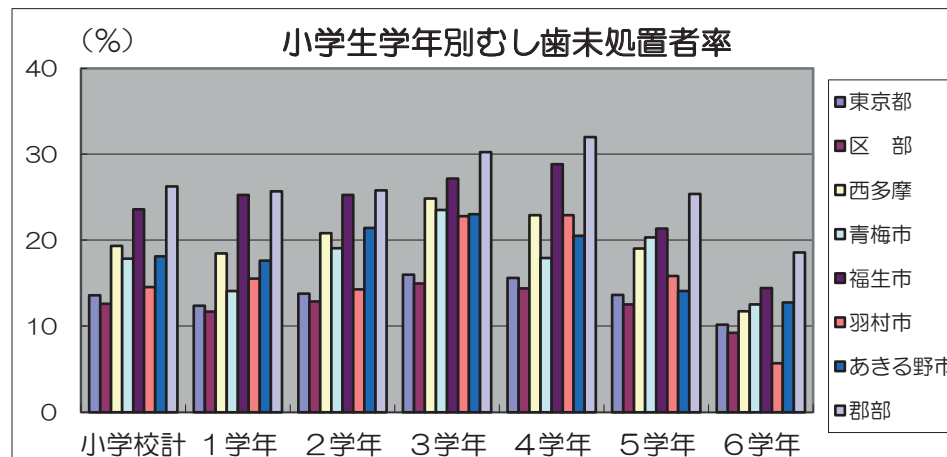
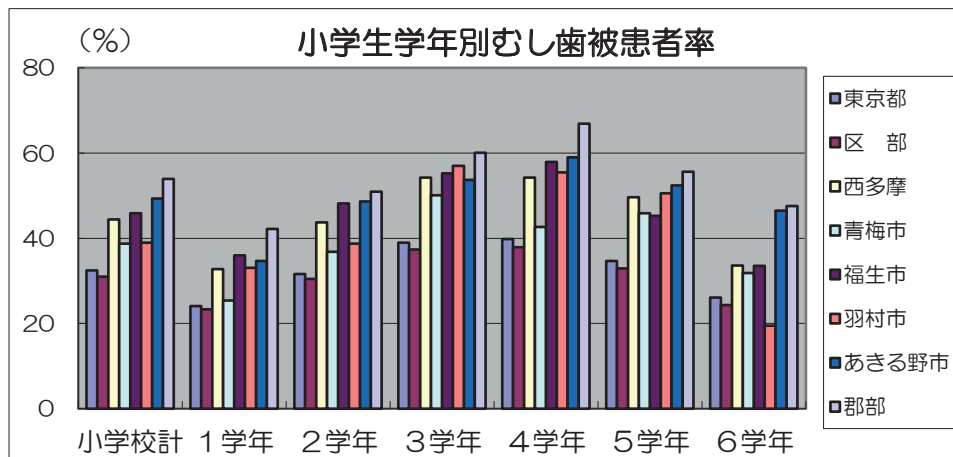
2 学校保健－(3)生徒の健康－②小学生のむし歯

令和3年4月～令和4年3月(単位:%)

区 分	計		第1学年			第2学年		第3学年		第4学年			第5学年		第6学年	
	むし歯		むし歯		永久歯の むし歯	むし歯		むし歯		むし歯		永久歯の むし歯	むし歯		むし歯	
	被患者 率	未処置者 率	被患者 率	未処置者 率	被患者 率	被患者 率	未処置者 率	被患者 率	未処置者 率	被患者 率	未処置者 率	被患者 率	被患者 率	未処置者 率	被患者 率	未処置者 率
東京都	32.47	13.58	24.11	12.38	1.75	31.60	13.79	38.93	16.00	39.79	15.60	11.39	34.66	13.64	26.09	10.15
区 部	30.97	12.61	23.30	11.69	1.59	30.43	12.87	37.32	14.95	37.88	14.38	10.12	32.92	12.53	24.29	9.23
多摩地域(市部)	35.05	15.28	25.48	13.59	2.06	33.65	15.47	41.75	17.83	43.02	17.71	13.61	37.61	15.54	29.05	11.69
多摩地域(郡部)	53.92	26.26	42.20	25.69	3.67	50.89	25.78	60.04	30.24	66.89	32.00	27.56	55.58	25.38	47.52	18.57
西多摩	44.42	19.33	32.76	18.46	2.01	43.69	20.80	54.22	24.83	54.24	22.91	20.08	49.60	19.01	33.63	11.74
青梅市	38.77	17.83	25.42	14.10	0.67	36.84	19.05	50.05	23.52	42.63	17.92	12.09	45.88	20.32	31.83	12.54
福生市	45.87	23.60	35.99	25.27	1.65	48.16	25.26	55.22	27.16	57.92	28.83	16.10	45.23	21.36	33.51	14.43
羽村市	39.00	14.55	33.08	15.54	2.01	38.71	14.29	56.95	22.78	55.46	22.91	23.77	50.54	15.85	19.51	5.70
あきる野市	49.30	18.11	34.65	17.64	2.99	48.60	21.43	53.68	23.00	59.01	20.49	25.87	52.39	14.09	46.44	12.77
瑞穂町	52.50	28.89	42.37	27.54	3.39	52.42	28.23	56.40	28.80	69.42	38.84	27.69	48.03	28.35	46.37	21.77
日の出町	56.90	22.80	42.94	24.71	2.35	50.89	23.08	66.67	31.03	64.61	23.60	26.40	66.46	20.73	50.26	14.29
檜原村	50.98	27.45	50.00	33.33	-	33.33	-	61.54	46.15	28.57	28.57	14.29	50.00	20.00	83.33	33.33
奥多摩町	47.95	23.97	33.33	12.50	16.67	41.67	29.17	50.00	30.77	69.57	26.09	39.13	62.07	27.59	25.00	15.00

注:「むし歯未処置者」とは、むし歯がある者のうち、処置が完了していない歯が1本以上ある者

資料:「令和3年度 東京都の学校保健統計書」(東京都教育委員会)



2 学校保健－(3)生徒の健康－③中学生のむし歯

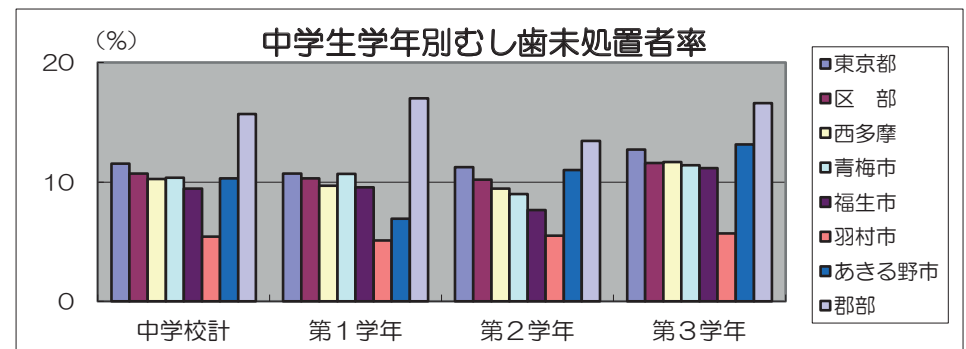
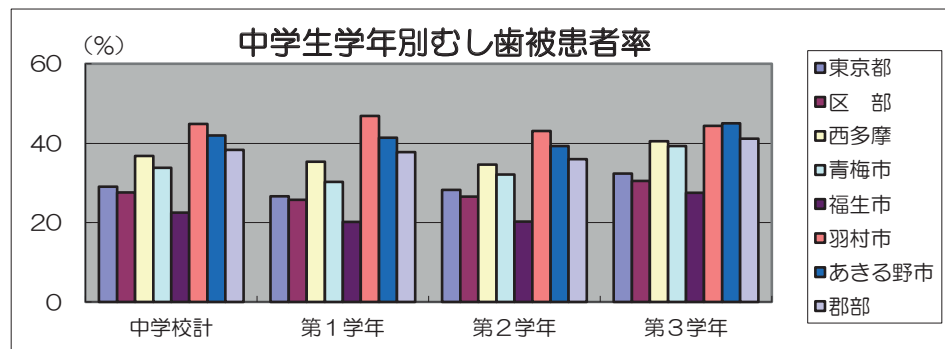
令和3年4月～令和4年3月(単位:%)

区 分	計		第1学年					第2学年		第3学年	
	むし歯		むし歯		永久歯の むし歯	歯肉の状態		むし歯		むし歯	
	被患者率	未処置者率	被患者率	未処置者率	被患者率	歯周 疾患者率	歯周疾患 要観察者率	被患者率	未処置者率	被患者率	未処置者率
東京都	29.04	11.55	26.62	10.73	22.57	2.48	13.58	28.24	11.25	32.38	12.72
区 部	27.56	10.70	25.74	10.31	21.75	2.43	15.19	26.49	10.22	30.56	11.61
多摩地域(市部)	31.50	13.04	28.11	11.58	23.97	2.56	10.83	31.10	13.04	35.41	14.54
多摩地域(郡部)	38.36	15.71	37.83	17.02	32.62	3.55	33.33	36.06	13.46	41.20	16.63
西 多 摩	36.84	10.25	35.38	9.67	30.64	2.58	17.19	34.68	9.44	40.51	11.68
青梅市	33.88	10.36	30.29	10.69	26.47	1.67	13.92	32.19	8.98	39.36	11.41
福生市	22.44	9.43	20.16	9.54	15.53	3.54	13.62	20.18	7.65	27.48	11.18
羽村市	44.89	5.41	46.92	5.10	44.16	0.85	4.67	43.10	5.48	44.44	5.67
あきる野市	42.01	10.32	41.47	6.91	34.27	3.95	22.43	39.37	11.01	45.09	13.15
瑞穂町	36.77	19.74	34.63	20.78	29.44	－	34.20	36.97	17.65	38.70	20.87
日の出町	41.97	7.92	45.06	11.11	38.89	9.26	35.19	36.42	5.96	44.16	6.49
檜原村	13.64	4.55	10.00	－	20.00	－	50.00	12.50	12.50	25.00	－
奥多摩町	37.88	31.82	30.00	30.00	25.00	－	－	31.58	21.05	48.15	40.74
都立中学校・ 中等教育学校(前期課程)	20.81	6.38	20.09	5.16	16.59	1.72	13.68	19.92	6.14	22.50	7.93

注 1: 「むし歯未処置者」とは、むし歯がある者のうち、処置が完了していない歯が1本以上ある者

2: 「東京都」には「都立中学校・中等教育学校(前期課程)」の数値を含めているが、「区部」以下には含めていない。

資料: 「令和3年度 東京都の学校保健統計書」(東京都教育委員会)



2 学校保健－(3)生徒の健康－④DMFT指数(中学校第1学年)

令和3年4月～令和4年3月

区 分	一人平均 D歯数	一人平均 M歯数	一人平均 F歯数	DMFT 指数	D歯率 (%)	M歯率 (%)	F歯率 (%)
東京都	0.19	0.01	0.35	0.55	34.08	1.88	64.03
区 部	0.18	0.01	0.34	0.53	33.88	2.31	63.81
多摩地域(市部)	0.21	0.01	0.38	0.60	34.74	1.28	63.99
多摩地域(郡部)	0.19	0.00	0.46	0.65	29.60	0.36	70.04
西 多 摩	0.14	0.00	0.65	0.79	17.36	0.55	82.09
青梅市	0.17	0.01	0.47	0.65	26.17	1.51	72.31
福生市	0.10	0.00	0.24	0.35	29.13	0.79	70.08
羽村市	0.08	－	1.26	1.34	6.32	－	93.68
あきる野市	0.11	0.00	0.83	0.94	11.79	0.15	88.06
瑞穂町	0.28	0.00	0.19	0.47	58.72	0.92	40.37
日の出町	0.06	－	0.92	0.98	6.29	－	93.71
檜原村	0.10	－	0.10	0.20	50.00	－	50.00
奥多摩町	0.35	－	－	0.35	100.00	－	－
都立中学校・ 中等教育学校(前期課程)	0.06	0.01	0.21	0.27	20.24	4.58	75.18

- 注 1: 数値「0.00」は、0.005未満
 2: DMFT指数は一人平均むし歯経験歯数
 3: D歯は、永久歯のむし歯で未処置の歯
 4: M歯は、むし歯が原因で失った永久歯
 5: F歯は、永久歯のむし歯で処置を完了した歯
 6: 「東京都」には「都立中学校・中等教育学校(前期課程)」の数値を含めているが、「区部」以下には含めていない。

資料: 「令和3年度 東京都の学校保健統計書」
(東京都教育委員会)

$$\text{平均D歯数} = \frac{\text{D歯数}}{\text{受診者数}} \quad \text{DMFT指数} = \frac{\text{D歯数} + \text{M歯数} + \text{F歯数}}{\text{受診者数}}$$

$$\text{D歯率} = \frac{\text{D歯数}}{\text{D歯数} + \text{M歯数} + \text{F歯数}} \times 100$$

2 学校保健－(3)生徒の健康－⑤アレルギー性皮膚疾患の割合(小学生)

令和3年4月～令和4年3月

区 分	第1学年			第2学年			第3学年		
	受診者数	被患者数	割合(%)	受診者数	被患者数	割合(%)	受診者数	被患者数	割合(%)
東京都	101,331	4,809	4.75	99,540	4,994	5.02	97,967	4,831	4.93
区 部	67,628	2,892	4.28	66,030	3,145	4.76	64,495	2,982	4.62
多摩地域(市部)	33,073	1,864	5.64	32,850	1,812	5.52	32,819	1,807	5.51
多摩地域(郡部)	436	47	10.78	453	28	6.18	465	38	8.17
西 多 摩	2,727	197	7.22	2,783	194	6.97	2,800	183	6.54
青梅市	897	73	8.14	871	70	8.04	931	65	6.98
福生市	364	25	6.87	382	27	7.07	337	17	5.04
羽村市	396	32	8.08	434	41	9.45	440	51	11.59
あきる野市	634	20	3.15	643	28	4.35	627	12	1.91
瑞穂町	236	40	16.95	250	25	10.00	252	26	10.32
日の出町	170	5	2.94	170	3	1.76	174	6	3.45
檜原村	6	1	16.67	9	-	-	13	3	23.08
奥多摩町	24	1	4.17	24	-	-	26	3	11.54

区 分	第4学年			第5学年			第6学年		
	受診者数	被患者数	割合(%)	受診者数	被患者数	割合(%)	受診者数	被患者数	割合(%)
東京都	97,051	4,738	4.88	97,718	4,820	4.93	97,260	4,822	4.96
区 部	63,387	2,899	4.57	63,430	2,937	4.63	62,498	2,983	4.77
多摩地域(市部)	33,022	1,806	5.47	33,641	1,843	5.48	34,093	1,796	5.27
多摩地域(郡部)	445	28	6.29	468	33	7.05	474	32	6.75
西 多 摩	2,922	179	6.13	3,003	194	6.46	3,074	202	6.57
青梅市	940	75	7.98	944	76	8.05	1,032	78	7.56
福生市	386	17	4.40	398	24	6.03	395	21	5.32
羽村市	464	45	9.70	467	42	8.99	482	54	11.20
あきる野市	687	14	2.04	726	19	2.62	691	17	2.46
瑞穂町	239	23	9.62	260	26	10.00	256	23	8.98
日の出町	176	5	2.84	169	5	2.96	192	9	4.69
檜原村	7	-	-	10	1	10.00	6	-	-
奥多摩町	23	-	-	29	1	3.45	20	-	-

注：1年以内にじん麻疹やアトピー性皮膚炎などと判定された者。

資料：「令和3年度 東京都の学校保健統計書」(東京都教育委員会)

2 学校保健－(3)生徒の健康－⑥アレルギー性皮膚疾患の割合(中学生)

令和3年4月～令和4年3月

区 分	第1学年			第2学年			第3学年		
	受診者数	被患者数	割合(%)	受診者数	被患者数	割合(%)	受診者数	被患者数	割合(%)
東京都	76,961	3,354	4.36	75,454	3,099	4.11	74,113	2,971	4.01
区 部	45,263	1,687	3.73	44,040	1,641	3.73	43,290	1,529	3.53
多摩地域(市部)	29,588	1,607	5.43	29,379	1,398	4.76	28,800	1,393	4.84
多摩地域(郡部)	427	23	5.39	424	21	4.95	424	16	3.77
西 多 摩	3,001	176	5.86	2,846	168	5.90	2,858	181	6.33
青梅市	1,030	95	9.22	1,013	94	9.28	986	94	9.53
福生市	367	9	2.45	319	4	1.25	316	9	2.85
羽村市	463	18	3.89	424	14	3.30	433	18	4.16
あきる野市	714	31	4.34	666	35	5.26	699	44	6.29
瑞穂町	239	12	5.02	244	12	4.92	236	10	4.24
日の出町	158	9	5.70	153	7	4.58	155	5	3.23
檜原村	10	-	-	8	-	-	5	-	-
奥多摩町	20	2	10.00	19	2	10.53	28	1	3.57
都立中学校・ 中等教育学校(前期課程)	1,516	29	1.91	1,419	27	1.90	1,403	20	1.43

注1: 1年以内にじん麻疹やアトピー性皮膚炎などと判定された者。

注2: 「東京都」には「都立中学校・中等教育学校(前期課程)」の数値を含めているが、「区部」以下には含めていない。

資料: 「令和3年度 東京都の学校保健統計書」(東京都教育委員会)

2 学校保健－(3)生徒の健康－⑦ぜん息の割合(小学生)

令和3年4月～令和4年3月

区 分	第1学年			第2学年			第3学年		
	受診者数	被患者数	割合(%)	受診者数	被患者数	割合(%)	受診者数	被患者数	割合(%)
東京都	101,331	3,551	3.50	99,540	3,342	3.36	97,967	3,257	3.32
区 部	67,628	2,280	3.37	66,030	2,198	3.33	64,495	2,095	3.25
多摩地域(市部)	33,073	1,251	3.78	32,850	1,119	3.41	32,819	1,140	3.47
多摩地域(郡部)	436	16	3.67	453	12	2.65	465	10	2.15
西 多 摩	2,727	98	3.59	2,783	102	3.67	2,800	109	3.89
青梅市	897	33	3.68	871	39	4.48	931	33	3.54
福生市	364	15	4.12	382	22	5.76	337	28	8.31
羽村市	396	18	4.55	434	12	2.76	440	20	4.55
あきる野市	634	16	2.52	643	17	2.64	627	18	2.87
瑞穂町	236	14	5.93	250	10	4.00	252	8	3.17
日の出町	170	2	1.18	170	1	0.59	174	2	1.15
檜原村	6	-	-	9	1	11.11	13	-	-
奥多摩町	24	-	-	24	-	-	26	-	-

区 分	第4学年			第5学年			第6学年		
	受診者数	被患者数	割合(%)	受診者数	被患者数	割合(%)	受診者数	被患者数	割合(%)
東京都	97,051	3,230	3.33	97,718	3,072	3.14	97,260	2,960	3.04
区 部	63,387	2,070	3.27	63,430	1,998	3.15	62,498	1,939	3.10
多摩地域(市部)	33,022	1,137	3.44	33,641	1,050	3.12	34,093	1,009	2.96
多摩地域(郡部)	445	8	1.80	468	10	2.14	474	7	1.48
西 多 摩	2,922	106	3.63	3,003	106	3.53	3,074	115	3.74
青梅市	940	52	5.53	944	47	4.98	1,032	60	5.81
福生市	386	22	5.70	398	16	4.02	395	16	4.05
羽村市	464	10	2.16	467	14	3.00	482	15	3.11
あきる野市	687	14	2.04	726	19	2.62	691	17	2.46
瑞穂町	239	5	2.09	260	9	3.46	256	7	2.73
日の出町	176	2	1.14	169	-	-	192	-	-
檜原村	7	-	-	10	-	-	6	-	-
奥多摩町	23	1	4.35	29	1	3.45	20	-	-

注：1年以内に「気管支ぜん息」と判定された、または医療機関で経過観察管理中の者

資料：「令和3年度 東京都の学校保健統計書」(東京都教育委員会)

2 学校保健－(3)生徒の健康－⑧ぜん息の割合(中学生)

令和3年4月～令和4年3月

区 分	第1学年			第2学年			第3学年		
	受診者数	被患者数	割合(%)	受診者数	被患者数	割合(%)	受診者数	被患者数	割合(%)
東京都	76,961	2,177	2.83	75,454	2,268	3.01	74,113	2,188	2.95
区 部	45,263	1,245	2.75	44,040	1,298	2.95	43,290	1,196	2.76
多摩地域(市部)	29,588	853	2.88	29,379	905	3.08	28,800	936	3.25
多摩地域(郡部)	427	27	6.32	424	16	3.77	424	14	3.30
西 多 摩	3,001	102	3.40	2,846	108	3.79	2,858	119	4.16
青梅市	1,030	29	2.82	1,013	58	5.73	986	51	5.17
福生市	367	7	1.91	319	5	1.57	316	12	3.80
羽村市	463	21	4.54	424	11	2.59	433	14	3.23
あきる野市	714	18	2.52	666	18	2.70	699	28	4.01
瑞穂町	239	15	6.28	244	11	4.51	236	8	3.39
日の出町	158	10	6.33	153	3	1.96	155	5	3.23
檜原村	10	1	10.00	8	－	－	5	－	－
奥多摩町	20	1	5.00	19	2	10.53	28	1	3.57
都立中学校・ 中等教育学校(前期課程)	1,516	46	3.03	1,419	41	2.89	1,403	37	2.64

注 1: 1年以内に「気管支ぜん息」と判定された、または医療機関で経過観察管理中の者

注 2: 「東京都」には「都立中学校・中等教育学校(前期課程)」の数値を含めているが、「区部」以下には含めていない。

資料: 「令和3年度 東京都の学校保健統計書」(東京都教育委員会)

2 学校保健－(3)生徒の健康－⑨栄養状況(小学校男子)

令和3年4月～令和4年3月

区 分	第1学年			第2学年			第3学年		
	受診者数	肥満傾向数	肥満割合(%)	受診者数	肥満傾向数	肥満割合(%)	受診者数	肥満傾向数	肥満割合(%)
東京都	51,986	396	0.76	51,234	593	1.16	50,385	819	1.63
区 部	34,819	262	0.75	33,980	426	1.25	33,183	552	1.66
多摩地域(市部)	16,856	133	0.79	16,910	164	0.97	16,877	263	1.56
多摩地域(郡部)	220	1	0.45	230	3	1.30	229	4	1.75
西 多 摩	1,350	8	0.59	1,465	11	0.75	1,402	16	1.14
青梅市	435	2	0.46	466	1	0.21	480	4	0.83
福生市	174	1	0.57	199	4	2.01	172	1	0.58
羽村市	214	1	0.47	233	1	0.43	211	2	0.95
あきる野市	307	3	0.98	337	2	0.59	310	5	1.61
瑞穂町	117	-	-	125	-	-	121	-	-
日の出町	87	1	1.15	87	3	3.45	91	4	4.40
檜原村	1	-	-	7	-	-	7	-	-
奥多摩町	15	-	-	11	-	-	10	-	-

区 分	第4学年			第5学年			第6学年		
	受診者数	肥満傾向数	肥満割合(%)	受診者数	肥満傾向数	肥満割合(%)	受診者数	肥満傾向数	肥満割合(%)
東京都	50,257	1,207	2.40	50,675	1,334	2.63	50,352	1,250	2.48
区 部	32,933	809	2.46	33,128	894	2.70	32,446	816	2.51
多摩地域(市部)	16,981	390	2.30	17,230	432	2.51	17,577	427	2.43
多摩地域(郡部)	235	7	2.98	230	8	3.48	232	5	2.16
西 多 摩	1,535	29	1.89	1,516	42	2.77	1,596	21	1.32
青梅市	484	8	1.65	482	4	0.83	544	5	0.92
福生市	197	4	2.03	193	9	4.66	204	4	1.96
羽村市	238	3	1.26	239	3	1.26	262	-	-
あきる野市	381	7	1.84	372	18	4.84	354	7	1.98
瑞穂町	118	-	-	129	1	0.78	128	2	1.56
日の出町	96	7	7.29	82	7	8.54	93	3	3.23
檜原村	3	-	-	6	-	-	2	-	-
奥多摩町	18	-	-	13	-	-	9	-	-

注：肥満傾向数とは、学校医により肥満傾向で特に注意を要すると判定された者の数

資料：「令和3年度 東京都の学校保健統計書」(東京都教育委員会)

2 学校保健－(3)生徒の健康－⑩栄養状況(小学校女子)

令和3年4月～令和4年3月

区 分	第1学年			第2学年			第3学年		
	受診者数	肥満傾向数	肥満割合(%)	受診者数	肥満傾向数	肥満割合(%)	受診者数	肥満傾向数	肥満割合(%)
東京都	49,345	277	0.56	48,306	434	0.90	47,582	495	1.04
区 部	32,809	174	0.53	32,050	286	0.89	31,312	331	1.06
多摩地域(市部)	16,217	103	0.64	15,940	145	0.91	15,942	162	1.02
多摩地域(郡部)	216	-	-	223	2	0.90	236	2	0.85
西多摩	1,377	4	0.29	1,318	8	0.61	1,398	8	0.57
青梅市	462	-	-	405	4	0.99	451	3	0.67
福生市	190	-	-	183	2	1.09	165	1	0.61
羽村市	182	-	-	201	-	-	229	1	0.44
あきる野市	327	4	1.22	306	-	-	317	1	0.32
瑞穂町	119	-	-	125	1	0.80	131	-	-
日の出町	83	-	-	83	1	1.20	83	2	2.41
檜原村	5	-	-	2	-	-	6	-	-
奥多摩町	9	-	-	13	-	-	16	-	-

区 分	第4学年			第5学年			第6学年		
	受診者数	肥満傾向数	肥満割合(%)	受診者数	肥満傾向数	肥満割合(%)	受診者数	肥満傾向数	肥満割合(%)
東京都	46,794	552	1.18	47,043	589	1.25	46,908	585	1.25
区 部	30,454	357	1.17	30,302	396	1.31	30,052	361	1.20
多摩地域(市部)	16,041	188	1.17	16,411	188	1.15	16,516	222	1.34
多摩地域(郡部)	210	6	2.86	238	5	2.10	242	1	0.41
西多摩	1,387	14	1.01	1,487	16	1.08	1,478	12	0.81
青梅市	456	3	0.66	462	4	0.87	488	2	0.41
福生市	189	2	1.06	205	4	1.95	191	4	2.09
羽村市	226	1	0.44	228	1	0.44	220	1	0.45
あきる野市	306	2	0.65	354	2	0.56	337	4	1.19
瑞穂町	121	-	-	131	1	0.76	128	1	0.78
日の出町	80	6	7.50	87	4	4.60	99	-	-
檜原村	4	-	-	4	-	-	4	-	-
奥多摩町	5	-	-	16	-	-	11	-	-

注：肥満傾向数とは、学校医により肥満傾向で特に注意を要すると判定された者の数

資料：「令和3年度 東京都の学校保健統計書」(東京都教育委員会)

2 学校保健－(3)生徒の健康－⑪栄養状況(中学校男子)

令和3年4月～令和4年3月

区 分	第1学年			第2学年			第3学年		
	受診者数	肥満傾向数	肥満割合(%)	受診者数	肥満傾向数	肥満割合(%)	受診者数	肥満傾向数	肥満割合(%)
東京都	40,157	518	1.29	39,492	460	1.16	38,521	399	1.04
区 部	23,794	367	1.54	23,329	337	1.44	22,750	282	1.24
多摩地域(市部)	15,326	144	0.94	15,181	119	0.78	14,764	106	0.72
多摩地域(郡部)	233	5	2.15	216	3	1.39	235	5	2.13
西 多 摩	1,551	19	1.23	1,438	14	0.97	1,479	12	0.81
青梅市	521	10	1.92	497	8	1.61	522	6	1.15
福生市	198	－	－	158	－	－	145	－	－
羽村市	231	4	1.73	220	3	1.36	215	1	0.47
あきる野市	368	－	－	347	－	－	362	－	－
瑞穂町	128	3	2.34	131	2	1.53	132	3	2.27
日の出町	83	－	－	74	－	－	81	－	－
檜原村	7	－	－	4	－	－	3	－	－
奥多摩町	15	2	13.33	7	1	14.29	19	2	10.53
都立中学校・ 中等教育学校(前期課程)	713	－	－	675	－	－	650	－	－

注 1: 肥満傾向数とは、学校医により肥満傾向で特に注意を要すると判定された者の数

注 2: 「東京都」には「都立中学校・中等教育学校(前期課程)」の数値を含めているが、「区部」以下には含めていない。

資料: 「令和3年度 東京都の学校保健統計書」(東京都教育委員会)

2 学校保健－(3)生徒の健康－⑫栄養状況(中学校女子)

令和3年4月～令和4年3月

区 分	第1学年			第2学年			第3学年		
	受診者数	肥満傾向数	肥満割合(%)	受診者数	肥満傾向数	肥満割合(%)	受診者数	肥満傾向数	肥満割合(%)
東京都	36,804	218	0.59	35,962	238	0.66	35,592	205	0.58
区 部	21,469	151	0.70	20,711	170	0.82	20,540	147	0.72
多摩地域(市部)	14,262	67	0.47	14,198	59	0.42	14,036	56	0.40
多摩地域(郡部)	194	-	-	208	-	-	189	-	-
西 多 摩	1,450	4	0.28	1,408	4	0.28	1,379	2	0.15
青梅市	509	3	0.59	516	3	0.58	464	1	0.22
福生市	169	-	-	161	-	-	171	-	-
羽村市	232	1	0.43	204	1	0.49	218	1	0.46
あきる野市	346	-	-	319	-	-	337	-	-
瑞穂町	111	-	-	113	-	-	104	-	-
日の出町	75	-	-	79	-	-	74	-	-
檜原村	3	-	-	4	-	-	2	-	-
奥多摩町	5	-	-	12	-	-	9	-	-
都立中学校・ 中等教育学校(前期課程)	803	-	-	744	5	0.67	753	1	0.13

注 1: 肥満傾向数とは、学校医により肥満傾向で特に注意を要すると判定された者の数

注 2: 「東京都」には「都立中学校・中等教育学校(前期課程)」の数値を含めているが、「区部」以下には含めていない。

資料: 「令和3年度 東京都の学校保健統計書」(東京都教育委員会)