

やくぶつらんよう がい
薬物乱用の害

やくぶつらんよう
★薬物乱用ってなに？

やくぶつらんよう きけん まやく かくせいざい やくぶつ ふせい つか
薬物乱用とは、危険ドラッグ、麻薬、覚醒剤やシンナーなどの薬物を不正に使う
ことです。お医者さんで出されたり、お薬屋さんで買った風邪薬や花粉症の薬など
いしや だ くすりや か かぜぐすり かふんしょう くすり
を不正に使用しても薬物乱用になります。

いち どつか やくぶつらんよう やくぶつらんよう つか ひと ところ からだ こわ
一度使っただけでも「薬物乱用」です。薬物乱用は使った人の心や体を壊すだけ
げんかく もうそう じゅうたい じげん じこ お
でなく、幻覚や妄想（※）などにより重大な事件や事故を起こします。

らんよう おも やくぶつ
乱用される主な薬物



☆誘ってくる人は、別の呼び名を使っているので、だまされないように！！

きけん
危険ドラッグ

きけん まやく かくせいざい ぶつ
危険ドラッグは、麻薬、覚醒剤などと同じような
きょう ち もの けんこう がい
作用を持つ物もあり、健康を害するおそれがあるたい
へん 危険な薬物です。

かんそうしょくぶつ えきたい ぶんまつ
乾燥植物（ハーブ）、液体（リキッド）、粉末（パ
ウダー）などいろいろなタイプがあります。



かくせいざい
覚醒剤



☆別の呼び名
エス
スピード
アイス
シャブ

エムディーエムエー まやく
MDMA（麻薬）



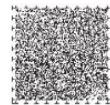
☆別の呼び名
エクスタシー
X（エックス）
バツ
タマ

たい ま
大麻



☆別の呼び名
マリファナ
ハッパ
チョコ
クサ
ガンジャ

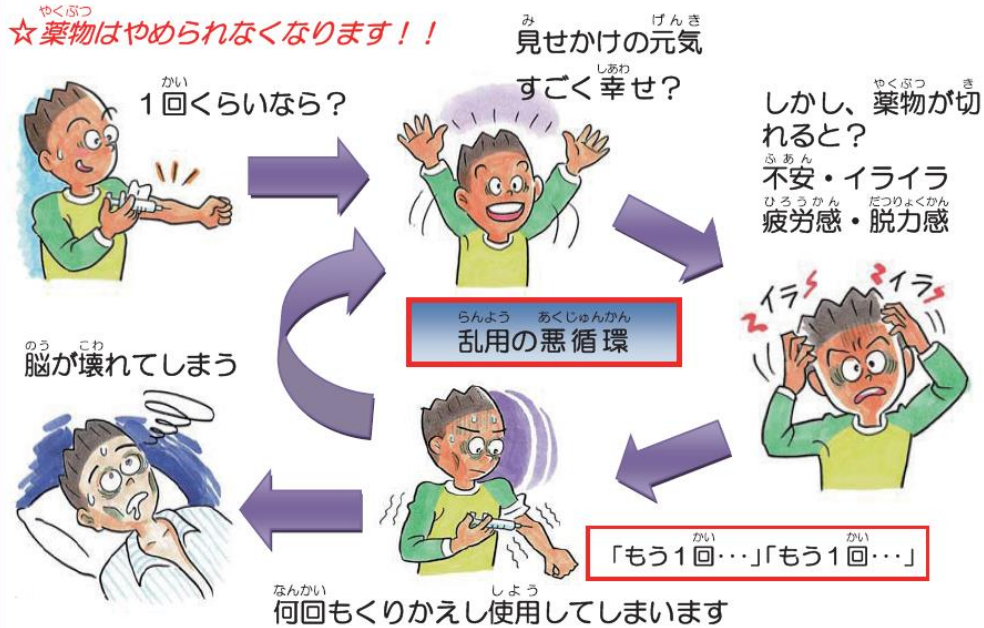
（※）幻覚とは、実際に見えないものが見えたり、聞こえない音が聞こえたりする現象のことです。
（※）妄想とは、誰かが自分の悪口を言っているとか、自分を殺そうとしている、などと、ありもしない疑いを他の人にかけてたりすることです。



やくぶつらんよう がい
薬物乱用の害

やくぶつ らんよう
★薬物を乱用するとどうなってしまうの？

1回くらいならという軽い気持ちで使用してしまうと、やみつきになり、自分ではやめられなくなってしまう。「1回くらいなら」という気持ちがあなたの人生を台無しにしまいます。



やくぶつらんよう ゆうわく
薬物乱用への誘惑は、あらゆる所に存在します。友達・知人から誘われたり、インターネットやスマートフォンなどを利用して知り合った相手から誘われるケースもあります。薬物を誘う人は、手を代え、品を代え、あなたを狙っています。勇気を持って断ることが大切です。

じぶん だいじょうぶ やくぶつ ゆうわく みちか
★自分だけは大丈夫？ 薬物の誘惑はあなたの身近にあります！！

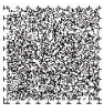


あま ことば
甘い言葉にだま
される
「ダイエットに効
く、疲れがとれる。」



なままいしき
仲間意識から
「自分一人やらな
いと、仲間はずれに
される。」

ゆう
ストレス、憂うつから
のが
逃れたい
「嫌なことを
わす
忘れたい。」



こうきしん
好奇心から
「1回試して
みたかった。」



パート4 ^{さそ}誘われてもうまく ^{ことわ}断るには

たばこやお酒、薬物の誘いから自分を守るために、日ごろからその場面をイメージして自分なりの断り方を身につけておきましょう。

その1 ^{じぶん}自分の言葉で ^{ことわ}下の円を埋めてみよう!!

ヒント

- ☆ その場をはなれる
- ☆ はっきりノーと言う
- ☆ 理由を言う
- ☆ 気持ちを言う
- ☆ 話を変える
- ☆ 断る言葉をくりかえす



これを飲むとやせられるよ。(薬物)



少しだけ飲んでみろよ。(お酒・薬物)

みんな吸っているよ。
友達だったら吸えよ。(たばこ)



ジュースみたいだぜ。(お酒)



怖いのか? かって悪いな!
(たばこ・お酒・薬物)



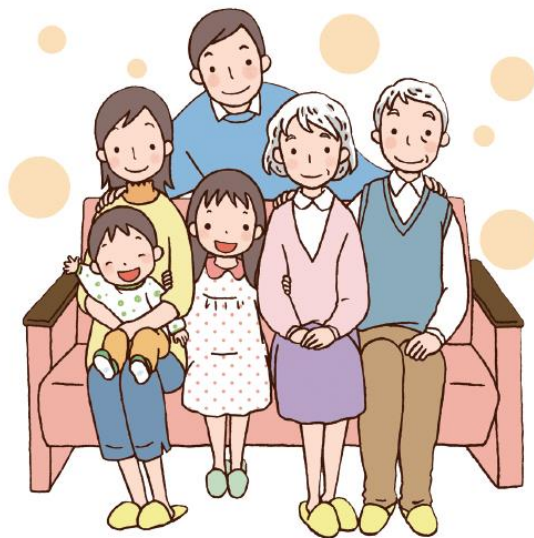
その2 ^{つぎ}次のことに ^{ちゅうい}注意して

みんなで練習してみよう!!

- ☆ 誘われる場面を思いうかべる。
- ☆ 実際に声を出す。
- ☆ 身振り・手振りをまじえる。



けん こう からだ
いつまでも健康な体でいるために
じぶん たい せつ
～自分を大切にね～



あなたは、^{じぶん}自分にとっても、^{かぞく}家族にとっても、^{しゃかい}社会にとっても
^{ぞんざい}かけがえのない存在なのです。

いつまでも健康な体でいよう ～自分を大切にね～

平成29年 6月発行 登録番号 第 4 号
編集・発行 東京都西多摩保健所 青梅市東青梅5-19-6
電話0428(22)6141(代)
印刷 株式会社 成和印刷

