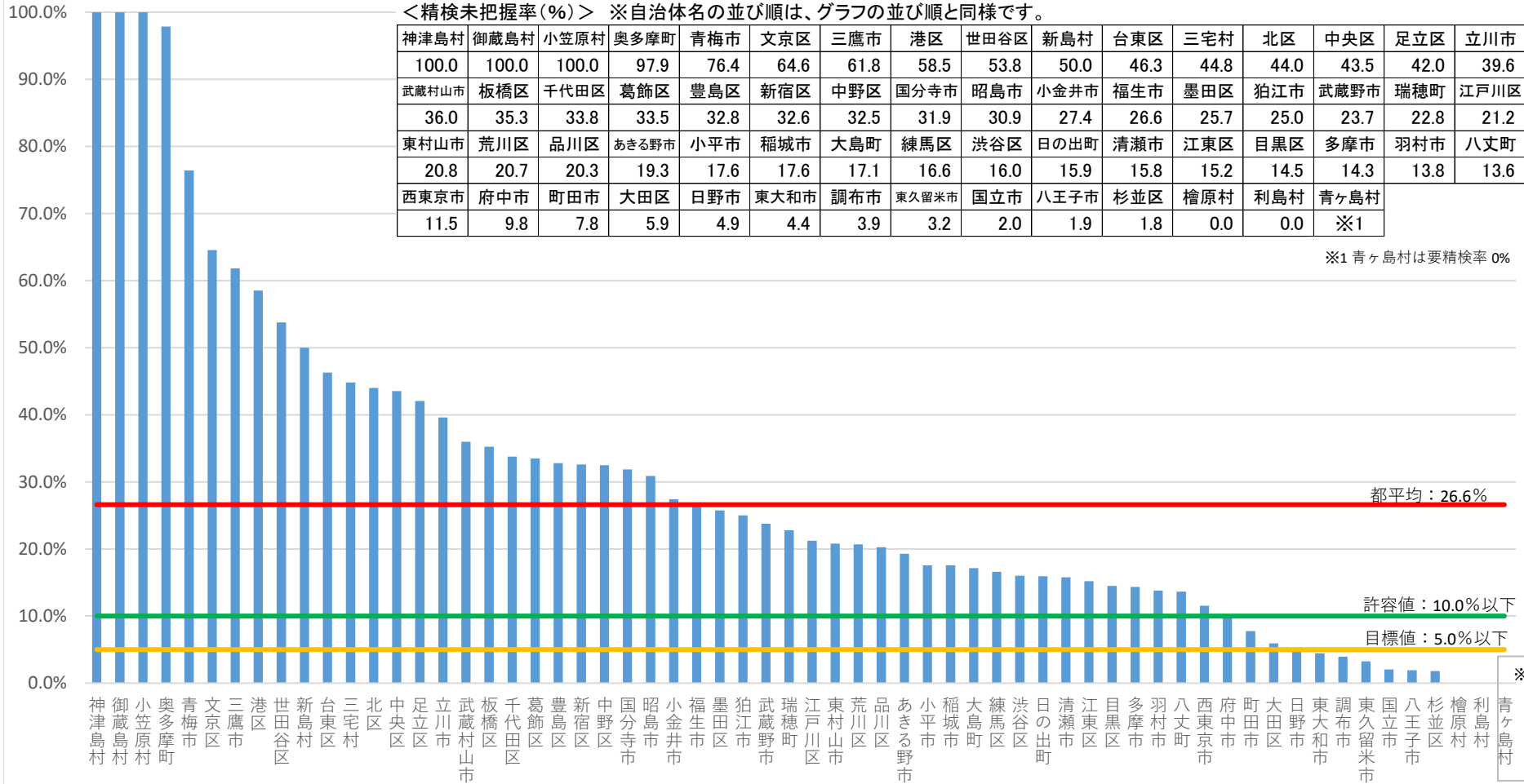


大腸がん検診 精検未把握率（令和2年度、男性）（％）

＜精検未把握率（％）＞ ※自治体名の並び順は、グラフの並び順と同様です。

神津島村	御蔵島村	小笠原村	奥多摩町	青梅市	文京区	三鷹市	港区	世田谷区	新島村	台東区	三宅村	北区	中央区	足立区	立川市
100.0	100.0	100.0	97.9	76.4	64.6	61.8	58.5	53.8	50.0	46.3	44.8	44.0	43.5	42.0	39.6
武蔵村山市	板橋区	千代田区	葛飾区	豊島区	新宿区	中野区	国分寺市	昭島市	小金井市	福生市	墨田区	狛江市	武蔵野市	瑞穂町	江戸川区
36.0	35.3	33.8	33.5	32.8	32.6	32.5	31.9	30.9	27.4	26.6	25.7	25.0	23.7	22.8	21.2
東村山市	荒川区	品川区	あきる野市	小平市	稲城市	大島町	練馬区	渋谷区	日の出町	清瀬市	江東区	目黒区	多摩市	羽村市	八丈町
20.8	20.7	20.3	19.3	17.6	17.6	17.1	16.6	16.0	15.9	15.8	15.2	14.5	14.3	13.8	13.6
西東京市	府中市	町田市	大田区	日野市	東大和市	調布市	東久留米市	国立市	八王子市	杉並区	檜原村	利島村	青ヶ島村		
11.5	9.8	7.8	5.9	4.9	4.4	3.9	3.2	2.0	1.9	1.8	0.0	0.0	※1		

※1 青ヶ島村は要精検率 0%



精検未把握率（％）＝ 精検未把握者数 / 要精検者数

許容値：10%以下（「今後の我が国におけるがん検診事業評価の在り方について報告書 平成20年3月 がん検診事業の評価に関する委員会」より）

目標値：5%以下（「今後の我が国におけるがん検診事業評価の在り方について報告書 平成20年3月 がん検診事業の評価に関する委員会」より）

このページでは、各自治体からの報告をもとに精検未把握者数（分子）の定義が自治体間で異なるよう都が確認した値を示しています。

（令和4年度東京都がん検診精度管理評価事業）