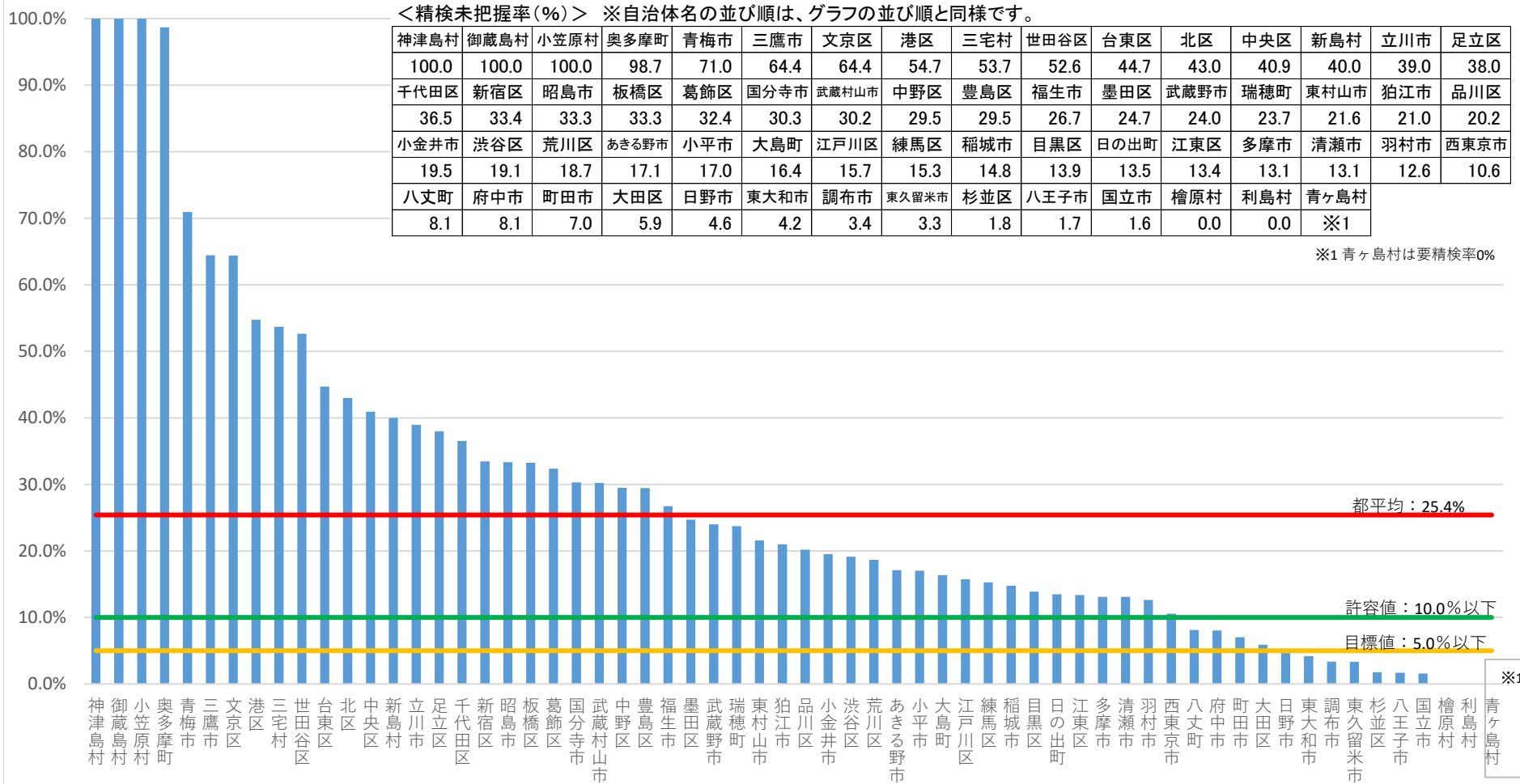


大腸がん検診 精検未把握率（令和2年度、男女計）（％）

＜精検未把握率（％）＞ ※自治体名の並び順は、グラフの並び順と同様です。

| | | | | | | | | | | | | | | | |
|-------|-------|-------|-------|------|------|-------|-------|------|------|------|------|------|------|------|------|
| 神津島村 | 御蔵島村 | 小笠原村 | 奥多摩町 | 青梅市 | 三鷹市 | 文京区 | 港区 | 三宅村 | 世田谷区 | 台東区 | 北区 | 中央区 | 新島村 | 立川市 | 足立区 |
| 100.0 | 100.0 | 100.0 | 98.7 | 71.0 | 64.4 | 64.4 | 54.7 | 53.7 | 52.6 | 44.7 | 43.0 | 40.9 | 40.0 | 39.0 | 38.0 |
| 千代田区 | 新宿区 | 昭島市 | 板橋区 | 葛飾区 | 国分寺市 | 武蔵村山市 | 中野区 | 豊島区 | 福生市 | 墨田区 | 武蔵野市 | 瑞穂町 | 東村山市 | 狛江市 | 品川区 |
| 36.5 | 33.4 | 33.3 | 33.3 | 32.4 | 30.3 | 30.2 | 29.5 | 29.5 | 26.7 | 24.7 | 24.0 | 23.7 | 21.6 | 21.0 | 20.2 |
| 小金井市 | 渋谷区 | 荒川区 | あきる野市 | 小平市 | 大島町 | 江戸川区 | 練馬区 | 稲城市 | 目黒区 | 日の出町 | 江東区 | 多摩市 | 清瀬市 | 羽村市 | 西東京市 |
| 19.5 | 19.1 | 18.7 | 17.1 | 17.0 | 16.4 | 15.7 | 15.3 | 14.8 | 13.9 | 13.5 | 13.4 | 13.1 | 13.1 | 12.6 | 10.6 |
| 八丈町 | 府中市 | 町田市 | 大田区 | 日野市 | 東大和市 | 調布市 | 東久留米市 | 杉並区 | 八王子市 | 国立市 | 檜原村 | 利島村 | 青ヶ島村 | | |
| 8.1 | 8.1 | 7.0 | 5.9 | 4.6 | 4.2 | 3.4 | 3.3 | 1.8 | 1.7 | 1.6 | 0.0 | 0.0 | ※1 | | |

※1 青ヶ島村は要精検率0%



精検未把握率（％）＝ 精検未把握者数 / 要精検者数

許容値：10%以下（「今後の我が国におけるがん検診事業評価の在り方について報告書 平成20年3月 がん検診事業の評価に関する委員会」より）

目標値：5%以下（「今後の我が国におけるがん検診事業評価の在り方について報告書 平成20年3月 がん検診事業の評価に関する委員会」より）

このページでは、各自治体からの報告をもとに精検未把握者数（分子）の定義が自治体間で異ならないよう都が確認した値を示しています。