

東京都肝炎対策キャラクター デザインマニュアル





◆キャラクターコンセプト

肝炎ウイルス検診は1度受けるだけでよいものです。
肝炎ウイルス検診で陽性となった場合は、肝臓専門医を受診
しましょう。

「肝臓」と「ゾウ」を組み合わせ「かんぞう」とすることで親しみ
やすいイメージと強制しない控えめさを持ち合わせたキャラク
ターになっています。

東京都肝炎対策キャラクター【色分け指定 4色】

- ◆ カラーで使用する場合
印刷・看板・キャラクターグッズなど



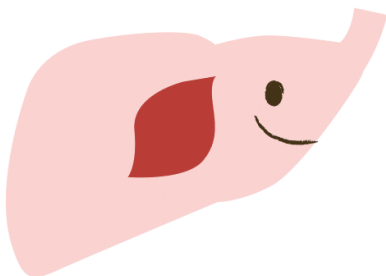
プロセスカラー (CMYK)

- BL100%
- M50%+Y100%
- C30%+M90%+Y90%
- M20%+Y10%
- C40%+M50%+Y80%+K70%

特色

- DIC582
- DIC205
- DIC236
- DIC2013
- DIC347

- ◆ キャラクター単体でカラーを使用する場合
印刷・看板・キャラクターグッズなど

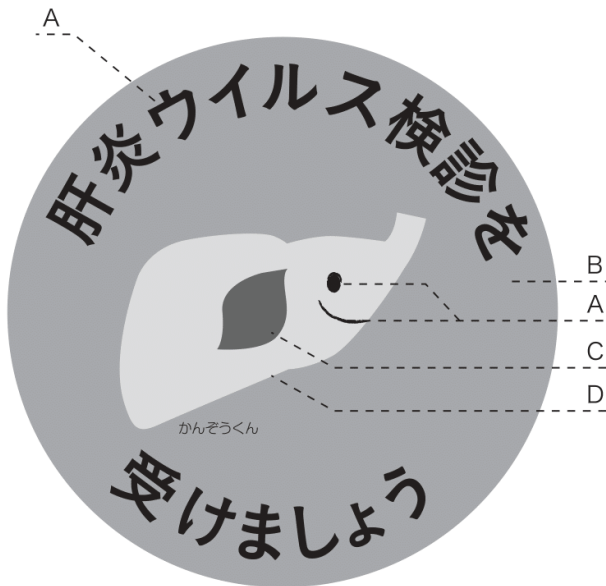


プロセスカラー (CMYK)

- C30%+M90%+Y90%
- M20%+Y10%
- C40%+M50%+Y80%+K70%

東京都肝炎対策キャラクター【色分け指定 単色】

- ◆ 単色で網掛けを使用する場合
印刷・看板・サイン・新聞など



単色 (BL)

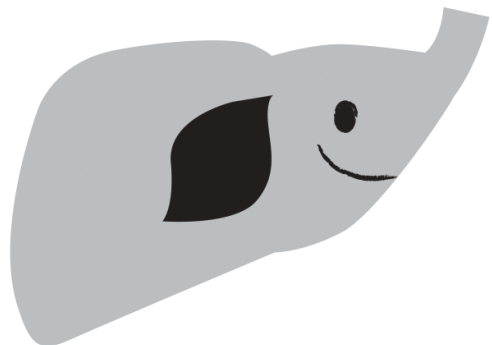
- A. 文字・目・口 ● BL100%
- B. 円のベース ● BL40%
- C. 耳 ● BL70%
- D. からだ ● BL15%

- ◆ 単色でベタを使用する場合
印刷・看板・サイン・新聞など



● BL100%

- ◆ キャラクター単体で単色を使用する場合
印刷・看板・サイン・新聞など

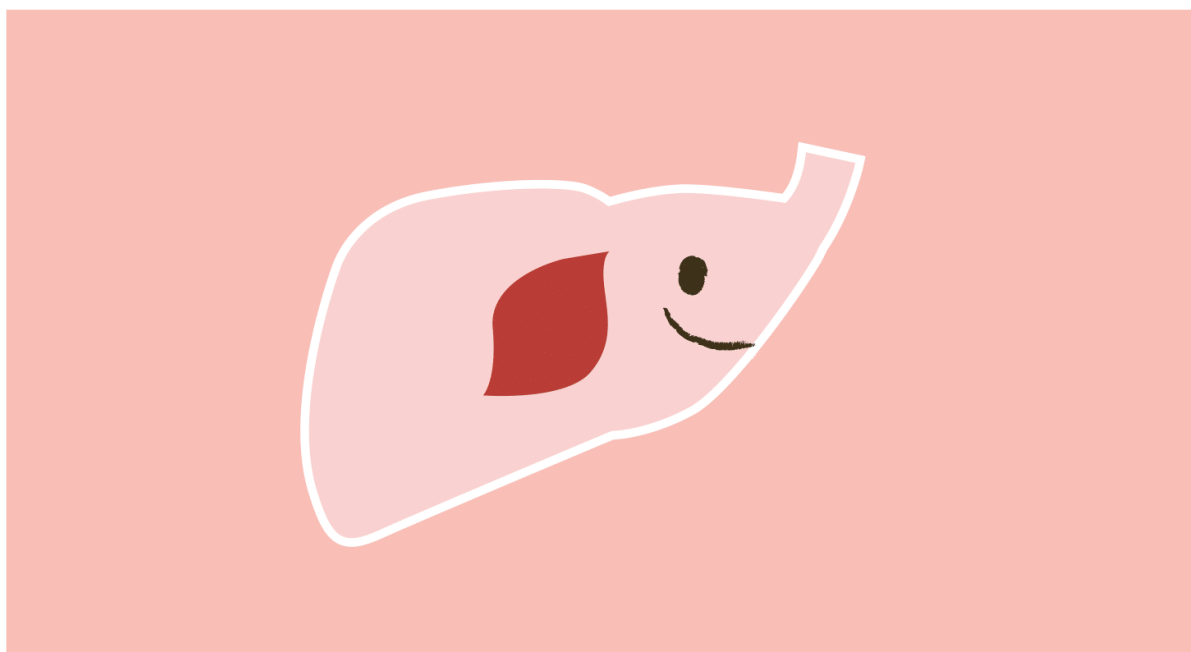


● BL30%

● BL100%

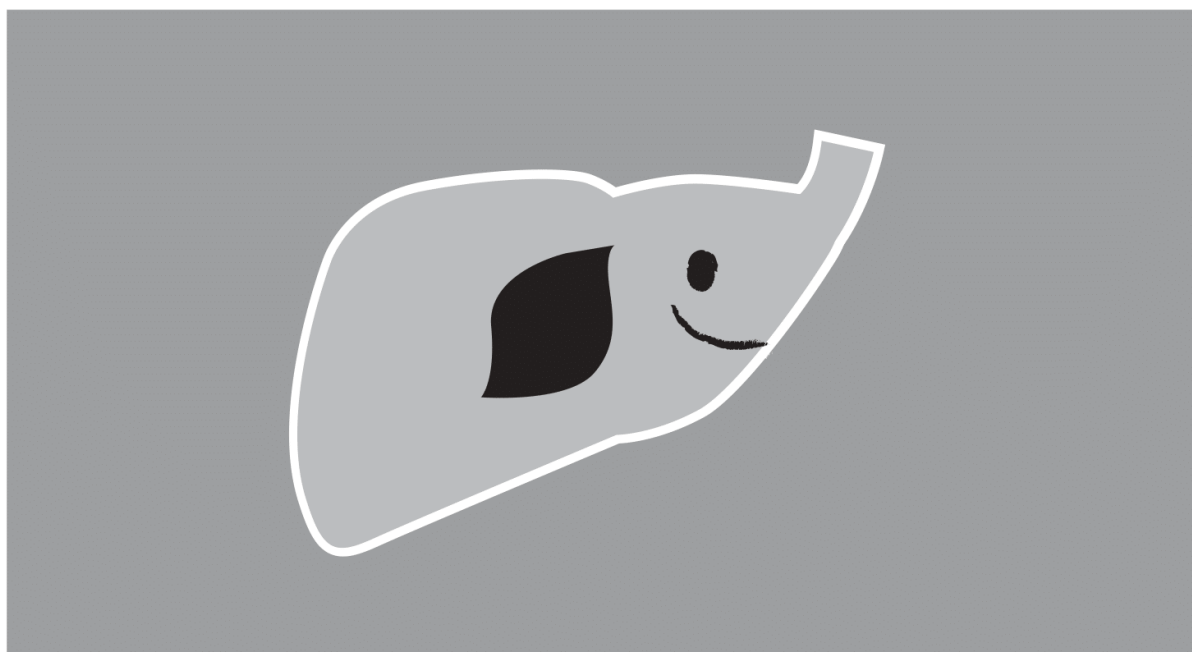
東京都肝炎対策キャラクター【アウトライン 4色】

◆ 背景色が類似する場合は、白フチのアウトラインをつけてください。



東京都肝炎対策キャラクター【アウトライン 単色】

- ◆ 背景色が類似する場合は、白フチのアウトラインをつけてください。



東京都肝炎対策キャラクター【使用時の注意点】

- ◆ 下記に示した使用方法は統一された視覚的なイメージを損ないますので、正しく使用してください。



指定された色以外は
使用しないでください



変形しないでください



ロゴ書体を
変えないでください



アウトライン表示は
使用しないでください

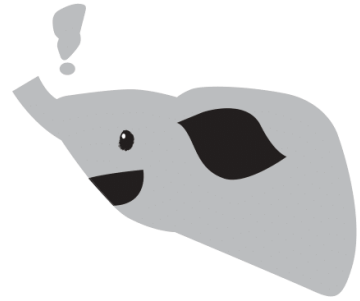
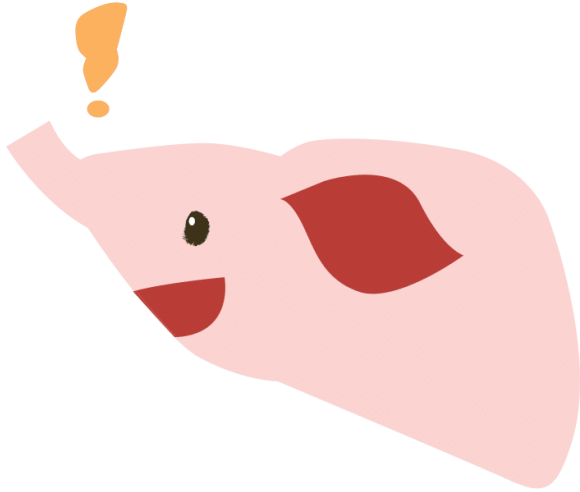


見にくくなる表示で
使用しないでください

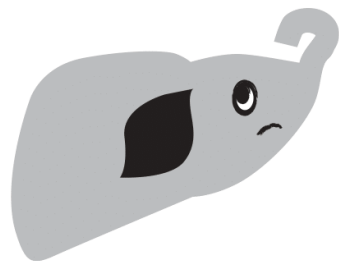
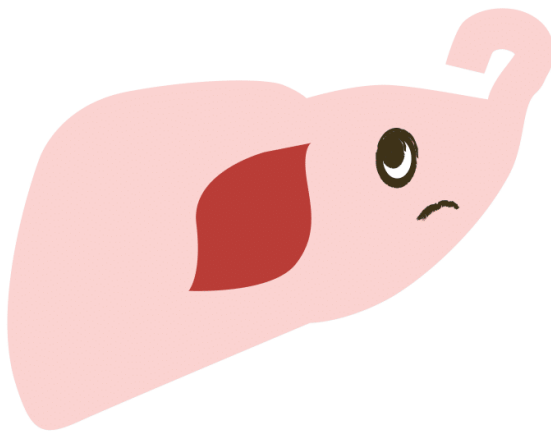


部分的に反転して
使用しないでください

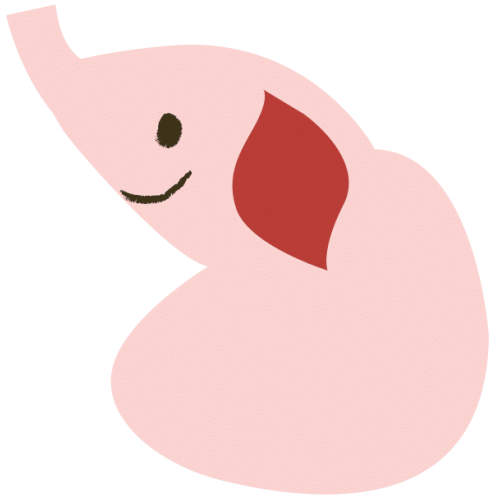
◆ 検査のことを知る [気づくポーズ]



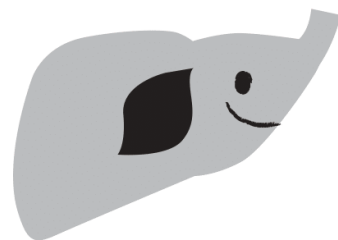
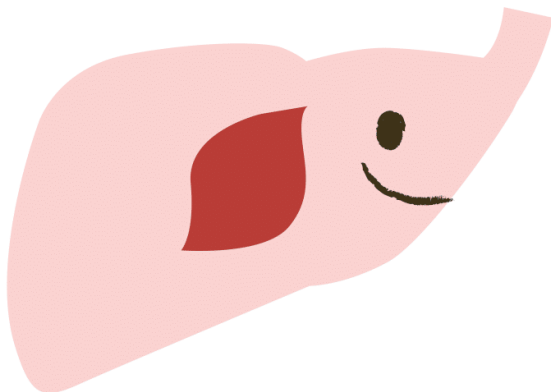
◆ 検査を受けるか考える [考えるポーズ]



◆ 検査結果を自覚する [自覚するポーズ]



◆ 検査を受けよう [受けるポーズ]



◆ 肝臓専門医を受診する [受診するポーズ]

