

【有効性の確立したがん検診の実施状況(完全遵守)】(5年推移)

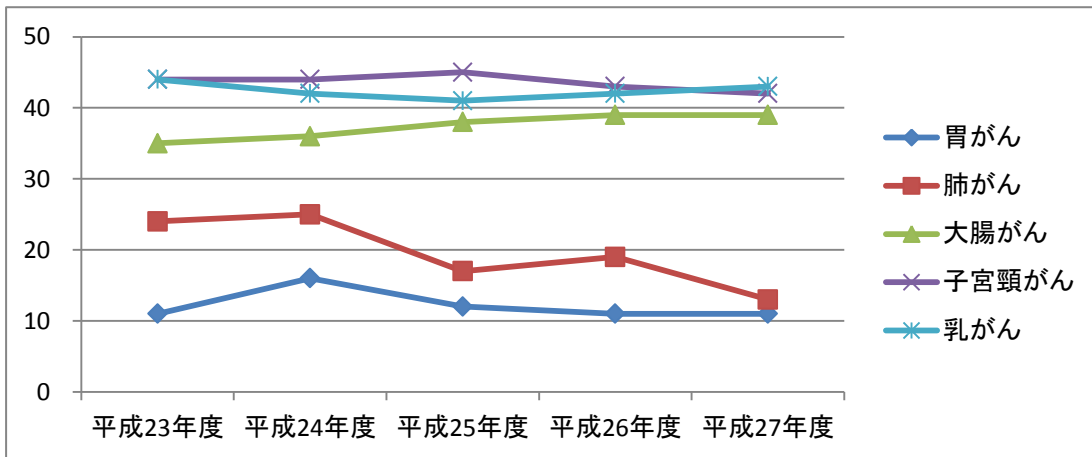
指針を完全遵守して実施している自治体数の推移

※指針に基づく検診を年齢・間隔を遵守して実施し、かつ指針外の検査を実施していない自治体

自治体数(率) n=62

	平成23年度	平成24年度	平成25年度	平成26年度	平成27年度
胃がん	11(17.7%)	16(25.8%)	12(19.4%)	11(17.7%)	11(17.7%)
肺がん	24(38.7%)	25(40.3%)	17(27.4%)	19(30.6%)	13(21.0%)
大腸がん	35(56.5%)	36(58.1%)	38(61.3%)	39(62.9%)	39(62.9%)
子宮頸がん	44(71.0%)	44(71.0%)	45(72.6%)	43(69.4%)	42(67.7%)
乳がん	44(71.0%)	42(67.7%)	41(66.1%)	42(67.7%)	43(69.4%)

<実数>



<率>

