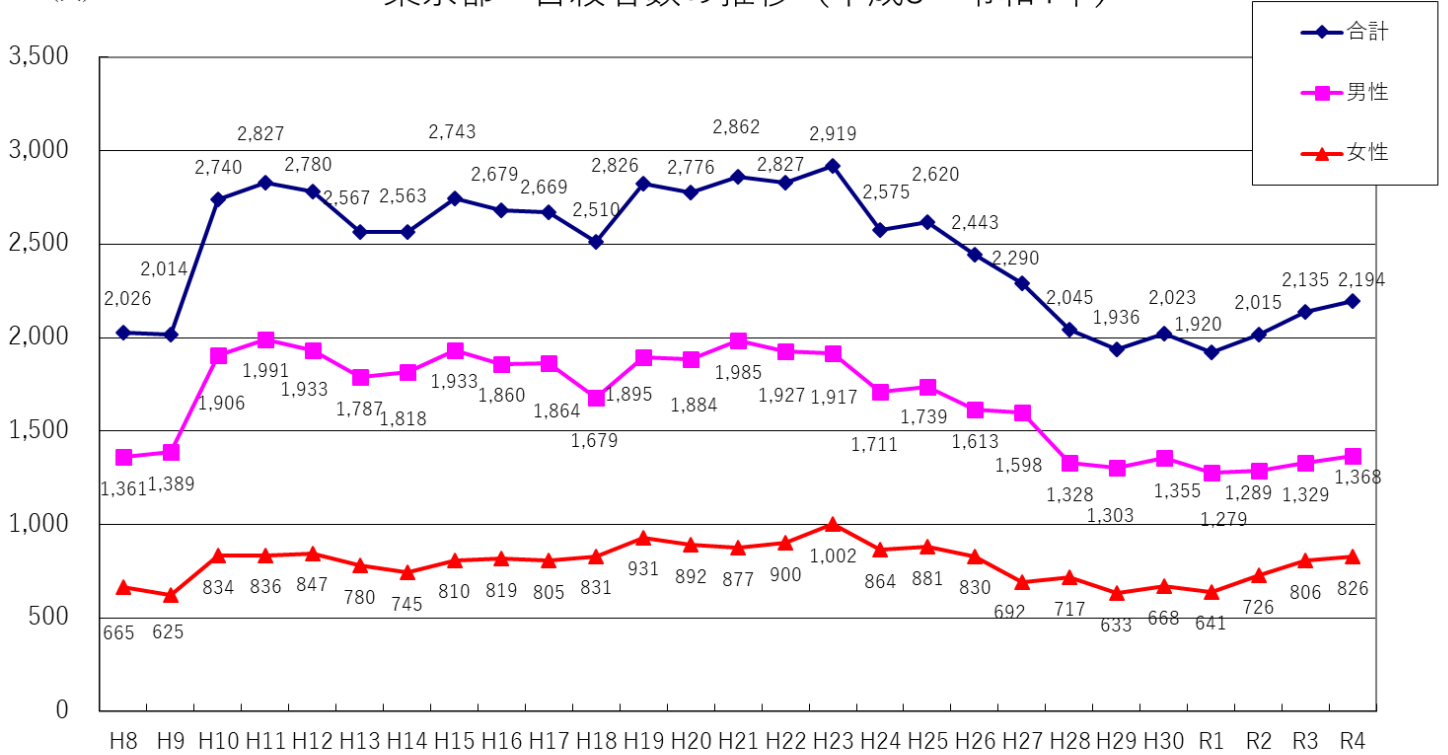


東京都における自殺の現状

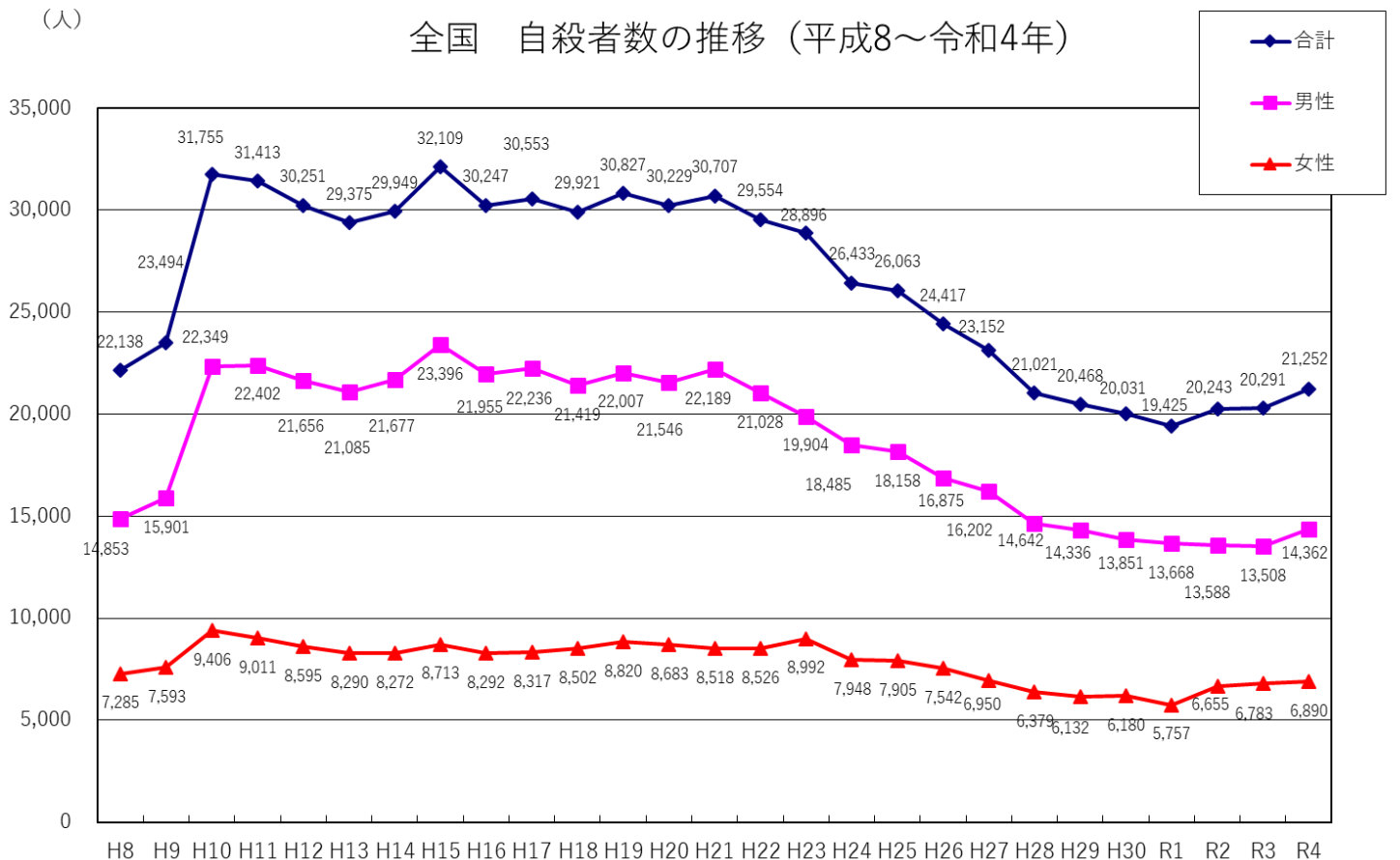
資料 1

(ア) 東京都 自殺者数の推移 (平成8～令和4年)



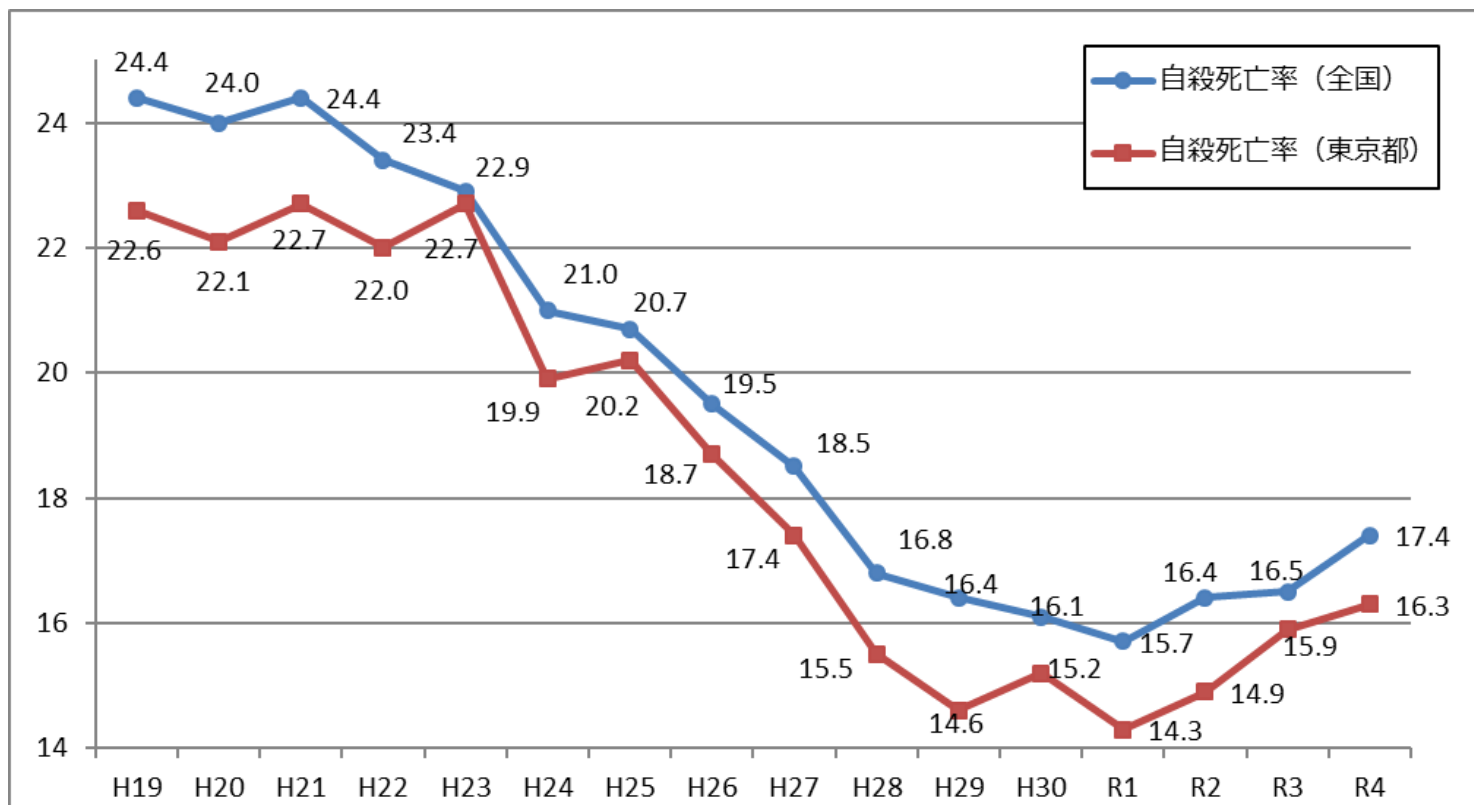
資料：人口動態統計

(イ) 全国 自殺者数の推移 (平成8～令和4年)



資料：人口動態統計

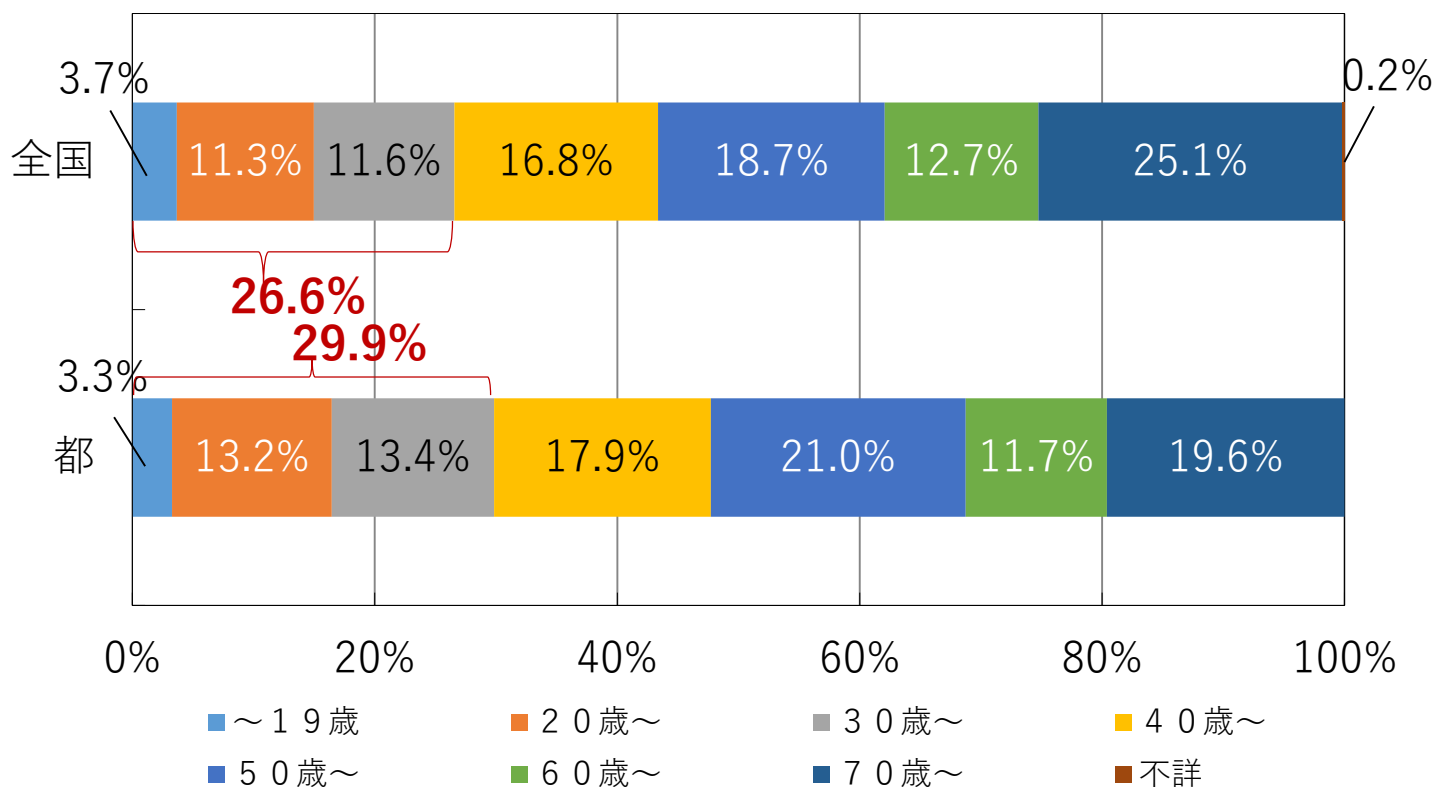
自殺死亡率の推移（平成19年～令和4年、全国・東京都）



自殺死亡率・・・人口10万人当たりの自殺者数

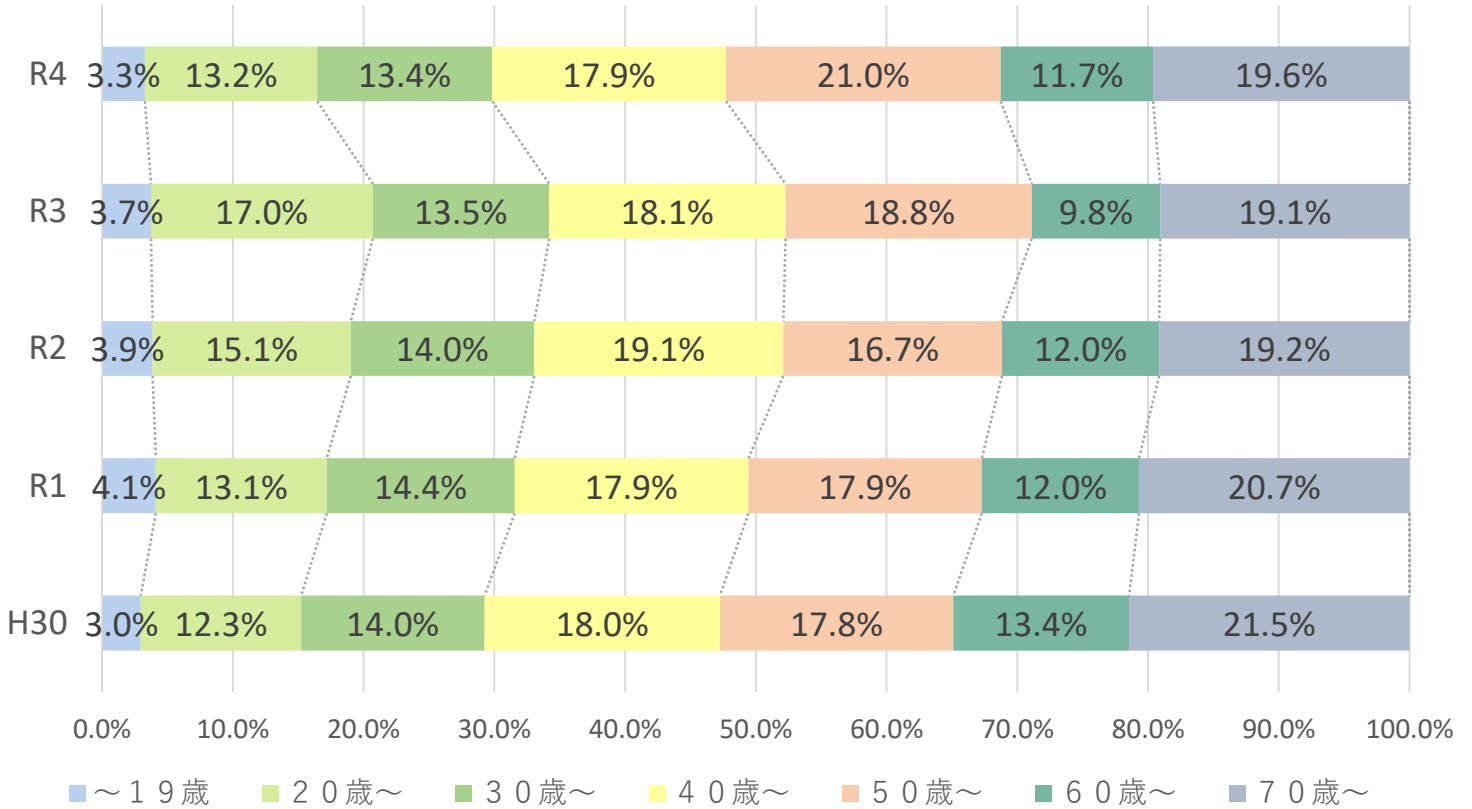
資料：人口動態統計

自殺者の年齢構成（令和4年、全国・東京都）



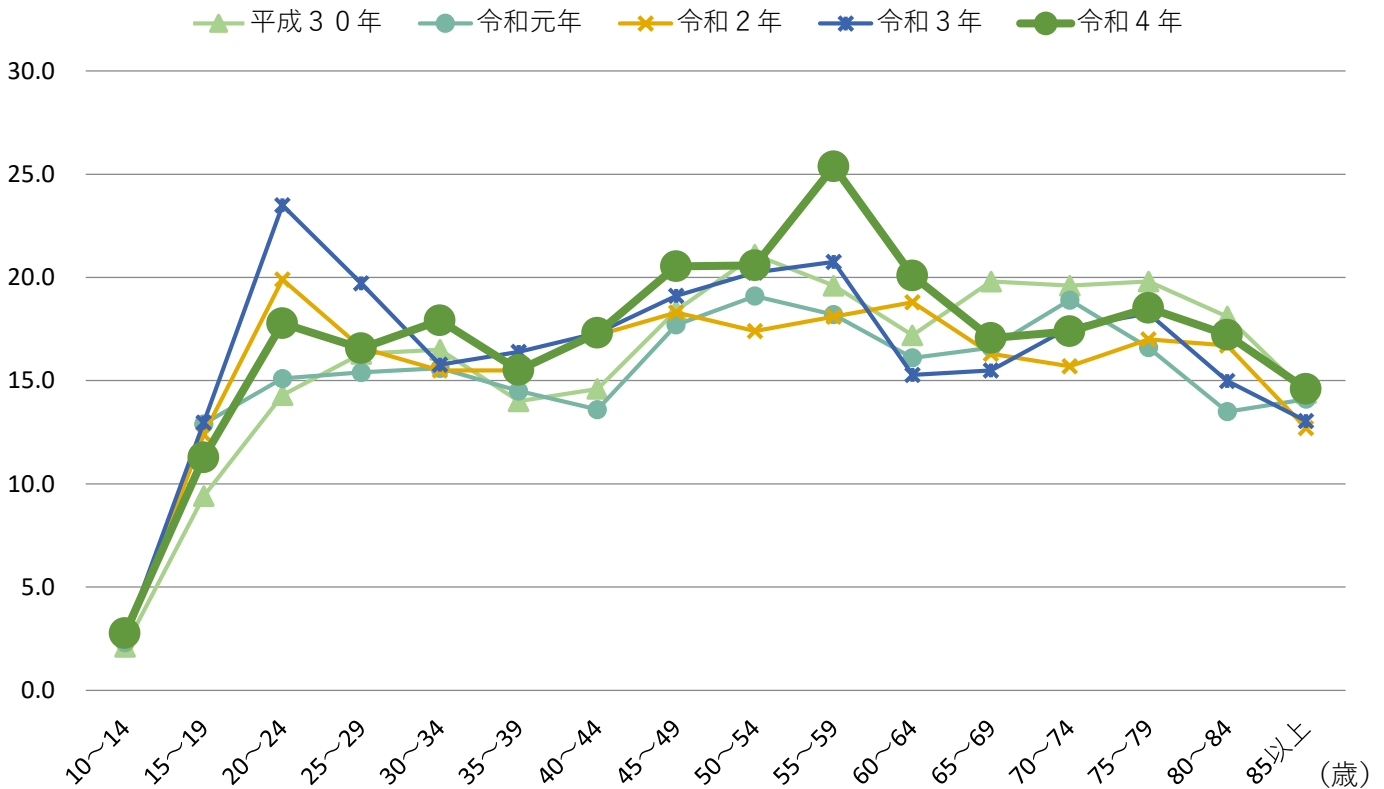
資料：人口動態統計

自殺者の年齢構成（東京都）



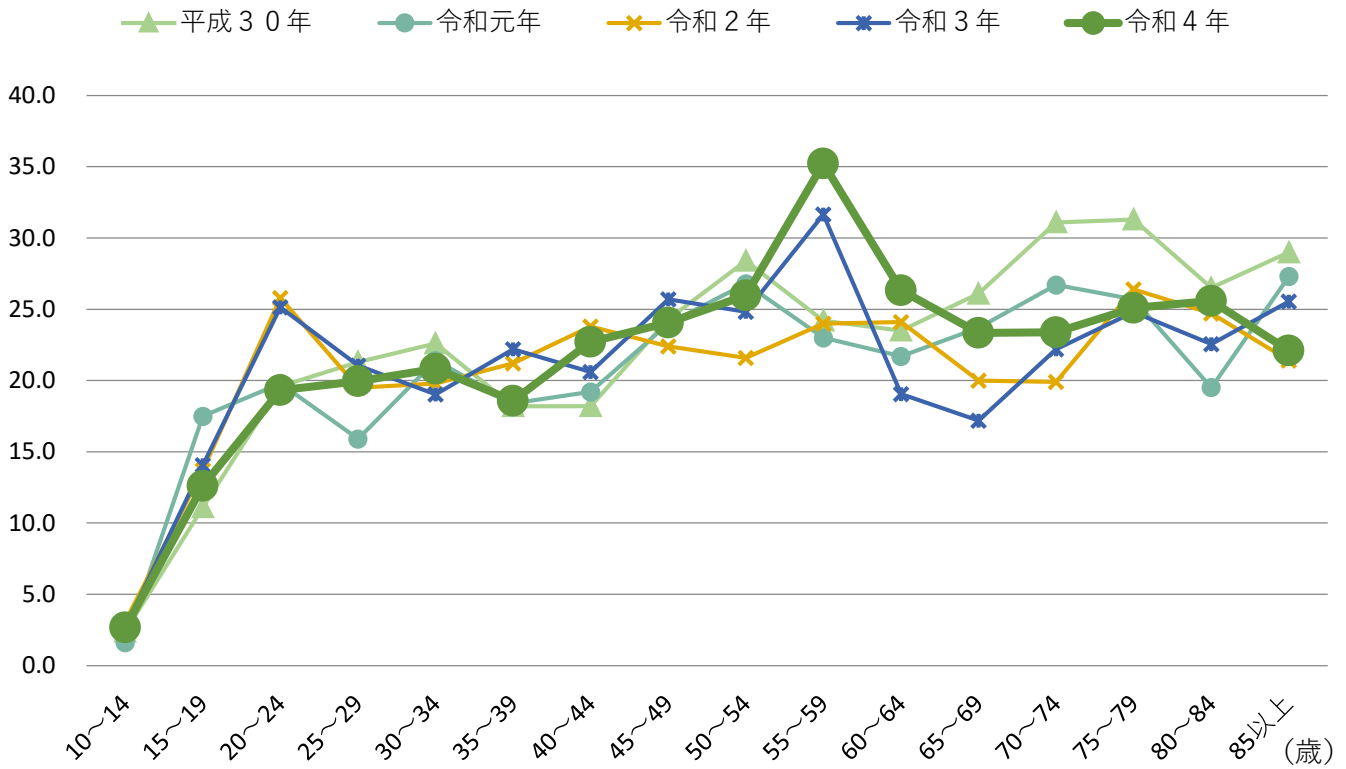
資料：人口動態統計

年齢階級別自殺死亡率の推移（東京都・総数）



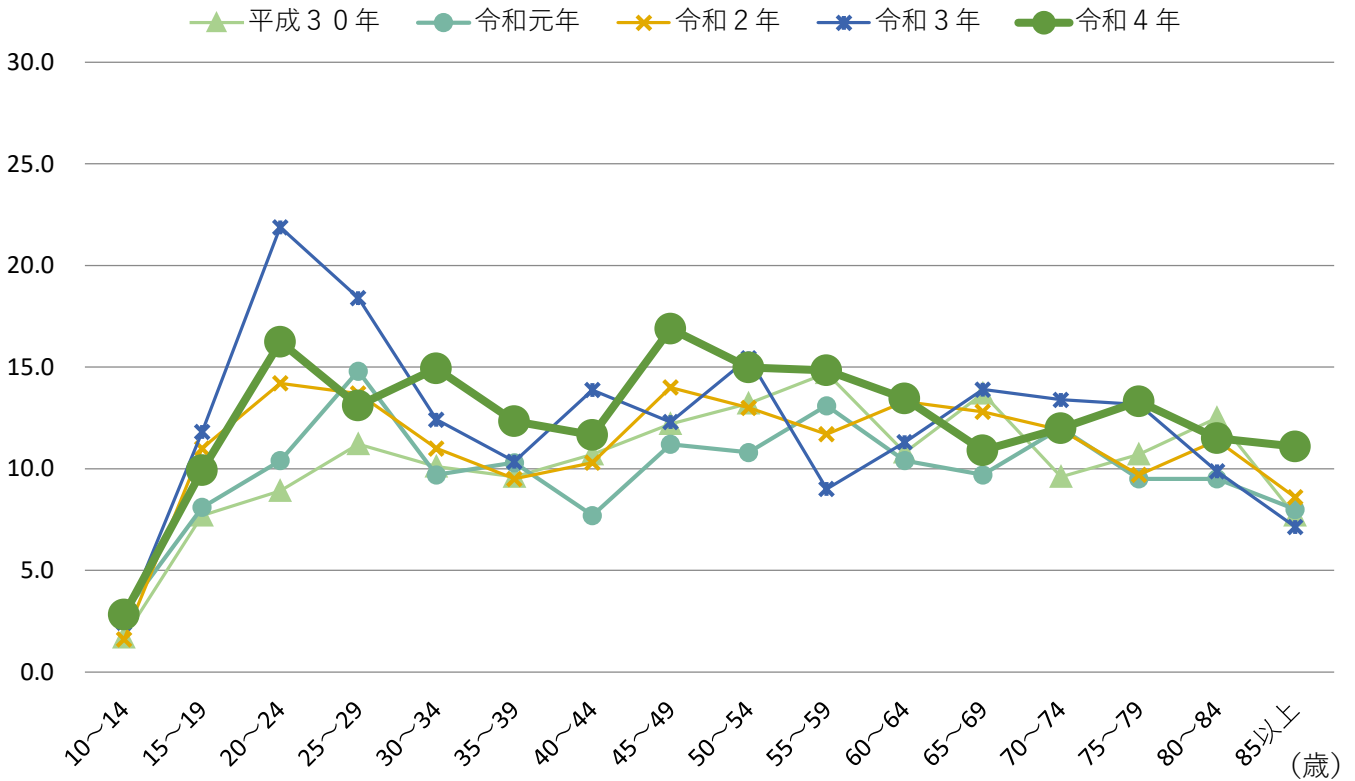
資料：人口動態統計

年齢階級別の自殺死亡率推移（東京都・男性）



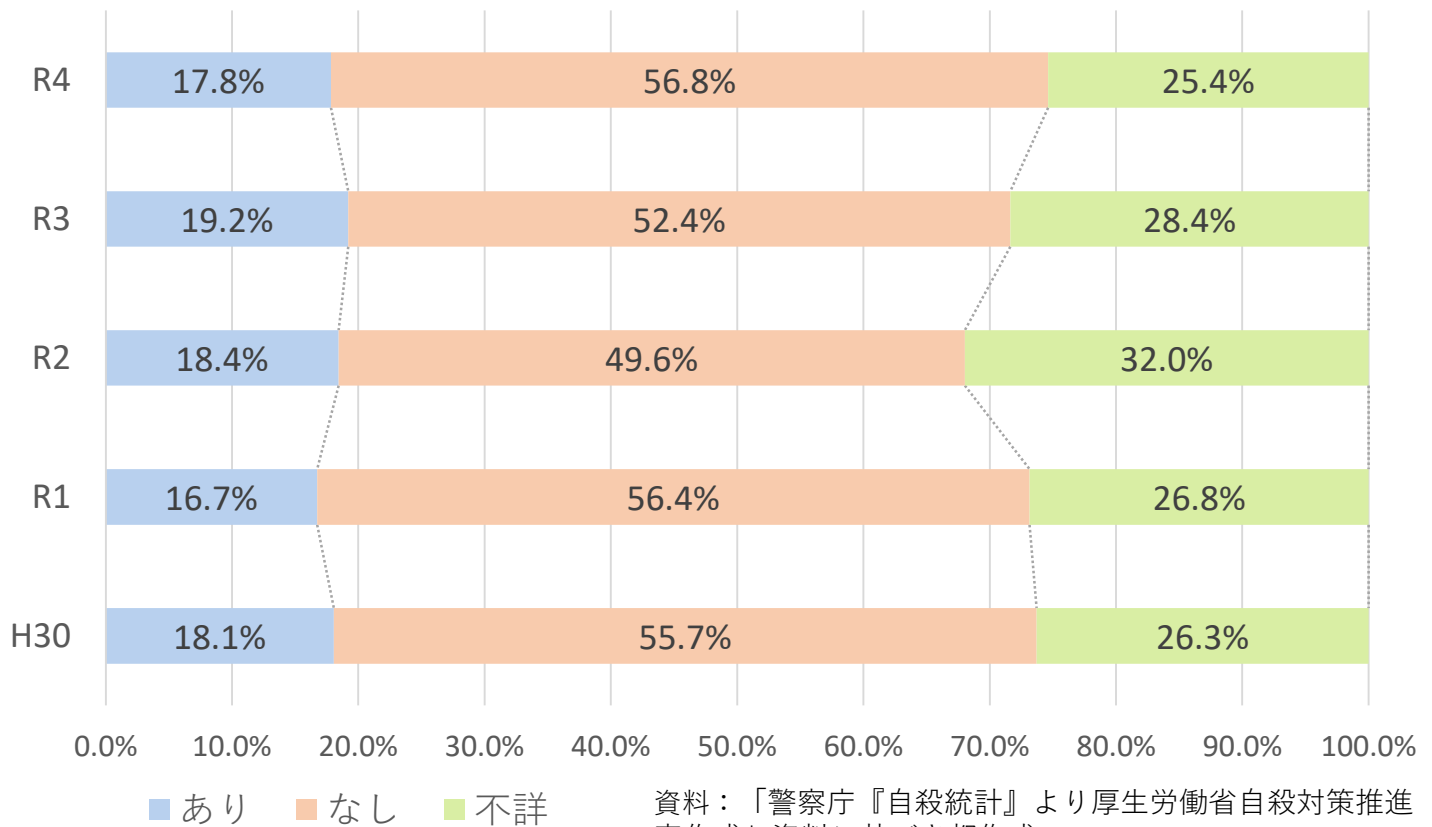
資料：人口動態統計

年齢階級別の自殺死亡率推移（東京都・女性）

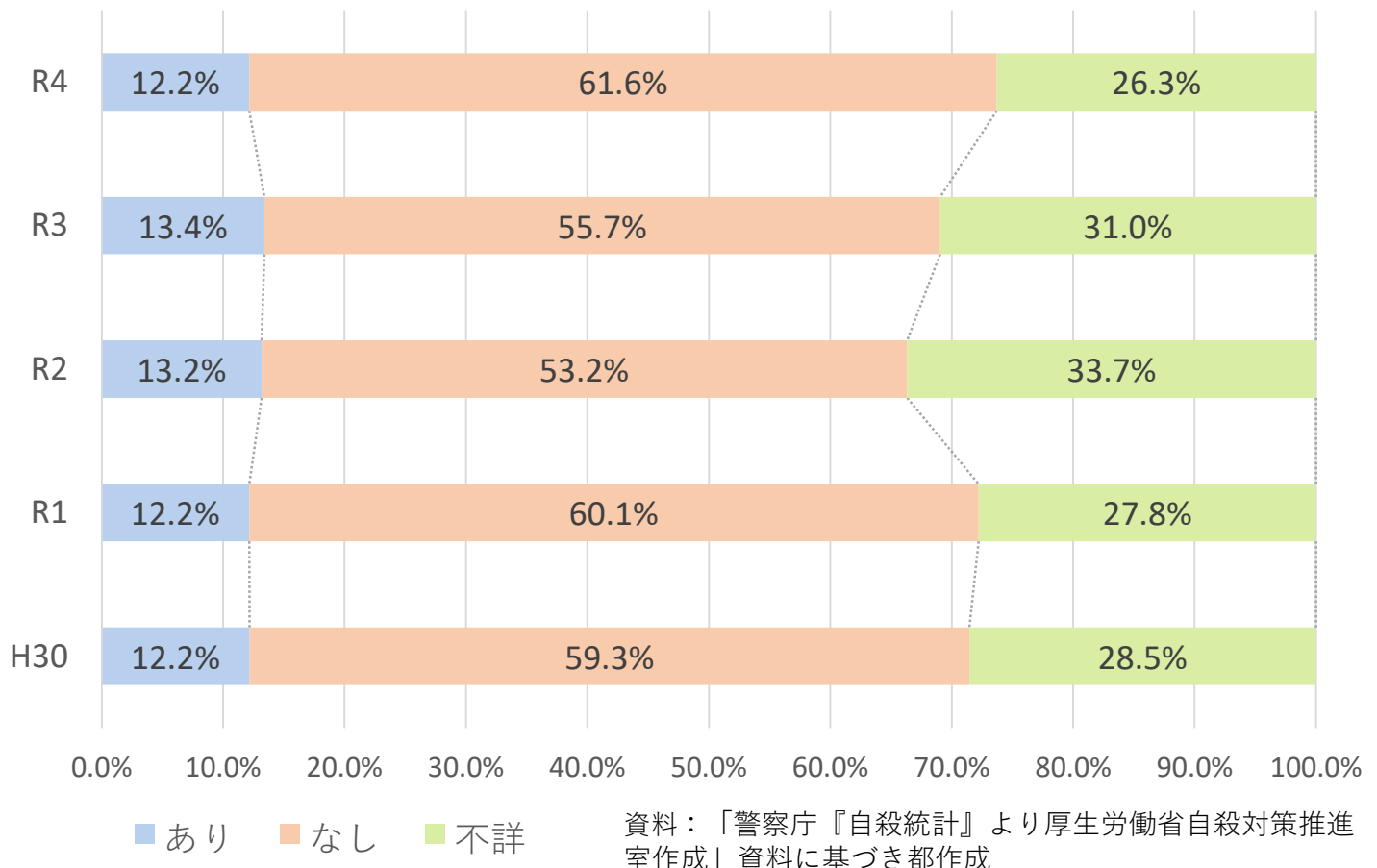


資料：人口動態統計

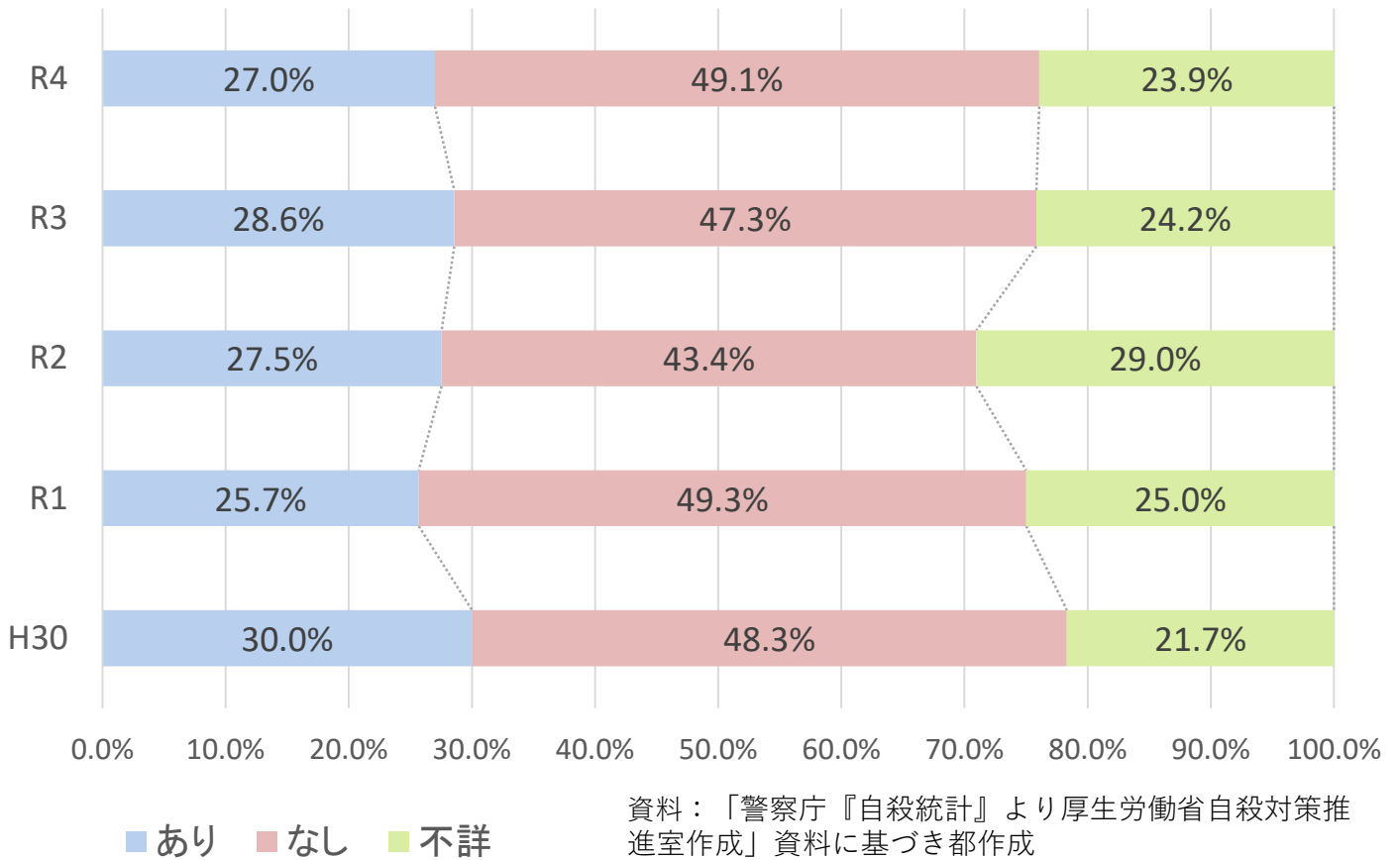
自殺未遂歴の有無別自殺者数の割合の推移（東京都・総数）



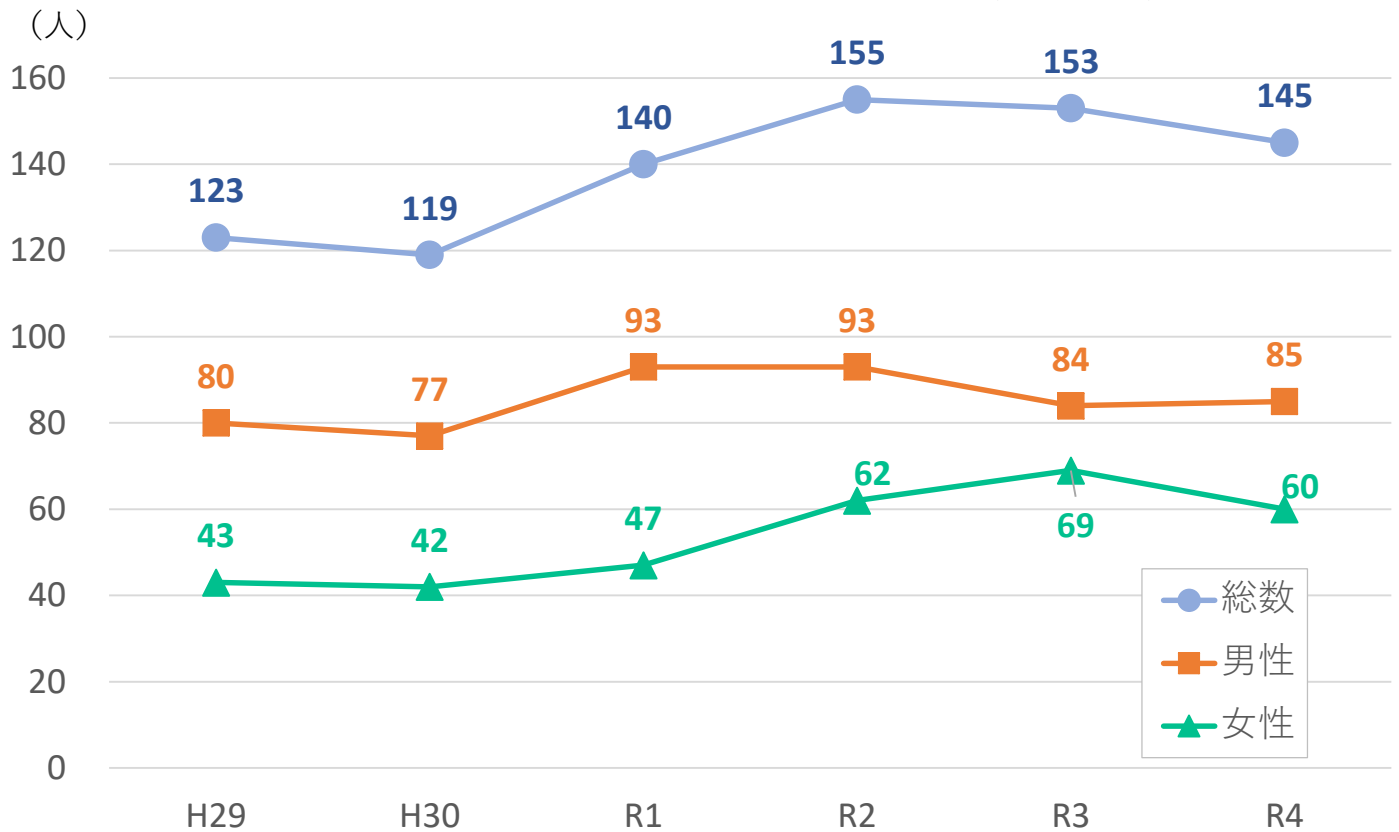
自殺未遂歴の有無別自殺者数の割合の推移（東京都・男性）



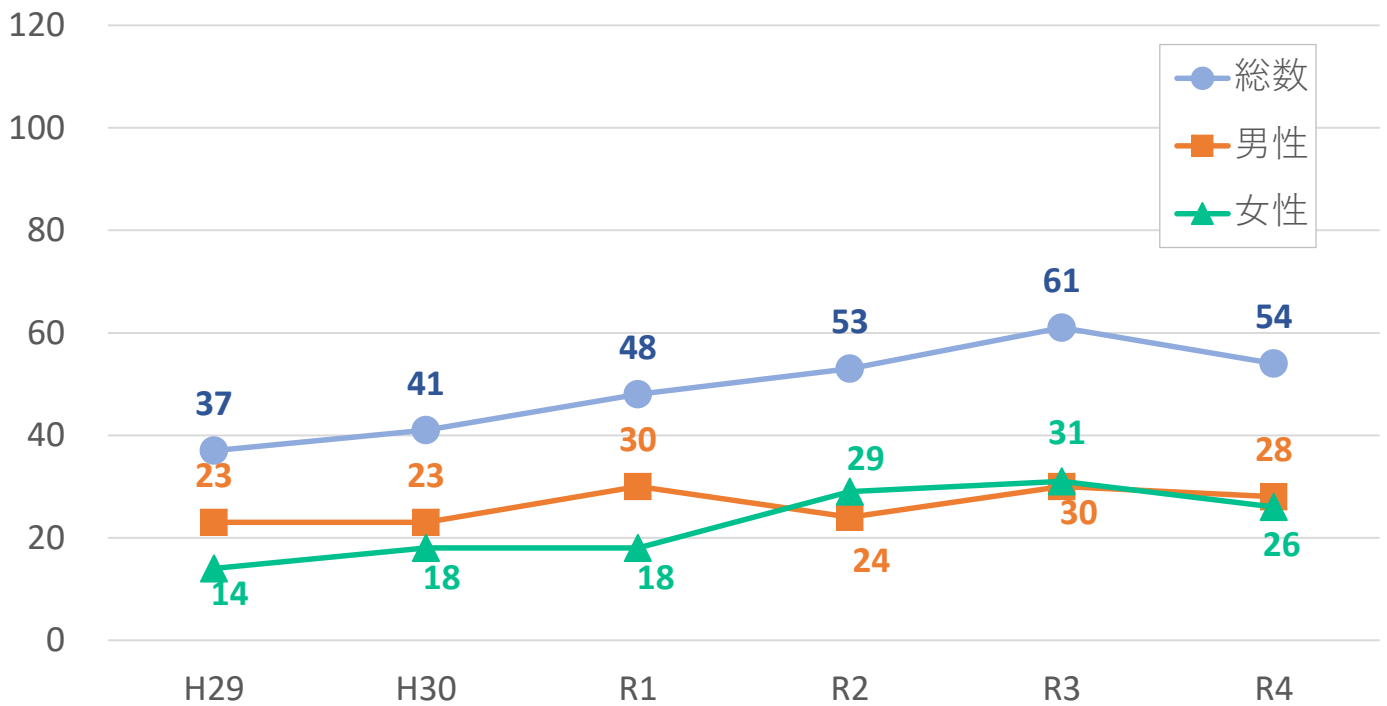
自殺未遂歴の有無別自殺者数の割合の推移（東京都・女性）



児童・生徒・学生の自殺者数の推移（東京都）

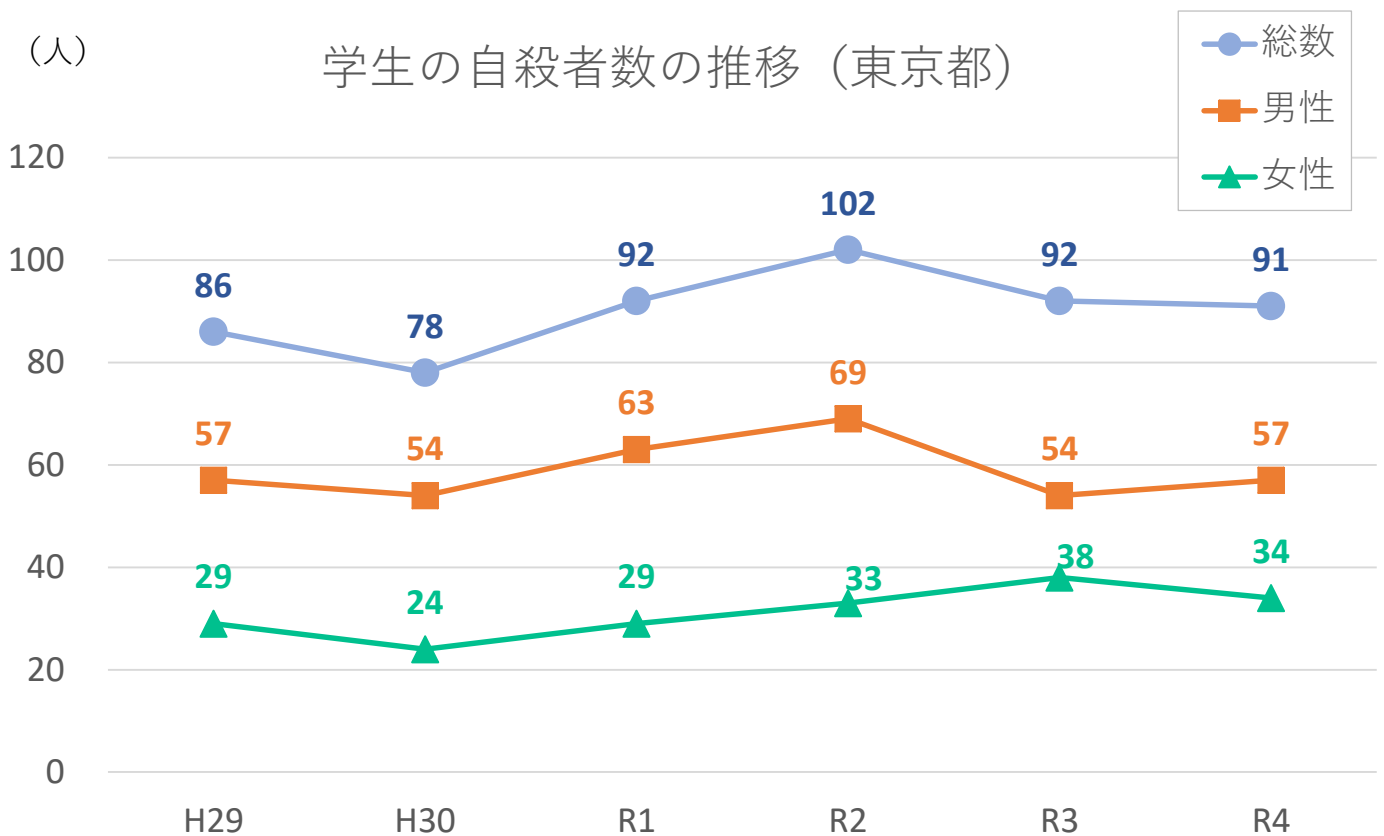


(人) 児童・生徒の自殺者数の推移 (東京都)



資料：「警察庁『自殺統計』より厚生労働省自殺対策推進室作成」資料に基づき都作成

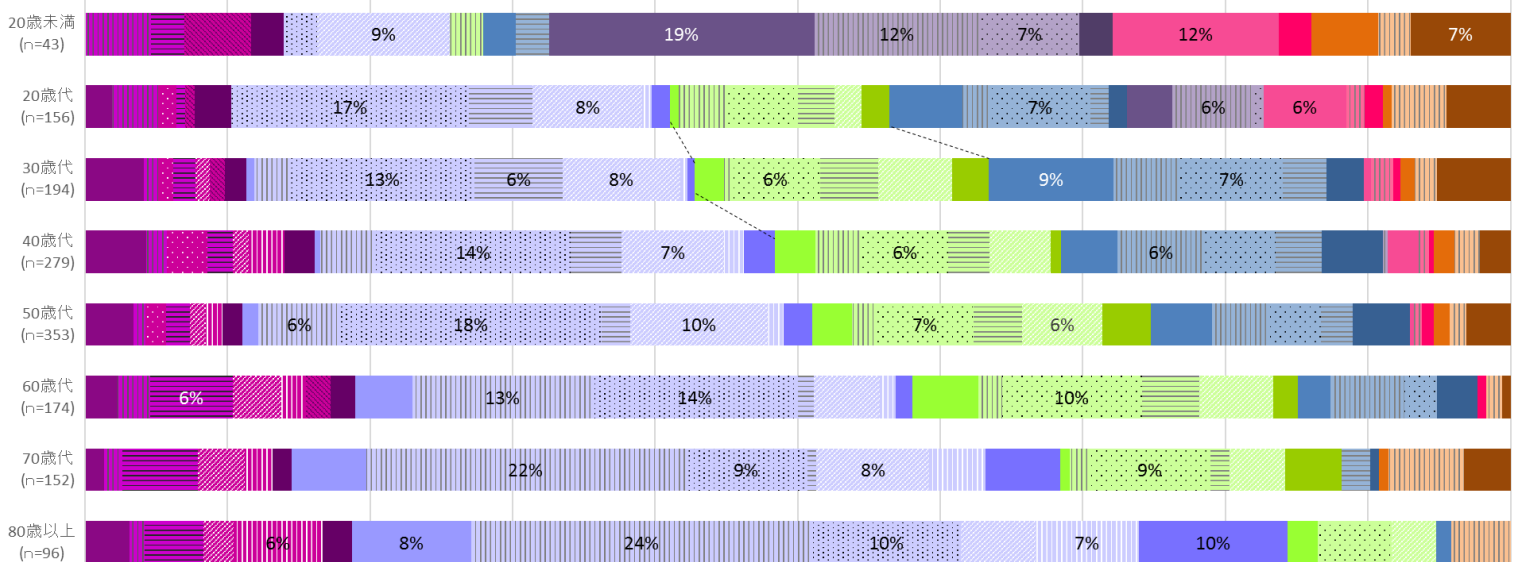
(人) 学生の自殺者数の推移 (東京都)



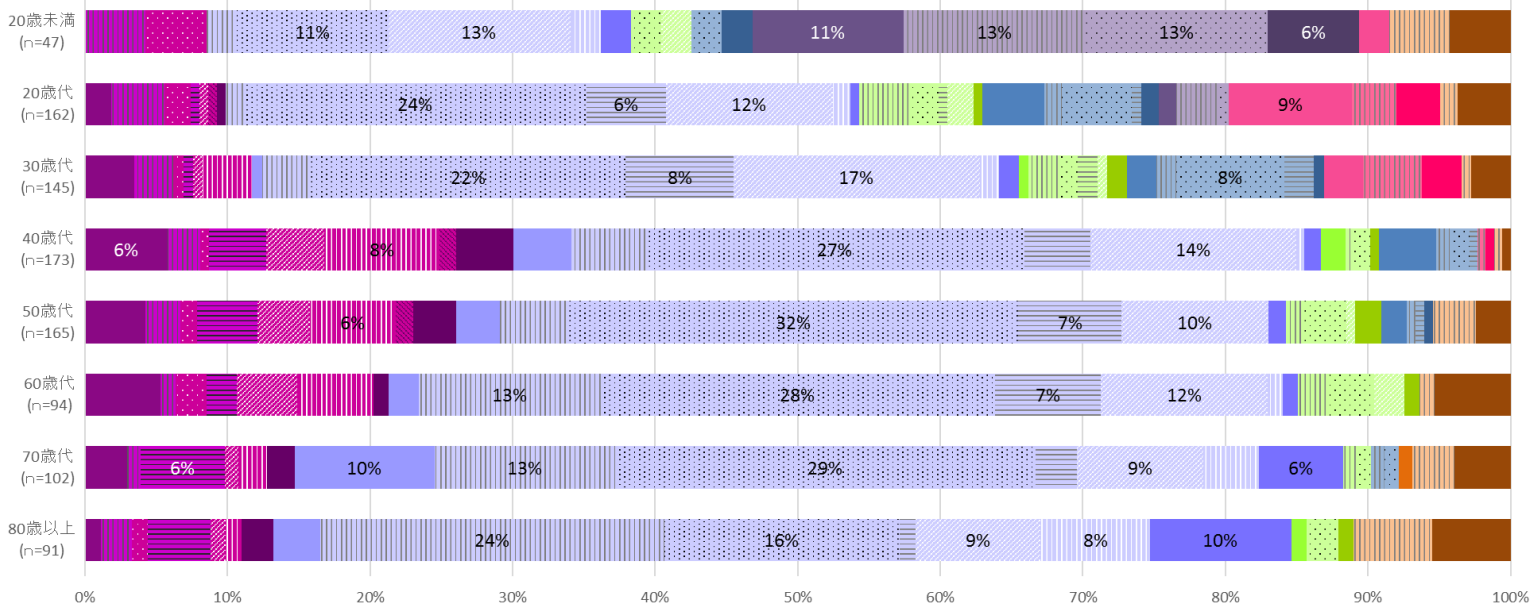
資料：「警察庁『自殺統計』より厚生労働省自殺対策推進室作成」資料に基づき都作成

性別・年齢階級別 自殺の原因・動機の構成比（令和4年・東京都）

男性



女性



※ 簡潔な記述のため、細かい項目に関しては項目をまとめて記載

（「令和5年版自殺対策白書」第2章第3節参考表1に示されている方法で項目をまとめた。）

※ 縦軸のラベルに記載している標本数は実人数とは限らない。（自殺の原因・動機については、自殺者1人につき4つまで計上可能）

資料：「警察庁『自殺統計』より厚生労働省自殺対策推進室作成」資料に基づき都作成

年代別死因（令和4年、東京都）

	10代	20代	30代	40代	50代	60代
1位	自殺	自殺	自殺	悪性新生物	悪性新生物	悪性新生物
2位	悪性新生物	不慮の事故	悪性新生物	自殺	心疾患	心疾患
3位	不慮の事故	悪性新生物	心疾患	心疾患	自殺	脳血管疾患
4位	心疾患 [※]	心疾患	不慮の事故	脳血管疾患	脳血管疾患	肝疾患
5位	先天奇形、変形 及び染色体異常 [※]	糖尿病	肝疾患	肝疾患	肝疾患	不慮の事故

※「その他の症状，徴候及び異常臨床所見・異常検査所見で他に分類されないもの」を除く

※死因の名称の右上に「※」が付されているものは、死亡数が同数であり、順位も同一である

資料：人口動態統計

年代別死因（令和3年、東京都）

	10代	20代	30代	40代	50代	60代
1位	自殺	自殺	自殺	悪性新生物	悪性新生物	悪性新生物
2位	悪性新生物	悪性新生物	悪性新生物	自殺	心疾患	心疾患
3位	不慮の事故	不慮の事故	脳血管疾患	心疾患	脳血管疾患	脳血管疾患
4位	先天奇形、変形 及び染色体異常	心疾患	不慮の事故	脳血管疾患	自殺	肝疾患
5位	心疾患	糖尿病	心疾患	肝疾患	肝疾患	自殺

※「その他の症状，徴候及び異常臨床所見・異常検査所見で他に分類されないもの」を除く

資料：人口動態統計

年代別自殺者数（平成23～令和4年、東京都）（人）

【総数】

区分	10～19歳	20～29歳	30～39歳	40～49歳	50～59歳	60～69歳	70～79歳	80歳～	不詳	計
H23	53	404	490	563	484	507	267	151	0	2,919
H24	59	325	416	505	421	412	280	157	0	2,575
H25	50	312	389	482	450	423	348	165	1	2,620
H26	65	294	381	440	387	376	315	185	0	2,443
H27	59	284	336	448	387	326	286	163	1	2,290
H28	54	239	286	379	353	320	259	155	0	2,045
H29	56	264	284	340	361	273	216	142	0	1,936
H30	60	248	284	364	361	272	273	161	0	2,023
R1	79	251	276	343	343	231	257	140	0	1,920
R2	78	305	283	384	337	242	234	152	0	2,015
R3	80	362	288	386	402	210	256	151	0	2,135
R4	72	289	294	392	461	256	253	177	0	2,194

【男性】

区分	10～19歳	20～29歳	30～39歳	40～49歳	50～59歳	60～69歳	70～79歳	80歳～	不詳	計
H23	36	249	310	371	356	340	168	87	0	1,917
H24	34	212	274	357	301	276	175	82	0	1,711
H25	33	214	248	334	308	284	222	95	1	1,739
H26	51	197	244	302	271	256	199	93	0	1,613
H27	42	196	248	307	277	233	195	100	0	1,598
H28	36	177	187	244	232	215	150	87	0	1,328
H29	36	181	189	233	259	191	139	75	0	1,303
H30	36	167	194	240	243	181	196	98	0	1,355
R1	51	147	186	241	238	160	172	84	0	1,279
R2	45	188	191	254	223	153	149	86	0	1,289
R3	44	193	188	251	282	125	153	93	0	1,329
R4	40	166	176	246	314	173	157	96	0	1,368

【女性】

区分	10～19歳	20～29歳	30～39歳	40～49歳	50～59歳	60～69歳	70～79歳	80歳～	不詳	計
H23	17	155	180	192	128	167	99	64	0	1,002
H24	25	113	142	148	120	136	105	75	0	864
H25	17	98	141	148	142	139	126	70	0	881
H26	14	97	137	138	116	120	116	92	0	830
H27	17	88	88	141	110	93	91	63	1	692
H28	18	62	99	135	121	105	109	68	0	717
H29	20	83	95	107	102	82	77	67	0	633
H30	24	81	90	124	118	91	77	63	0	668
R1	28	104	90	102	105	71	85	56	0	641
R2	33	117	92	130	114	89	85	66	0	726
R3	36	169	100	135	120	85	103	58	0	806
R4	32	123	118	146	147	83	96	81	0	826

資料：人口動態統計