

自殺未遂者対応地域連携支援事業 ～東京都ころといのちのサポートネット～

事業目的及び概要

1 事業目的

救急医療機関から、搬送又は自ら受診した自殺未遂者についての情報提供を受け、支援機関（区市町村の福祉保健等の部署、精神科診療所・病院及びその他民間団体等）や未遂者本人等との調整を行い、地域の継続した支援に繋げることで自殺の再企図を防ぐことを目的とする。

2 実施主体

東京都（委託先：特定非営利活動法人メンタルケア協議会）

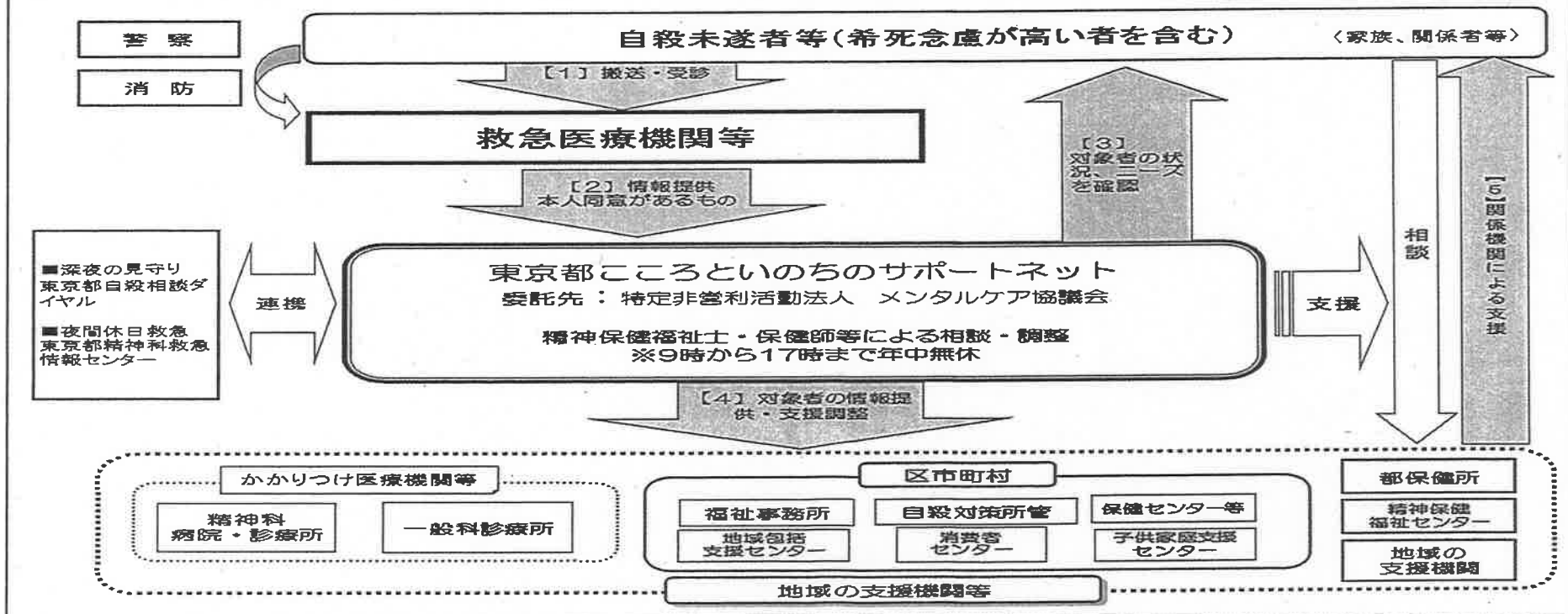
3 対応時間

9時から19時まで（相談受付は17時まで） 年中無休 電話番号 03-5333-6484

4 事業概要

- 救急医療機関から情報提供を受け、自殺未遂者の状況やニーズを確認した上で支援機関と調整を行い、地域の必要な支援につなぐ。
- 救急医療機関や支援機関等からの自殺未遂者への対応に関する相談に対し、助言・情報提供を行う。

事業のながれ



平成26年7月10日～平成27年12月31日の実績(総ケース数342件、延対応数565件)

	総計	医療機関	その他
合計	342	150	192
男性	163	65	98
女性	155	70	85
不明(問合せ)	24	15	9

対象年代	総計	医療機関	その他
10歳	15	8	7
20歳	48	19	29
30歳	70	27	43
40歳	58	21	37
50歳	41	16	25
60歳	31	16	15
70歳	17	13	4
80歳代以上	20	12	8
不明	42	18	24

対象者の住所地(医療圏)	総計	医療機関	その他
区東北部	30	14	16
区東部	27	17	10
区中央部	30	14	16
区西北部	46	21	25
区西部	20	11	9
区西南部	25	8	17
区南部	25	11	14
北多摩北部	11	5	6
北多摩南部	11	3	8
北多摩西部	10	4	6
南多摩	19	8	11
西多摩	6	1	5
概外	26	11	15
不明	56	22	34

主訴区分	総計	医療機関	その他
自殺企図	47	29	18
急死急産	59	28	31
自傷行為	9	4	5
自殺企図・有死産の可能性のある	91	50	41
暴力・器物損壊	33	6	27
興奮・奇異行為	59	17	42
身体症状のみ	4	4	0
問い合わせ	19	12	7
悩み相談等	21	0	21

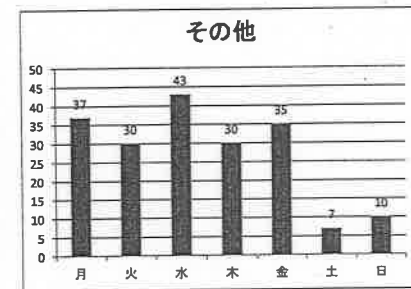
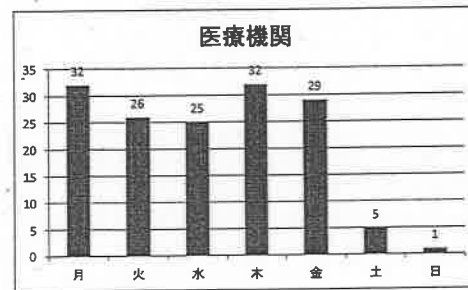
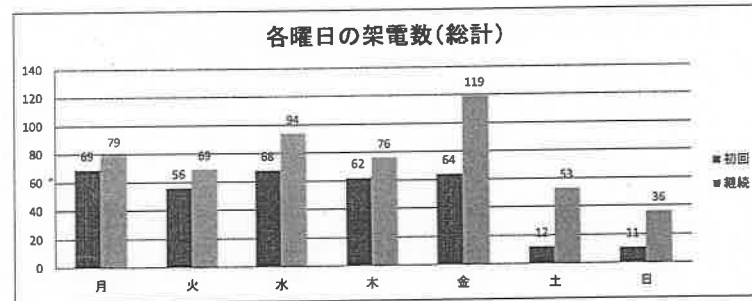
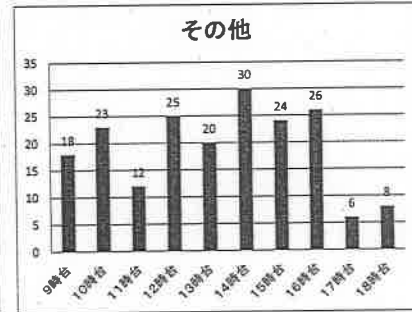
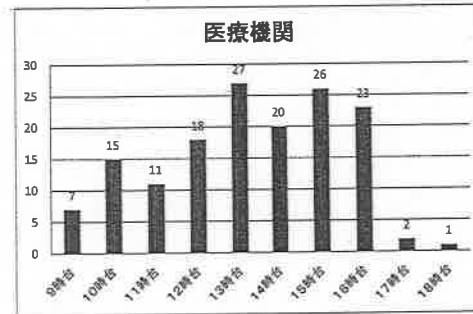
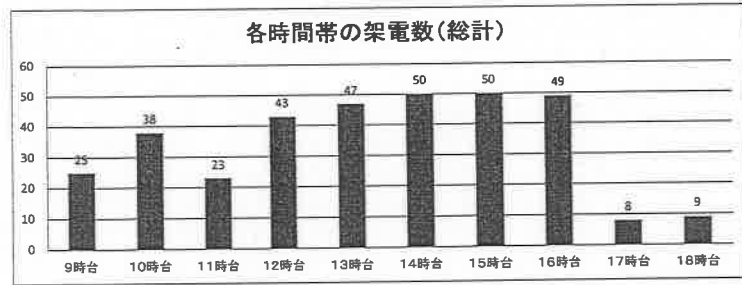
結果	総計	医療機関	その他
精神科入院	123	57	66
精神科外来	28	15	13
その他入院	14	12	2
地域資源活用	28	4	24
関係機関調整	2	1	1
緊急調整	1	0	1
助言・情報提供	131	52	79
キャンセル等	15	8	7

対応内容	総計	医療機関	その他
相談等	146	56	90
連絡調整	71	38	33
仲介	81	31	50
直接支援	27	13	14
事業説明等	17	12	5

医療機関	その他	延対応数
一般科診療所	10	73
一般科病院	14	27
一般科救急病院	55	11
精神科診療所	32	2
精神科病院	9	19
精神科を含む総合病院	30	31
	150	29
		192

精神疾患の有無	総計	医療機関	その他
精神障害	19	14	5
薬物・アルコール	14	7	7
統合失調症	57	21	36
躁うつ・気分障害	52	25	27
パニック障害・神経症	24	14	10
摂食障害等	2	1	1
人格障害	7	5	2
精神障害・発達障害	24	9	15
行動・情緒障害	1	0	1
てんかん	3	1	2
不明	124	45	79
なし	15	8	7
計	342	150	192

依頼区分	総計	医療機関	その他
精神科外来受診	36	18	18
精神科入院	244	106	138
その他への入院・入居	1	1	0
地域生活支援	10	7	3
問い合わせ	25	17	8
悩み相談等	26	1	25



30代男性。専門学校通学中の一人暮らし。
人間関係と生活に行き詰り、衝動的な飛び降り自殺を図り、A救急医療機関へ救急搬送。
身体的には軽症で、検査のための一泊入院で退院可能だが、一人で帰宅させるのが心配。

20代男性。けががきっかけで仕事が十分にできなくなり、借金を抱えている。
自宅トイレで首をつろうとしているところを同棲中の交際相手が発見し、A医療機関外来受診。
身体的には、治療等の必要なく、外来で帰宅させる予定。

