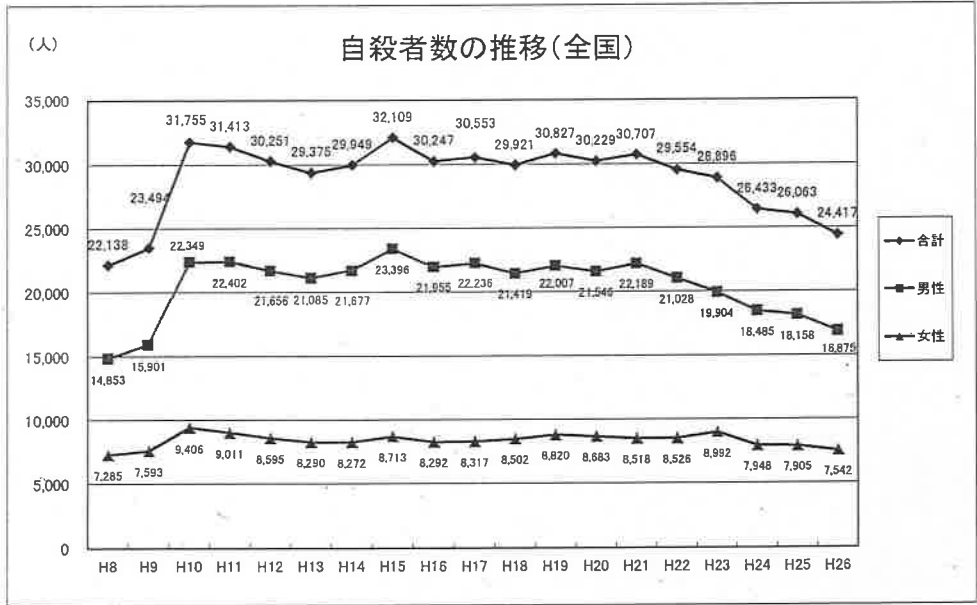
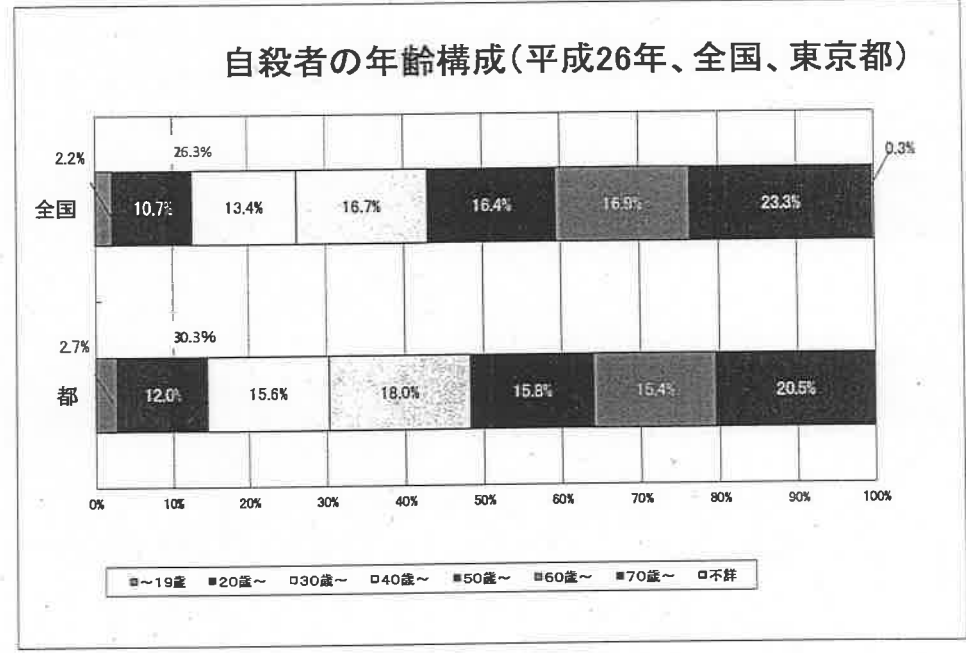
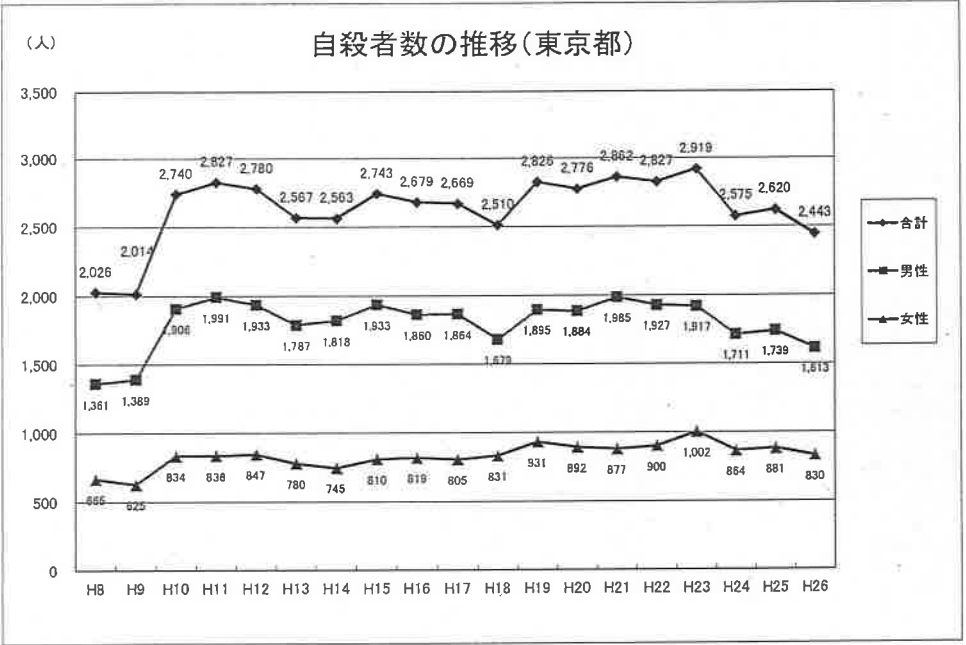


東京の自殺の現状について

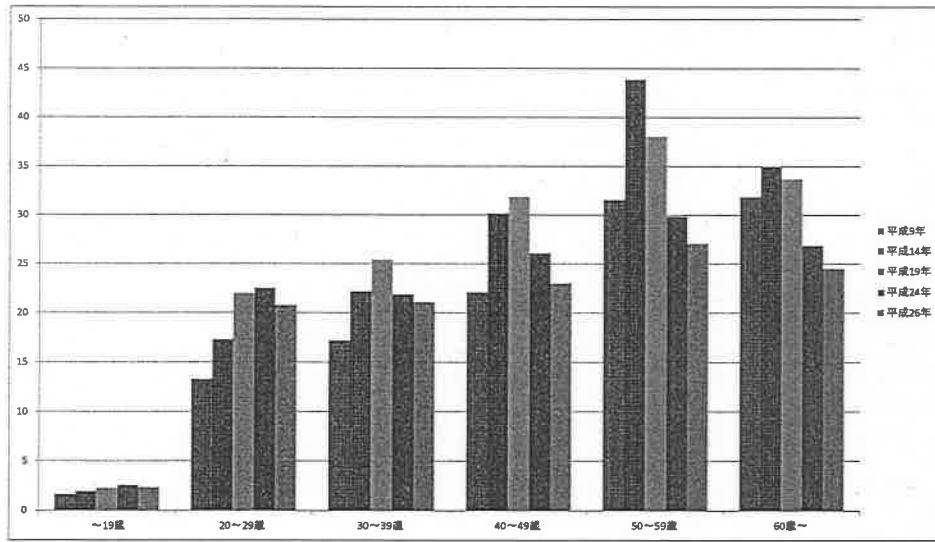


東京都 年代別死因 (平成26年)

	10代	20代	30代	40代	50代	60代
1位	自殺	自殺	自殺	悪性新生物	悪性新生物	悪性新生物
2位	不慮の事故	悪性新生物	悪性新生物	自殺	心疾患	心疾患
3位	悪性新生物	不慮の事故	不慮の事故	心疾患	脳血管疾患	脳血管疾患
4位	心疾患	心疾患	心疾患	脳血管疾患	自殺	肺炎
5位	先天奇形及び染色体異常	脳血管疾患	脳血管疾患	肝疾患	肝疾患	肝疾患

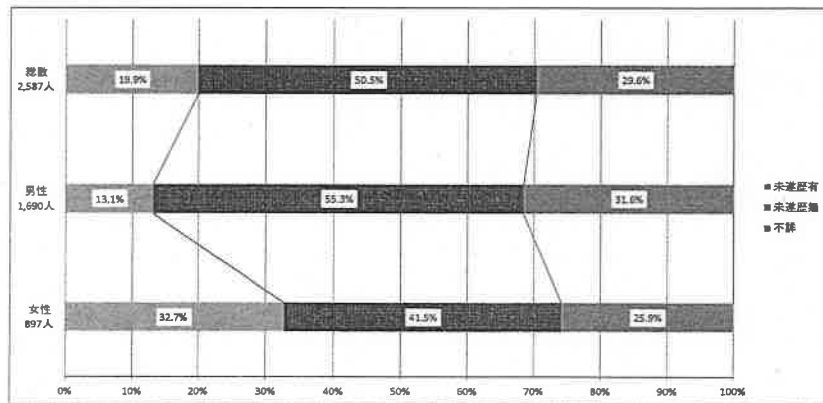
出典：人口動態統計

東京都 年齢階級別自殺死亡率の推移(平成9年～26年)



資料:内閣府「警察庁」平成26年中における自殺の状況

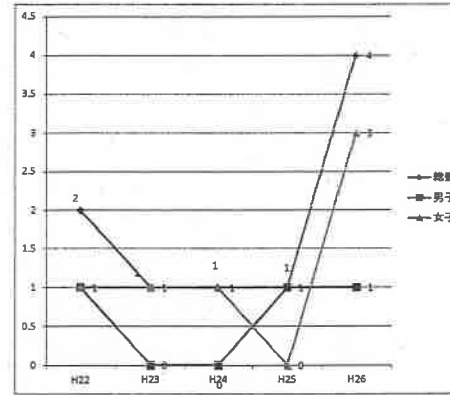
東京都 自殺未遂歴の有無別自殺者の割合(平成26年)



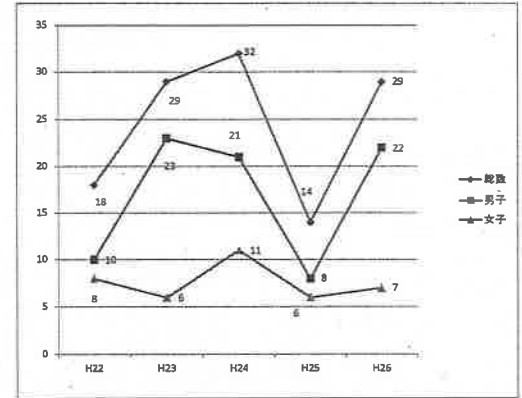
資料:内閣府自殺統計(平成26年)

東京都 小、中、高校、大学生自殺者数の推移(平成22年～26年)

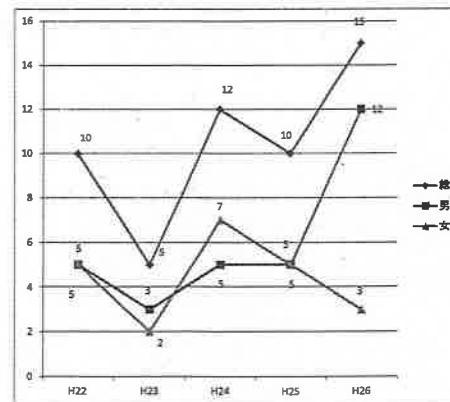
小学生



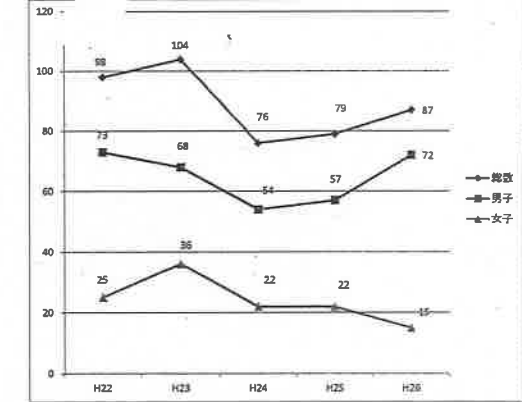
高校生



中学生



大学生



出典:自殺統計原票データを内閣府において特別