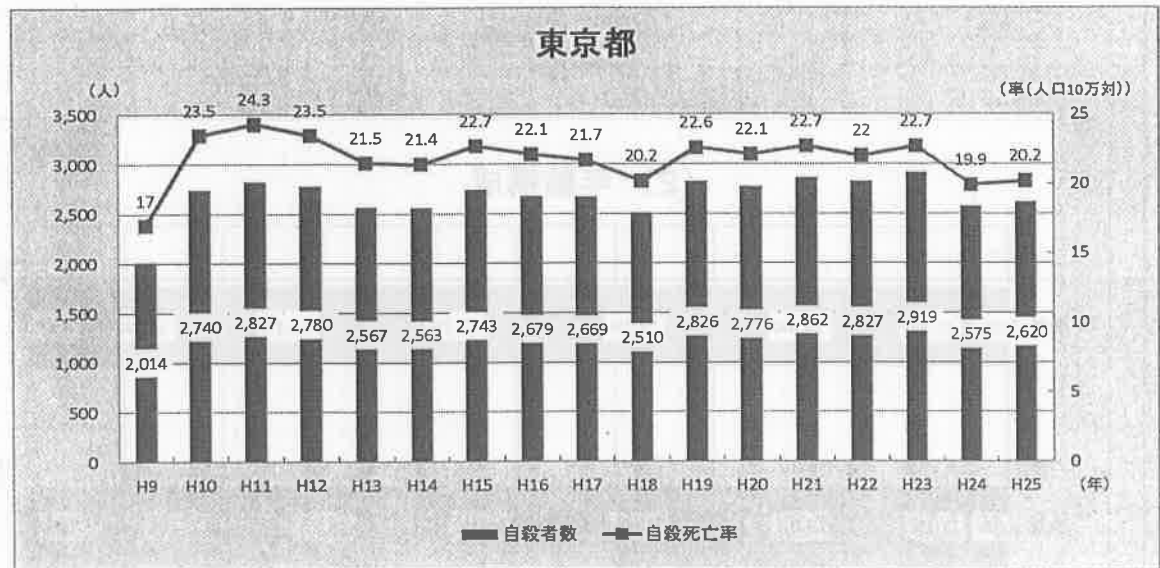
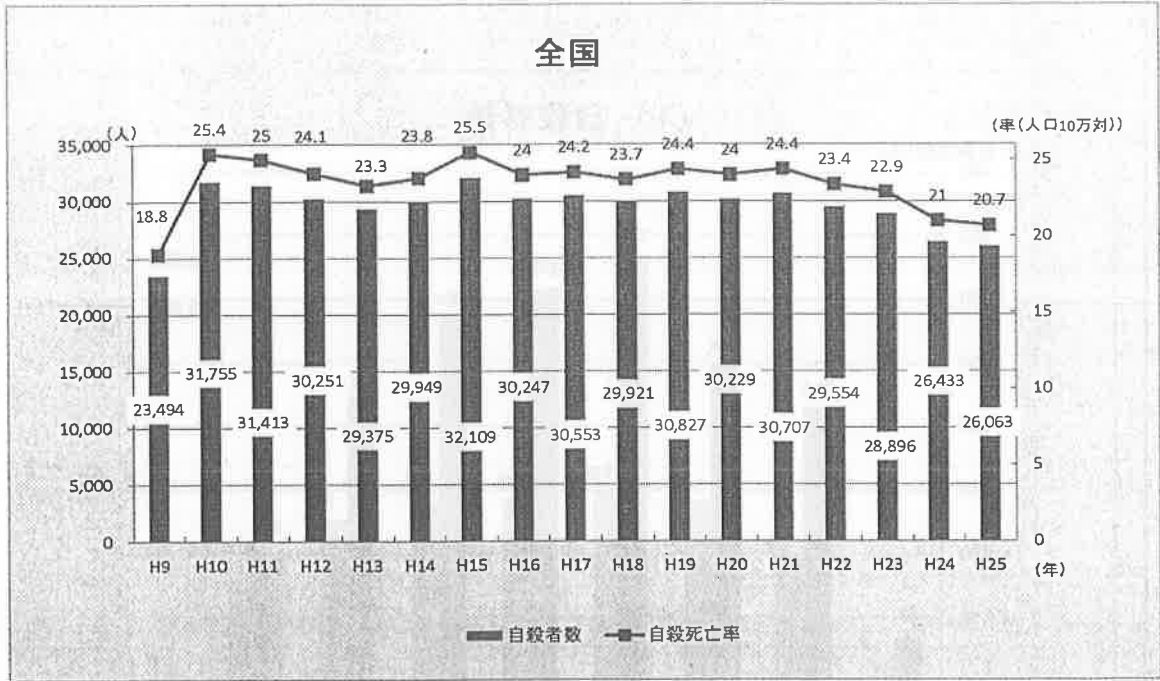


東京の自殺の現状 目次

1. 自殺者数と自殺死亡率の推移（全国・東京都）
2. 年齢階級別・性別の自殺者数及び年齢構成（平成 25 年東京都）
3. 自殺者の年齢構成（平成 25 年全国・東京都）
4. 年齢階級別・性別自殺死亡率（平成 25 年全国・東京都）
5. 年齢階級別・性別自殺者数の推移（東京都）
6. 年齢階級別死因（平成 25 年東京都）
7. 職業別自殺者数（平成 25 年全国・東京都）
8. 年齢階級別・性別自殺の原因・動機（平成 25 年東京都）
9. 手段別自殺者数（平成 25 年東京都）
10. 自殺未遂歴の有無別自殺者数の割合（平成 25 年東京都）
11. 自死遺族に関する調査の結果
12. 区市町村別の自殺者数・自殺死亡率
13. 区市町村別事業実施状況

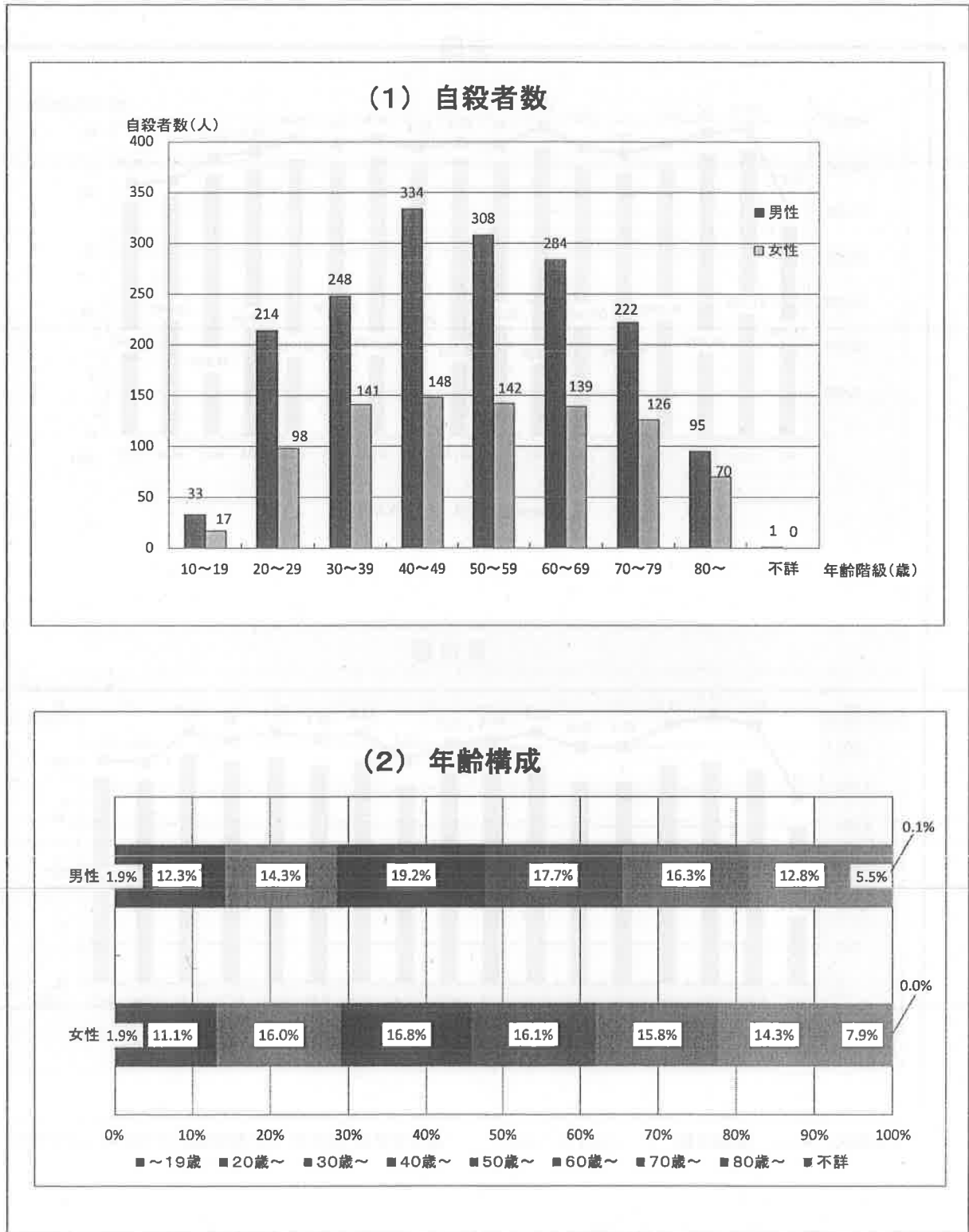
1 自殺者数と自殺死亡率の推移(全国・東京都)



※自殺死亡率 = (自殺者数) × (10万人/人口)

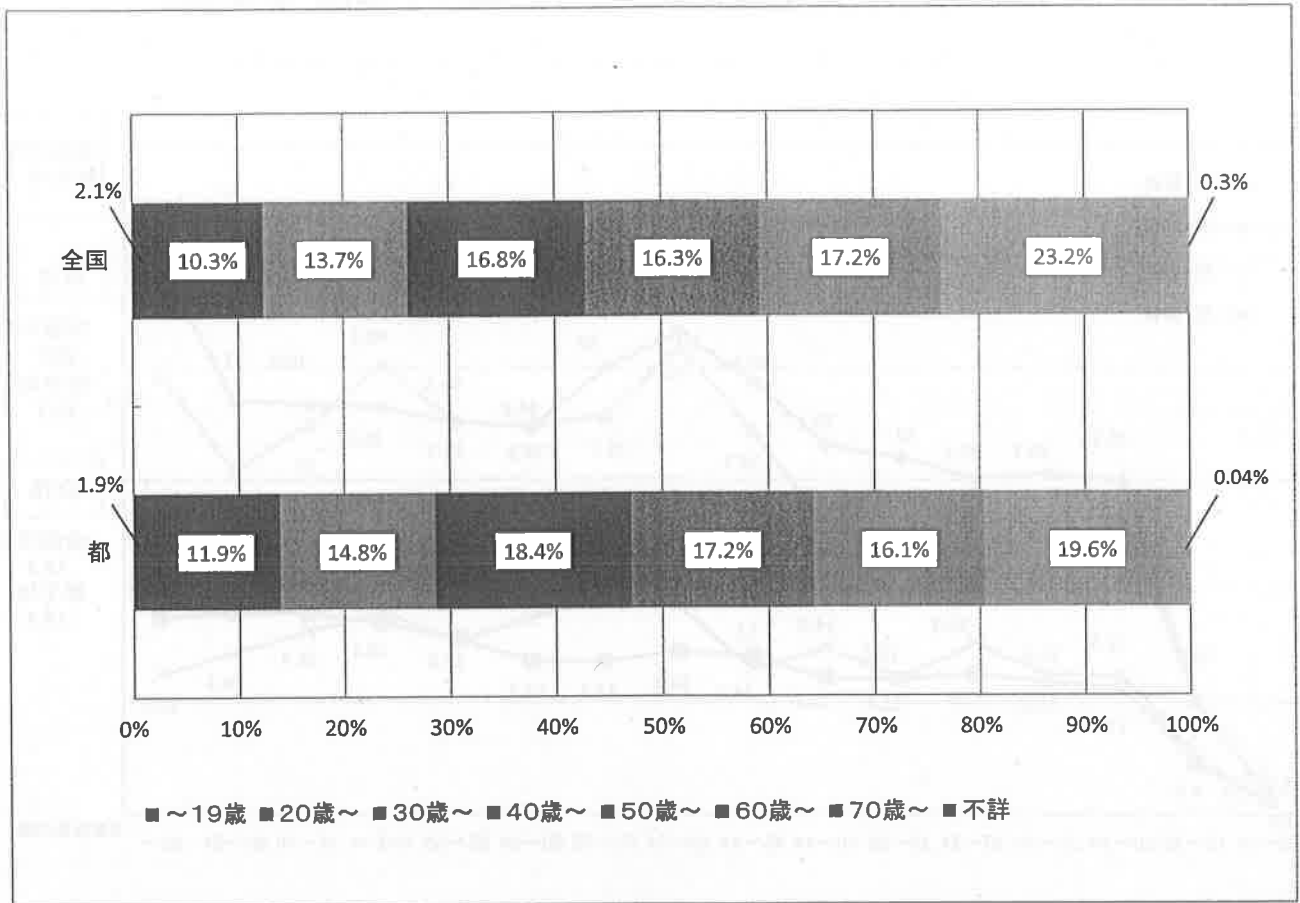
厚生労働省・東京都「人口動態統計(平成25年)」より作成

2 年齢階級別・性別の自殺者数及び年齢構成(平成25年東京都)



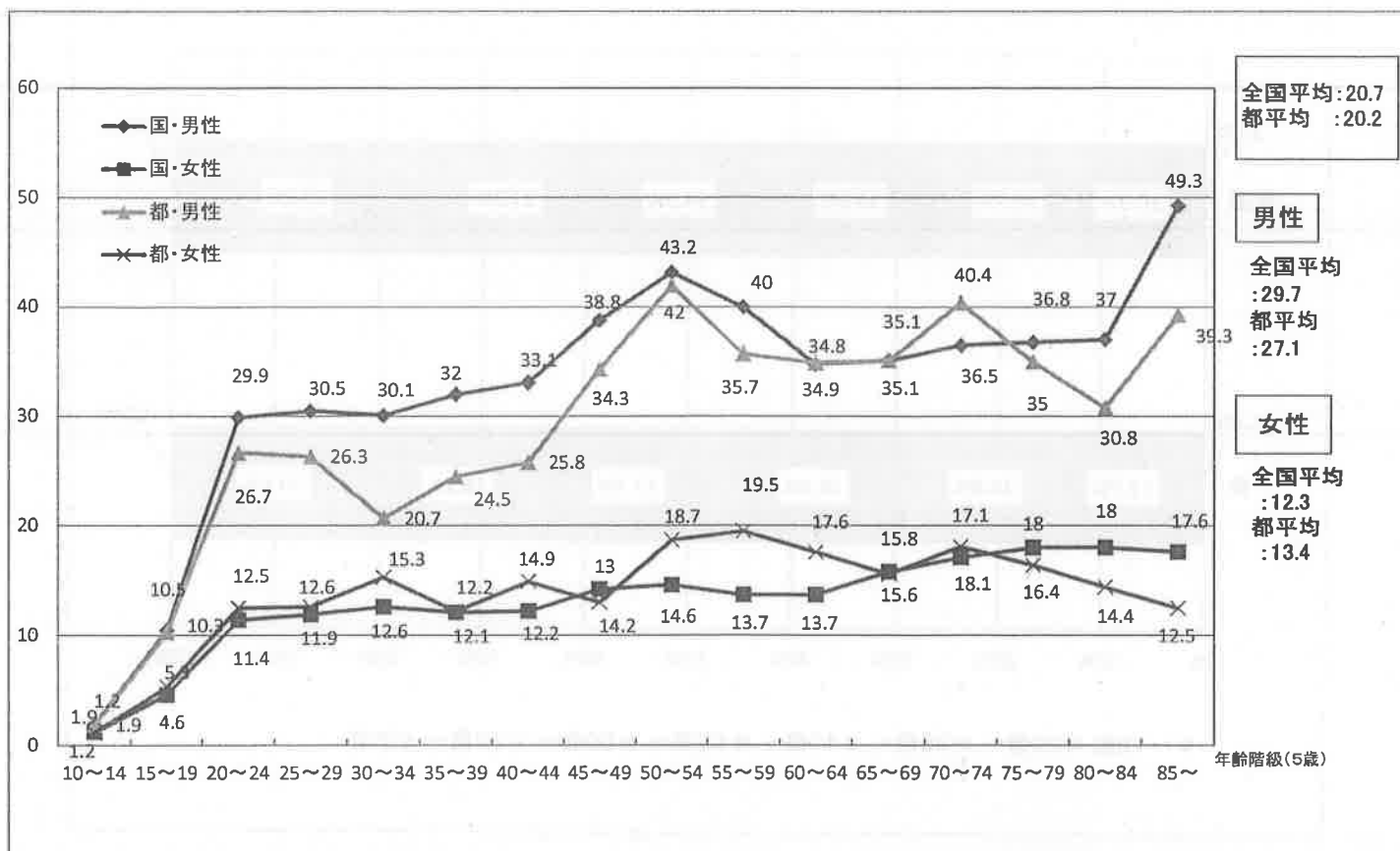
東京都「人口動態統計(平成25年)」より作成

3 自殺者の年齢構成(平成25年全国・東京都)



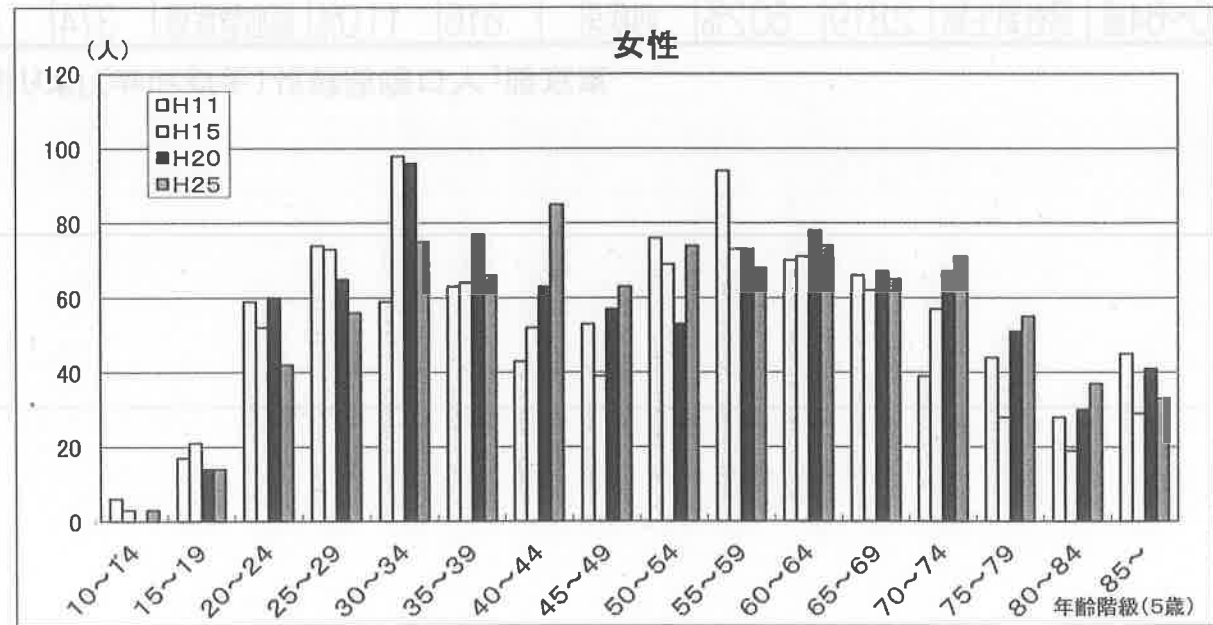
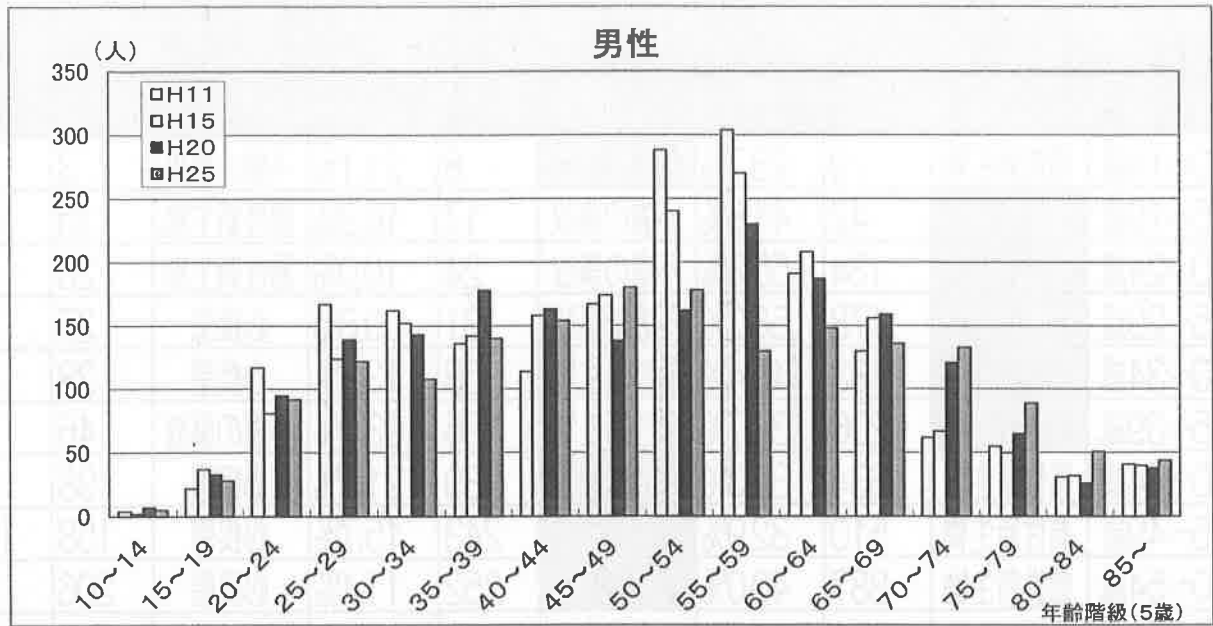
厚生労働省・東京都「人口動態統計(平成25年)」より作成

4 年齢階級別・性別自殺死亡率(平成25年全国・東京都)



厚生労働省・東京都「人口動態統計(平成25年)」より作成

5 年齢階級別・性別自殺者数の推移(東京都)



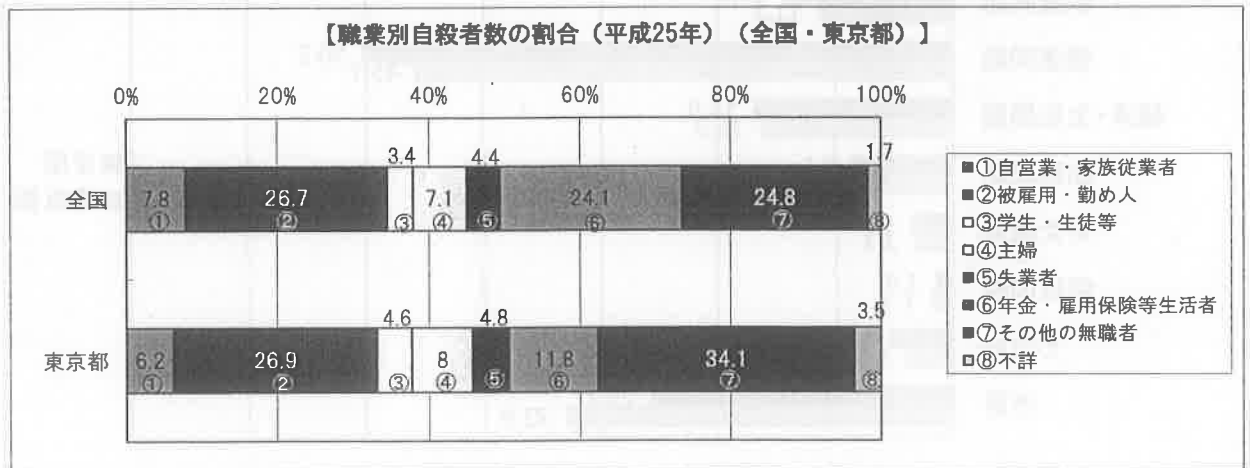
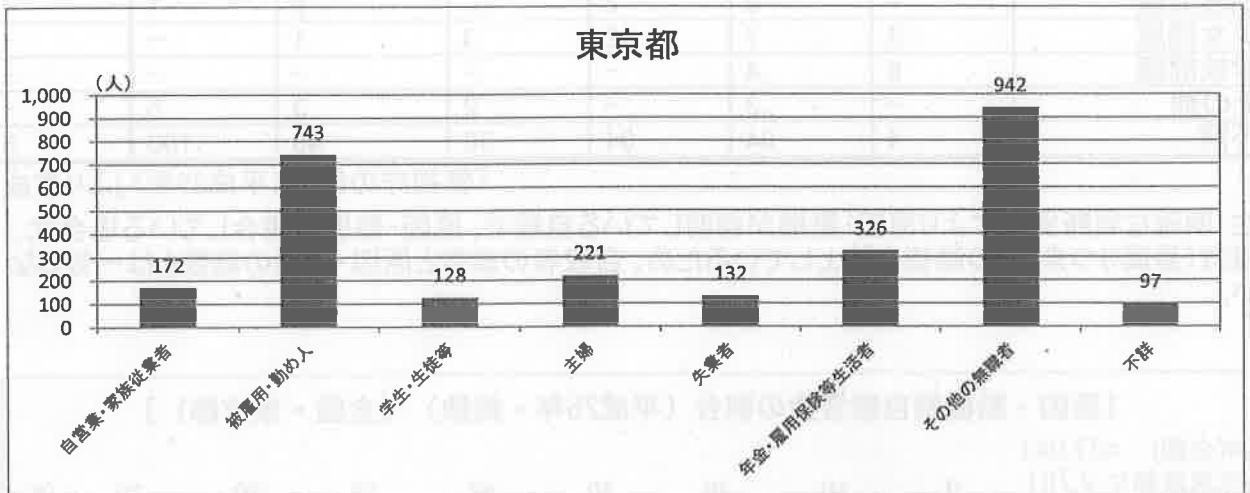
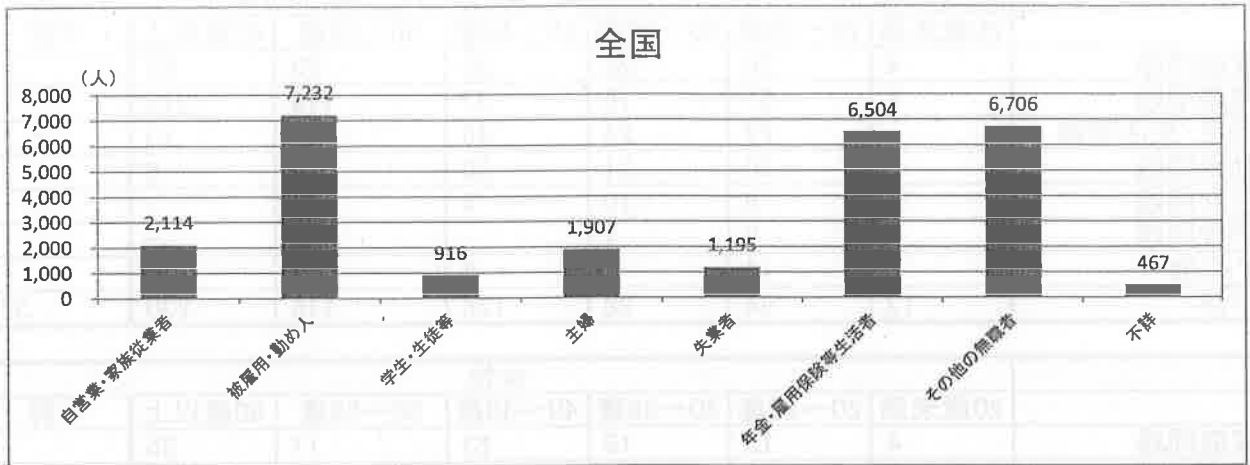
厚生労働省「人口動態統計」より作成

6 年齢階級別死因（平成25年東京都）

年齢階級	1位			2位			3位		
	死因	死亡数	死亡割合 (%)	死因	死亡数	死亡割合 (%)	死因	死亡数	死亡割合 (%)
10～14歳	悪性新生物	9	23.7%	自殺	8	21.1%	不慮の事故	3	7.9%
15～19歳	自殺	42	41.6%	不慮の事故	17	16.8%	悪性新生物	15	14.9%
20～24歳	自殺	134	55.8%	不慮の事故	24	10.0%	悪性新生物	20	8.3%
25～29歳	自殺	178	56.2%	不慮の事故	31	9.8%	心疾患	27	8.5%
30～34歳	自殺	183	45.4%	悪性新生物	53	13.2%	心疾患	28	6.9%
35～39歳	自殺	206	31.7%	悪性新生物	155	23.9%	不慮の事故	46	7.1%
40～44歳	悪性新生物	334	30.3%	自殺	239	21.7%	心疾患	98	8.9%
45～49歳	悪性新生物	510	32.9%	自殺	243	15.7%	心疾患	158	10.2%
50～54歳	悪性新生物	887	40.0%	自殺	252	11.4%	心疾患	206	9.3%
55～59歳	悪性新生物	1,272	44.7%	心疾患	289	10.2%	脳血管疾患	207	7.3%
60～64歳	悪性新生物	2,819	50.2%	心疾患	616	11.0%	脳血管疾患	374	6.7%

東京都「人口動態統計(平成25年)」より作成

7 職業別自殺者数(平成25年 全国・東京都)



8 年齢階級別・性別自殺の原因・動機(平成25年東京都)

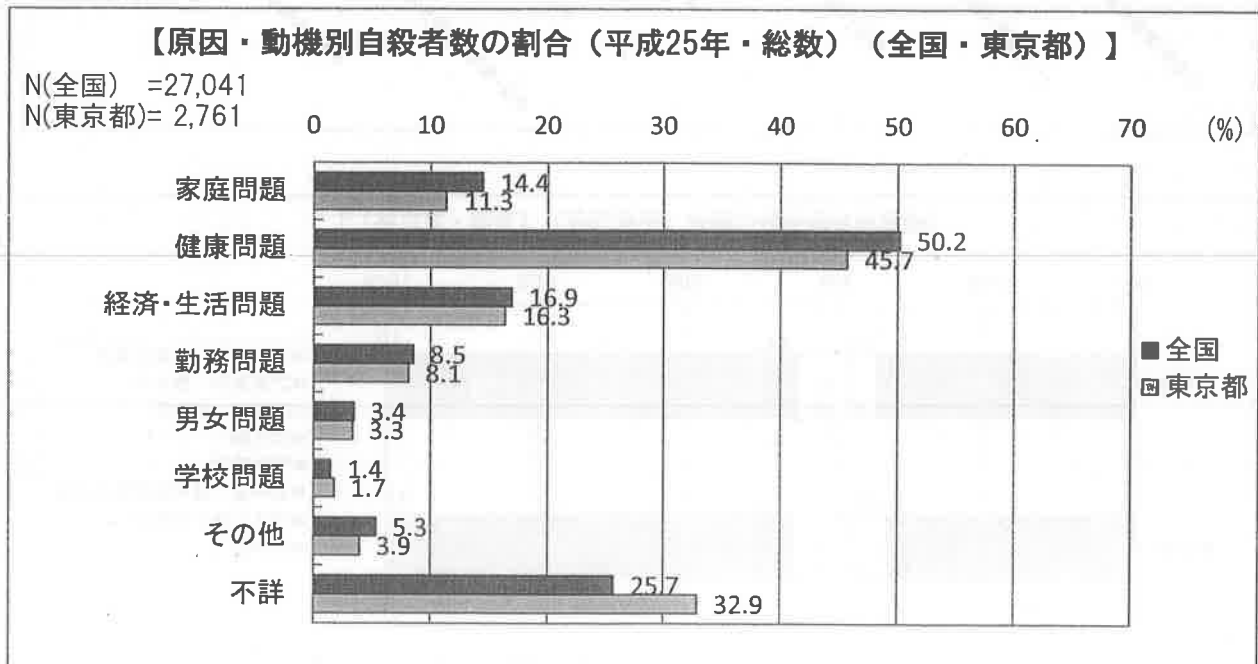
(単位:人)

	男性						
	20歳未満	20～29歳	30～39歳	40～49歳	50～59歳	60歳以上	不詳
家庭問題	4	20	22	30	23	67	-
健康問題	6	57	76	97	115	213	-
経済・生活問題	-	27	24	46	48	73	-
勤務問題	-	30	21	32	17	6	1
男女問題	3	8	10	4	1	-	-
学校問題	9	9	2	-	-	-	-
その他	3	14	6	8	4	10	-
不詳	13	94	98	126	116	230	37

	女性						
	20歳未満	20～29歳	30～39歳	40～49歳	50～59歳	60歳以上	不詳
家庭問題	4	13	18	23	17	35	-
健康問題	5	61	81	80	72	184	-
経済・生活問題	-	4	2	4	8	11	-
勤務問題	-	6	2	-	2	1	-
男女問題	2	7	12	3	1	-	-
学校問題	6	4	-	-	-	-	-
その他	-	3	-	2	3	5	-
不詳	4	34	34	56	48	100	5

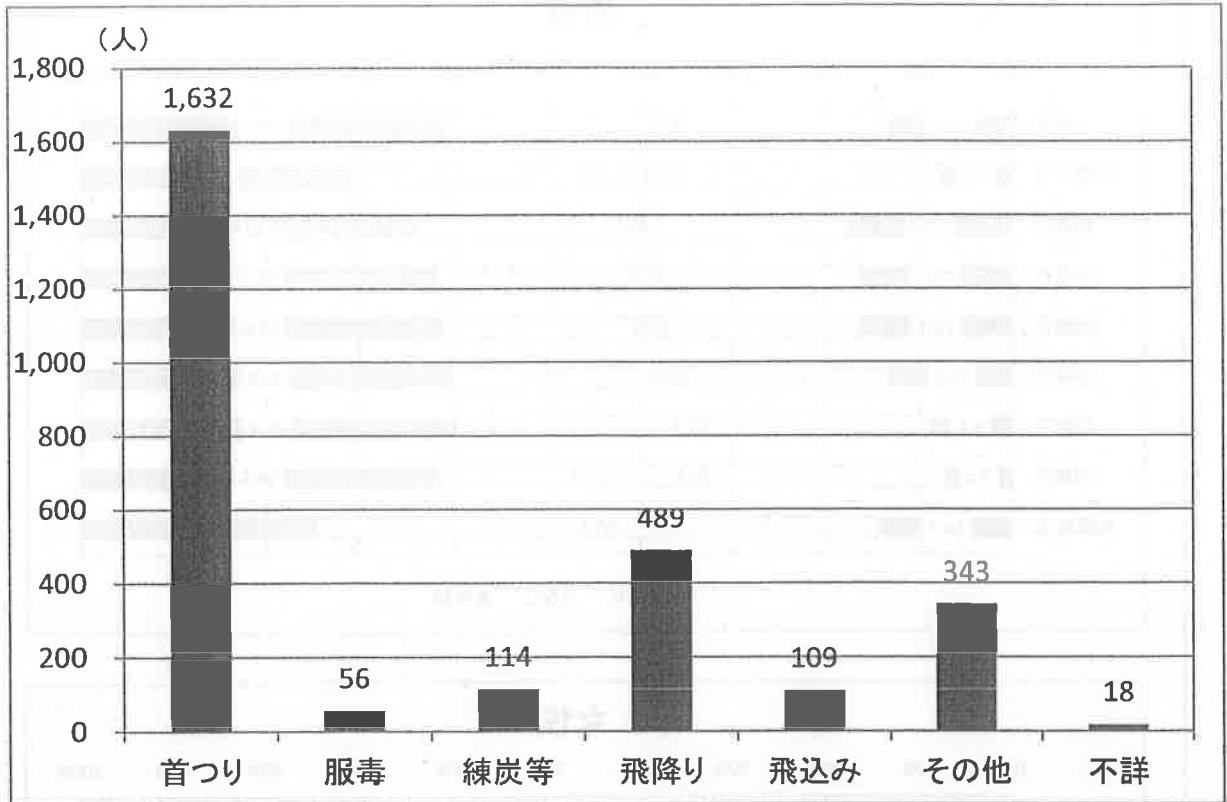
「警視庁の統計(平成25年)」より作成

注:明確な判断資料により原因・動機が判明している自殺で、原因・動機が複合している場合は、複数(最高3つまで)の動機を計上しているため、自殺者の総数と原因・動機の総数とは一致しない。



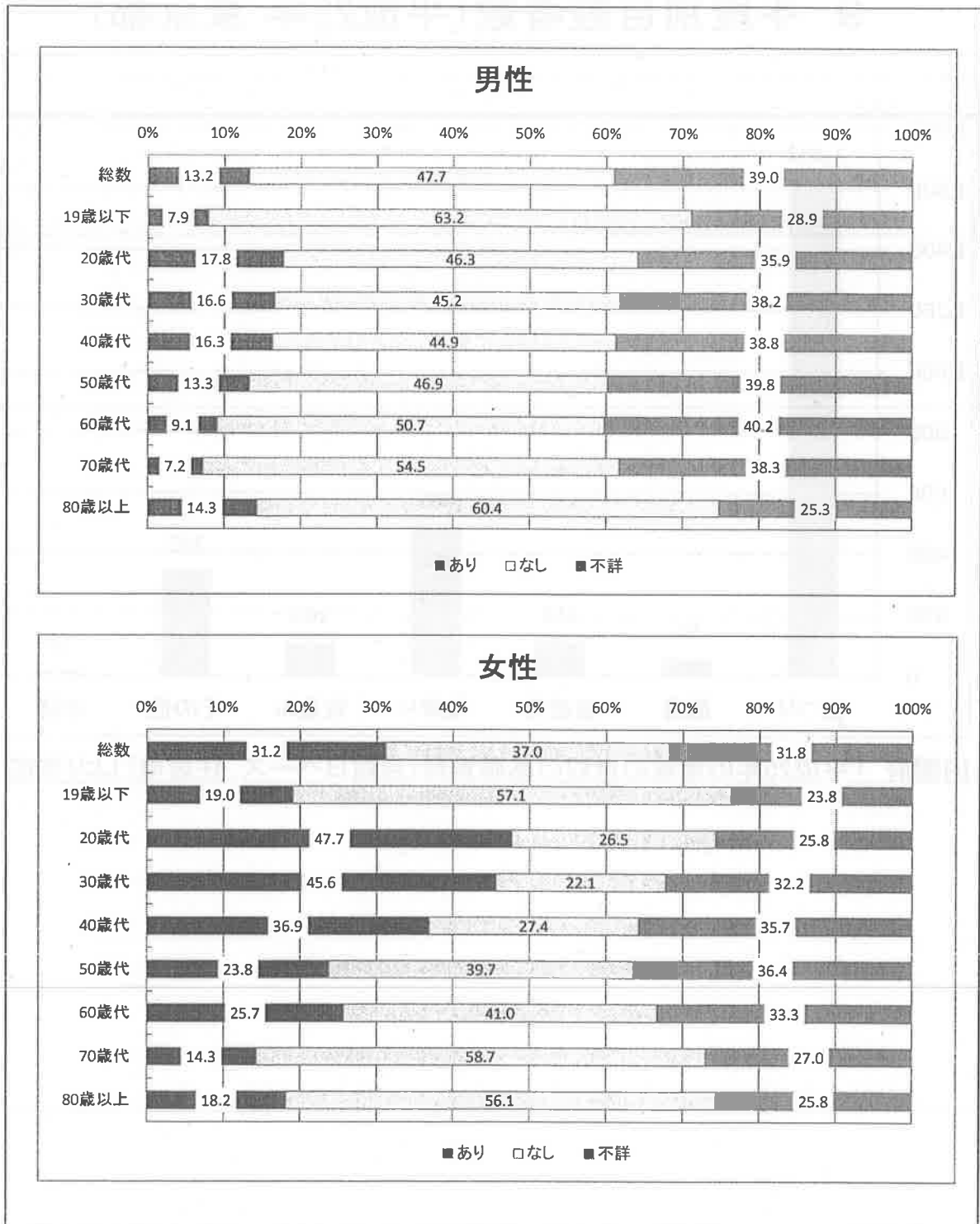
内閣府「平成25年の地域における自殺の基礎資料」より作成

9 手段別自殺者数(平成25年 東京都)



内閣府「平成25年の地域の自殺の基礎資料(自殺日ベース、住居地)」より作成

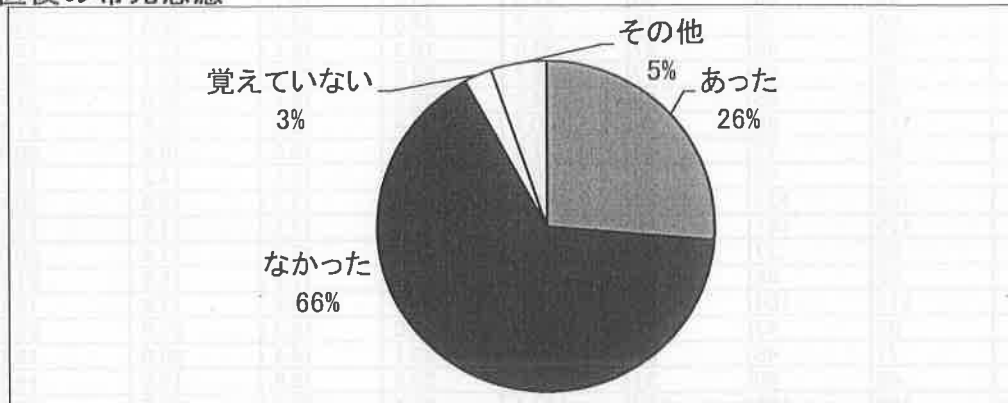
10 自殺未遂歴の有無別自殺者数の割合(平成25年 東京都)



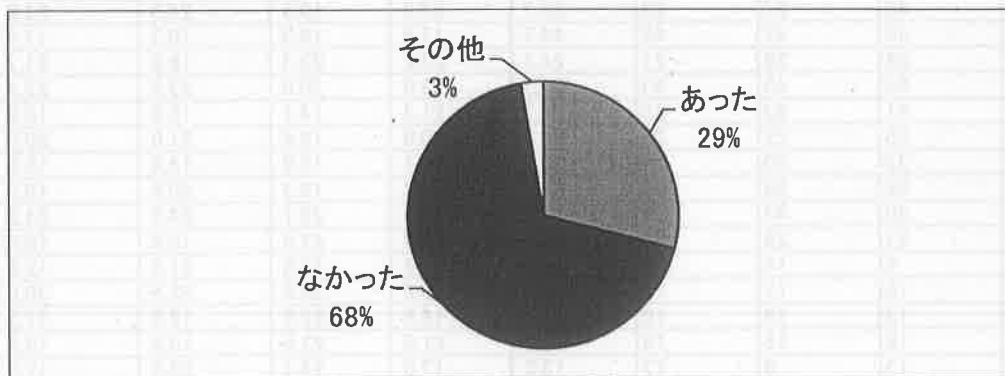
警視庁「自殺統計」より作成

11 自死遺族に関する調査の結果

①直後の希死念慮



②心身の変化での医療機関受診の有無



「自殺実態調査報告書(平成21年3月東京都)」より作成

12 区市町村別の自殺者数・自殺死亡率

区市町村名	自殺者数				自殺死亡率				(参考)人口
	平成23年	平成24年	平成25年	3年平均	平成23年	平成24年	平成25年	3年平均	3年平均
総数	2,919	2,575	2,620	2,704.7	22.7	19.9	19.7	20.4	13,237,785
区部	2,055	1,756	1,796	1,869.0	22.9	19.5	19.8	20.7	9,015,079
市部	837	800	800	812.3	20.2	19.3	19.3	19.6	4,137,125
郡部	16	8	15	13.0	27.3	13.7	25.9	22.3	58,252
島しょ部	11	11	9	10.3	39.7	40.1	33.5	37.8	27,328
千代田区	12	8	10	10.0	25.1	16.4	19.7	20.4	49,122
中央区	26	27	17	23.3	20.6	20.9	12.7	17.9	130,102
港区	49	40	35	41.3	23.7	19.1	16.4	19.7	210,277
新宿区	80	72	75	75.7	24.6	22.0	22.6	23.1	328,175
文京区	34	38	27	33.0	16.3	18.1	12.7	15.7	210,402
台東区	39	53	47	46.3	22.0	29.5	25.7	25.7	180,404
墨田区	55	45	63	54.3	22.2	18.1	25.0	21.7	249,825
江東区	116	88	98	100.7	24.9	18.8	20.6	21.4	470,309
品川区	89	72	70	77.0	24.2	19.5	18.8	20.8	369,607
目黒区	64	49	39	50.7	23.8	18.1	14.2	18.7	271,350
大田区	165	123	139	142.3	23.8	17.7	19.8	20.4	697,568
世田谷区	175	151	156	160.7	19.9	17.1	17.5	18.1	886,607
渋谷区	52	37	37	42.0	25.2	17.7	17.4	20.0	209,563
中野区	82	56	63	67.0	26.2	17.9	19.9	21.3	314,491
杉並区	113	104	99	105.3	20.6	18.9	17.9	19.1	551,162
豊島区	83	47	61	63.7	29.0	16.3	21.0	22.1	288,453
北区	77	48	67	64.0	23.1	14.4	20.0	19.1	334,426
荒川区	48	40	31	39.7	23.5	19.6	15.0	19.3	205,386
板橋区	120	136	127	127.7	22.4	25.4	23.5	23.8	537,308
練馬区	151	119	129	133.0	21.1	16.6	17.9	18.5	717,922
足立区	151	164	151	155.3	22.1	23.9	22.0	22.7	685,555
葛飾区	106	96	106	102.7	24.0	21.8	24.0	23.3	441,304
江戸川区	168	143	149	153.3	24.8	21.2	22.1	22.7	675,761
八王子市	130	119	113	120.7	22.3	20.5	19.5	20.8	581,260
立川市	38	30	36	34.7	21.1	16.7	20.1	19.3	179,612
武蔵野市	22	18	22	20.7	15.9	12.9	15.6	14.8	139,683
三鷹市	44	50	34	42.7	23.6	26.8	18.2	22.9	186,455
青梅市	38	27	33	32.7	27.3	19.5	24.0	23.6	138,223
府中市	45	47	42	44.7	17.6	18.3	16.3	17.4	256,422
昭島市	26	26	21	24.3	23.2	23.3	18.8	21.7	111,902
調布市	53	45	53	50.3	23.6	20.0	23.5	22.3	225,267
町田市	91	63	85	79.7	21.3	14.7	19.8	18.6	427,932
小金井市	25	22	26	24.3	20.9	18.4	21.6	20.3	119,947
小平市	32	30	28	30.0	17.1	15.9	14.8	15.9	188,269
日野市	32	35	38	35.0	17.7	19.3	20.9	19.3	181,281
東村山市	30	43	38	37.0	19.5	28.1	24.9	24.2	153,076
国分寺市	23	26	23	24.0	19.2	21.5	18.9	19.9	120,800
国立市	6	14	9	9.7	7.9	18.5	11.9	12.8	75,466
福生市	18	17	19	18.0	30.3	28.9	32.5	30.6	58,835
狛江市	13	18	10	13.7	16.6	22.9	12.6	17.3	78,882
東大和市	18	18	14	16.7	21.5	21.5	16.6	19.9	83,937
清瀬市	13	9	17	13.0	17.5	12.1	22.9	17.5	74,192
東久留米市	27	23	23	24.3	23.3	19.9	19.8	21.0	115,909
武蔵村山市	14	12	14	13.3	19.9	17.0	19.8	18.9	70,513
多摩市	19	37	34	30.0	13.0	25.3	23.2	20.5	146,457
稲城市	10	16	18	14.7	11.7	18.6	20.8	17.0	86,206
羽村市	17	13	10	13.3	29.9	23.0	17.8	23.6	56,535
あきる野市	18	9	10	12.3	22.2	11.1	12.4	15.2	80,999
西東京市	35	33	30	32.7	17.6	16.6	15.1	16.4	199,067
瑞穂町	11	4	5	6.7	33.0	12.1	15.1	20.1	33,182
日の出町	2	3	4	3.0	11.9	17.6	23.4	17.6	17,011
檜原村	0	0	3	1.0	0.0	0.0	129.1	41.8	2,395
奥多摩町	3	1	3	2.3	50.9	17.6	54.7	41.2	5,665
大島町	0	2	0	0.7	0.0	24.4	0.0	8.1	8,218
利島村	0	0	0	0.0	0.0	0.0	0.0	0.0	340
新島村	0	1	1	0.7	0.0	35.8	36.4	23.9	2,790
神津島村	0	1	1	0.7	0.0	53.1	53.6	35.7	1,868
三宅村	0	1	0	0.3	0.0	37.9	0.0	12.7	2,629
御蔵島村	1	0	0	0.3	286.5	0.0	0.0	95.9	348
八丈町	10	5	5	6.7	122.4	61.5	63.4	82.7	8,065
青ヶ島村	0	0	0	0.0	0.0	0.0	0.0	0.0	195
小笠原村	0	1	2	1.0	0.0	34.6	69.5	34.8	2,876

※自殺死亡率：(自殺者数) × (10万人/人口)

自殺者数：「人口動態統計(平成25年)」より作成 人口：「東京の人口(推計)」より作成

13 区市町村別 事業実施状況

区市町村名	ネットワーク構築状況 (平成26年7月現在)				普及啓発事業		ゲートキーパー養成 研修実施状況		自殺のリスクが高い対象への 効果的な取組
	庁内		庁外		24年度	25年度	24年度	25年度	
	自殺対策 専門	他の会議体 中で対応	自殺対策 専門	他の会議体 中で対応					
総数	22	3	14	7	41	49	46	47	6
区部	15	1	12	6	21	23	22	23	4
市部	7	2	2	0	19	24	22	24	2
郡部	0	0	0	0	1	1	1	0	0
島しょ部	0	0	0	1	0	1	1	0	0
千代田区				○	○	○	○	○	
中央区			○		○	○	○	○	
港区	○			○	○	○	○	○	
新宿区	○		○	○	○	○	○	○	
文京区	○		○		○	○	○	○	
台東区	○		○		○	○	○	○	
墨田区	○		○		○	○	○	○	
江東区		○		○	○	○	○	○	
品川区			○		○	○	○	○	
目黒区	○		○		○	○	○	○	
大田区	○		○		○	○	○	○	
世田谷区	○		○		○	○	○	○	・服薬情報提供書を用いた 薬局と医療機関等との連携 ・三次救急医療機関と連携 した自殺未遂者支援
渋谷区					○	○	○	○	
中野区	○					○	○	○	
杉並区	○			○	○	○	○	○	
豊島区			○		○	○	○	○	
北区	○				○	○	○	○	・二次・三次救急医療機関と 連携した自殺未遂者支援
荒川区	○			○	○	○	○	○	
板橋区	○				○	○	○	○	
練馬区					○	○	○	○	
足立区	○		○		○	○	○	○	・自死遺族の集い実施、 パーソナルサポーターによる 寄り添い支援事業
葛飾区	○				○	○	○	○	
江戸川区			○		○	○	○	○	・三次救急医療機関と連携 した自殺未遂者支援
八王子市	○				○	○	○	○	
立川市					○	○	○	○	
武蔵野市	○				○	○	○	○	
三鷹市						○	○	○	
青梅市					○	○	○	○	
府中市		○			○	○	○	○	
昭島市					○	○	○	○	
調布市					○	○	○	○	
町田市	○		○		○	○	○	○	
小金井市					○	○	○	○	
小平市					○	○	○	○	
日野市	○		○		○	○	○	○	・自死遺族の集い実施
東村山市	○				○	○	○	○	
国分寺市						○	○	○	
国立市					○	○	○	○	
福生市					○	○	○	○	
狛江市					○	○	○	○	
東大和市					○	○	○	○	
清瀬市	○				○	○	○	○	
東久留米市					○	○	○	○	
武蔵村山市					○	○	○	○	・自死遺族の集い実施
多摩市						○	○	○	
稲城市					○	○	○	○	
羽村市		○				○	○	○	
あきる野市						○			
西東京市	○				○	○	○	○	
瑞穂町									
日の出町									
檜原村									
奥多摩町					○	○	○		
大島町						○			
利島村									
新島村									
神津島村									
三宅村									
御蔵島村									
八丈町				○					
青ヶ島村									
小笠原村							○		

「ネットワーク構築状況調査」、「ゲートキーパー養成状況調査」、「平成24年・25年地域自殺対策緊急強化事業(区市町村補助)」より作成

