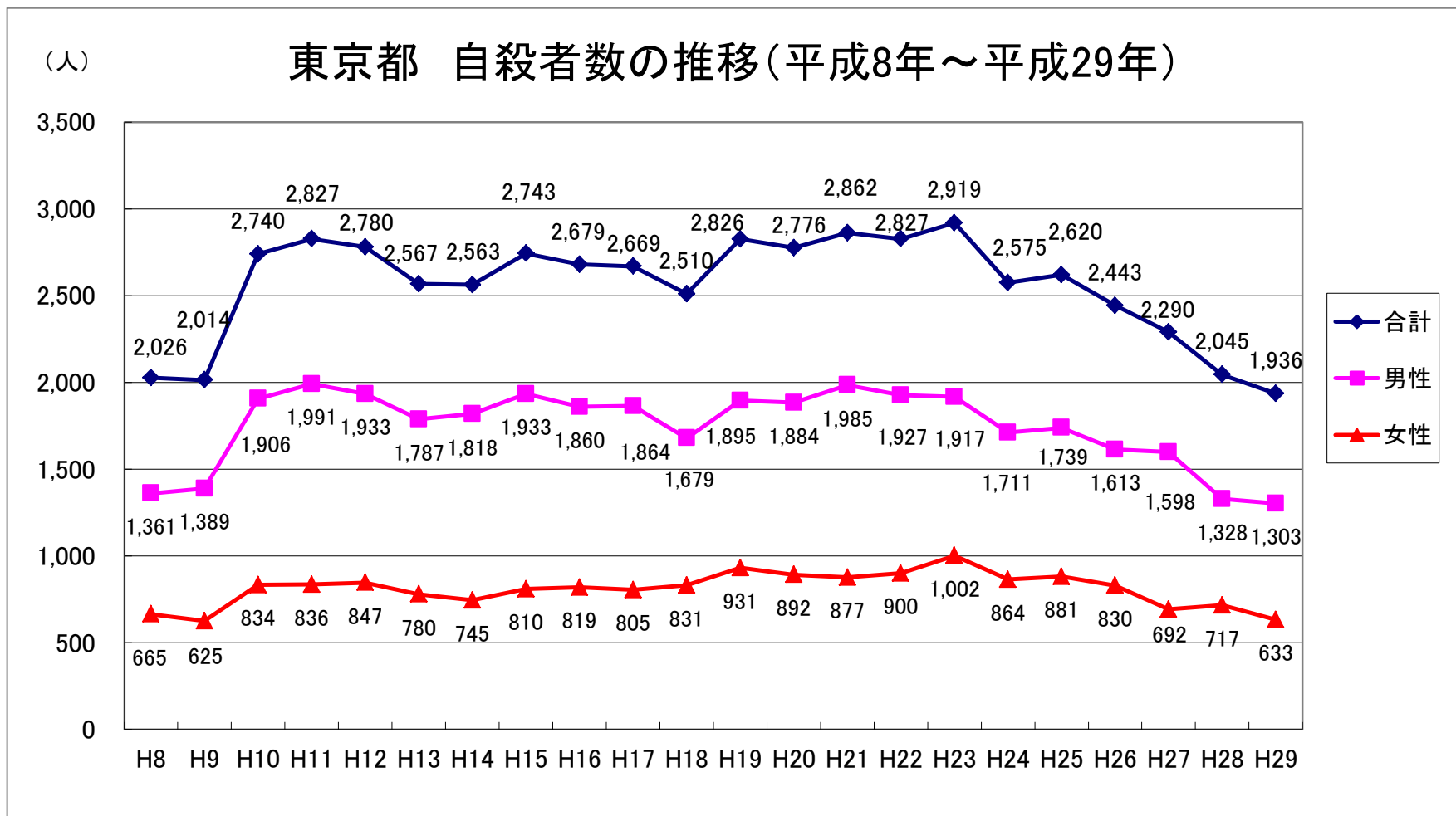
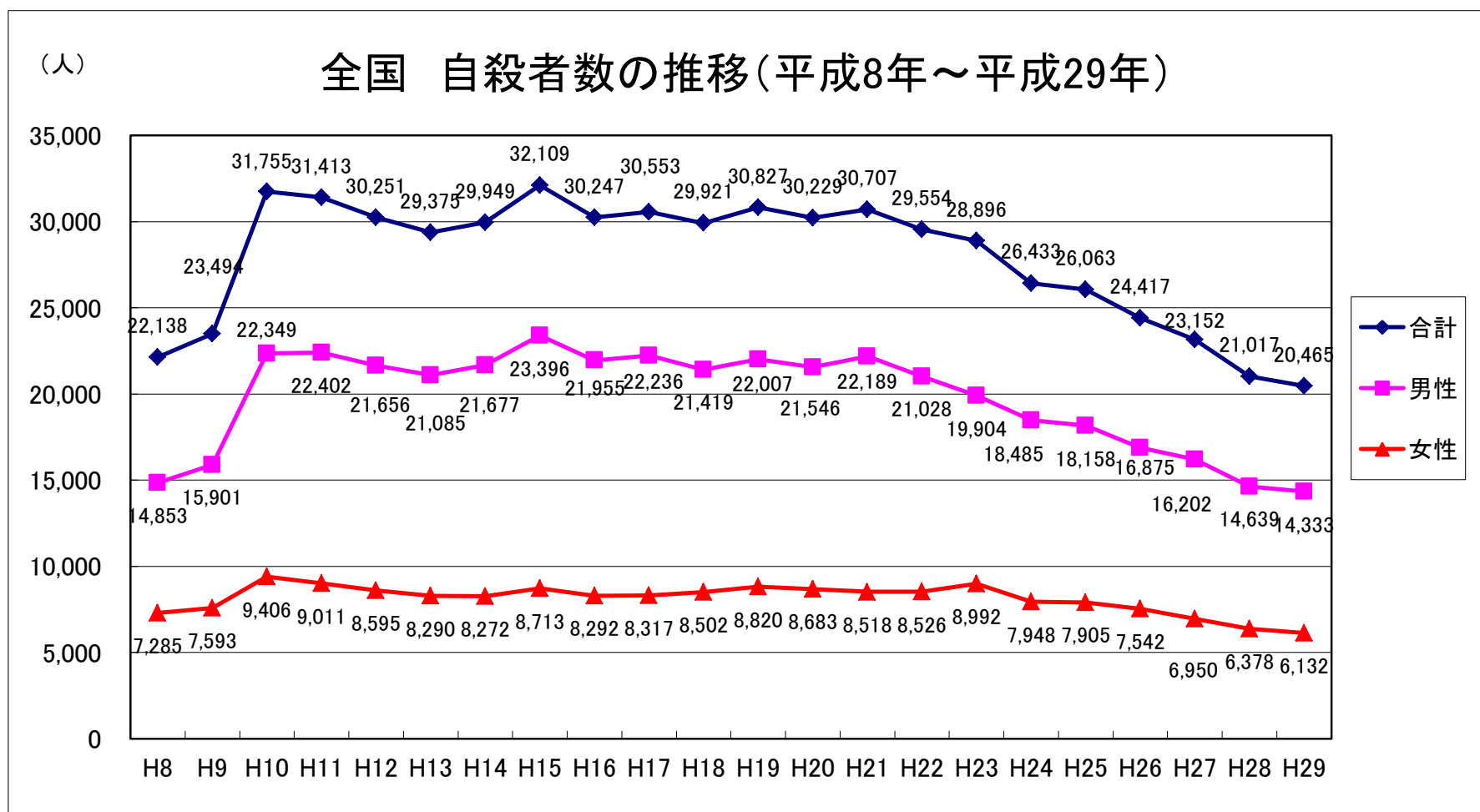


# 東京の自殺の現状

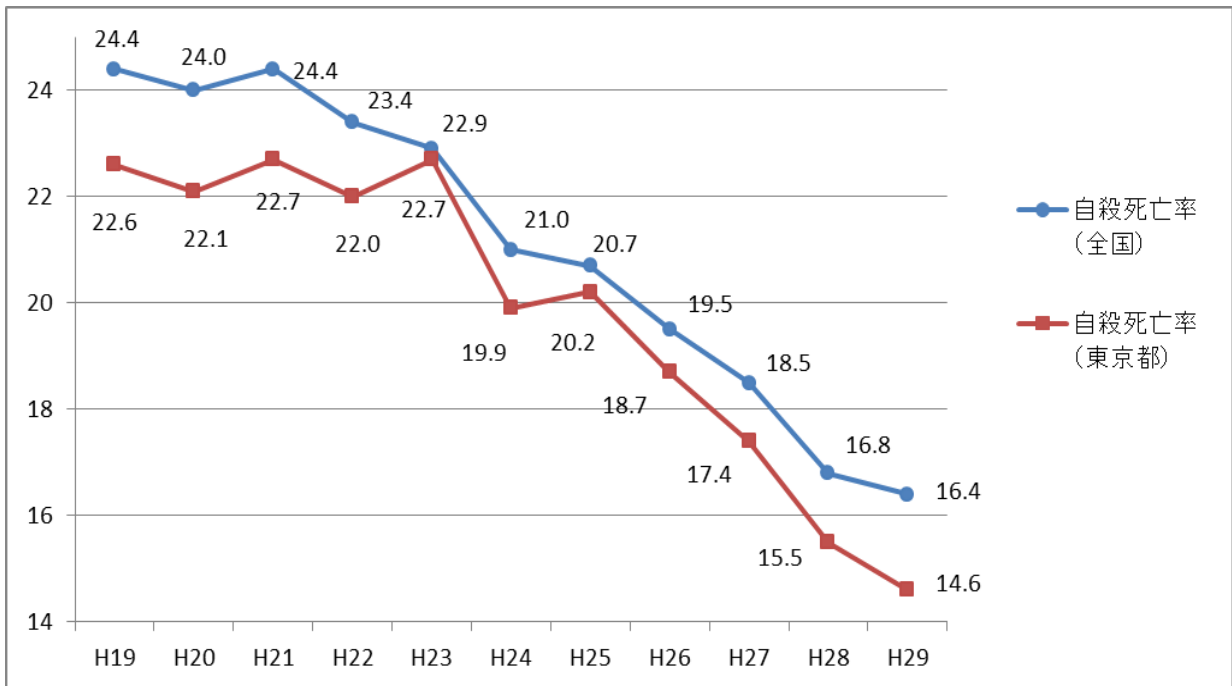


資料: 人口動態統計



資料: 人口動態統計

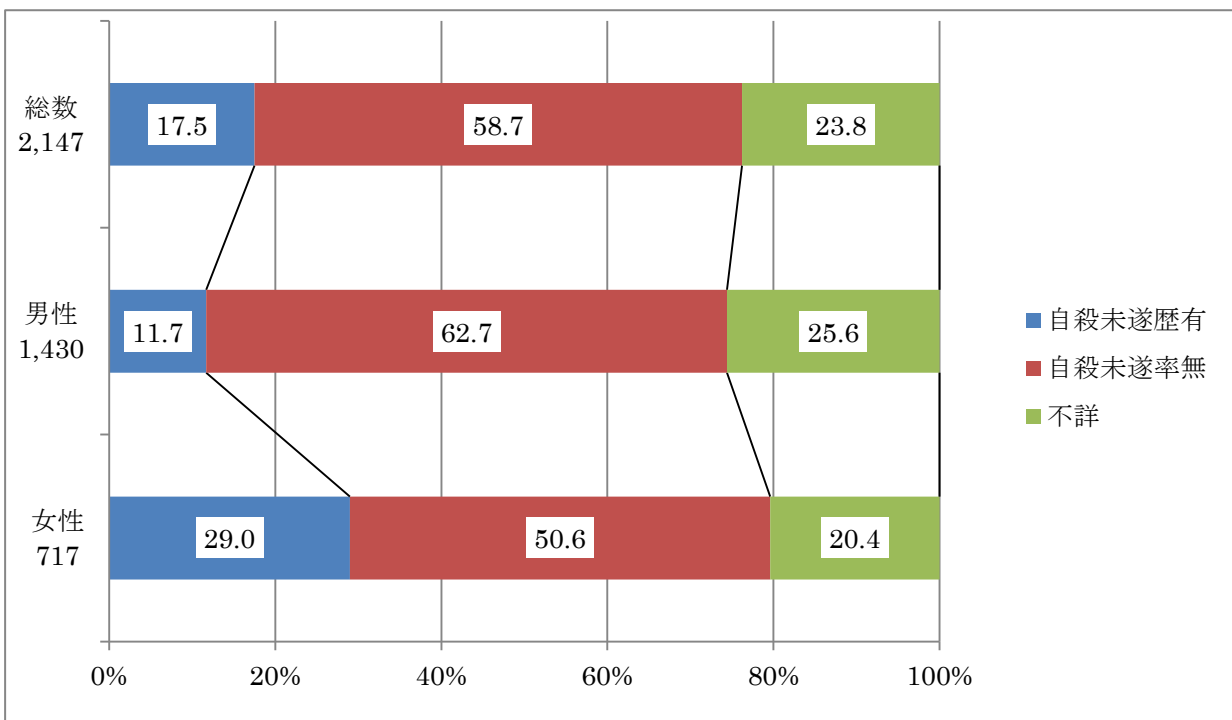
## 自殺死亡率の推移（全国・東京都）



自殺死亡率：人口 10 万人当たりの自殺者数

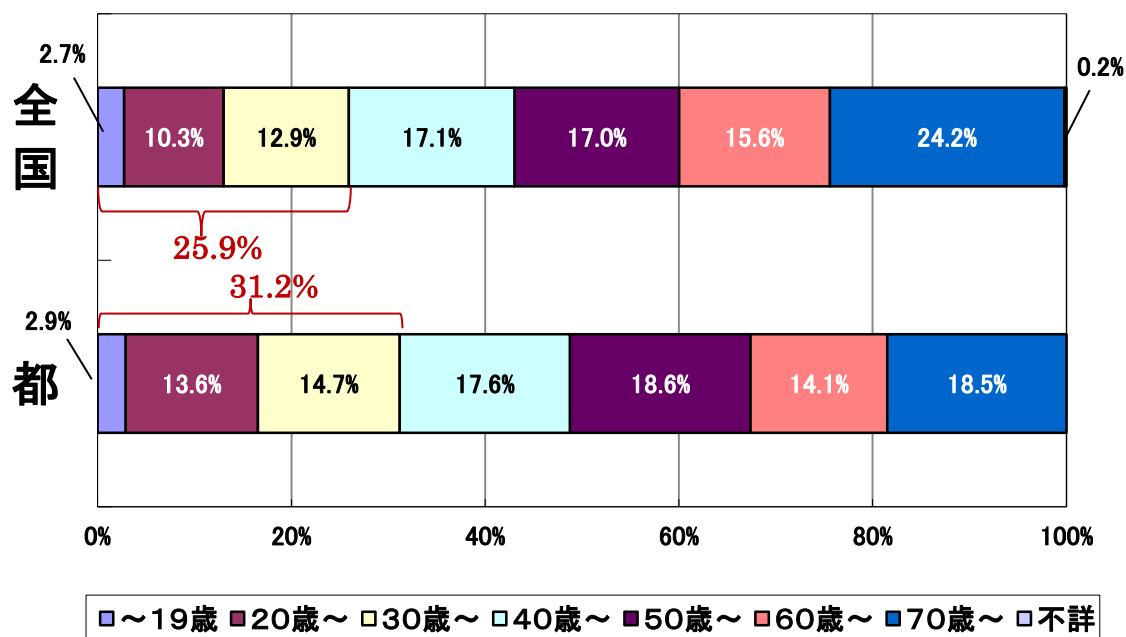
資料：人口動態統計

## 自殺未遂歴の有無別自殺者の割合（平成 29 年・東京都）



資料：警察庁統計

## 自殺者の年齢構成（平成29年、全国・東京都）



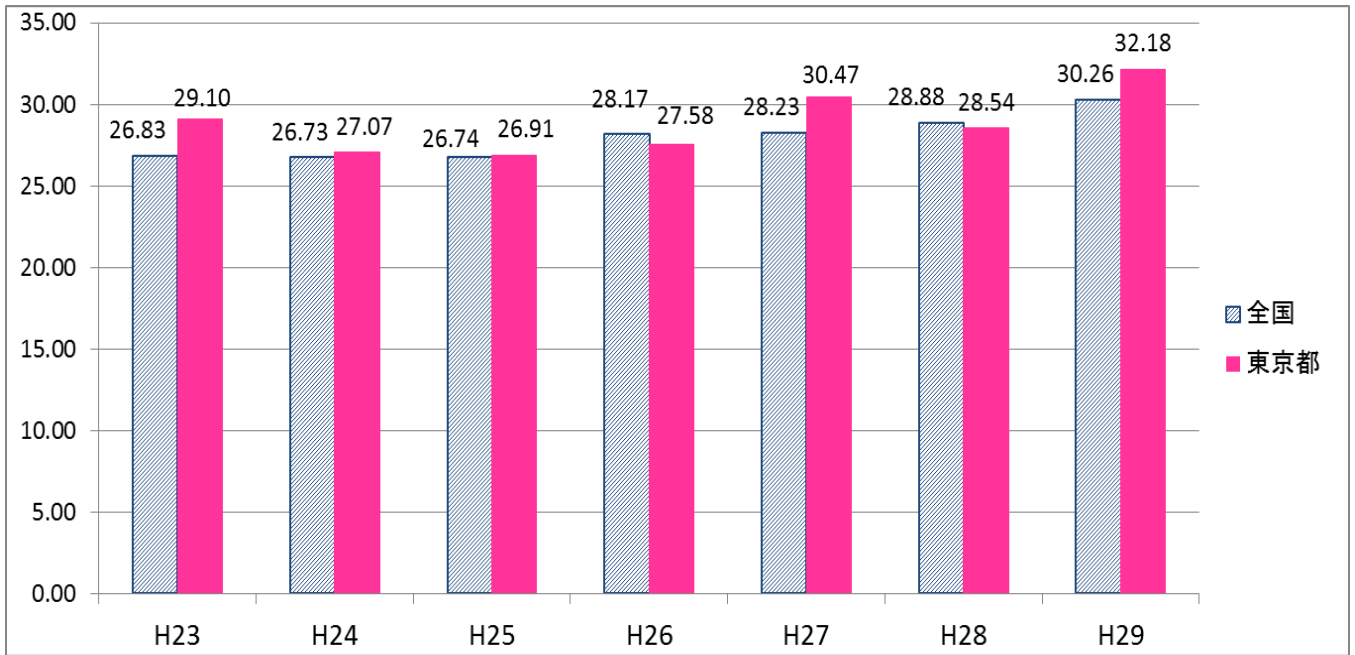
資料：人口動態統計

## 東京都 年代別死因（平成29年）

	10代	20代	30代	40代	50代	60代
1位	自殺	自殺	自殺	悪性新生物	悪性新生物	悪性新生物
2位	悪性新生物	不慮の事故	悪性新生物	自殺	心疾患	心疾患
3位	不慮の事故	悪性新生物	心疾患	心疾患	自殺	脳血管疾患
4位	心疾患	心疾患	不慮の事故	脳血管疾患	脳血管疾患	肝疾患
5位	循環器系の先天奇形	脳血管疾患 循環器系の先天奇形	脳血管疾患	肝疾患	肝疾患	肺炎

資料：人口動態統計

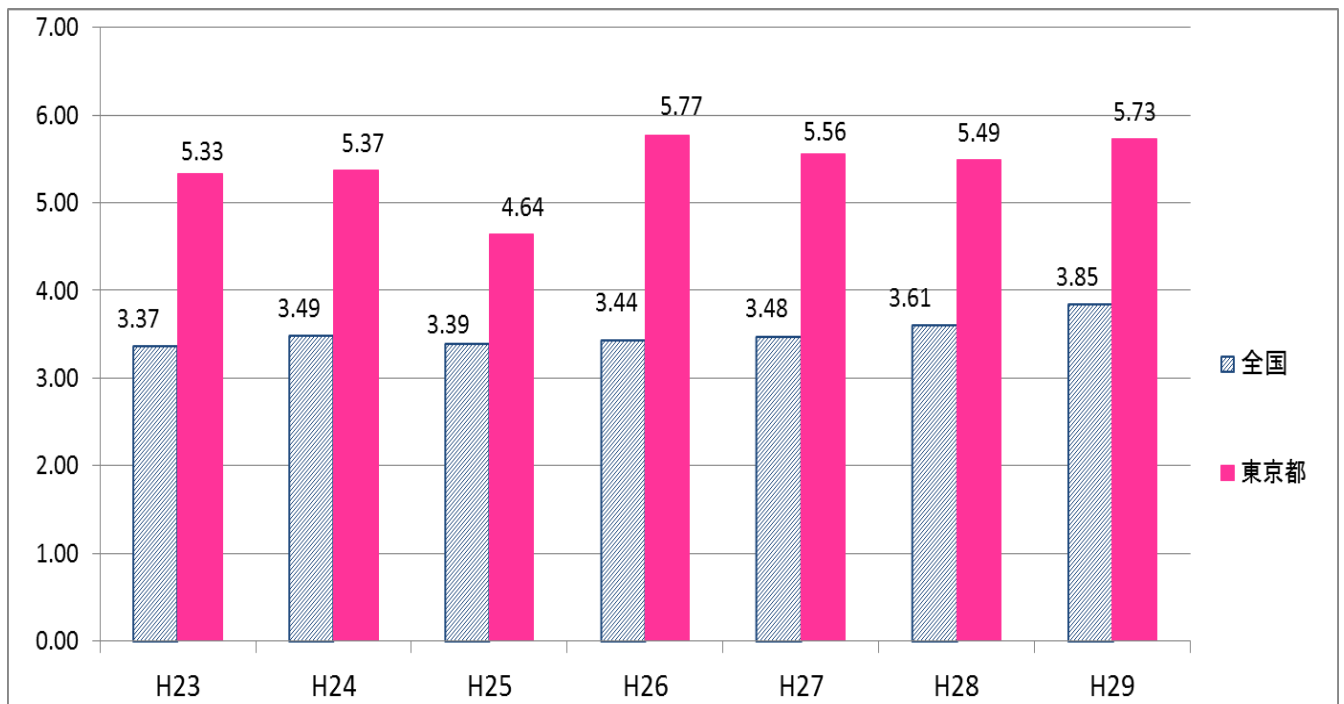
## 職業別（被雇用・勤め人）自殺者数割合の推移（全国・東京都）



(%)

資料:「地域における自殺の基礎資料」より作成

## 学生・生徒等の自殺者数割合の推移（全国・東京都）



(%)

資料:「地域における自殺の基礎資料」より作成