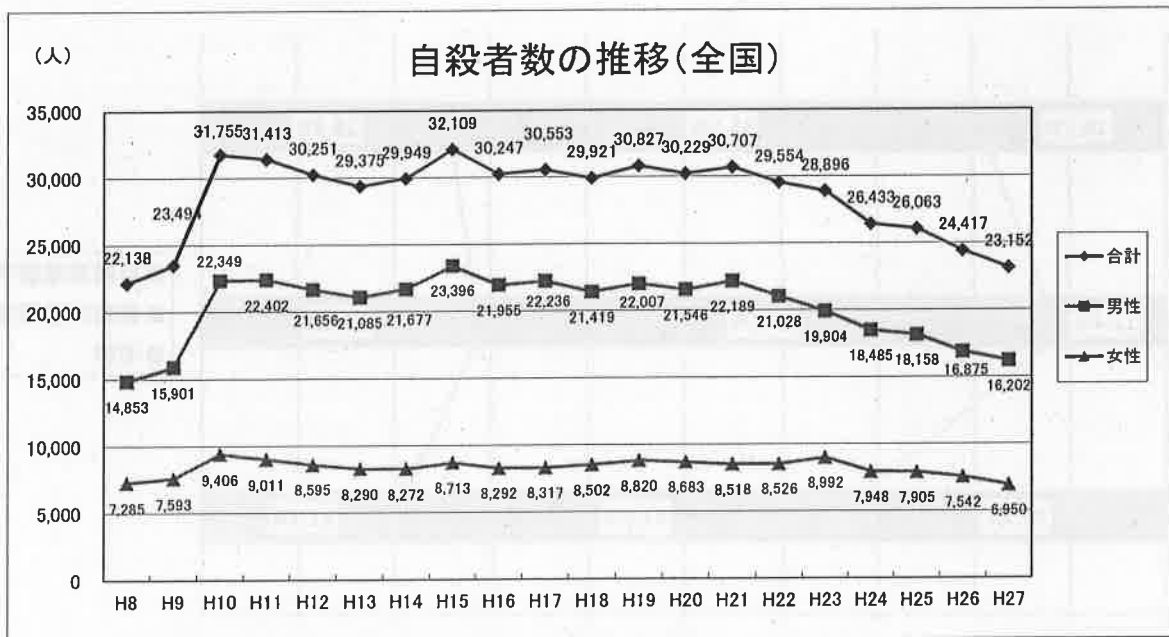
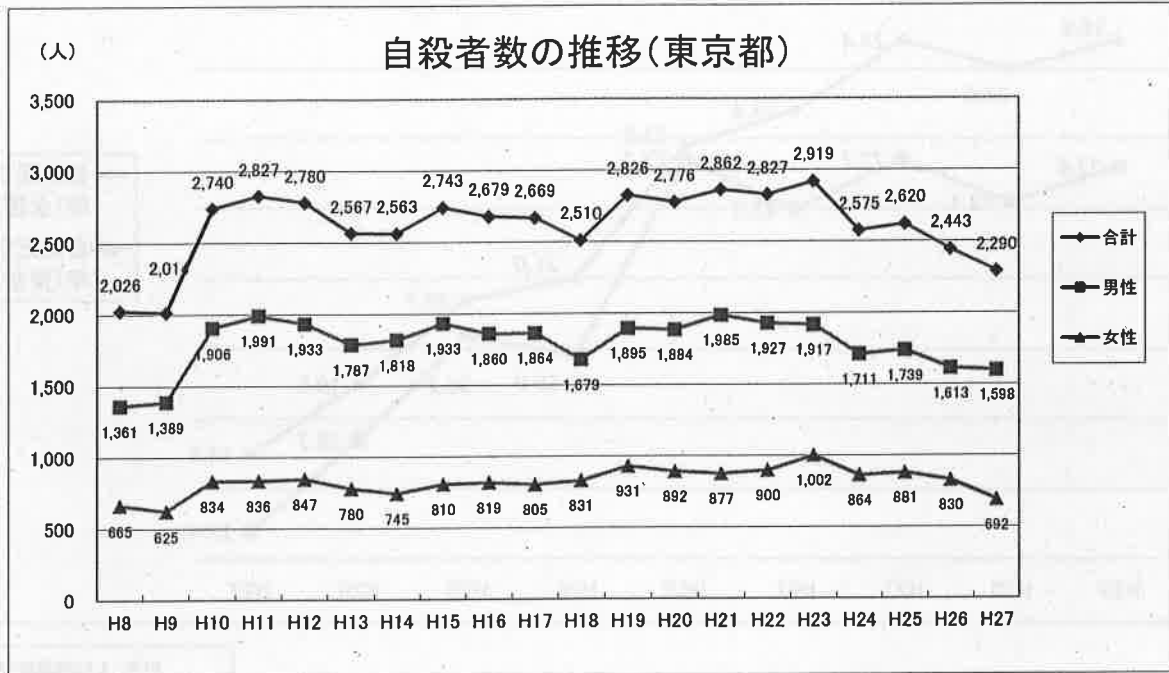
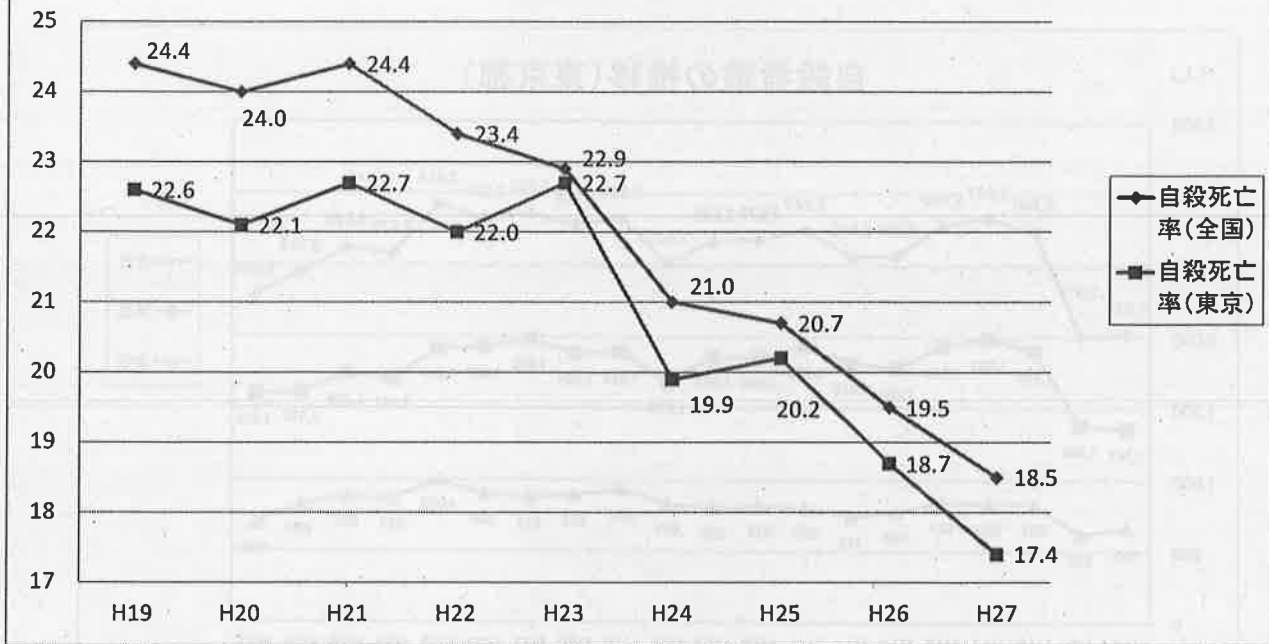


東京の自殺の現状



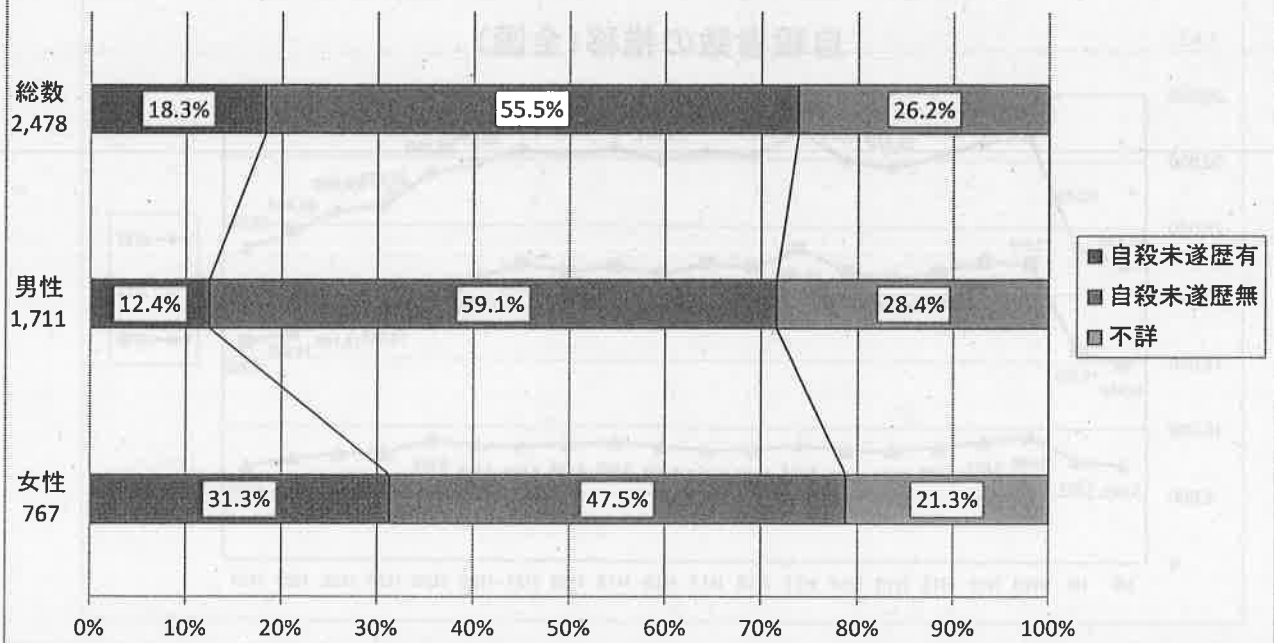
出典: 人口動態統計

自殺死亡率の推移(全国・東京都)



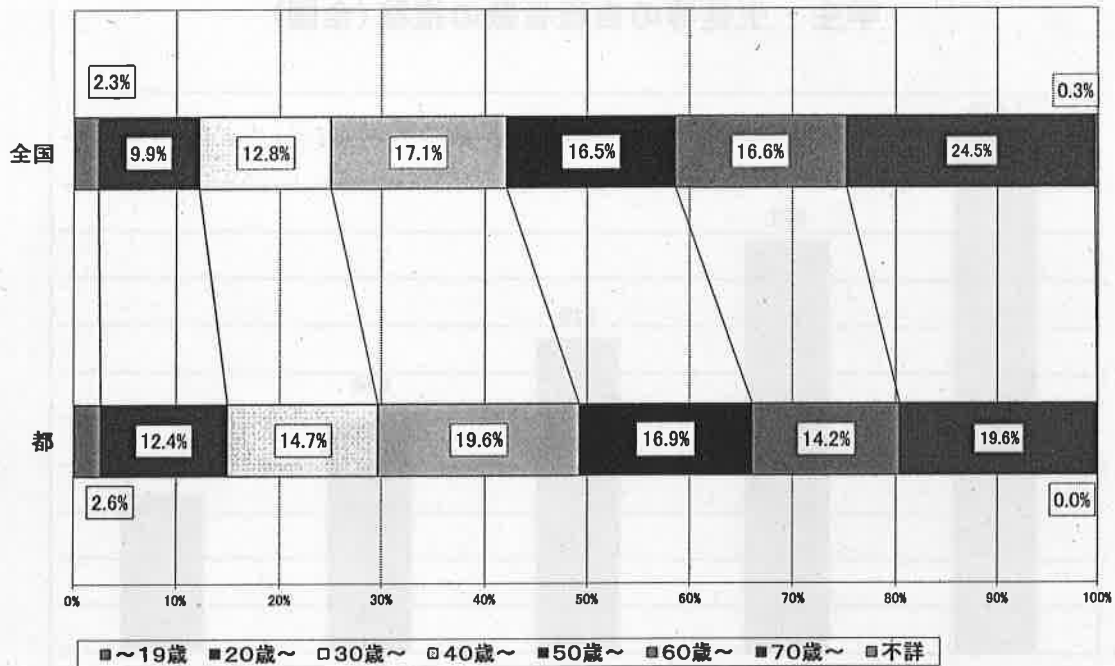
出典:人口動態統計

自殺未遂歴の有無別自殺者の割合(平成27年・東京都)



出典:「地域における自殺の基礎資料」

自殺者の年齢構成(平成27年)



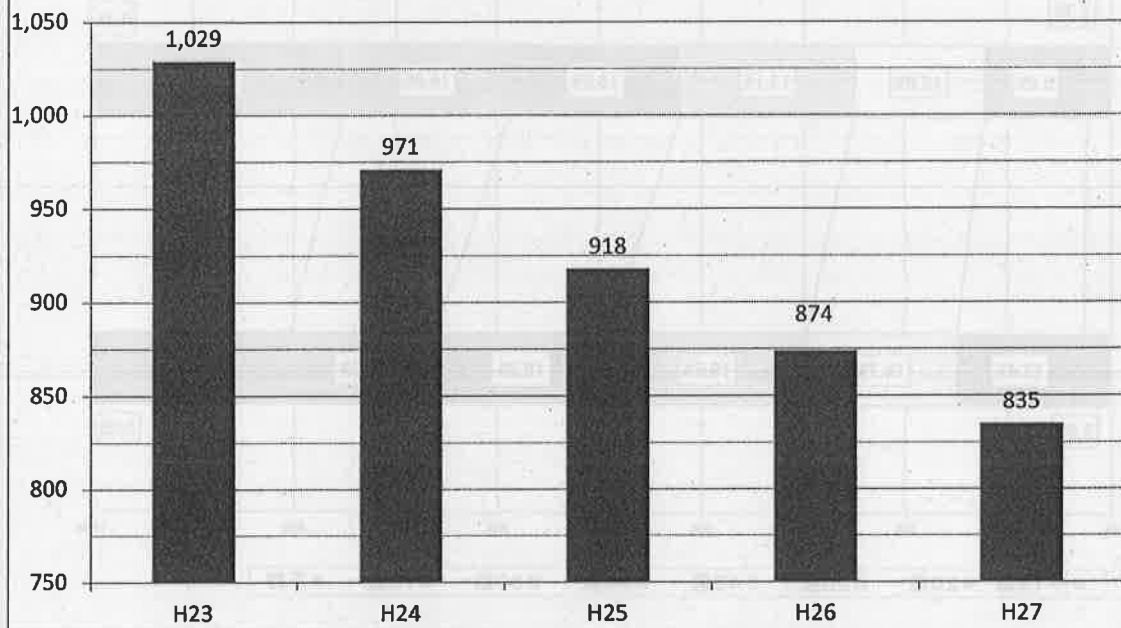
出典：人口動態統計

東京都 年代別死因(平成27年)

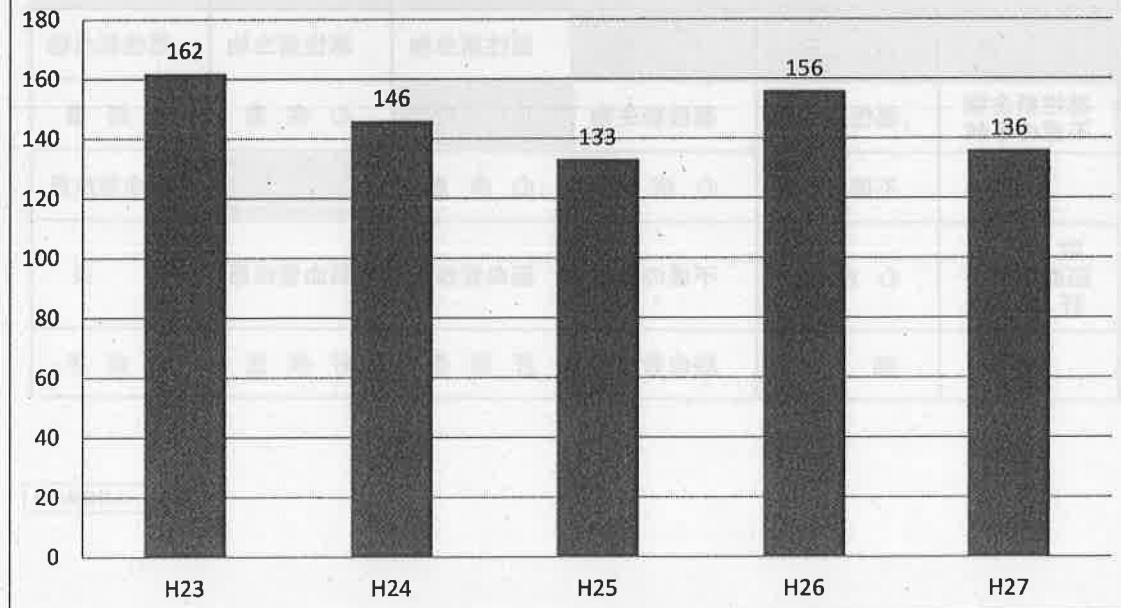
	10代	20代	30代	40代	50代	60代
1位	自殺	自殺	自殺	悪性新生物	悪性新生物	悪性新生物
2位	悪性新生物 不慮の事故	悪性新生物	悪性新生物	自殺	心疾患	心疾患
3位	—	不慮の事故	心疾患	心疾患	自殺	脳血管疾患
4位	敗血症 脳血管疾患 肝疾患	心疾患	不慮の事故	脳血管疾患	脳血管疾患	肺炎
5位	—	肺炎	脳血管疾患	肝疾患	肝疾患	肝疾患

出典：人口動態統計

学生・生徒等の自殺者数の推移(全国)



学生・生徒等の自殺者数の推移(東京都)



出典:「平成23～27年中における自殺の状況」