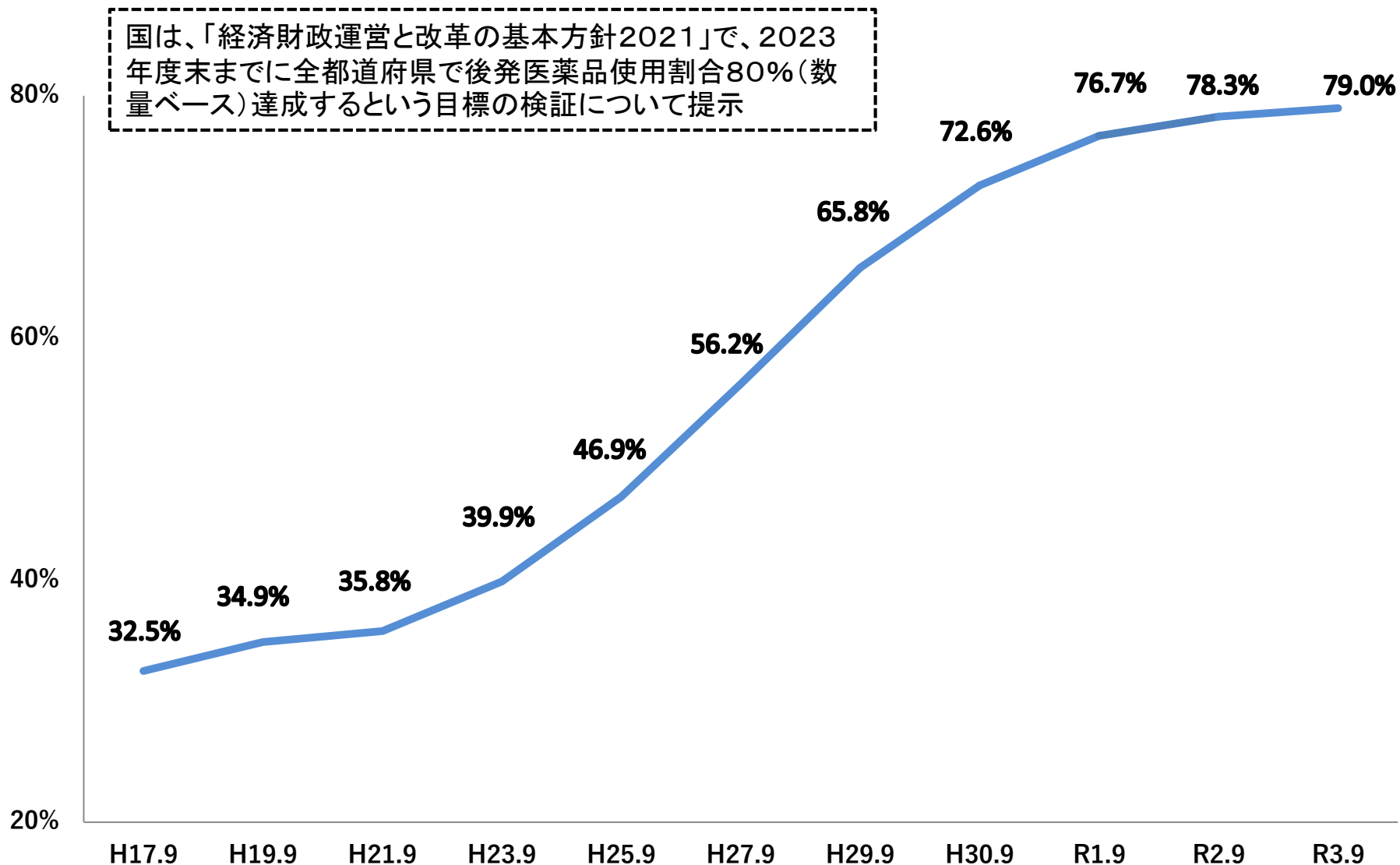
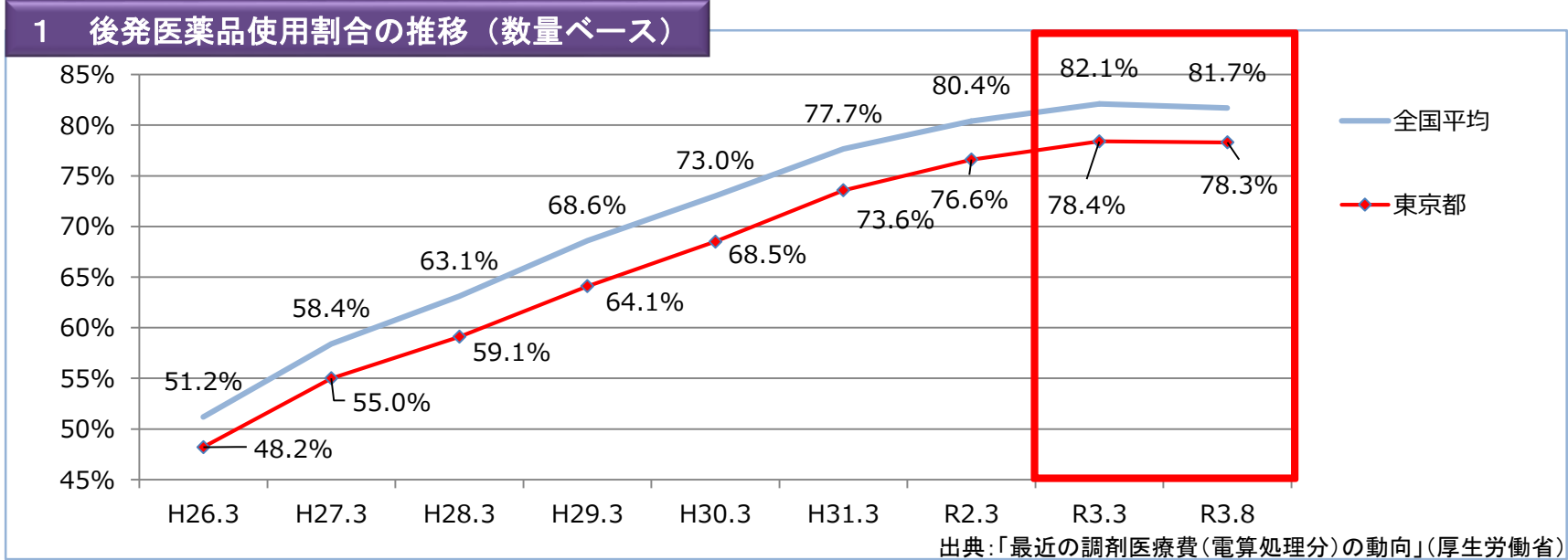


## 後発医薬品の使用割合の推移

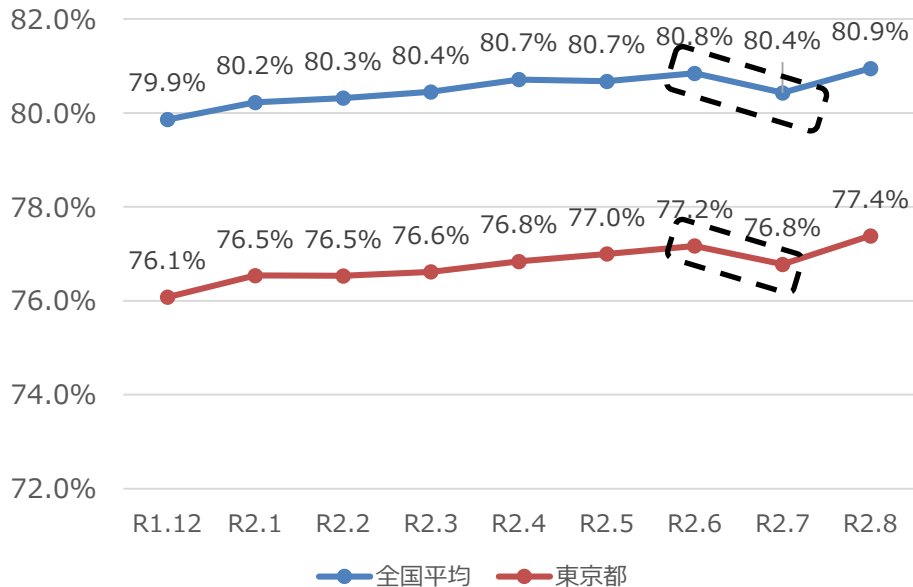
# 後発医薬品の使用割合の推移



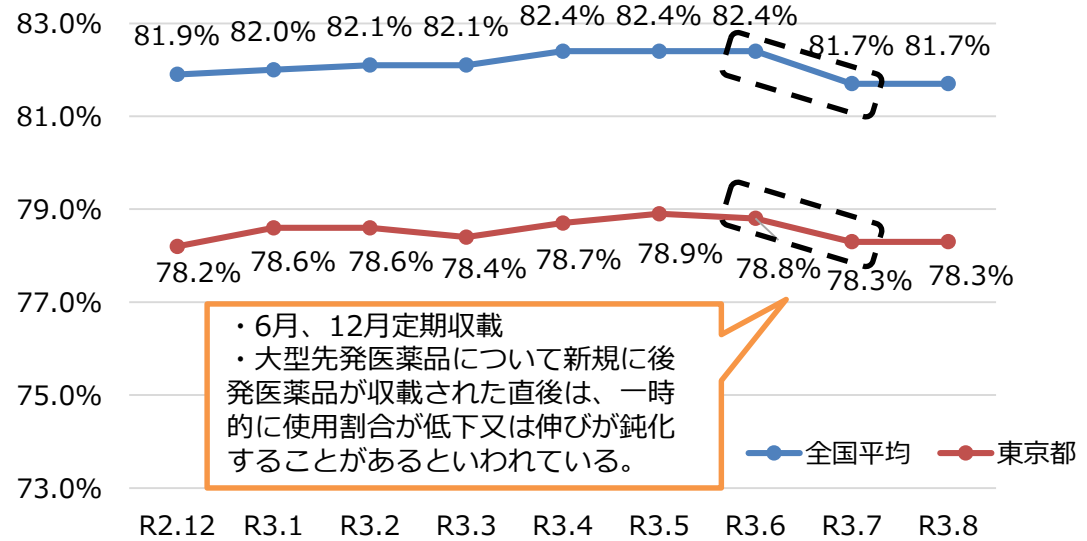
(参考) 調剤医療費の動向より(院内処方及び紙レセプト除く) ※薬価調査とは相違



### OR1. 12~R2. 8の使用割合の推移



### OR2. 12~R3. 8の使用割合の推移

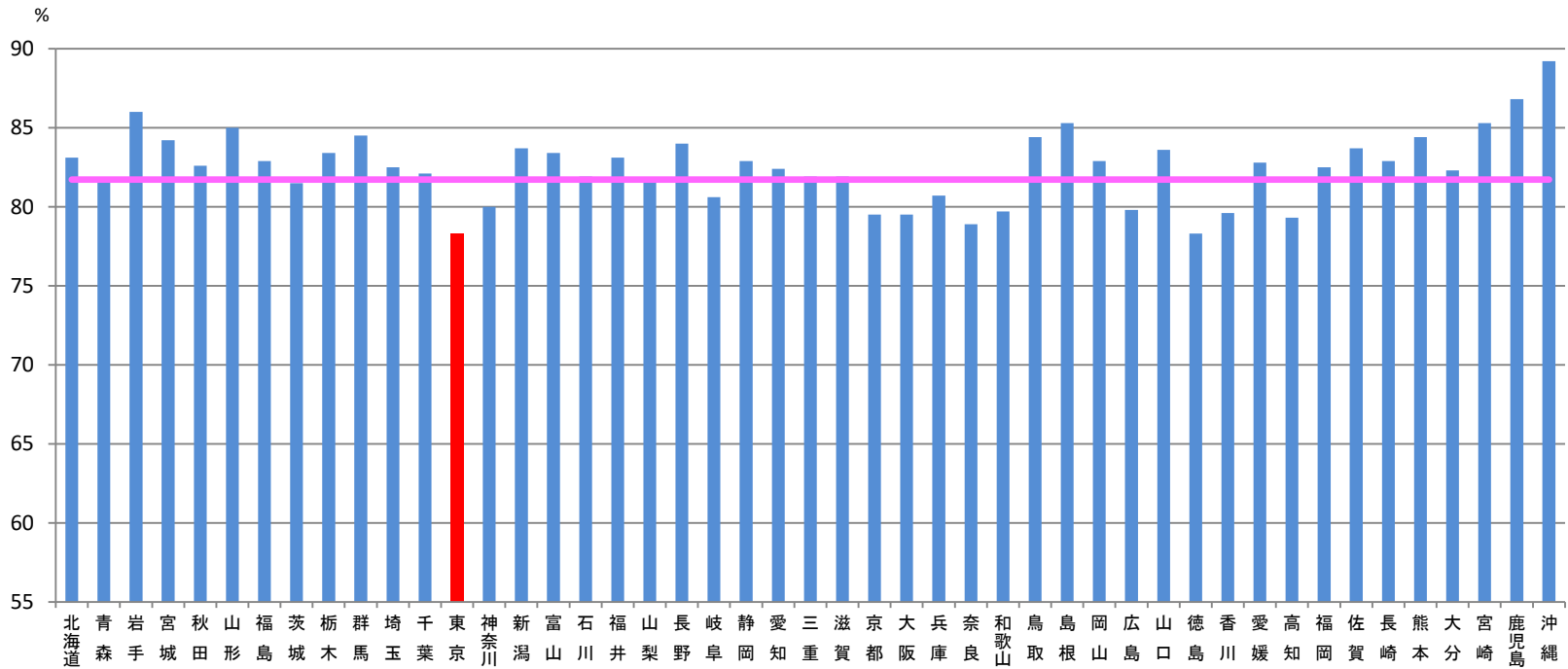


出典:「最近の調剤医療費(電算処理分)の動向」(厚生労働省)

(参考)調剤医療費の動向より(院内処方及び紙レセプト除く)※薬価調査とは相違

2 令和3年8月現在の後発医薬品使用割合 (数量ベース)

全国平均 81.7% 東京都 78.3% ※全国順位47位



出典:「最近の調剤医療費(電算処理分)の動向」(厚生労働省) 令和3年8月号

### 3 区市町村（薬局所在地）別後発医薬品使用割合（数量ベース）の推移（各年度3月時点）

	平成 28年度	平成 29年度	平成 30年度	令和 元年度	令和 2年度
千代田区	60.9%	64.9%	69.0%	72.3%	74.2%
中央区	59.7%	63.3%	67.6%	70.8%	72.3%
港区	62.8%	66.8%	70.9%	73.1%	74.6%
新宿区	55.4%	60.8%	66.1%	69.5%	73.0%
文京区	57.9%	63.1%	68.8%	72.9%	74.3%
台東区	65.6%	69.4%	74.0%	77.2%	78.5%
墨田区	64.0%	67.6%	73.5%	76.9%	78.9%
江東区	62.4%	67.7%	73.4%	76.3%	78.5%
品川区	64.9%	69.1%	73.3%	76.0%	77.3%
目黒区	59.8%	63.4%	68.4%	71.4%	72.7%
大田区	61.7%	66.1%	71.7%	75.0%	77.5%
世田谷区	59.9%	64.2%	68.7%	72.1%	73.9%
渋谷区	59.7%	62.8%	67.2%	70.9%	72.4%
中野区	59.3%	64.2%	69.8%	73.5%	75.4%
杉並区	57.9%	62.4%	67.6%	70.7%	72.9%
豊島区	64.0%	69.3%	74.9%	77.3%	78.5%
北区	64.0%	68.7%	74.6%	77.9%	79.8%
荒川区	61.7%	65.1%	70.5%	74.2%	75.9%
板橋区	64.7%	68.9%	74.9%	78.2%	79.9%
練馬区	63.7%	68.3%	73.7%	77.0%	78.9%
足立区	68.4%	72.4%	78.1%	81.1%	82.3%
葛飾区	68.1%	72.5%	76.8%	79.7%	81.4%
江戸川区	67.9%	72.5%	78.3%	80.9%	82.5%

	平成 28年度	平成 29年度	平成 30年度	令和 元年度	令和 2年度
八王子市	67.8%	72.2%	76.4%	79.2%	80.6%
立川市	72.2%	76.8%	81.3%	83.2%	84.0%
武蔵野市	63.3%	67.5%	71.5%	74.8%	76.9%
三鷹市	58.8%	64.1%	69.5%	72.9%	75.6%
青梅市	67.0%	71.3%	77.1%	80.4%	83.2%
府中市	66.4%	70.0%	75.9%	78.5%	79.5%
昭島市	65.6%	71.1%	76.2%	79.3%	81.5%
調布市	61.3%	66.4%	71.1%	74.1%	75.5%
町田市	69.1%	73.4%	78.6%	81.3%	82.3%
小金井市	63.2%	68.5%	72.4%	76.0%	78.7%
小平市	69.0%	72.7%	77.3%	79.8%	81.2%
日野市	71.3%	76.7%	81.3%	83.9%	85.1%
東村山市	66.0%	70.1%	75.5%	78.8%	80.9%
国分寺市	62.3%	65.6%	69.6%	73.3%	75.8%
国立市	62.6%	65.8%	69.5%	72.2%	73.2%
福生市	75.1%	79.7%	83.3%	85.2%	86.8%
狛江市	63.5%	68.6%	72.6%	76.3%	78.6%
東大和市	74.9%	80.4%	83.9%	85.5%	86.1%
清瀬市	70.4%	74.4%	80.0%	82.3%	83.4%
東久留米市	70.9%	74.4%	79.1%	81.3%	82.6%
武蔵村山市	71.4%	76.3%	81.4%	83.8%	85.3%
多摩市	67.3%	71.9%	76.9%	79.3%	80.9%
稲城市	64.3%	70.4%	75.7%	79.5%	80.2%
羽村市	62.5%	68.2%	74.7%	77.5%	78.6%
あきる野市	72.9%	76.5%	80.8%	83.5%	85.1%
西東京市	69.8%	73.7%	78.7%	81.7%	83.0%
瑞穂町	61.6%	66.5%	71.4%	77.7%	80.0%
日の出町	82.4%	83.8%	86.3%	87.5%	88.7%
東京都計	64.1%	68.5%	73.6%	76.6%	78.4%

※対象年月に保険請求のあった薬局の所在する区市町村のみ掲載  
 出典：「調剤医療費（電算処理分）の動向」（厚生労働省）（各年度3月時点）

#### 4 処方せん発行元医療機関別後発医薬品使用割合（数量ベース）（令和2年度3月時点）

	総数																					
	医科										歯科											
	病院						診療所															
			大学病院	公的病院	法人病院	個人病院	(再掲)200床未満	(再掲)200床以上		内科	小児科	外科	整形外科	皮膚科	産婦人科	眼科	耳鼻咽喉科	その他		病院	診療所	
全国 (%)	82.1	82.1	82.6	75.2	83.3	83.7	81.4	83.5	82.0	81.9	82.8	81.1	82.9	80.0	78.7	86.7	81.4	84.7	79.4	88.1	90.8	84.9
東京都 (%)	78.4	78.4	79.2	73.7	79.4	81.7	78.2	81.7	78.1	78.0	78.6	74.9	78.1	77.5	79.5	83.4	75.8	79.1	75.1	83.8	86.0	82.2

※保険薬局の所在する都道府県ごとに集計

出典:「調剤医療費(電算処理分)の動向」(厚生労働省)

#### 5 保険者種別後発医薬品使用割合（数量ベース）（令和2年度3月時点）

	総数											公費
	医療保険適用計											
	被用者保険計					国民健康保険計						
			協会一般	共済組合	健保組合		市町村国保	国保組合	後期高齢者			
全国 (%)	82.1	81.7	82.7	83.1	82.1	82.3	82.1	82.2	80.4	80.5	90.5	
東京都 (%)	78.4	77.6	78.9	79.2	78.4	78.8	77.5	77.6	76.9	76.0	90.2	

※保険薬局の所在する都道府県ごとに集計

出典:「調剤医療費(電算処理分)の動向」(厚生労働省)

- 都における使用割合は伸びているが、最近伸びが鈍化しており、国の目標値80%は未達。
- 地域や医療機関、保険種別などにより使用割合に差がある。