

#### 4. 国民健康保険医療費及び老人医療費の状況

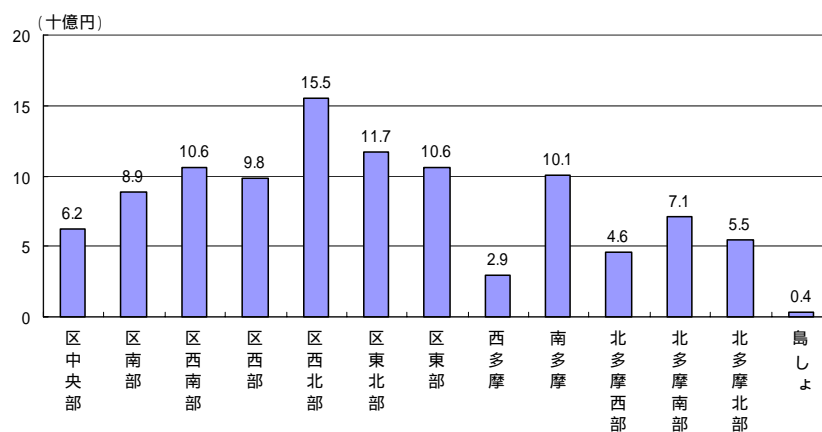
東京都の国民健康保険医療費について、平成18年11月医科診療分のデータより、二次保健医療圏・区市町村別に比較を行い、地域特性を把握する。〔出典：『疾病別医療費分析システム 2006年11月』（東京都国民健康保険団体連合会）〕

##### (1) 医療費総額の二次保健医療圏及び区市町村の比較

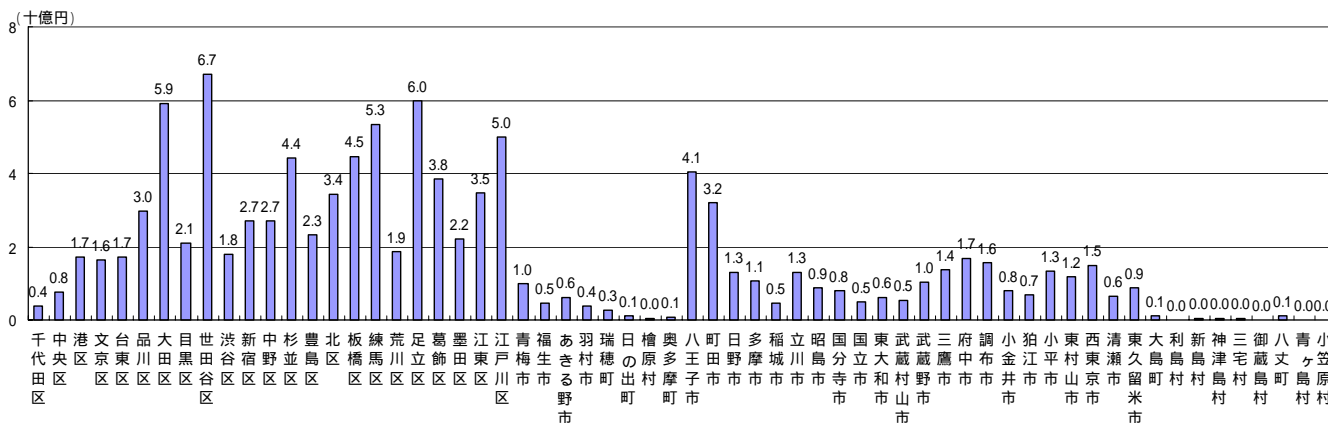
東京都における二次保健医療圏及び区市町村間の医療費総額（国保被保険者分）の違いについて、平成18年11月医科診療分のデータから状況を把握する。

- 医療費総額は被保険者数と比例していることが見て取れる。
- 被保険者数が最も多いのは医療費と同じく、区西北部、次いで区東北部である。

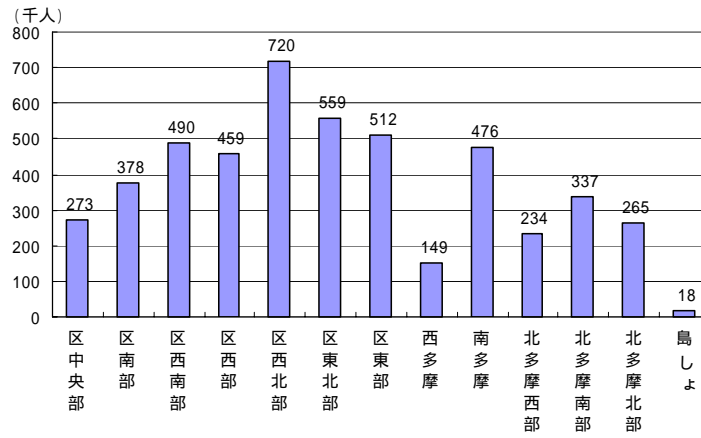
図表 4-1-1 二次保健医療圏別 医療費総額（平成18年11月診療分 医科計）



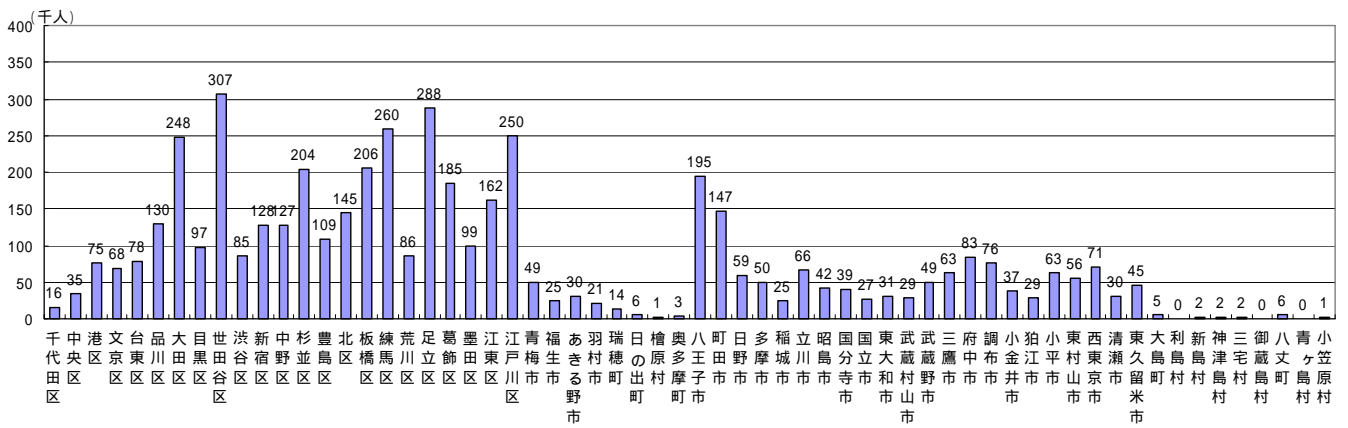
図表 4-1-2 区市町村別 医療費総額（平成18年11月診療分 医科計）



図表 4-1-3 二次保健医療圏別 国保被保険者数（平成 18 年 11 月末日現在）

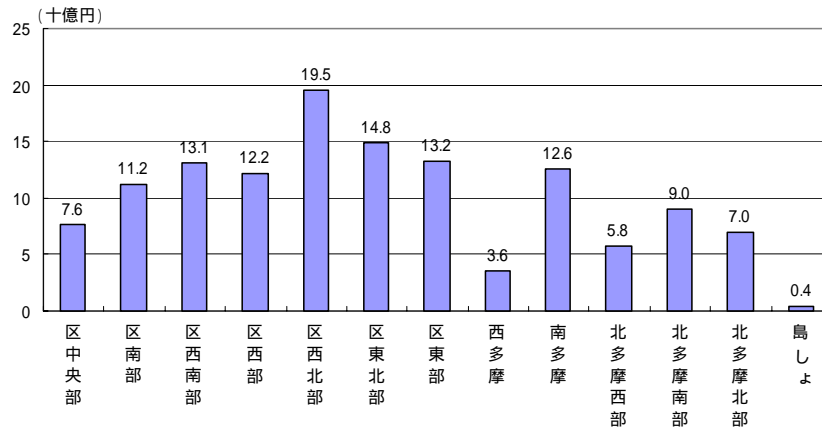


図表 4-1-4 区市町村別 国保被保険者数（平成 18 年 11 月末日現在）

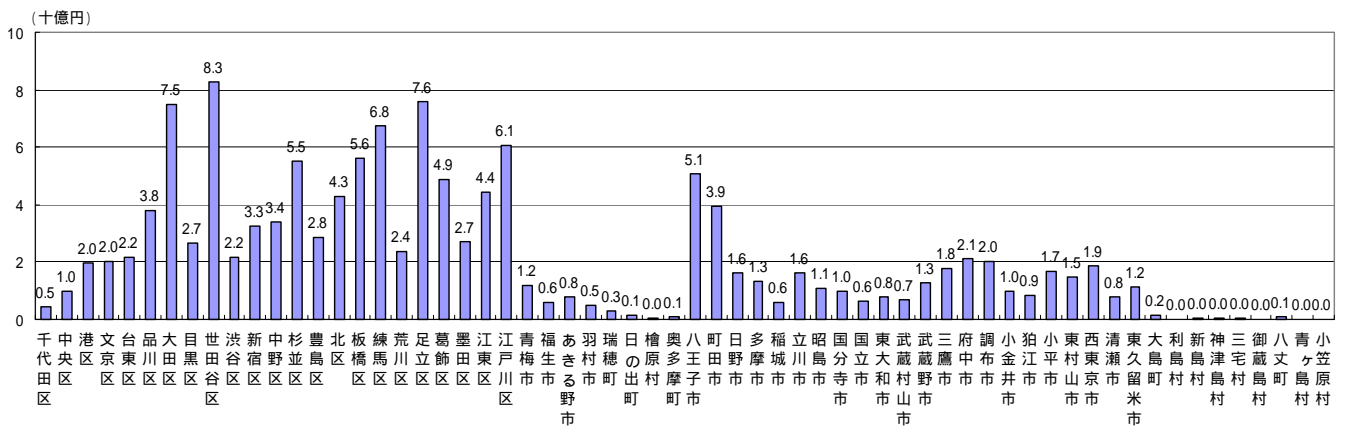


(参考)

図表 4-1-5 二次保健医療圏別 医療費総額(調剤費用含む)(平成 18 年 11 月診療分医科計)

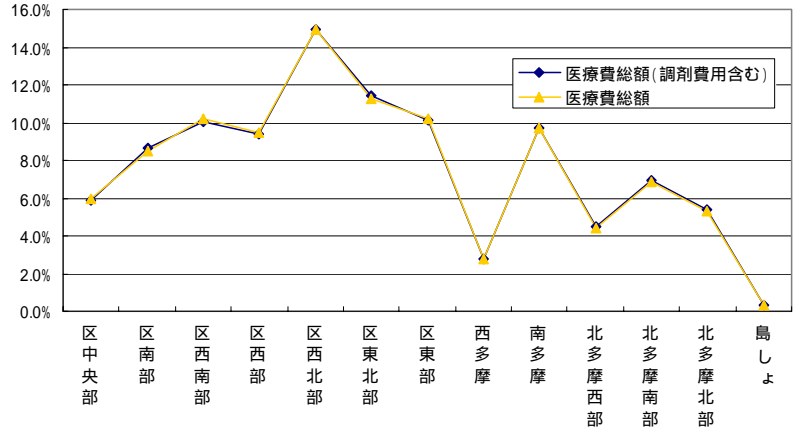


図表 4-1-6 区市町村別 医療費総額(調剤費用含む)(平成 18 年 11 月診療分 医科計)

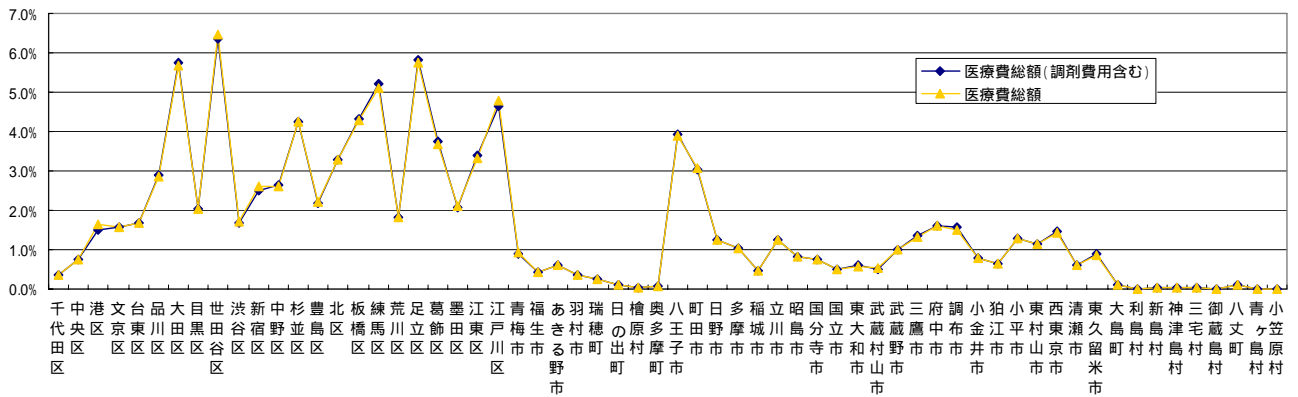


出典(調剤費用)：『国民健康保険毎月事業報告書(事業月報)』(東京都集計)

図表 4-1-7 二次保健医療圏別 医療費総額の都医療費総額に占める割合  
(平成 18 年 11 月診療分)



図表 4-1-8 区市町村別 医療費総額の都医療費総額に占める割合(平成 18 年 11 月診療分)



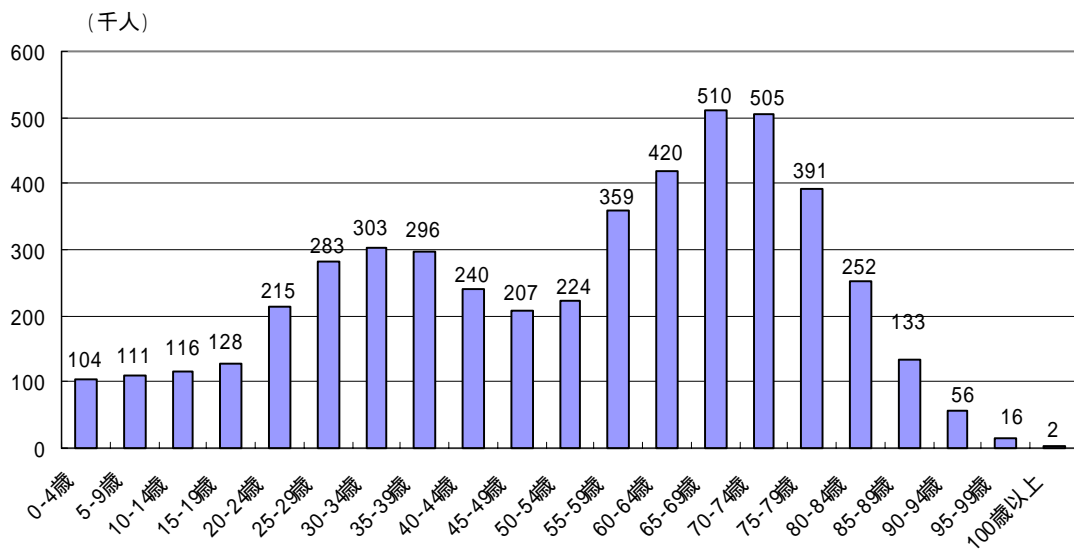


( 2 ) 年齢構造の二次保健医療圏及び区市町村の比較

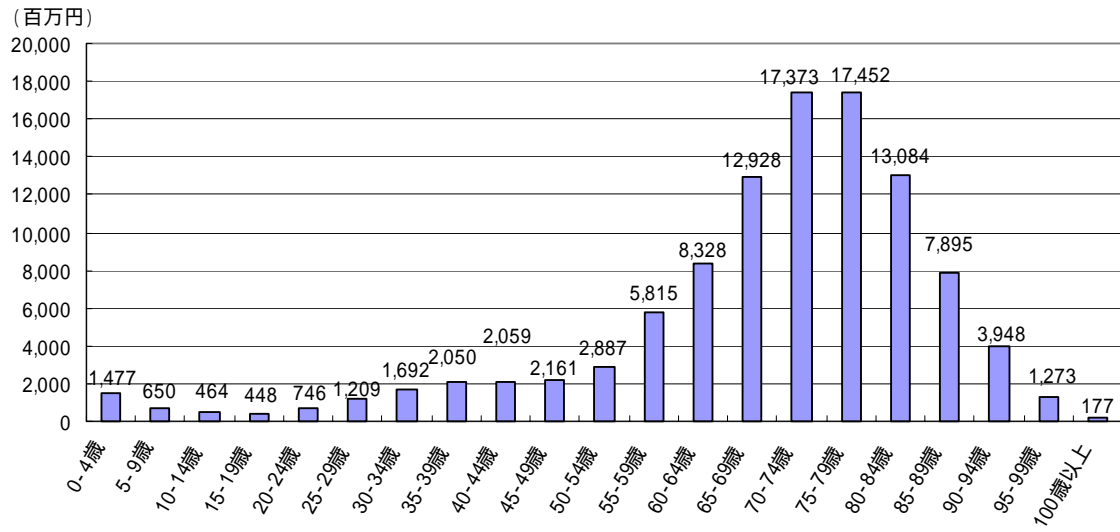
東京都における被保険者数および医療費総額の年齢構造（国保被保険者分）の違いについて、平成 18 年 11 月末現在の状況を把握する。

- 被保険者数は 30～34 歳に山があり、一人当たり医療費が最も低い層となっている。
- 医療費は 55 歳の年齢層から大きく増え、89 歳までの層で総額の大半を占めている。
- 1 人当たり医療費は 25-29 歳の年齢層から上がり続けているが、特に 65 歳以上の層で伸び額が大きくなっている。

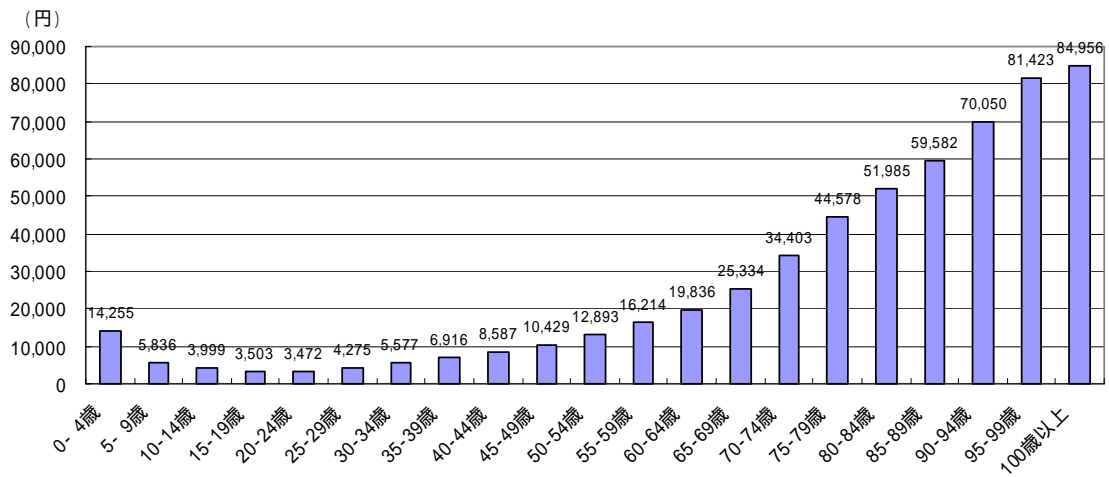
図表 4-2-1 年齢階層別 東京都の国保被保険者数（平成 18 年 11 月末日現在）



図表 4-2-2 年齢階層別 医療費総額（平成 18 年 11 月診療分）



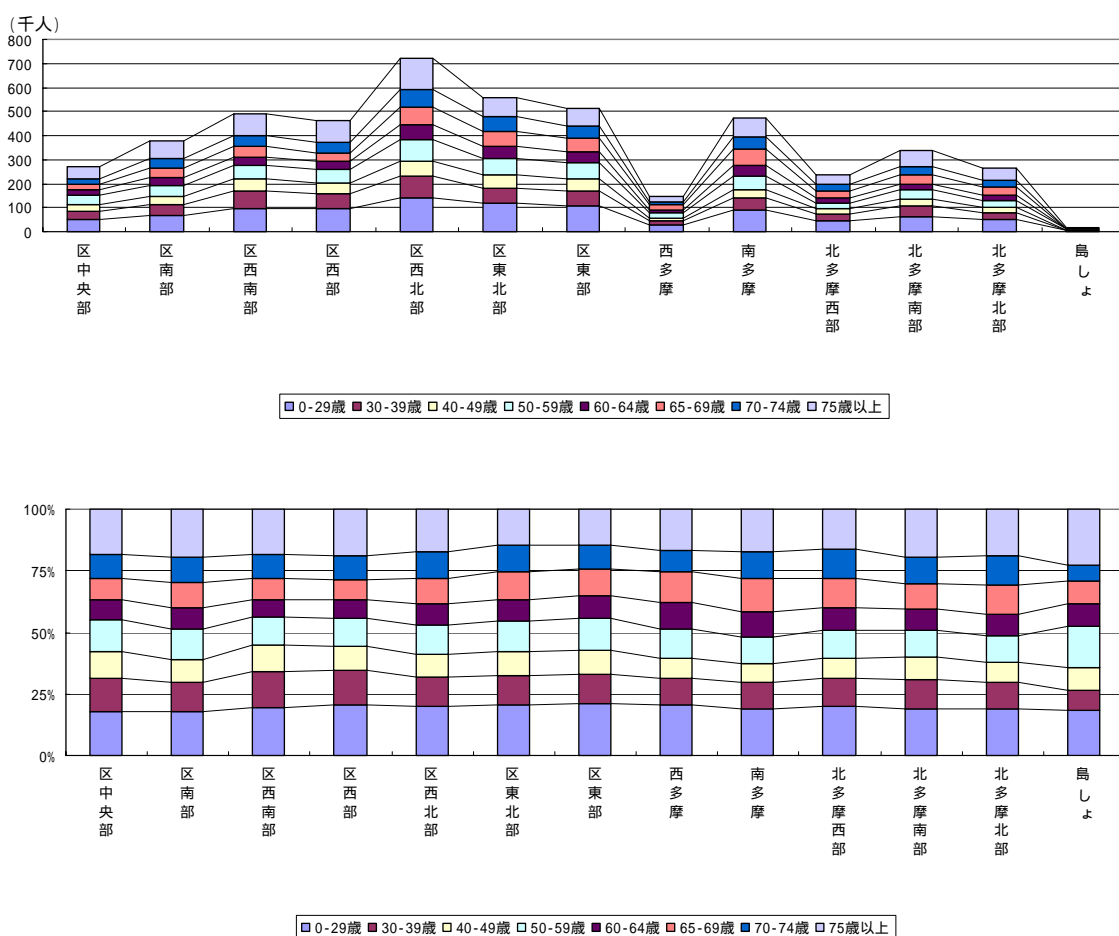
図表 4-2-3 年齢階層別 1人当たり医療費（平成 18 年 11 月診療分）



東京都における二次保健医療圏間の年齢構造（国保被保険者分）の違いについて、平成18年11月末現在の状況を把握する。

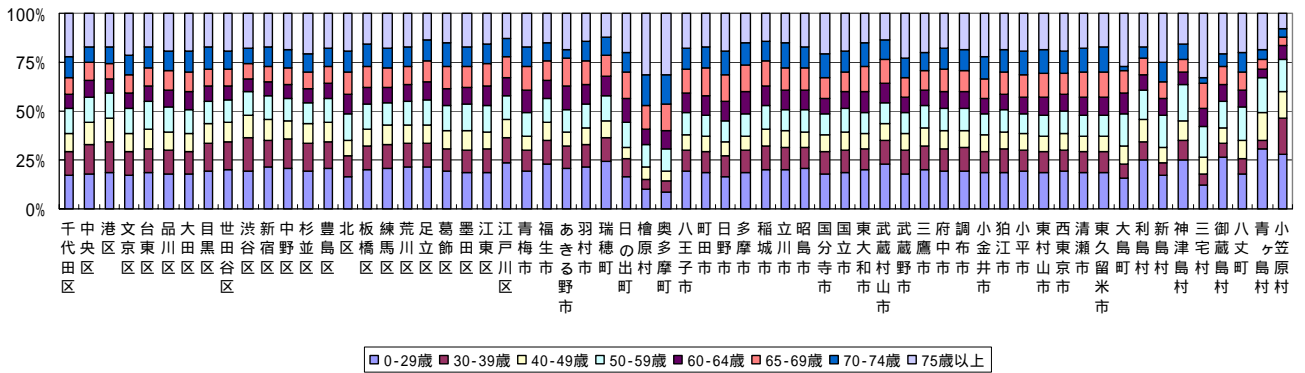
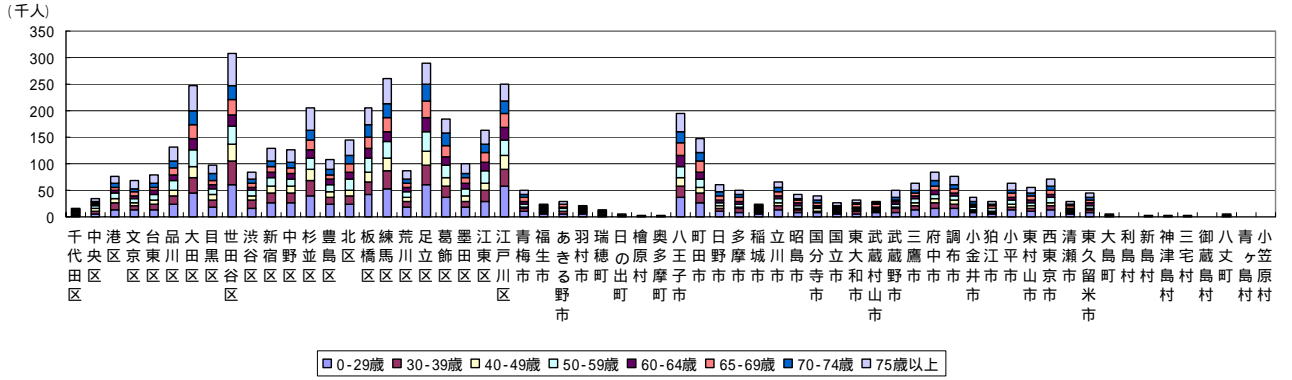
- 被保険者の年齢構造について、二次保健医療圏では大きな差が見られない。
- しかし、区市町村単位では大きな差が発生している医療圏がある。  
 （例）75歳以上の比率について西多摩では、羽村市は14%、瑞穂町は12%だが、檜原村は32%、奥多摩町は31%である。

図表 4-2-4 二次保健医療圏別 国保被保険者数の年齢構造（平成18年11月末日現在）





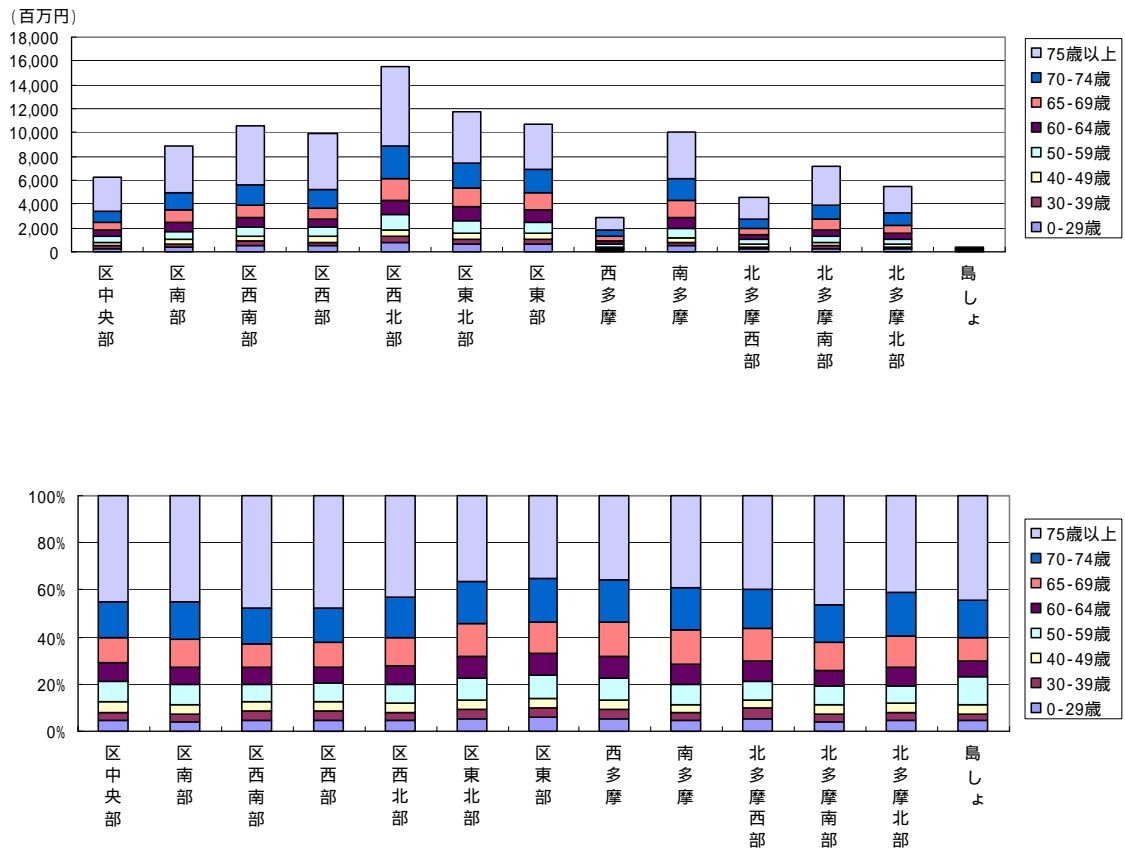
図表 4-2-5 区市町村別 国保被保険者数の年齢構造（平成 18 年 11 月末日現在）



(参考)

- 医療費の年齢構造について、二次保健医療圏では大きな差が見られない。
- しかし、区市町村単位で見ると、大きな差がある医療圏もある：  
 (例)75歳以上の比率について西多摩では、檜原村が48%だが、瑞穂町は29%である。

図表 4-2-6 二次保健医療圏別 医療費の年齢構造 (平成18年11月診療分)



図表 4-2-7 区市町村別 医療費の年齢構造（平成 18 年 11 月診療分）

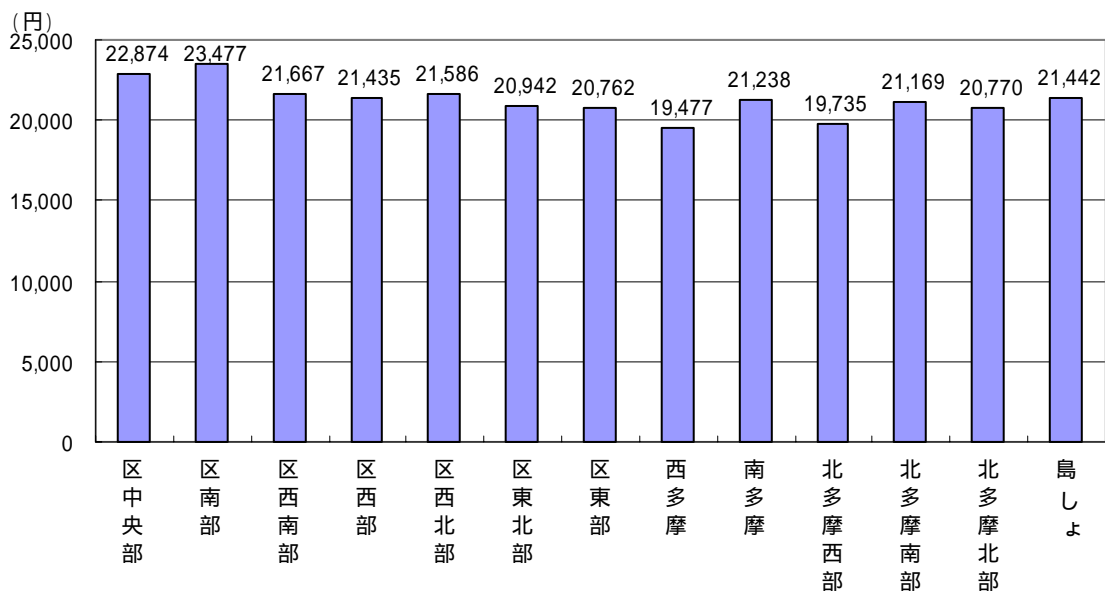
医療圏	構成 区市町村	0-29歳	30-39歳	40-49歳	50-59歳	60-64歳	65-69歳	70-74歳	75歳以上
区中央部	千代田区	4.9%	3.4%	4.5%	7.2%	5.1%	10.1%	13.0%	51.8%
区中央部	中央区	4.5%	4.7%	6.5%	9.1%	7.4%	11.8%	15.2%	40.8%
区中央部	港区	4.9%	4.3%	4.4%	8.2%	7.1%	10.5%	16.0%	44.7%
区中央部	文京区	3.6%	3.0%	3.9%	8.4%	7.9%	11.4%	14.9%	46.7%
区中央部	台東区	5.0%	3.2%	4.0%	10.0%	7.8%	10.4%	15.9%	43.7%
区南部	品川区	4.5%	3.4%	3.6%	8.8%	7.4%	12.6%	15.9%	43.9%
区南部	大田区	3.9%	3.2%	4.1%	8.4%	7.8%	11.6%	15.6%	45.3%
区西南部	目黒区	4.4%	3.9%	3.9%	7.5%	6.6%	10.5%	14.4%	48.7%
区西南部	世田谷区	4.6%	3.7%	4.0%	7.5%	6.9%	10.5%	15.4%	47.3%
区西南部	渋谷区	4.2%	4.4%	4.8%	8.2%	6.7%	9.6%	15.0%	47.1%
区西部	新宿区	4.9%	3.8%	4.9%	8.9%	7.5%	10.2%	13.9%	45.9%
区西部	中野区	4.8%	4.3%	3.8%	8.0%	6.5%	10.4%	14.9%	47.3%
区西部	杉並区	4.4%	3.5%	3.9%	7.4%	6.6%	10.4%	15.0%	48.8%
区西北部	豊島区	4.5%	3.7%	4.2%	8.4%	8.4%	12.3%	15.4%	43.1%
区西北部	北区	3.7%	3.0%	3.2%	7.8%	7.2%	12.6%	17.6%	44.8%
区西北部	板橋区	5.3%	3.5%	3.9%	7.9%	8.3%	12.3%	17.0%	41.8%
区西北部	練馬区	4.7%	3.4%	4.1%	7.7%	7.4%	12.2%	17.0%	43.5%
区東北部	荒川区	4.4%	3.5%	3.8%	9.4%	8.3%	11.9%	16.7%	42.2%
区東北部	足立区	5.8%	3.7%	4.3%	9.2%	9.8%	14.4%	18.3%	34.5%
区東北部	葛飾区	5.3%	3.4%	4.8%	9.1%	9.4%	13.9%	17.9%	36.3%
区東部	墨田区	5.4%	3.7%	4.5%	9.8%	8.8%	12.1%	17.5%	38.3%
区東部	江東区	5.1%	3.7%	4.3%	10.1%	9.3%	13.8%	17.6%	36.1%
区東部	江戸川区	6.6%	4.0%	4.7%	9.3%	9.3%	14.1%	18.5%	33.5%
西多摩	青梅市	5.3%	4.0%	3.5%	9.5%	10.3%	14.0%	17.3%	36.0%
西多摩	福生市	6.6%	3.5%	5.3%	8.4%	8.4%	13.0%	18.2%	36.5%
西多摩	あきる野市	5.0%	3.2%	3.8%	8.4%	8.0%	15.9%	17.2%	38.4%
西多摩	羽村市	6.3%	4.0%	4.3%	8.8%	8.7%	15.0%	18.7%	34.2%
西多摩	瑞穂町	6.2%	4.9%	6.5%	11.0%	11.6%	14.3%	16.9%	28.6%
西多摩	日の出町	4.2%	3.0%	5.1%	7.3%	9.7%	18.2%	18.2%	34.4%
西多摩	檜原村	4.3%	2.5%	2.2%	10.7%	2.5%	11.3%	18.0%	48.5%
西多摩	奥多摩町	1.8%	2.6%	1.7%	10.3%	7.0%	12.8%	18.2%	45.7%
南多摩	八王子市	4.9%	3.8%	3.5%	8.3%	8.9%	13.8%	17.2%	39.5%
南多摩	町田市	4.3%	2.9%	3.1%	7.9%	8.8%	14.9%	17.8%	40.2%
南多摩	日野市	3.4%	3.4%	3.4%	7.2%	8.7%	14.3%	18.7%	40.8%
南多摩	多摩市	5.0%	3.8%	3.5%	9.0%	9.7%	14.8%	17.7%	36.5%
南多摩	稲城市	6.2%	3.0%	3.4%	10.0%	10.1%	16.4%	16.1%	34.8%
北多摩西部	立川市	5.4%	4.0%	4.0%	8.1%	8.1%	14.0%	17.1%	39.4%
北多摩西部	昭島市	5.4%	3.5%	3.5%	7.3%	9.6%	14.6%	16.1%	40.0%
北多摩西部	国分寺市	3.7%	2.8%	3.6%	6.8%	7.5%	11.5%	18.1%	46.0%
北多摩西部	国立市	4.2%	3.9%	4.4%	8.1%	8.2%	11.7%	14.6%	44.8%
北多摩西部	東大和市	6.1%	6.0%	3.5%	8.6%	8.0%	14.8%	18.9%	34.1%
北多摩西部	武蔵村山市	7.9%	7.1%	4.5%	8.5%	10.1%	13.7%	16.1%	32.0%
北多摩南部	武蔵野市	3.5%	3.3%	3.8%	6.0%	5.7%	11.2%	14.5%	51.9%
北多摩南部	三鷹市	3.8%	3.1%	3.9%	8.5%	6.6%	11.3%	16.5%	46.3%
北多摩南部	府中市	4.5%	3.6%	4.1%	8.3%	7.8%	12.7%	16.2%	42.8%
北多摩南部	調布市	4.6%	3.4%	4.2%	8.1%	7.1%	11.7%	16.9%	43.8%
北多摩南部	小金井市	3.6%	2.0%	4.4%	5.8%	6.6%	10.8%	15.4%	51.4%
北多摩南部	狛江市	4.5%	3.7%	3.6%	7.8%	6.4%	10.6%	19.7%	43.6%
北多摩北部	小平市	5.0%	3.4%	3.8%	7.9%	7.4%	11.6%	18.5%	42.4%
北多摩北部	東村山市	4.3%	3.5%	5.1%	8.9%	7.5%	13.6%	18.0%	39.1%
北多摩北部	西東京市	3.9%	3.0%	3.5%	7.0%	7.8%	12.5%	17.5%	44.8%
北多摩北部	清瀬市	4.9%	4.1%	4.2%	7.1%	9.2%	14.2%	18.6%	37.7%
北多摩北部	東久留米市	4.8%	3.4%	3.2%	7.3%	7.1%	14.8%	20.4%	38.9%
島しょ	大島町	4.6%	1.8%	2.8%	13.6%	7.1%	11.6%	11.8%	46.7%
島しょ	利島村	5.8%	0.6%	4.5%	4.8%	8.8%	9.2%	9.3%	56.9%
島しょ	新島村	2.7%	1.6%	2.0%	14.1%	7.0%	7.5%	16.7%	48.4%
島しょ	神津島村	7.3%	3.1%	9.6%	11.7%	4.2%	8.4%	25.8%	29.9%
島しょ	三宅村	2.7%	2.6%	4.5%	6.0%	5.7%	12.2%	16.7%	49.7%
島しょ	御蔵島村	3.3%	1.0%	7.5%	19.4%	30.1%	2.0%	6.2%	30.5%
島しょ	八丈町	4.7%	3.2%	2.9%	11.7%	6.7%	10.8%	18.6%	41.4%
島しょ	青ヶ島村	12.2%	8.4%	1.4%	9.2%	1.7%	6.9%	3.9%	56.2%
島しょ	小笠原村	12.6%	8.9%	3.2%	12.0%	4.4%	5.5%	11.8%	41.6%

( 3 ) 医療費諸率の二次保健医療圏及び区市町村の比較

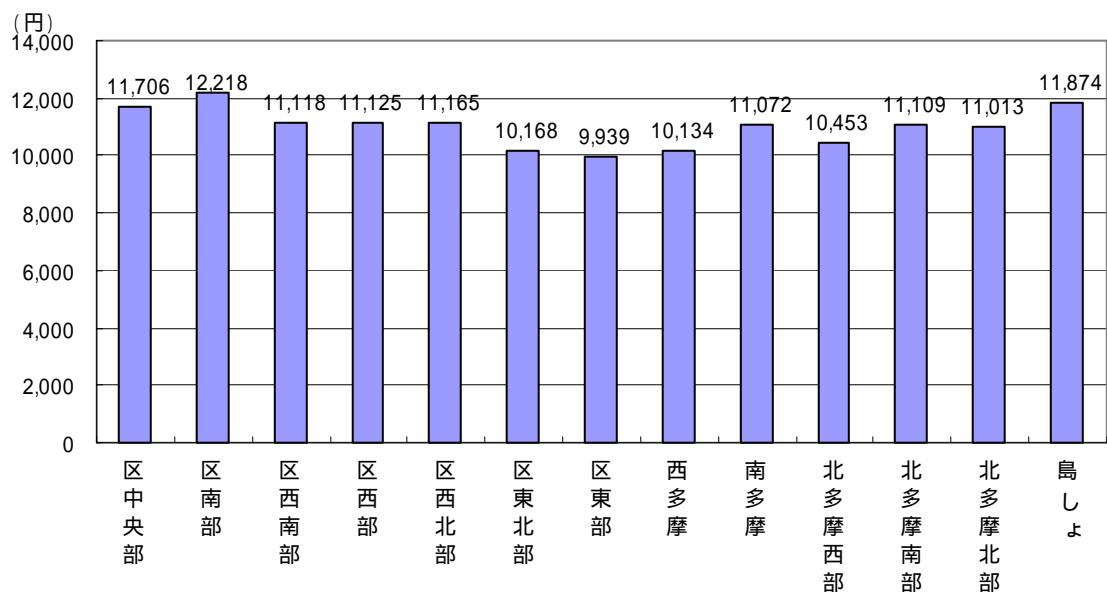
東京都における二次保健医療圏及び区市町村の医療費諸率（国保被保険者分）の違いについて、平成 18 年 11 月医科診療分のデータから状況を把握する。

- 各医療費諸率（医科計）は最高・最低の差が 20%以内に収まっており、二次保健医療圏の差は小さく、医療費への影響は小さいことが読み取れる。
  - 1 人当たり医療費は、最高が区南部：23,477 円、最低が西多摩：19,477 円
  - 受診率（1000 人当たり件数）は、島しょの 583 を除くと、最高が区南部：862 件、最低が西多摩：759 件
  - 1 日当たり医療費は、島しょの 15,850 円を除くと、最高が区中央部：11,934 円、最低が区東北部：10,417 円
  - 1 件当たり日数は、最高が 2.5 日、最低が 2.3 日

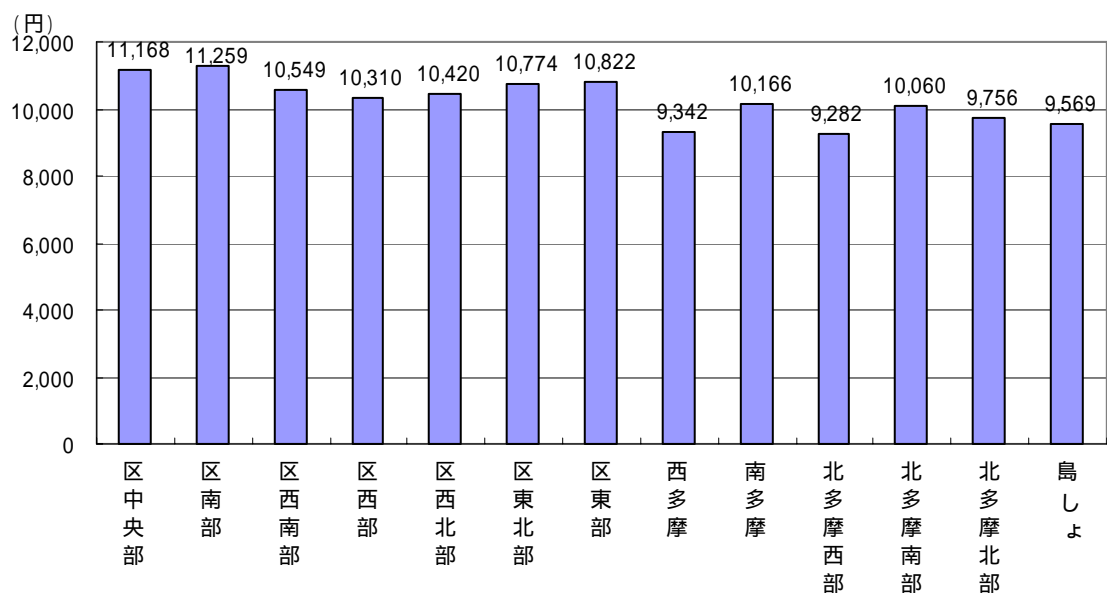
図表 4-3-1 二次保健医療圏別 1 人当たり医療費（平成 18 年 11 月診療分 医科計）



図表 4-3-2 二次保健医療圏別 1人当たり医療費（平成 18 年 11 月診療分 医科入院）

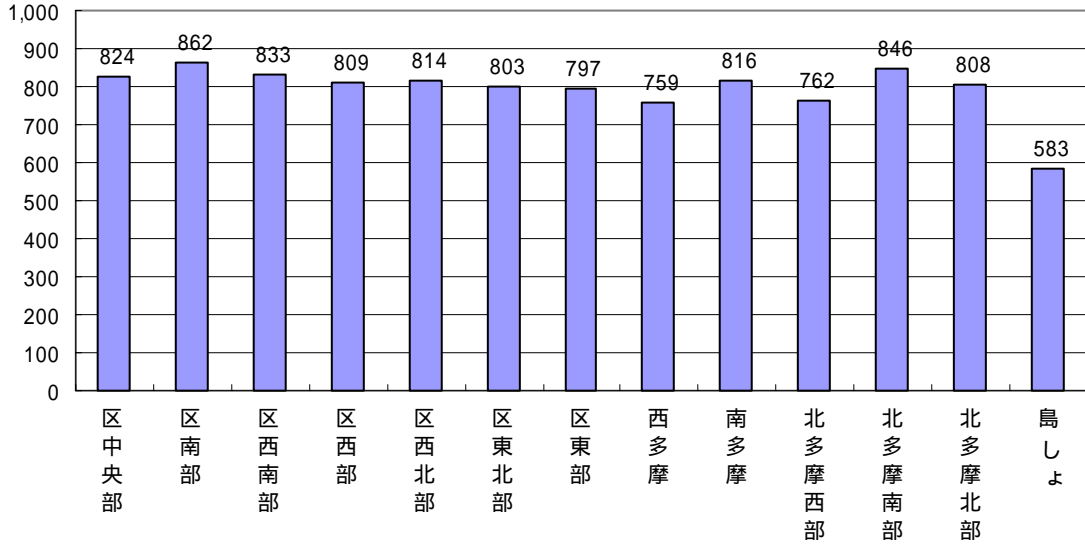


図表 4-3-3 二次保健医療圏別 1人当たり医療費（平成 18 年 11 月診療分 医科入院外）



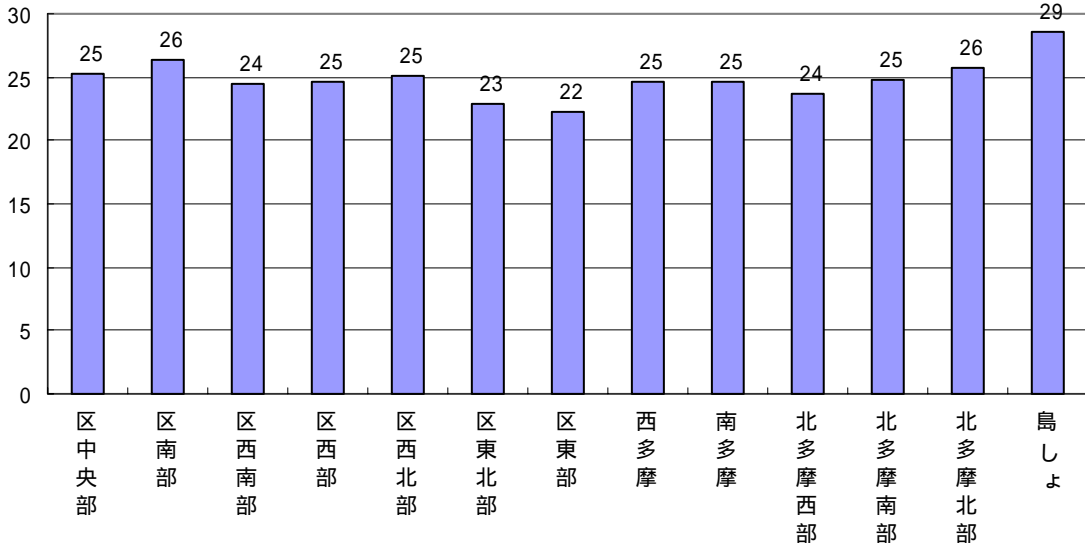
図表 4-3-4 二次保健医療圏別 受診率（平成 18 年 11 月診療分 医科計）

(1,000人当たり件数)



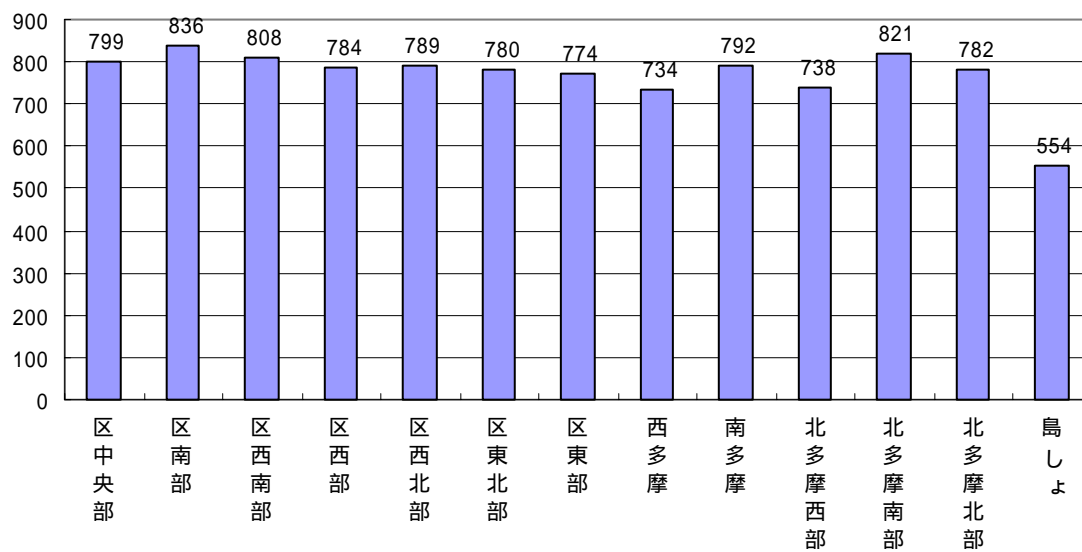
図表 4-3-5 二次保健医療圏別 受診率（平成 18 年 11 月診療分 医科入院）

(1,000人当たり件数)

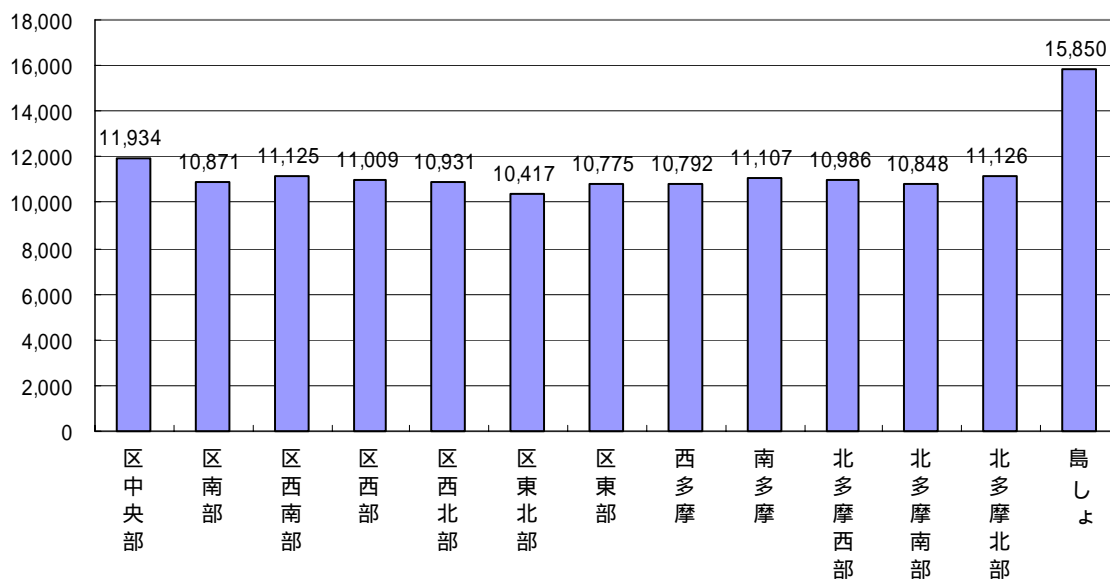


図表 4-3-6 二次保健医療圏別 受診率（平成 18 年 11 月診療分 医科入院外）

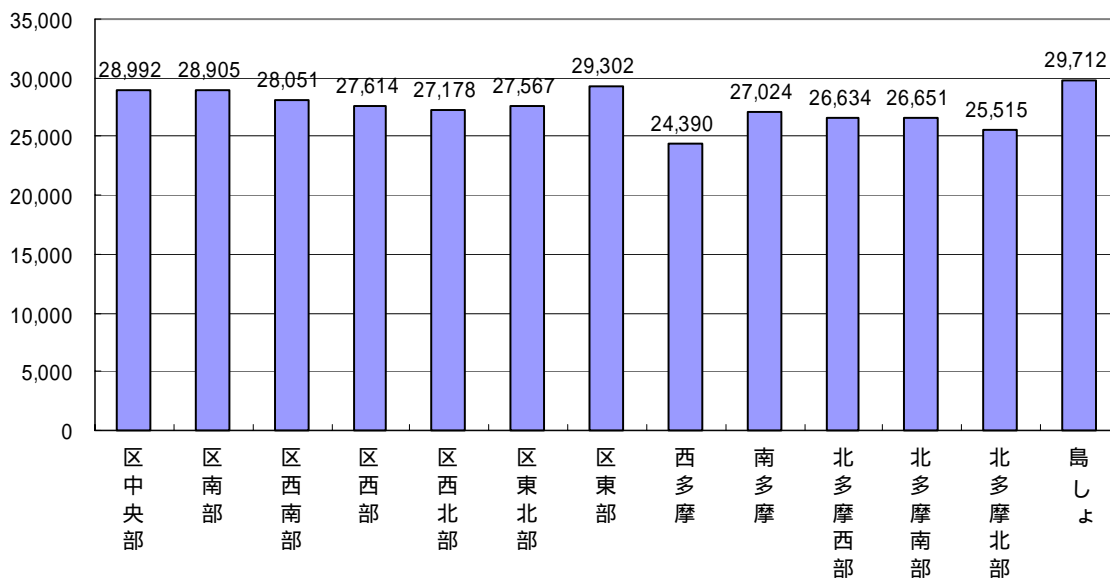
(1,000人当たり件数)



図表 4-3-7 二次保健医療圏別 1日当たり医療費（平成 18 年 11 月診療分 医科計）

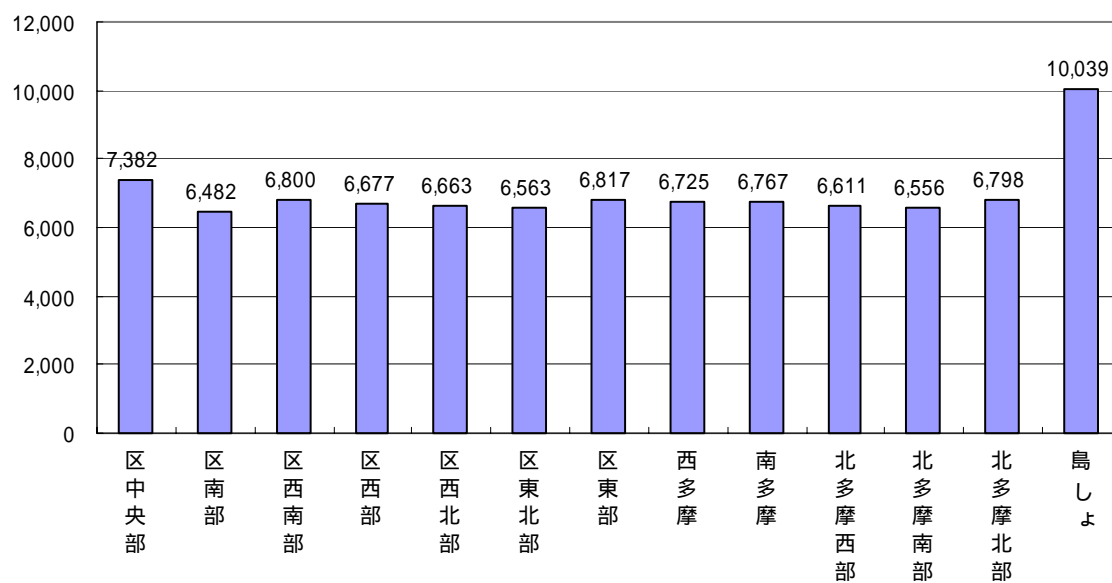


図表 4-3-8 二次保健医療圏別 1日当たり医療費（平成 18 年 11 月診療分 医科入院）

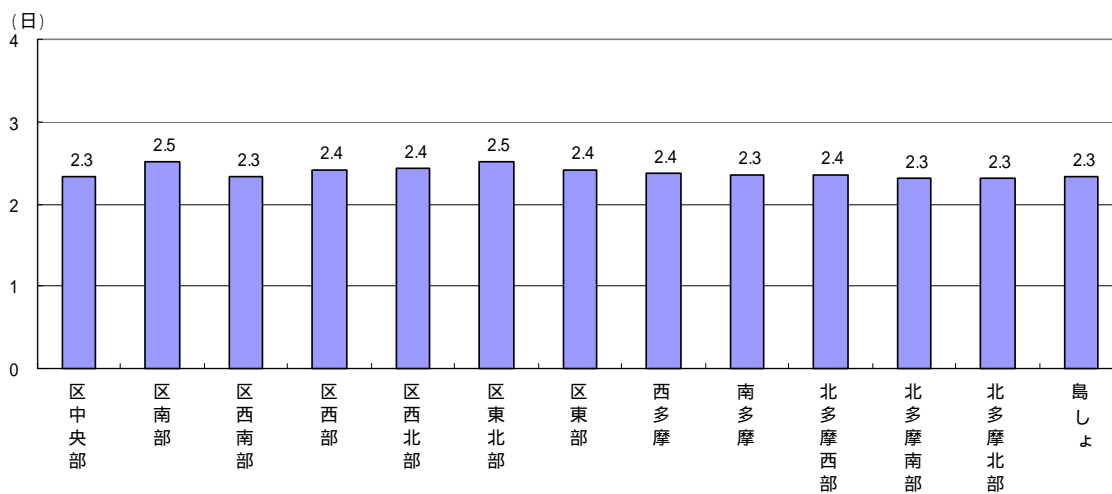




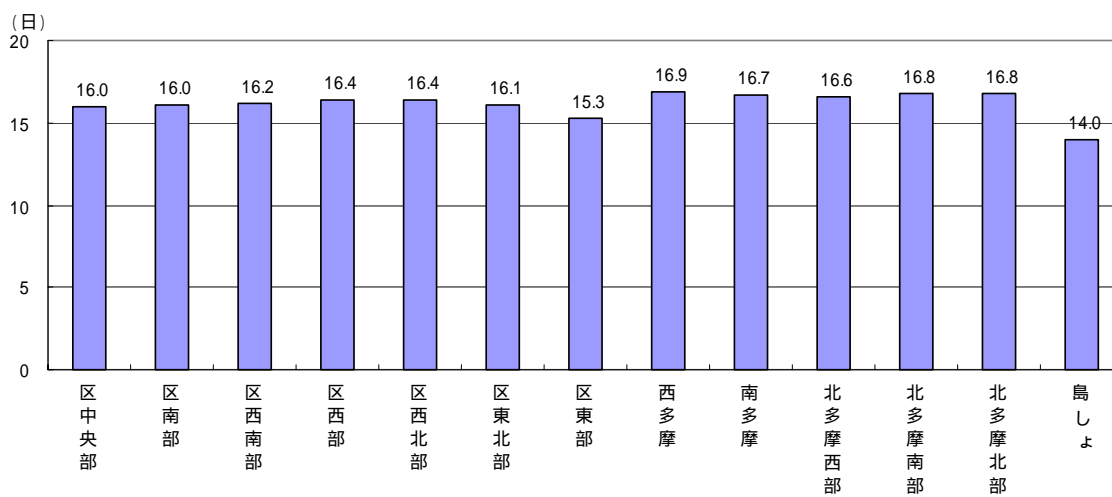
図表 4-3-9 二次保健医療圏別 1日あたり医療費（平成 18 年 11 月診療分 医科入院外）



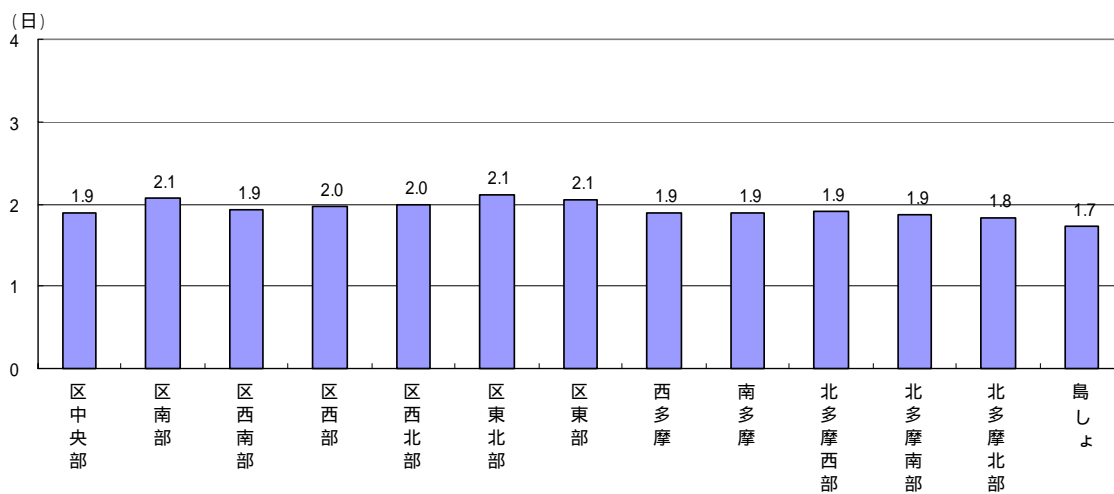
図表 4-3-10 二次保健医療圏別 1 件当たり日数（平成 18 年 11 月診療分 医科計）



図表 4-3-11 二次保健医療圏別 1 件当たり日数（平成 18 年 11 月診療分 医科入院）

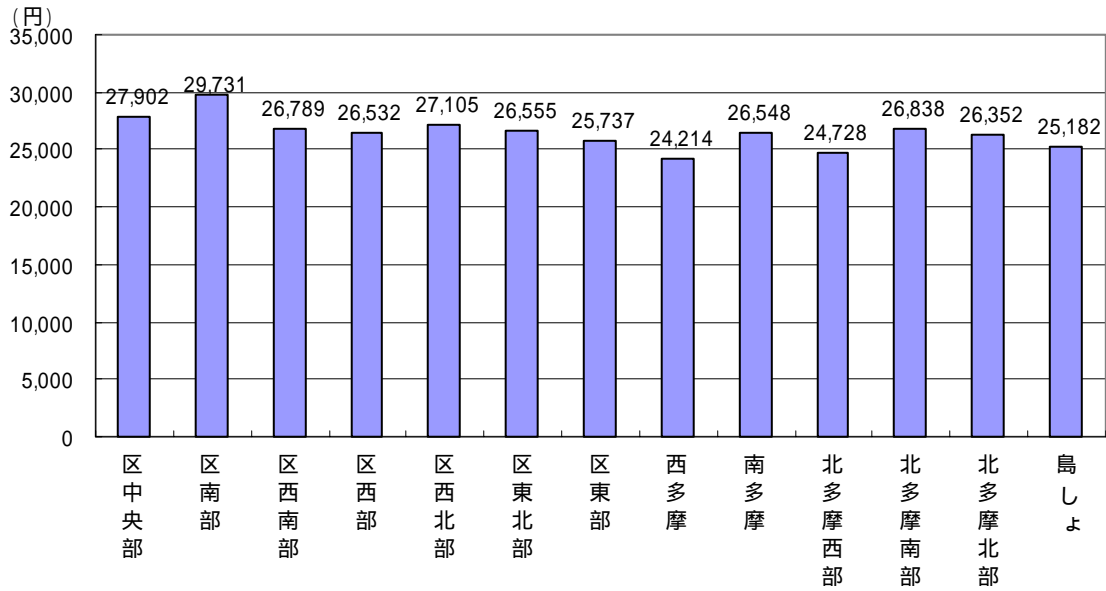


図表 4-3-12 二次保健医療圏別 1 件当たり日数（平成 18 年 11 月診療分 医科入院外）

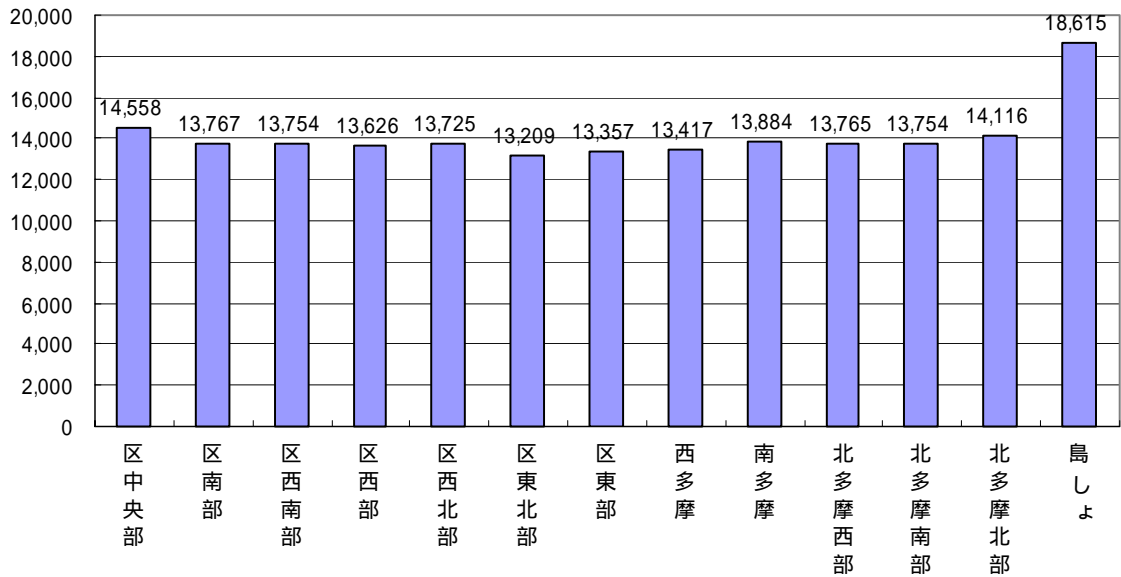


(参考)

図表 4-3-13 二次保健医療圏別 1人当たり医療費  
(調剤費用含む 平成18年11月診療分 医科計)

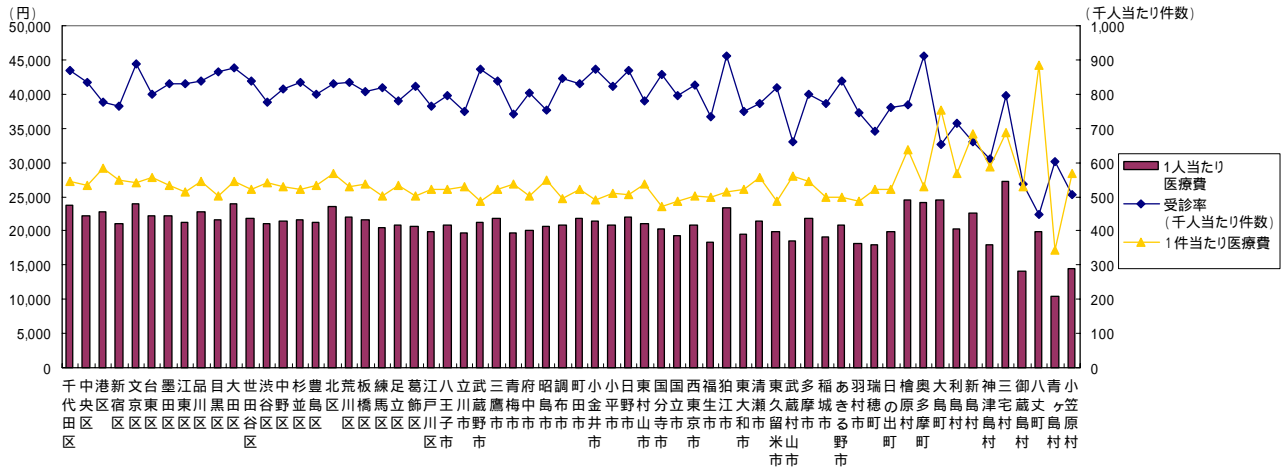


図表 4-3-14 二次保健医療圏別 1日当たり医療費  
(調剤費用含む 平成18年11月診療分 医科計)

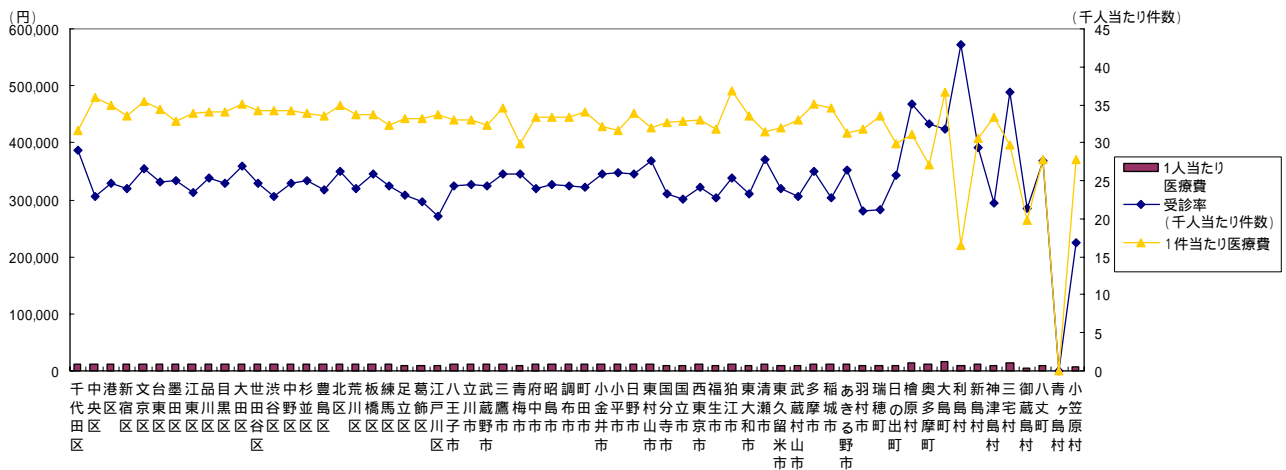


出典 (調剤費用) : 『国民健康保険毎月事業報告書 (事業月報)』 (東京都集計)

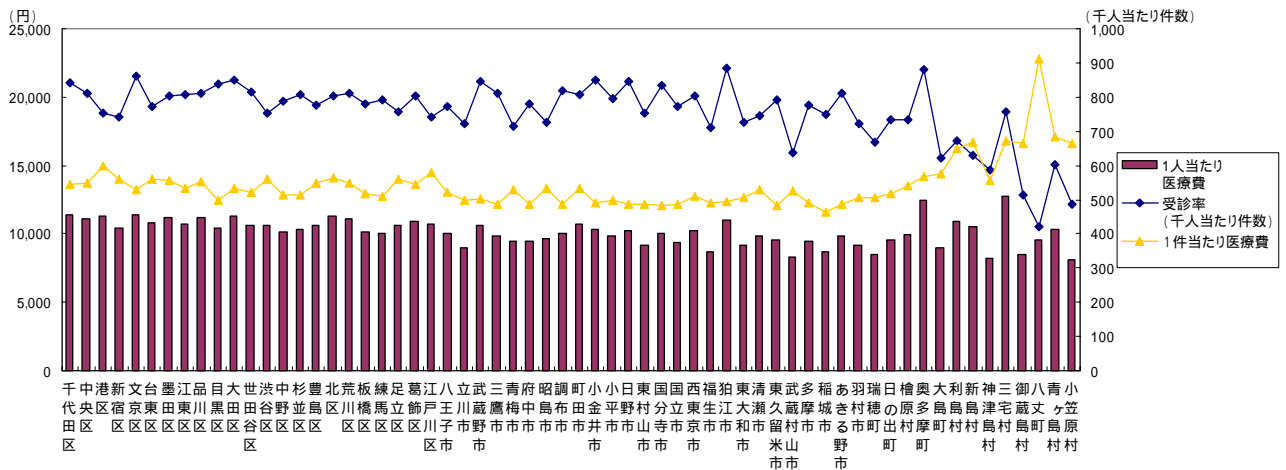
図表 4-3-15 区市町村別 医療費諸率（平成 18 年 11 月診療分 医科計）



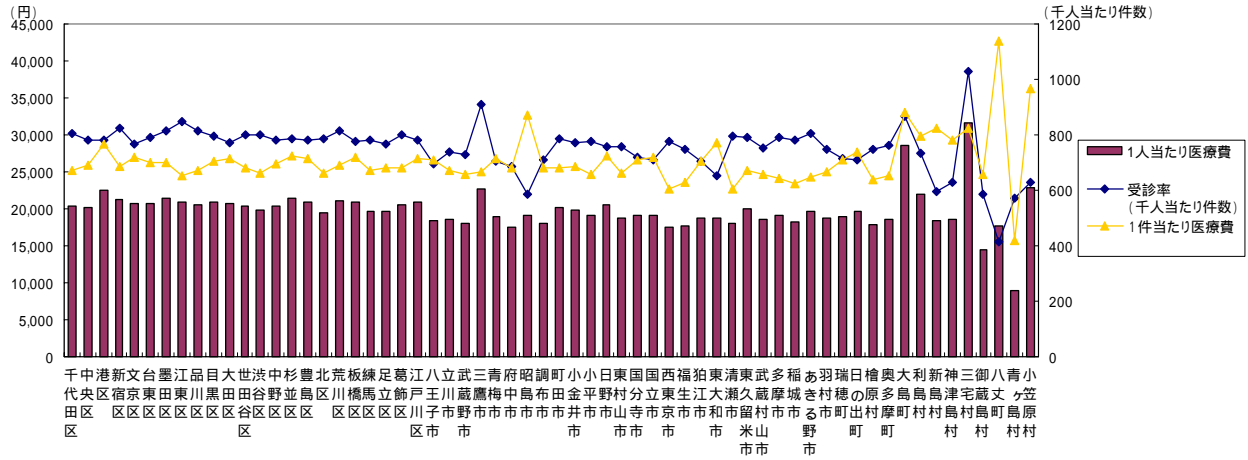
図表 4-3-16 区市町村別 医療費諸率（平成 18 年 11 月診療分 医科入院）



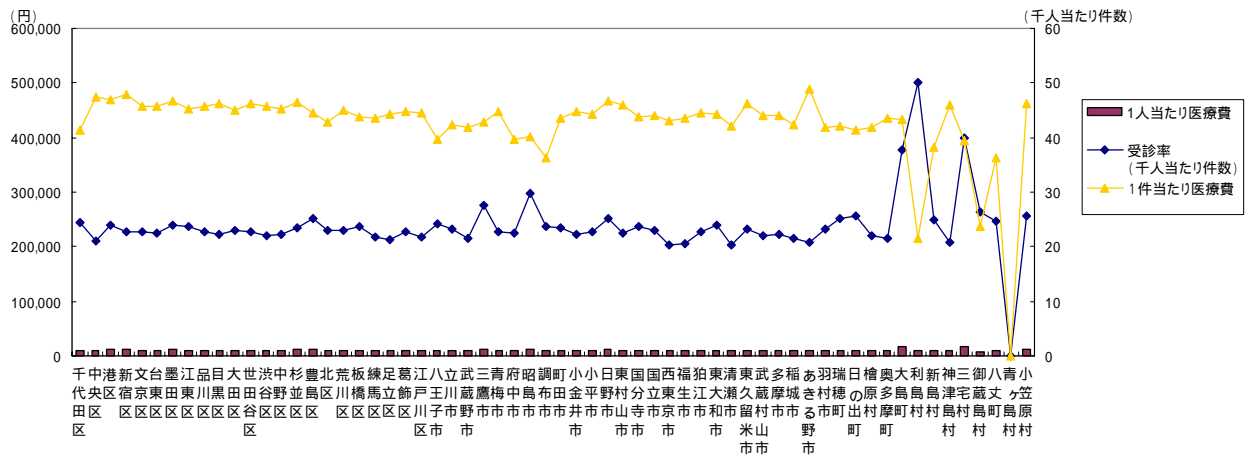
図表 4-3-17 区市町村別 医療費諸率（平成 18 年 11 月診療分 医科入院外）



図表 4-3-18 区市町村別 年齢補正後 医療費諸率（平成 18 年 11 月診療分 医科計）



図表 4-3-19 区市町村別 年齢補正後 医療費諸率（平成 18 年 11 月診療分 医科入院）



図表 4-3-20 区市町村別 年齢補正後 医療費諸率（平成 18 年 11 月診療分 医科入院外）

