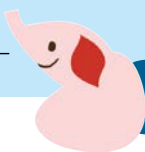


B型・C型肝炎ウイルス による 肝がん・重度肝硬変 医療費助成制度 のご案内

東京都肝炎対策キャラクター
「かんぞうくん」



対象となる方

都内に住所があり、以下のすべての条件を満たしている方

- ✓ B型・C型肝炎ウイルスによる肝がん・重度肝硬変と診断され、入院医療を受けている
又は B型・C型肝炎ウイルスによる肝がんと診断され、外来医療(※)を受けている

(※)外来医療は「分子標的薬を用いた化学療法」、「肝動注化学療法」又は「粒子線治療」が対象です。

- ✓ 世帯年収が概ね370万円未満(ただし、生活保護受給者を除く)

- ✓ 肝がん・重度肝硬変(※)での入院治療又は肝がん(※)の通院治療で
高額療養費算定基準額を超えた月が申請月の前の11ヶ月以内に2ヶ月以上ある方

(※)B型・C型肝炎ウイルスによるものに限りません。

- ✓ 肝がん・重度肝硬変の治療の研究へ協力していただける方

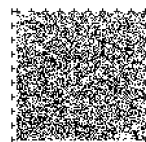
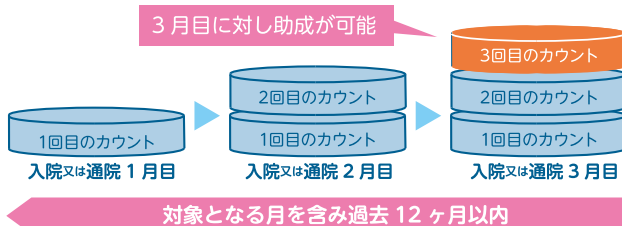
対象になるか確認したい場合は、東京都疾病対策課又は医療機関の窓口などにお問い合わせください。



高額療養費算定基準額を超えた月が過去1年間で3ヶ月以上ある場合、
3月目以降の医療費について、自己負担額の一部又は全部を助成します

※ 3ヶ月目は、肝がん・重度肝硬変治療研究促進事業
指定医療機関で受けた治療に限ります。

※ 外来医療については償還払いとなります。
(窓口では一部負担金(3割等)を支払い、後日、
東京都に償還払い請求を行うことで、患者様に
助成額をお支払いいたします。)





助成の内容

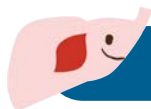
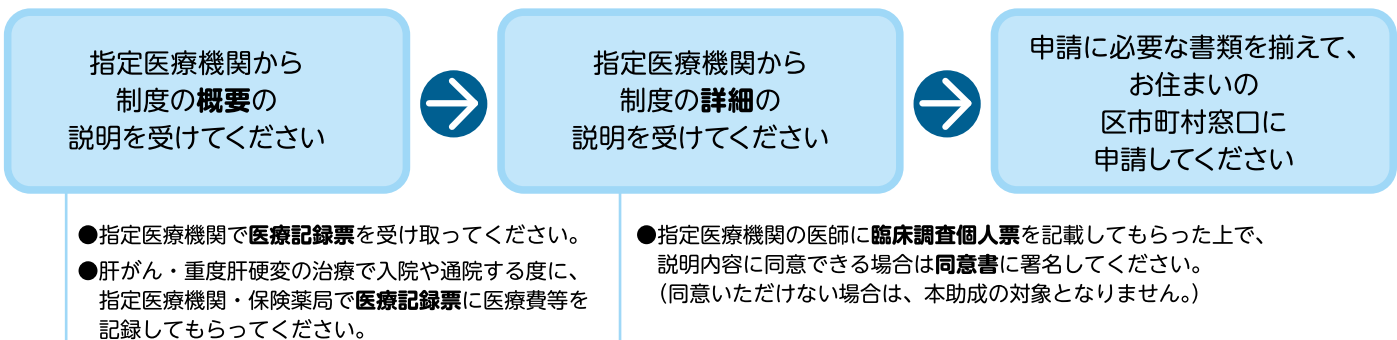
対象医療費の自己負担額から、以下の患者負担額を除いた額を助成します。

年齢区分	窓口負担割合	限度額適用認定証等における適用区分	患者負担額
～69歳	3割	「エ」	同一の保険者ごとに月額1万円
		「オ」	なし
70～74歳	2割	「Ⅲ」	同一の保険者ごとに月額1万円
		「Ⅰ」又は「Ⅱ」	なし
75歳～ (※)	2割	「Ⅲ」	同一の保険者ごとに月額1万円
	1割	「Ⅲ」	同一の保険者ごとに月額1万円
		「Ⅰ」又は「Ⅱ」	なし

(※)65歳以上75歳未満であっても後期高齢者医療被保険者証の自己負担割合が「1割」又は「2割」の方を含みます。



申請の流れ



申請手続き

お住まいの区市町村の担当窓口申請してください。詳細は区市町村の担当窓口にご確認ください。

申請に必要な書類

- 医療券交付申請書
- 臨床調査個人票及び同意書 ※本事業の指定医療機関の医師に作成してもらう必要があります。
- 医療記録票の写し
- 住民票の写し ※申請日前3か月以内に発行されたもの
- 限度額適用認定証の写し等

70歳未満	70歳以上75歳未満	75歳以上
<input type="checkbox"/> 健康保険証の写し <input type="checkbox"/> 限度額適用認定証又は限度額適用・標準負担額減額認定証の写し	<input type="checkbox"/> 健康保険証の写し <input type="checkbox"/> 高齢受給者証の写し	<input type="checkbox"/> 後期高齢者医療被保険者証の写し
【該当する方のみ】 <input type="checkbox"/> 限度額適用・標準負担額減額認定証の写し		

- 保険者からの情報提供にかかる同意書 ※必要な場合のみ
- 区市町村民税課税(非課税)証明書 ※必要な場合のみ
- 肝炎治療自己負担限度額管理票の写し ※必要な場合のみ

