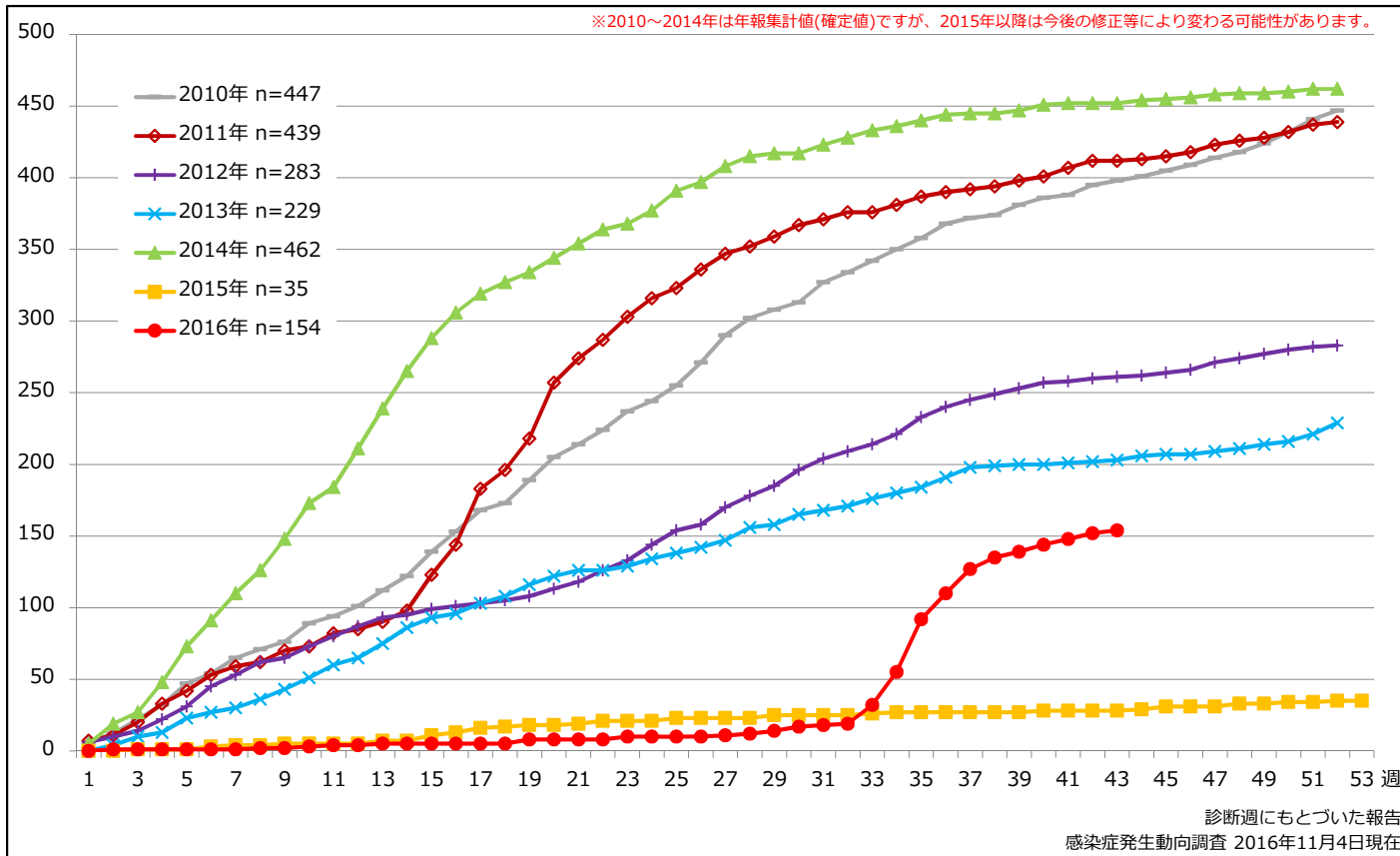


### 1. 麻疹累積報告数の推移 2010～2016年（第1～43週）

Cumulative measles cases by week, 2010-2016 (week 1-43) (based on diagnosed week as of November 4, 2016)

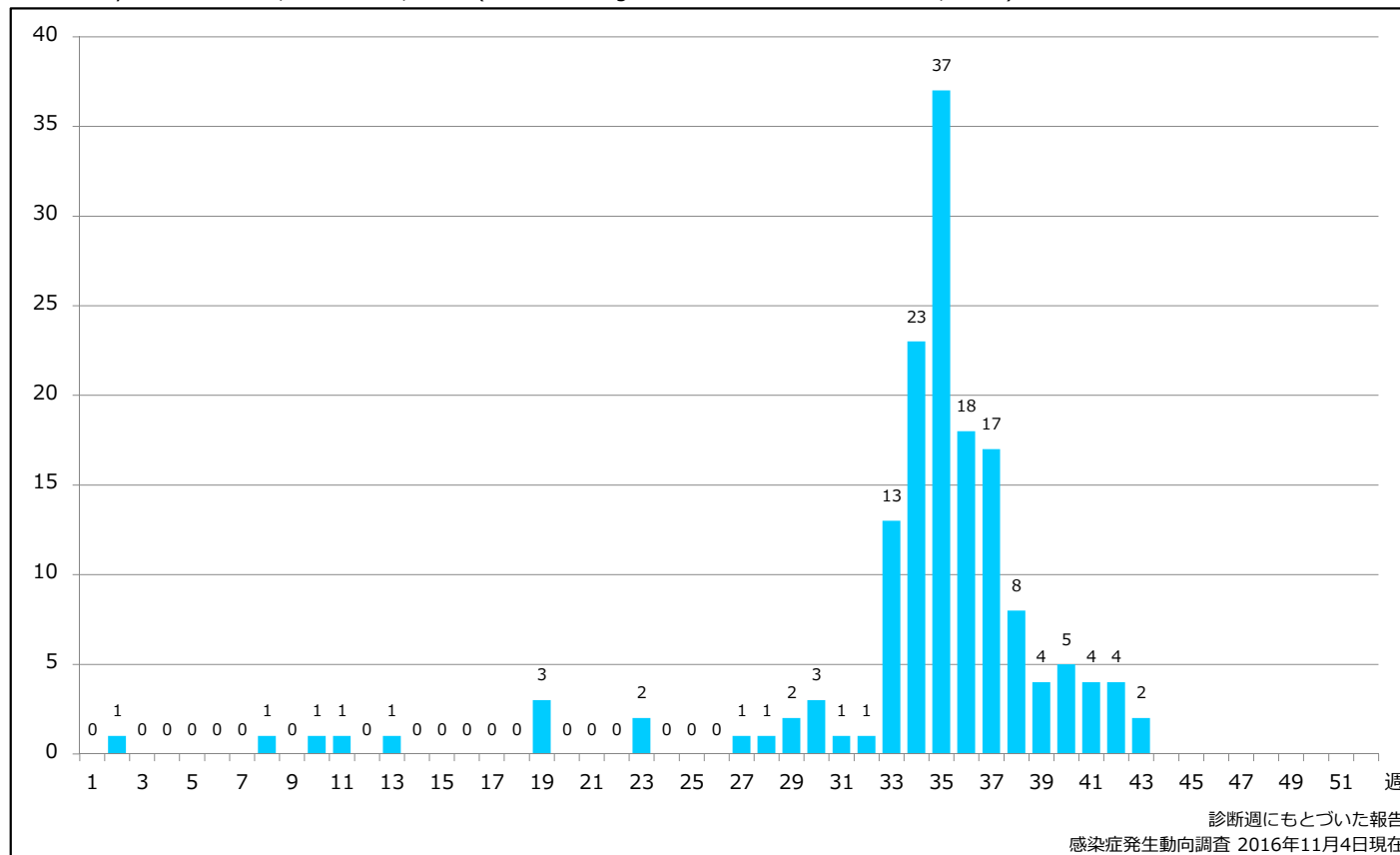
※2010～2014年は年報集計値(確定値)ですが、2015年以降は今後の修正等により変わる可能性があります。



\*集計日が異なるため、感染症発生動向調査週報 速報データ(2016年第43週)と一部集計値が異なります。

### 2. 週別麻疹報告数 2016年 第1～43週 (n=154)

Weekly measles cases, week 1-43, 2016 (based on diagnosed week as of November 4, 2016)

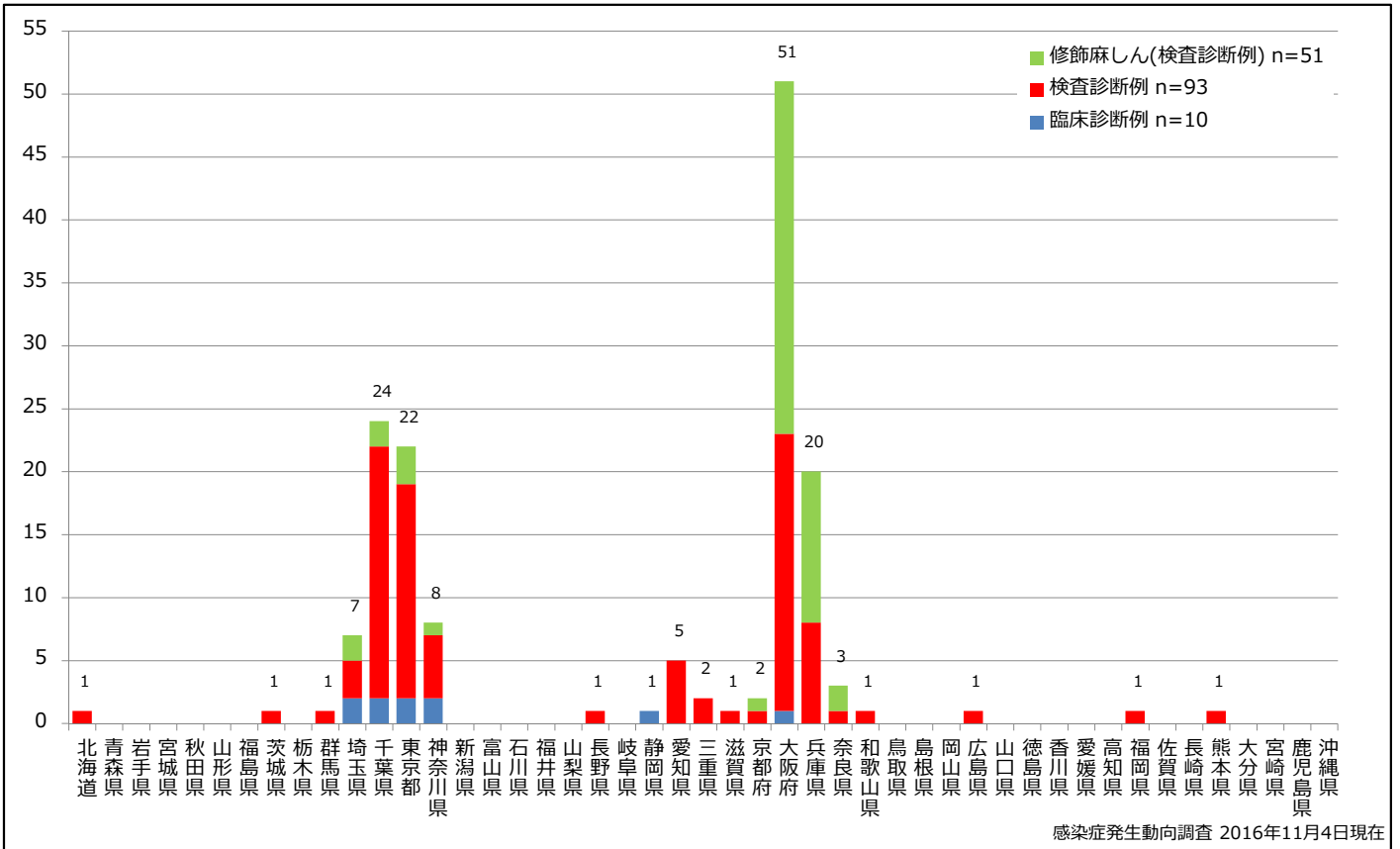


\*集計日が異なるため、感染症発生動向調査週報 速報データ(2016年第43週)と一部集計値が異なります。

#### 4. 都道府県別病型別麻疹累積報告数 2016年 第1~43週 (n=154)

Cumulative measles cases by prefecture and methods of diagnosis, week 1-43, 2016 (as of November 4, 2016)

■ Clinically diagnosed ■ Laboratory diagnosed ■ Modified measles, Laboratory diagnosed

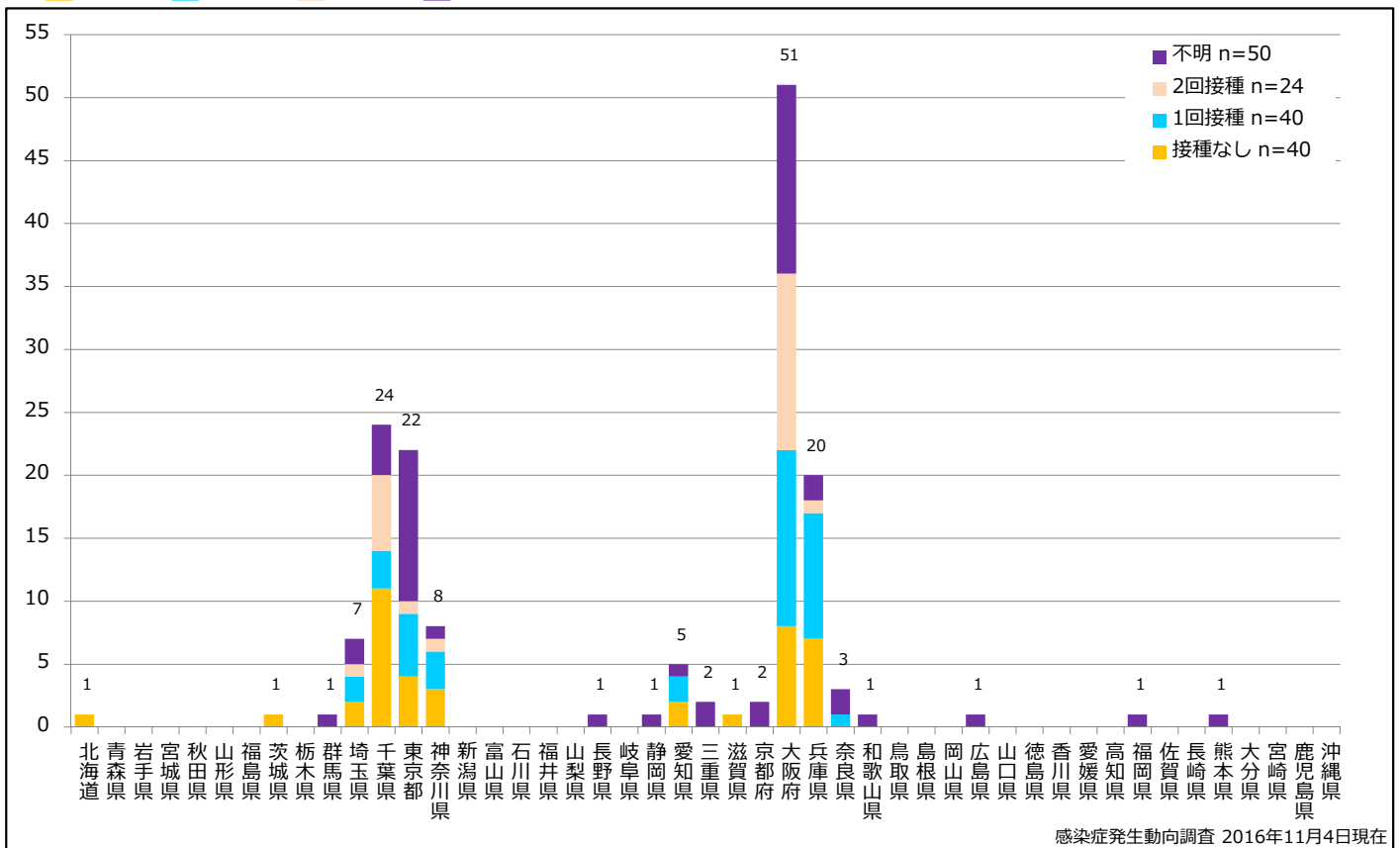


\*集計日が異なるため、感染症発生動向調査週報 速報データ(2016年第43週)と一部集計値が異なります。

#### 5. 都道府県別接種歴別麻疹累積報告数 2016年 第1~43週 (n=154)

Cumulative measles cases by prefecture and vaccinated status, week 1-43, 2016 (as of November 4, 2016)

■ None ■ MCV1 ■ MCV2 ■ Unknown

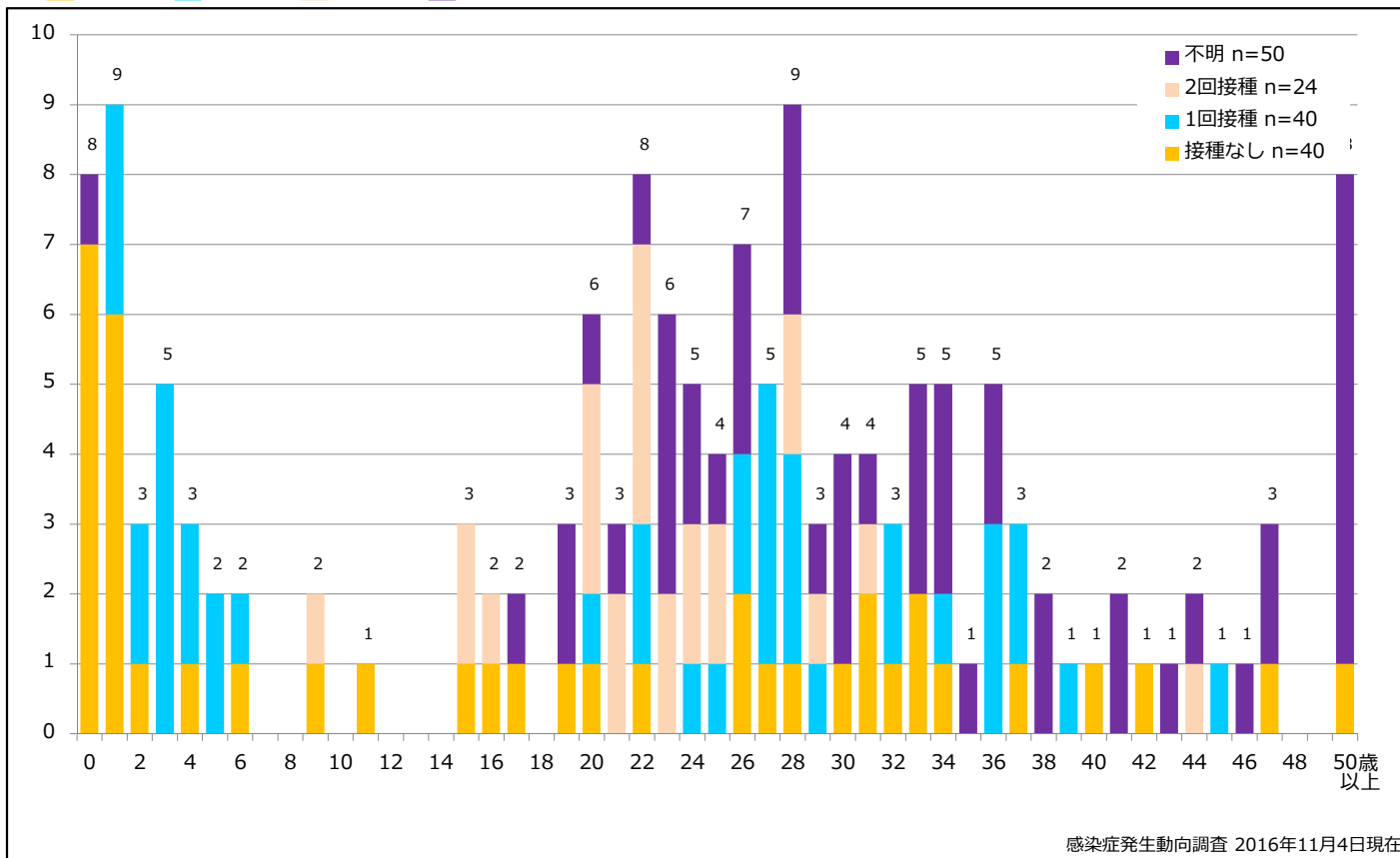


\*集計日が異なるため、感染症発生動向調査週報 速報データ(2016年第43週)と一部集計値が異なります。

### 6. 年齢群別接種歴別麻疹累積報告数 2016年 第1~43週 (n=154)

Cumulative measles cases by age and vaccinated status, week 1-43, 2016 (as of November 4, 2016)

None MCV1 MCV2 Unknown

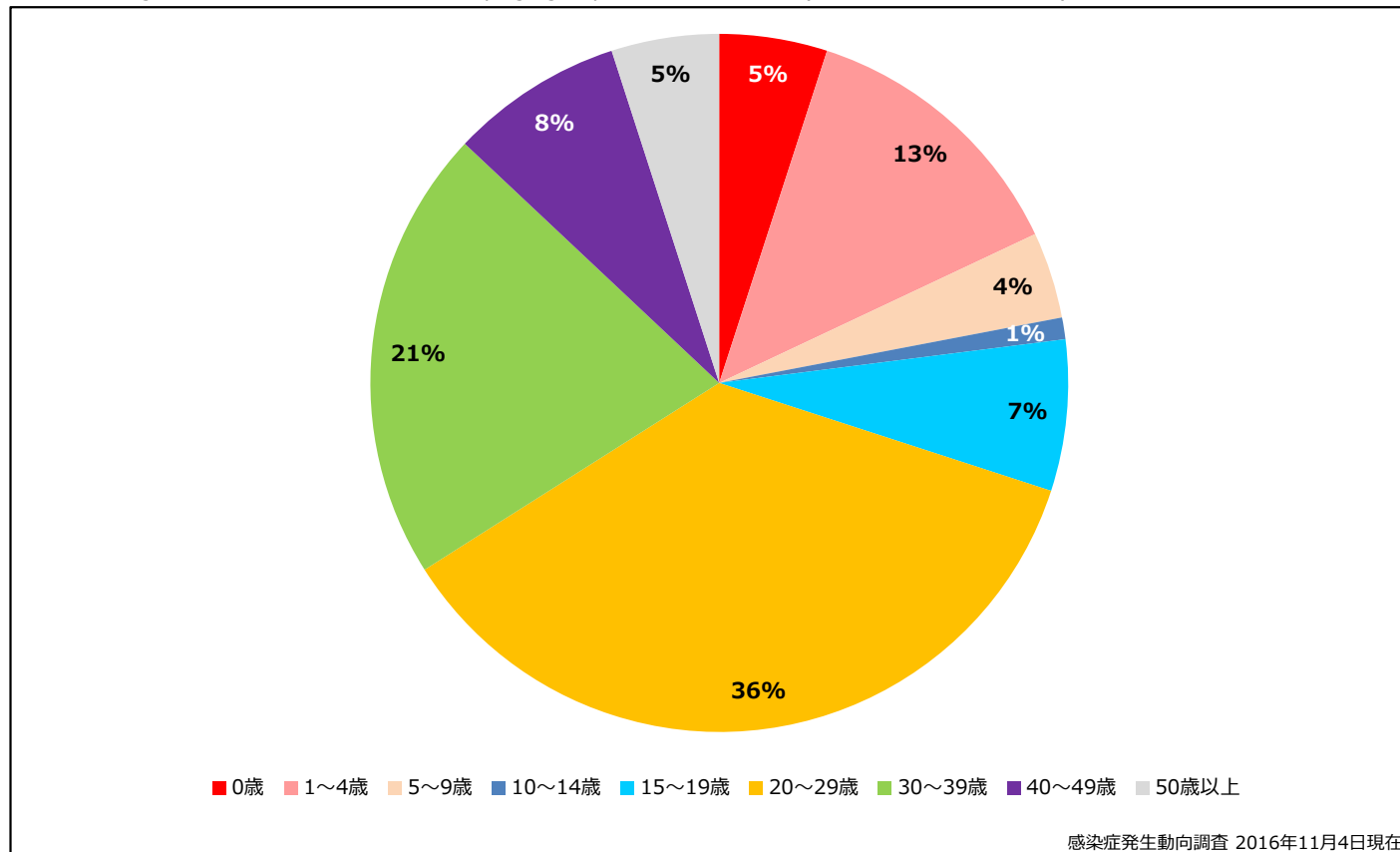


感染症発生動向調査 2016年11月4日現在

\*集計日が異なるため、感染症発生動向調査週報 速報データ(2016年第43週)と一部集計値が異なります。

### 7. 年齢群別麻疹累積報告数割合 2016年 第1~43週 (n=154)

Percentage of cumulative measles cases by age group, week 1-43, 2016 (as of November 4, 2016)



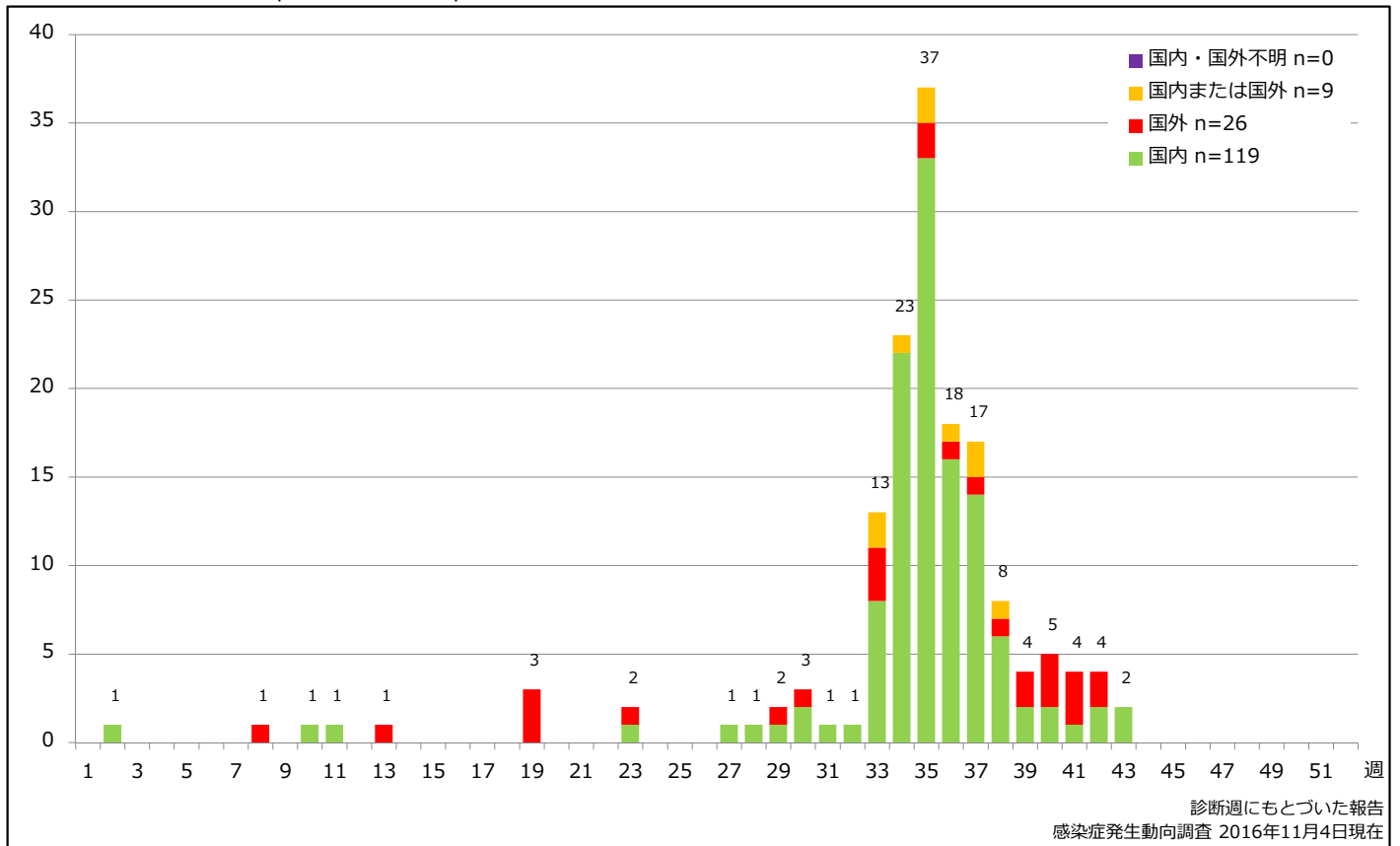
感染症発生動向調査 2016年11月4日現在

\*集計日が異なるため、感染症発生動向調査週報 速報データ(2016年第43週)と一部集計値が異なります。

## 8. 週別推定感染地域(国内・外)別麻疹報告数 2016年 第1~43週 (n=154)

Weekly measles cases by acquired region, week 1-43, 2016 (based on diagnosed week as of November 4, 2016)

Domestic Imported Unspecified Unknown



\*集計日が異なるため、感染症発生動向調査週報 速報データ(2016年第43週)と一部集計値が異なります。