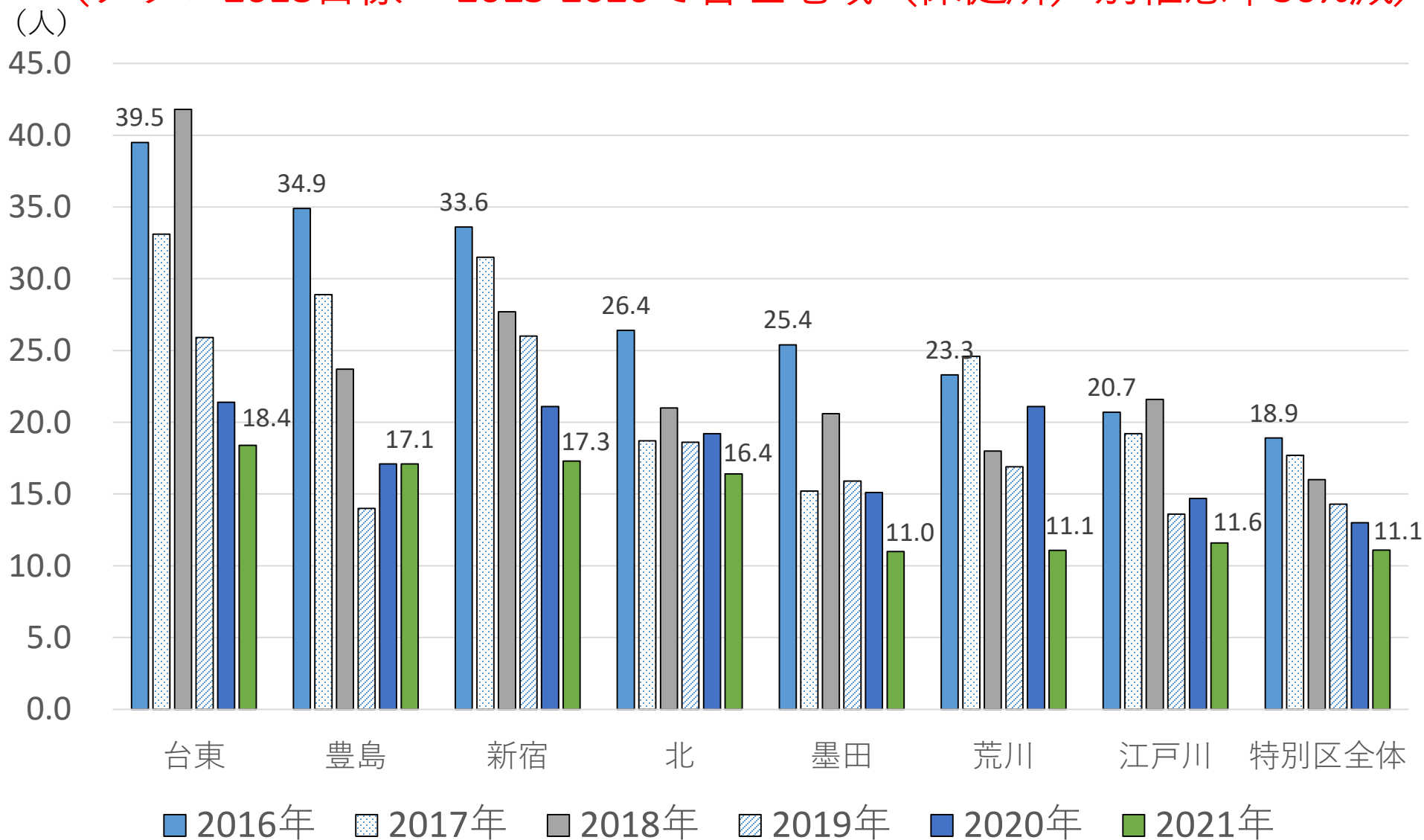
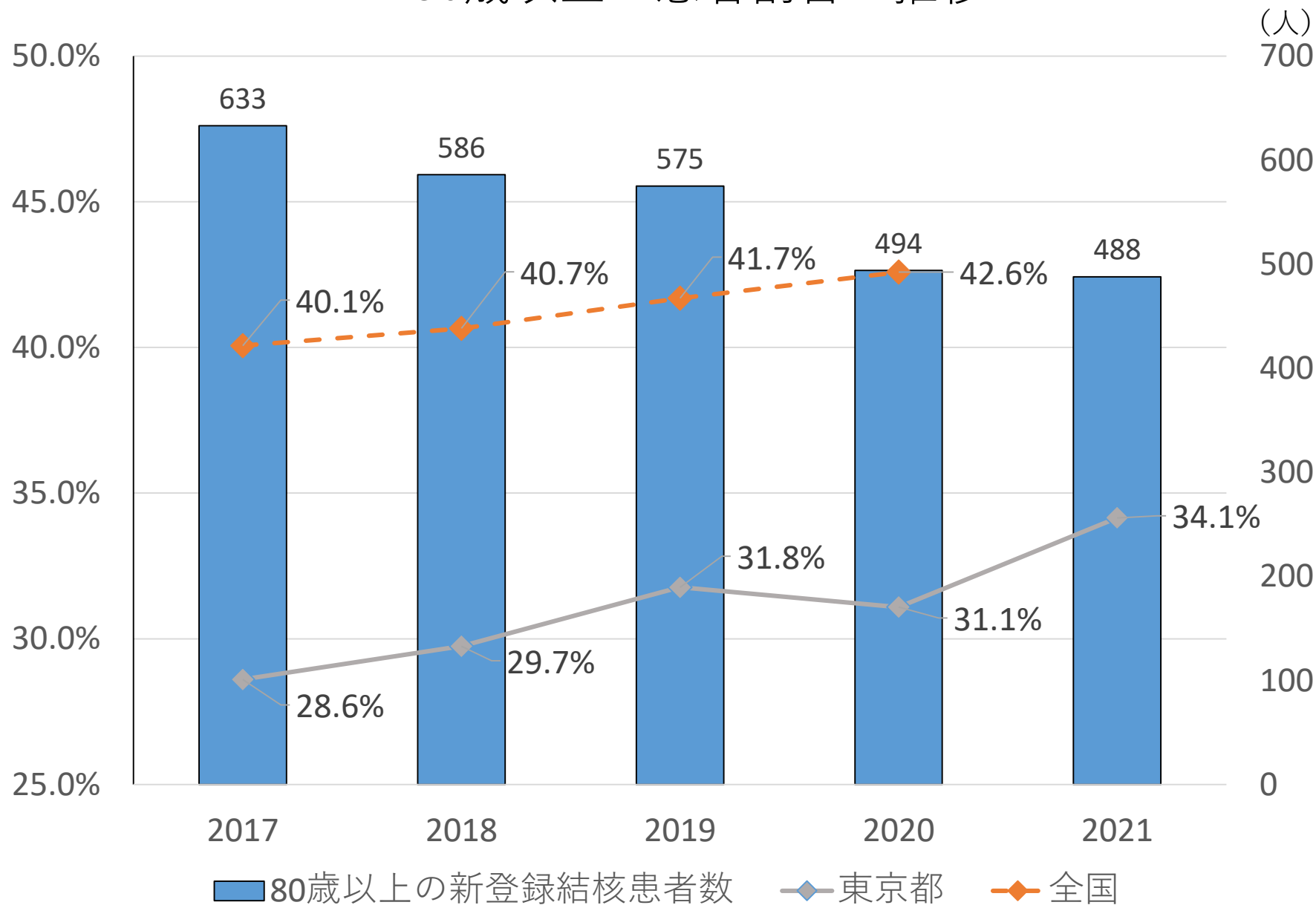


2018プラン策定時に罹患率が上位の自治体の その後の罹患率の推移（10万人当たり）

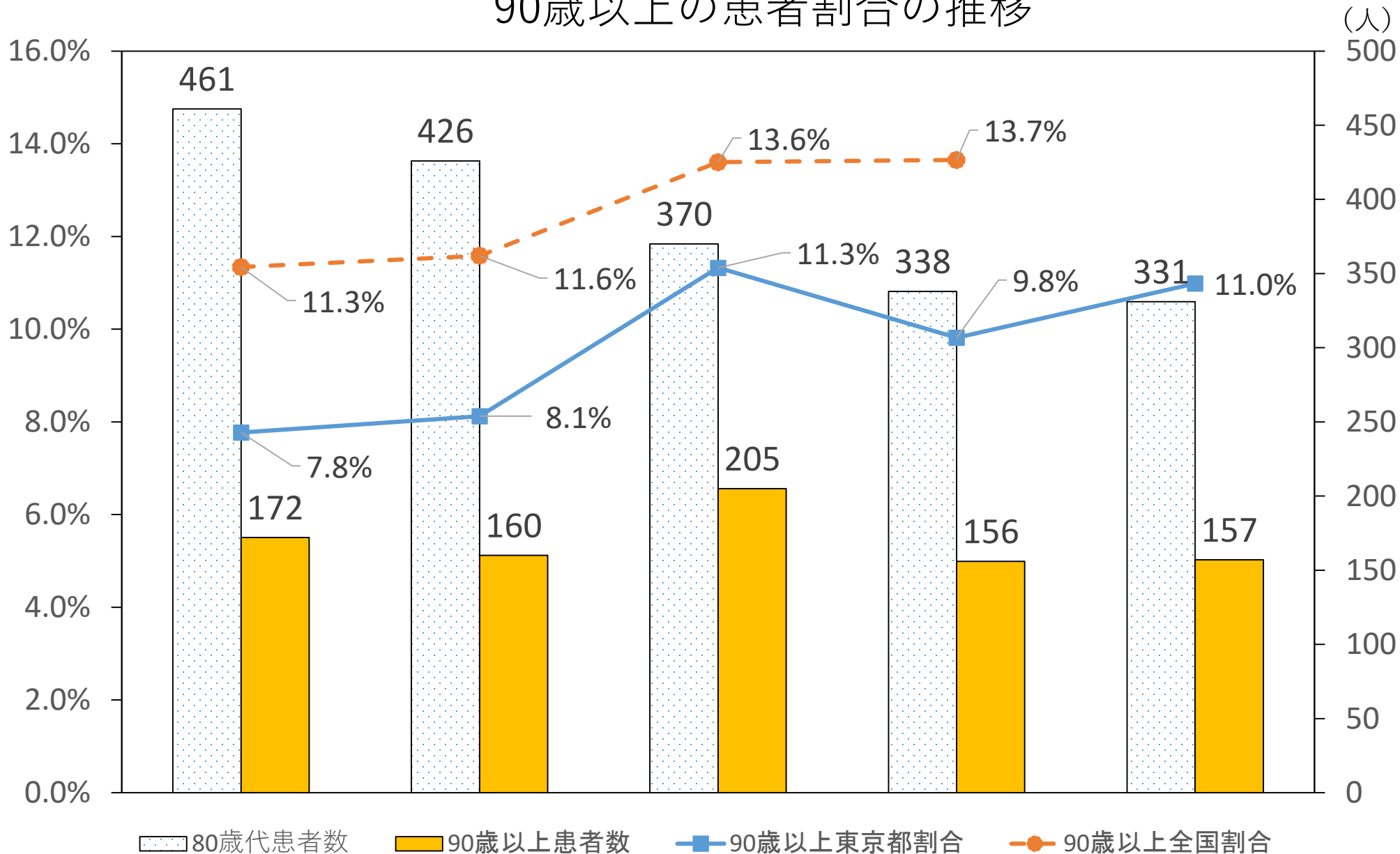
（プラン2018目標：2015-2020で管理地域（保健所）別罹患率30%減）



80歳以上の患者割合の推移

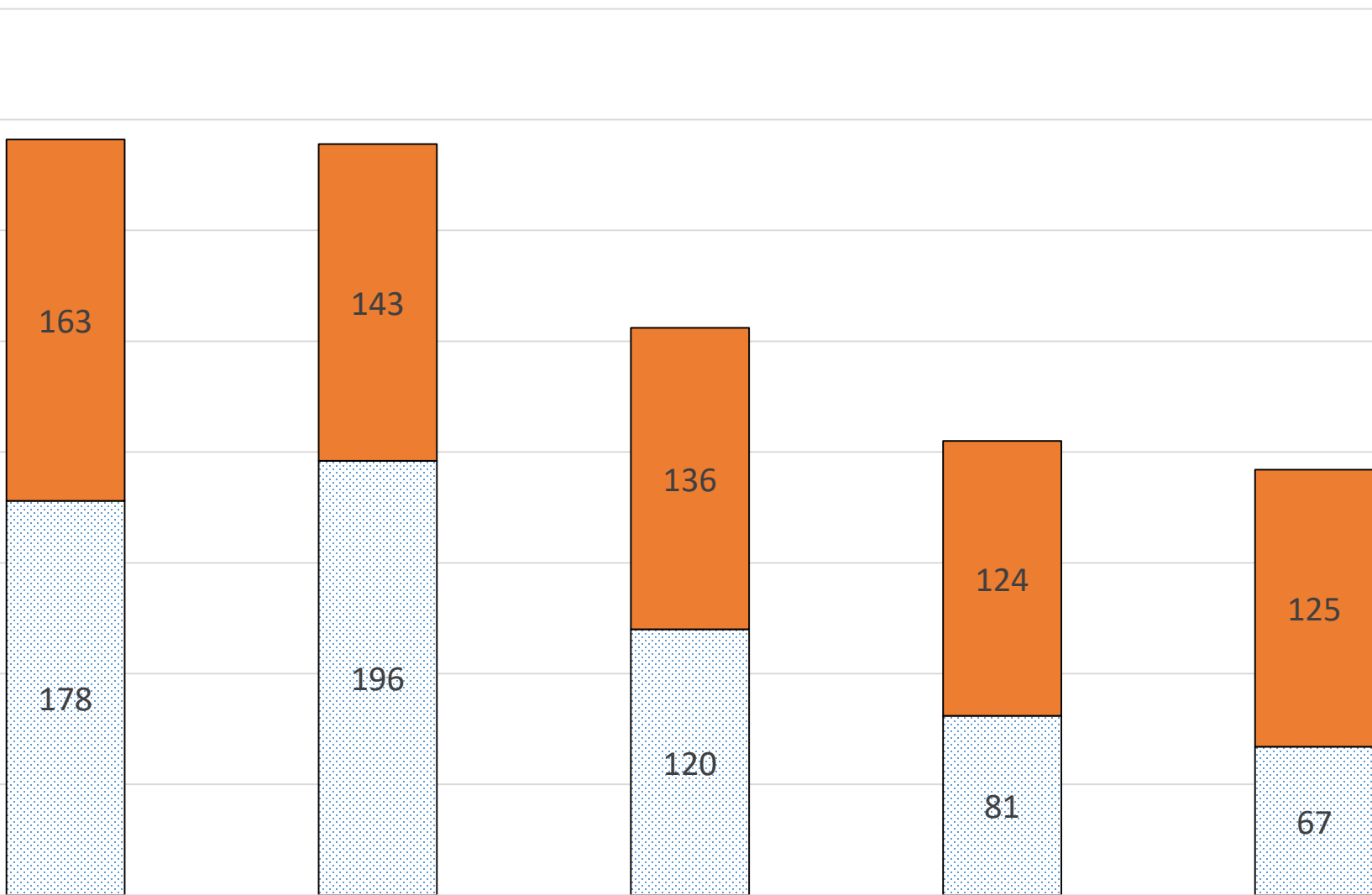


90歳以上の患者割合の推移



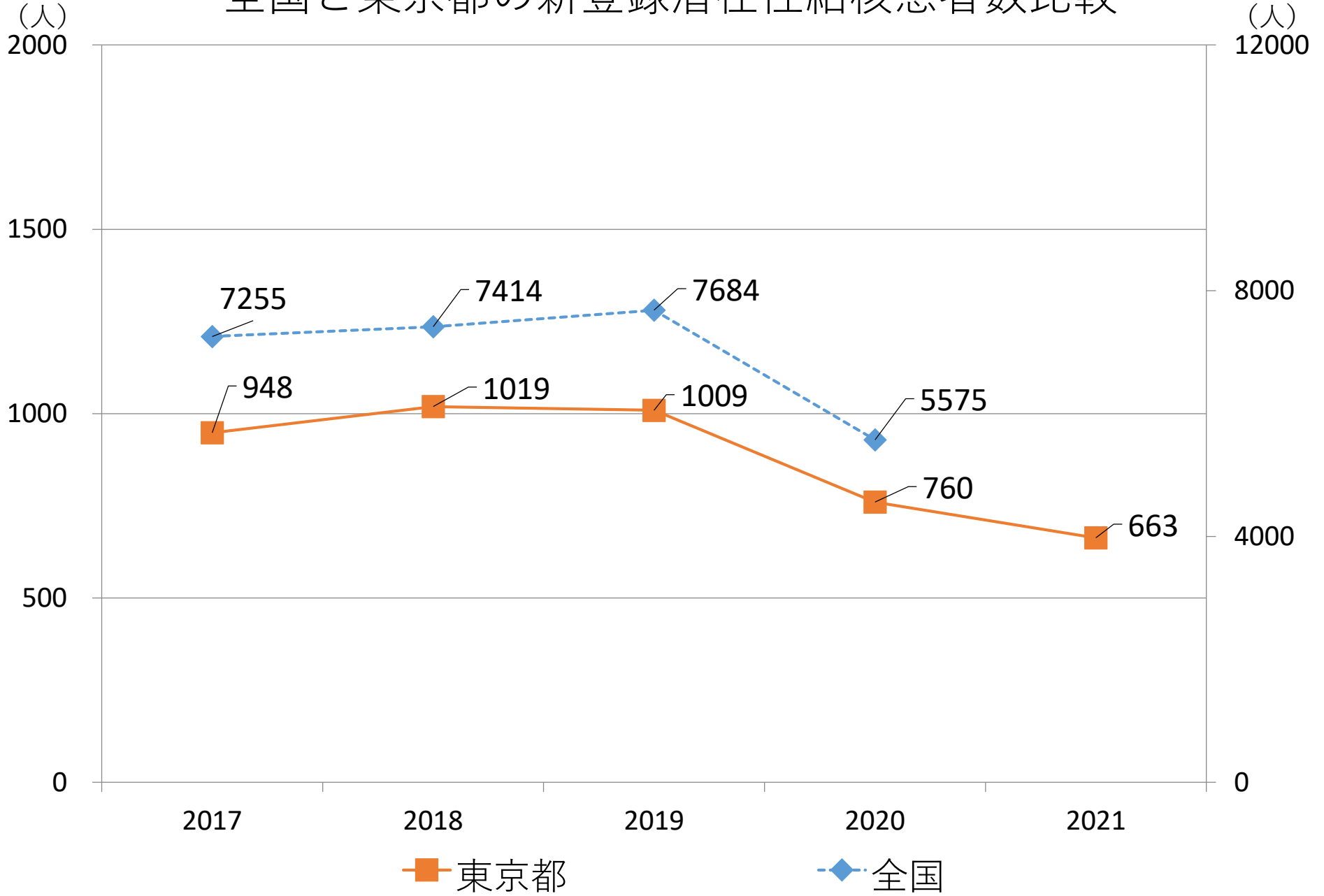
外国出生結核患者数と日本滞在歴

(人)
400
350
300
250
200
150
100
50
0

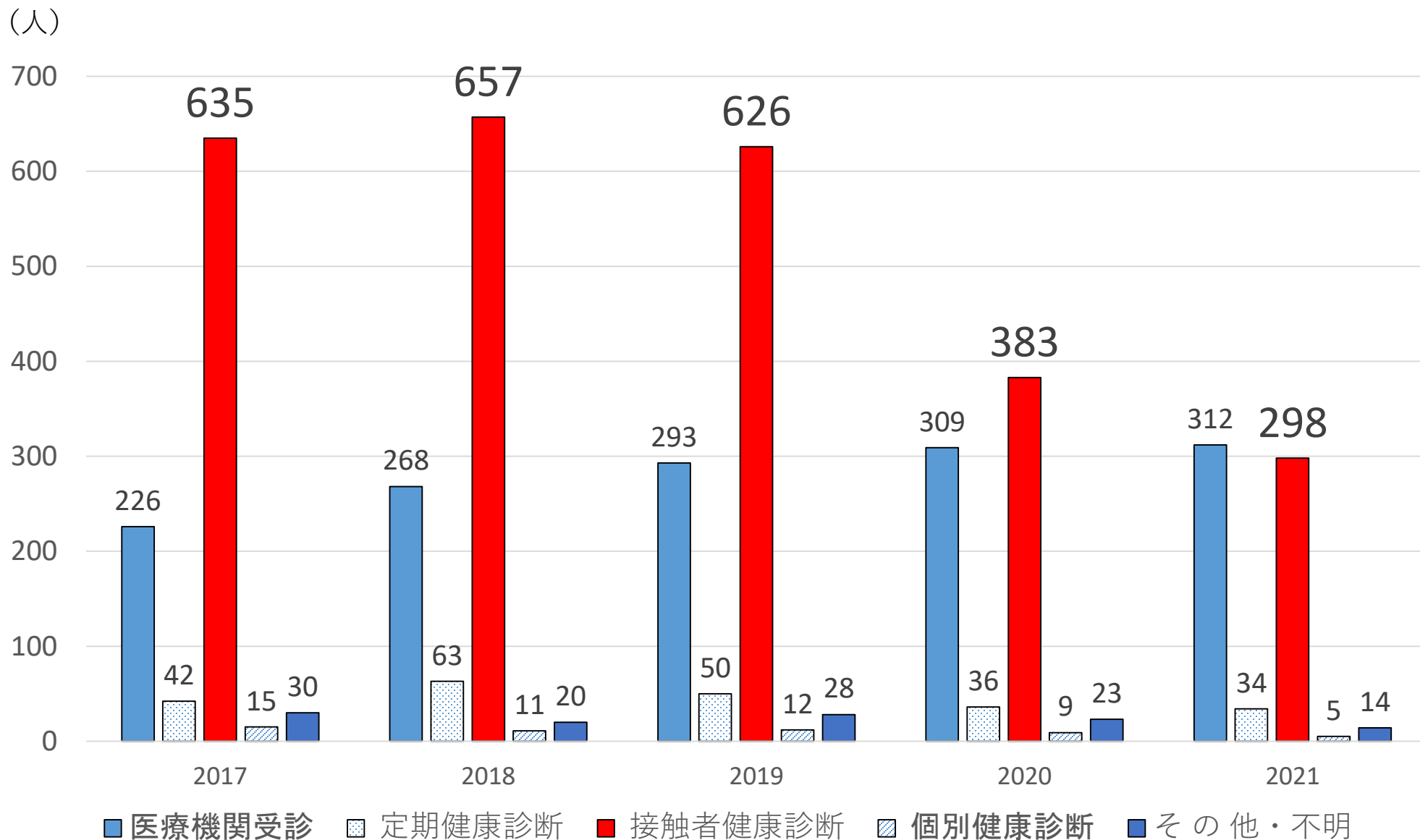


■ 外国国籍5年以内入国 ■ 外国国籍（その他・時期不明）

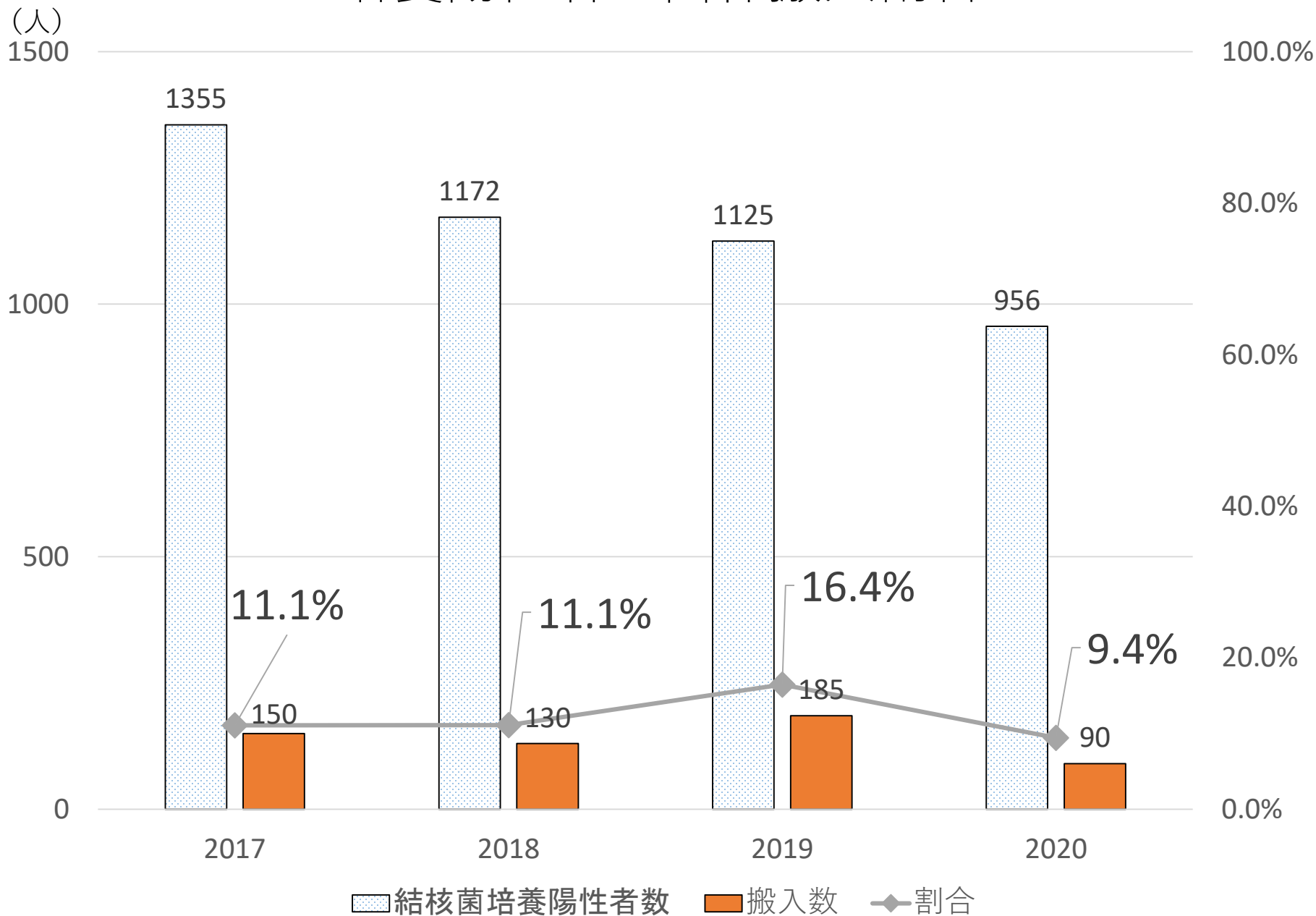
全国と東京都の新登録潜在性結核患者数比較



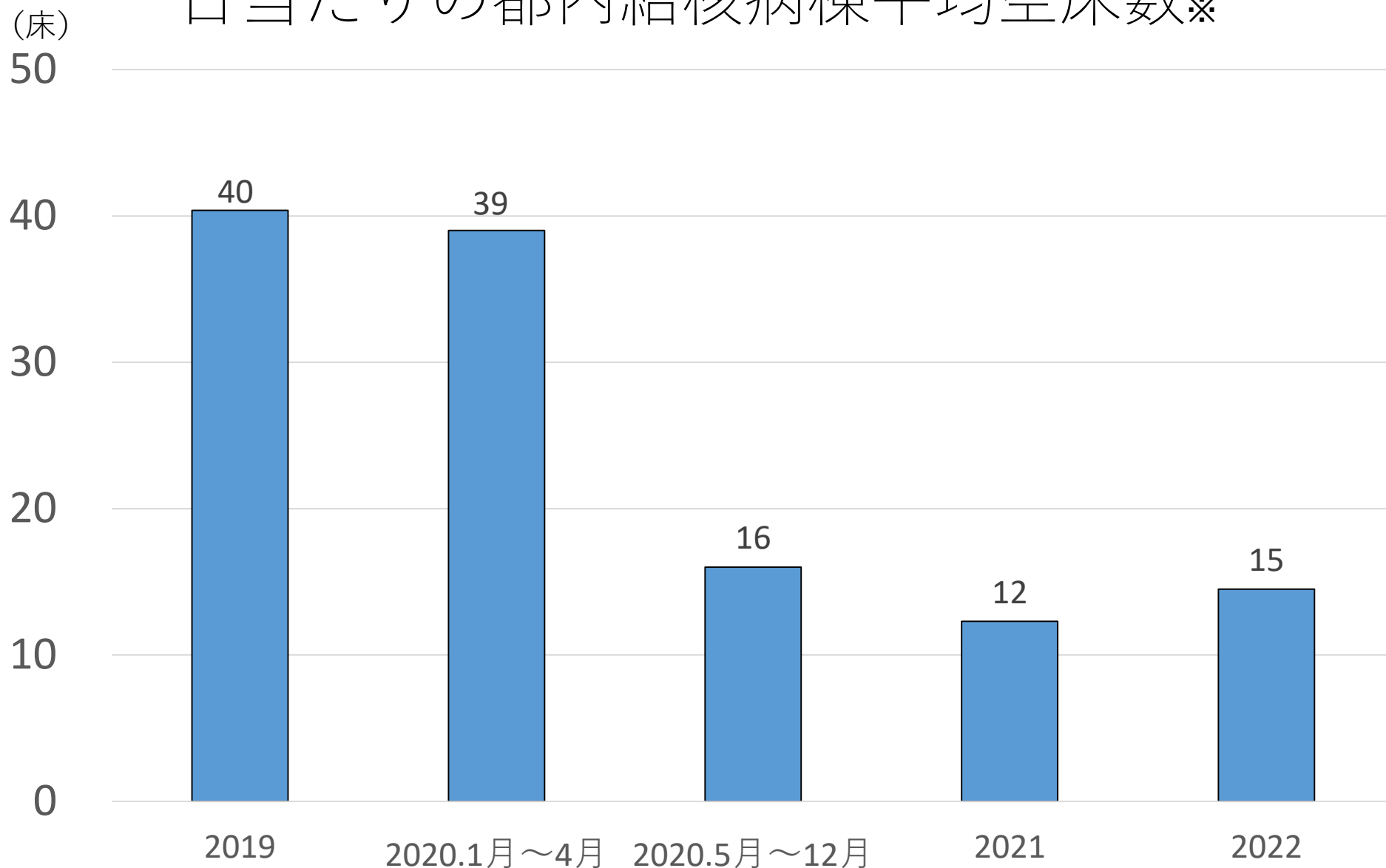
潜在性結核感染症の発見機会



培養陽性者と菌株搬入割合



一日当たりの都内結核病棟平均空床数※



※小数点以下四捨五入