

# AIDS News Letter

[No. 164] 平成 29 年 4 月 18 日発行

ホームページアドレス <http://www.fukushihoken.metro.tokyo.jp/iryu/kansen/aids>

## 目次

東京都の HIV 感染者・AIDS 患者情報	1 ページ
東京都の HIV 感染者・AIDS 患者及び相談・検査の月別動向	2 ページ
トピックス	4 ページ

## 東京都の HIV 感染者・AIDS 患者情報

平成 28 年 10 月 3 日から平成 29 年 1 月 1 日まで(平成 28 年第 40 週から平成 28 年第 52 週まで)

- ☆ 報告数は HIV 感染者 90 件、AIDS 患者 11 件で、合わせて 101 件である。
- ☆ 推定感染経路は、同性間性的接触が 86 件、異性間性的接触が 9 件、その他・不明が 6 件である。
- ☆ 感染者は 30 歳代、20 歳代、40 歳代の順に多く、患者は 30 歳代、40 歳代に多い。
- ☆ 感染地域は、国内が 81 件である。

＜東京都の患者・感染者報告数＞ (平成 29 年 4 月 4 日現在データ) (単位:件)

区分	平成 28 年 10 月 3 日～29 年 1 月 1 日 (平成 28 年第 40 週～第 52 週)			累積報告数		
	男性	女性	合計	男性	女性	合計
患者	11	0	11	1,980	154	2,134
感染者	88	2	90	6,507	540	7,047
合計	99	2	101	8,487	694	9,181

「感染症の予防及び感染症の患者に対する医療に関する法律(感染症法)」(平成 11 年 4 月 1 日施行)に基づき、東京都に報告された感染者・患者の状況です。平成 28 年は、1 週から 52 週まであり、それぞれの週ごとに感染者・患者が報告されています。

## 参 考

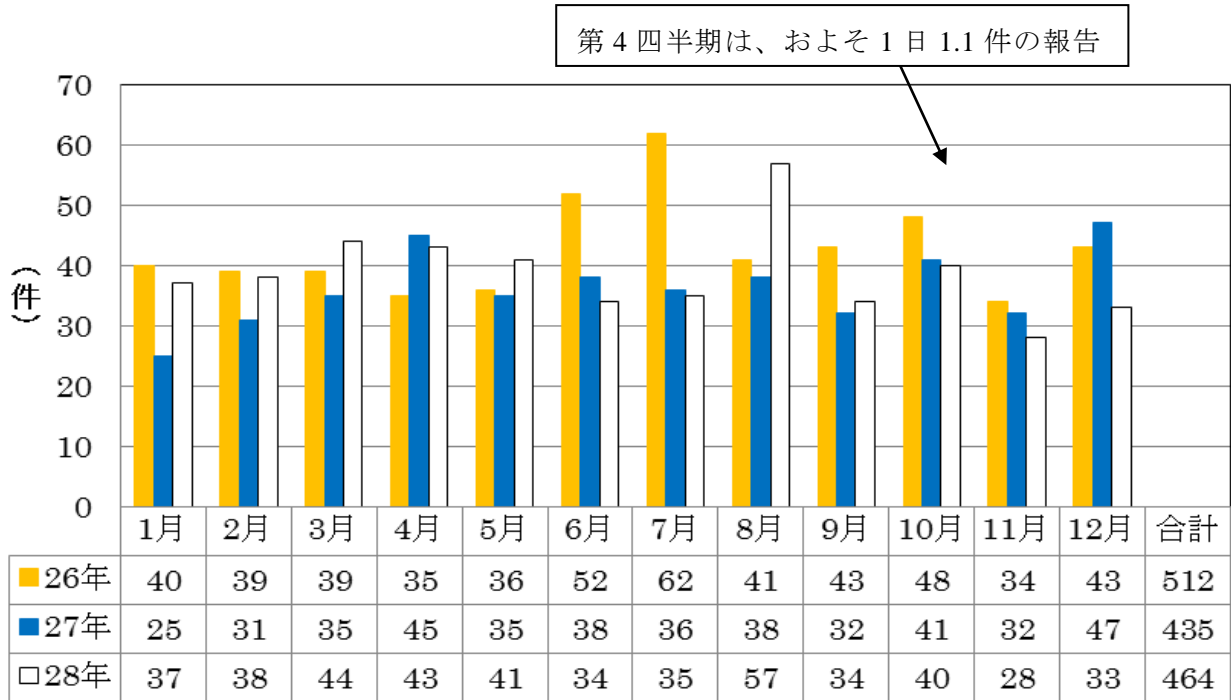
＜全国の患者・感染者報告数＞ (単位:件)

区分	平成 28 年 9 月 26 日～28 年 12 月 25 日 (平成 28 年第 39 週～平成 28 年第 51 週)			累積報告数		
	男性	女性	合計	男性	女性	合計
患者	107	3	110	7,718	775	8,493
感染者	240	13	253	16,469	2,382	18,851
合計	347	16	363	24,187	3,157	27,344

(平成 29 年 3 月 29 日厚生労働省エイズ動向委員会発表)

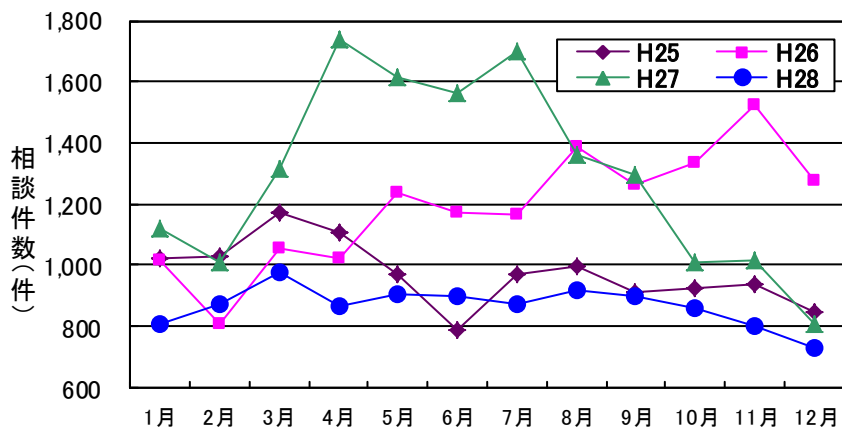
# 東京都の HIV 感染者・AIDS 患者及び相談・検査の月別動向

## 1. HIV 感染者・AIDS 患者の月別報告数



平成28年10月から平成28年12月までのHIV感染者・AIDS患者報告数は、101件（HIV感染者90件、AIDS患者11件）であり、およそ1日1.1件のペースで報告があった。昨年同時期の報告数120件と比較すると、19件少ない報告数（HIV感染者16件減、AIDS患者3件減）であった。

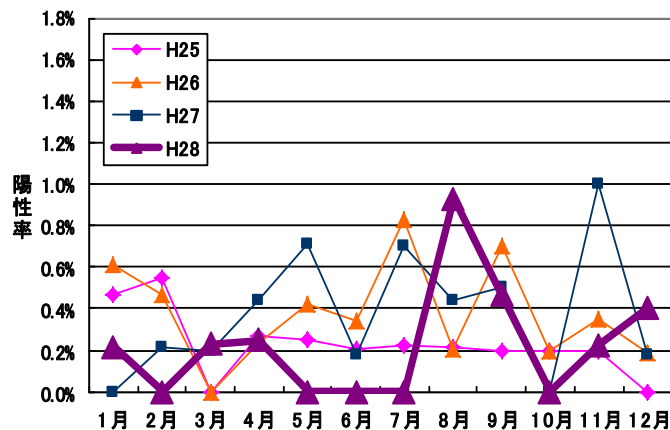
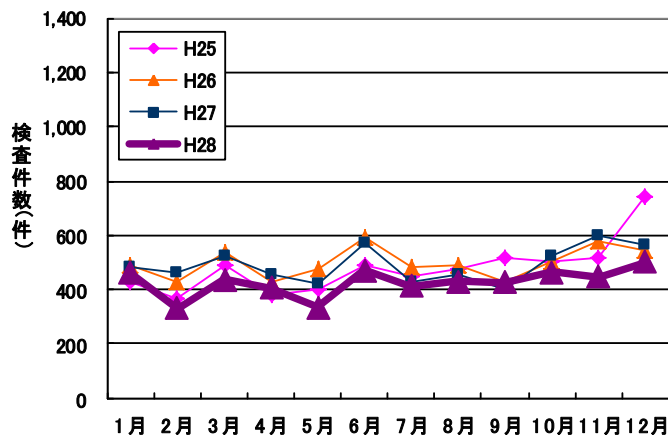
## 2. 相談件数の推移（「東京都 HIV/エイズ電話相談」（03-3292-9090）による相談件数）



平成28年10月から12月までの東京都HIV/エイズ電話相談件数は、2,389件で、月平均796件であった。平成28年7月から9月までの月平均894件と比べて98件減少し、昨年同時期の月平均945件と比べて149件の減少となっている。

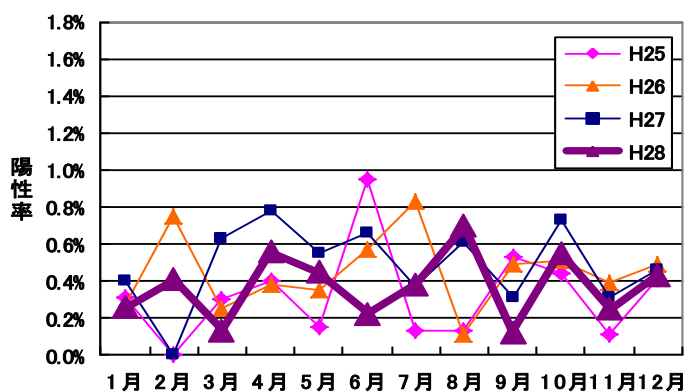
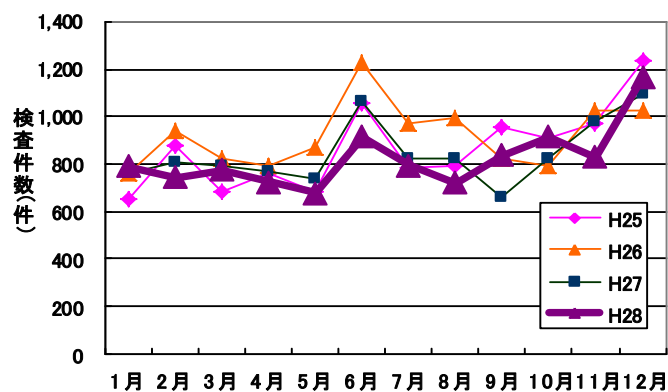
### 3. HIV 検査

#### ①多摩地域保健所における HIV 検査件数と陽性率



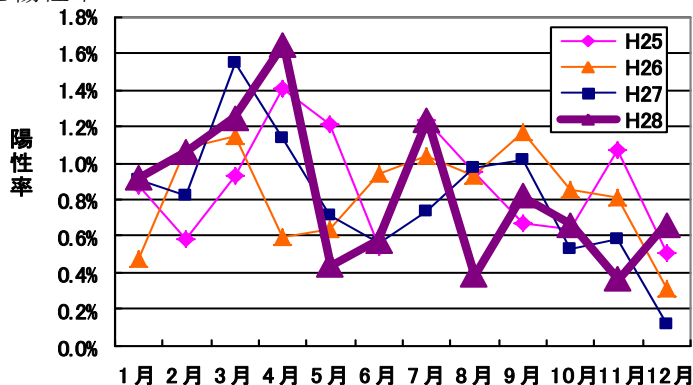
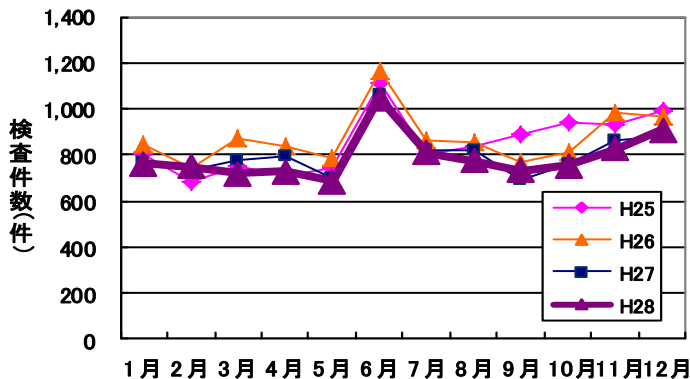
平成 28 年 10 月から 12 月の多摩地域保健所の HIV 検査件数は合計 1,412 件、月平均 471 件であった。昨年同時期の月平均 562 件と比べ 91 件減少した。平成 28 年 10 月から 12 月の陽性者数は 3 件で、昨年同時期の陽性者数 7 件と比べ 4 件少なかった。また、陽性率は 0.21% で、昨年同時期の陽性率 0.42%、平成 27 年の陽性率 0.37% より低くなっている。

#### ②特別区保健所における HIV 検査件数と陽性率



平成 28 年 10 月から 12 月の特別区保健所の HIV 検査件数は合計 2,908 件、月平均 969 件であり、昨年同時期の月平均とほぼ同じであった。平成 28 年 10 月から 12 月の陽性者数は 12 件で、昨年同時期の陽性者数 14 件と比べ 2 件減少した。また、陽性率は 0.41% で、昨年同時期及び平成 27 年の陽性率 0.48% より低くなっている。

#### ③東京都南新宿検査・相談室における HIV 検査件数と陽性率



平成 28 年 10 月から 12 月の東京都南新宿検査・相談室の検査件数は合計 2,491 件、月平均 830 件であった。昨年同時期の月平均 835 件と比べ 5 件減少した。平成 28 年 10 月から 12 月の陽性者数は 14 件で、昨年同時期の陽性者数 10 件と比べ 4 件増加した。また、陽性率は 0.56% で、昨年同時期の陽性率 0.40% より高くなっているが、平成 27 年の陽性率 0.79% より低くなっている。

## お知らせ

- 東京都南新宿検査・相談室 HIV通常検査（匿名・無料）電話又は携帯からの予約制  
ホームページ <http://www.tmsks.jp/>

H I V検査を匿名・無料で実施しています。

※水・土・日は、梅毒検査を同時に実施しています。

※6月1日～6月30日及び11月16日～12月15日は梅毒検査を同時に実施し、希望者には性器クラミジア・淋菌同時検査を実施しています。（尿検査のため、検査日の前日までに尿採取セットの受取が必要です。）

### 【予約検査】

予約電話番号 03-3377-0811

※携帯電話・スマートフォンからの予約も可能です。

※聴覚障害者の方はファクシミリでの予約申込みができます。

ファクシミリ番号 03-3377-0821

予約受付時間 月～金曜日（祝日及び年末年始を除く）15：30～19：00

土・日曜日（祝日及び年末年始を除く）13：00～16：30

検査受付時間 月～金曜日（祝日及び年末年始を除く）15：30～19：30

土・日曜日（祝日及び年末年始を除く）13：00～16：30



- 東京都多摩地域検査・相談室 HIV即日検査（匿名・無料）

住所：東京都立川市羽衣町二丁目63番（東京都多摩立川保健所内）

J R南武線 西国立駅 徒歩約9分

H I V即日検査を毎週土曜日に匿名・無料で実施しています。陰性の場合は即日、判定保留の場合は原則1週間後に検査結果をお知らせします。

### 【予約検査】

予約電話番号 080-2022-3667

予約受付時間 月～金曜日（祝日及び年末年始を除く）10：00～16：00

検査受付時間 土曜日（祝日及び年末年始を除く）10：00

### 【先着順検査】

検査受付時間 土曜日（祝日及び年末年始を除く）12：00～15：00

【問合せ先】 090-2537-2906（日曜日、祝日及び年末年始を除く9：30～17：00）

- 東京都HIV/エイズ電話相談 電話番号 03-3292-9090（匿名）

「感染しているのではないか」といった不安や、「正しい予防方法が知りたい」など、さまざまな相談ができます。

【相談受付時間】 月～金曜日 9：00～21：00

土・日・祝日 14：00～17：00（年末年始を除く）

※電話のかけ間違いに御注意下さい。

【発行】東京都福祉保健局健康安全全部感染症対策課エイズ対策担当

郵便番号163-8001 東京都新宿区西新宿二丁目8番1号

電話 03-5320-4487 ファクシミリ 03-5388-1432 e-mail S0000312@section.metro.tokyo.jp