

(13) 検案件数, 性・月・死因の種類別

ア 病死及び自然死

死因別	総数	総数		1月		2月		3月	
		男	女	男	女	男	女	男	女
総数	9,796	6,182	3,614	802	509	632	347	538	328
感染症及び寄生虫症	166	124	42	23	4	4	3	6	3
結核	5	4	1	2	-	-	1	1	-
その他(ウイルス肝炎を含む)	161	120	41	21	4	4	2	5	3
新生物	439	306	133	26	12	26	22	26	12
内分泌・栄養・代謝・免疫疾患	372	241	131	34	15	23	13	18	13
糖尿病	170	126	44	19	6	12	3	15	4
その他	202	115	87	15	9	11	10	3	9
神経系の疾患	78	40	38	5	7	3	5	3	3
循環器系の疾患	6,735	4,155	2,580	543	385	440	237	376	224
高血圧性心疾患	139	78	61	9	12	9	3	12	7
虚血性心疾患	4,518	2,869	1,649	387	256	302	157	241	146
その他の心疾患	644	361	283	42	37	47	19	35	18
肺性心疾患及び肺循環の疾患	36	17	19	2	3	1	1	2	3
脳血管疾患	771	483	288	62	36	50	32	47	24
動脈・細動脈及び毛細血管の疾患	590	329	261	38	40	30	23	38	25
その他	37	18	19	3	1	1	2	1	1
呼吸器系の疾患	434	327	107	51	13	45	18	21	11
肺炎	190	142	48	30	4	21	8	10	5
その他	244	185	59	21	9	24	10	11	6
消化器系の疾患	817	645	172	80	20	54	13	63	19
アルコール性肝疾患	412	359	53	46	7	35	4	37	3
非アルコール性肝疾患	70	45	25	3	1	5	1	3	3
その他	335	241	94	31	12	14	8	23	13
尿路性器系の疾患	133	73	60	8	5	10	3	9	6
先天奇形・変形及び染色体異常	17	12	5	1	-	2	1	-	-
原因不明の突然死	7	5	2	-	1	-	-	1	-
乳幼児突然死症候群	5	3	2	-	1	-	-	1	-
急性心機能不全	2	2	-	-	-	-	-	-	-
その他・不詳	598	254	344	31	47	25	32	15	37

令和3年1月1日～令和3年12月31日 [単位：件]

4月		5月		6月		7月		8月		9月		10月		11月		12月	
男	女	男	女	男	女	男	女	男	女	男	女	男	女	男	女	男	女
535	251	386	262	378	221	435	267	495	269	436	241	404	274	511	289	630	356
5	1	3	2	4	4	9	4	43	10	20	5	2	3	3	2	2	1
-	-	-	-	-	-	-	-	-	-	1	-	-	-	-	-	-	-
5	1	3	2	4	4	9	4	43	10	19	5	2	3	3	2	2	1
31	8	16	11	19	7	28	10	25	12	24	8	22	7	32	13	31	11
22	11	19	6	11	10	12	7	21	9	13	13	18	12	25	6	25	16
15	5	11	1	5	3	6	1	10	3	6	4	9	6	8	1	10	7
7	6	8	5	6	7	6	6	11	6	7	9	9	6	17	5	15	9
5	3	1	2	1	1	5	4	6	1	3	2	4	4	3	4	1	2
366	174	259	196	264	156	285	187	289	169	264	161	272	209	343	216	454	266
8	-	6	5	6	3	4	7	4	8	4	4	7	4	5	6	4	2
251	121	186	129	172	90	202	127	206	105	182	89	179	126	231	136	330	167
32	15	25	24	22	22	25	25	24	22	17	18	30	28	39	23	23	32
2	1	1	2	1	1	2	1	1	1	1	3	1	1	2	1	1	1
41	22	22	17	39	13	32	17	26	20	28	24	37	22	39	28	60	33
29	14	19	18	21	25	19	9	28	11	31	21	15	27	26	20	35	28
3	1	-	1	3	2	1	1	-	2	1	2	3	1	1	2	1	3
27	10	22	9	13	3	23	5	28	14	31	8	18	2	22	8	26	6
9	1	7	4	5	3	9	4	11	8	14	3	4	2	11	4	11	2
18	9	15	5	8	-	14	1	17	6	17	5	14	-	11	4	15	4
55	15	48	10	45	15	45	17	43	14	49	12	45	10	55	13	63	14
28	4	27	4	25	5	21	4	25	6	27	5	30	1	27	4	31	6
3	4	3	-	3	1	4	1	2	-	3	1	2	6	8	4	6	3
24	7	18	6	17	9	20	12	16	8	19	6	13	3	20	5	26	5
4	5	2	5	4	4	5	8	11	2	4	3	2	7	9	4	5	8
1	-	-	1	-	-	2	1	2	-	1	-	1	1	1	1	1	-
1	-	1	-	2	-	-	-	-	-	-	1	-	-	-	-	-	-
-	-	-	-	2	-	-	-	-	-	-	1	-	-	-	-	-	-
1	-	1	-	-	-	-	-	-	-	-	-	-	-	-	-	-	-
18	24	15	20	15	21	21	24	27	38	27	28	20	19	18	22	22	32

イ 不慮の外因死

死因別	総数	総数		1月		2月		3月	
		男	女	男	女	男	女	男	女
総数	1,010	615	395	90	63	62	30	43	24
交通事故	123	93	30	9	3	8	3	5	1
転倒・転落	256	159	97	14	11	16	5	13	8
溺水	131	66	65	17	15	10	8	6	3
煙・火災及び火焰による傷害	32	15	17	1	2	1	2	1	1
窒息	242	129	113	25	21	13	7	8	8
中毒	81	59	22	10	1	4	1	5	-
催眠剤・向精神薬等	26	15	11	2	-	1	-	1	-
覚醒剤・麻薬・精神変容薬[幻覚発現薬]	8	7	1	1	-	2	-	1	-
アルコール	31	23	8	5	1	1	1	2	-
一酸化炭素等のガス・蒸気	7	7	-	2	-	-	-	-	-
その他	9	7	2	-	-	-	-	1	-
その他	145	94	51	14	10	10	4	5	3
凍死	26	17	9	6	4	3	-	1	1
鈍器・鈍体	3	3	-	-	-	-	-	1	-
圧死	3	3	-	-	-	1	-	-	-
機械	2	2	-	1	-	-	-	-	-
熱傷	4	4	-	-	-	1	-	-	-
爆発	1	1	-	-	-	-	-	1	-
感電	-	-	-	-	-	-	-	-	-
その他	106	64	42	7	6	5	4	2	2

令和3年1月1日～令和3年12月31日 [単位：件]

4月		5月		6月		7月		8月		9月		10月		11月		12月	
男	女	男	女	男	女	男	女	男	女	男	女	男	女	男	女	男	女
54	27	32	22	35	24	53	29	51	35	30	24	49	34	34	41	82	42
7	2	7	1	7	1	8	4	11	-	4	3	5	3	6	8	16	1
15	7	9	4	14	6	9	5	7	12	14	12	15	9	6	8	27	10
5	4	2	4	2	3	3	2	3	1	1	1	10	4	1	9	6	11
4	3	1	-	2	1	1	2	1	-	-	-	-	-	-	2	3	4
9	9	6	7	8	10	12	7	9	7	4	6	6	13	14	9	15	9
12	-	4	4	1	2	5	1	1	3	2	1	6	3	5	2	4	4
1	-	3	3	1	2	2	-	1	2	1	-	2	2	-	-	-	2
2	-	-	-	-	-	-	-	-	-	-	-	1	-	-	1	-	-
2	-	-	1	-	-	3	1	-	-	-	1	3	-	4	1	3	2
4	-	-	-	-	-	-	-	-	-	1	-	-	-	-	-	-	-
3	-	1	-	-	-	-	-	-	1	-	-	-	1	1	-	1	-
2	2	3	2	1	1	15	8	19	12	5	1	7	2	2	3	11	3
-	-	-	1	-	-	-	-	-	-	-	-	1	1	-	-	6	2
-	-	-	-	-	-	-	-	-	-	-	-	-	-	-	-	2	-
-	-	-	-	-	-	-	-	1	-	-	-	1	-	-	-	-	-
-	-	-	-	-	-	-	-	-	-	1	-	-	-	-	-	-	-
1	-	1	-	-	-	-	-	-	-	-	-	1	-	-	-	-	-
-	-	-	-	-	-	-	-	-	-	-	-	-	-	-	-	-	-
-	-	-	-	-	-	-	-	-	-	-	-	-	-	-	-	-	-
1	2	2	1	1	1	15	8	18	12	4	1	4	1	2	3	3	1

ウ その他及び不詳の外因死

死因別	総数	総 数		1 月		2 月		3 月	
		男	女	男	女	男	女	男	女
総 数	1,760	1,073	687	103	53	82	49	89	57
自 殺	1,580	970	610	93	50	75	42	78	46
催眠剤・向精神薬等	46	13	33	-	5	-	1	1	2
覚醒剤・麻薬・精神変容薬[幻覚発現薬]	1	1	-	-	-	-	-	-	-
その他の薬物・薬剤・製薬	4	1	3	-	-	-	-	-	-
農 薬	1	-	1	-	-	-	-	-	-
その他の化学物質・有害物質	74	54	20	8	-	5	1	4	3
縊 死	947	600	347	57	33	48	29	43	23
溺 死	46	28	18	-	4	1	1	3	2
銃 器	1	1	-	-	-	-	-	-	-
焼 身 ・ 熱 傷	7	4	3	1	-	-	-	1	-
鋭 器	59	47	12	6	-	4	1	2	1
飛 降	320	175	145	16	7	10	8	18	10
交 通 機 関	73	45	28	5	1	6	1	6	5
そ の 他	1	1	-	-	-	1	-	-	-
他 殺	21	11	10	1	-	-	-	-	3
その他及び不詳の死	159	92	67	9	3	7	7	11	8
中 毒	45	18	27	2	1	-	4	2	3
溺 死	36	27	9	3	-	1	2	3	-
交 通 機 関	3	3	-	1	-	2	-	-	-
そ の 他	75	44	31	3	2	4	1	6	5

エ 不詳の死

死因別	総数	総 数			1 月		2 月		3 月	
		男	女	不詳	男	女	男	女	男	女
総 数	1,675	1,314	359	2	55	12	49	19	81	18
人 骨 ・ 人 体 部	-	-	-	-	-	-	-	-	-	-
不 詳	1,675	1,314	359	2	55	12	49	19	81	18
そ の 他	-	-	-	-	-	-	-	-	-	-

オ 当院以外の司法解剖等（死因報告無し）

死因別	総数	総 数		1 月		2 月		3 月		4 月	
		男	女	男	女	男	女	男	女	男	女
総 数	-	-	-	-	-	-	-	-	-	-	-

総計（ア+イ+ウ+エ+オ）

死因別	総数	総 数			1 月		2 月		3 月	
		男	女	不詳	男	女	男	女	男	女
総 計	14,241	9,184	5,055	2	1,050	637	825	445	751	427

令和3年1月1日～令和3年12月31日 [単位：件]

4月		5月		6月		7月		8月		9月		10月		11月		12月	
男	女	男	女	男	女	男	女	男	女	男	女	男	女	男	女	男	女
93	60	85	70	104	63	110	50	86	59	83	54	83	45	88	53	67	74
84	52	81	63	94	57	97	45	76	52	75	52	78	39	81	47	58	65
3	2	-	1	2	3	-	4	2	5	-	5	1	-	1	-	3	5
-	-	-	-	-	-	1	-	-	-	-	-	-	-	-	-	-	-
-	-	-	-	-	-	1	-	-	2	-	-	-	-	-	1	-	-
-	-	-	-	-	-	-	1	-	-	-	-	-	-	-	-	-	-
4	1	4	3	4	2	5	2	-	2	5	-	6	-	4	4	5	2
51	25	47	36	64	32	60	26	46	25	50	30	48	26	52	31	34	31
3	-	4	3	3	1	5	-	2	3	2	2	1	-	3	1	1	1
-	-	-	-	-	-	-	-	-	-	-	-	-	-	-	-	1	-
-	-	-	-	-	-	-	-	-	-	1	1	-	1	-	1	1	1
2	-	3	1	5	3	3	-	6	-	5	2	3	1	4	2	4	1
15	20	20	16	14	15	19	11	17	14	12	10	14	10	16	6	4	18
6	4	3	3	2	1	3	1	3	1	-	2	5	1	1	2	5	6
-	-	-	-	-	-	-	-	-	-	-	-	-	-	-	-	-	-
1	-	-	1	1	1	2	1	1	-	1	1	-	2	2	1	2	-
8	8	4	6	9	5	11	4	9	7	7	1	5	4	5	5	7	9
2	2	1	2	2	1	4	3	2	4	1	-	1	1	1	4	-	2
1	1	1	2	3	1	2	-	3	1	1	-	2	-	3	-	4	2
-	-	-	-	-	-	-	-	-	-	-	-	-	-	-	-	-	-
5	5	2	2	4	3	5	1	4	2	5	1	2	3	1	1	3	5

令和3年1月1日～令和3年12月31日 [単位：件]

4月		5月		6月		7月		8月			9月		10月		11月		12月		
男	女	男	女	男	女	男	女	男	女	不詳	男	女	男	女	男	女	男	女	不詳
103	35	119	41	139	41	131	32	200	61	1	163	23	109	30	100	23	65	24	1
-	-	-	-	-	-	-	-	-	-	-	-	-	-	-	-	-	-	-	-
103	35	119	41	139	41	131	32	200	61	1	163	23	109	30	100	23	65	24	1
-	-	-	-	-	-	-	-	-	-	-	-	-	-	-	-	-	-	-	-

令和3年1月1日～令和3年12月31日 [単位：件]

5月		6月		7月		8月		9月		10月		11月		12月	
男	女	男	女	男	女	男	女	男	女	男	女	男	女	男	女
-	-	-	-	-	-	-	-	-	-	-	-	-	-	-	-

令和3年1月1日～令和3年12月31日 [単位：件]

4月		5月		6月		7月		8月			9月		10月		11月		12月		
男	女	男	女	男	女	男	女	男	女	不詳	男	女	男	女	男	女	男	女	不詳
785	373	622	395	656	349	729	378	832	424	1	712	342	645	383	733	406	844	496	1

(14) 検案件数、性・死因の種類・死亡者の住所別

年・死因別	総 数				1 病死及び自然死			2 交通事故			3 転倒・転落			4 溺 水			5 煙・火災・火傷による死亡			6 窒 息		
	総数	男	女	不詳	総数	男	女	総数	男	女	総数	男	女	総数	男	女	総数	男	女	総数	男	女
平成30年	14,023	8,945	5,076	2	9,549	5,872	3,677	139	92	47	315	202	113	150	77	73	53	34	19	247	142	105
令和元年	13,984	8,985	4,997	2	9,516	5,965	3,551	150	103	47	285	199	86	156	79	77	57	37	20	293	161	132
2年	14,351	9,194	5,155	2	9,607	6,036	3,571	156	113	43	262	170	92	155	82	73	44	27	17	265	126	139
3年	14,241	9,184	5,055	2	9,796	6,182	3,614	123	93	30	256	159	97	131	66	65	32	15	17	242	129	113
千代田区	61	37	24	-	44	26	18	-	-	-	-	-	-	-	-	-	-	-	-	-	-	-
中央区	160	85	75	-	110	57	53	-	-	-	1	1	-	2	1	1	-	-	-	1	1	-
港区	238	123	115	-	173	86	87	1	1	-	3	2	1	1	1	-	1	1	-	3	-	3
新宿区	495	304	191	-	313	199	114	5	1	4	10	7	3	2	2	-	-	-	-	11	5	6
文京区	251	141	110	-	183	100	83	1	1	-	5	3	2	1	1	-	2	1	1	4	3	1
台東区	392	267	125	-	270	180	90	1	1	-	4	3	1	2	-	2	2	1	1	8	5	3
墨田区	407	262	145	-	292	185	107	6	5	1	5	5	-	5	5	-	1	-	1	12	6	6
江東区	707	462	245	-	513	347	166	6	2	4	6	5	1	4	1	3	1	-	1	6	2	4
品川区	494	316	178	-	337	213	124	4	3	1	11	7	4	6	2	4	2	1	1	11	4	7
目黒区	322	195	127	-	228	129	99	1	1	-	9	5	4	5	1	4	2	2	-	7	4	3
大田区	1,136	759	377	-	795	517	278	12	9	3	23	18	5	11	6	5	2	1	1	23	14	9
世田谷区	991	612	379	-	698	412	286	7	7	-	22	13	9	8	4	4	4	3	1	16	10	6
渋谷区	269	171	98	-	173	115	58	2	1	1	6	2	4	5	2	3	1	1	-	4	3	1
中野区	530	336	194	-	357	222	135	6	6	-	10	6	4	4	1	3	2	1	1	9	4	5
杉並区	737	454	283	-	546	327	219	3	2	1	12	5	7	7	1	6	-	-	-	14	5	9
豊島区	450	291	159	-	306	194	112	3	1	2	6	4	2	5	2	3	2	1	1	6	3	3
北区	593	378	215	-	422	264	158	3	2	1	14	5	9	3	3	-	2	1	1	8	6	2
荒川区	408	262	146	-	267	161	106	3	3	-	4	2	2	2	-	2	1	-	1	10	8	2
板橋区	962	625	337	-	658	414	244	5	3	2	13	8	5	10	8	2	2	-	2	17	10	7
練馬区	1,025	594	431	-	713	406	307	9	8	1	16	7	9	16	5	11	2	-	2	23	10	13
足立区	1,162	786	376	-	805	524	281	10	7	3	24	18	6	11	7	4	1	1	-	16	10	6
葛飾区	795	516	279	-	553	342	211	5	3	2	13	8	5	5	4	1	2	-	2	13	4	9
江戸川区	1,104	746	358	-	809	551	258	7	4	3	21	10	11	9	3	6	-	-	-	17	10	7
市町村	68	57	11	-	28	27	1	3	2	1	6	6	-	-	-	-	-	-	-	1	1	-
他 県	319	263	56	-	144	129	15	17	17	-	11	8	3	6	5	1	-	-	-	1	1	-
外 国	2	1	1	-	1	1	-	-	-	-	-	-	-	-	-	-	-	-	-	-	-	-
不定・不詳	163	141	20	2	58	54	4	3	3	-	1	1	-	1	1	-	-	-	-	1	-	1

令和3年1月1日～令和3年12月31日 [単位：件]

7 中毒			8 その他			9 自殺			10 他殺			11 その他及び不詳の外死			12 不詳の死				13 当院以外の司法解剖等			
総数	男	女	総数	男	女	総数	男	女	総数	男	女	総数	男	女	総数	男	女	不詳	総数	男	女	不詳
59	35	24	270	135	135	1,493	1,014	479	28	15	13	194	116	78	1,526	1,211	313	2	0	0	0	0
75	49	26	260	141	119	1,444	950	494	38	18	20	171	104	67	1,539	1,179	358	2	0	0	0	0
77	45	32	349	206	143	1,511	944	567	24	10	14	162	96	66	1,739	1,339	398	2	0	0	0	0
81	59	22	145	94	51	1,580	970	610	21	11	10	159	92	67	1,675	1,314	359	2	0	0	0	0
-	-	-	-	-	-	10	7	3	-	-	-	-	-	-	7	4	3	-	-	-	-	-
1	-	1	2	1	1	29	14	15	-	-	-	2	1	1	12	9	3	-	-	-	-	-
1	1	-	2	1	1	24	11	13	2	1	1	2	1	1	25	17	8	-	-	-	-	-
2	1	1	4	2	2	67	30	37	1	-	1	6	2	4	74	55	19	-	-	-	-	-
1	1	-	1	-	1	23	11	12	-	-	-	2	1	1	28	19	9	-	-	-	-	-
1	-	1	3	3	-	34	19	15	1	-	1	3	1	2	63	54	9	-	-	-	-	-
2	2	-	4	2	2	39	25	14	3	1	2	5	2	3	33	24	9	-	-	-	-	-
5	4	1	5	4	1	71	35	36	-	-	-	7	3	4	83	59	24	-	-	-	-	-
3	1	2	5	4	1	45	28	17	1	-	1	2	1	1	67	52	15	-	-	-	-	-
1	1	-	3	2	1	36	26	10	-	-	-	1	1	-	29	23	6	-	-	-	-	-
4	4	-	14	9	5	120	78	42	1	1	-	9	3	6	122	99	23	-	-	-	-	-
7	5	2	9	5	4	108	71	37	-	-	-	10	6	4	102	76	26	-	-	-	-	-
3	1	2	5	1	4	33	20	13	1	1	-	2	1	1	34	23	11	-	-	-	-	-
3	3	-	3	2	1	59	33	26	-	-	-	6	5	1	71	53	18	-	-	-	-	-
2	2	-	2	1	1	80	51	29	-	-	-	3	2	1	68	58	10	-	-	-	-	-
2	2	-	4	1	3	49	30	19	-	-	-	2	2	-	65	51	14	-	-	-	-	-
-	-	-	6	2	4	52	31	21	3	1	2	6	5	1	74	58	16	-	-	-	-	-
-	-	-	5	4	1	51	33	18	-	-	-	4	-	4	61	51	10	-	-	-	-	-
4	2	2	8	6	2	102	66	36	1	-	1	13	6	7	129	102	27	-	-	-	-	-
6	3	3	10	6	4	119	71	48	2	1	1	11	4	7	98	73	25	-	-	-	-	-
11	9	2	9	7	2	106	68	38	-	-	-	7	3	4	162	132	30	-	-	-	-	-
3	3	-	14	8	6	71	46	25	1	1	-	7	5	2	108	92	16	-	-	-	-	-
4	2	2	13	9	4	102	58	44	1	1	-	14	7	7	107	91	16	-	-	-	-	-
1	1	-	1	1	-	23	16	7	-	-	-	1	1	-	4	2	2	-	-	-	-	-
12	10	2	7	7	-	89	60	29	1	1	-	19	15	4	12	10	2	-	-	-	-	-
-	-	-	-	-	-	1	-	1	-	-	-	-	-	-	-	-	-	-	-	-	-	-
2	1	1	6	6	-	37	32	5	2	2	-	15	14	1	37	27	8	2	-	-	-	-

(15) 一人暮らしの者の死因

死 因	総数	総 数		小計 0～64		0～19		20～24		25～29		30～34		35～39	
		男	女	男	女	男	女	男	女	男	女	男	女	男	女
平成 30 年	7,144	4,872	2,272	1,728	413	4	2	37	25	63	26	59	28	76	23
令和 元 年	7,208	4,956	2,252	1,787	400	9	5	50	26	50	47	66	21	75	31
2 年	7,684	5,195	2,489	1,930	491	6	5	44	40	69	49	61	33	84	31
3 年	7,544	5,193	2,351	1,976	487	-	2	41	38	66	49	65	34	120	27
病 死 及 び 自 然 死	4,744	3,138	1,606	1,007	194	-	-	1	4	9	5	7	5	45	9
感 染 症 及 び 寄 生 虫 症	77	66	11	46	6	-	-	-	-	1	-	1	2	4	1
結 核	2	2	-	1	-	-	-	-	-	-	-	-	-	-	-
その他(ウイルス肝炎を含む)	75	64	11	45	6	-	-	-	-	1	-	1	2	4	1
新 生 物	215	156	59	35	19	-	-	-	-	-	-	-	-	1	-
内 分 泌 ・ 栄 養 ・ 代 謝 ・ 免 疫 疾 患	240	171	69	93	25	-	-	-	1	3	3	2	2	7	-
糖 尿 病	118	94	24	63	11	-	-	-	1	3	2	2	1	5	-
そ の 他	122	77	45	30	14	-	-	-	-	-	1	-	1	2	-
神 経 系 の 疾 患	21	9	12	5	3	-	-	-	-	1	-	-	-	-	-
循 環 器 系 の 疾 患	3,226	2,034	1,192	564	96	-	-	1	2	1	1	3	1	21	2
高 血 圧 性 心 疾 患	69	39	30	10	-	-	-	-	-	-	-	-	-	-	-
虚 血 性 心 疾 患	2,106	1,352	754	313	31	-	-	-	-	1	-	1	1	2	1
そ の 他 の 心 疾 患	283	162	121	62	11	-	-	1	1	-	1	-	-	5	-
肺 性 心 疾 患 及 び 肺 循 環 の 疾 患	14	8	6	5	4	-	-	-	-	-	-	-	-	1	-
脳 血 管 疾 患	505	327	178	125	41	-	-	-	-	-	-	1	-	11	1
動 脈 ・ 細 動 脈 及 び 毛 細 血 管 の 疾 患	237	140	97	47	4	-	-	-	-	-	-	-	-	1	-
そ の 他	12	6	6	2	5	-	-	-	1	-	-	-	-	1	-
呼 吸 器 系 の 疾 患	186	146	40	29	3	-	-	-	-	-	-	-	-	4	-
肺 炎	69	57	12	17	1	-	-	-	-	-	-	-	-	2	-
そ の 他	117	89	28	12	2	-	-	-	-	-	-	-	-	2	-
消 化 器 系 の 疾 患	522	438	84	208	31	-	-	-	-	3	-	1	-	6	5
ア ル コ ー ル 性 肝 疾 患	282	258	24	152	19	-	-	-	-	1	-	1	-	3	3
非 ア ル コ ー ル 性 肝 疾 患	42	29	13	16	3	-	-	-	-	1	-	-	-	2	-
そ の 他	198	151	47	40	9	-	-	-	-	1	-	-	-	1	2
尿 路 性 器 系 の 疾 患	51	31	20	10	4	-	-	-	-	-	-	-	-	-	-
先 天 奇 形 ・ 変 形 及 び 染 色 体 異 常	5	4	1	3	1	-	-	-	-	-	-	-	-	1	1
原 因 不 明 の 突 然 死	2	2	-	2	-	-	-	-	-	-	-	-	-	1	-
乳 幼 児 突 然 死 症 候 群	-	-	-	-	-	-	-	-	-	-	-	-	-	-	-
急 性 心 機 能 不 全	2	2	-	2	-	-	-	-	-	-	-	-	-	1	-
そ の 他 ・ 不 詳	199	81	118	12	6	-	-	-	1	-	1	-	-	-	-
自 殺	738	499	239	391	181	-	2	30	30	47	38	47	21	48	13
不慮の外因死、不詳の死等	2,062	1,556	506	578	112	-	-	10	4	10	6	11	8	27	5
当院以外の司法解剖等(死因報告無し)	-	-	-	-	-	-	-	-	-	-	-	-	-	-	-

令和3年1月1日～令和3年12月31日 [単位：件]

40～44		45～49		50～54		55～59		60～64		小計 65以上		65～69		70～74		75～79		80～84		85以上	
男	女	男	女	男	女	男	女	男	女	男	女	男	女	男	女	男	女	男	女	男	女
124	41	209	47	307	52	378	80	471	89	3,144	1,859	816	133	783	200	659	277	478	473	408	776
129	29	213	37	343	65	395	64	457	75	3,169	1,852	774	131	812	226	680	276	445	410	458	809
127	32	228	62	359	72	419	69	533	98	3,265	1,998	658	115	943	231	712	316	495	484	457	852
113	39	213	52	372	76	435	87	551	83	3,217	1,864	605	122	960	226	670	291	481	412	501	813
41	13	107	27	195	30	252	45	350	56	2,131	1,412	355	74	622	143	427	216	343	305	384	674
2	-	7	-	9	-	16	2	6	1	20	5	4	1	8	-	4	3	2	-	2	1
-	-	1	-	-	-	-	-	-	-	1	-	-	-	-	-	1	-	-	-	-	-
2	-	6	-	9	-	16	2	6	1	19	5	4	1	8	-	3	3	2	-	2	1
-	1	1	-	3	6	7	5	23	7	121	40	25	8	38	6	28	9	17	8	13	9
5	4	15	4	17	3	19	4	25	4	78	44	23	7	26	11	20	13	5	7	4	6
5	1	10	1	14	-	13	2	11	3	31	13	15	2	8	4	7	5	-	-	1	2
-	3	5	3	3	3	6	2	14	1	47	31	8	5	18	7	13	8	5	7	3	4
1	-	-	1	1	-	1	1	1	1	4	9	1	-	2	1	-	1	-	3	1	4
23	4	64	18	112	12	131	26	208	30	1,470	1,096	229	44	419	106	285	162	246	242	291	542
1	-	2	-	1	-	5	-	1	-	29	30	2	-	5	4	6	5	6	9	10	12
10	1	26	4	62	1	80	12	131	11	1,039	723	144	27	303	58	207	101	171	171	214	366
4	-	10	1	11	2	9	3	21	3	100	110	19	3	23	13	15	12	19	24	24	58
-	-	1	1	2	-	-	1	1	2	3	2	1	-	2	-	-	1	-	-	-	1
8	2	18	12	23	7	25	8	39	11	202	137	42	10	63	21	38	26	33	26	26	54
-	-	6	-	13	-	12	1	15	3	93	93	21	4	22	10	17	16	17	12	16	51
-	1	1	-	-	2	-	1	-	-	4	1	-	-	1	-	2	1	-	-	1	-
-	-	1	-	3	-	3	1	18	2	117	37	16	5	34	7	33	9	20	12	14	4
-	-	1	-	2	-	2	1	10	-	40	11	5	1	12	2	11	3	7	4	5	1
-	-	-	-	1	-	1	-	8	2	77	26	11	4	22	5	22	6	13	8	9	3
9	3	17	3	46	7	65	5	61	8	230	53	49	8	85	6	43	12	34	8	19	19
7	3	12	3	39	5	49	2	40	3	106	5	34	3	46	1	16	1	8	-	2	-
-	-	1	-	4	1	3	-	5	2	13	10	3	3	3	1	2	6	4	-	1	-
2	-	4	-	3	1	13	3	16	3	111	38	12	2	36	4	25	5	22	8	16	19
-	-	-	-	2	1	5	1	3	2	21	16	5	1	2	3	5	2	4	4	5	6
-	-	-	-	-	-	2	-	-	-	1	-	1	-	-	-	-	-	-	-	-	-
1	-	-	-	-	-	-	-	-	-	-	-	-	-	-	-	-	-	-	-	-	-
-	-	-	-	-	-	-	-	-	-	-	-	-	-	-	-	-	-	-	-	-	-
1	-	-	-	-	-	-	-	-	-	-	-	-	-	-	-	-	-	-	-	-	-
-	1	2	1	2	1	3	-	5	1	69	112	2	-	8	3	9	5	15	21	35	83
45	16	40	19	55	23	52	13	27	6	108	58	24	12	34	18	21	9	15	11	14	8
27	10	66	6	122	23	131	29	174	21	978	394	226	36	304	65	222	66	123	96	103	131
-	-	-	-	-	-	-	-	-	-	-	-	-	-	-	-	-	-	-	-	-	-

(16) 一人暮らしの者の死亡における発見者

発見者	総数		小計 0～64		0～19	20～24	25～29	30～34	35～39	40～44							
	合計	男	女	男	女	男	女	男	女	男	女						
総数	7,544	5,193	2,351	1,976	487	-	2	41	38	66	49	65	34	120	27	113	39
家人	1,855	1,035	820	347	149	-	-	7	12	11	13	11	11	21	11	24	10
隣人	877	666	211	191	35	-	-	1	-	4	5	8	1	8	1	8	3
通行人	431	339	92	177	45	-	-	13	6	12	9	10	4	17	2	13	5
知人	1,311	1,028	283	600	134	-	2	16	14	26	17	24	10	46	9	33	13
保健・福祉	1,488	878	610	202	50	-	-	-	-	1	1	2	2	8	1	6	1
配達人	194	151	43	32	1	-	-	-	-	-	-	1	-	-	-	1	-
管理人	970	781	189	269	34	-	-	1	1	3	2	5	4	10	1	17	2
警察官	22	19	3	11	3	-	-	-	1	1	-	1	-	1	-	1	-
家政婦等	26	16	10	3	2	-	-	-	-	-	-	-	-	-	-	-	-
その他	369	279	90	143	34	-	-	3	4	8	2	3	2	8	2	10	5
不詳	1	1	-	1	-	-	-	-	-	-	-	-	-	1	-	-	-

注.「保健・福祉」は、保健所又は福祉事務所職員

令和3年1月1日～令和3年12月31日 [単位：件]

45～49		50～54		55～59		60～64		小計		65～69		70～74		75～79		80～84		85以上	
男	女	男	女	男	女	男	女	男	女	男	女	男	女	男	女	男	女	男	女
213	52	372	76	435	87	551	83	3,217	1,864	605	122	960	226	670	291	481	412	501	813
43	13	65	26	70	23	95	30	688	671	104	40	186	78	133	104	98	155	167	294
12	4	37	5	44	6	69	10	475	176	82	15	159	28	109	29	85	39	40	65
19	6	30	4	33	7	30	2	162	47	32	3	56	7	30	13	21	11	23	13
72	14	122	22	113	20	148	13	428	149	121	21	162	30	80	31	48	27	17	40
16	7	35	6	54	16	80	16	676	560	102	28	160	34	138	61	120	127	156	310
2	-	3	-	9	-	16	1	119	42	17	2	38	8	21	11	20	7	23	14
31	6	51	4	71	7	80	7	512	155	116	9	158	33	112	29	71	40	55	44
-	-	2	2	3	-	2	-	8	-	3	-	2	-	3	-	-	-	-	-
-	-	2	-	-	2	1	-	13	8	2	-	1	-	3	1	3	-	4	7
18	2	25	7	38	6	30	4	136	56	26	4	38	8	41	12	15	6	16	26
-	-	-	-	-	-	-	-	-	-	-	-	-	-	-	-	-	-	-	-

(17) 65歳以上の一人暮らしの者の死亡場所

令和3年1月1日～令和3年12月31日 [単位：件]

	総数	病院	診療所	老人 保健施設	助産所	老人 ホーム	自宅	その他
総数	5,081	909	0	1	0	23	4,010	138
	100.0%	17.9%	0.0%	0.0%	0.0%	0.5%	78.9%	2.7%

(18) 65歳以上の一人暮らしの者の自宅で死亡した時の発見者（再掲）

令和3年1月1日～令和3年12月31日 [単位：件]

発見者	総数	65～69歳	70～74歳	75～79歳	80歳～
総数	100%	619	1,013	799	1,579
	4,010				
内 家 人	29.4%	130	242	216	586
	1,174				
隣 人	15.1%	89	175	129	212
	605				
通 行 人	0.3%	-	4	1	8
	13				
知 人	12.6%	125	169	102	111
	507				
保健・福祉	19.6%	116	163	150	358
	787				
配 達 人	3.6%	18	44	26	57
	145				
管 理 人	15.8%	120	184	136	195
	635				
警 察 官	0.1%	3	-	1	-
	4				
家 政 婦 等	0.5%	2	1	3	13
	19				
そ の 他	3.0%	16	31	35	39
	121				
不 詳	0.0%	-	-	-	-
	-				

注. 「保健・福祉」は、保健所又は福祉事務所職員

(19) 検査実績

ア 病理組織

解剖数・ブロック作製数及び染色枚数

種別		年	29 (2017)	30 (2018)	元 (2019)	2 (2020)	3 (2021)
解剖数 (例)			2,099	2,073	2,123	2,130	2,002
病理検査解剖数			2,095	2,067	2,121	2,130	2,002
ブロック作製数 (個)			56,258	56,460	61,974	61,943	62,454
染色総枚数			118,234	121,244	133,408	132,188	133,944
染色種類別内訳	H E 染色		56,103	56,055	61,527	61,517	62,356
	A M 染色		24,709	26,623	29,061	28,670	28,839
	E V G 染色		24,752	25,875	29,558	29,303	31,020
	P A S 染色		8,642	9,075	9,632	9,347	8,400
	その他		4,028	3,616	3,630	3,351	3,329

イ 薬化学

(ア) 検査依頼状況

種別		年	29 (2017)	30 (2018)	元 (2019)	2 (2020)	3 (2021)
検体数			5,560	5,574	5,685	5,767	5,600
検査依頼総数			11,717	12,523	14,135	15,668	16,454
検査依頼種類別内訳	薬毒物スクリーニング		1,577	1,522	1,384	1,417	1,276
	エタノール		1,997	1,991	2,010	2,018	1,914
	青酸		162	147	114	133	114
	一酸化炭素		127	104	117	94	85
	睡眠剤・向精神薬・他の毒物		875	811	813	709	716
	覚醒剤検査		11	4	5	5	4
	血液型		9	3	2	1	0
	生化学検査等		5,055	6,039	7,677	9,113	9,795
	肝炎検査		1,253	1,234	1,347	1,317	1,520
	梅毒検査		220	214	191	222	277
	細菌検査		296	299	330	301	280
	ウイルス検査		96	109	124	147	138
	H I V 検査		39	46	21	20	13
C O V I D 1 9 検査		—	—	—	171	322	

(イ) 検査実施状況

種別		年	29 (2017)	30 (2018)	元 (2019)	2 (2020)	3 (2021)
総検査件数			21,928	21,744	21,160	21,813	22,468
検査種類	薬毒物スクリーニング(予試験)	マウス経口毒性	1,569	1,505	1,360	1,397	1,266
		pH測定	1,611	1,299	548	632	514
		シェーパイン反応	1,567	997	1	3	6
		免疫学的検出法	15	10	6	7	1
		その他の予試験	2	1	2	5	0
	エタノール	GC定量	3,224	3,216	3,284	3,287	3,194
	その他の有機溶剤		12	5	11	0	7
	青酸	GC定性	163	141	103	131	104
		比色法定量	15	2	3	1	0
	一酸化炭素	GC定性	121	98	102	86	78
吸光度法定量		14	7	5	4	1	
その他のガス類			4	0	6	1	4
睡眠剤・向精神薬・他の毒物	アルコール抽出		759	716	746	653	699
	その他の抽出		1,833	2,143	2,396	2,106	2,210
	HPLC件数		1,858	1,731	1,657	1,475	1,514
	LC-MS/MS件数		577	822	832	739	760
	GC件数		2	0	0	2	0
	GC-MS件数		2,418	2,204	1,963	1,654	1,748
覚醒剤検査			32	10	8	10	11
血液型	ABO式		8	7	2	1	0
	解離法		0	0	0	0	0
委託検査	生化学検査等		4,533	5,175	6,420	7,752	8,207
	肝炎検査		1,004	1,038	1,104	1,081	1,200
	梅毒検査		172	170	167	163	217
	細菌検査		286	286	287	281	261
	ウイルス検査		87	103	115	142	128
	HIV検査		30	45	16	21	14
	COVID19遺伝子検査		—	—	—	171	322
マスキング(報告書)			12	13	16	8	2

(ウ) 薬毒物検出状況

種別		年	29 (2017)	30 (2018)	元 (2019)	2 (2020)	3 (2021)
総数			1,036	903	1,026	1,070	1,054
内	青酸		15	3	2	0	0
	エタノール		381	330	334	322	287
	有機溶剤		2	0	3	0	2
	一酸化炭素		11	6	4	4	1
	医薬品		608	554	674	733	746
訳	覚醒剤等		17	10	8	11	18
	農薬その他		2	0	1	0	0

注1. 件数は胃内容、血液、胸腔液、尿それぞれにつき一件と数える。

2. アルコールは0.50mg/dl以上でn-プロパノールの値は考慮しない。

3. 医薬品は睡眠剤、精神神経用剤、抗てんかん剤、解熱鎮痛剤等を含む。

(エ) 令和3年 解剖体等における感染情報

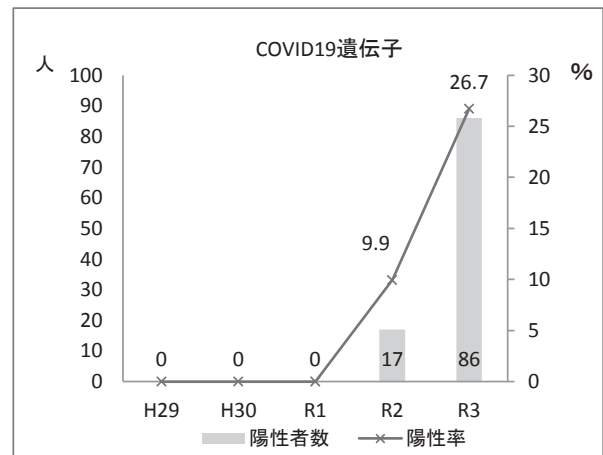
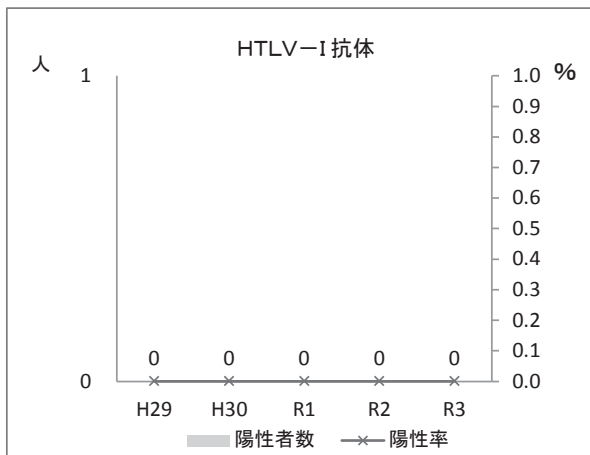
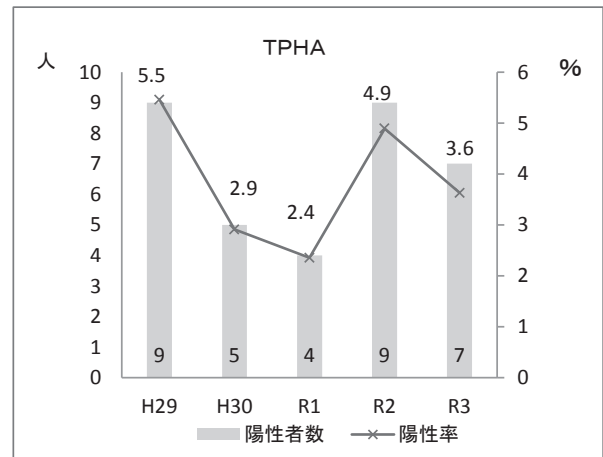
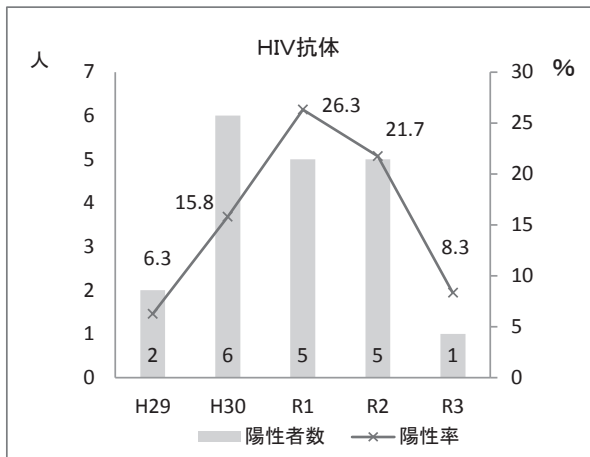
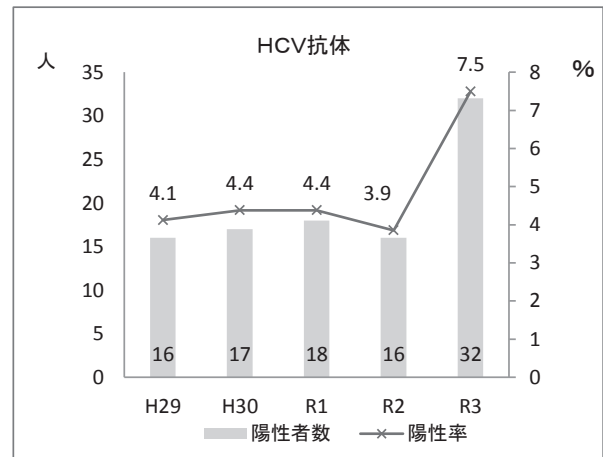
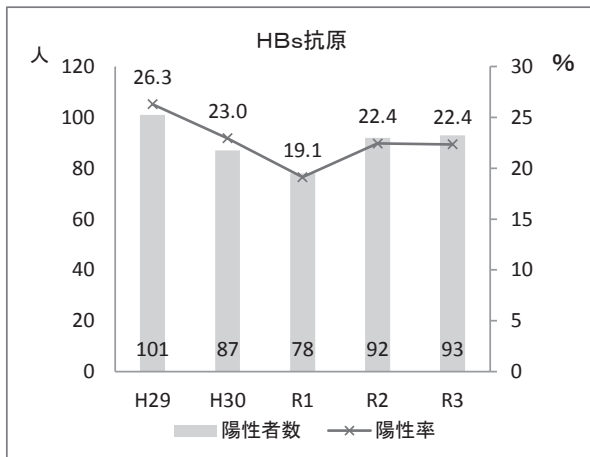
期間 令和3年1月1日～令和3年12月31日

解剖体数 2,002人

1. 主な感染症検査の陽性率

項目	検査数	陽性数	陽性率	前年陽性率
H B s 抗原	416	93	22.4%	22.4%
H C V 抗体	427	32	7.5%	3.9%
H I V 抗体	12	1	8.3%	21.7%
T P H A	193	7	3.6%	4.9%
HTLV-I抗体	0	0	0.0%	0.0%
COVID19遺伝子	322	86	26.7%	9.9%

年次推移

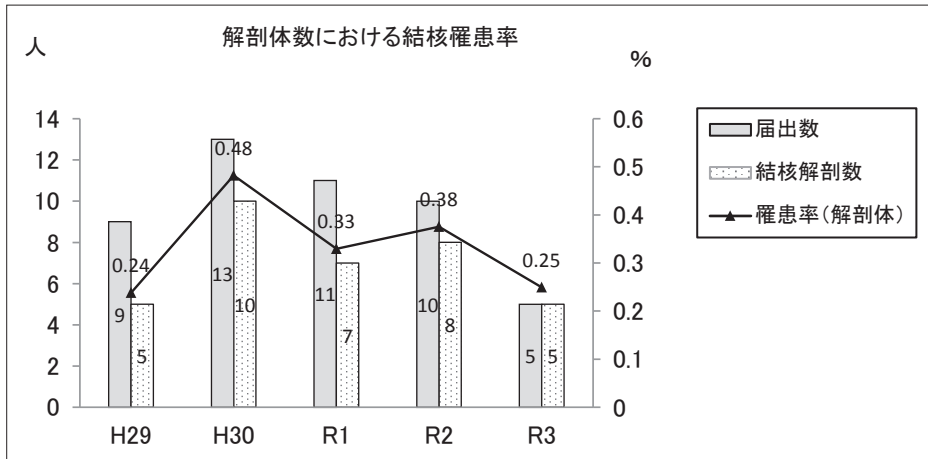


2. 結核の罹患率(保健所届出)

() 内は検案のみ

	遺 体 数	感 染 遺 体 数	罹 患 率	前 年 罹 患 率
検 案	14,241	5 (0)	0.04%	0.07%
解 剖	2,002	5	0.25%	0.38%

年次推移



3. 感染症(結核以外) 発生届出状況

届出感染症	届出件数
新型コロナウイルス感染症	109
劇症型溶連菌感染症	1
レジオネラ症	1

(オ) 解剖体等におけるCT撮影

[単位: 件]

	29 (2017)	30 (2018)	元 (2019)	2 (2020)	3 (2021)
解剖	1,809	1,994	2,056	2,085	1,974
持込検案	734	366	245	152	289
合計	2,543	2,360	2,301	2,237	2,263

