

ねこと幸せに暮らすための  
知っておくべきこと

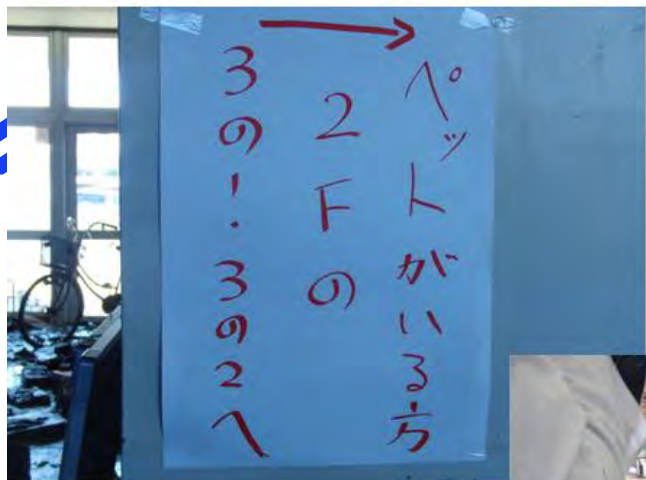


×



All Pet Clinic











被災犬の世話をする岩崎さん(手前)とボランティアら=13日、石巻市蛇田の石巻地区動物救護センター

# 感謝状

東京都 岩崎動物病院

院長 岩崎 雅和 様



あなたは平成二十三年三月十一日の東日本大震災に際し宮城県獣医師会石巻現地救護センターのボランティア獣医師として被災動物の救護活動に御尽力されました

その長期間に亘る活動は昼夜の労を厭わず被災者と被災動物の心に寄り添うものでしたここにその功労を讃え感謝の意を表します

平成二十三年六月一日

社団法人 宮城県獣医師会

会長 大江 義之



## ペット業界の課題—持続可能な社会の実現の為に、解決が必要とされる課題が多い

- ペット業界には解決しないといけない様々な課題が顕在している。
- アジア地域を中心に、ペット医療領域の課題は、深刻性も高く、緊急性も高い。



### 医療

- アジア地域を中心に、深刻な獣医師の不足が発生している。
- 過酷な労働環境の為、母親獣医師が仕事を続けられないケースが多い。
- 獣医師の自殺率は高く（平均の2-3.5倍）、6人に1人が自殺を考えたことがある。（米国）
- ペットオーナーから見て、良い動物病院が分からない。（治療のブラックボックス化）



### 食事

- ペットオーナーから見て、どのフードやサプリが良いのか分からない。
- ペットフードの食肉消費量が大幅に増え（米国:食肉消費の20%）、環境問題に発展し始めている。
- AFFCOが定めるペットフードの栄養基準が信憑性が低い。（変化していない）



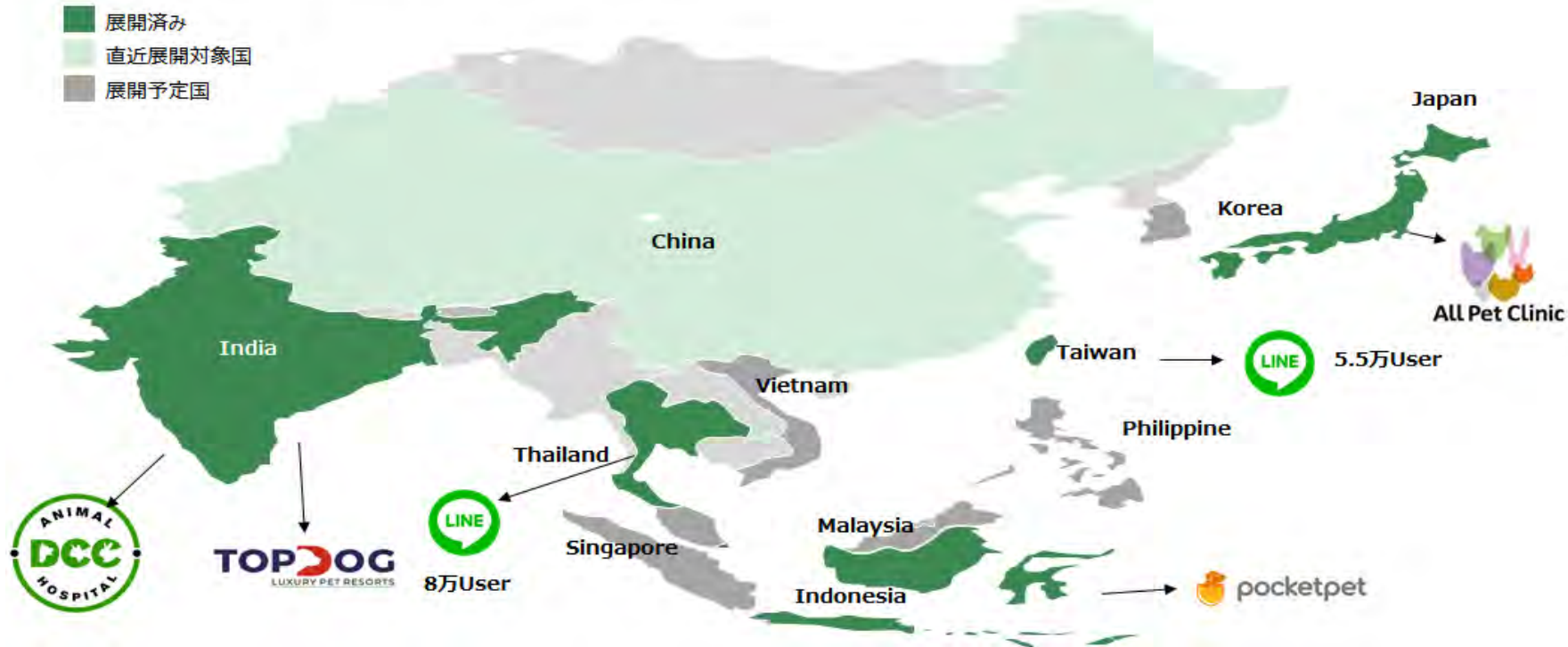
### その他

- 良質なペット保険商品が少なく、ペットオーナーの加入率も著しく低い。
- ペットと一緒に旅行に行けない。
- ペットと一緒に住める集合住宅が少ない。

## A'aldaグループの取り組み

- インド(Grugram)にて外資系企業初の動物病院グループを設立。2020年10月より本格始動。
- 日本、タイ、台湾、インドネシアでも投資を開始し、シンガポールでもM&Aを検討中。
- その他周辺国においてもメディア事業を展開予定。

- 展開済み
- 直近展開対象国
- 展開予定国







**All Pet Clinic**

**平林雅和**



CATvocate

猫の専任従事者として認定

**100年続く動物病院 @南青山・外苑前**

**A'alda inc. シニア アドバイザー**

**オールペットクリニック 総院長**

**一般社団法人 はーとi nはーとZ R 理事**

時には「親」として 「友達」として、「パートナー」として

僕たち人類に 自分たちの「一生」と「命」を捧げ、  
「命の育み方」を教えて下さる尊い存在として、

ネコの軸で、敬意をもって接して行くことが  
ネコと幸せに暮らすコツだと思います

## 1) 勘違いが多い話題から

- ・ フードの与え方
- ・ おやつの量
- ・ 水のこと
- ・ ドライフード or ウエットフード
- ・ 雑学 2つ

## 2) 失敗から学ぼうのコーナー 第1～4位

## 3) ヘルスケアとネコと病院













All Pet Clinic

# 勘違いが多い話題から

## 給与量の目安

### 給与量(1日あたり)

体重	グラム	カップ
2kg	40	
3kg	50	 200ccカップ
4kg	65	 
5kg	75	 
6kg	85	 
7kg	95	 

### 代謝エネルギー






100gあたり318kcal

適性体重で与えましょう



タニタ 体重測定 © 2020 猫専門病院の猫ブログ nekopedia

# 猫のボディコンディションスコア(BCS) ※日本ヒルズ・コルゲート(株) 提供

BCS	1	2	3	4	5
	やせすぎ	やせ気味	理想体重	太り気味	太りすぎ
					
体脂肪 (%)	≤5	6~14	15~24	25~34	35≤
肋骨	脂肪に覆われず 容易に触ることができる	ごく薄い脂肪に覆われ、 容易に触ることができる	わずかな脂肪に覆われ、 触ることができる	脂肪に覆われ、 触ることは難しい	厚い脂肪に覆われ 触ることは非常に難しい
腰部	容易に触ることができる	容易に触ることができる	なだらかな隆起を感じられる	やや厚い脂肪に 覆われている	厚く弾力のある 脂肪に覆われている
体型	横から見ると 腹部のへこみは深く、 上から見ると 極端な砂時計型をしている	腰にくびれがある	腹部はごく薄い 脂肪に覆われ、 腰に適度なくびれがある	腹部は丸みを帯び やや厚い脂肪に覆われ、 腰のくびれはほとんどない	非常に厚い脂肪に覆われ 腰にくびれはない

ペットフードの量 測定していますか？

しっかり キッチンスケールで  
毎回測定してますか？



**4kg**のネコが 58g (380kcal/100g)

**8g**でハンバーガー 1つ分のカロリーです

キッチンスケールで 毎回測定

自動給餌期は 少な目にして 足りない分を別に給餌

自動給餌器やカップの方は その1回分を測定×10回 誤差を把握



All Pet Clinic



All Pet Clinic

ミネラル  
ウォーター

注意

飲ませるなら  
軟水にして

軟水の場合は問題ないで  
しょう。硬水の場合は尿石症  
の原因となる「カルシウム」  
などが多く、オシッコの結晶  
の原因に、どうしてもかえら  
るときは軟水にしましょう。

当店のペット  
軟水を用意

@ねこのきもち 付録 食べ物大辞典





@baramuyou

## ミネラルウォーターは 結石になりやすい？

Q 結石のリスクの指標 (RSS)

水道水の硬度は平均 40 ~ 70 mg/L  
超硬水 (180 mg/L 以上) は少し注意が必要

- ・ ペット飲み続けていて安全か
- ・ たくさん飲んでくれるか



All Pet Clinic

## 実験



36°C / 24H  
培養

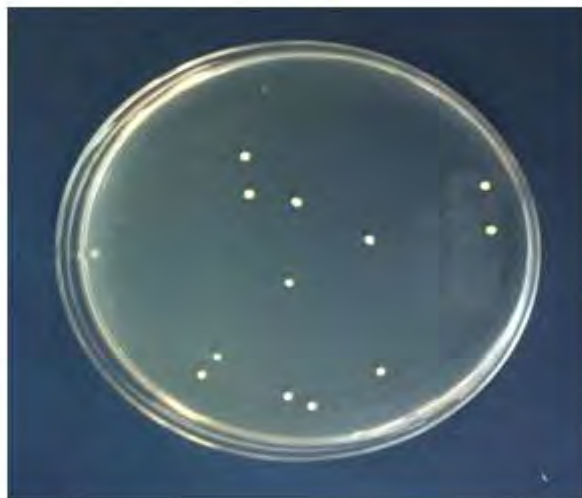


海外 (フランス) のミネラルウォーター

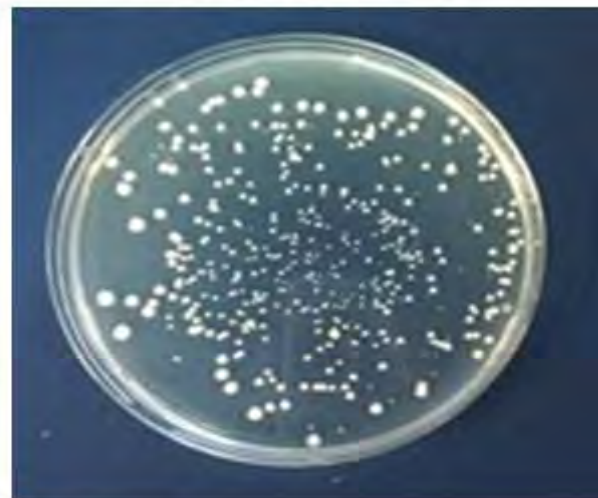


この白い丸一つ一つが集落(コロニー)

水道水



韓国のミネラルウォーター



置き水にするのであれば  
残留塩素のある

**水道水**が安全

ただし、浄水でもミネラルウォーターでも十分に  
長生きしていただきます！！

🔍 ネコ 水 容器

