

資料 3

熱中症死亡者数の状況に関する情報発信について（速報値）

平成 30 年夏の熱中症死亡者の状況（東京都 23 区）

過去 5 年の夏季（6 月から 9 月）の状況

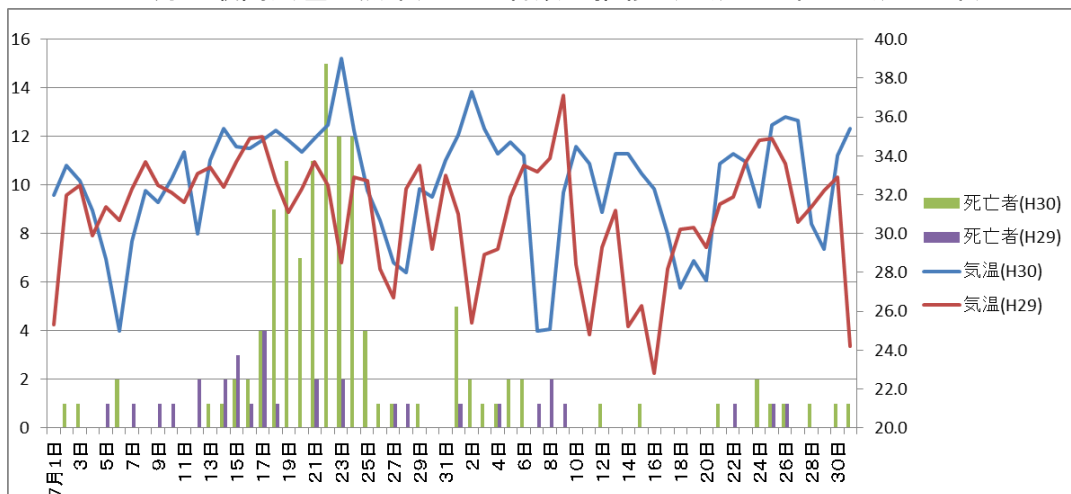
	検案数	解剖数	熱中症死亡者数
平成26年	3,669 人	583 人	52 人
平成27年	3,913 人	683 人	119 人
平成28年	3,577 人	581 人	29 人
平成29年	3,771 人	578 人	35 人
平成30年	4,213 人	576 人	124 人

各月の最高気温と熱中症死亡者数

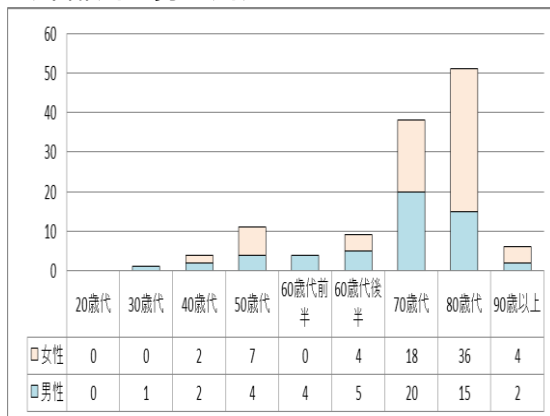
月	平均最高気温	熱中症死亡者数							
		計	性別		死亡場所別		時間帯別		
			男	女	屋内	屋外	日中	夜間	不明
6	26.6	2	2	-	2	-	1	1	-
7	32.7	98	42	56	92	6	20	38	40
8	32.5	23	8	15	22	1	12	6	5
9	26.6	1	1	-	-	1	1	-	-
計		124	53	71	116	8	34	45	45

※日中：午前5時～午後5時、夜間：午後5時～午前5時

7・8月の最高気温と熱中症死亡者数の推移（平成 29 年・平成 30 年）



平成 30 年夏季の熱中症死亡者数
（年齢別・男女別）



平成 30 年夏季の熱中症死亡者数
（屋内死亡者数）のクーラー使用状況

	屋内死亡者数	クーラー使用の有無		
		有	無	不明
家族と同居	44	4	34	6
男	19	1	13	5
女	25	3	21	1
单身住まい	72	2	61	9
男	29	-	26	3
女	43	2	35	6
合計	116	6	95	15
割合	100.0%	5.2%	81.9%	12.9%

平成 30 年夏の熱中症死亡者の状況（多摩・島しょ）

過去 5 年の夏季（6 月から 9 月）の状況

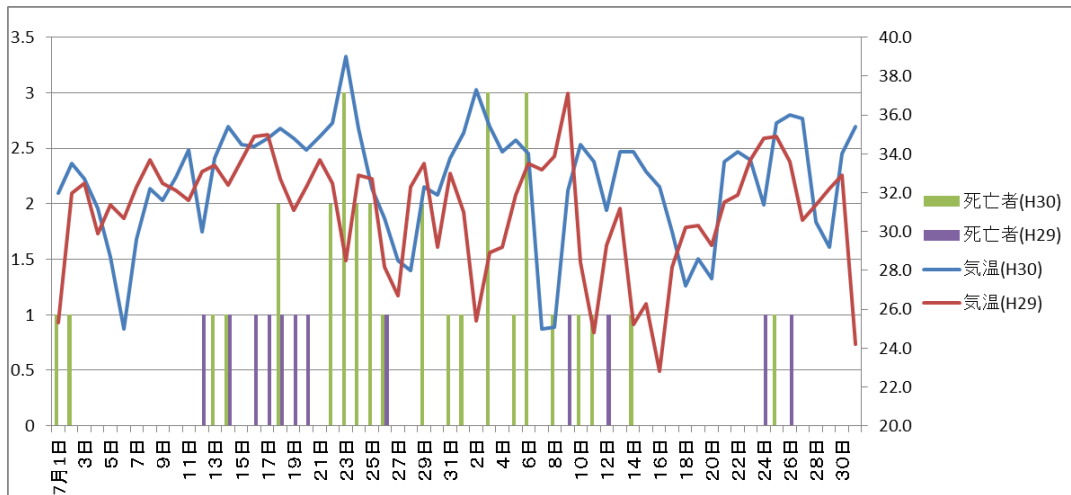
	検案数	解剖数	熱中症死亡者数
平成26年	1,664 人	204 人	19 人
平成27年	1,553 人	245 人	22 人
平成28年	1,616 人	301 人	8 人
平成29年	1,672 人	453 人	14 人
平成30年	1,694 人	277 人	32 人

各月の最高気温と熱中症死亡者数

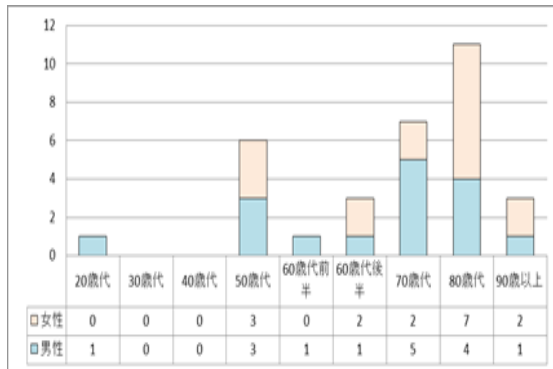
月	平均最高気温	熱中症死亡者数							
		計	性別		死亡場所別		時間帯別		
			男	女	屋内	屋外	日中	夜間	不明
6	26.6	-	-	-	-	-	-	-	-
7	32.7	19	9	10	18	1	7	6	6
8	32.5	13	7	6	10	3	7	3	3
9	26.6	-	-	-	-	-	-	-	-
計		32	16	16	28	4	14	9	9

※日中：午前5時～午後5時、夜間：午後5時～午前5時

7・8月の最高気温と熱中症死亡者数の推移（平成29年・平成30年）



平成 30 年夏季の熱中症死亡者数（年齢別・男女別）



平成 30 年夏季の熱中症死亡者数（屋内死亡者数）のクーラー使用状況

	屋内死亡者数	クーラー使用の有無		
		有	無	不明
家族と同居	8	1	1	6
男	3	1	-	2
女	5	-	1	4
単身住まい	20	4	2	14
男	10	1	2	7
女	10	3	-	7
合計	28	5	3	20
割合	100.0%	17.9%	10.7%	71.4%