

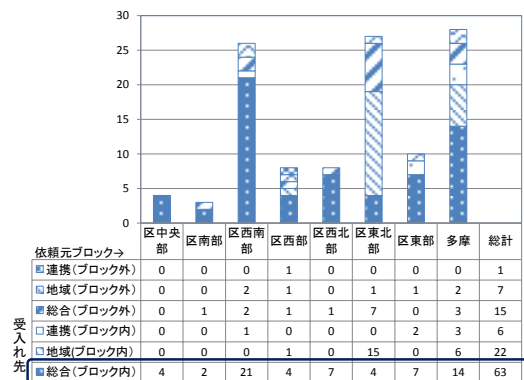
1 ブロック別件数

○ 8割の事例がブロック内の医療機関で受け入れられていた。

依頼元ブロック	区中央部	区南部	区西南部	区西部	区西北部	区東北部	区東部	多摩	総計
依頼件数	4	3	26	8	8	27	10	28	114
区中央部	100%	0%	0%	4%	0%	0%	7%	0%	6%
区南部	0%	67%	2%	8%	0%	0%	0%	1%	4%
区西南部	0%	1%	33%	22%	85%	2%	25%	0%	24%
区西部	0%	0%	0%	1%	4%	5%	63%	0%	7%
区西北部	0%	0%	0%	0%	0%	0%	7%	88%	7%
区東北部	0%	0%	0%	0%	0%	1%	13%	19%	18%
区東部	0%	0%	0%	0%	0%	0%	5%	19%	12%
多摩	0%	0%	0%	0%	0%	0%	0%	23%	21%
ブロック内受入	100%	67%	22%	85%	63%	88%	70%	90%	80%

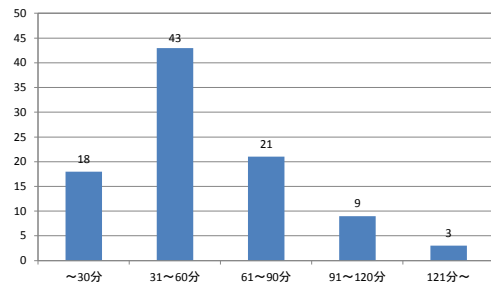
2 受入れ病院種別

○ 約5割の事例がブロック内の総合周産期センターで受け入れられている。



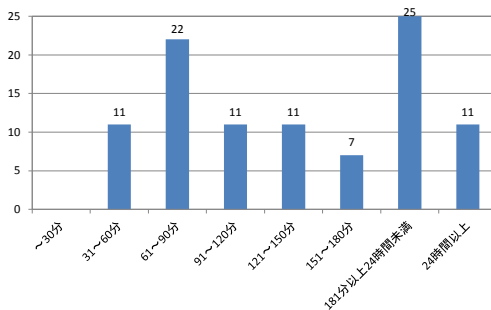
3 到着までの時間(要請から到着まで)

○ 搬送要請時刻と到着時刻が分かっているのは94件であった。  
 ○ 94件の到着までの時間の平均は57分、中央値は54分であった。  
 ○ 94件の到着までの時間の最小値は17分、最大値は3時間48分であった。



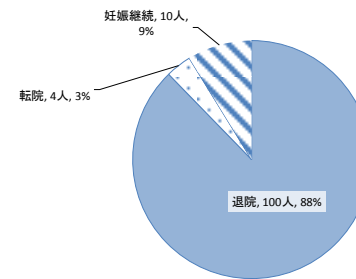
4 分娩までの時間(要請から分娩まで)

○ 搬送要請時刻と分娩時刻が分かっている98件中、搬送要請から24時間以内に分娩となったのは87件であった。  
 ○ 87件の分娩までの時間の平均は2時間43分、中央値は1時間56分であった。  
 ○ 87件の分娩までの時間の最小値は40分、最大値は23時間53分であった。



5 母転帰

○ 母の転帰は88%が退院であり、死亡したものはいなかった。



6 出生体重

○ 出生体重は458gから3598gまでに分布していた。  
 ○ 出生体重の平均は1785.8gで、中央値は1637.0gであった。

出生体重	人数	割合	平均値	中央値
1000g未満	17	16.2%	1785.8 g	1637.0 g
1000~1499g	27	25.7%		
1500~2499g	41	39.0%		
2500g以上	19	18.1%		
不明	1	1.0%		
合計	105	100.0%		

7 児の転帰

○ 児の転帰は退院が91人(87%)、転院が3人(3%)であった。  
 ○ 死亡した11人は、I UFDが7人、その他4人であった。

