

## VI 東京都周産期医療施設実態調査結果（概要）



## VI 東京都周産期医療施設実態調査結果（概要）

### 1 調査概要

#### (1) 調査目的

都内周産期医療施設等の診察機能等必要な情報の実態調査を行い、東京都周産期医療体制整備計画を策定する上での検討に活用する基礎資料とするとともに、計画策定に必要な項目を都民へ情報提供する。

#### (2) 調査の概要

##### ◆ 調査対象：

- ア 周産期母子医療センター
- イ 周産期連携病院
- ウ 一般病産院
- エ 分娩取扱診療所
- オ 分娩取扱無診療所
- カ 助産所（分娩取扱有の施設）

◆ 調査期間：平成26年6月2日～6月27日

◆ 調査方法：郵便による書面調査・回収

医療施設	回答率	配布数	回答数
周産期母子医療センター・周産期連携病院	100.0%	36	36
総合周産期母子医療センター	100.0%	13	13
地域周産期母子医療センター	100.0%	12	12
周産期連携病院	100.0%	11	11
一般病産院	83.1%	65	54
分娩取扱診療所	74.7%	91	68
分娩取扱無診療所	72.5%	386	280
助産所	87.9%	58	51
総数	76.9%	636	489

#### (3) 集計・分析結果を読む際の注意点

- 「n (Number of case)」は、原則として回答施設数を示しているが、男女の構成比や常勤・非常勤等人数比較の際には人数の合計数を示している。  
なお、回答施設数を示さない場合のみ、nの定義を記した。
- 「無回答」を表記していない場合には、各項目の合計が全体の数値と一致しないことがある。
- 図表中では、周産期母子医療センターは「周産期C」、周産期連携病院は「連携病院」と記載した。
- 報告基準日は平成26年4月1日現在としたが、診療内容の実績については平成25年度分のものとした。

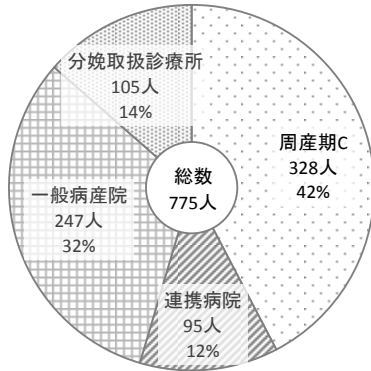
## 2 調査結果

### (1) 医師の診療体制

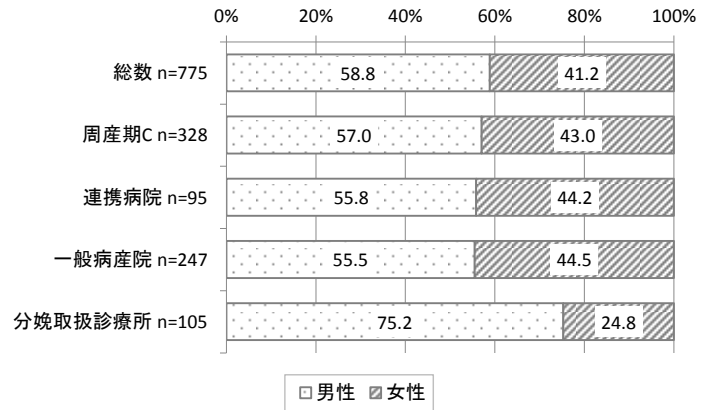
#### ア 産科・産婦人科医師数（分娩を取り扱う者）

##### (ア) 常勤

##### ① 全体

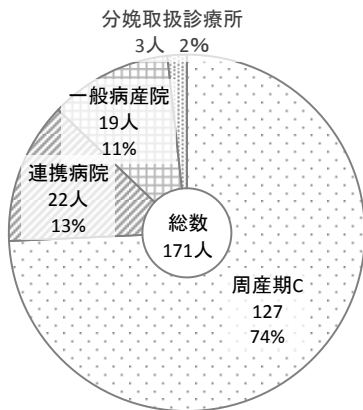


##### ② 男女比



(Nは人数の総数)

##### (イ) 後期研修医

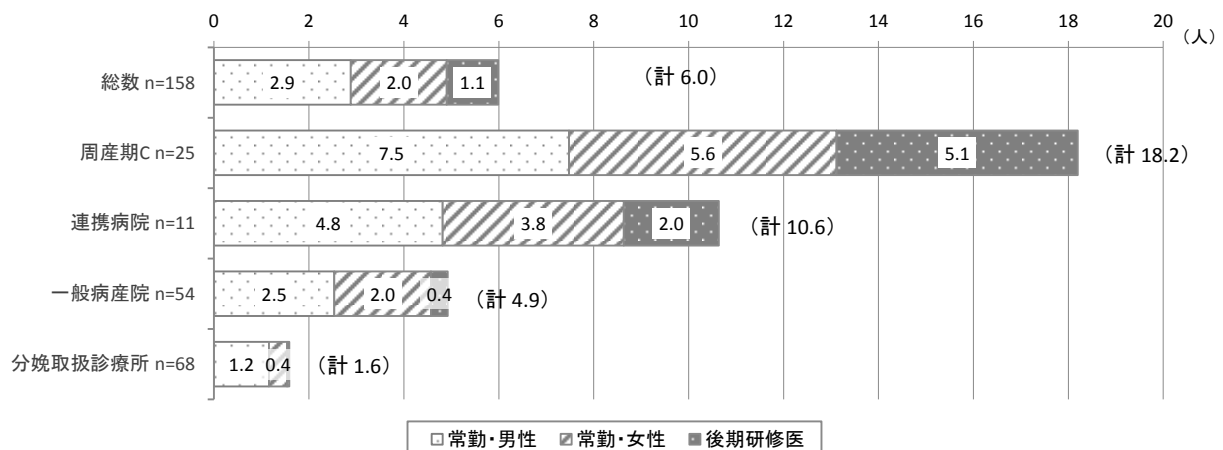


##### (ウ) 産科・産婦人科医師数一覧（分娩を取り扱う者）

施設種別	総数	常勤			非常勤	後期研修医
		男性	女性	合計		
周産期C	578	187	141	328	123	127
n=25	100.0	32.4	24.4	56.7	21.3	22.0
連携病院	153	53	42	95	36	22
n=11	100.0	34.6	27.5	62.1	23.5	14.4
一般病産院	575	137	110	247	309	19
n=54	100.0	23.8	19.1	43.0	53.7	3.3
分娩取扱診療所	328	79	26	105	220	3
n=68	100.0	24.1	7.9	32.0	67.1	0.9
<b>総数</b>	<b>1,634</b>	<b>456</b>	<b>319</b>	<b>775</b>	<b>688</b>	<b>171</b>
n=158	100.0	27.9	19.5	47.4	42.1	10.5

(非常勤は常勤換算されていない数)

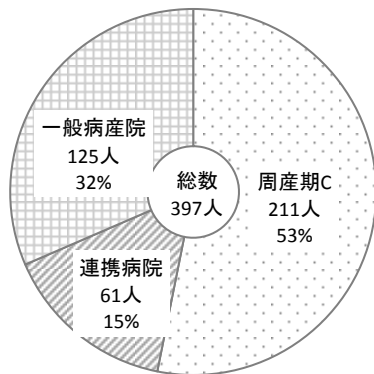
##### (エ) 1施設あたり産科・産婦人科医師数（分娩を取り扱う者・非常勤を除く）



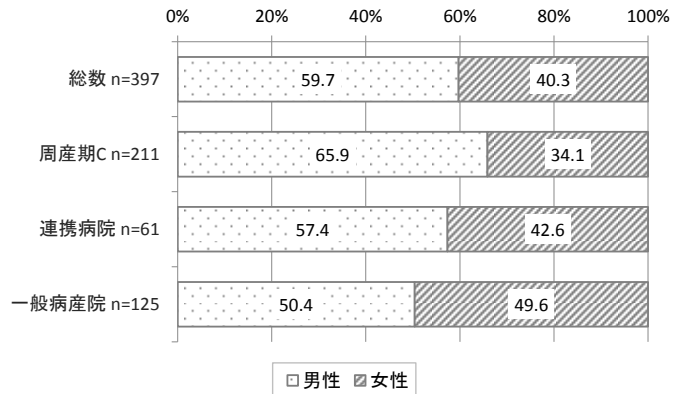
## イ 小児科医師数（新生児診療を行う者）

(ア) 常勤

① 全体数

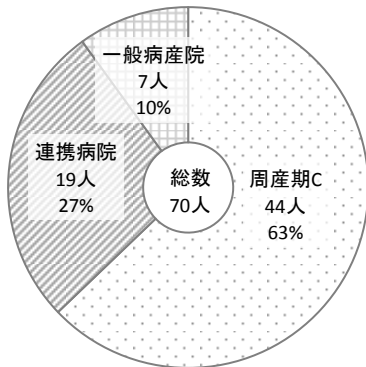


② 男女比



(Nは人数の総数)

(イ) 後期研修医



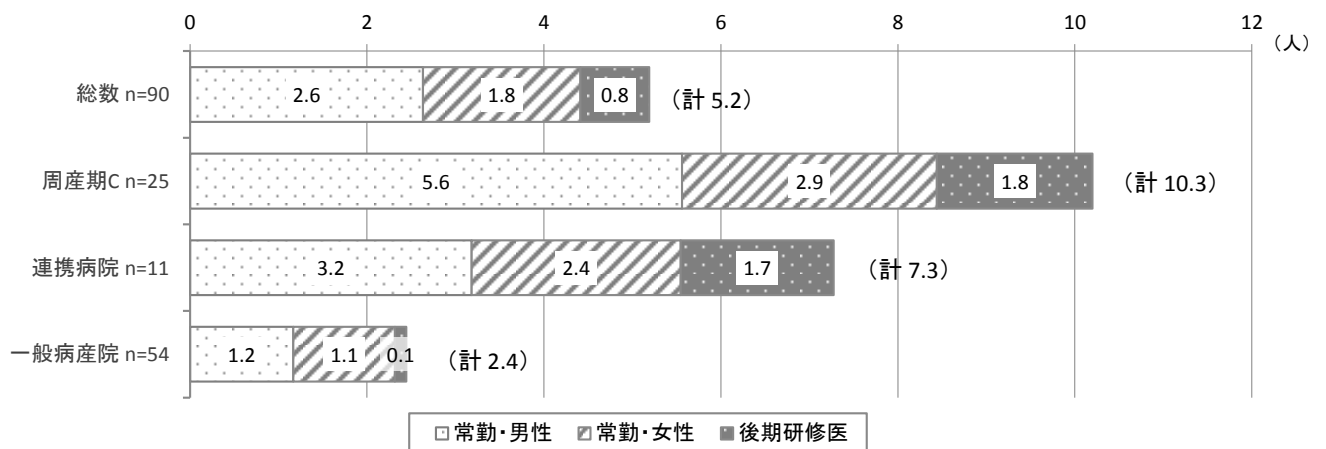
(ウ) 小児科医師数一覧（新生児診療を行う者）

(上段：新生児診療を行う小児科医師数/下段：うち新生児専任医師数)

施設	総数	常勤			非常勤	後期研修医
		男性	女性	計		
周産期C	312	139	72	211	57	44
n=25	192	96	46	142	24	26
連携病院	104	35	26	61	24	19
n=11	7	1	1	2	4	1
一般病産院	202	63	62	125	70	7
n=54	49	21	5	26	20	3
<b>総数</b>	<b>618</b>	<b>237</b>	<b>160</b>	<b>397</b>	<b>151</b>	<b>70</b>
n=90	238	114	47	161	47	30

(非常勤は常勤換算されていない数)

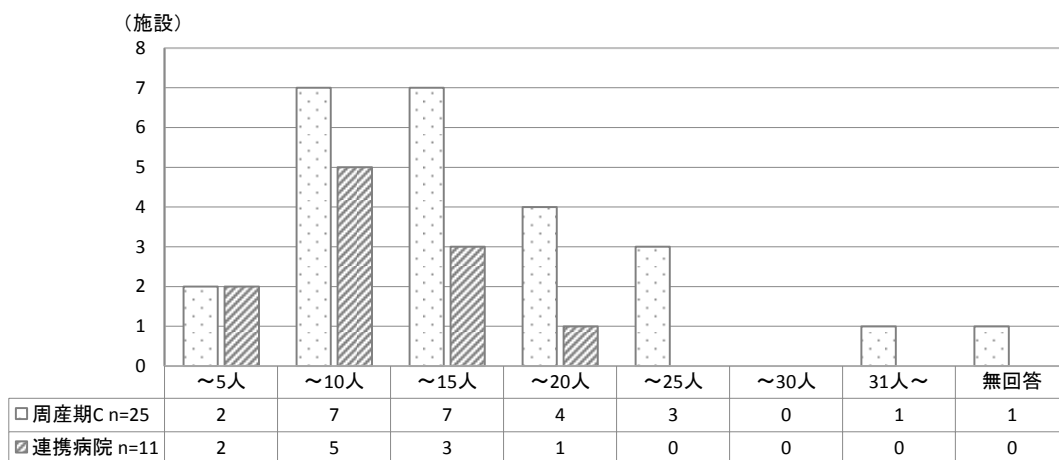
(エ) 1施設あたり小児科医師数（新生児診療を行う者・非常勤を除く）



## ウ 常勤医師の状況

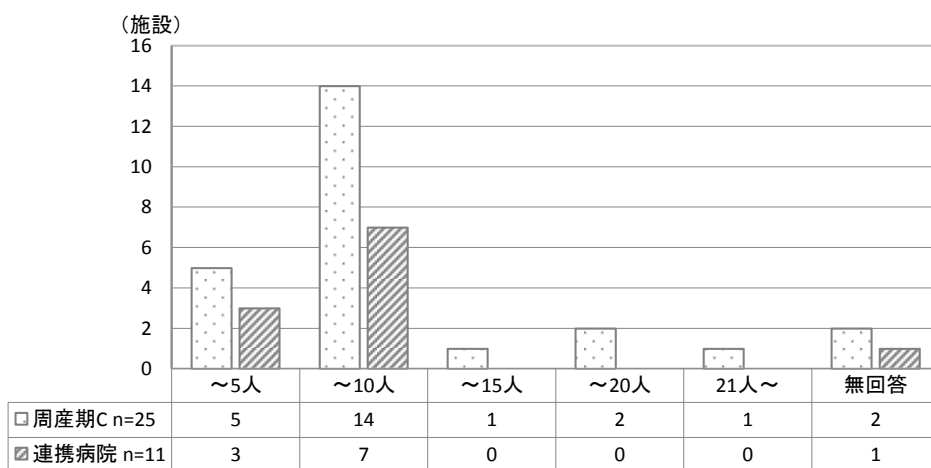
(ア)産科・産婦人科医師(分娩を取り扱う者)

①1施設あたり医師数の分布

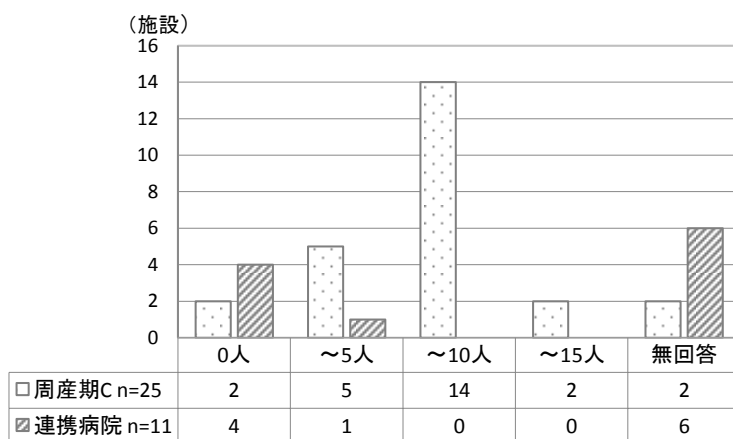


(イ)小児科医師(新生児診療を行う者)

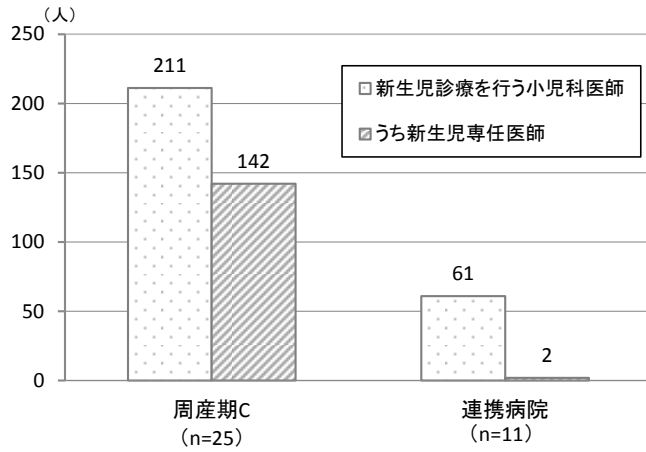
①1施設あたり医師数の分布(新生児診療を行う小児科医師)



②1施設あたり医師数の分布(新生児専任医師)



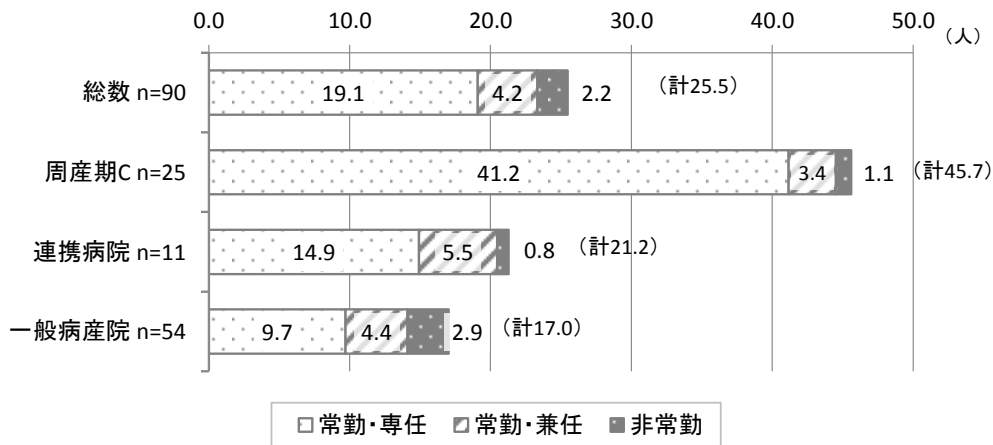
③ 新生児診療を行う小児科医師数と新生児専任医師数の比較



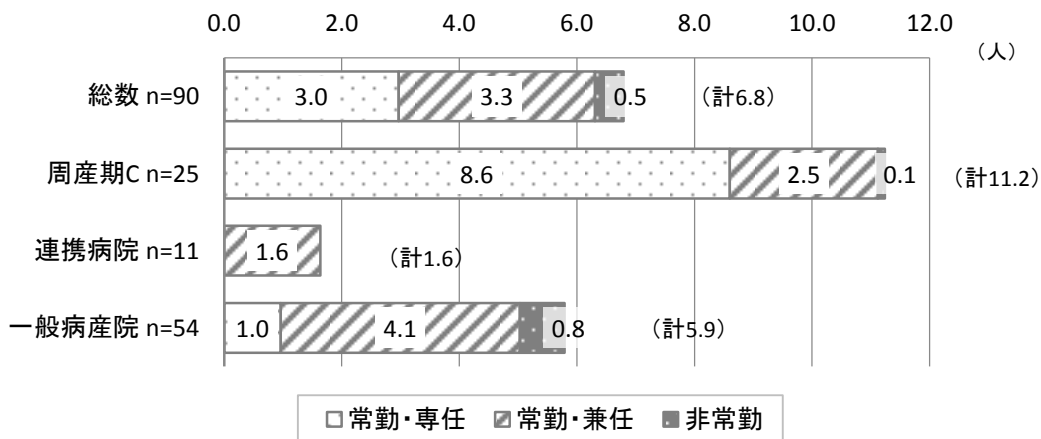
(2) 助産師・看護師の体制

ア 助産師数

(ア) 1施設あたり産科部門助産師数



(イ) 1施設あたり新生児部門助産師数



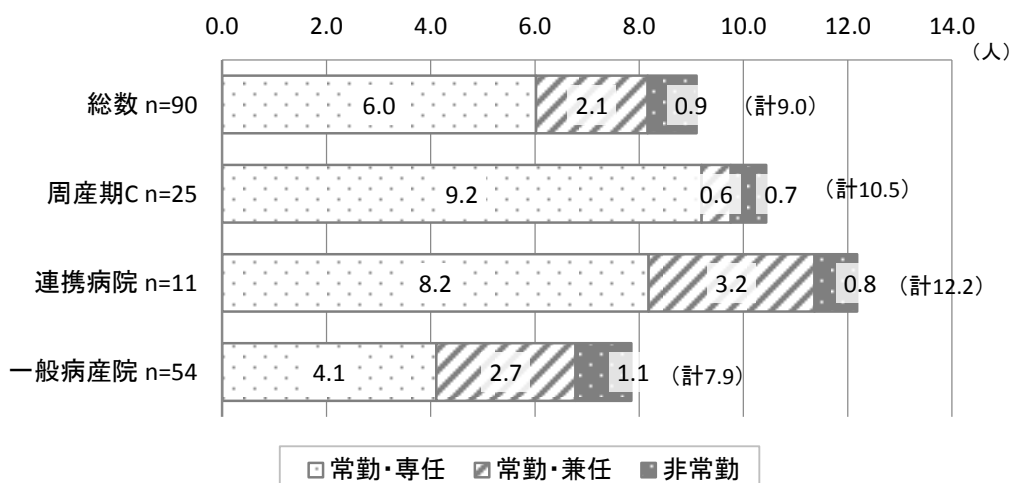
(ウ)助産師数一覧

(上段:人数/下段:%)

		総数	常勤			非常勤
			専任	兼任	合計	
周産期C n=25	産科	1,140	1,029	84	1,113	27
		100.0	90.3	7.4	97.6	2.4
	新生児	281	215	63	278	3
		100.0	76.5	22.4	98.9	1.1
合計	1,421	1,244	147	1,391	30	
		100.0	87.5	10.3	97.9	2.1
連携病院 n=11	産科	234	164	61	225	9
		100.0	70.1	26.1	96.2	3.8
	新生児	18	0	18	18	0
		100.0	0.0	100.0	100.0	0.0
合計	252	164	79	243	9	
		100.0	65.1	31.3	96.4	3.6
一般病産院 n=54	産科	919	524	237	761	158
		100.0	57.0	25.8	82.8	17.2
	新生児	313	52	220	272	41
		100.0	16.6	70.2	86.9	13.1
合計	1,232	576	457	1,033	199	
		100.0	46.8	37.1	83.8	16.2
分娩取扱診療所 n=68		511	277	22	299	212
		100.0	54.2	4.3	58.5	41.5
分娩取扱無診療所 n=280		89	25	19	44	45
		100.0	28.1	21.3	49.4	50.6
助産所 n=51		168	77		77	91
		100.0	45.8		45.8	54.2
総数 n=489		3,673	2,363	724	3,087	586
		100.0	64.3	19.7	84.0	16.0

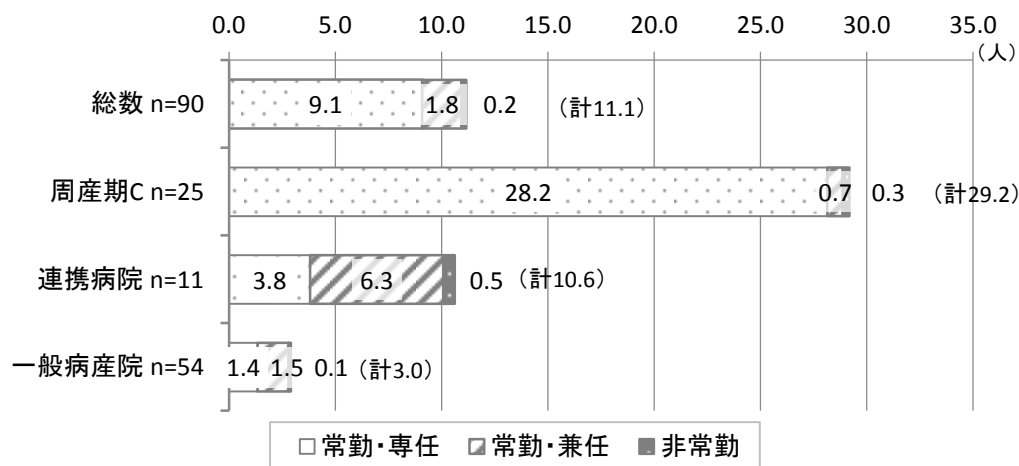
イ 看護師数

(ア)1施設あたり産科部門看護師数





(イ) 1施設あたり新生児部門看護師数



(ウ) 看護師数一覧

(上段: 人数/下段: %)

	総数	常勤			非常勤	
		専任	兼任	合計		
周産期C n=25	産科	261	230	14	244	17
		100.0	88.1	5.4	93.5	6.5
	新生児	730	704	18	722	8
		100.0	96.4	2.5	98.9	1.1
合計	991	934	32	966	25	
	100.0	94.2	3.2	97.5	2.5	
連携病院 n=11	産科	134	90	35	125	9
		100.0	67.2	26.1	93.3	6.7
	新生児	117	42	69	111	6
		100.0	35.9	59.0	94.9	5.1
合計	251	132	104	236	15	
	100.0	52.6	41.4	94.0	6.0	
一般病産院 n=54	産科	424	222	144	366	58
		100.0	52.4	34.0	86.3	13.7
	新生児	158	73	79	152	6
		100.0	46.2	50.0	96.2	3.8
合計	582	295	223	518	64	
	100.0	50.7	38.3	89.0	11.0	
分娩取扱診療所 n=68	354	218	39	257	97	
	100.0	61.6	11.0	72.6	27.4	
分娩取扱無診療所 n=280	541	264	47	311	230	
	100.0	48.8	8.7	57.5	42.5	
総数 n=438	2,719	1,843	445	2,288	431	
	100.0	67.8	16.4	84.1	15.9	

(3) その他関係職種の配置状況等

ア 臨床心理士配置

(上段:施設数/下段:%)

	常勤			非常勤		無	無回答
	専任	兼任	うち非常勤のみ	無	無回答		
周産期C n=25	16 64.0	12 48.0	4 16.0	11 44.0	4 12.0	3 12.0	2 8.0
連携病院 n=11	6 54.5	6 54.5	1 9.1	6 54.5	3 27.3	2 18.2	0 0.0
一般病産院 n=54	14 25.9	13 24.1	1 1.9	16 30.0	10 18.5	16 29.6	14 25.9
分娩取扱診療所 n=68	2 2.9	1 1.5	1 1.5	2 2.9	1 1.5	46 67.6	19 27.9
総数 n=158	38 24.1	32 20.3	7 4.4	35 22.2	18 11.4	67 42.4	35 22.2

イ 理学療法士配置

(上段:施設数/下段:%)

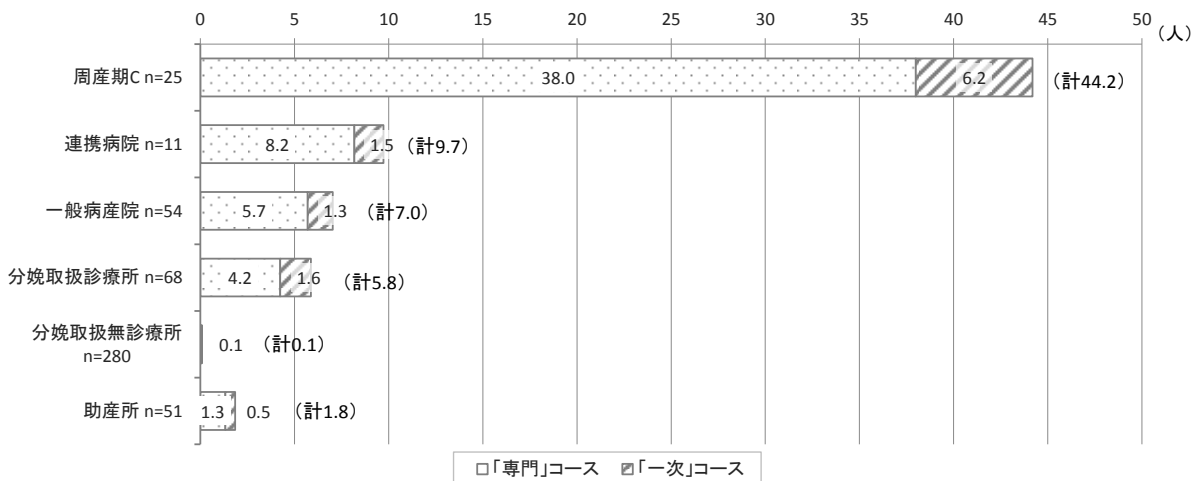
	常勤			非常勤		無	無回答
	専任	兼任	うち非常勤のみ	無	無回答		
周産期C n=25	20 80.0	13 52.0	8 32.0	6 24.0	3 12.0	2 8.0	0 0.0
連携病院 n=11	10 90.9	0 0.0	9 81.8	2 18.2	0 0.0	1 9.1	0 0.0
一般病産院 n=54	30 55.6	0 0.0	19 35.2	2 3.7	0 0.0	13 24.1	11 20.4
分娩取扱診療所 n=68	0 0.0	0 0.0	0 0.0	0 0.0	0 0.0	44 64.7	24 35.3
総数 n=158	60 38.0	1 0.6	46 29.1	10 6.3	3 1.9	60 38.0	35 22.2

ウ NICU入院児支援コーディネーター配置

(上段:施設数/下段:%)

	常勤			非常勤		無	無回答
	専任	兼任	うち非常勤のみ	無	無回答		
周産期C n=25	18 72.0	11 44.0	9 36.0	1 4.0	0 0.0	5 20.0	2 8.0
連携病院 n=4	2 50.0	0 0.0	2 50.0	0 0.0	0 0.0	0 0.0	2 50.0
総数 n=29	20 69.0	11 37.9	11 37.9	1 3.4	0 0.0	5 17.2	4 13.8

エ 1施設あたり新生児蘇生法講習会認定者数



(4) 医療連携の状況

ア オープンシステム実施

(上段:施設数/下段:%)

	有	無	無回答
周産期C n=25	3 12.0	21 84.0	1 4.0
連携病院 n=11	0 0.0	9 81.8	2 18.2
一般病産院 n=54	2 3.7	48 88.9	4 7.4
総数 n=90	5 5.6	78 86.7	7 7.8

イ セミオープンシステム実施

(上段:施設数/下段:%)

	有	無	無回答
周産期C n=25	6 24.0	18 72.0	1 4.0
連携病院 n=11	3 27.3	6 54.5	2 18.2
一般病産院 n=54	1 1.9	49 90.7	4 7.4
総数 n=90	10 11.1	73 81.1	7 7.8

ウ 在宅療養・療育を支援する機能を持った施設との連携

(上段:施設数/下段:%)

	有	無	無回答
周産期C n=25	8 32.0	15 60.0	2 8.0
連携病院 n=11	2 18.2	7 63.6	2 18.2
一般病産院 n=54	1 1.9	50 92.6	3 5.6
分娩取扱診療所 n=68	1 1.5	59 86.8	8 11.8
総数 n=158	12 7.6	131 82.9	15 9.5

エ NICU退院児の短期入院（レスパイト含む）の実施（自院）

(上段:施設数/下段:%)

	有	無	その他	無回答
周産期C n=25	8 32.0	15 60.0	1 4.0	1 4.0
連携病院 n=11	3 27.3	5 45.5	0 0.0	3 27.3
一般病産院 n=54	1 1.9	46 85.2	0 0.0	7 13.0
総数 n=90	12 13.3	66 73.3	1 1.1	11 12.2

オ 新生児対応可能な訪問看護ステーションとの連携の有無

(上段:施設数/下段:%)

	有	無	無回答
周産期C n=25	14 56.0	10 40.0	1 4.0
連携病院 n=11	2 18.2	6 54.5	3 27.3
一般病産院 n=54	4 7.4	44 81.5	6 11.1
総数 n=90	20 22.2	60 66.7	10 11.1

(5) 対応可能な分娩（母体・胎児の条件等）

ア 分娩管理可能な週数

(上段:施設数/下段:%)

	制限なし	-22週	22週	23週	24週	25週	26週	27週	28週	29週	30週	31週	32週	33週	34週	35週	36週	37週	無回答	平均
総合周産期C n=13	1 7.7	0 0.0	7 53.8	2 15.4	1 7.7	0 0.0	0 0.0	0 0.0	0 0.0	0 0.0	0 0.0	0 0.0	0 0.0	0 0.0	0 0.0	0 0.0	0 0.0	0 0.0	2 15.4	22.4
地域周産期C n=12	1 8.3	0 0.0	4 33.3	2 16.7	1 8.3	0 0.0	0 0.0	0 0.0	2 16.7	1 8.3	0 0.0	0 0.0	1 8.3	0 0.0	0 0.0	0 0.0	0 0.0	0 0.0	0 0.0	25.9
連携病院 n=11	0 0.0	0 0.0	0 0.0	0 0.0	0 0.0	0 0.0	0 0.0	0 0.0	1 9.1	0 0.0	2 18.2	0 0.0	0 0.0	0 0.0	2 18.2	4 36.4	0 0.0	0 0.0	2 18.2	32.9
一般病産院 n=54	0 0.0	0 0.0	0 0.0	0 0.0	0 0.0	0 0.0	0 0.0	0 0.0	1 1.9	0 0.0	1 1.9	0 0.0	0 0.0	3 3.7	5 9.3	19 35.2	18 33.3	2 3.7	6 11.1	35.0
分娩取扱診療所 n=68	1 1.5	0 0.0	0 0.0	0 0.0	0 0.0	0 0.0	0 0.0	0 0.0	0 0.0	0 0.0	0 0.0	0 0.0	0 0.0	0 0.0	2 2.9	15 22.1	35 51.5	9 13.2	6 8.8	35.3
総数 n=158	3 1.9	0 0.0	11 7.0	4 2.5	2 1.3	0 0.0	0 0.0	0 0.0	4 2.5	1 0.6	3 1.9	0 0.0	1 0.6	2 1.3	9 5.7	38 24.1	53 33.5	11 7.0	16 10.1	33.4

イ 合併症対応可否

(上段:施設数/下段:%)

	呼吸器系合併症				消化器系合併症				循環器系合併症			
	可	否	その他	無回答	可	否	その他	無回答	可	否	その他	無回答
総合周産期C n=13	10 76.9	1 7.7	1 7.7	1 7.7	10 76.9	1 7.7	1 7.7	1 7.7	10 76.9	1 7.7	1 7.7	1 7.7
地域周産期C n=12	8 66.7	1 8.3	1 8.3	2 16.7	8 66.7	1 8.3	1 8.3	2 16.7	9 75.0	1 8.3	1 8.3	1 8.3
連携病院 n=11	7 63.6	0 0.0	3 27.3	1 9.1	7 63.6	0 0.0	3 27.3	1 9.1	9 81.8	0 0.0	1 9.1	1 9.1
一般病産院 n=54	20 37.0	16 29.6	12 22.2	6 11.1	22 40.7	15 27.8	10 18.5	7 13.0	15 27.8	20 37.0	12 22.2	7 13.0
分娩取扱診療所 n=68	4 5.9	55 80.9	0 0.0	9 13.2	3 4.4	55 80.9	0 0.0	10 14.7	2 2.9	57 83.8	0 0.0	9 13.2
総数 n=158	49 31.0	73 46.2	17 10.8	19 12.0	50 31.6	72 45.6	15 9.5	21 13.3	45 28.5	79 50.0	15 9.5	19 12.0

(上段:施設数/下段:%)

	脳血管系合併症				交通外傷				その他内科系合併症			
	可	否	その他	無回答	可	否	その他	無回答	可	否	その他	無回答
総合周産期C n=13	10 76.9	2 15.4	0 0.0	1 7.7	10 76.9	2 15.4	0 0.0	1 7.7	9 69.2	0 0.0	3 23.1	1 7.7
地域周産期C n=12	9 75.0	1 8.3	1 8.3	1 8.3	6 50.0	3 25.0	2 16.7	1 8.3	8 66.7	1 8.3	1 8.3	2 16.7
連携病院 n=11	8 72.7	0 0.0	2 18.2	1 9.1	5 45.5	3 27.3	2 18.2	1 9.1	6 54.5	0 0.0	3 27.3	2 18.2
一般病産院 n=54	10 18.5	31 57.4	6 11.1	7 13.0	8 14.8	31 57.4	8 14.8	7 13.0	12 22.2	15 27.8	16 29.6	11 20.4
分娩取扱診療所 n=68	2 2.9	57 83.8	0 0.0	9 13.2	1 1.5	58 85.3	0 0.0	9 13.2	6 8.8	52 76.5	0 0.0	10 14.7
総数 n=158	39 24.7	91 57.6	9 5.7	19 12.0	30 19.0	97 61.4	12 7.6	19 12.0	41 25.9	68 43.0	23 14.6	26 16.5

(6) 対応可能な新生児

ア 週数

(上段:施設数/下段:%)

	制限なし	-22週	22週	23週	24週	25週	26週	27週	28週	29週	30週	31週	32週	33週	34週	35週	36週	37週	無回答	平均
総合周産期C n=13	1 7.7	0 0.0	7 53.8	2 15.4	1 7.7	0 0.0	0 0.0	0 0.0	0 0.0	0 0.0	0 0.0	0 0.0	0 0.0	0 0.0	0 0.0	0 0.0	0 0.0	0 0.0	2 15.4	22.4
地域周産期C n=12	0 0.0	0 0.0	4 33.3	2 16.7	1 8.3	0 0.0	0 0.0	0 0.0	2 16.7	1 8.3	0 0.0	0 0.0	1 8.3	0 0.0	0 0.0	0 0.0	0 0.0	0 0.0	1 8.3	25.0
連携病院 n=11	0 0.0	0 0.0	0 0.0	0 0.0	0 0.0	0 0.0	0 0.0	0 0.0	1 9.1	0 0.0	2 18.2	0 0.0	0 0.0	0 0.0	4 36.4	3 27.3	1 9.1	0 0.0	0 0.0	33.2
一般病産院 n=54	0 0.0	0 0.0	0 0.0	0 0.0	0 0.0	0 0.0	1 1.9	0 0.0	0 0.0	0 0.0	0 0.0	0 0.0	0 0.0	1 1.9	3 5.6	17 29.6	17 31.5	1 1.9	15 27.8	35.1
総数 n=90	1 1.1	0 0.0	11 12.2	4 4.4	2 2.2	0 0.0	1 1.1	0 0.0	3 3.3	1 1.1	2 2.2	0 0.0	1 1.1	1 1.1	7 7.8	19 21.1	18 20.0	1 1.1	18 20.0	31.5

## イ 体重

(上段:施設数/下段:%)

	-300g	-500g	-800g	-1,000g	-1,300g	-1,500g	-1,800g	-2,000g	-2,300g	-2,500g	無回答	平均
総合周産期C n=13	6 46.2	2 15.4	1 7.7	0 0.0	0 0.0	0 0.0	0 0.0	0 0.0	0 0.0	0 0.0	4 30.8	358.3
地域周産期C n=12	4 33.3	1 8.3	0 0.0	3 25.0	0 0.0	0 0.0	0 0.0	0 0.0	0 0.0	0 0.0	4 33.3	683.3
連携病院 n=11	0 0.0	0 0.0	0 0.0	2 18.2	0 0.0	2 18.2	1 9.1	5 45.5	0 0.0	0 0.0	1 9.1	1680.0
一般病産院 n=54	0 0.0	0 0.0	0 0.0	0 0.0	0 0.0	2 3.7	3 5.6	23 42.6	6 11.1	4 7.4	16 29.6	2047.4
総数 n=90	10 11.1	3 3.3	1 1.1	5 5.6	0 0.0	4 4.4	4 4.4	28 31.1	6 6.7	4 4.4	25 27.8	1680.8

## ウ 疾患別対応可否

(上段:施設数/下段:%)

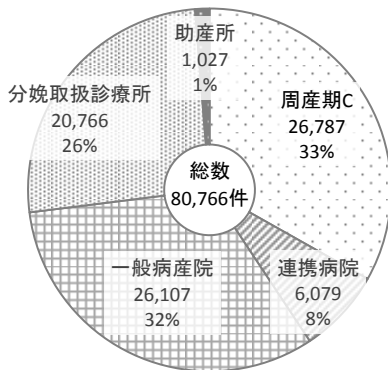
	①外科疾患系合併症				②小児外科的手術対応※				③心臓疾患合併症				④脳外科疾患合併症			
	可	否	その他	無回答	可	否	その他	無回答	可	否	その他	無回答	可	否	その他	無回答
総合周産期C n=13	11 84.6	0 0.0	0 0.0	2 15.4	11 84.6	0 0.0	1 7.7	1 7.7	8 61.5	2 15.4	2 15.4	1 7.7	10 76.9	2 15.4	0 0.0	1 7.7
地域周産期C n=12	5 41.7	5 41.7	0 0.0	2 16.7	5 41.7	5 41.7	0 0.0	2 16.7	3 25.0	6 50.0	1 8.3	2 16.7	3 25.0	6 50.0	1 8.3	2 16.7
連携病院 n=11	1 9.1	10 90.9	0 0.0	0 0.0	2 18.2	9 81.8	0 0.0	0 0.0	2 18.2	8 72.7	1 9.1	0 0.0	2 18.2	8 72.7	1 9.1	0 0.0
一般病産院 n=54	0 0.0	40 74.1	2 3.7	12 22.2	-	-	-	-	0 0.0	41 75.9	1 1.9	12 22.2	0 0.0	40 74.1	1 1.9	13 24.1
総数 n=90	17 18.9	55 61.1	2 2.2	16 17.8	18 50.0	14 38.9	1 2.8	3 8.3	13 14.4	57 63.3	5 5.6	15 16.7	15 16.7	56 62.2	3 3.3	16 17.8

※ ②小児外科的手術対応については、総数 n=36

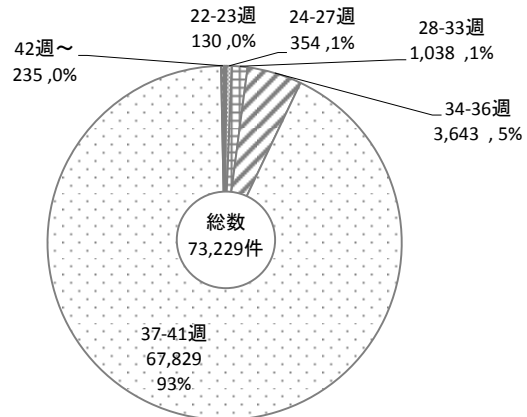
(7) 診療内容 (産科)

ア 分娩数 (平成 25 年度)

(ア) 総分娩数



(イ) 週数別分娩数



(ウ) 週数別分娩数一覧 (平成25年度)

	(上段: 件数 / 下段: %)					
	総数 (n=209)	周産期C (n=25)	連携病院 (n=11)	一般病産院 (n=54)	分娩取扱 診療所 (n=68)	助産所 (n=51)
22-23週	130 100.0	106 81.5	0 0.0	10 7.7	14 10.8	0 0.0
24-27週	354 100.0	320 90.4	23 6.5	5 1.4	6 1.7	0 0.0
28-33週	1,038 100.0	994 95.8	25 2.4	9 0.9	10 1.0	0 0.0
34-36週	3,643 100.0	2,496 68.5	287 7.9	583 16.0	277 7.6	0 0.0
37-41週	67,829 100.0	22,716 33.5	4,632 6.8	20,503 30.2	18,955 27.9	1,023 1.5
42週～	235 100.0	106 45.1	5 2.1	49 20.9	74 31.5	1 0.4
<b>総数</b>	<b>73,229</b> 100.0	<b>26,738</b> 36.5	<b>4,972</b> 6.8	<b>21,159</b> 28.9	<b>19,336</b> 26.4	<b>1,024</b> 1.4

(エ) 経膣分娩、鉗子・吸引分娩、帝王切開(予定・緊急)(平成25年度)

	(上段: 件数 / 下段: %)				
	総数 (n=209)	周産期C (n=25)	連携病院 (n=11)	一般病産院 (n=54)	分娩取扱 診療所 (n=68)
経膣分娩数	62,567 100.0	17,734 28.3	4,286 6.9	18,865 30.2	21,682 34.7
鉗子・吸引	7,652 100.0	2,404 31.4	411 5.4	2,272 29.7	2,565 33.5
帝王切開数	19,818 100.0	8,406 42.4	1,611 8.1	5,303 26.8	4,498 22.7
予定	11,042 100.0	4,240 38.4	941 8.5	3,140 28.4	2,721 24.6
緊急	8,776 100.0	4,166 47.5	670 7.6	2,163 24.6	1,777 20.2
<b>総数</b>	<b>82,385</b> 100.0	<b>26,140</b> 31.7	<b>5,897</b> 7.2	<b>24,168</b> 29.3	<b>26,180</b> 31.8

## イ 院内助産システム

### (ア)院内助産の設置

	(上段:施設数/下段:%)		
	有	無	無回答
総合周産期 n=13	1 7.7	10 76.9	2 15.4
地域周産期 n=12	2 16.7	10 83.3	0 0.0
連携病院 n=11	4 36.4	6 54.5	1 9.1
一般病産院 n=54	5 9.3	43 79.6	6 11.1
総計 n=90	12 13.3	69 76.7	9 10.0

### (イ)助産外来の設置

	(上段:施設数/下段:%)		
	有	無	無回答
総合周産期 n=13	6 46.2	5 38.5	2 15.4
地域周産期 n=12	9 75.0	3 25.0	0 0.0
連携病院 n=11	10 90.9	0 0.0	1 9.1
一般病産院 n=54	22 40.7	26 48.1	6 11.1
総計 n=90	47 52.2	34 37.8	9 10.0

## ウ 合併症妊婦管理数・周産期医療関連疾患患者数（平成 25 年度）

	(上段:人数/下段:%)					
	総数 (n=158)	総合周産期C (n=13)	地域周産期C (n=12)	連携病院 (n=11)	一般病産院 (n=54)	分娩取扱診療所 (n=68)
切迫早産	4,575 100.0	1,954 42.7	586 12.8	503 11.0	775 16.9	757 16.5
重症妊娠高血圧 症候群	1,133 100.0	518 45.7	131 11.6	180 15.9	147 13.0	157 13.9
糖尿病	389 100.0	159 40.9	39 10.0	111 28.5	76 19.5	4 1.0
妊娠糖尿病	1,695 100.0	506 29.9	213 12.6	343 20.2	403 23.8	230 13.6
その他の内科 合併症	3,307 100.0	1,233 37.3	986 29.8	693 21.0	327 9.9	68 2.1
癒着胎盤	409 100.0	224 54.8	43 10.5	18 4.4	59 14.4	65 15.9
1L以上の大量出血	4,574 100.0	1,828 40.0	1,300 28.4	385 8.4	492 10.8	569 12.4
母体DIC	505 100.0	342 67.7	101 20.0	19 3.8	30 5.9	13 2.6
妊娠22週以降の 死産	286 100.0	113 39.5	57 19.9	18 6.3	61 21.3	37 12.9
妊産婦死亡	2 100.0	1 50.0	0 0.0	0 0.0	1 50.0	0 0.0

(8) 診療内容（新生児）

ア 周産期関連疾患患者と発生数（平成 25 年度）

（上段：人数/下段：％）

	総数 (n=90)	総合 周産期C (n=13)	地域 周産期C (n=12)	連携病院 (n=11)	一般病産院 (n=54)
重症新生児仮死	310 100.0	167 53.9	85 27.4	8 2.6	50 16.1
新生児仮死で死亡	15 100.0	6 40.0	5 33.3	1 6.7	3 20.0
新生児仮死で入院	783 100.0	377 48.1	189 24.1	36 4.6	181 23.1
分娩麻痺	4 100.0	2 50.0	1 25.0	1 25.0	0 0.0
MAS	218 100.0	63 28.9	93 42.7	24 11.0	38 17.4

イ 新生児低体温療法施行数

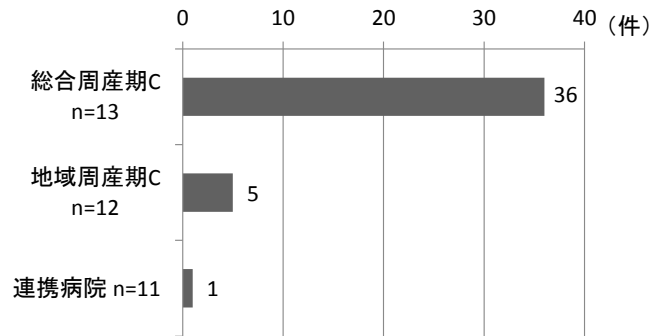
(ア) 新生児低体温療法施行の有無

（上段：施設数/下段：％）

	有	無
総合周産期C n=13	9 69.2	4 30.8
地域周産期C n=12	2 16.7	10 83.3
連携病院 n=11	1 9.1	10 90.9
総数 n=36	12 33.3	24 66.7

※「無」には無回答を含む

(イ) 新生児低体温療法実施数



ウ ハイリスク新生児の長期発育発達予後

(ア) 出生体重 1000g未満児の修正1歳半での状態の外来追跡数

（上段：人数/下段：％）

	総数 (n=36)	総合 周産期C (n=13)	地域 周産期C (n=12)	連携病院 (n=11)
外来追跡数	264 100.0	196 74.2	68 25.8	0 0.0

(イ) 外来追跡した児の状態

（上段：人数/下段：％）

	独歩			有意語			全盲			両側難聴			てんかん		
	可	否	計	有	無	計	有	無	計	有	無	計	有	無	計
総合周産期C n=13	153 82.3	33 17.7	186 100.0	137 74.9	46 25.1	183 100.0	1 0.5	185 99.5	186 100.0	3 1.6	182 98.4	185 100.0	3 1.6	183 98.4	186 100.0
地域周産期C n=12	54 79.4	14 20.6	68 100.0	37 54.4	31 45.6	68 100.0	0 0.0	68 100.0	68 100.0	0 0.0	68 100.0	68 100.0	0 0.0	68 100.0	68 100.0
連携病院 n=11	0 0.0	0 0.0	0 0.0	0 0.0	0 0.0	0 0.0	0 0.0	0 0.0	0 0.0	0 0.0	0 0.0	0 0.0	0 0.0	0 0.0	0 0.0
総数 n=36	207 81.5	47 18.5	254 100.0	174 69.3	77 30.7	251 100.0	1 0.4	253 99.6	254 100.0	3 1.2	250 98.8	253 100.0	3 1.2	251 98.8	254 100.0



(9) 分娩取扱無診療所

ア 病床の有無

(上段:施設数/下段:%)

	総数	有	無
病床	280	77	203
	100.0	27.5	72.5

イ 妊婦健診

(上段:施設数/下段:%)

	総数	有	無	無回答
妊婦健診	280	226	47	7
	100.0	80.7	16.8	2.5

ウ 時間外診療・相談の状況

(上段:施設数/下段:%)

	総数	外来対応可能	電話のみ	その他	無回答
時間外診療・相談	280	42	95	110	33
	100.0	15.0	33.9	39.3	11.8

(10) 助産所

ア 分娩等の業務

(上段:施設数/下段:%)

	総数	有	無	無回答
入所	51	31	18	2
	100.0	60.8	35.3	3.9
出張	51	39	10	2
	100.0	76.5	19.6	3.9

イ 入所施設の有無など

(上段:施設数/下段:%)

	総数	有	無	無回答
入所施設の有無等	51	31	18	2
	100.0	60.8	35.3	3.9

(11) その他

ア 電子カルテの導入状況

