

救急活動の現況

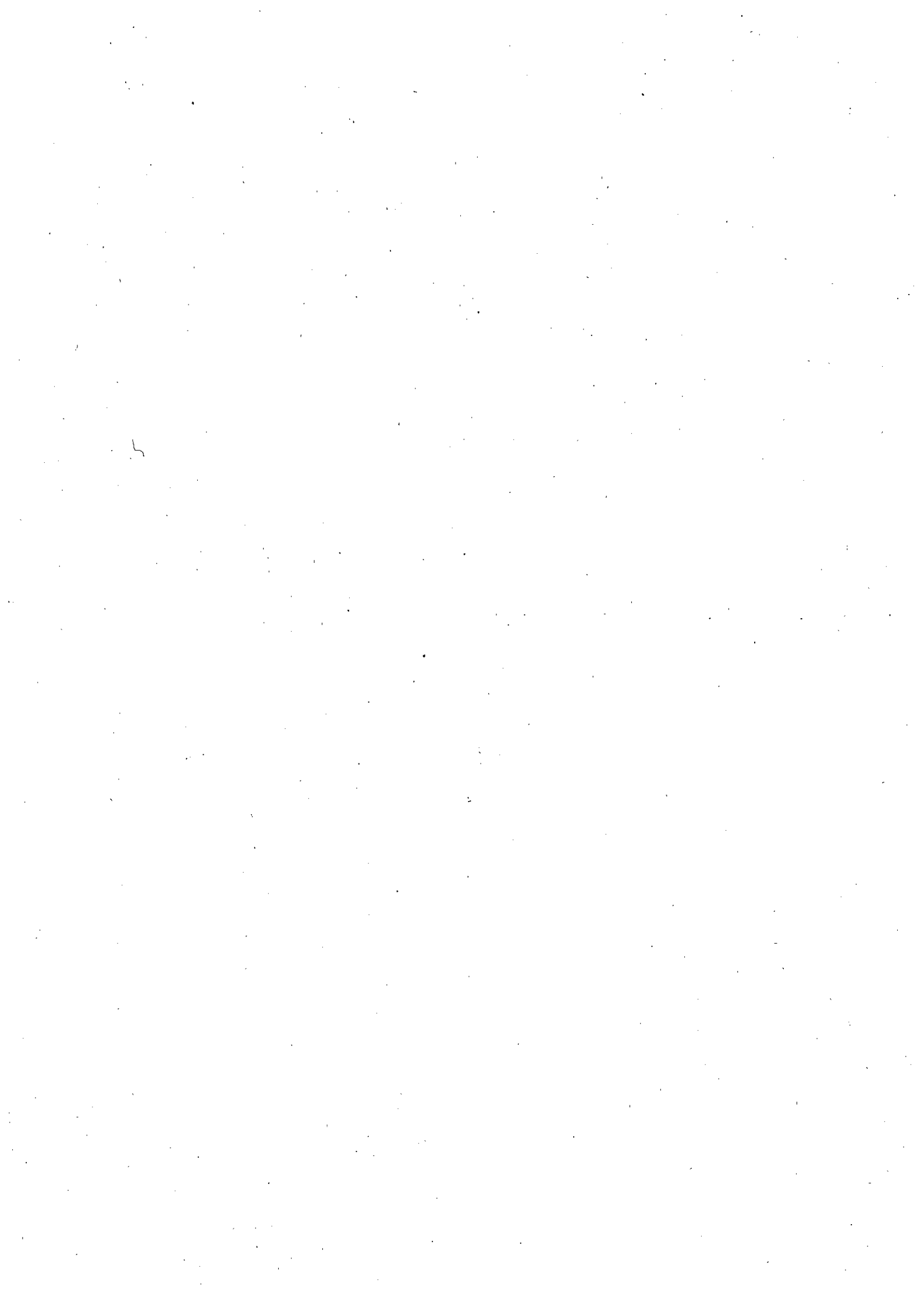
平成30年
(2018)

東京消防庁

令和元年刊行



第2章 救急活動統計

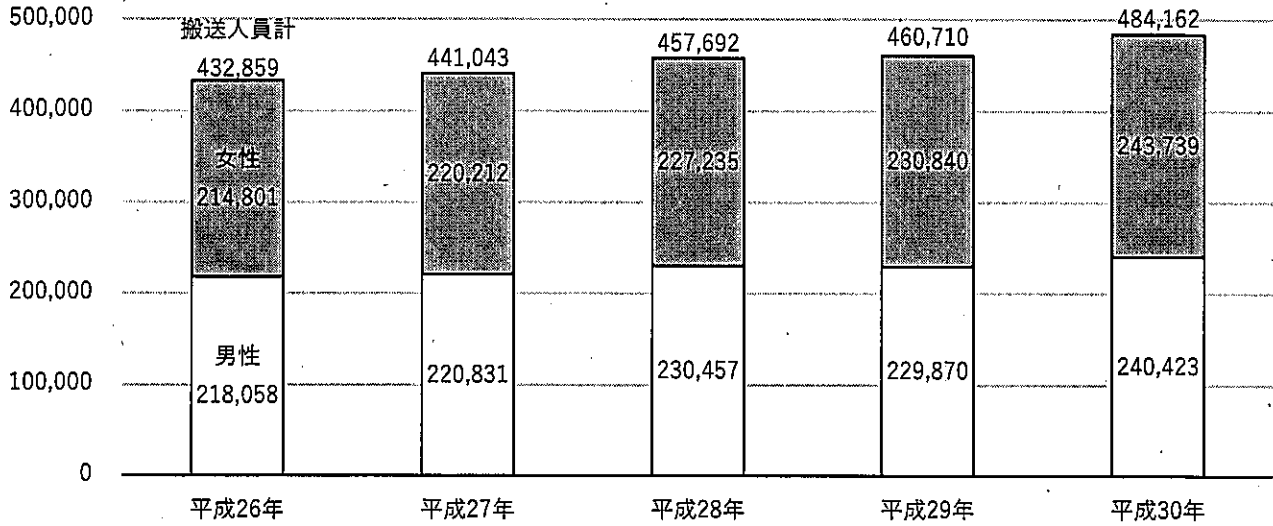


2 急病

(1) 搬送人員推移

急病の搬送人員は484,162人で、前年に比べ23,452人(5.1%)増加しています。

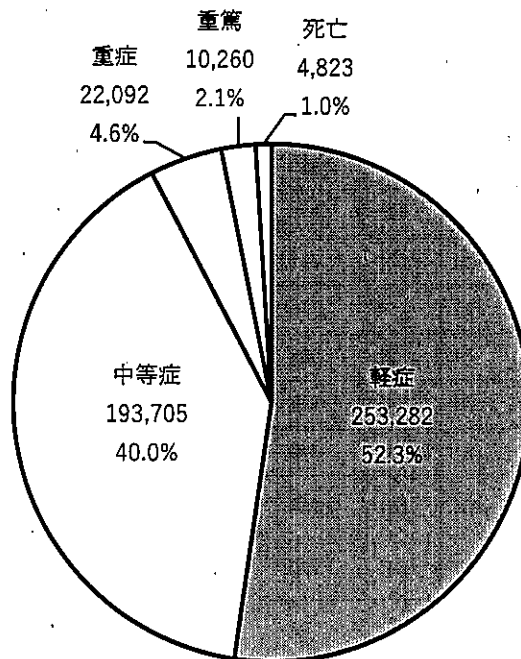
図表 2-4-2 急病の搬送人員推移



(2) 初診時程度

急病を初診時程度別で見ると、軽症が半数以上を占めています。

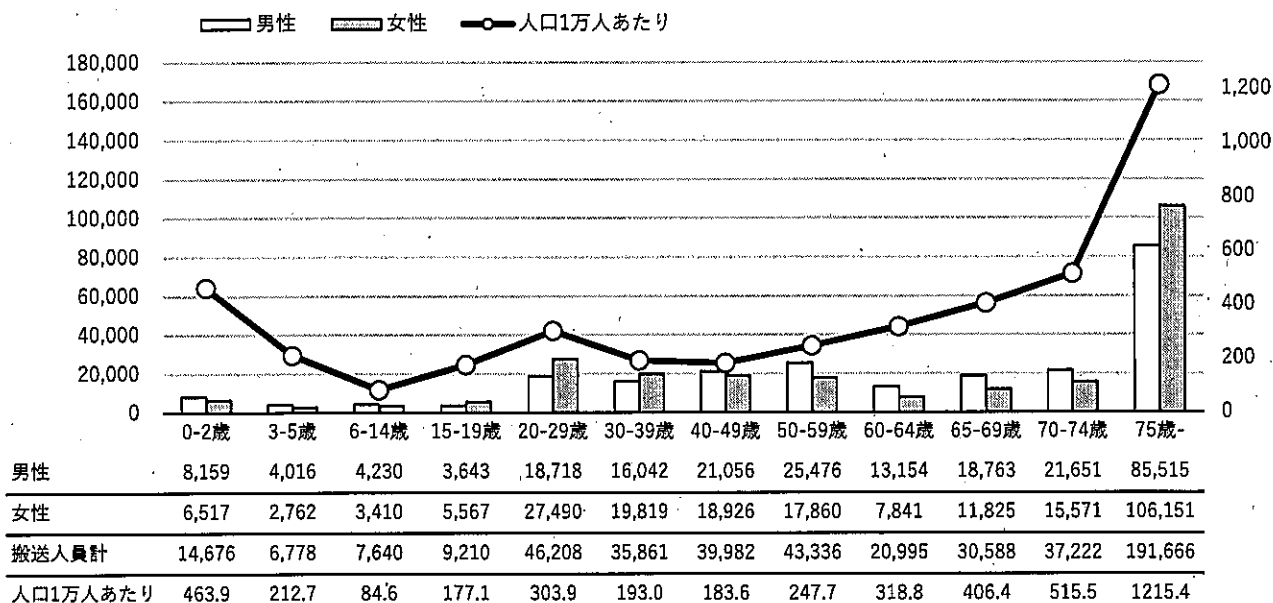
図表 2-4-3 急病の初診時程度別搬送人員



(3) 年齢層

急病の搬送人員（人）を年齢層別で見ると、高齢者層（65歳以上）が半数以上となっており、特に75歳以上が全体の4割弱を占めています。

図表 2-4-4 急病の年齢層別搬送人員



(4) 病態別搬送人員

急病を病態別で見ると、「痛み」が最も多くなっています。

図表 2-4-5 急病の病態別搬送人員

病態	年齢層(歳)												合計	
	0-2	3-5	6-14	15-19	20-29	30-39	40-49	50-59	60-64	65-69	70-74	75-		
痛み	頭痛・頭重感	15	91	450	571	2,280	2,085	2,015	2,012	607	787	796	3,246	14,955
	胸痛	3	32	142	215	841	1,013	1,687	2,293	968	1,277	1,363	5,875	15,709
	腹痛	156	572	1,410	2,083	11,221	8,555	7,836	6,359	2,424	2,981	2,931	11,559	58,087
	腰背部痛		7	21	94	1,116	1,809	2,623	2,426	985	1,161	1,238	6,883	18,363
	筋骨格系の痛み	15	53	74	62	505	757	1,068	1,351	766	952	1,171	6,044	12,818
	感覚器系の痛み	27	67	41	41	135	123	114	129	48	66	82	295	1,168
	その他痛み	25	68	83	91	370	322	413	411	206	315	346	1,485	4,135
意識障害	意識消失・失神(一過性)	179	115	405	694	1,950	1,426	1,786	2,258	1,184	1,780	2,257	11,079	25,113
	意識障害・混濁(遷延性)	126	132	190	365	1,940	981	1,269	1,690	930	1,289	1,812	11,549	22,273
	異常行動・言動・興奮	22	16	53	17	66	59	117	136	71	109	110	574	1,350
	無意識・昏迷・自発性欠如	10	3	18	23	95	63	79	82	37	47	56	396	909
発熱	3,387	3,394	1,490	1,055	646	3,116	1,755	1,335	1,308	804	1,578	2,367	22,481	
痙攣・麻痺・感覚異常	痙攣	7,373	2,667	1,534	825	1,600	1,111	1,128	960	405	421	432	1,448	19,904
	不随意運動・振戦・ふるえ	88	41	66	64	194	215	225	278	141	198	235	1,107	2,852

第2章 救急活動統計

	運動麻痺	2	1	3	17	57	131	470	991	610	849	1,089	4,533	8,753
	知覚麻痺			1	18	89	143	229	307	116	160	166	465	1,694
	言語・構語障害		1	7	2	21	53	197	418	266	459	549	2,450	4,423
	視野障害(視野狭窄等)	1	1	4	4	30	36	60	87	40	58	65	157	543
	聴覚障害(耳閉、耳鳴、難聴)			3	1	12	10	19	14	8	12	23	59	161
	その他麻痺等			3	14	111	164	236	220	82	121	122	489	1,562
めまい	dizziness(一般的めまい)		1	32	151	897	983	1,368	1,686	952	1,375	1,808	5,799	15,052
	vertigo(回転するめまい)		7	20	105	851	1,192	1,911	2,219	1,076	1,585	1,704	4,675	15,345
動悸等	動悸・不整脈感	1	3	39	69	589	851	1,225	1,305	604	840	949	3,466	9,941
	胸部違和感・胸内苦悶		1	16	27	165	243	487	680	350	485	613	3,418	6,485
呼吸器症状	鼻出血	37	60	95	31	79	109	234	372	212	316	415	1,210	3,170
	呼吸困難	171	122	124	57	255	314	505	835	519	1,013	1,355	8,255	13,525
	呼吸困難(過換気)	1	2	220	672	2,622	1,470	1,039	578	101	97	66	205	7,073
	息切れ、息苦しさ	183	139	186	184	738	748	1,164	1,462	827	1,381	1,754	12,018	20,784
	喀血・血痰	2	10	3	5	28	16	40	67	42	56	83	281	633
	咳・嘔声・喀痰異常	404	252	92	34	132	155	137	134	76	118	149	1,411	3,094
	その他呼吸器症状	81	25	35	15	53	34	51	52	29	38	62	1,042	1,517
	陣痛						1							1
消化器症状	嘔吐・嘔気	1,153	477	625	791	5,870	3,135	2,443	2,034	955	1,382	1,621	7,908	28,394
	下痢	76	14	26	39	286	258	224	222	112	148	221	884	2,510
	吐血	16	11	14	12	77	138	298	406	185	265	325	1,705	3,452
	下血・血便	57	13	4	6	103	154	268	444	262	407	484	2,734	4,936
	腹部膨満感・違和感	8	1	4	5	33	34	92	147	94	125	130	611	1,284
	便秘・排便困難	27	5	4	3	18	48	73	122	95	177	258	1,280	2,110
	その他消化器症状	25	6	2	2	26	38	41	64	30	64	59	415	772
泌尿器・生殖器症状	血尿		1	7	3	44	53	53	65	32	63	106	684	1,111
	乏尿・尿閉		1	1	3	9	29	73	182	135	240	330	1,281	2,284
	性器出血			2	12	154	268	152	67	6	11	21	97	790
	月経異常・月経困難			1	4	26	12	19	8					70
	その他泌尿器・生殖器症状	9	3	7	14	33	32	48	35	23	29	33	212	478
産科症状・新生児	92	0	1	22	205	344	60	1	0	0	0	2	727	
皮膚症状	黄疸	2				1	2	4	6	2	7	7	49	80
	発疹・湿疹	267	93	95	84	255	183	154	110	41	62	60	244	1,648
	皮下出血(紫斑等)		1			2	2	5	5	4	8	8	35	70
	壊疽・壊死					1	1	6	16	9	20	11	36	100
	掻痒感	14	25	27	14	57	64	51	70	17	26	43	76	484

	その他皮膚症状	29	8	9	7	28	27	46	60	27	32	31	208	512
全身症状	虚脱・脱力感・歩行困難	97	30	167	510	3,285	1,919	2,247	3,160	1,881	3,185	4,193	21,311	41,985
	脱水・栄養失調・全身衰弱	10	4	11	27	98	111	175	287	182	303	402	3,121	4,731
	不安感・孤独感	2		2	15	109	162	195	155	54	59	55	200	1,008
	悪心・悪寒	12	8	45	77	474	318	308	319	162	253	294	1,495	3,765
	不定愁訴	17		2	9	49	64	101	116	49	65	56	281	809
	その他全身症状	151	23	57	65	379	341	408	448	227	363	449	2,416	5,327
その他		231	68	89	276	2,390	1,088	1,004	1,034	492	730	878	4,344	12,624

(5) 疾患別搬送人員

急病を初診時傷病名別で見ると、半数以上が症状・徴候・診断名不明確となっており、次いで消化器系疾患が多くなっています。

図表 2-4-6 急病の初診時傷病名別搬送人員

初診時傷病名	搬送人員	割合
症状・徴候・診断名不明確	273,997	56.6%
消化器系疾患	41,328	8.5%
呼吸器系疾患	35,253	7.3%
心・循環器疾患	26,622	5.5%
脳血管障害	22,480	4.6%
精神系疾患	18,060	3.7%
感覚器・神経系疾患	13,279	2.7%
筋・骨格系疾患	12,938	2.7%
腎泌尿器・生殖器疾患	11,296	2.3%
その他の疾患系	10,862	2.2%
新生物	5,001	1.0%
内分泌・代謝系疾患	4,166	0.9%
婦人科疾患	2,323	0.5%
産科（妊娠・分娩）	1,372	0.3%
血液・免疫系疾患	1,281	0.3%
その他	3,904	0.8%
合計	484,162	100.0%

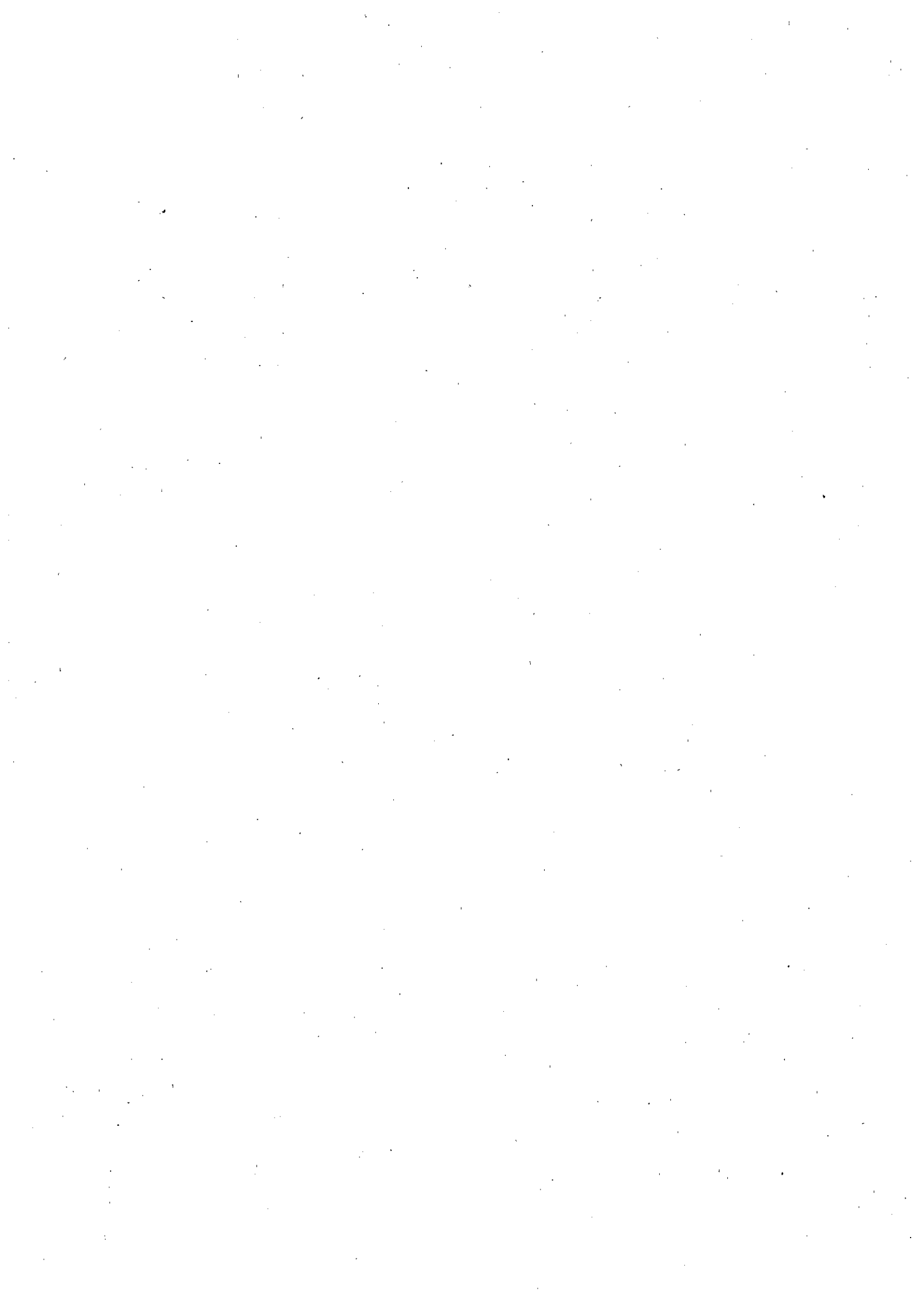
(6) 発生場所

急病を発生場所で見ると、住宅（専用・共同・寮・寄宿舍）が7割を占めています。

図表 2-4-7 急病の発生場所別搬送人員

発生場所	搬送人員	割合
住宅（専用・共同・寮・寄宿舍）	338,791	70.0%
一般道路（公道・私道・施設内道路）	32,282	6.7%
駅	18,492	3.8%
老人施設（特養以外）	15,286	3.2%
一般飲食店	13,814	2.9%
会社・オフィス	10,390	2.1%
特別養護老人ホーム	7,864	1.6%
自助施設・グループホーム等	5,342	1.1%
デパート・スーパー・量販店	4,407	0.9%
ホテル・旅館・簡易宿泊所	4,209	0.9%
その他	33,285	6.9%
合計	484,162	100.0%

第3章 統計表



図表 3-1 区市町村別・事故種別ごとの出場件数

出 場 先 区 市 町 村	総 数	交 通 事 故	火 災 事 故	運 動 競 技 事 故	自 然 災 害 事 故	水 難 事 故	労 働 災 害 事 故	一 般 負 傷	自 損 行 為	加 害	急 病	転 院 搬 送	資 器 材 等 輸 送	医 師 搬 送	そ の 他
全 庁 計	818,062	47,957	3,240	5,429	22	901	5,328	146,765	5,049	5,594	543,660	43,314	546	210	9,047
特別区計	601,716	34,020	2,304	3,478	15	701	3,964	107,402	3,496	5,383	402,728	30,836	416	169	6,804
千代田区	15,019	792	54	90		8	218	2,983	36	144	9,938	627	4		125
中央区	14,449	974	58	55		26	194	2,513	70	117	9,658	623			161
港区	24,315	1,597	132	105		13	266	4,483	100	354	16,081	886	5		293
新宿区	36,091	1,533	142	239	1	14	240	6,441	217	582	24,585	1,621	11	1	464
文京区	12,654	638	41	136		7	61	2,215	49	84	7,840	1,450	16		117
台東区	18,820	957	76	52	2	36	146	3,747	85	244	12,605	641	1		228
墨田区	18,043	1,043	76	80	2	32	88	3,101	74	145	11,794	1,392	5	2	209
江東区	30,500	1,810	93	284		44	324	5,174	155	235	20,284	1,486	9	135	467
品川区	22,683	1,180	103	150		25	181	4,170	89	155	15,462	935	2	1	230
目黒区	14,189	826	68	82	2	9	98	2,638	63	85	9,359	823	20	2	114
大田区	42,117	2,553	163	230	1	66	305	7,845	225	288	27,958	2,066	15	6	396
世田谷区	44,333	2,682	179	352	2	26	209	8,283	247	261	29,293	2,280	76	6	437
渋谷区	21,148	1,249	75	167		6	229	3,791	111	337	14,016	917	17	11	222
中野区	18,572	886	74	70		12	76	3,279	129	141	12,816	827	15	1	246
杉並区	27,954	1,629	107	173		22	126	5,249	191	177	18,754	1,109	51	1	365
豊島区	22,121	948	95	114		6	158	4,106	135	309	15,097	806	8	1	338
北区	22,530	988	76	145		21	84	4,036	100	158	15,426	1,171			325
荒川区	13,620	649	38	47		20	64	2,364	112	99	9,081	986	28		132
板橋区	33,054	1,825	125	137	1	37	161	5,420	192	258	22,495	1,961	35		407
練馬区	37,147	2,124	100	172	4	38	170	6,419	259	206	25,517	1,746	19		373
足立区	44,638	2,922	159	199		74	236	7,468	321	369	29,490	2,899	54		447
葛飾区	29,455	1,801	120	158		67	146	5,159	205	236	19,231	2,096	9		227
江戸川区	38,264	2,414	150	241		92	184	6,518	331	399	25,948	1,488	16	2	481
受託地区計	216,053	13,890	931	1,950	7	199	1,364	39,361	1,552	1,211	140,926	12,273	130	17	2,242
八王子市	30,726	2,063	144	356	3	25	217	5,462	241	144	19,901	1,842	42	1	285
立川市	12,110	733	58	83		5	69	2,158	77	115	8,002	686	3	12	109
武蔵野市	8,606	446	46	82	1	7	55	1,558	50	43	5,358	884	4		72
三鷹市	8,988	540	43	81		11	48	1,579	79	47	5,824	655			81
青梅市	6,380	531	26	44		18	50	1,116	49	29	4,045	426			46
府中市	12,828	791	62	148		8	95	2,241	99	81	8,302	856	5	1	139
昭島市	6,246	458	25	53		8	48	1,121	54	43	4,097	265			74
調布市	11,944	731	51	140		13	63	2,200	81	66	7,836	605	17		141
町田市	21,670	1,307	82	191		4	139	4,156	133	163	14,331	893	20	1	250
小金井市	5,534	305	30	51		3	22	1,049	42	26	3,588	369	1		48
小平市	9,731	609	26	72		6	48	1,716	66	45	6,298	738	13		94
日野市	8,636	459	30	69		15	47	1,691	59	38	5,748	372	4		104
東村山市	8,451	460	30	46		10	51	1,614	72	52	5,601	420			95
国分寺市	5,676	352	26	32	2	2	29	1,085	34	24	3,842	152			96
国立市	3,982	257	25	48		1	31	685	27	14	2,703	144			47
福生市	3,313	263	14	20		1	18	595	21	39	2,060	262	2		18
狛江市	3,743	163	12	17		7	18	698	25	16	2,560	172	7		48
東大和市	4,433	348	8	56		3	31	828	27	31	2,928	146	1		26
清瀬市	4,405	248	15	44	1		14	803	37	19	2,770	388			66
東久留米市	6,449	419	21	31		6	35	1,167	36	18	4,345	310	7		54
武蔵村山市	3,996	388	24	40		1	36	636	33	21	2,542	223			52
多摩市	7,678	448	65	94		11	44	1,377	55	37	4,973	489	3		82
羽村市	2,670	214	11	7		2	24	477	22	24	1,807	62			20
あきる野市	3,960	334	16	34		12	25	711	39	20	2,573	159			37
西東京市	10,444	540	21	101		7	43	1,998	55	44	6,869	659			107
瑞穂町	1,676	248	10	5			37	267	17	8	1,032	24			28
日の出町	921	62	4	4		1	20	160	6	3	620	36			5
檜原村	265	64	1				1	55	6	1	131	5			1
奥多摩町	592	109	5	1		12	6	158	10		240	31	1	2	17
管 轄 外	293	47	5	1	0	1	0	2	1	0	6	205	0	24	1

図表3-2 区市町村別・事故種別ごとの搬送人員

出 場 先 区 市 町 村	総 数	交 通 事 故	火 災 事 故	運 動 競 技 事 故	自 然 災 害 事 故	水 難 事 故	労 働 災 害 事 故	一 般 負 傷	自 損 行 為	加 害	急 病	転 院 搬 送
全 庁 計	726,428	45,333	682	5,409	20	487	5,222	133,410	3,608	5,272	484,162	42,823
特 別 区 計	533,299	31,948	452	3,470	14	376	3,883	97,617	2,492	4,290	358,158	30,599
千 代 田 区	13,455	765	12	89		4	212	2,771	27	115	8,840	620
中 央 区	13,003	941	8	54		7	195	2,296	51	94	8,737	620
港 区	21,313	1,464	20	105		10	261	4,068	63	270	14,175	877
新 宿 区	30,349	1,402	21	243	1	12	234	5,657	157	475	20,544	1,603
文 京 区	11,437	599	9	134		4	61	2,044	29	69	7,055	1,433
台 東 区	16,169	881	13	52	2	16	145	3,343	60	175	10,841	641
墨 田 区	15,942	984	10	79	2	18	85	2,780	54	111	10,446	1,373
江 東 区	26,713	1,708	18	284		21	317	4,668	110	175	17,945	1,467
品 川 区	20,549	1,162	28	150		16	178	3,833	70	126	14,054	932
目 黒 区	12,588	761	7	81	2	4	97	2,417	39	68	8,291	821
大 田 区	37,880	2,396	25	230		35	302	7,046	150	236	25,409	2,051
世 田 谷 区	39,646	2,516	36	351	2	17	203	7,530	184	210	26,332	2,265
渋 谷 区	17,719	1,084	10	168		4	214	3,415	76	252	11,594	902
中 野 区	16,429	842	13	69		7	75	3,006	89	122	11,382	824
杉 並 区	25,029	1,552	21	175		11	128	4,841	139	147	16,912	1,103
豊 島 区	19,149	887	18	116		5	152	3,713	93	245	13,117	803
北 区	20,011	910	19	142		7	81	3,678	75	119	13,810	1,170
荒 川 区	12,143	596	5	46		14	63	2,143	76	77	8,138	985
板 橋 区	29,696	1,730	43	135	2	26	160	4,984	140	214	20,316	1,946
練 馬 区	33,611	2,006	18	172	3	21	163	5,925	185	171	23,212	1,735
足 立 区	40,285	2,826	37	197		42	235	6,875	246	308	26,651	2,868
葛 飾 区	26,616	1,711	28	156		35	143	4,774	153	191	17,342	2,083
江 戸 川 区	33,567	2,225	33	242		40	179	5,810	226	320	23,015	1,477
愛 託 地 区 計	193,039	13,343	230	1,938	6	111	1,339	35,792	1,115	982	126,002	12,181
八 王 子 市	27,418	2,014	27	352	3	18	213	4,968	171	107	17,718	1,827
立 川 市	10,943	713	20	83		4	68	1,998	58	105	7,210	684
武 蔵 野 市	7,690	404	9	83	1	6	53	1,412	37	35	4,773	877
三 鷹 市	8,134	507	11	79		5	46	1,452	57	37	5,289	651
青 梅 市	5,794	529	4	43		7	47	1,019	34	27	3,661	423
府 中 市	11,435	758	14	146		7	94	2,047	76	61	7,382	850
昭 島 市	5,667	464	12	51		5	47	1,030	46	40	3,708	264
調 布 市	10,598	688	12	140		6	59	1,984	59	51	6,995	604
町 田 市	18,768	1,216	17	189		2	137	3,661	89	134	12,444	879
小 金 井 市	4,960	299	4	51		2	21	951	31	22	3,214	365
小 平 市	8,743	571	3	70		4	48	1,576	43	37	5,656	735
日 野 市	7,721	452	8	71		7	46	1,541	44	32	5,148	372
東 村 山 市	7,586	434	3	45		7	50	1,481	61	46	5,044	415
国 分 寺 市	5,061	321	6	33	2	1	30	1,001	21	18	3,477	151
国 立 市	3,559	245	5	48		1	31	621	19	10	2,435	144
福 生 市	3,030	261	2	20			18	548	18	31	1,875	257
狛 江 市	3,256	136	2	17		3	18	633	20	12	2,244	171
東 大 和 市	4,052	334	3	55		1	31	749	23	25	2,685	146
清 瀬 市	3,948	235	3	44			14	726	25	16	2,497	388
東 久 留 米 市	5,729	398	1	32		2	35	1,047	24	11	3,869	310
武 蔵 村 山 市	3,671	400	7	41		1	36	607	27	21	2,311	220
多 摩 市	6,743	439	48	92		7	43	1,253	34	29	4,316	482
羽 村 市	2,465	207	3	7		1	24	444	14	21	1,682	62
あ き る 野 市	3,633	339	1	35		9	25	674	27	13	2,356	154
西 東 京 市	9,310	498	2	101		3	43	1,794	37	32	6,146	654
瑞 穂 町	1,564	261	2	5			36	255	12	6	963	24
日 の 出 町	871	71		4			20	151	4	3	582	36
檜 原 村	218	55					1	46	2		109	5
奥 多 摩 町	472	94	1	1		2	5	123	2		213	31
警 轄 外	90	42	0	1	0	0	0	1	1	0	2	43

図表3-3 区市町村別・初診時程度別搬送人員

出 場 先 区 市 町 村	総数	死亡	重篤	重症	中等症	軽症
全 庁 計	726,428	5,830	14,245	33,111	277,037	396,204
特別区計	533,299	4,218	9,827	22,642	203,643	292,969
千代田区	13,455	28	171	536	3,751	8,969
中央区	13,003	49	190	503	3,772	8,489
港区	21,313	64	357	831	6,548	13,513
新宿区	30,349	133	451	1,179	11,797	16,789
文京区	11,437	60	262	654	4,651	5,810
台東区	16,169	102	310	655	5,343	9,759
墨田区	15,942	152	311	741	6,066	8,672
江東区	26,713	204	498	1,185	10,135	14,691
品川区	20,549	149	352	864	8,233	10,951
目黒区	12,588	72	238	573	5,301	6,404
大田区	37,880	385	640	1,672	15,182	20,001
世田谷区	39,646	260	811	1,617	16,484	20,474
渋谷区	17,719	71	256	593	5,900	10,899
中野区	16,429	137	278	658	6,421	8,935
杉並区	25,029	193	443	1,033	9,195	14,165
豊島区	19,149	122	290	645	7,448	10,644
北区	20,011	193	422	835	7,620	10,941
荒川区	12,143	104	302	619	4,938	6,180
板橋区	29,696	294	542	1,106	13,229	14,525
練馬区	33,611	374	607	1,359	12,819	18,452
足立区	40,285	499	895	2,146	15,036	21,709
葛飾区	26,616	216	586	1,245	11,059	13,510
江戸川区	33,567	357	615	1,393	12,715	18,487
委託地区計	193,039	1,612	4,414	10,431	73,375	103,207
八王子市	27,418	218	547	1,418	10,112	15,123
立川市	10,943	44	226	733	4,537	5,403
武蔵野市	7,690	62	134	365	2,855	4,274
三鷹市	8,134	55	169	393	3,261	4,256
青梅市	5,794	72	160	325	2,174	3,063
府中市	11,435	93	306	674	4,005	6,357
昭島市	5,667	59	170	306	1,963	3,169
調布市	10,598	63	239	537	3,934	5,825
町田市	18,768	189	435	1,029	7,057	10,058
小金井市	4,960	47	80	196	1,899	2,738
小平市	8,743	70	209	444	3,438	4,582
日野市	7,721	65	172	454	2,769	4,261
東村山市	7,586	66	188	421	3,301	3,610
国分寺市	5,061	51	82	269	1,811	2,848
国立市	3,559	31	86	195	1,347	1,900
福生市	3,030	24	83	181	987	1,755
狛江市	3,256	19	79	196	1,369	1,593
東大和市	4,052	21	114	221	1,670	2,026
清瀬市	3,948	28	115	235	1,712	1,858
東久留米市	5,729	43	138	307	2,470	2,771
武蔵村山市	3,671	32	109	236	1,425	1,869
多摩市	6,743	45	167	387	2,422	3,722
羽村市	2,465	23	54	126	823	1,439
あきる野市	3,633	71	73	176	1,235	2,078
西東京市	9,310	75	214	440	3,690	4,891
瑞穂町	1,564	11	28	74	511	940
日の出町	871	20	27	52	334	438
檜原村	218	9	3	12	72	122
奥多摩町	472	6	7	29	192	238
管 轄 外	90	0	5	38	19	28

図表 3-4 月別・事故種別ごとの出場件数

月	総 数	交 通 事 故	火 災 事 故	運 動 競 技 事 故	自 然 災 害 事 故	水 難 事 故	労 働 災 害 事 故	一 般 負 傷	自 損 行 為	加 害	急 病	転 院 搬 送	資 器 材 等 輸 送	医 師 搬 送	そ の 他
1月	78,017	3,795	383	286	2	155	397	13,913	398	531	53,063	4,263	43	27	761
2月	65,263	3,336	308	312		130	376	10,961	380	505	44,378	3,851	38	21	667
3月	66,726	4,046	291	428		85	430	11,716	430	539	44,288	3,725	33	19	696
4月	62,206	4,023	265	490	2	70	422	10,814	418	582	41,062	3,301	61	19	677
5月	63,332	4,069	239	533		45	373	10,783	440	553	42,227	3,330	37	11	692
6月	62,715	3,934	207	517	1	51	408	10,985	437	536	41,579	3,257	38	16	749
7月	79,728	4,298	264	548	1	49	618	15,219	437	551	52,948	3,735	64	17	979
8月	74,246	3,868	229	466	4	61	572	13,580	435	591	49,865	3,573	54	23	925
9月	63,712	3,857	202	476	8	47	379	11,250	441	546	42,495	3,258	49	19	685
10月	65,911	4,277	257	549	4	32	458	11,947	446	545	42,978	3,635	42	9	732
11月	63,635	4,189	256	465		71	422	11,730	398	518	41,350	3,494	52	15	675
12月	72,571	4,265	339	359		105	473	13,867	389	597	47,427	3,892	35	14	809
合計	818,062	47,957	3,240	5,429	22	901	5,328	146,765	5,049	6,594	543,660	43,314	546	210	9,047

図表 3-5 時間帯別・事故種別ごとの出場件数

時間帯	総 数	交 通 事 故	火 災 事 故	運 動 競 技 事 故	自 然 災 害 事 故	水 難 事 故	労 働 災 害 事 故	一 般 負 傷	自 損 行 為	加 害	急 病	転 院 搬 送	資 器 材 等 輸 送	医 師 搬 送	そ の 他
0時台	26,217	935	120	14	1	34	71	4,472	193	524	18,909	536	3	6	399
1時台	21,586	677	119	9	2	23	54	3,099	179	473	16,169	446	4	2	330
2時台	18,596	605	112	8	1	12	40	2,525	132	406	14,109	361	2	3	280
3時台	16,926	485	91	5		20	56	2,159	125	376	13,046	323	3	3	234
4時台	16,402	463	93	4		9	68	2,073	117	299	12,749	282	3	1	241
5時台	18,381	723	93	5		31	51	2,480	160	282	14,028	238	2	2	286
6時台	22,248	1,176	110	6		32	64	3,243	162	211	16,731	222	1	7	283
7時台	28,821	2,144	117	34		32	145	4,482	205	185	20,885	282	8	3	299
8時台	38,274	3,142	145	93	1	41	301	6,466	185	212	26,684	623	15	6	360
9時台	44,552	2,833	145	208		34	442	7,756	201	175	29,685	2,597	65	9	402
10時台	46,680	2,837	166	486		45	484	8,289	205	142	29,423	4,117	78	12	396
11時台	44,252	2,717	143	548	2	51	501	8,055	218	139	27,078	4,290	50	18	442
12時台	43,077	2,657	145	502		39	310	7,911	227	135	26,133	4,590	30	11	387
13時台	43,138	2,598	165	487	1	36	432	8,108	223	151	26,578	3,875	45	12	427
14時台	41,583	2,657	163	529		27	429	8,149	210	148	25,802	3,034	48	14	373
15時台	41,047	2,841	135	536	1	43	381	8,208	244	165	24,816	3,244	39	21	373
16時台	41,702	3,159	143	427	1	48	346	8,324	278	190	24,634	3,616	42	16	478
17時台	42,332	3,578	159	359	2	56	297	8,370	258	204	25,305	3,218	39	13	474
18時台	42,073	3,365	169	281	4	56	206	8,164	273	239	26,524	2,321	23	10	438
19時台	40,581	2,534	158	300	2	53	145	7,861	262	244	27,045	1,490	16	13	458
20時台	38,608	1,835	171	309	2	45	159	7,589	256	309	26,304	1,156	12	12	449
21時台	36,540	1,566	150	172		50	141	7,015	246	383	25,378	988	7	8	436
22時台	33,670	1,376	98	75	1	41	117	6,454	259	462	23,607	769	5	4	402
23時台	30,776	1,054	130	32	1	43	88	5,513	231	540	22,038	696	6	4	400
合計	818,062	47,957	3,240	5,429	22	901	5,328	146,765	5,049	6,594	543,660	43,314	546	210	9,047

図表 3-6 月別・事故種別ごとの搬送人員

月	総 数	交 通 事 故	火 災 事 故	運 動 競 技 事 故	自 然 災 害 事 故	水 難 事 故	労 働 災 害 事 故	一 般 負 傷	自 損 行 為	加 害	急 病	転 院 搬 送
1月	69,531	3,550	93	281	2	99	389	12,595	287	415	47,627	4,193
2月	57,838	3,131	87	310		73	370	9,836	264	405	39,556	3,806
3月	58,944	3,863	70	428		49	424	10,493	281	418	39,233	3,685
4月	55,281	3,740	44	489	2	39	411	9,849	305	469	36,657	3,276
5月	56,424	3,872	52	534		17	363	9,813	315	437	37,728	3,293
6月	55,776	3,746	30	520	1	26	404	9,990	325	398	37,112	3,224
7月	70,540	4,112	81	542	1	22	602	14,109	309	453	46,627	3,682
8月	65,657	3,681	30	470	2	21	564	12,508	329	479	44,034	3,539
9月	56,737	3,631	40	473	9	19	367	10,214	322	452	37,988	3,222
10月	58,692	4,056	43	541	3	18	450	10,883	322	451	38,324	3,601
11月	56,688	3,977	48	462		46	416	10,592	290	405	37,002	3,450
12月	64,320	3,974	64	359		58	462	12,528	259	490	42,274	3,852
合計	726,428	45,333	682	5,409	20	487	5,222	133,410	3,608	5,272	484,162	42,823

図表 3-7 時間帯別・事故種別ごとの搬送人員

時間帯	総 数	交 通 事 故	火 災 事 故	運 動 競 技 事 故	自 然 災 害 事 故	水 難 事 故	労 働 災 害 事 故	一 般 負 傷	自 損 行 為	加 害	急 病	転 院 搬 送
0時台	21,931	842	25	14		28	69	3,840	142	421	16,033	517
1時台	18,020	602	24	9	2	15	53	2,618	150	367	13,741	439
2時台	15,496	531	34	8	1	7	38	2,131	104	313	11,975	354
3時台	14,348	438	36	4		12	54	1,788	103	283	11,312	318
4時台	13,953	398	28	4		5	65	1,779	89	238	11,075	272
5時台	15,675	663	21	5		12	49	2,150	125	220	12,198	232
6時台	19,533	1,091	28	6		12	64	2,954	122	159	14,884	213
7時台	25,724	2,056	23	34		9	143	4,085	150	155	18,796	273
8時台	35,073	3,008	32	94	1	14	297	6,090	129	179	24,617	612
9時台	41,160	2,737	19	210		10	430	7,364	138	141	27,535	2,576
10時台	42,640	2,687	31	482		14	478	7,788	136	122	26,812	4,090
11時台	40,051	2,611	25	547	2	21	493	7,506	121	122	24,362	4,241
12時台	39,168	2,557	30	501		15	309	7,326	158	111	23,603	4,558
13時台	39,125	2,462	33	485	1	10	424	7,505	155	122	24,079	3,849
14時台	37,491	2,528	41	526		11	421	7,597	132	133	23,099	3,003
15時台	37,069	2,746	31	533	1	18	380	7,597	167	140	22,245	3,211
16時台	37,568	3,076	28	433	1	21	341	7,666	195	152	22,071	3,584
17時台	37,845	3,362	25	357	2	33	289	7,595	180	174	22,647	3,181
18時台	37,600	3,222	29	279	5	37	203	7,435	192	204	23,695	2,299
19時台	35,898	2,365	39	297	1	43	141	7,098	189	202	24,057	1,466
20時台	33,995	1,703	37	306	1	37	152	6,846	184	251	23,345	1,133
21時台	31,932	1,449	28	170		37	134	6,226	176	301	22,444	967
22時台	29,013	1,248	16	73	1	36	113	5,659	189	347	20,580	751
23時台	26,120	951	19	32	1	30	82	4,767	182	415	18,957	684
合計	726,428	45,333	682	5,409	20	487	5,222	133,410	3,608	5,272	484,162	42,823

図表 3-8 性別・年齢層・曜日・初診時程度別・事故種別ごとの搬送人員

区分	総 数	交 通 事 故	火 災 事 故	運 動 競 技 事 故	自 然 災 害 事 故	水 難 事 故	労 働 災 害 事 故	一 般 負 傷	自 損 行 為	加 害	急 病	転 院 搬 送
搬送人員	726,428	45,333	682	5,409	20	487	5,222	133,410	3,608	5,272	484,162	42,823
性別												
男	369,264	28,618	412	4,208	10	257	4,159	63,859	1,293	3,326	240,423	22,699
女	357,164	16,715	270	1,201	10	230	1,063	69,551	2,315	1,946	243,739	20,124
年齢層別												
0~2歳	23,497	573	4	1	1	9	0	5,892	0	19	14,676	2,322
3~5歳	11,623	785	4	17	2	5	0	3,563	0	19	6,778	450
6~14歳	16,752	2,584	8	1,270	1	12	0	4,481	39	139	7,640	578
15~19歳	15,874	2,454	17	1,238	1	3	157	1,884	275	221	9,210	414
20~29歳	65,855	6,269	87	1,066	2	10	990	7,086	948	1,161	46,208	2,028
30~39歳	54,194	6,125	88	601	1	8	799	6,069	585	1,060	35,861	2,997
40~49歳	61,887	7,444	90	538	3	13	1,059	8,106	662	986	39,982	3,004
50~59歳	66,695	6,586	102	312	2	8	978	10,383	507	828	43,336	3,653
60~64歳	31,737	2,313	46	108	1	24	333	5,559	114	223	20,995	2,021
65~69歳	45,714	2,792	50	82	0	25	416	8,280	120	199	30,588	3,162
70~74歳	54,581	2,503	56	66	1	72	276	10,390	125	151	37,222	3,719
75歳以上	278,019	4,905	130	110	5	298	214	61,717	233	266	191,666	18,475
高齢者 (65歳以上)	378,314	10,200	236	258	6	395	906	80,387	478	616	259,476	25,356
曜日別												
日曜日	102,362	5,386	117	1,782	1	75	403	20,135	498	1,038	69,951	2,976
月曜日	110,739	6,444	98	506	6	66	805	19,403	556	641	75,161	7,053
火曜日	102,392	6,529	75	449	8	52	820	18,042	513	616	68,121	7,167
水曜日	100,737	6,583	89	461	3	67	801	18,341	521	654	66,722	6,495
木曜日	100,829	6,483	134	527	0	70	858	17,802	554	662	67,292	6,447
金曜日	105,134	7,111	73	520	0	79	860	19,190	521	737	68,738	7,305
土曜日	104,235	6,797	96	1,164	2	78	675	20,497	445	924	68,177	5,380
年末・年始 ^{※1}	13,182	526	11	26	0	19	35	2,556	50	140	9,321	498
祝日 ^{※2}	29,716	1,511	20	402	0	15	162	5,725	131	271	20,496	983
程度別												
軽症	396,204	36,606	312	4,130	16	21	3,296	88,552	1,208	4,465	253,282	4,316
中等症	277,037	7,496	192	1,234	3	56	1,631	41,641	1,119	731	193,705	29,229
重症	33,111	890	86	28	1	34	209	1,791	508	52	22,092	7,420
重篤	14,246	302	67	17	0	152	79	1,026	483	20	10,260	1,840
死亡	5,830	39	25	0	0	224	7	400	290	4	4,823	18

※1 年末・年始とは、12月29日から12月31日及び1月1日から1月3日までの6日間です。

※2 祝日は、祝日法に規定する国民の祝日としています。ただし、「元日」は前項「年末・年始」に計上しているため除き、振替休日は含みません。