

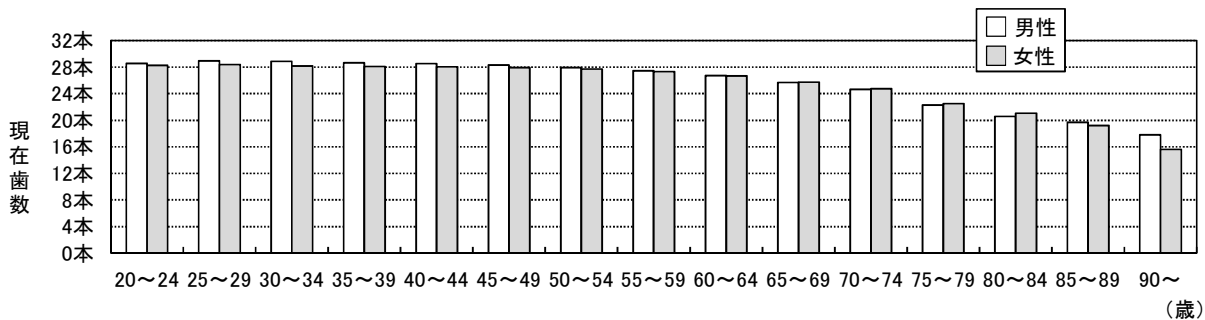
区市町村の成人歯科健康診査結果

性、年齢階級別一人平均現在歯数及び喪失歯数(令和4年度)

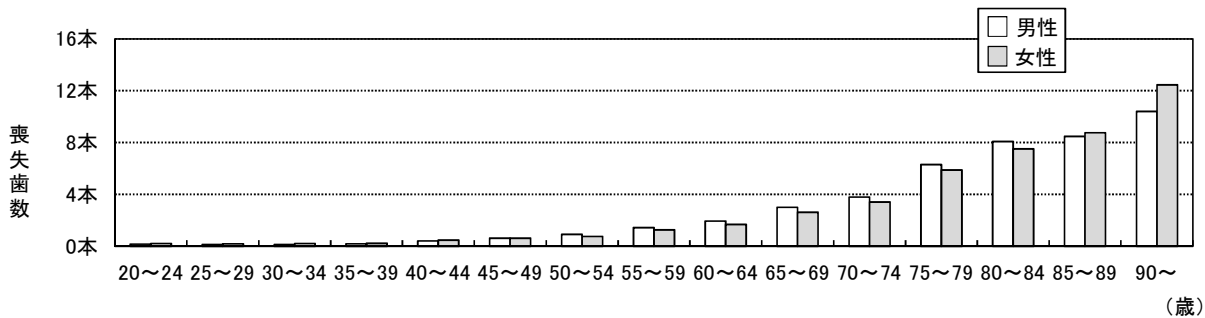
区分	年齢階級	男性			女性			全体		
		受診者数	歯数	平均	受診者数	歯数	平均	受診者数	歯数	平均
現在歯数	20～24歳	1,152	32,914	28.6	1,310	37,038	28.3	2,462	69,952	28.4
	25～29歳	1,242	35,958	29.0	1,945	55,246	28.4	3,187	91,204	28.6
	30～34歳	2,800	80,761	28.8	4,077	114,844	28.2	6,877	195,605	28.4
	35～39歳	2,521	72,168	28.6	4,077	114,491	28.1	6,598	186,659	28.3
	40～44歳	5,647	161,158	28.5	9,370	262,811	28.0	15,017	423,969	28.2
	45～49歳	3,824	108,215	28.3	6,965	194,375	27.9	10,789	302,590	28.0
	50～54歳	5,788	161,471	27.9	11,027	305,330	27.7	16,815	466,801	27.8
	55～59歳	3,244	89,045	27.4	6,210	169,763	27.3	9,454	258,808	27.4
	60～64歳	5,236	139,978	26.7	8,763	233,776	26.7	13,999	373,754	26.7
	65～69歳	3,436	88,185	25.7	5,254	135,107	25.7	8,690	223,292	25.7
	70～74歳	5,423	133,796	24.7	7,912	195,927	24.8	13,335	329,723	24.7
	75～79歳	3,501	78,096	22.3	5,265	118,554	22.5	8,766	196,650	22.4
	80～84歳	2,456	50,587	20.6	4,047	85,202	21.1	6,503	135,789	20.9
85～89歳	824	16,201	19.7	1,318	25,321	19.2	2,142	41,522	19.4	
90歳～	256	4,559	17.8	441	6,885	15.6	697	11,444	16.4	
喪失歯数	20～24歳	1,152	178	0.2	1,310	269	0.2	2,462	447	0.2
	25～29歳	1,242	147	0.1	1,945	330	0.2	3,187	477	0.1
	30～34歳	2,800	330	0.1	4,077	862	0.2	6,877	1,192	0.2
	35～39歳	2,521	445	0.2	4,077	946	0.2	6,598	1,391	0.2
	40～44歳	5,647	2,249	0.4	9,370	4,294	0.5	15,017	6,543	0.4
	45～49歳	3,824	2,371	0.6	6,965	4,269	0.6	10,789	6,640	0.6
	50～54歳	5,788	5,239	0.9	11,027	8,395	0.8	16,815	13,634	0.8
	55～59歳	3,244	4,624	1.4	6,210	7,835	1.3	9,454	12,459	1.3
	60～64歳	5,236	10,131	1.9	8,763	14,641	1.7	13,999	24,772	1.8
	65～69歳	3,436	10,316	3.0	5,254	13,754	2.6	8,690	24,070	2.8
	70～74歳	5,423	20,533	3.8	7,912	26,945	3.4	13,335	47,478	3.6
	75～79歳	3,501	22,018	6.3	5,265	30,879	5.9	8,766	52,897	6.0
	80～84歳	2,456	19,850	8.1	4,047	30,339	7.5	6,503	50,189	7.7
85～89歳	824	6,976	8.5	1,318	11,534	8.8	2,142	18,510	8.6	
90歳～	256	2,663	10.4	441	5,490	12.4	697	8,153	11.7	

注 現在歯数には第3大臼歯を含む。喪失歯数は第3大臼歯を除く28歯を対象とした。

性、年齢階級別一人平均現在歯数(令和4年度)



性、年齢階級別一人平均喪失歯数(令和4年度)

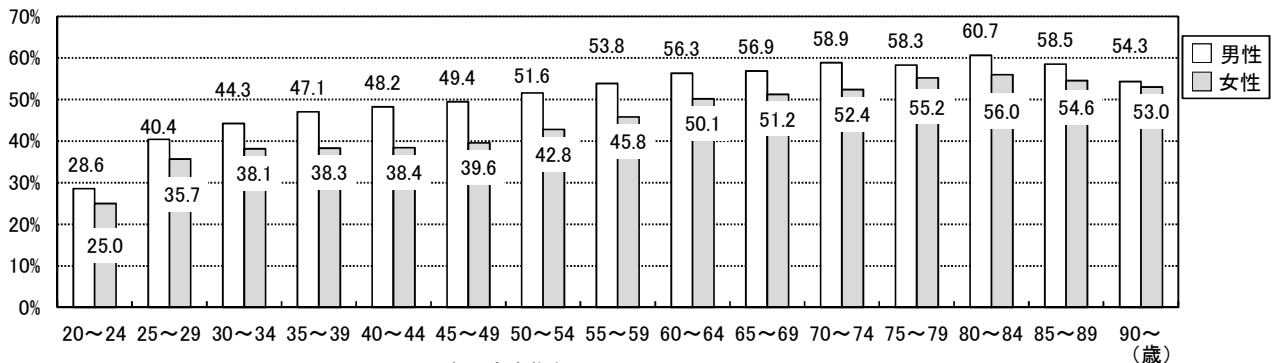


資料: 区市町村歯科保健医療関係事業の実施状況調査による。

性、年齢階級別CPI個人コード歯周ポケット1以上の者(令和4年度)

年齢階級	男性			女性			全体			進行した歯周病を有する者の割合(%)
	CPIを診査した者の数	歯周ポケット1以上の者の数	歯周ポケット1以上の者の割合	CPIを診査した者の数	歯周ポケット1以上の者の数	歯周ポケット1以上の者の割合	CPIを診査した者の数	歯周ポケット1以上の者の数	歯周ポケット1以上の者の割合	
20～24歳	1,739	497	28.6%	2,011	503	25.0%	3,750	1,000	26.7%	32.8%
25～29歳	1,865	754	40.4%	2,915	1,041	35.7%	4,780	1,795	37.6%	
30～34歳	4,029	1,784	44.3%	5,788	2,208	38.1%	9,817	3,992	40.7%	41.2%
35～39歳	3,669	1,727	47.1%	5,831	2,234	38.3%	9,500	3,961	41.7%	
40～44歳	6,855	3,306	48.2%	11,383	4,376	38.4%	18,238	7,682	42.1%	42.5%
45～49歳	4,977	2,461	49.4%	9,082	3,597	39.6%	14,059	6,058	43.1%	
50～54歳	7,010	3,614	51.6%	13,503	5,781	42.8%	20,513	9,395	45.8%	46.9%
55～59歳	4,552	2,450	53.8%	8,746	4,009	45.8%	13,298	6,459	48.6%	
60～64歳	6,267	3,528	56.3%	10,500	5,262	50.1%	16,767	8,790	52.4%	52.8%
65～69歳	4,772	2,713	56.9%	7,464	3,825	51.2%	12,236	6,538	53.4%	
70～74歳	6,678	3,931	58.9%	9,788	5,129	52.4%	16,466	9,060	55.0%	55.6%
75～79歳	4,203	2,449	58.3%	6,251	3,452	55.2%	10,454	5,901	56.4%	
80～84歳	2,977	1,806	60.7%	4,854	2,717	56.0%	7,831	4,523	57.8%	57.4%
85～89歳	937	548	58.5%	1,472	803	54.6%	2,409	1,351	56.1%	
90歳～	302	164	54.3%	515	273	53.0%	817	437	53.5%	53.5%
(再掲)										
40歳	5,412	2,670	49.3%	8,780	3,431	39.1%	14,192	6,101	43.0%	43.0%
50歳	5,463	2,915	53.4%	10,531	4,631	44.0%	15,994	7,546	47.2%	47.2%
60歳	5,168	2,952	57.1%	8,609	4,397	51.1%	13,777	7,349	53.3%	53.3%
70歳	5,363	3,204	59.7%	7,784	4,117	52.9%	13,147	7,321	55.7%	55.7%

性、年齢階級別CPI個人コード歯周ポケット1以上の者の割合(令和4年度)



CPI(Community Periodontal Index: 地域歯周疾患指数)

歯肉出血、歯周ポケットにより歯周組織の健康状態を評価する。

診査にはWHOプローブを用い、口腔を6分画(セクスタント)に分けて、代表歯を診査対象とする。

CPIの判定基準

	コード	所見	判定基準
歯肉出血	0	健全	以下の所見が認められない
	1	出血あり	プロービング後10～30秒以内に出血が認められる
	9	除外歯	プロービングが出来ない歯(例: 根の露出が根尖に及ぶ)
	X	該当する歯なし	
歯周ポケット	0	健全	以下の所見が全て認められない
	1	4～5mmに達するポケット	プローブの黒い部分に歯肉縁が位置する
	2	6mmを超えるポケット	プローブの黒い部分が見えなくなる
	9	除外歯	プロービングが出来ない歯(例: 根の露出が根尖に及ぶ)
	X	該当する歯なし	

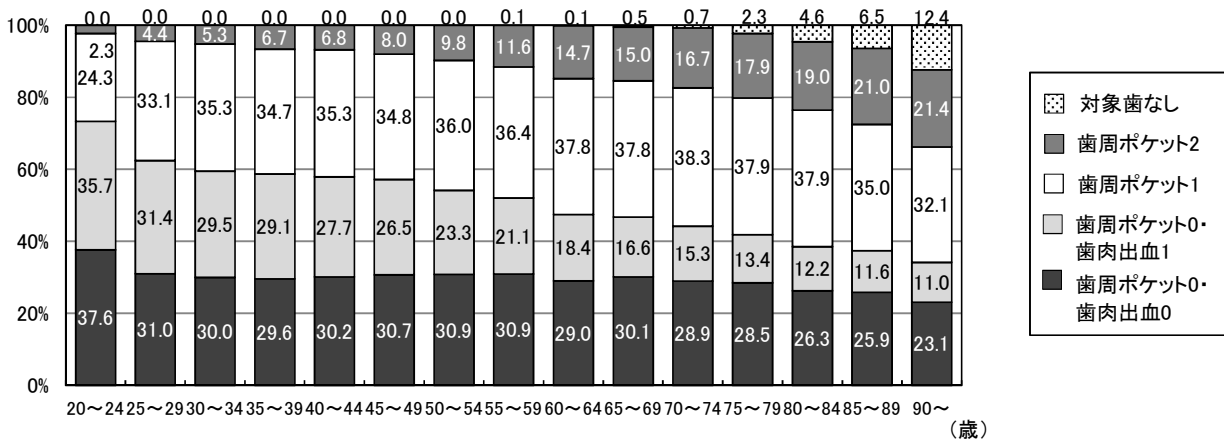
(歯周病検診マニュアル2015 抜粋)

資料: 区市町村歯科保健医療関係事業の実施状況調査による。

年齢階級別歯肉出血、歯周ポケットの状況(令和4年度)

年齢階級	受診者数	歯周ポケット0		歯周ポケット1		歯周ポケット2		対象歯のない者
		歯肉出血0	歯肉出血1	歯肉出血0	歯肉出血1	歯肉出血0	歯肉出血1	
20～24歳	3,750	1,411	1,338	145	768	11	76	1
25～29歳	4,780	1,482	1,503	249	1,334	11	201	0
30～34歳	9,495	2,848	2,797	556	2,795	27	472	0
35～39歳	9,188	2,716	2,675	630	2,555	46	566	0
40～44歳	18,234	5,499	5,053	1,247	5,194	85	1,155	1
45～49歳	13,583	4,173	3,593	938	3,785	92	1,001	1
50～54歳	20,502	6,333	4,773	1,609	5,781	168	1,832	6
55～59歳	12,499	3,867	2,636	1,004	3,541	148	1,296	7
60～64歳	16,761	4,864	3,086	1,550	4,780	273	2,183	25
65～69歳	11,591	3,492	1,927	1,076	3,305	221	1,515	55
70～74歳	16,461	4,762	2,521	1,726	4,577	359	2,397	119
75～79歳	9,638	2,744	1,290	1,042	2,614	245	1,481	222
80～84歳	7,025	1,846	860	696	1,965	195	1,140	323
85～89歳	2,409	623	279	237	607	71	436	156
90歳～	817	189	90	80	182	30	145	101
(再掲)								
40歳	14,188	4,160	3,928	952	4,166	63	919	0
50歳	15,983	4,773	3,664	1,174	4,784	125	1,458	5
60歳	13,771	3,864	2,544	1,209	4,081	208	1,847	18
70歳	13,142	3,691	2,042	1,291	3,820	244	1,965	89

年齢階級別歯肉出血、歯周ポケットの状況(令和4年度)



検査結果の判定

①異常なし	未処置歯・要補綴その他の所見が認められず、CPI個人コードが歯肉出血0、歯周ポケット0の者
②要指導	未処置歯・要補綴その他の所見が認められず、以下の項目に1つ以上該当する者 ア. CPI個人コードが歯肉出血1、歯周ポケット0 イ. 口腔清掃状態が不良 ウ. 歯石の付着あり(軽度、中等度以上) エ. 生活習慣や基礎疾患、歯科医療機関等の受診状況等、指導を要する
③要精密検査	以下の項目に1つ以上該当し、さらに詳しい検査や治療が必要な者 ア. CPI個人コード=歯周ポケット1または2 イ. 未処置歯あり ウ. 要補綴歯あり エ. 生活習慣や基礎疾患等、更に詳しい検査や治療を要する オ. その他の所見あり(更に詳しい検査や治療が必要な場合)

(歯周病検診マニュアル2015 抜粋)

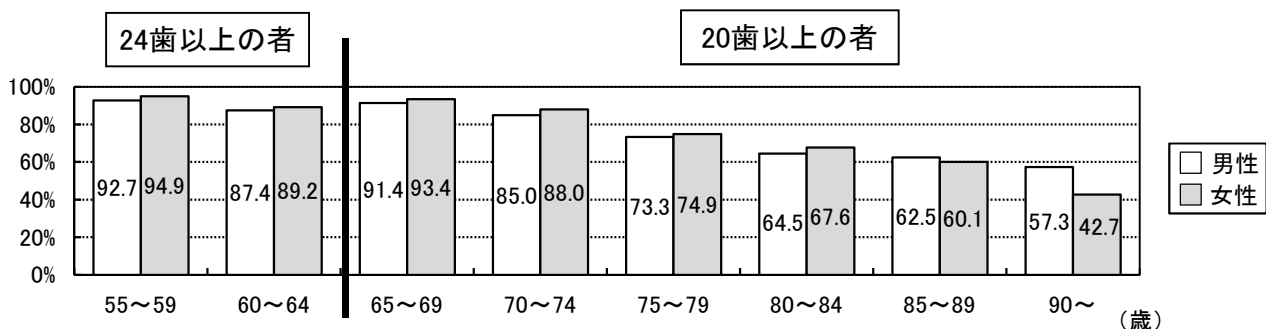
資料: 区市町村歯科保健医療関係事業の実施状況調査による。

性、年齢階級別現在歯数が24歯・20歯以上の者(令和4年度)

区分	年齢階級	男性			女性			全体		
		受診者数	該当	割合	受診者数	該当	割合	受診者数	該当	割合
24歯以上	55～59歳	4,204	3,899	92.7%	8,125	7,714	94.9%	12,329	11,613	94.2%
	60～64歳	5,941	5,193	87.4%	9,935	8,859	89.2%	15,876	14,052	88.5%
20歯以上	65～69歳	4,438	4,058	91.4%	6,923	6,466	93.4%	11,361	10,524	92.6%
	70～74歳	6,319	5,369	85.0%	9,302	8,185	88.0%	15,621	13,554	86.8%
	75～79歳	3,956	2,900	73.3%	5,953	4,461	74.9%	9,909	7,361	74.3%
	80～84歳	2,805	1,808	64.5%	4,631	3,132	67.6%	7,436	4,940	66.4%
	85～89歳	832	520	62.5%	1,319	793	60.1%	2,151	1,313	61.0%
	90歳～	253	145	57.3%	447	191	42.7%	700	336	48.0%

注 第3大臼歯を含む場合のみ集計

性、年齢階級別現在歯数が24歯・20歯以上の者の割合(令和4年度)

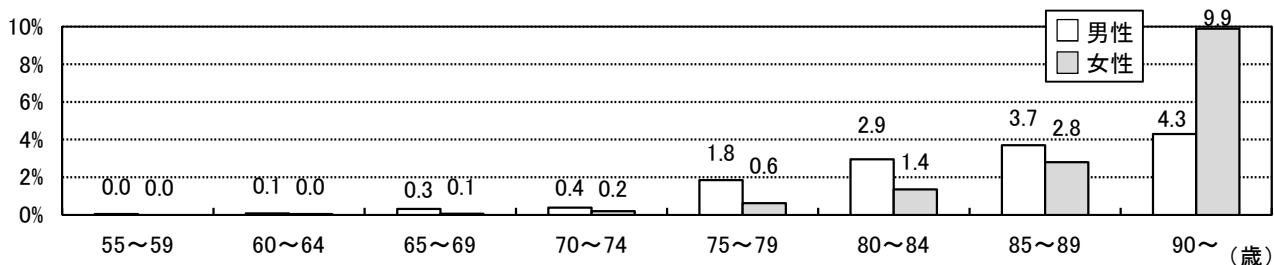


性、年齢階級別無歯顎者(令和4年度)

区分	年齢階級	男性			女性			全体		
		受診者数	該当	割合	受診者数	該当	割合	受診者数	該当	割合
無歯顎者	55～59歳	4,269	2	0.0%	8,270	0	0.0%	12,539	2	0.0%
	60～64歳	6,003	4	0.1%	10,083	4	0.0%	16,086	8	0.0%
	65～69歳	4,459	14	0.3%	7,035	4	0.1%	11,494	18	0.2%
	70～74歳	6,367	24	0.4%	9,354	18	0.2%	15,721	42	0.3%
	75～79歳	3,315	61	1.8%	4,900	30	0.6%	8,215	91	1.1%
	80～84歳	2,277	67	2.9%	3,687	50	1.4%	5,964	117	2.0%
	85～89歳	781	29	3.7%	1,169	33	2.8%	1,950	62	3.2%
	90歳～	302	13	4.3%	515	51	9.9%	817	64	7.8%

注 第3大臼歯を含む場合のみ集計

性、年齢階級別無歯顎者の割合(令和4年度)



注 集計には、以下の区市町村の歯周疾患検診及びその他の成人歯科健康診査結果を用いた。

千代田区、中央区、新宿区、文京区、台東区、墨田区、江東区、品川区、目黒区、大田区、世田谷区、渋谷区、杉並区、豊島区、北区、荒川区、板橋区、練馬区、足立区、葛飾区、江戸川区
八王子市、立川市、武蔵野市、三鷹市、青梅市、府中市、昭島市、調布市、町田市、小金井市、小平市、日野市、東村山市、国分寺市、国立市、福生市、狛江市、東大和市、清瀬市、東久留米市、武蔵村山市、多摩市、稲城市、羽村市、あきる野市、西東京市、瑞穂町、日の出町、檜原村、奥多摩町、大島町、新島村、神津島村、三宅村、八丈町

資料: 区市町村歯科保健医療関係事業の実施状況調査による。