

東京都歯科診療所患者調査

目的

◇都内の成人・高齢者の歯科疾患状況、歯科保健行動・生活習慣を把握することにより、「西暦2010年の歯科保健目標」の達成度の評価及び新たな歯科保健目標を設定するための基礎資料を得る。

対象・実施方法

◇平成11年、16年に行われた「西暦2010年の歯科保健目標」関連調査項目に、新たな調査項目を加えて行った。

《対象者》

平成21年10月から11月に都内の歯科診療所(196施設)に来院した20歳以上の患者10,634人。

《実施方法》

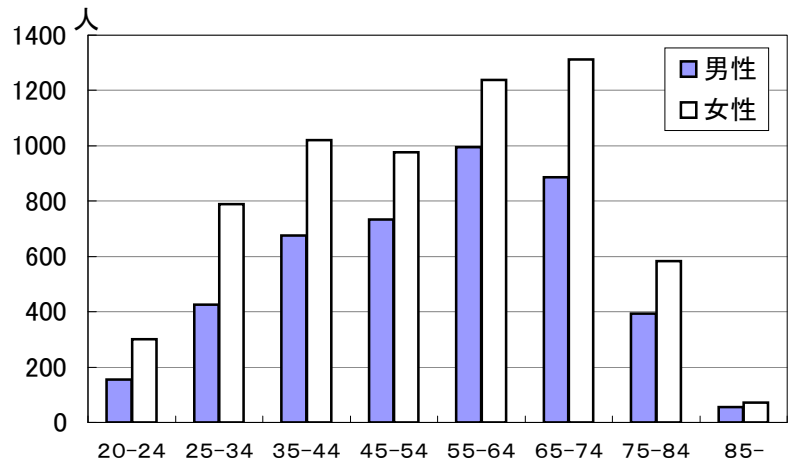
社団法人東京都歯科医師会会員を調査担当歯科医師とし、口腔内診査及び口腔保健に関連した質問調査を質問用紙を用いて行った。(詳細は「歯科診療所患者調査記録票」及び「東京都歯科保健実態調査質問票」参照。)

なお、調査担当歯科医師は、地区歯科医師会会員数の割合で選出した。

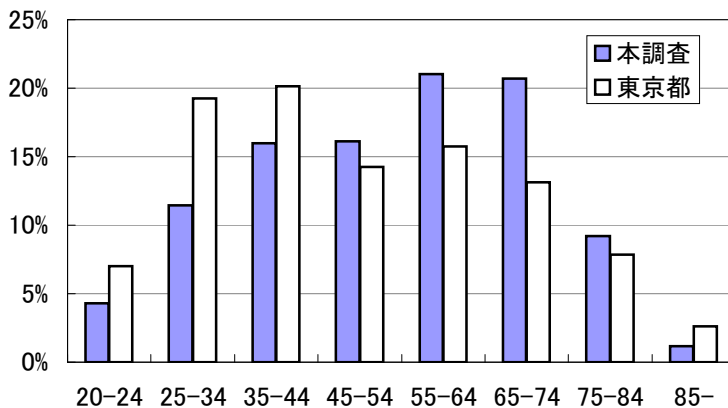
1 調査者数及び性・年齢階級

本調査における調査者総数は10,634人であった。このうち、調査集計に用いることができたのは、10,610人(男性4,317人、女性6,293人)であった。

(人)			
年齢階級	男性	女性	総数
20-24	156	301	457
	3.6%	4.8%	4.3%
25-34	425	790	1,215
	9.8%	12.6%	11.5%
35-44	675	1,021	1,696
	15.6%	16.2%	16.0%
45-54	733	976	1,709
	17.0%	15.5%	16.1%
55-64	994	1,239	2,233
	23.0%	19.7%	21.0%
65-74	886	1,311	2,197
	20.5%	20.8%	20.7%
75-84	393	584	977
	9.1%	9.3%	9.2%
85-	55	71	126
	1.3%	1.1%	1.2%
総計	4,317	6,293	10,610
	40.7%	59.3%	



性・年齢別集計対象者数



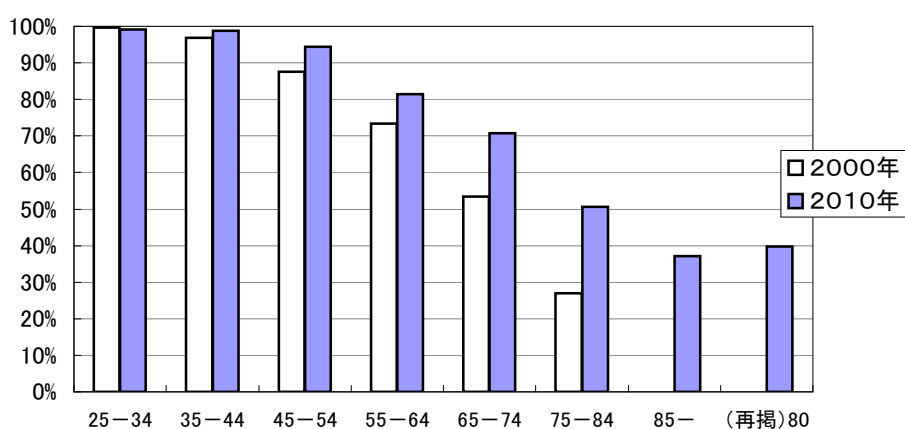
参考: 都民の人口構成との比較 (平成21年1月1日現在)

2 口腔内調査結果

(1) 現在歯の状況

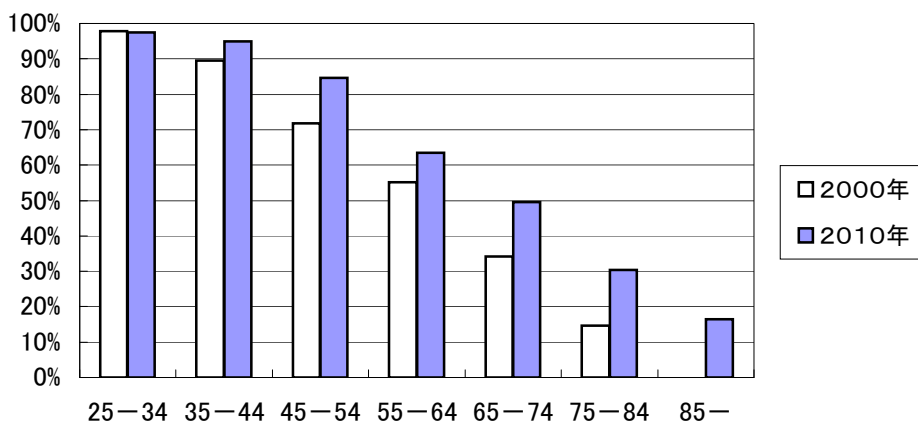
現在歯数は、35歳以上の年齢群全てで2000年調査時より増加した。現在歯数20歯以上の者は、65～74歳で70.8%、75～84歳で50.7%といずれも目標を達成した。8020を達成している者は、39.8%であった。

年齢階級	25-34	35-44	45-54	55-64	65-74	75-84	85-	(再掲)80
2000年	99.6	96.8	87.6	73.3	53.5	27.0		
2010年	99.2	98.8	94.4	81.4	70.8	50.7	37.2	39.8



現在歯20歯以上の者の割合

年齢階級	25-34	35-44	45-54	55-64	65-74	75-84	85-
2000年	97.9	89.5	71.8	55.2	34.1	14.6	
2010年	97.5	95	84.7	63.4	49.5	30.3	16.5



現在歯24歯以上の者の割合

現在歯数と「歯や口腔の満足度」・「よく噛む(一口30回程度)習慣」

現在歯数と「歯や口腔の満足度」のクロス

年代別	現在歯数	Q1			合計
		ほぼ満足	やや不満だが日常生活には困らない	不自由や苦痛を感じている	
40歳代	0～9本	2	2	3	7
	(%)	28.57	28.57	42.86	
	10～19本	11	15	11	37
	(%)	29.73	40.54	29.73	
	20本～	721	761	114	1596
(%)	45.18	47.68	7.14		
合計	734	778	128	1640	
(%)	44.76	47.44	7.80		
50歳代	0～9本	8	12	6	26
	(%)	30.77	46.15	23.08	
	10～19本	55	72	41	168
	(%)	32.74	42.86	24.40	
	20本～	772	710	113	1595
(%)	48.40	44.51	7.08		
合計	835	794	160	1789	
(%)	46.67	44.38	8.94		
60歳代	0～9本	54	55	21	130
	(%)	41.54	42.31	16.15	
	10～19本	166	159	68	393
	(%)	42.24	40.46	17.30	
	20本～	947	637	91	1675
(%)	56.54	38.03	5.43		
合計	1167	851	180	2198	
(%)	53.09	38.72	8.19		
70歳代	0～9本	85	64	32	181
	(%)	46.96	35.36	17.68	
	10～19本	203	127	37	367
	(%)	55.31	34.60	10.08	
	20本～	590	332	56	978
(%)	60.33	33.95	5.73		
合計	878	523	125	1526	
(%)	57.54	34.27	8.19		
80歳以上	0～9本	44	44	20	108
	(%)	40.74	40.74	18.52	
	10～19本	88	45	14	147
	(%)	59.86	30.61	9.52	
	20本～	97	49	9	155
(%)	62.58	31.61	5.81		
合計	229	138	43	410	
(%)	55.85	33.66	10.49		

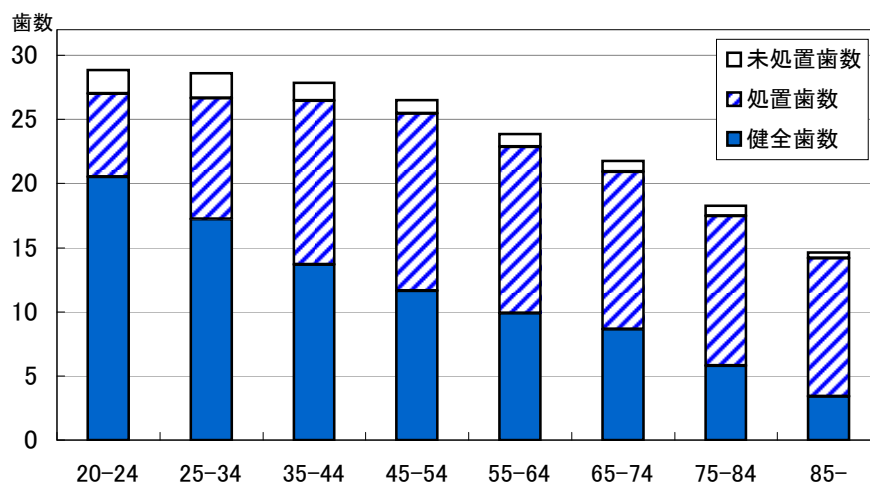
現在歯数と「よく噛む(一口30回程度)習慣」のクロス

年代別	現在歯数	Q12		合計
		噛むようにしている	していない	
40歳代	0～9本	0	8	8
	(%)	0.00	100.00	
	10～19本	10	30	40
	(%)	25.00	75.00	
	20本～	585	1070	1656
(%)	35.33	64.61		
合計	595	1108	1704	
(%)	34.92	65.02		
50歳代	0～9本	6	21	27
	(%)	22.22	77.78	
	10～19本	53	122	175
	(%)	30.29	69.71	
	20本～	596	1087	1683
(%)	35.41	64.59		
合計	655	1230	1885	
(%)	34.75	65.25		
60歳代	0～9本	69	72	141
	(%)	48.94	51.06	
	10～19本	165	256	421
	(%)	39.19	60.81	
	20本～	733	1038	1771
(%)	41.39	58.61		
合計	967	1366	2333	
(%)	41.45	58.55		
70歳代	0～9本	77	117	194
	(%)	39.69	60.31	
	10～19本	188	214	402
	(%)	46.77	53.23	
	20本～	538	496	1034
(%)	52.03	47.97		
合計	803	827	1630	
(%)	49.26	50.74		
80歳以上	0～9本	61	57	118
	(%)	51.69	48.31	
	10～19本	92	59	151
	(%)	60.93	39.07	
	20本～	112	58	170
(%)	65.88	34.12		
合計	265	174	439	
(%)	60.36	39.64		

一人平均現在歯数とその内訳

(本)

年齢階級	20-24	25-34	35-44	45-54	55-64	65-74	75-84	85-
健全歯数	20.5	17.2	13.7	11.7	9.9	8.7	5.8	3.4
処置歯数	6.5	9.5	12.8	13.8	13.0	12.3	11.7	10.8
未処置歯数	1.8	1.9	1.4	1.1	1.0	0.9	0.8	0.5
現在歯数	28.8	28.5	27.9	26.5	23.8	21.8	18.3	14.7



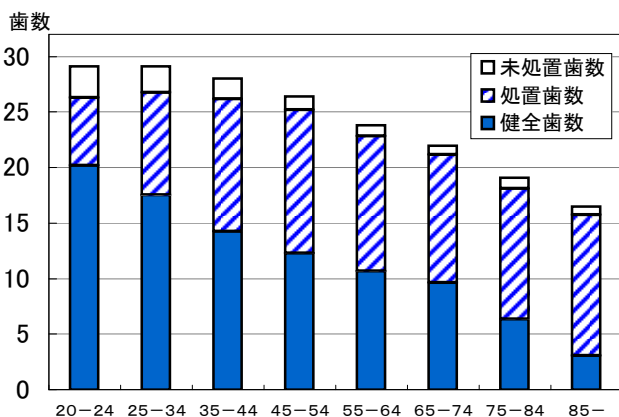
一人平均現在歯数とその内訳

(本)

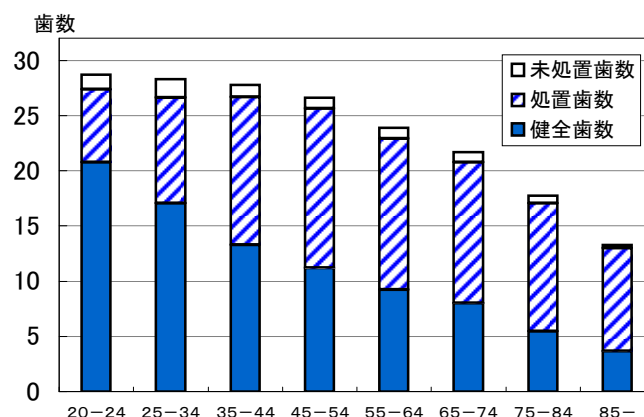
年齢階級(男性)	20-24	25-34	35-44	45-54	55-64	65-74	75-84	85-
健全歯数	20.2	17.5	14.2	12.3	10.7	9.6	6.3	3.1
処置歯数	6.2	9.2	11.9	12.9	12.1	11.5	11.8	12.7
未処置歯数	2.8	2.4	1.8	1.2	1.0	0.8	1.0	0.7
現在歯数	29.1	29.1	28.0	26.4	23.8	22.0	19.1	16.4

(本)

年齢階級(女性)	20-24	25-34	35-44	45-54	55-64	65-74	75-84	85-
健全歯数	20.7	17.0	13.3	11.2	9.2	8.0	5.4	3.6
処置歯数	6.7	9.6	13.4	14.5	13.6	12.8	11.6	9.3
未処置歯数	1.3	1.7	1.1	1.0	1.0	0.9	0.7	0.3
現在歯数	28.7	28.2	27.8	26.6	23.8	21.6	17.7	13.4



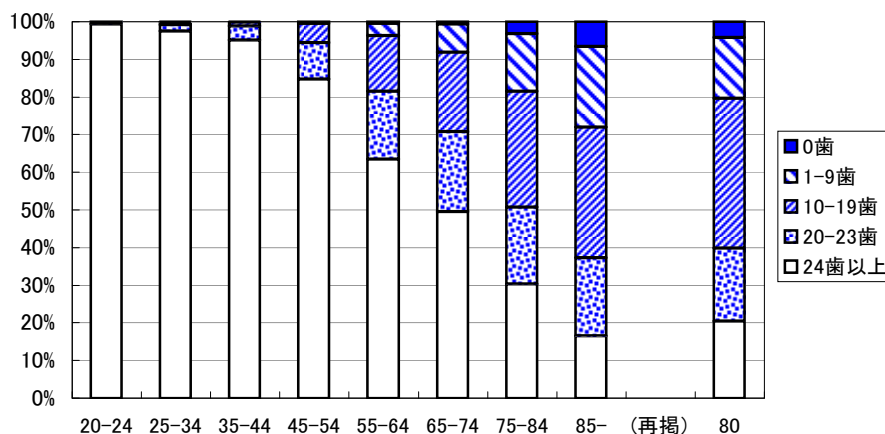
一人平均現在歯数とその内訳(男性)



一人平均現在歯数とその内訳(女性)

現在歯の保有状況

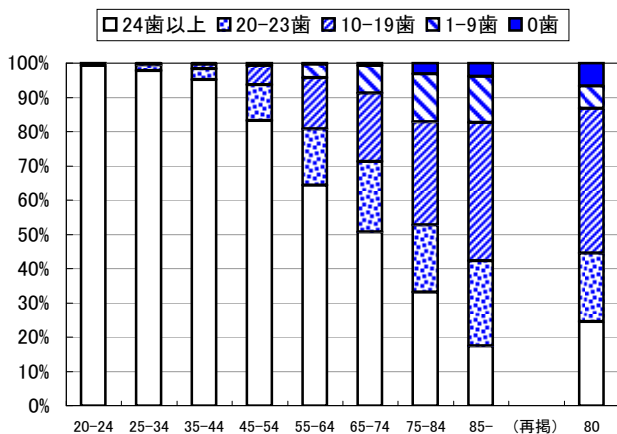
年齢階級	20-24	25-34	35-44	45-54	55-64	65-74	75-84	85- (再掲)	80
24歯以上	440	1,141	1,562	1,400	1,367	1,056	288	20	19
20-23歯	3	20	62	160	387	454	194	25	18
10-19歯	0	8	17	84	319	450	292	42	37
1-9歯	0	1	2	9	72	159	147	26	15
0歯	0	0	1	0	10	15	30	8	4



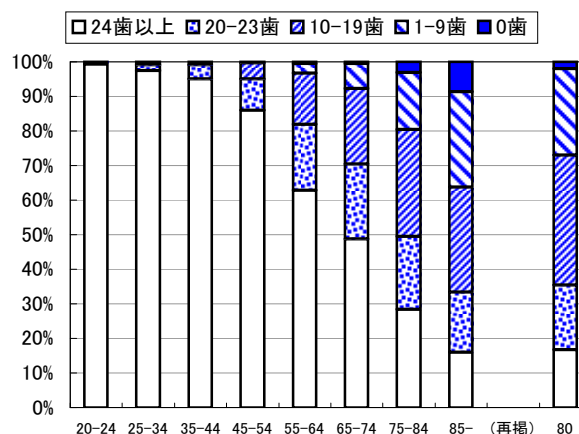
現在歯の保有状況

年齢階級(男性)	20-24	25-34	35-44	45-54	55-64	65-74	75-84	85- (再掲)	80
24歯以上	151	400	621	594	618	435	126	9	11
20-23歯	1	7	21	74	159	178	74	13	9
10-19歯	0	1	8	40	143	171	115	21	19
1-9歯	0	1	2	6	39	69	53	7	3
0歯	0	0	1	0	3	7	12	2	3

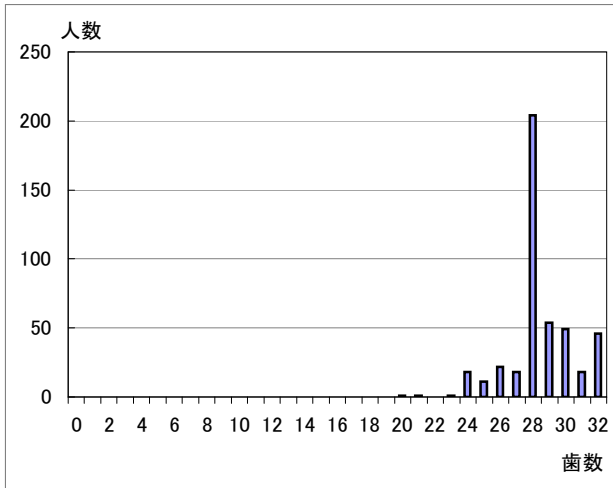
年齢階級(女性)	20-24	25-34	35-44	45-54	55-64	65-74	75-84	85- (再掲)	80
24歯以上	289	741	941	806	749	621	162	11	8
20-23歯	2	13	41	86	228	276	120	12	9
10-19歯	0	7	9	44	176	279	177	21	18
1-9歯	0	0	0	3	33	90	94	19	12
0歯	0	0	0	0	7	8	18	6	1



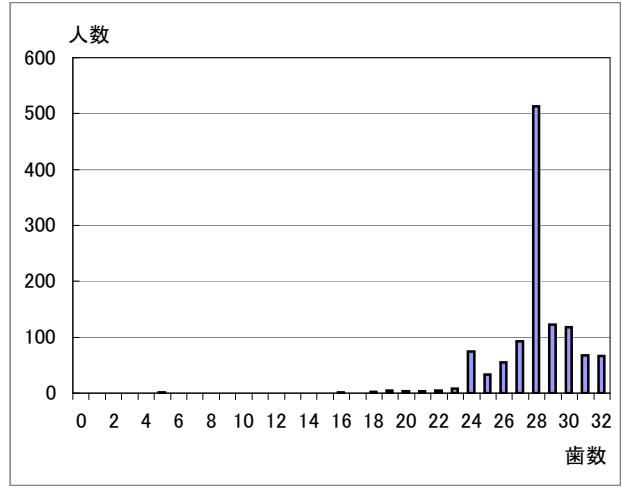
現在歯の保有状況(男性)



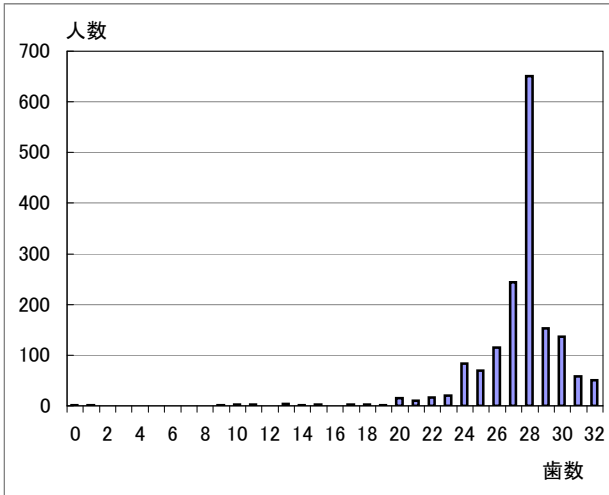
現在歯の保有状況(女性)



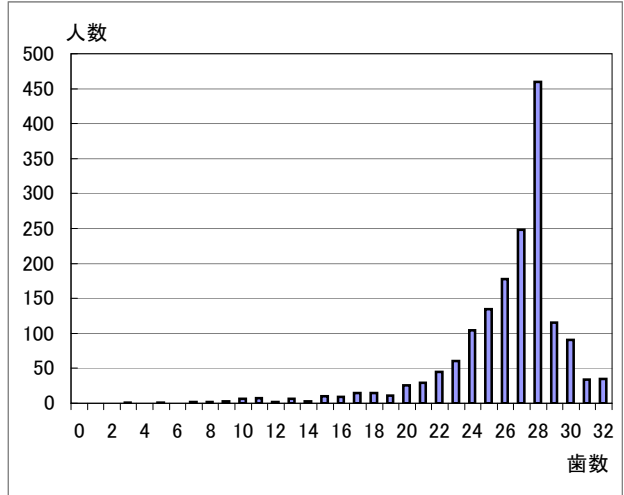
現在歯の分布(20-24歳)



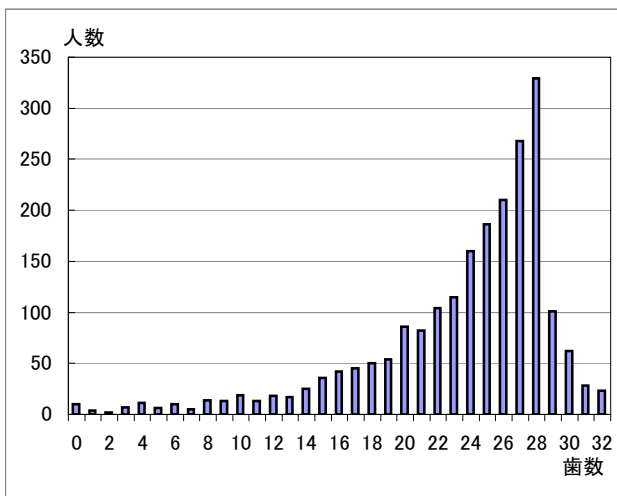
現在歯の分布(25-34歳)



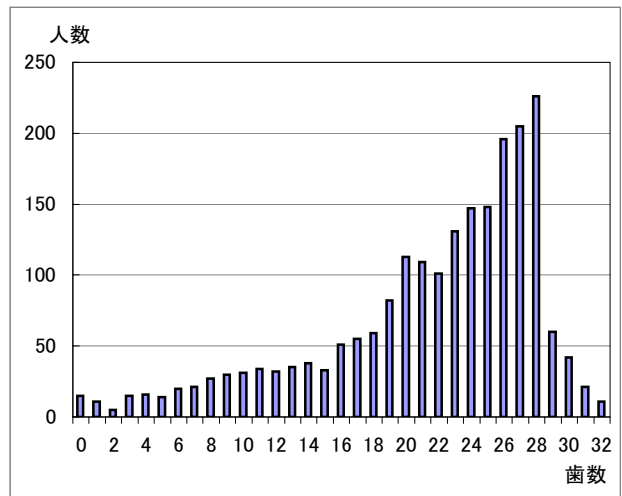
現在歯の分布(35-44歳)



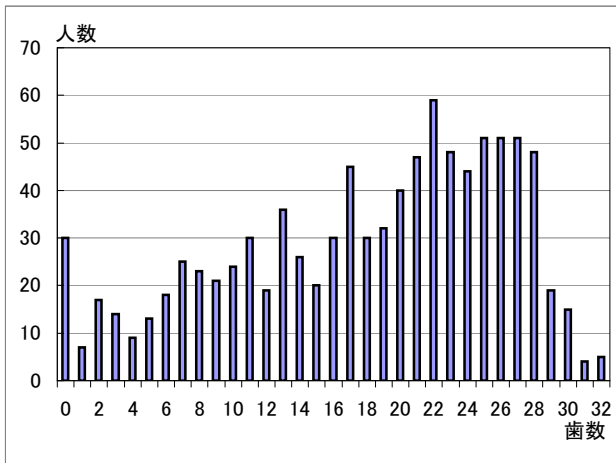
現在歯の分布(45-54歳)



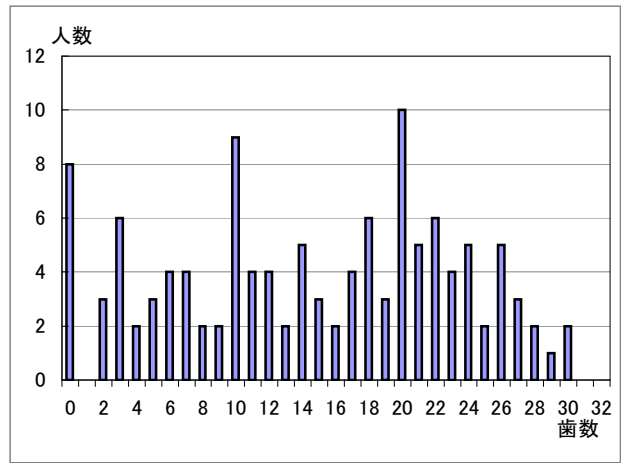
現在歯の分布(55-64歳)



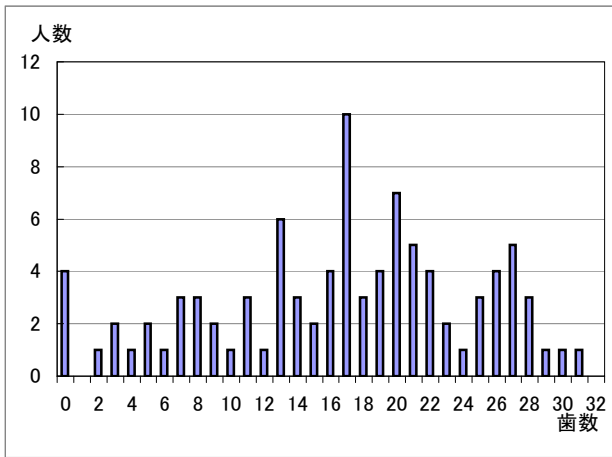
現在歯の分布(65-74歳)



現在歯の分布(75-84歳)



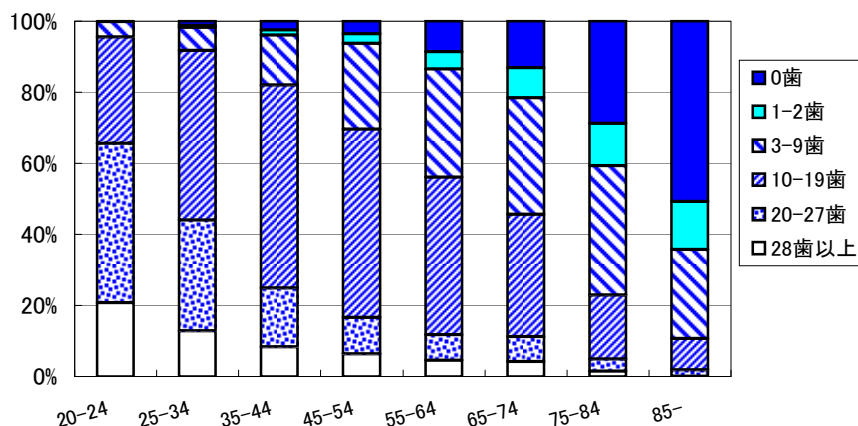
現在歯の分布(85歳-)



現在歯の分布(80歳)

健全歯の保有状況

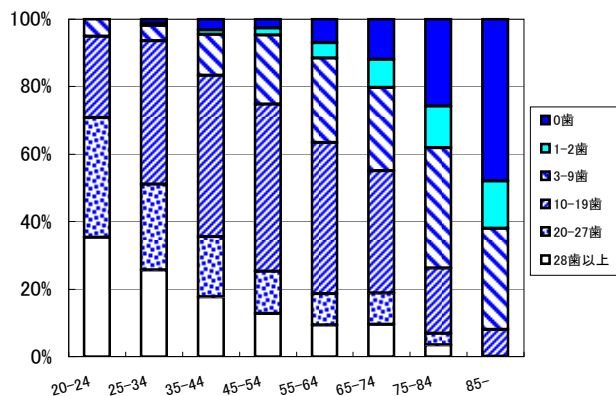
年齢階級	20-24	25-34	35-44	45-54	55-64	65-74	75-84	85-	(人)
28歯以上	97	150	125	93	88	83	13	0	
20-27歯	209	366	252	155	144	139	29	2	
10-19歯	140	559	867	788	880	684	159	10	
3-9歯	20	75	212	357	603	652	318	28	
1-2歯	0	7	24	41	96	170	103	15	
0歯	1	15	37	54	172	261	253	57	



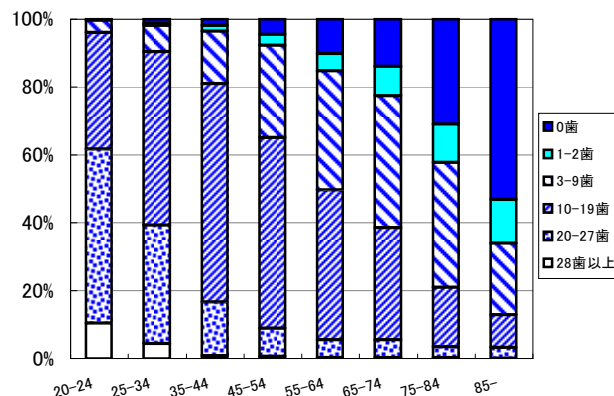
健全歯の保有状況

年齢階級(男性)	20-24	25-34	35-44	45-54	55-64	65-74	75-84	85-	(人)
28歯以上	69	120	118	89	87	80	12	0	
20-27歯	69	120	118	89	87	80	12	0	
10-19歯	47	200	319	348	420	308	67	4	
3-9歯	10	21	81	144	236	209	124	15	
1-2歯	0	3	9	15	42	71	43	7	
0歯	0	6	21	19	66	102	90	24	

年齢階級(女性)	20-24	25-34	35-44	45-54	55-64	65-74	75-84	85-	(人)
28歯以上	28	30	7	4	1	3	1	0	
20-27歯	140	246	134	66	57	59	17	2	
10-19歯	93	359	548	440	460	376	92	6	
3-9歯	10	54	131	213	367	443	194	13	
1-2歯	0	4	15	26	54	99	60	8	
0歯	1	9	16	35	106	159	163	33	



健全歯の保有状況(男性)



健全歯の保有状況(女性)

2 口腔内調査結果

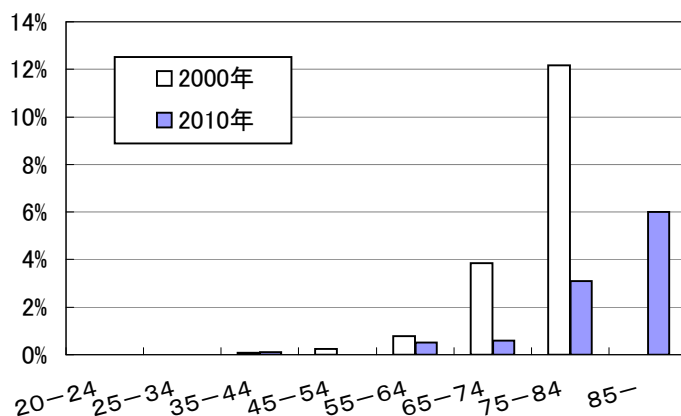
(2) 無歯顎者の状況

無歯顎者の割合は、55～64歳で0.5%、65～74歳で0.6%、75～84歳で3.1%と、いずれも基準値より改善し、目標値に達した。また、34歳以下では無歯顎者はいなかったが、55歳以降は徐々に増加していた。

無歯顎者の割合

2000年									(人)
年齢階級	20-24	25-34	35-44	45-54	55-64	65-74	75-84	85-	
無歯顎者	-	0	1	4	14	46	45	-	
		0.0%	0.1%	0.2%	0.8%	3.9%	12.2%		
総数		1,394	1,205	1,619	1,763	1,191	370		

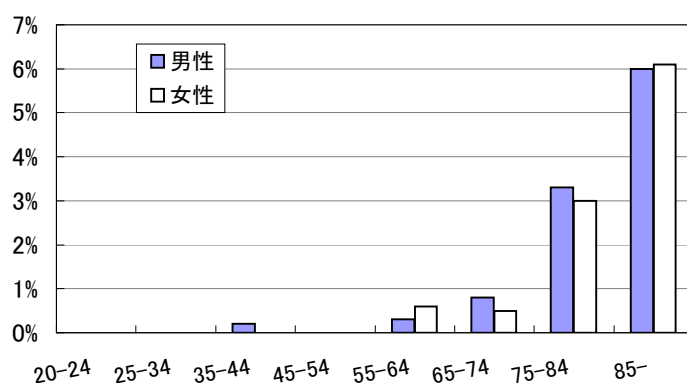
2010年									(人)
年齢階級	20-24	25-34	35-44	45-54	55-64	65-74	75-84	85-	
無歯顎者	0	0	1	0	10	13	29	7	
		0.0%	0.1%	0.0%	0.5%	0.6%	3.1%	6.0%	
総数	423	1,135	1,584	1,621	2,116	2,083	928	116	



無歯顎者の割合(全体)

									(人)
年齢階級(男性)	20-24	25-34	35-44	45-54	55-64	65-74	75-84	85-	
無歯顎者	0	0	1	0	3	7	12	3	
	0.0%	0.0%	0.2%	0.0%	0.3%	0.8%	3.3%	6.0%	
総数	144	395	629	698	952	840	369	50	

年齢階級(女性)	20-24	25-34	35-44	45-54	55-64	65-74	75-84	85-
無歯顎者	0	0	0	0	7	6	17	4
	0.0%	0.0%	0.0%	0.0%	0.6%	0.5%	3.0%	6.1%
総数	279	740	955	923	1,164	1,243	559	66



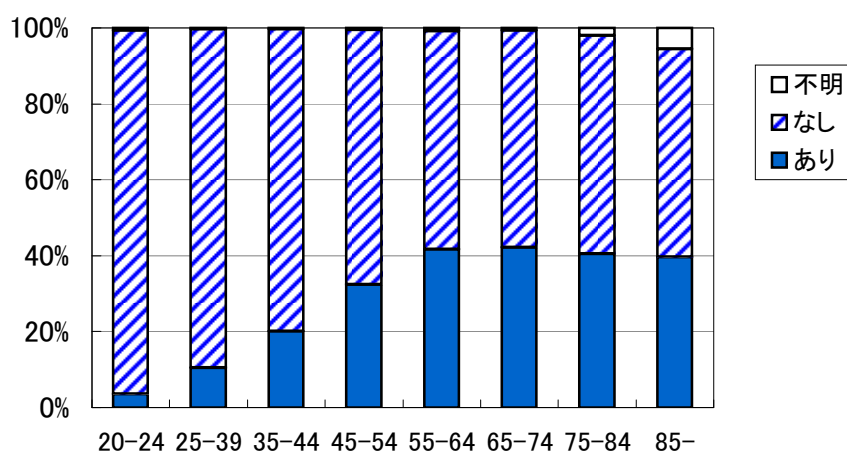
無歯顎者の割合(性別)

2 口腔内調査結果

(3) 歯周組織の状況

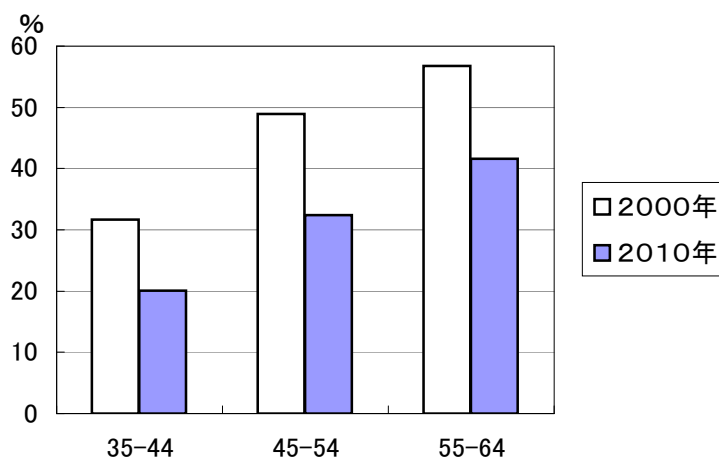
今回の調査では、CPIプローブを用いていないため、ポケット5mm以上を重度歯周病(CPI3以上に相当)とした。重度歯周病のある者は、35～44歳で20.1%、45～54歳で32.4%、55～64歳で41.6%と、どの年齢群も2000年調査時より低下した。

年齢階級	(人)							
	20-24	25-34	35-44	45-54	55-64	65-74	75-84	85-
あり	16	127	341	553	930	927	395	50
	3.5%	10.5%	20.1%	32.4%	41.6%	42.2%	40.4%	39.7%
なし	438	1,083	1,349	1,147	1,283	1,255	563	69
不明	3	5	6	9	20	15	19	7
総計	457	1215	1696	1709	2233	2197	977	126



重度歯周病(ポケット5mm以上)の有無

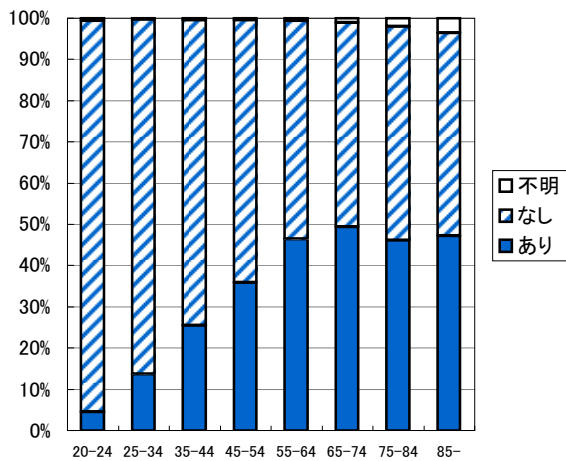
年齢階級	(%)	
	2000年	2010年
35-44	31.7	20.1
45-54	48.9	32.4
55-64	56.8	41.6



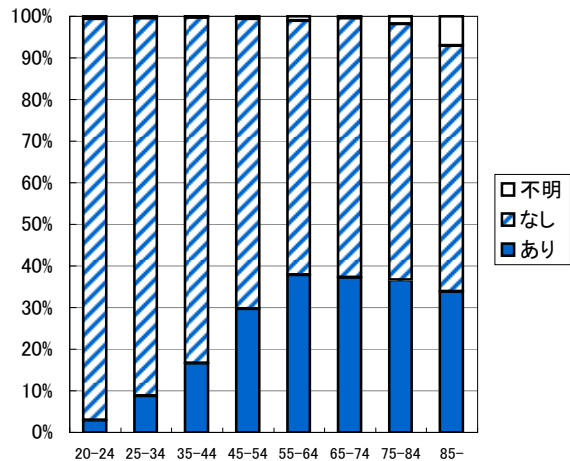
重度歯周病(ポケット5mm以上)のある者の割合

(人)								
年齢階級(男性)	20-24	25-34	35-44	45-54	55-64	65-74	75-84	85-
あり	7	58	172	263	462	438	181	26
	4.5%	13.6%	25.5%	35.9%	46.5%	49.4%	46.1%	47.3%
なし	148	366	500	467	526	439	204	27
不明	1	1	3	3	6	9	8	2
合計	156	425	675	733	994	886	393	55

(人)								
年齢階級(女性)	20-24	25-34	35-44	45-54	55-64	65-74	75-84	85-
あり	9	69	169	290	468	489	214	24
	3.0%	8.7%	16.6%	29.7%	37.8%	37.3%	36.6%	33.8%
なし	290	717	849	680	757	816	359	42
不明	2	4	3	6	14	6	11	5
合計	301	790	1,021	976	1,239	1,311	584	71



重度歯周病(ポケット5mm以上)の有無(男性)



重度歯周病(ポケット5mm以上)の有無(女性)

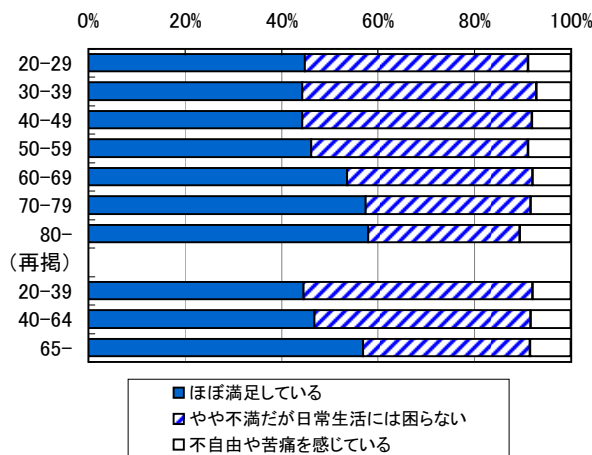
3 歯科保健行動調査結果

(1) 歯や口腔の満足度

「ほぼ満足している」と回答した者は、20～39歳で約44.5%、40～64歳で46.8%あったが、65歳以上では56.8%となり、年齢の高い群での増加がみられた。一方、「不自由や苦痛を感じている」と回答した者は、80歳以上で10.6%であった。

Q1 歯や口腔の満足度

年齢	ほぼ満足	やや不満	不自由や苦痛を感じる
20-29	439 44.9%	452 46.2%	87 8.9%
30-39	638 44.2%	700 48.5%	104 7.2%
40-49	722 44.3%	778 47.7%	131 8.0%
50-59	821 46.2%	799 45.0%	157 8.8%
60-69	1,166 53.6%	835 38.4%	174 8.0%
70-79	875 57.4%	522 34.3%	127 8.3%
80-	234 57.9%	127 31.4%	43 10.6%
(再掲)			
20-39	1,077 44.5%	1,152 47.6%	191 7.9%
40-64	2,107 46.8%	2,019 44.9%	375 8.3%
65-	1,711 56.8%	1,042 34.6%	257 8.5%
総計	4,895 49.3%	4,213 42.4%	823 8.3%



Q1 歯や口腔の満足度(男性)

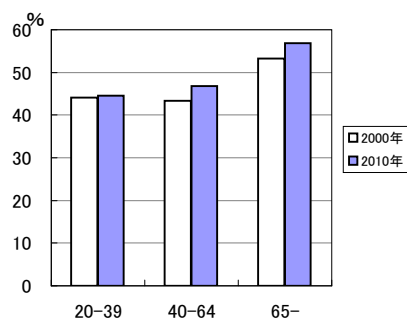
年齢	ほぼ満足	やや不満	不自由や苦痛を感じる
20-29	145 46.3%	140 44.7%	28 8.9%
30-39	248 45.4%	253 46.3%	45 8.2%
40-49	307 45.2%	311 45.8%	61 9.0%
50-59	376 48.0%	350 44.7%	57 7.3%
60-69	504 54.3%	353 38.0%	71 7.7%
70-79	362 58.3%	216 34.8%	43 6.9%
80-	105 62.5%	42 25.0%	21 12.5%
(再掲)			
20-39	2,047 45.8%	1,665 45.8%	326 8.5%
40-64	393 48.7%	393 43.5%	73 7.7%
65-	953 57.3%	851 34.4%	151 8.3%
合計	2,047 50.7%	1,665 41.2%	326 8.1%

Q1 歯や口腔の満足度(女性)

年齢	ほぼ満足	やや不満	不自由や苦痛を感じる
20-29	294 44.2%	312 46.9%	59 8.9%
30-39	390 43.5%	447 49.9%	59 6.6%
40-49	415 43.6%	467 49.1%	70 7.4%
50-59	445 44.8%	449 45.2%	100 10.1%
60-69	662 53.1%	482 38.7%	103 8.3%
70-79	513 56.8%	306 33.9%	84 9.3%
80-	129 54.7%	85 36.0%	22 9.3%
(再掲)			
20-39	2,848 43.8%	2,548 48.6%	497 7.6%
40-64	684 45.3%	759 45.9%	118 8.8%
65-	1,154 56.6%	1,168 34.8%	224 8.7%
合計	2,848 48.3%	2,548 43.2%	497 8.4%

歯・口や入れ歯の状態にほぼ満足している者の割合 (%)

年齢	2000年	2010年
20-39	44.1	44.5
40-64	43.4	46.8
65-	53.2	56.8



3 歯科保健行動調査結果

(1) 歯や口腔の満足度 ～痛みや不快感、口臭が気になる者～

「痛みや不快感、口臭などが気になる」と回答した者は、50～59歳で25.9%と最も高く、80歳以上が14.0%と最も低かった。

Q1-2-(1)
痛みや不快感、口臭が
気になる者

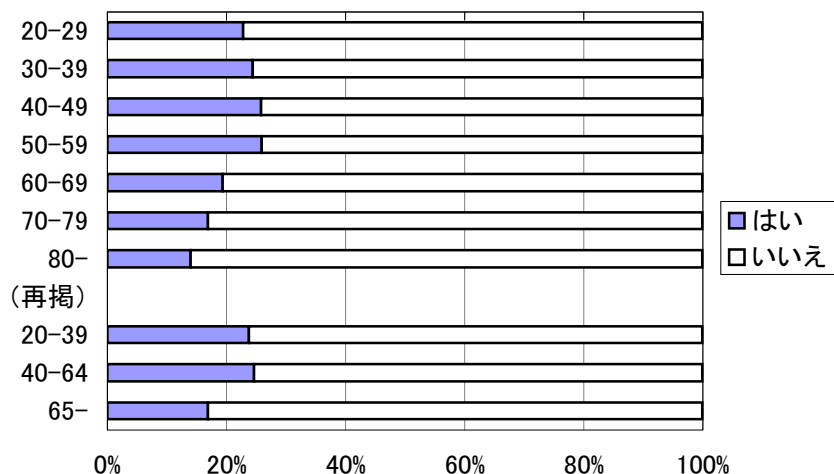
年齢	はい	いいえ
20-29	230 22.8%	777 77.2%
30-39	362 24.4%	1,119 75.6%
40-49	438 25.8%	1,262 74.2%
50-59	489 25.9%	1,398 74.1%
60-69	455 19.4%	1,894 80.6%
70-79	280 16.9%	1,376 83.1%
80-	62 14.0%	381 86.0%
(再掲)	2,316	8,207
20-39	592 23.8%	1,896 76.2%
40-64	1,172 24.6%	3,588 75.4%
65-	552 16.9%	2,723 83.1%
総計	2,316 22.0%	8,207 78.0%

Q1-2-(1)
痛みや不快感、口臭が
気になる者(男性)

年齢	はい	いいえ
20-29	85 26.1%	241 73.9%
30-39	154 27.5%	405 72.5%
40-49	190 27.0%	515 73.0%
50-59	207 24.8%	626 75.2%
60-69	197 19.7%	804 80.3%
70-79	124 18.4%	549 81.6%
80-	28 15.5%	153 84.5%
(再掲)	985	3,293
20-39	239 27.0%	646 73.0%
40-64	506 24.5%	1,563 75.5%
65-	240 18.1%	1,084 81.9%
合計	985 23.0%	3,293 77.0%

Q1-2-(1)
痛みや不快感、口臭が
気になる者(女性)

年齢	はい	いいえ
20-29	145 21.3%	536 78.7%
30-39	208 22.6%	714 77.4%
40-49	248 24.9%	747 75.1%
50-59	282 26.8%	772 73.2%
60-69	258 19.1%	1,090 80.9%
70-79	156 15.9%	827 84.1%
80-	34 13.0%	228 87.0%
(再掲)	1,331	4,914
20-39	353 22.0%	1,250 78.0%
40-64	666 24.7%	2,025 75.3%
65-	312 16.0%	1,639 84.0%
合計	1,331 21.3%	4,914 78.7%



3 歯科保健行動調査結果

(1) 歯や口腔の満足度 ～食べる、味わう、飲み込む、話すなどが不便～

「食べる、味わう、飲み込む、話すなどの面で不便ある」と回答した者は、20～39歳で6.7%、40～64歳で13.5%、65歳以上では19.4%となり、年齢の高い群での増加がみられた。

Q1-2-(2)
食べる、味わう、飲み込む、
話すなどが不便

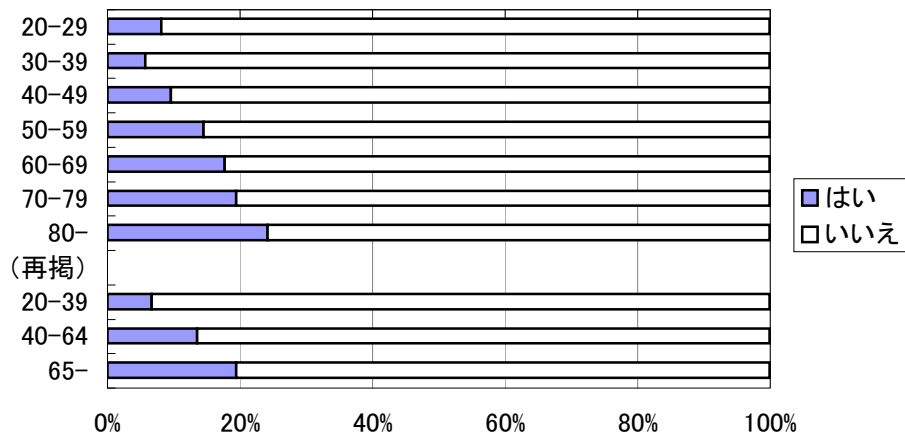
年齢	はい	いいえ
20-29	82	925
	8.1%	91.9%
30-39	84	1,397
	5.7%	94.3%
40-49	163	1,549
	9.5%	90.5%
50-59	273	1,614
	14.5%	85.5%
60-69	415	1,934
	17.7%	82.3%
70-79	322	1,334
	19.4%	80.6%
80-	107	336
	24.2%	75.8%
(再掲)		
20-39	166	2,322
	6.7%	93.3%
40-64	644	4,116
	13.5%	86.5%
65-	636	2,639
	19.4%	80.6%
総計	1,446	9,077
	13.7%	86.3%

Q1-2-(2)
食べる、味わう、飲み込む、
話すなどが不便(男性)

年齢	はい	いいえ
20-29	27	299
	8.3%	91.7%
30-39	37	522
	6.6%	93.4%
40-49	92	613
	13.0%	87.0%
50-59	125	708
	15.0%	85.0%
60-69	195	806
	19.5%	80.5%
70-79	121	552
	18.0%	82.0%
80-	31	150
	17.1%	82.9%
(再掲)		
20-39	64	821
	7.2%	92.8%
40-64	315	1,754
	15.2%	84.8%
65-	249	1,075
	18.8%	81.2%
合計	628	3,650
	14.7%	85.3%

Q1-2-(2)
食べる、味わう、飲み込む、
話すなどが不便(女性)

年齢	はい	いいえ
20-29	55	626
	8.1%	91.9%
30-39	47	875
	5.1%	94.9%
40-49	71	924
	7.1%	92.9%
50-59	148	906
	14.0%	86.0%
60-69	220	1,128
	16.3%	83.7%
70-79	201	782
	20.4%	79.6%
80-	76	186
	29.0%	71.0%
(再掲)		
20-39	102	1,501
	6.4%	93.6%
40-64	329	2,362
	12.2%	87.8%
65-	387	1,564
	19.8%	80.2%
合計	818	5,427
	13.1%	86.9%



3 歯科保健行動調査結果

(1) 歯や口腔の満足度 ～外観が気になる～

「外観が気になる」と回答した者は、20～39歳で29.0%と若い年齢群で高く、年齢が上がるにつれ減少し、65歳以上では8.1%であった。

Q1-2-(3)
外観が気になる

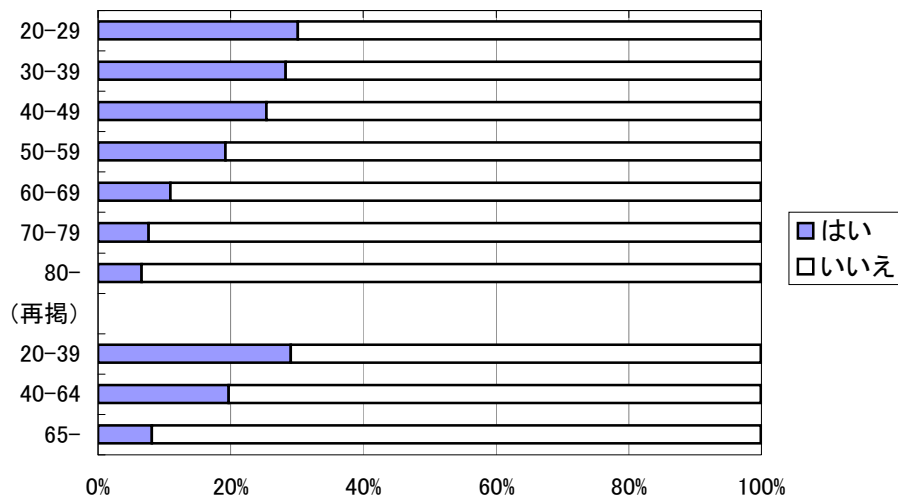
年齢	はい	いいえ
20-29	303 30.1%	704 69.9%
30-39	419 28.3%	1,062 71.7%
40-49	431 25.4%	1,269 74.6%
50-59	362 19.2%	1,525 80.8%
60-69	256 10.9%	2,093 89.1%
70-79	127 7.7%	1,529 92.3%
80-	29 6.5%	414 93.5%
(再掲)		
20-39	722 29.0%	1,766 71.0%
40-64	939 19.7%	3,821 80.3%
65-	266 8.1%	3,009 91.9%
総計	1,927 18.3%	8,596 81.7%

Q1-2-(3)
外観が気になる(男性)

年齢	はい	いいえ
20-29	74 22.7%	252 77.3%
30-39	139 24.9%	420 75.1%
40-49	131 18.6%	574 81.4%
50-59	111 13.3%	722 86.7%
60-69	75 7.5%	926 92.5%
70-79	35 5.2%	638 94.8%
80-	10 5.5%	171 94.5%
(再掲)		
20-39	213 24.1%	672 75.9%
40-64	284 13.7%	1,785 86.3%
65-	78 5.9%	1,246 94.1%
合計	575 13.4%	3,703 86.6%

Q1-2-(3)
外観が気になる(女性)

年齢	はい	いいえ
20-29	229 33.6%	452 66.4%
30-39	280 30.4%	642 69.6%
40-49	300 30.2%	695 69.8%
50-59	251 23.8%	803 76.2%
60-69	181 13.4%	1,167 86.6%
70-79	92 9.4%	891 90.6%
80-	19 7.3%	243 92.7%
(再掲)		
20-39	509 31.8%	1,094 68.2%
40-64	655 24.3%	2,036 75.7%
65-	188 9.6%	1,763 90.4%
合計	1,352 21.6%	4,893 78.4%



3 歯科保健行動調査結果

(1) 歯や口腔の満足度 ～その他の気になることがある～

「その他の気になることがある」と回答した者について、年齢群による差はみられなかった。

Q1-2-(4)
その他の気になることがある

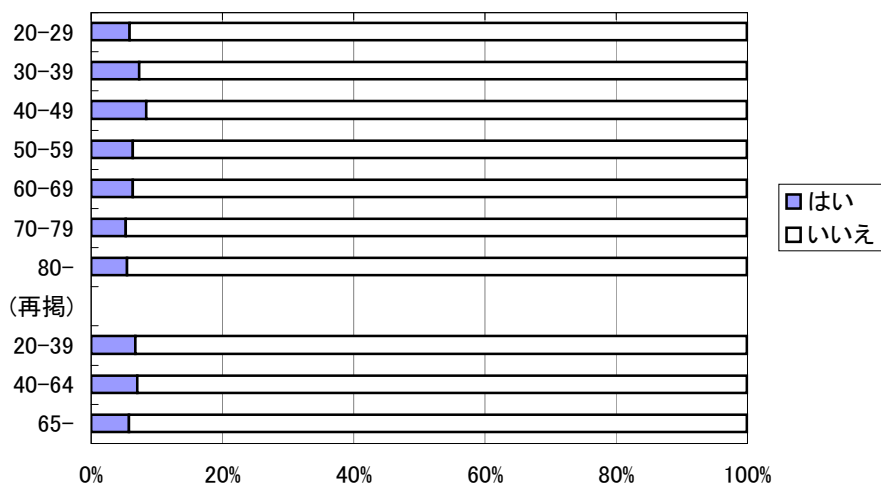
年齢	はい	いいえ
20-29	59 5.9%	948 94.1%
30-39	108 7.3%	1,373 92.7%
40-49	142 8.4%	1,558 91.6%
50-59	119 6.3%	1,768 93.7%
60-69	150 6.4%	2,199 93.6%
70-79	88 5.3%	1,568 94.7%
80-	24 5.4%	419 94.6%
(再掲)		
20-39	167 6.7%	2,321 93.3%
40-64	335 7.0%	4,425 93.0%
65-	188 5.7%	3,087 94.3%
総計	690 6.6%	9,833 93.4%

Q1-2-(4)
その他の気になることがある
(男性)

年齢	はい	いいえ
20-29	18 5.5%	308 94.5%
30-39	33 5.9%	526 94.1%
40-49	50 7.1%	655 92.9%
50-59	46 5.5%	787 94.5%
60-69	53 5.3%	948 94.7%
70-79	38 5.6%	635 94.4%
80-	11 6.1%	170 93.9%
(再掲)		
20-39	51 5.8%	834 94.2%
40-64	123 5.9%	1,946 94.1%
65-	75 5.7%	1,249 94.3%
合計	249 5.8%	4,029 94.2%

Q1-2-(4)
その他の気になることがある
(女性)

年齢	はい	いいえ
20-29	41 6.0%	640 94.0%
30-39	75 8.1%	847 91.9%
40-49	92 9.2%	903 90.8%
50-59	73 6.9%	981 93.1%
60-69	97 7.2%	1,251 92.8%
70-79	50 5.1%	933 94.9%
80-	13 5.0%	249 95.0%
(再掲)		
20-39	116 7.2%	1,487 92.8%
40-64	212 7.9%	2,479 92.1%
65-	113 5.8%	1,838 94.2%
合計	441 7.1%	5,804 92.9%



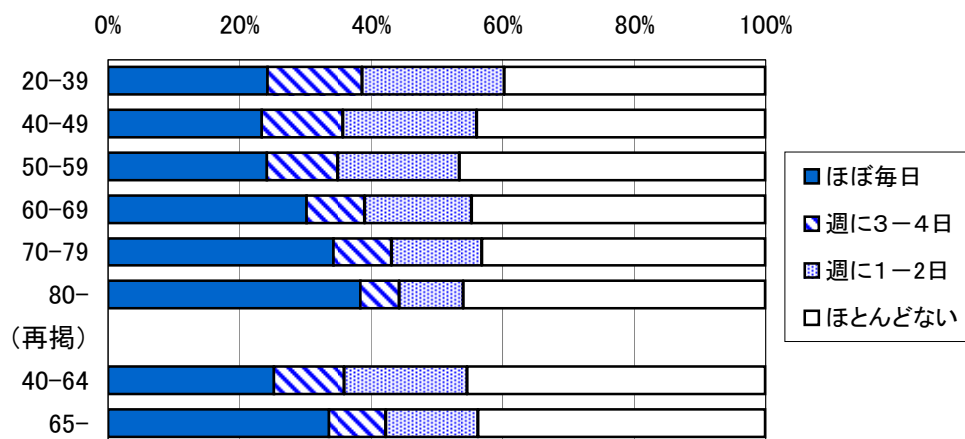
3 歯科保健行動調査結果

(2) 積極的な歯口清掃習慣

積極的な歯口腔清掃習慣獲得の割合は年齢が上がるにつれ増加する傾向にあり、「ほぼ毎日、1回に10分程度の時間をかけて歯をみがく」者は、20～39歳で24.2%、40～64歳で25.2%、65歳以上で33.6%であった。積極的な歯口腔清掃習慣獲得の割合に男女差はなかった。

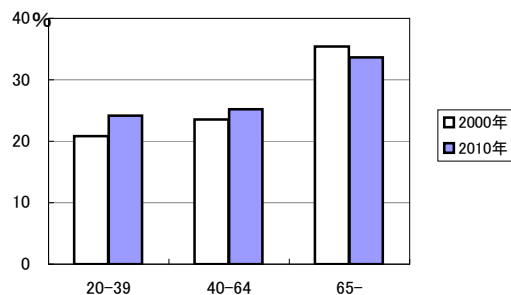
Q2 歯をみがくとき、1回に10分程度の時間をかけてみがくことがある

年齢	ほぼ毎日	週に3-4日	週に1-2日	ほとんどない
20-39	603 24.2%	359 14.4%	536 21.6%	989 39.8%
40-49	397 23.4%	210 12.4%	346 20.4%	746 43.9%
50-59	458 24.2%	205 10.8%	350 18.5%	882 46.5%
60-69	709 30.2%	209 8.9%	382 16.2%	1,051 44.7%
70-79	557 34.3%	143 8.8%	224 13.8%	700 43.1%
80-	166 38.3%	26 6.0%	42 9.7%	199 46.0%
(再掲)				
40-64	1,203 25.2%	516 10.8%	890 18.6%	2,170 45.4%
65-	1,084 33.6%	277 8.6%	454 14.1%	1,408 43.7%
総計	2,890 27.6%	1,152 11.0%	1,880 17.9%	4,567 43.5%



歯をみがくとき、1回に10分程度の時間をかけてみがくことがある

年齢	(%)	
	2000年	2010年
20-39	20.8	24.2
40-64	23.5	25.2
65-	35.4	33.6



Q2 歯をみがくとき、1回に10分程度の時間をかけてみがくことがある(男性)

年齢	ほぼ毎日	週に3-4日	週に1-2日	ほとんどない
20-39	186 20.8%	109 12.2%	189 21.2%	409 45.8%
40-49	149 21.0%	83 11.7%	128 18.0%	350 49.3%
50-59	189 22.5%	68 8.1%	148 17.6%	434 51.7%
60-69	314 31.5%	73 7.3%	134 13.4%	476 47.7%
70-79	238 35.6%	51 7.6%	81 12.1%	299 44.7%
80-	75 42.4%	10 5.6%	11 6.2%	81 45.8%
(再掲)				
40-64	491 23.6%	190 9.1%	348 16.7%	1049 50.5%
65-	474 36.1%	95 7.2%	154 11.7%	591 45.0%
合計	1,151 26.9%	394 9.2%	691 16.1%	2,049 47.8%

Q2 歯をみがくとき、1回に10分程度の時間をかけてみがくことがある(女性)

年齢	ほぼ毎日	週に3-4日	週に1-2日	ほとんどない
20-39	417 26.2%	250 15.7%	347 21.8%	580 36.4%
40-49	248 25.1%	127 12.8%	218 22.0%	396 40.0%
50-59	269 25.5%	137 13.0%	202 19.1%	448 42.4%
60-69	395 29.2%	136 10.0%	248 18.3%	575 42.5%
70-79	319 33.4%	92 9.6%	143 15.0%	401 42.0%
80-	91 35.5%	16 6.3%	31 12.1%	118 46.1%
(再掲)				
40-64	712 26.4%	326 12.1%	542 20.1%	1,121 41.5%
65-	610 32.0%	182 9.5%	300 15.7%	817 42.8%
合計	1,739 28.0%	758 12.2%	1,189 19.2%	2,518 40.6%

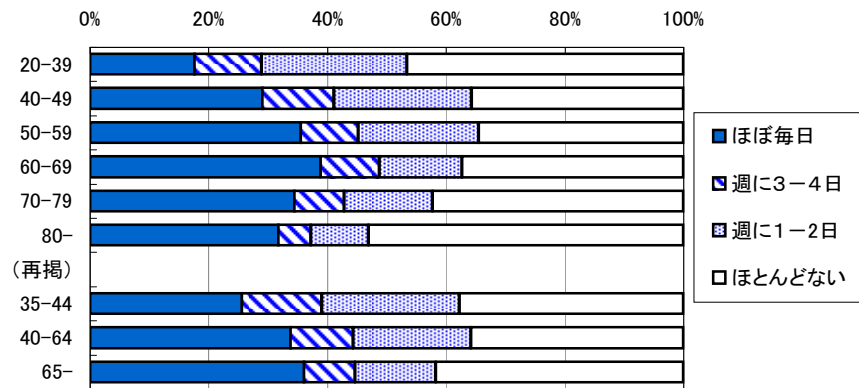
3 歯科保健行動調査結果

(3) 歯間部清掃用器具を用いた歯口清掃習慣

「週に1回以上、デンタルフロスや歯間ブラシを使っている」と回答した者は、20～39歳で53.4%、40～64歳で64.2%、65歳以上で58.3%と、どの年齢群も2000年調査時より増加した。歯間部清掃用器具を用いた歯口清掃習慣は、女性の方が男性より定着している者の割合が高かった。

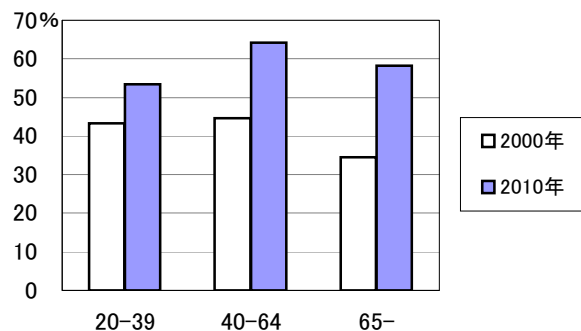
Q3 デンタルフロスや歯間ブラシを使うことがある

年齢	ほぼ毎日	週に3-4日	週に1-2日	ほとんどない
20-39	437 17.6%	280 11.3%	606 24.4%	1,156 46.6%
40-49	490 29.0%	204 12.1%	392 23.2%	604 35.7%
50-59	670 35.4%	185 9.8%	383 20.3%	652 34.5%
60-69	912 38.8%	234 10.0%	327 13.9%	876 37.3%
70-79	561 34.5%	137 8.4%	242 14.9%	688 42.3%
80-	138 31.7%	24 5.5%	42 9.7%	231 53.1%
(再掲)				
35-44	429 25.6%	226 13.5%	390 23.2%	633 37.7%
40-64	1,607 33.8%	503 10.6%	947 19.9%	1,702 35.8%
65-	1,164 36.0%	281 8.7%	439 13.6%	1,349 41.7%
総計	3,208 30.6%	1,064 10.2%	1,992 19.0%	4,207 40.2%



週1回以上のデンタルフロスや歯間ブラシの使用

年齢	2000年		2010年	
	割合 (%)	人数	割合 (%)	人数
20-39	43.3	437	53.4	670
40-64	44.6	1,607	64.2	1,607
65-	34.5	1,164	58.3	1,164



Q3 デンタルフロスや歯間ブラシを使うことがある(男性)

年齢	ほぼ毎日	週に3-4日	週に1-2日	ほとんどない
20-39	108 12.1%	75 8.4%	171 19.2%	537 60.3%
40-49	150 21.3%	79 11.2%	141 20.1%	333 47.4%
50-59	219 26.1%	80 9.5%	178 21.2%	361 43.1%
60-69	341 34.4%	85 8.6%	118 11.9%	447 45.1%
70-79	187 28.2%	43 6.5%	111 16.7%	322 48.6%
80-	60 33.3%	8 4.4%	13 7.2%	99 55.0%
(再掲)				
40-64	539 26.1%	207 10.0%	386 18.7%	934 45.2%
65-	418 31.9%	88 6.7%	175 13.4%	628 48.0%
合計	1,065 25.0%	370 8.7%	732 17.2%	2,099 49.2%

Q3 デンタルフロスや歯間ブラシを使うことがある(女性)

年齢	ほぼ毎日	週に3-4日	週に1-2日	ほとんどない
20-39	329 20.7%	205 12.9%	435 27.4%	619 39.0%
40-49	340 34.4%	125 12.7%	251 25.4%	271 27.5%
50-59	451 42.9%	105 10.0%	205 19.5%	291 27.7%
60-69	571 42.0%	149 11.0%	209 15.4%	429 31.6%
70-79	374 38.8%	94 9.7%	131 13.6%	366 37.9%
80-	78 30.6%	16 6.3%	29 11.4%	132 51.8%
(再掲)				
40-64	1,068 39.7%	296 11.0%	561 20.8%	768 28.5%
65-	746 38.8%	193 10.0%	264 13.7%	721 37.5%
合計	2,143 34.5%	694 11.2%	1,260 20.3%	2,108 34.0%

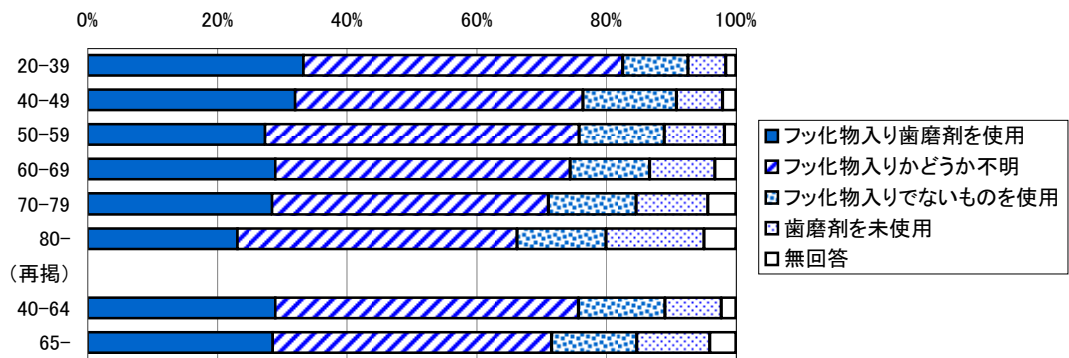
3 歯科保健行動調査結果

(4) フッ化物配合歯磨剤の普及について

「フッ化物配合歯磨剤を使用している」と回答した者は、20～39歳の33.3%をピークに、年齢が上がるにつれて減少する傾向であったが、どの年齢群も2000年調査時より増加した。

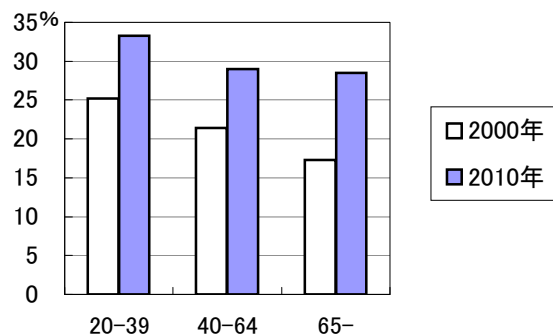
Q4 フッ化物配合歯磨剤の使用

年齢	フッ化物入り歯磨剤を使用	フッ化物入りかどうか不明	フッ化物入りでないものを使用	歯磨剤を未使用	無回答
20-39	832 33.3%	1,232 49.2%	253 10.1%	145 5.8%	40 1.6%
40-49	548 32.0%	761 44.4%	246 14.4%	122 7.1%	36 2.1%
50-59	520 27.3%	924 48.5%	250 13.1%	177 9.3%	33 1.7%
60-69	686 28.9%	1,081 45.6%	289 12.2%	240 10.1%	77 3.2%
70-79	474 28.4%	712 42.7%	225 13.5%	184 11.0%	73 4.4%
80-	104 23.1%	194 43.1%	62 13.8%	68 15.1%	22 4.9%
(再掲) 40-64	1,392 29.0%	2,250 46.8%	640 13.3%	419 8.7%	107 2.2%
65-	940 28.5%	1,422 43.1%	432 13.1%	372 11.3%	134 4.1%
総計	3,164 29.8%	4,904 46.2%	1,325 12.5%	936 8.8%	281 2.6%



フッ化物配合歯磨剤の使用

年齢	(%)	
	2000年	2010年
20-39	25.2	33.3
40-64	21.4	29.0
65-	17.3	28.5



Q4 フッ化物配合歯磨剤の使用(男性)

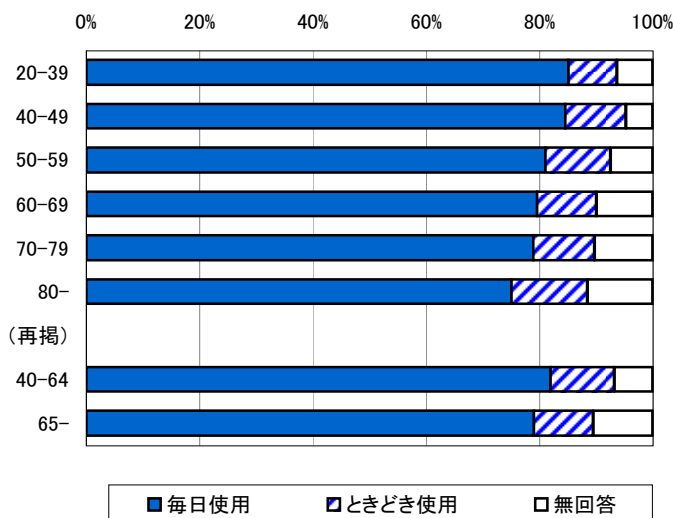
年齢	フッ化物入り歯磨剤を使用	フッ化物入りかどうか不明	フッ化物入りでないものを使用	歯磨剤を未使用	無回答
20-39	229 25.6%	487 54.5%	99 11.1%	66 7.4%	13 1.5%
40-49	184 25.8%	351 49.2%	106 14.8%	61 8.5%	12 1.7%
50-59	207 24.5%	441 52.3%	108 12.8%	75 8.9%	13 1.5%
60-69	271 27.0%	495 49.4%	110 11.0%	102 10.2%	24 2.4%
70-79	176 26.0%	295 43.5%	89 13.1%	94 13.9%	24 3.5%
80-	43 23.2%	84 45.4%	24 13.0%	26 14.1%	8 4.3%
(再掲)					
40-64	516 24.7%	1,069 51.2%	275 13.2%	185 8.9%	44 2.1%
65-	365 27.4%	597 44.8%	162 12.1%	173 13.0%	37 2.8%
合計	1,110 25.7%	2,153 49.9%	536 12.4%	424 9.8%	94 2.2%

Q4 フッ化物配合歯磨剤の使用(女性)

年齢	フッ化物入り歯磨剤を使用	フッ化物入りかどうか不明	フッ化物入りでないものを使用	歯磨剤を未使用	無回答
20-39	603 37.5%	745 46.3%	154 9.6%	79 4.9%	27 1.7%
40-49	364 36.4%	410 41.0%	140 14.0%	61 6.1%	24 2.4%
50-59	313 29.5%	483 45.6%	142 13.4%	102 9.6%	20 1.9%
60-69	415 30.3%	586 42.7%	179 13.1%	138 10.1%	53 3.9%
70-79	298 30.1%	417 42.1%	136 13.7%	90 9.1%	49 4.9%
80-	61 23.0%	110 41.5%	38 14.3%	42 15.8%	14 5.3%
(再掲)					
40-64	876 32.2%	1,181 43.4%	365 13.4%	234 8.6%	63 2.3%
65-	575 29.2%	825 42.0%	270 13.7%	199 10.1%	97 4.9%
合計	2,054 32.6%	2,751 43.7%	789 12.5%	512 8.1%	187 3.0%

Q4-2 フッ化物配合歯磨剤の使用頻度

年齢	毎日使用	ときどき使用	無回答
20-39	708	71	53
	85.1%	8.5%	6.4%
40-49	463	59	26
	84.5%	10.8%	4.7%
50-59	421	60	39
	81.0%	11.5%	7.5%
60-69	546	72	68
	79.6%	10.5%	9.9%
70-79	374	51	49
	78.9%	10.8%	10.3%
80-	78	14	12
	75.0%	13.5%	11.5%
(再掲)			
40-64	1,140	157	95
	81.9%	11.3%	6.8%
65-	742	99	99
	78.9%	10.5%	10.5%
総計	2,590	327	247
	81.9%	10.3%	7.8%



Q4-2 フッ化物配合歯磨剤の使用頻度(男性)

年齢	毎日使用	ときどき使用	無回答
20-39	189	26	14
	82.5%	11.4%	6.1%
40-49	154	20	10
	83.7%	10.9%	5.4%
50-59	169	17	21
	81.6%	8.2%	10.1%
60-69	223	25	23
	82.3%	9.2%	8.5%
70-79	138	19	19
	78.4%	10.8%	10.8%
80-	34	5	4
	79.1%	11.6%	9.3%
(再掲)			
40-64	423	49	44
	82.0%	9.5%	8.5%
65-	295	37	33
	80.8%	10.1%	9.0%
合計	907	112	91
	81.7%	10.1%	8.2%

Q4-2 フッ化物配合歯磨剤の使用頻度(女性)

年齢	毎日使用	ときどき使用	無回答
20-39	519	45	39
	86.1%	7.5%	6.5%
40-49	309	39	16
	84.9%	10.7%	4.4%
50-59	252	43	18
	80.5%	13.7%	5.8%
60-69	323	47	45
	77.8%	11.3%	10.8%
70-79	236	32	30
	79.2%	10.7%	10.1%
80-	44	9	8
	72.1%	14.8%	13.1%
(再掲)			
40-64	717	108	51
	81.8%	12.3%	5.8%
65-	447	62	66
	77.7%	10.8%	11.5%
合計	1,683	215	156
	81.9%	10.5%	7.6%

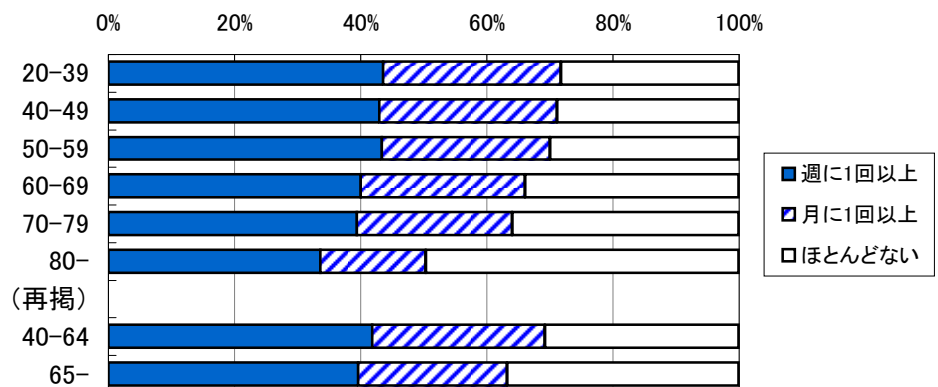
3 歯科保健行動調査結果

(5) セルフチェック習慣について

「月に1回以上、鏡などを使って、歯や歯肉の自己観察をしている」者は、60歳未満では約7割であったが、80歳以上では50.3%であった。男女別では、男性58.6%、女性74.5%と男性の方が自己観察をしている者の割合が高かった。また、8020を知っている者は、セルフチェック習慣が定着している者の割合が高かった。

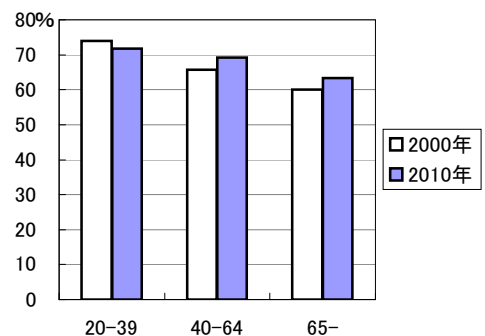
Q5 鏡などを使って、歯や歯ぐきの様子を自分で見るがありますか

年齢	週に1回以上 (a)	月に1回以上 (b)	月に1回以上 総数(a)+(b)	ほとんどない
20-39	1,079 43.6%	697 28.2%	1,776 71.8%	699 28.2%
40-49	726 42.9%	478 28.3%	1,204 71.2%	487 28.8%
50-59	815 43.3%	504 26.8%	1,319 70.1%	563 29.9%
60-69	938 40.0%	610 26.0%	1,548 66.0%	796 34.0%
70-79	636 39.4%	398 24.7%	1,034 64.1%	580 35.9%
80-	146 33.6%	73 16.8%	219 50.3%	216 49.7%
(再掲)				
40-64	1,990 41.9%	1,302 27.4%	3,292 69.2%	1,462 30.8%
65-	1,271 39.6%	761 23.7%	2,032 63.3%	1,180 36.7%
総計	4,340 41.6%	2,760 26.4%	7,100 68.0%	3,341 32.0%



月に1回以上セルフチェックをする者

年齢	2000年 (%)	2010年 (%)
20-39	73.9	71.8
40-64	65.7	69.2
65-	60.0	63.3



Q5 鏡などを使って、歯や歯ぐきの様子を自分で見ることはありますか(男性)

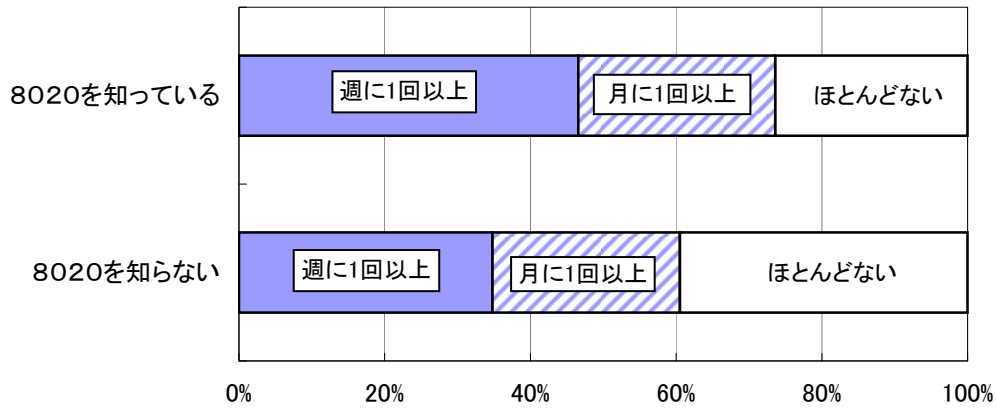
年齢	週に1回以上 (a)	月に1回以上 (b)	月に1回以上 総数(a)+(b)	ほとんどない
20-39	320 36.0%	232 26.1%	552 62.2%	336 37.8%
40-49	233 33.0%	200 28.3%	433 61.3%	273 38.7%
50-59	294 35.1%	205 24.5%	499 59.6%	338 40.4%
60-69	318 32.0%	234 23.5%	552 55.5%	443 44.5%
70-79	229 34.4%	155 23.3%	384 57.7%	282 42.3%
80-	56 31.5%	25 14.0%	81 45.5%	97 54.5%
(再掲)				
40-64	687 33.2%	544 26.3%	1,231 59.4%	840 40.6%
65-	443 33.8%	275 21.0%	718 54.8%	593 45.2%
合計	1,450 34.0%	1,051 24.6%	2,501 58.6%	1,769 41.4%

Q5 鏡などを使って、歯や歯ぐきの様子を自分で見ることはありますか(女性)

年齢	週に1回以上 (a)	月に1回以上 (b)	月に1回以上 総数(a)+(b)	ほとんどない
20-39	759 47.8%	465 29.3%	1,224 77.1%	363 22.9%
40-49	493 50.1%	278 28.2%	771 78.3%	214 21.7%
50-59	521 49.9%	299 28.6%	820 78.5%	225 21.5%
60-69	620 46.0%	376 27.9%	996 73.8%	353 26.2%
70-79	407 42.9%	243 25.6%	650 68.6%	298 31.4%
80-	90 35.0%	48 18.7%	138 53.7%	119 46.3%
(再掲)				
40-64	1,303 48.6%	758 28.3%	2,061 76.8%	622 23.2%
65-	828 43.6%	486 25.6%	1,314 69.1%	587 30.9%
合計	2,890 46.8%	1,709 27.7%	4,599 74.5%	1,572 25.5%

「8020運動を知っている者」と「セルフチェック習慣のある者」のクロス

	セルフチェック習慣			合計
	週に1回以上	月に1回以上	ほとんどない	
8020を知っている	2,792 46.6%	1,621 27.0%	1,581 26.4%	5,994 100.0%
8020を知らない	1,537 34.8%	1,137 25.7%	1,744 39.5%	4,418 100.0%
合計	4,329 41.6%	2,758 26.5%	3,325 31.9%	10,412 100.0%



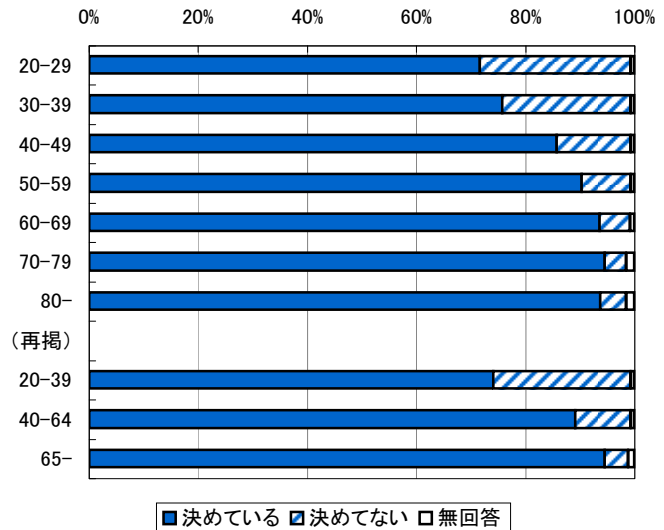
3 歯科保健行動調査結果

(6) 専門的な口腔ケアを受ける習慣

「かかりつけ歯科医を決めている」者の割合は、年齢が上がるにつれ増加し、70歳代で94.5%とピークになった。「かかりつけ歯科医を決め、定期健診又は歯石除去・歯面清掃を受けている」者は、20～39歳で48.9%、40～64歳で69.9%、65歳以上で77.2%と、どの年齢群も2000年調査時より大きく増加した。

Q6-1 かかりつけ歯科医院を決めていますか

年齢	決めている	決めていない	無回答
20-29	721	279	7
	71.6%	27.7%	0.7%
30-39	1,121	349	11
	75.7%	23.5%	0.7%
40-49	1,456	232	12
	85.6%	13.7%	0.7%
50-59	1,704	169	14
	90.3%	9.0%	0.7%
60-69	2,197	134	18
	93.5%	5.8%	0.8%
70-79	1,565	66	25
	94.5%	4.0%	1.5%
80-	415	21	7
	93.7%	4.7%	1.6%
(再掲)			
20-39	1,842	628	18
	74.0%	25.2%	0.7%
40-64	4,242	482	36
	89.1%	10.1%	0.8%
65-	3,095	140	40
	94.5%	4.3%	1.2%
総計	9,179	1,250	94
	87.2%	11.9%	0.9%



Q6-1 かかりつけ歯科医院を決めていますか(男性)

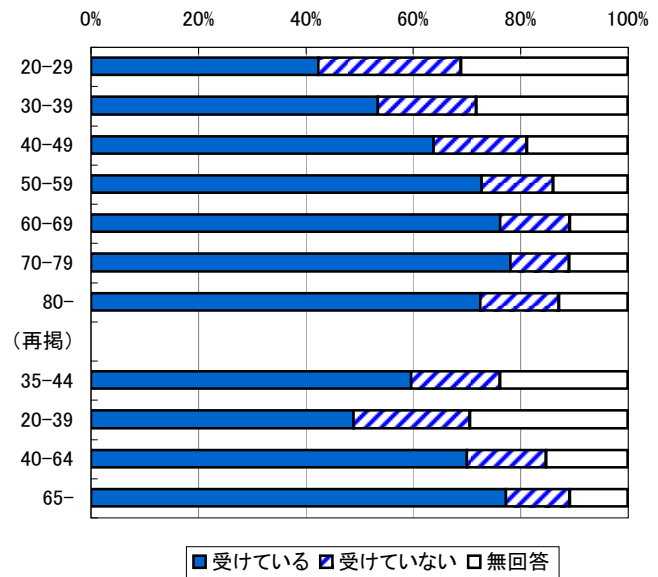
年齢	決めている	決めていない	無回答
20-29	213	113	0
	65.3%	34.7%	0.0%
30-39	394	160	5
	70.5%	28.6%	0.9%
40-49	577	123	5
	81.8%	17.4%	0.7%
50-59	723	106	4
	86.8%	12.7%	0.5%
60-69	924	72	5
	92.3%	7.2%	0.5%
70-79	639	26	8
	94.9%	3.9%	1.2%
80-	168	12	1
	92.8%	6.6%	0.6%
(再掲)			
20-39	607	273	5
	68.6%	30.8%	0.6%
40-64	1,777	280	12
	85.9%	13.5%	0.6%
65-	1,254	59	11
	94.7%	4.5%	0.8%
合計	3,638	612	28
	85.0%	14.3%	0.7%

Q6-1 かかりつけ歯科医院を決めていますか(女性)

年齢	決めている	決めていない	無回答
20-29	508	166	7
	74.6%	24.4%	1.0%
30-39	727	189	6
	78.9%	20.5%	0.7%
40-49	879	109	7
	88.3%	11.0%	0.7%
50-59	981	63	10
	93.1%	6.0%	0.9%
60-69	1,273	62	13
	94.4%	4.6%	1.0%
70-79	926	40	17
	94.2%	4.1%	1.7%
80-	247	9	6
	94.3%	3.4%	2.3%
(再掲)			
20-39	1,235	355	13
	77.0%	22.1%	0.8%
40-64	2,465	202	24
	91.6%	7.5%	0.9%
65-	1,841	81	29
	94.4%	4.2%	1.5%
合計	5,541	638	66
	88.7%	10.2%	1.1%

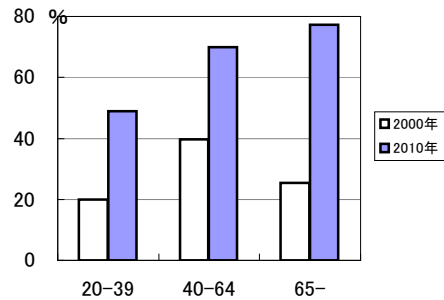
Q6-2定期健診又は、歯石除去等を受けている

年齢	受けている	受けていない	無回答
20-29	426	268	313
	42.4%	26.5%	31.1%
30-39	790	273	418
	53.4%	18.4%	28.2%
40-49	1,084	296	320
	63.7%	17.3%	19.0%
50-59	1,371	252	264
	72.6%	13.4%	14.1%
60-69	1,788	306	255
	76.0%	13.1%	10.9%
70-79	1,293	181	182
	78.1%	10.9%	11.0%
80-	321	65	57
	72.6%	14.6%	12.8%
(再掲)			
35-44	1,010	282	404
	59.6%	16.6%	23.8%
20-39	1,216	541	731
	48.9%	21.7%	29.4%
40-64	3,328	708	724
	69.9%	14.8%	15.3%
65-	2,529	392	354
	77.2%	12.0%	10.8%
総計	7,073	1,641	1,809
	67.3%	15.6%	17.2%



定期健診又は、歯石除去等を受けている者の割合 (%)

年齢	2000年	2010年
20-39	20.0	48.9
40-64	39.6	69.9
65-	25.4	77.2



Q6-2定期健診又は、歯石除去等を受けている(男性)

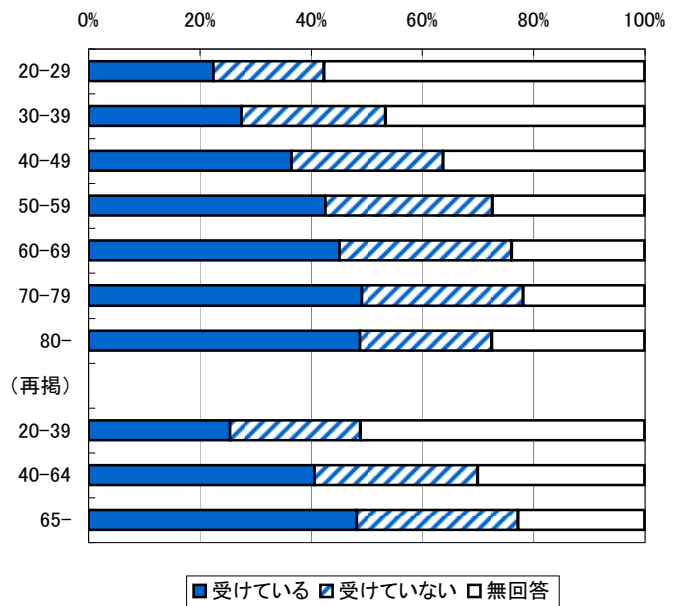
年齢	受けている	受けていない	無回答
20-29	113	94	119
	34.7%	28.8%	36.5%
30-39	257	119	183
	46.0%	21.3%	32.7%
40-49	413	142	150
	58.6%	20.1%	21.3%
50-59	564	128	141
	67.7%	15.4%	16.9%
60-69	726	155	120
	72.5%	15.5%	12.0%
70-79	526	80	67
	78.2%	11.9%	10.0%
80-	127	31	23
	70.2%	17.1%	12.7%
(再掲)			
35-44	364	125	186
	53.9%	18.5%	27.6%
20-39	370	213	302
	41.8%	24.1%	34.1%
40-64	1,348	356	365
	65.2%	17.2%	17.6%
65-	1,008	180	136
	76.1%	13.6%	10.3%
合計	2,726	749	803
	63.7%	17.5%	18.8%

Q6-2定期健診又は、歯石除去等を受けている(女性)

年齢	受けている	受けていない	無回答
20-29	313	174	194
	46.0%	25.6%	28.5%
30-39	533	154	235
	57.8%	16.7%	25.5%
40-49	671	154	170
	67.4%	15.5%	17.1%
50-59	807	124	123
	76.6%	11.8%	11.7%
60-69	1,062	151	135
	78.8%	11.2%	10.0%
70-79	767	101	115
	78.0%	10.3%	11.7%
80-	194	34	34
	74.0%	13.0%	13.0%
(再掲)			
35-44	646	157	218
	63.3%	15.4%	21.4%
20-39	846	328	429
	52.8%	20.5%	26.8%
40-64	1,980	352	359
	73.6%	13.1%	13.3%
65-	1,521	212	218
	78.0%	10.9%	11.2%
合計	4,347	892	1,006
	69.6%	14.3%	16.1%

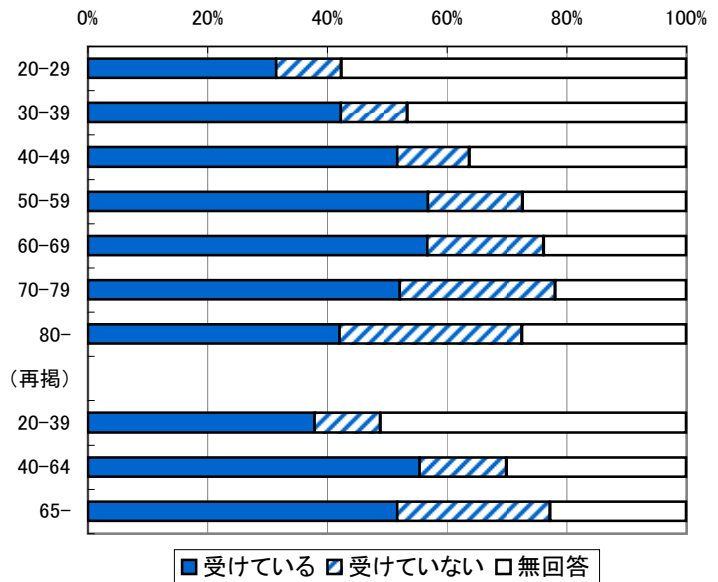
Q6-2-a 定期健診を受けている

年齢	受けている	受けていない	無回答
20-29	226	200	581
	22.4%	19.9%	57.7%
30-39	407	383	691
	27.5%	25.9%	46.7%
40-49	620	464	616
	36.5%	27.3%	36.2%
50-59	803	568	516
	42.6%	30.1%	27.3%
60-69	1060	728	561
	45.1%	31.0%	23.9%
70-79	813	480	363
	49.1%	29.0%	21.9%
80-	216	105	122
	48.8%	23.7%	27.5%
(再掲)			
20-39	633	583	1,272
	25.4%	23.4%	51.1%
40-64	1,934	1,394	1,432
	40.6%	29.3%	30.1%
65-	1,578	951	746
	48.2%	29.0%	22.8%
総計	4,145	2,928	3,450
	39.4%	27.8%	32.8%



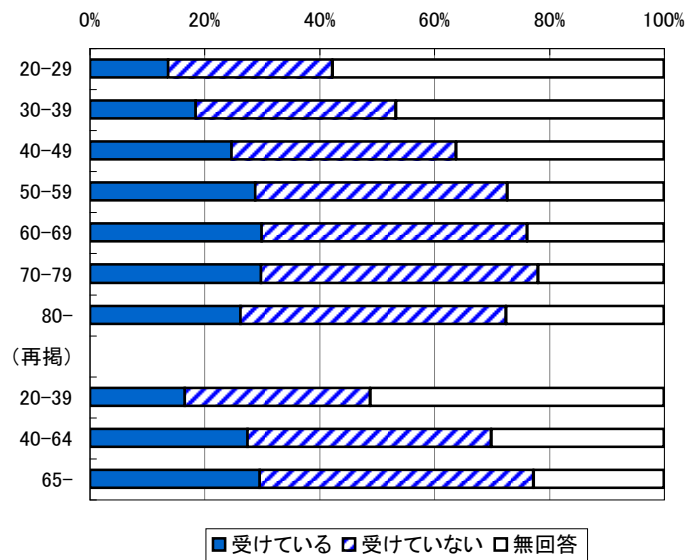
Q6-2-b 歯石除去・歯面清掃

年齢	受けている	受けていない	無回答
20-29	317	109	581
	31.5%	10.8%	57.7%
30-39	626	164	691
	42.3%	11.1%	46.7%
40-49	879	205	616
	51.7%	12.1%	36.2%
50-59	1072	299	516
	56.8%	15.8%	27.3%
60-69	1332	456	561
	56.7%	19.4%	23.9%
70-79	863	430	363
	52.1%	26.0%	21.9%
80-	186	135	122
	42.0%	30.5%	27.5%
(再掲)			
20-39	943	273	1,272
	37.9%	11.0%	51.1%
40-64	2,639	689	1,432
	55.4%	14.5%	30.1%
65-	1,693	836	746
	51.7%	25.5%	22.8%
総計	5,275	1,798	3,450
	50.1%	17.1%	32.8%



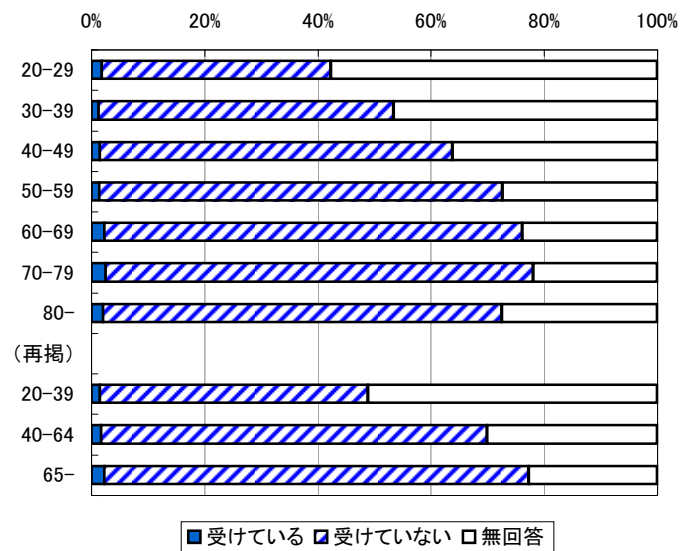
Q6-2-c 歯みがき指導

年齢	受けている	受けていない	無回答
20-29	137	289	581
	13.6%	28.7%	57.7%
30-39	273	517	691
	18.4%	34.9%	46.7%
40-49	419	665	616
	24.6%	39.1%	36.2%
50-59	542	829	516
	28.7%	43.9%	27.3%
60-69	702	1,086	561
	29.9%	46.2%	23.9%
70-79	493	800	363
	29.8%	48.3%	21.9%
80-	116	205	122
	26.2%	46.3%	27.5%
(再掲)			
20-39	410	806	1,272
	16.5%	32.4%	51.1%
40-64	1,303	2,025	1,432
	27.4%	42.5%	30.1%
65-	969	1,560	746
	29.6%	47.6%	22.8%
総計	2,682	4,391	3,450
	25.5%	41.7%	32.8%



Q6-2-d その他

年齢	受けている	受けていない	無回答
20-29	18	408	581
	1.8%	40.5%	57.7%
30-39	18	772	691
	1.2%	52.1%	46.7%
40-49	25	1,059	616
	1.5%	62.3%	36.2%
50-59	26	1,345	516
	1.4%	71.3%	27.3%
60-69	53	1,735	561
	2.3%	73.9%	23.9%
70-79	41	1,252	363
	2.5%	75.6%	21.9%
80-	9	312	122
	2.0%	70.4%	27.5%
(再掲)			
20-39	36	1,180	1,272
	1.4%	47.4%	51.1%
40-64	79	3,249	1,432
	1.7%	68.3%	30.1%
65-	75	2,454	746
	2.3%	74.9%	22.8%
総計	190	6,883	3,450
	1.8%	65.4%	32.8%



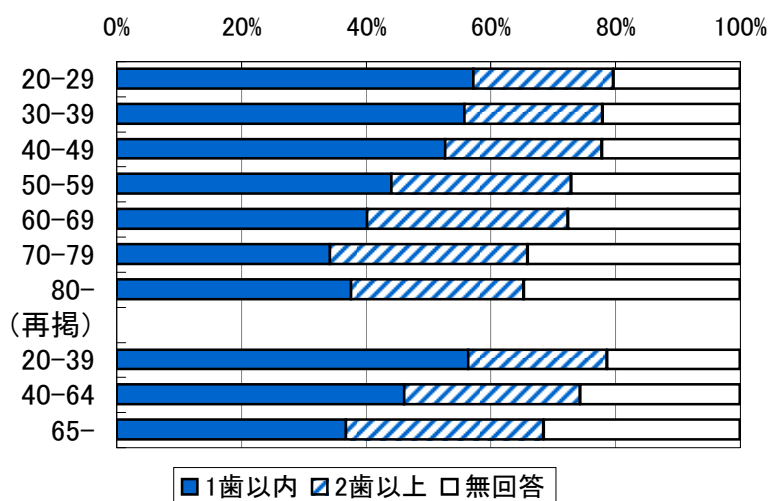
3 歯科保健行動調査結果

(7) 自分自身の口腔保健に関する関心（現在歯数と自己評価との差）

自分の歯の数を誤差が1歯以内で知っている者は、20～39歳で56.3%、40～64歳で46.1%、65歳以上で38.8%であり、どの年齢群も2000年調査時より低かった。

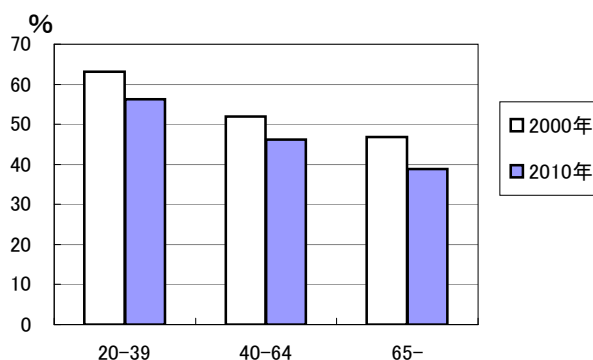
Q7現在歯数と自己評価の差

年齢群	1歯以内	2歯以上	無回答
20-29	580	229	206
	57.1%	22.6%	20.3%
30-39	829	329	329
	55.7%	22.1%	22.1%
40-49	902	431	380
	52.7%	25.2%	22.2%
50-59	838	550	516
	44.0%	28.9%	27.1%
60-69	953	764	656
	40.2%	32.2%	27.6%
70-79	570	529	569
	34.2%	31.7%	34.1%
80-	169	125	156
	37.6%	27.8%	34.7%
(再掲)			
20-39	1,409	558	535
	56.3%	22.3%	21.4%
40-64	2,218	1,354	1,236
	46.1%	28.2%	25.7%
65-	1,214	1,045	1,041
	38.8%	30.8%	30.4%
総計	4,841	2,957	2,812
	45.6%	27.9%	26.5%



現在歯数と自己評価の差: 1歯以内の割合
(%)

年齢	2000年	2010年
20-39	63.1	56.3
40-64	52.0	46.1
65-	46.8	38.8



Q7現在歯数と自己評価の差(男性)

年齢	1歯以内	2歯以上	無回答
20-29	165	94	74
	49.5%	28.2%	22.2%
30-39	285	150	126
	50.8%	26.7%	22.5%
40-49	354	203	157
	49.6%	28.4%	22.0%
50-59	354	263	227
	41.9%	31.2%	26.9%
60-69	397	347	258
	39.6%	34.6%	25.7%
70-79	226	252	200
	33.3%	37.2%	29.5%
80-	64	58	63
	34.6%	31.4%	34.1%
(再掲)			
20-39	450	244	200
	50.3%	27.3%	22.4%
40-64	921	643	525
	44.1%	30.8%	25.1%
65-	474	480	380
	35.5%	36.0%	28.5%
合計	1,845	1,367	1,105
	42.7%	31.7%	25.6%

Q7現在歯数と自己評価の差(女性)

年齢	1歯以内	2歯以上	無回答
20-29	415	135	132
	60.9%	19.8%	19.4%
30-39	544	179	203
	58.7%	19.3%	21.9%
40-49	548	228	223
	54.9%	22.8%	22.3%
50-59	484	287	289
	45.7%	27.1%	27.3%
60-69	556	417	398
	40.6%	30.4%	29.0%
70-79	344	277	369
	34.7%	28.0%	37.3%
80-	105	67	93
	39.6%	25.3%	35.1%
(再掲)			
20-39	959	314	335
	59.6%	19.5%	20.8%
40-64	1,297	711	711
	47.7%	26.1%	26.1%
65-	740	565	661
	37.6%	28.7%	33.6%
合計	2,996	1,590	1,707
	47.6%	25.3%	27.1%

3 歯科保健行動調査結果

(8)8020を知っている者

8020を知っている者の割合は、50、60歳代が6割を超え最も高かった。男女別では、男性で46.4%、女性で65.3%と、女性の方が知っている者の割合が高かった。

Q8 8020を知っている

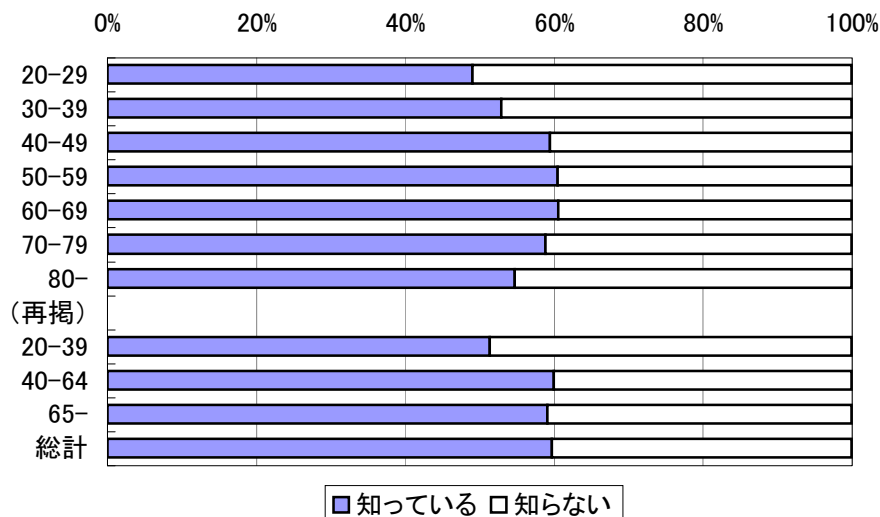
年齢	知っている	知らない
20-29	494 49.0%	514 51.0%
30-39	782 52.9%	697 47.1%
40-49	1,015 59.4%	693 40.6%
50-59	1,139 60.5%	745 39.5%
60-69	1,410 60.5%	920 39.5%
70-79	958 58.8%	672 41.2%
80-	240 54.7%	199 45.3%
(再掲)		
20-39	1,276 51.3%	1,211 48.7%
40-64	2,853 60.0%	1,905 40.0%
65-	1,909 59.0%	1,324 41.0%
総計	6,038 57.6%	4,440 42.4%

Q8 8020を知っている(男性)

年齢	知っている	知らない
20-29	110 34.0%	214 66.0%
30-39	233 41.8%	324 58.2%
40-49	349 49.6%	354 50.4%
50-59	388 46.9%	440 53.1%
60-69	479 48.5%	508 51.5%
70-79	323 48.8%	339 51.2%
80-	85 47.5%	94 52.5%
(再掲)		
20-39	343 38.9%	538 61.1%
40-64	987 48.0%	1,071 52.0%
65-	637 49.0%	664 51.0%
合計	1,967 46.4%	2,273 53.6%

Q8 8020を知っている(女性)

年齢	知っている	知らない
20-29	381 56.0%	299 44.0%
30-39	548 59.6%	372 40.4%
40-49	656 66.1%	336 33.9%
50-59	746 71.0%	304 29.0%
60-69	926 69.5%	406 30.5%
70-79	632 65.6%	331 34.4%
80-	154 59.7%	104 40.3%
(再掲)		
20-39	929 58.1%	671 41.9%
40-64	1,849 69.1%	827 30.9%
65-	1,265 65.9%	654 34.1%
合計	4,043 65.3%	2,152 34.7%



3 歯科保健行動調査結果

(9) 糖尿病と歯周病の関係を知っている者

糖尿病が歯周病のリスク因子であることを知っている者の割合は、20～29歳で27.0%と最も低く、年齢が上がるにつれ高くなり、70～79歳で49.7%と最も高くなった。男女別では、男性で36.3%、女性で46.5%と、女性の方が知っている者の割合が高かった。また、8020を知っている者は、「糖尿病と歯周病の関係」を知っている者の割合が高かった。

Q10 糖尿病が歯周病のリスク因子であることを知っている

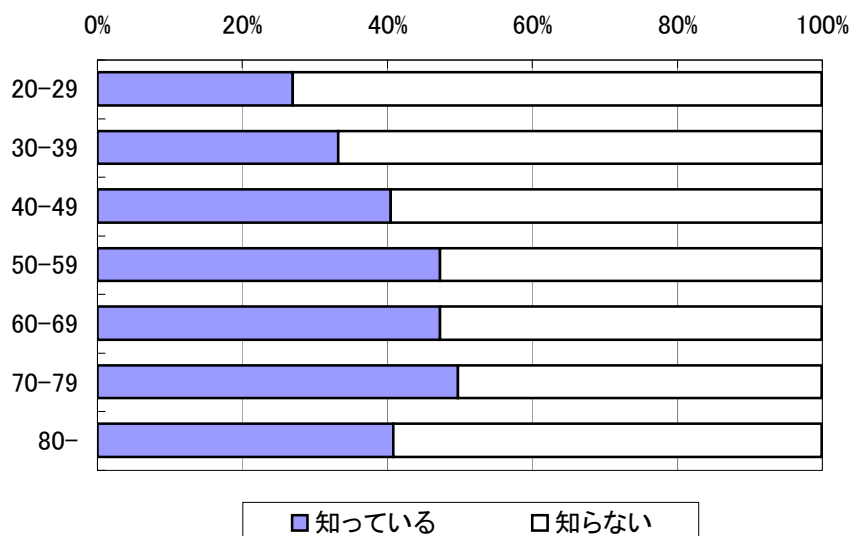
年齢	知っている	知らない
20-29	272 27.0%	736 73.0%
30-39	492 33.2%	989 66.8%
40-49	692 40.5%	1018 59.5%
50-59	893 47.2%	998 52.8%
60-69	1,108 47.3%	1,236 52.7%
70-79	810 49.7%	820 50.3%
80-	178 40.8%	258 59.2%
総計	4,445 42.3%	6,055 57.7%

Q10 糖尿病が歯周病のリスク因子であることを知っている(男性)

年齢	知っている	知らない
20-29	58 17.8%	268 82.2%
30-39	143 25.7%	414 74.3%
40-49	228 32.3%	477 67.7%
50-59	347 41.7%	485 58.3%
60-69	404 40.6%	590 59.4%
70-79	302 45.6%	360 54.4%
80-	65 36.1%	115 63.9%
合計	1,547 36.3%	2,709 63.7%

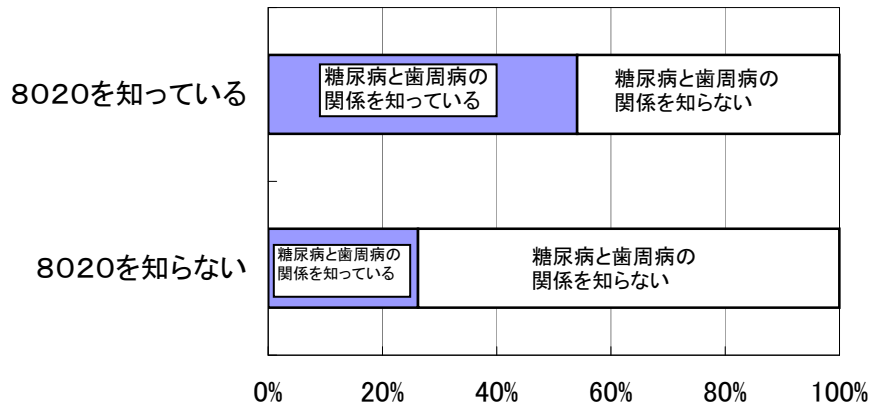
Q10 糖尿病が歯周病のリスク因子であることを知っている(女性)

年齢	知っている	知らない
20-29	211 31.1%	467 68.9%
30-39	348 37.7%	574 62.3%
40-49	462 46.6%	530 53.4%
50-59	543 51.6%	510 48.4%
60-69	701 52.4%	638 47.6%
70-79	504 52.3%	459 47.7%
80-	113 44.5%	141 55.5%
合計	2,882 46.5%	3,319 53.5%



「8020運動を知っている者」と「糖尿病と歯周病の関係を知っている者」のクロス

	糖尿病が歯周病の リスク因子であること		合計
	知っている	知らない	
8020を知っている	3,263 54.1%	2,771 45.9%	6,034 100.0%
8020を知らない	1,169 26.2%	3,288 73.8%	4,457 100.0%
合計	4,432 42.2%	6,059 57.8%	10,491 100.0%



3 歯科保健行動調査結果

(10)喫煙と歯周病の関係を知っている者

喫煙が歯周病のリスク因子であることを知っている者の割合は、20～39歳では、54.6%と2000年調査時35.1%より増加した。男女別では、男性が51.5%、女性が56.5%と、女性の方が知っている者の割合が高かった。また、8020を知っている者は、「喫煙と歯周病の関係」を知っている者の割合が高かった。

Q9 喫煙が歯周病のリスク因子であることを知っている

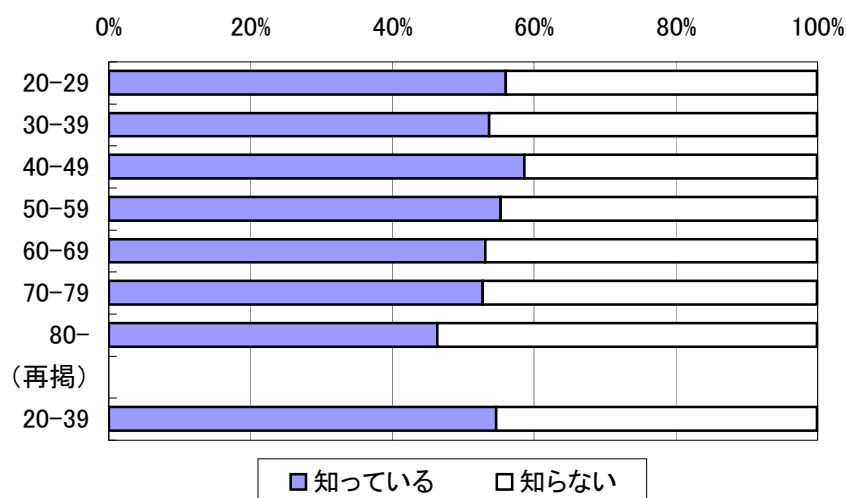
年齢	知っている	知らない
20-29	566 56.0%	444 44.0%
30-39	795 53.7%	686 46.3%
40-49	1,002 58.6%	707 41.4%
50-59	1,042 55.3%	843 44.7%
60-69	1,245 53.1%	1,098 46.9%
70-79	855 52.8%	765 47.2%
80-	201 46.3%	233 53.7%
(再掲)		
20-39	1,361 54.6%	1,130 45.4%
総計	5,706 54.4%	4,776 45.6%

Q9 喫煙が歯周病のリスク因子であることを知っている(男性)

年齢	知っている	知らない
20-29	160 49.1%	166 50.9%
30-39	290 52.0%	268 48.0%
40-49	405 57.5%	299 42.5%
50-59	442 53.3%	388 46.7%
60-69	491 49.4%	503 50.6%
70-79	329 49.6%	334 50.4%
80-	73 40.8%	106 59.2%
(再掲)		
20-39	450 50.9%	434 49.1%
合計	2,190 51.5%	2,064 48.5%

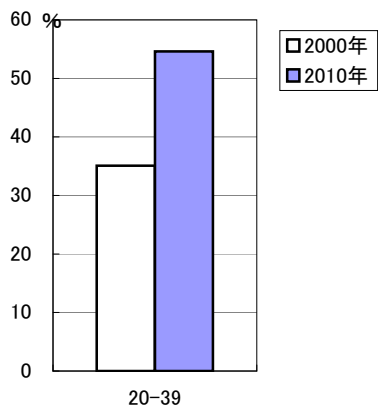
Q9 喫煙が歯周病のリスク因子であることを知っている(女性)

年齢	知っている	知らない
20-29	403 59.3%	277 40.7%
30-39	504 54.7%	417 45.3%
40-49	593 59.8%	399 40.2%
50-59	595 56.7%	454 43.3%
60-69	748 55.9%	590 44.1%
70-79	524 55.0%	429 45.0%
80-	126 49.8%	127 50.2%
(再掲)		
20-39	907 56.7%	694 43.3%
合計	3,493 56.5%	2,693 43.5%



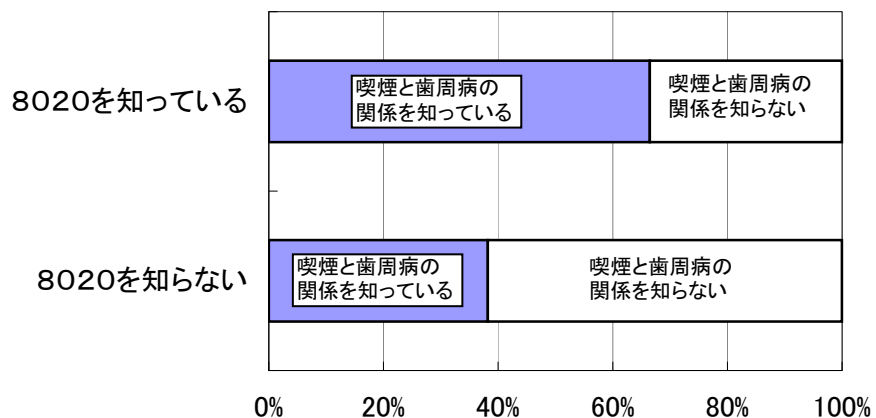
喫煙が歯周病のリスク因子であることを知っている者の割合

	2000年		2010年	
	2000年		2010年	
20-39	35.1	54.6		



「8020運動を知っている者」と「喫煙と歯周病の関係を知っている者」のクロス

	喫煙が歯周病の リスク因子であること		合計
	知ってる	知らない	
8020を知っている	4,008 66.5%	2,023 33.5%	6,031 100.0%
8020を知らない	1,699 38.2%	2,748 61.8%	4,447 100.0%
合計	5,707 54.5%	4,771 45.5%	10,478 100.0%



3 歯科保健行動調査結果

(11) 歯や入れ歯の(口腔)清潔と誤嚥性肺炎との関係を知っている者

「歯や入れ歯、舌などを清潔にすることが、誤嚥性肺炎を予防することを知っている」者の割合は、40歳未満では2割程度だが年齢が上がるにつれ増加し、70歳以上では4割を超えた。男女別では、男性で24.8%、女性で36.2%と、女性の方が知っている者の割合が高かった。また、8020を知っている者は、「口腔清潔と誤嚥性肺炎の関係」を知っている者の割合が高かった。

Q11 口腔清潔と誤嚥性肺炎の関係を知っている

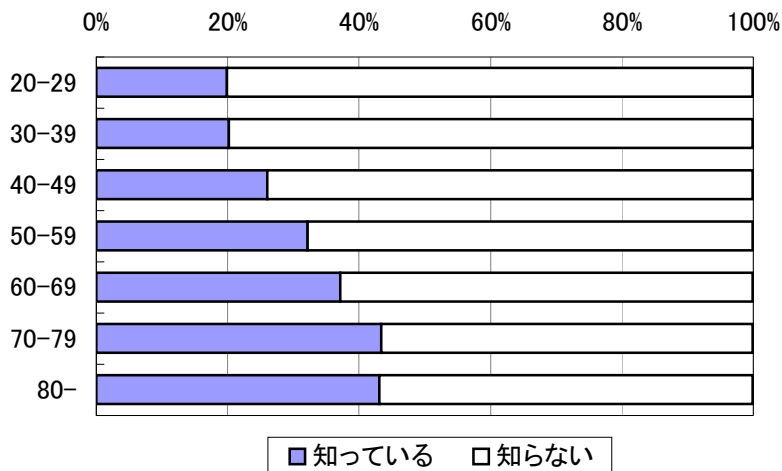
年齢	知っている	知らない
20-29	201 19.9%	809 80.1%
30-39	299 20.2%	1,183 79.8%
40-49	444 26.0%	1,263 74.0%
50-59	608 32.2%	1,281 67.8%
60-69	870 37.2%	1,470 62.8%
70-79	709 43.4%	924 56.6%
80-	189 43.1%	250 56.9%
総計	3,320 31.6%	7,180 68.4%

Q11 口腔清潔と誤嚥性肺炎の関係を知っている(男性)

年齢	知っている	知らない
20-29	33 10.1%	293 89.9%
30-39	85 15.2%	473 84.8%
40-49	145 20.6%	559 79.4%
50-59	199 23.9%	632 76.1%
60-69	285 28.7%	708 71.3%
70-79	249 37.7%	412 62.3%
80-	61 33.7%	120 66.3%
合計	1,057 24.8%	3,197 75.2%

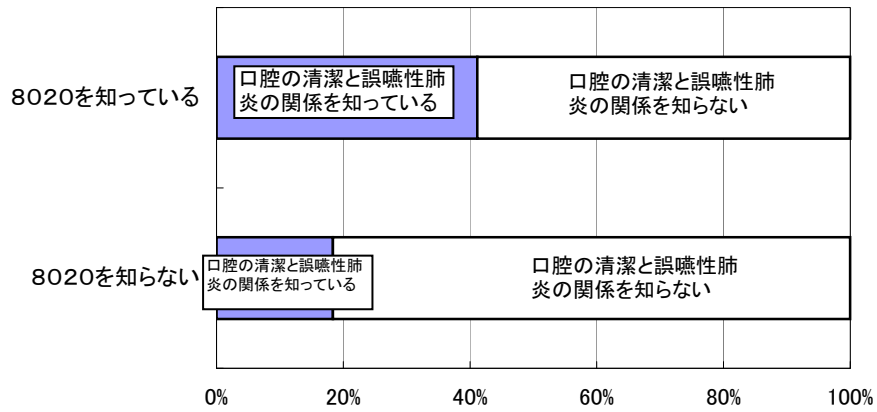
Q11 口腔清潔と誤嚥性肺炎の関係を知っている(女性)

年齢	知っている	知らない
20-29	166 24.4%	514 75.6%
30-39	214 23.2%	708 76.8%
40-49	294 29.7%	696 70.3%
50-59	407 38.7%	645 61.3%
60-69	583 43.6%	753 56.4%
70-79	458 47.4%	509 52.6%
80-	126 49.2%	130 50.8%
合計	2,248 36.2%	3,955 63.8%



「8020運動を知っている者」と「口腔清潔と誤嚥性肺炎の関係を知っている者」のクロス

	口腔の清潔が誤嚥性肺炎を予防すること		合計
	知っている	知らない	
8020を知っている	2,484 41.2%	3,552 58.8%	6,036 100.0%
8020を知らない	816 18.4%	3,635 81.6%	4,451 100.0%
合計	3,300 31.5%	7,187 68.5%	10,487 100.0%



3 歯科保健行動調査結果

(12)よく噛む(一口30回程度)習慣について

「よく噛む(一口30回)習慣のある」者の割合は、60歳未満では、3割強であったが年齢が上がるにつれ増加し、60～69歳で41.4%、70～79歳で50.1%、80歳以上で61.2%であった。男女別では、男性で35.9%、女性で41.8%と女性の方がよく噛む習慣のある者の割合が高かった。

Q12 よく噛む習慣のある者の割合

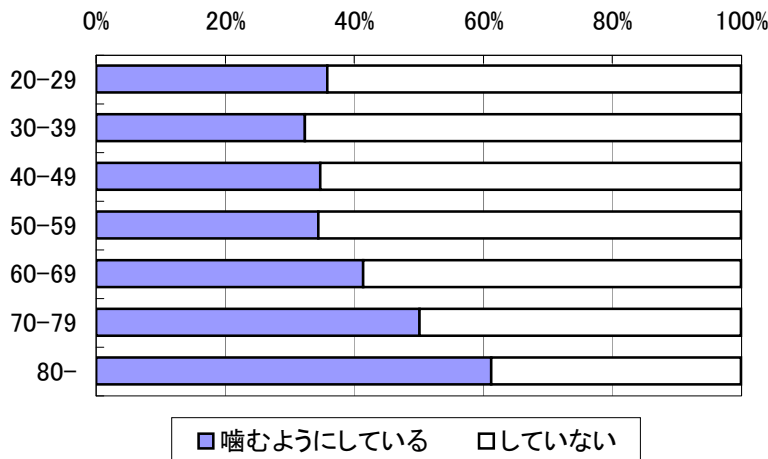
年齢	噛むようにしている	していない
20-29	360 35.8%	645 64.2%
30-39	479 32.4%	1,000 67.6%
40-49	593 34.8%	1,113 65.2%
50-59	646 34.4%	1,232 65.6%
60-69	963 41.4%	1,364 58.6%
70-79	816 50.1%	813 49.9%
80-	267 61.2%	169 38.8%
総計	4,124 39.4%	6,336 60.6%

Q12 よく噛む習慣のある者の割合(男性)

年齢	噛むようにしている	していない
20-29	97 30.0%	226 70.0%
30-39	170 30.6%	386 69.4%
40-49	216 30.8%	485 69.2%
50-59	250 30.3%	576 69.7%
60-69	356 36.2%	628 63.8%
70-79	323 48.7%	340 51.3%
80-	106 59.9%	71 40.1%
合計	1,518 35.9%	2,712 64.1%

Q12 よく噛む習慣のある者の割合(女性)

年齢	噛むようにしている	していない
20-29	259 38.2%	419 61.8%
30-39	308 33.4%	613 66.6%
40-49	371 37.4%	621 62.6%
50-59	393 37.6%	653 62.4%
60-69	603 45.3%	729 54.7%
70-79	492 51.1%	470 48.9%
80-	159 61.9%	98 38.1%
合計	2,585 41.8%	3,603 58.2%



歯科診療所患者調査記録票

診療所番号	平成21年 月 日
調査年月日	

健診者番号	性別 男性1 女性2	年齢	診療場所 診療所1 訪問2	現在歯数(第三大臼歯を含む)*2			喪失歯数(第三大臼歯を除く)*3		歯周疾患 無し1 有り2	歯周ポケットの深さ (最大値)*5
				健全歯数	処置歯数	未処置歯数	総数	うち欠損補綴歯数		
1										
2									mm	
3									mm	
4									mm	
5									mm	
6									mm	
7									mm	
8									mm	
9									mm	
10									mm	
11									mm	
12									mm	
13									mm	
14									mm	
15									mm	

*1 診療場所：診療が診療室の場合と訪問診療の場合で区別する。
 *2 現在歯数：第三大臼歯を含む全32歯を対象とする。健全歯：シーラント処置歯を含む。処置歯：充填又は歯冠修復が施されている歯
 *3 喪失歯数：第三大臼歯を除く全28歯を対象とする。未処置歯：二次う蝕、残根を含む。
 *4 歯周疾患：G(歯肉炎)、P(歯周炎)いずれかのある場合
 *5 歯周ポケットの深さ(最大値)： $\frac{7}{7} \frac{6}{6} \frac{1}{1} \frac{6}{6} \frac{7}{7}$ のポケットを測定し、最大値(mm)を記入する。

東京都歯科保健実態調査質問票(歯科診療所 成人用) 健診者番号

この調査は、皆様の日常の保健習慣などをお聞きすることにより、今後の都民の歯の健康づくり対策の参考とさせていただきます。調査結果は全体として集計いたしますので、個人にご迷惑をおかけすることはありません。ご協力の程よろしく願いいたします。 東京都福祉保健局・東京都歯科医師会

【下記の質問の該当する番号に○、または必要な事項や数字を記入してください。】

1 あなたは、ご自身の歯・口や入れ歯の状態について、どのように感じていますか。

- (1) ほぼ満足している (2) やや不満だが日常生活には困らない (3) 不自由や苦痛を感じている

1-2 (2)(3)に回答した方、どんなことについて感じていますか。該当する項目にいくつでも○をつけてください。

- (1) 痛みや不快感、口臭などが気になる (2) 食べる、味わう、飲み込む、話すなどの面で不便である
(3) 外観が気になる (4) その他()

2 歯をみがくとき、1回に10分程度の時間をかけてみがくことがありますか。

- (1) ほぼ毎日 (2) 週に3~4日 (3) 週に1~2日 (4) ほとんどない

3 デンタルフロス(糸ようじなど)や歯間ブラシを使っていますか。

- (1) ほぼ毎日 (2) 週に3~4日 (3) 週に1~2日 (4) 使っていない

4 歯をみがくとき、フッ素入りの歯磨剤を使っていますか。

- (1) フッ素入りの歯磨剤を使っている
(2) 歯磨剤は使っているが、フッ素入りかどうかはわからない
(3) 歯磨剤は使っているが、フッ素入りではない
(4) 歯磨剤は使っていない

4-2 どの程度、使っていますか。

- (1) 毎日使っている
(2) ときどき使う

5 鏡などを使って、歯や歯ぐきの様子を自分で観察することがありますか。

- (1) 週に1回以上観察している (2) 月に1回以上観察している (3) ほとんどない

6 あなたは、かかりつけの歯科医院を決めていますか。

- (1) 決めている (2) 決めていない

6-2 「決めている」と回答した方、その歯科医院ではむし歯・歯周病の治療や入れ歯の作製・修理などのほかに次のような診査等を受けていますか。受けている場合は、該当する項目にいくつでも○をつけてください。

- (1) 受けている (2) 受けていない
- a. 定期健診(年1回以上) b. 歯石除去・歯面清掃
c. 歯みがき指導 d. その他()

7 永久歯は、「親知らず」が4本すべてはえると全部で32本です。あなたの歯の数は、現在、何本ですか。

* 自分の歯の数には、ブリッジの支えとなっている歯や「さし歯」などで根だけが残っている歯は含みますが、入れ歯などのように歯の根が無い部分は除きます。右下の空欄に、ご自身の歯の本数を記入してください。

正確にわからない場合は、おおよその数で結構です。
また、どうしてもわからない方は、空欄に「？」と記入してください。

約 本

8 「8020(ハチマルニイマル)」は、80歳になっても20本以上の自分の歯を保つという目標です。

あなたは、「8020」をご存知でしたか。

- (1) 知っていた (2) 知らなかった

9 喫煙は歯ぐきの病気(歯周病)を進行させる要因の一つですが、あなたはこのことをご存知でしたか。

- (1) 知っていた (2) 知らなかった

10 糖尿病だと歯周病にもかかりやすいことを、ご存知でしたか。

- (1) 知っていた (2) 知らなかった

11 歯や入れ歯、舌などを清潔にすることが、誤嚥性肺炎(ごえんせいはいえん)を予防することをご存知でしたか。

- (1) 知っていた (2) 知らなかった

* 誤嚥性肺炎とは、老化や脳血管障害の後遺症などによって、飲み込む力や咳をする力が弱くなると、口の中の細菌や食べかす、逆流した胃液などが誤って気管に入りやすくなり、その結果起きる肺炎。

12 あなたは普段、よく噛む(一口30回程度)ようにしていますか。

- (1) 噛むようにしている (2) していない

13 あなたの性別と年齢を記入してください。 性別 (1) 男性 (2) 女性

年齢 歳

* ご協力ありがとうございました。この調査に関するお問い合わせは、下記をお願いいたします。

問い合わせ先: 社団法人東京都歯科医師会