

# 島しょ救急患者搬送実績(令和2年度12月末現在)

資料2-8

## 1 町村別

(単位：人)

区分 年度	大島町	利島村	新島村		神津島村	三宅村	御蔵島村	八丈町	青ヶ島村	小笠原村		合計
			本村	式根島						父島	母島	
平成22年度	100	6	32	8	47	39	7	36	2	18	5	300
平成23年度	86	6	32	13	50	76	4	34	4	32	7	344
平成24年度	94	2	24	13	44	45	2	30	5	27	6	292
平成25年度	78	1	34	8	40	45	3	40	3	29	6	287
平成26年度	79	3	17	7	32	60	2	45	6	22	5	278
平成27年度	77	5	27	16	18	51	3	31	—	29	5	262
平成28年度	58	9	21	5	24	36	3	57	2	17	6	238
平成29年度	67	3	29	2	15	42	1	33	2	23	5	222
平成30年度	64	4	24	9	14	25	6	34	3	19	9	211
令和元年度	51	6	25	11	22	34	3	39	5	18	5	219
令和2年度	41	0	14	11	9	13	4	24	2	5	3	126
10年平均(平成22~令和元年度)	75	5	27	9	31	45	3	38	4	23	6	265
(本年当分)	8	0	4	1	0	1	0	4	1	1	0	20

## 3 搬送機関別

区分 年度	東京消防庁		海上自衛隊		その他		合計		
	件	人	件	人	件	人	件	うち同時搬送(件)	人
平成22年度	229	247	49	53			278	22	300
平成23年度	238	262	74	81	1	1	313	29	344
平成24年度	223	242	46	50			269	22	292
平成25年度	217	232	47	54	1	1	265	21	287
平成26年度	227	247	27	31			254	24	278
平成27年度	202	217	42	45			244	18	262
平成28年度	198	212	19	20	5	6	222	16	238
平成29年度	181	192	9	10	18	20	208	14	222
平成30年度	171	183	21	24	3	4	195	15	211
令和元年度	184	195	23	23	1	1	208	11	219
令和2年度	106	115	6	6	5	5	117	9	126
(本年当分)	15	18	1	1	1	1	17	3	20

※その他…海上保安庁

※3名同時搬送 平成19年度 1件(8/4)  
平成23年度 2件(11/9、1/5)  
平成24年度 1件(10/9)  
平成25年度 1件(10/16)  
平成30年度 1件(4/5)  
令和2年度 1件(12/5)

## 2 月別

(単位：人)

年度	4月	5月	6月	7月	8月	9月	10月	11月	12月	1月	2月	3月	計
令和2年度	12	10	14	11	15	14	16	14	20	0	0	0	126
10年平均(平成22~令和元年度)	19	22	19	22	28	20	23	21	25	22	19	21	261

## 4 収容病院別

(単位：人)

区分 年度	都立病院等											国公立病院等	民間病院				合計
	広尾	大塚	駒込	墨東	多摩総合医療センター	小児総合医療センター	松沢	大久保	荏原	その他	小計		亀田	東海大	その他	小計	
平成22年度	226	4		10	10	1	3	2			256	2	30		12	42	300
平成23年度	262		1	9	15	2	3	1			293	2	38	1	10	49	344
平成24年度	242			3	6	1	3	2	1		258	5	18	1	10	29	292
平成25年度	237	2		3	5		1	1	2	1	252	7	13		15	28	287
平成26年度	235	1	1	2	9	4	4	2			258	5	4		11	15	278
平成27年度	200	3		3	24	4	3		1		238	2	11	1	10	22	262
平成28年度	193	2		6	12	2	3				218	8	3	1	8	12	238
平成29年度	186	1	1	3	14	3		1			209	3	2		8	10	222
平成30年度	181	2		7	6	3			1		200	2		1	8	9	211
令和元年度	197	1	0	3	7	3	0	0	0	0	211	1	1	0	6	7	219
令和2年度	110	2	0	3	3	2	0	0	0	0	120	0	3	0	3	6	126
(本年当分)	18	0	0	0	0	0	0	0	0	0	18	0	1	0	1	2	20

## 4-2 添乗医師等の状況

(単位：人)

区分 年度	都立病院等											国公立病院等	民間病院				現地	合計
	広尾	大塚	駒込	墨東	多摩総合医療センター	小児総合医療センター	松沢	大久保	荏原	その他	小計		亀田	東海大	その他	小計		
令和2年度	98	1	0	3	4	1	0	0	0	1	108	0	2	0	0	2	15	125
	(1)			(2)	(3)	(1)					(6) (1)						(6) (1)	

・下段の()内数字は当番応答添乗医師数：内数、○内数字は看護師等添乗数：外数

## 5 収容時ヘリポート等利用件数

(単位：件)

区分 年度	立川	東ヘリ	赤ブレ	収容病院	羽田	厚木(下総)	館山	その他	計	広尾病院ヘリポート利用件数		
										往	復	計
平成22年度	9	134	59	55	17	5	1		280	6	25	31
平成23年度	13	117	89	55	28	11		1	314	5	14	19
平成24年度	7	88	108	34	22	8	1	1	269	1	18	19
平成25年度	8	91	102	31	25	10			267	5	17	22
平成26年度	16	77	101	38	13	10			255	14	30	44
平成27年度	21	62	84	46	2	29	1		245	17	30	47
平成28年度	11	82	65	43	5	16			222	9	38	47
平成29年度	11	69	66	38	18	7			209	10	32	42
平成30年度	8	68	65	30	3	21			195	17	28	45
令和元年度	7	63	74	40	1	21	1	1	208	16	37	53
令和2年度	5	42	41	21	5	3	0	0	117	14	18	32
(本年当分)	0	7	6	3	1	0	0	0	17	3	2	5

※平成24年1月から、赤ブレ使用が「平日6時～日没まで」から「土・日曜日を含む6時～日没まで」に変更(平成20年4月から運用開始)

- ※ 2名同時搬送による2地点着陸
- 平成20年度 (7/16：赤ブレ→調布)
  - 平成21年度 (1/5：赤ブレ→立川)
  - 平成22年度 (1/14：東ヘリ→立川、12/8：広尾→赤ブレ)
  - 平成23年度 (10/15：東ヘリ→立川)
  - 平成25年度 (10/26：東ヘリ→立川)
  - 平成27年度 (4/17：赤ブレ→多摩総)
  - 平成29年度 (12/28：多摩総→赤ブレ)
  - 令和2年度 (4/28：立川→赤ブレ)

## 6 町村別平均搬送時間

(単位 時間：分)

区分 年度	大島町	利島村	新島村	神津島村	三宅村	御蔵島村	八丈町	青ヶ島村	小笠原村
平成22年度	2:55	2:57	3:18	3:40	3:24	3:40	4:35	5:00	8:42
平成23年度	2:55	3:23	3:33	3:39	3:37	3:22	4:44	4:57	9:09
平成24年度	2:57	3:02	3:25	3:37	3:36	3:29	4:34	5:30	9:28
平成25年度	3:17	3:29	3:28	3:44	3:51	3:58	4:49	5:01	9:28
平成26年度	2:51	2:49	3:22	3:37	3:37	4:11	4:28	5:04	9:08
平成27年度	2:47	3:13	3:20	3:38	3:41	3:51	4:35	—	9:17
平成28年度	2:54	3:24	3:28	3:47	3:27	3:17	4:51	5:12	8:51
平成29年度	2:38	2:53	3:15	3:26	3:42	3:07	4:34	5:14	8:40
平成30年度	2:49	3:07	3:21	3:24	3:37	3:32	4:33	5:08	9:00
令和元年度	2:55	3:23	3:12	4:03	3:26	3:36	4:15	6:08	9:46
令和2年度	3:08		3:27	3:25	4:00	4:03	4:54	6:51	10:16

※平成25年度大島・災害時7名(平均5:59)含む

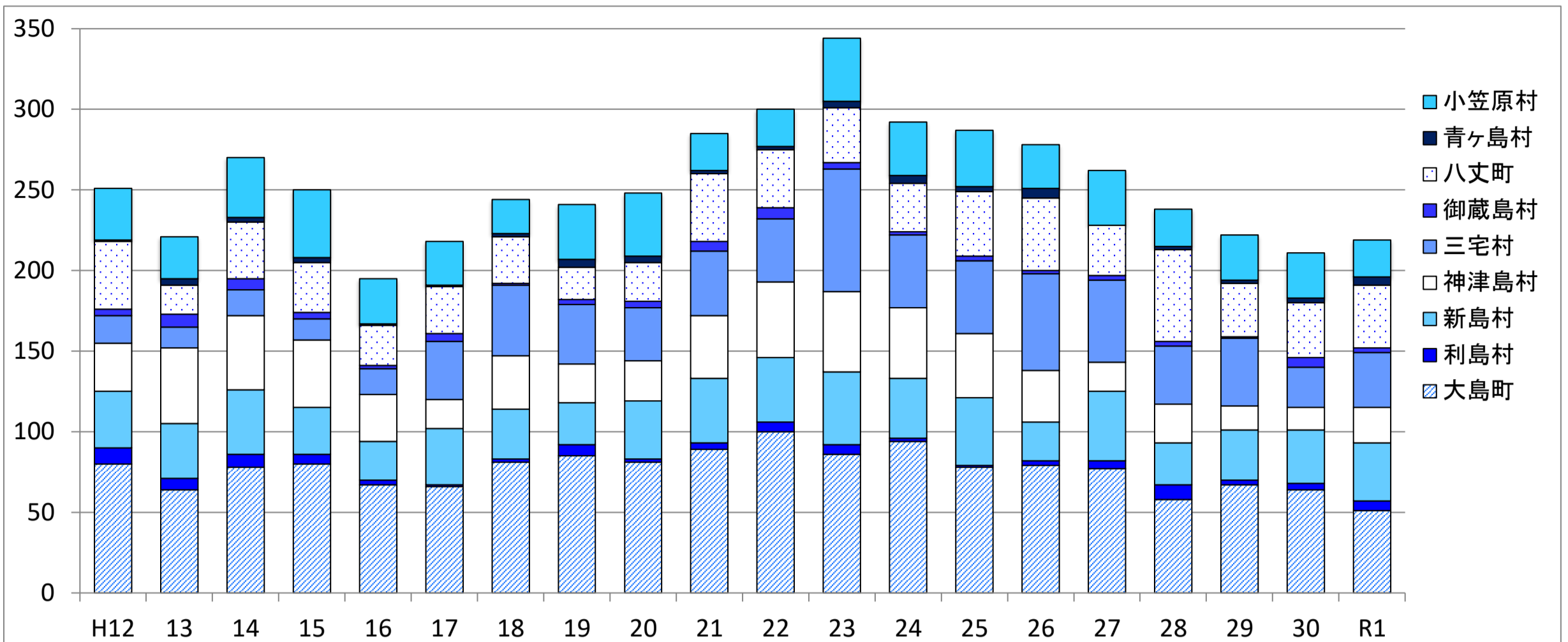
※小笠原村に、平成20年度南鳥島5名(平均21:00)、27年度南鳥島2名(平均11:56)、28年度南鳥島(復路)1名(4:38)、30年度南鳥島(復路)1名(5:03)、31年度南鳥島(復路)1名(8:16)を含む。

注) 10年平均は四捨五入をしているため、その合計が一致しない場合がある。

(参考) 島しょ救急患者搬送実績 各種推移

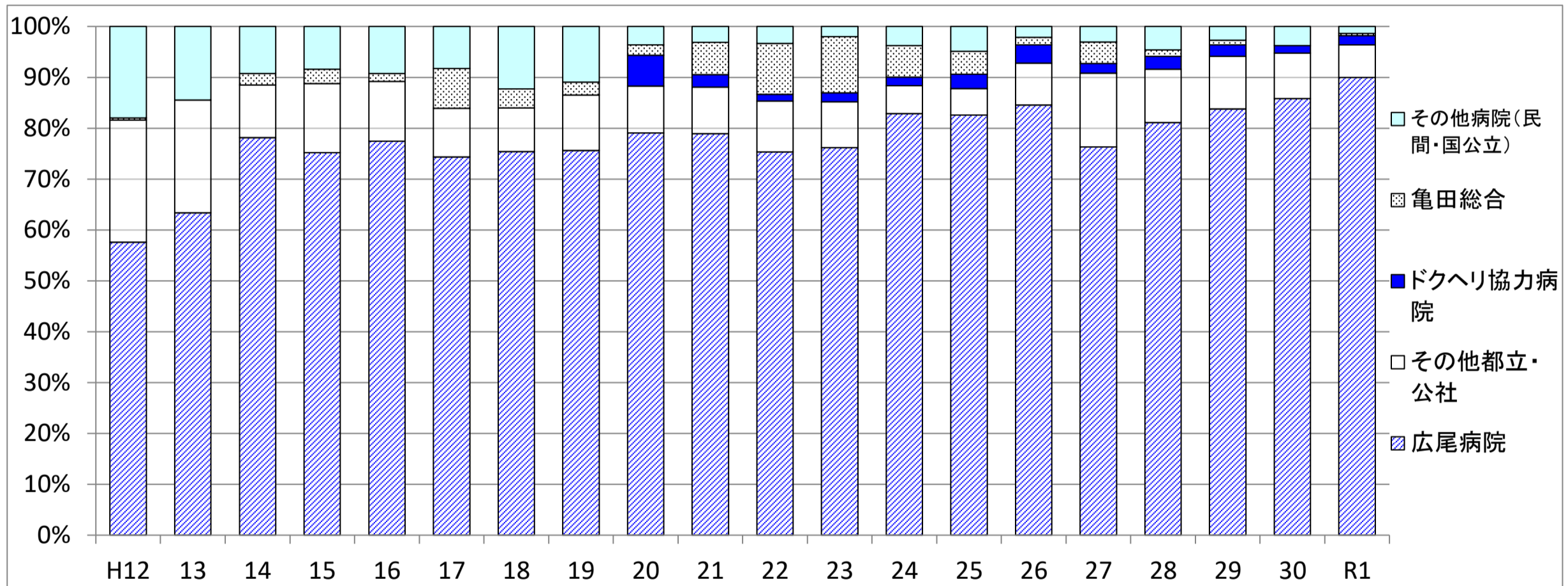
1 町村別 (平成12年度～令和元年度の20年間)

(縦軸: 人数)



2 収容病院別 収容割合 (平成12年度～令和元年度の20年間)

(縦軸: %)



3 町村別平均搬送時間 (令和2年4月～12月末の状況)

(横軸: 時間)

